

## RMCD - LUCE - Componenti



Numero articolo:  
STR-RMCD-Light

Creato il 25.02.2025

## Descrizione del prodotto

### Luce RMCD

#### Per il controllo di:

- Velocità
- Stampa a colori
- Registrazione del lavoro di marcatura

#### Caratteristiche:

- Display a colori



## Sensore induttivo INI marcatura IFM204

Numero articolo: BPL-4000440

Adatto per RMCD-Light

---



## Schermo M835-01

Numero articolo: BPL-4001905

Il DSEM835 è un display programmabile da 3,5 pollici progettato per l'uso su veicoli e macchinari off-highway. Il DSEM835 offre all'utente un'eccezionale flessibilità. Il DSEM835 è configurato con CODESYS 3.5.

adatto per RMCD-Light

---



## Sensore di pressione RMCD HP - Airless

Numero articolo: BPL-4001945

Sensore di pressione elettronico; 0...250 bar; 0...3625 psi;  
filettatura esterna da 1/4  
rSegnale analogico; 4...20 mA

---



## Encoder RMCD

Numero articolo: BPL-4001946

Dimensioni:

Diametro 36,5 mm / L = 76 mm  
senza ruota di presa

---



## Cablaggio per luce RMCD

Numero articolo: BPL-4002189

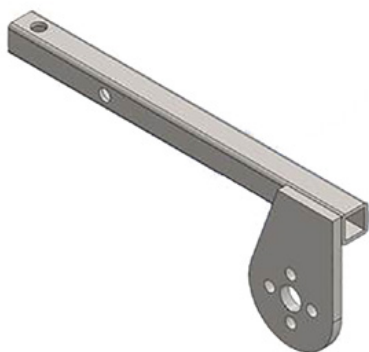
- Collegamento al display M835-01
- Collegamento al marcatore INI
- Collegamento al sensore di pressione
- Collegamento all'encoder rotativo
- Collegamento all'alimentazione



## Sensore di pressione RMCD LP - Airspray

Numero articolo: BPL-4002205

Sensore di pressione elettronico; 0...10 bar  
Filettatura esterna da 1/4



## Staffa per encoder per RMCD

Numero articolo: CMC-AR30P-MAX-A3-007

per RMCD



## Ruota di prelievo per encoder

Numero articolo: CMC-SU00031

Per registrare la velocità della macchina.

Diametro interno del supporto: 10 mm



## KIT di conversione RMCD Luce a macchina di marcatura

Numero articolo: CMC-KIT00087

Adatto per RMCD Light

---