

RMCD - LIGHT - Onderdelen



Artikelnummer:

STR-RMCD-Light

Gemaakt 25.02.2025

Beschrijving

RMCD Licht

Voor de regeling van:

- Snelheid
- Afdrukken in kleur
- Registratie van markeerwerk

Kenmerken:

- Kleurendisplay



Inductieve sensor INI-markering IFM204

Artikelnummer: BPL-4000440

Geschikt voor RMCD-Light

Scherm M835-01

Artikelnummer: BPL-4001905

De DSEM835 is een 3,5 inch programmeerbaar display ontworpen voor gebruik in voertuigen en off-highway machines. De DSEM835 biedt de gebruiker een uitstekende flexibiliteit. De DSEM835 wordt geconfigureerd met CODESYS 3.5.
geschikt voor RMCD-Light



RMCD druksensor HP - Airless

Artikelnummer: BPL-4001945

Elektronische druksensor; 0...250 bar; 0...3625 psi;
1/4" buitendraad
rAnaloog signaal; 4...20 mA



RMCD-encoder

Artikelnummer: BPL-4001946

Afmeting:
Diameter 36,5mm / L = 76mm
zonder opraapwiel





Kabelboom voor RMCD-lamp

Artikelnummer: BPL-4002189

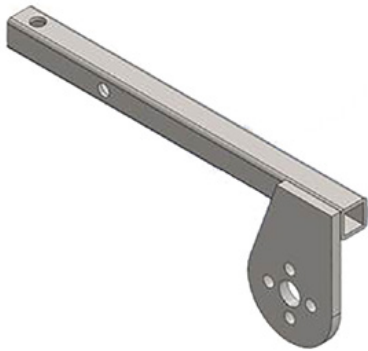
- Aansluiting op display M835-01
- Aansluiting op INI-marker
- Aansluiting op druksensor
- Aansluiting op roterende encoder
- Aansluiting op voeding



RMCD druksensor LP - Airspray

Artikelnummer: BPL-4002205

Elektronische druksensor; 0...10 bar
1/4" buitendraad



Beugel voor encoder voor RMCD

Artikelnummer: CMC-AR30P-MAX-A3-007

voor het RMCD



Pick-up wiel voor encoder

Artikelnummer: CMC-SU00031

Voor het registreren van de snelheid van je machine.

Binnendiameter van montagebeugel: 10 mm



Ombouwset RMCD Licht naar markeermachine

Artikelnummer: CMC-KIT00087

Geschikt voor RMCD Light
