

RMCD - LIGHT - Komponenty



Numer artykułu:
STR-RMCD-Light

Utworzono 25.02.2025

Opis

RMCD Light

Do sterowania

- Prędkość
- Drukowanie w kolorze
- Rejestracja pracy znakowania

Funkcje:

- Kolorowy wyświetlacz



Czujnik indukcyjny z oznaczeniem INI IFM204

Numer artykułu: BPL-4000440

Odpowiedni dla RMCD-Light



Ekran M835-01

Numer artykułu: BPL-4001905

DSEM835 to 3,5-calowy programowalny wyświetlacz przeznaczony do użytku w pojazdach i maszynach terenowych. DSEM835 oferuje użytkownikowi wyjątkową elastyczność. DSEM835 jest skonfigurowany z CODESYS 3.5.

odpowiedni dla RMCD-Light



RMCD czujnik ciśnienia HP - Airless

Numer artykułu: BPL-4001945

Elektroniczny czujnik ciśnienia; 0...250 bar; 0...3625 psi;

Gwint zewnętrzny 1/4"

rSygnał analogowy; 4...20 mA



Enkoder RMCD

Numer artykułu: BPL-4001946

Wymiary:

Średnica 36,5mm / L = 76mm

bez koła podbierającego



Wiązka przewodów dla RMCD Light

Numer artykułu: BPL-4002189

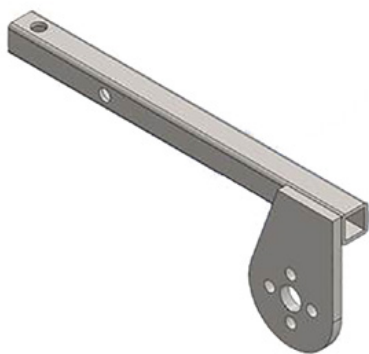
- Podłączenie do wyświetlacza M835-01
- Podłączenie do znacznika INI
- Podłączenie do czujnika ciśnienia
- Podłączenie do enkodera obrotowego
- Podłączenie do zasilania



RMCD czujnik ciśnienia LP - Airspray

Numer artykułu: BPL-4002205

Elektroniczny czujnik ciśnienia; 0...10 barów
Gwint zewnętrzny 1/4"



Wspornik enkodera dla RMCD

Numer artykułu: CMC-AR30P-MAX-A3-007

dla RMCD



Koło podbierające dla enkodera

Numer artykułu: CMC-SU00031

Do rejestrowania prędkości urządzenia.

Średnica wewnętrzna uchwytu: 10 mm



Zestaw do konwersji RMCD Light do znakowarki

Numer artykułu: CMC-KIT00087

Odpowiedni dla RMCD Light
