

## RMCD - LIGHT - Компоненти



Номер на артикула:  
STR-RMCD-Light

Създадена 25.02.2025

## Описание

### RMCD Light

За контрол на:

- Скорост
- Цветен печат
- Записване на работата по маркиране

Характеристики:

- Цветен дисплей



## Индуктивен сензор с маркировка INI IFM204

Номер на артикула: BPL-4000440

Подходящ за RMCD-Light



## Екран M835-01

Номер на артикула: BPL-4001905

DSEM835 е 3,5-инчов програмируем дисплей, проектиран за използване в превозни средства и машини за движение извън пътя. DSEM835 предлага на потребителя изключителна гъвкавост. DSEM835 се конфигурира с CODESYS 3.5. подходящ за RMCD-Light



## RMCD сензор за налягане NP - Airless

Номер на артикула: BPL-4001945

Електронен сензор за налягане; 0...250 bar; 0...3625 psi;  
Външна резба 1/4"  
Аналогов сигнал; 4...20 mA



## RMCD енкодер

Номер на артикула: BPL-4001946

Размери:  
Диаметър 36,5 мм / L = 76 мм  
без повдигащо колело



## Окабеляване за RMCD Light

Номер на артикула: BPL-4002189

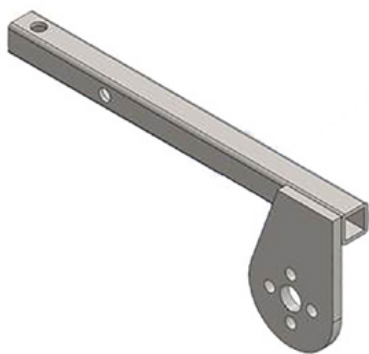
- Връзка с дисплея M835-01
- Връзка с маркер INI
- Връзка към сензор за налягане
- Съвързване към ротационен енкодер
- Връзка към захранването



## RMCD сензор за налягане LP - Airspray

Номер на артикула: BPL-4002205

Електронен сензор за налягане; 0...10 bar  
Външна резба 1/4"



## Скоба за енкодер за RMCD

Номер на артикула: CMC-AR30P-MAX-A3-007

за RMCD



## Прибиращо колело за енкодер

Номер на артикула: CMC-SU00031

За записване на скоростта на машината.

Вътрешен диаметър на монтажа: 10 mm

# Акcesoари/разширения



## Комплект за преобразуване RMCD Light към машина за маркиране

Номер на артикула: CMC-KIT00087

Подходящ за RMCD Light

---