

Aperçu



Machines de marquage routier



Pompes à peinture airless



Solutions pour le démarrage



Technique de pose de films



Technique de marquage



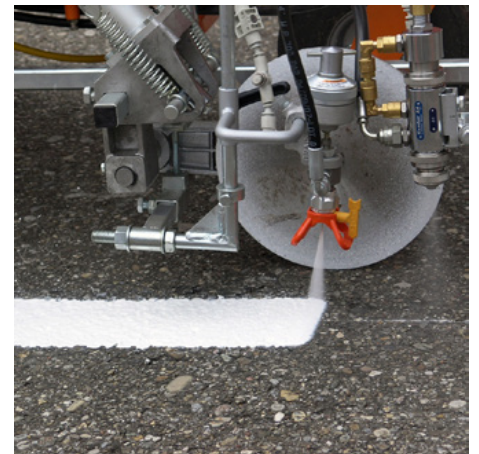
Accessoires de marquage



Appareils de séchage sur route



Feuilles de marquage au sol LongLife



Couleurs de marquage

Aperçu



Feuilles de marquage
AsphaltArt



Boutons de marquage



Protection de chantier



Photovoltaïque LED



Délimitation de la voie de
circulation Signalisation
visuelle



Leitschwellen



Flexiposten



Flexible Verkehrspoller



Atelier et entrepôt

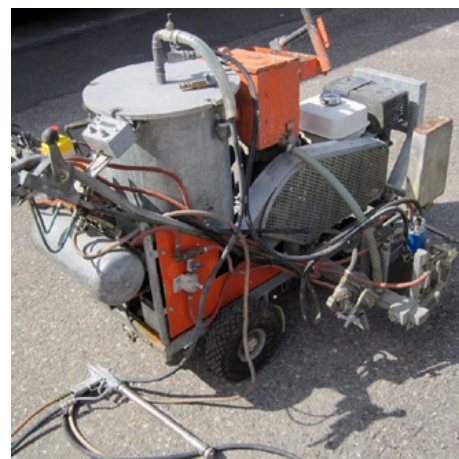
Aperçu



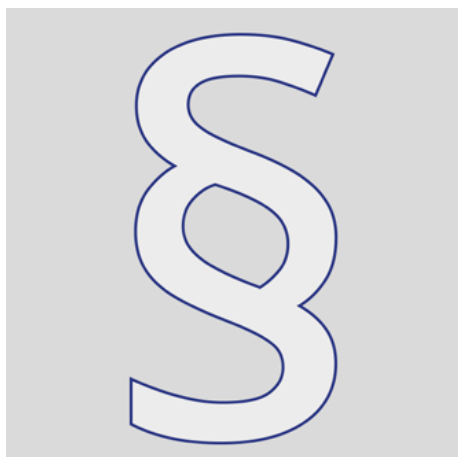
Vêtements de sécurité



Chaussures de sécurité



Technique de marquage utilisée



Informations complémentaires

Machines de marquage routier



Machines airless



Machines de pulvérisation d'air



Machines à plastifier à froid



Chariot d'entraînement



Machines airless



Machines airless manuelles

Machines airless à entraînement hydraulique

Airless autoportés



Machines airless pour la construction de plateaux



Machines airless manuelles



CMC AR 30 Pro-CMPR-MAXX - Machine de marquage routier airless avec pompe à piston 6,17 L/min et compresseur

Machine de marquage routier professionnelle pour les petits et moyens travaux dans le domaine professionnel ou communal ! Équipée d'une pompe à piston, d'un compresseur et d'une machine à tracer les lignes/espaces RMCD. Idéal en combinaison avec un chariot d'entraînement HMC.

CMC-AR30PROP-CMPR
210 kg
1 Stk.
155 x 77 x 128 cm



CMC AR 30 Pro-2C - Machine de marquage routier sans air avec 2 pompes à membrane 5,9 L/min et Hondamotor

Machine de marquage routier à main avec 2 couleurs. Pour marquer des lignes larges avec une seule couleur ou pour marquer deux lignes avec des teintes différentes en une seule fois. Idéal aussi pour la peinture au pistolet 1:1 (notez le pistolet spécial 1:1).

CMC-MTLAR30PRO2C-H
150 kg
1 Stk.
160 x 68 x 105 cm



CMC AR 30 Pro-H - Machine de marquage routier airless avec pompe à membrane 5,9 L/min à moteur Honda

Machine de marquage routier manuelle simple, légère et facile à utiliser pour les petits marquages dans le domaine professionnel ou communal ! Équipée d'une pompe à membrane.

CMC-MTLAR30PRO-H
110 kg
1 Stk.
162 x 65 x 100 cm



CMC AR 30 ProP-2C - Machine de marquage routier airless avec 2 pompes à piston 6,17 L/Min

Machine de marquage routier à main avec 2 couleurs. Pour marquer des lignes larges avec une seule couleur ou pour marquer deux lignes avec des teintes différentes en une seule fois. Avec commande C8000 ou RMCD-Road Marking Control Device.

CMC-MTLAR30PRO-P-2C
368 kg
1 Stk.
150 x 79 x 125 cm



AR 30 Pro P - AVH - Machine de marquage au sol airless à batterie

Machine de marquage routier manuelle (électrique) simple, légère et facile à utiliser pour un marquage sans émission en intérieur !

CMC-MTLAR30PROP-AVH
162 kg
1 Stk.
162 x 65 x 100 cm



CMC AR 30 Pro-P-G H - Machine de marquage routier sans air inversé avec pompe à piston 6,17 L/min et moteur Honda

Machine de marquage routier spécialement conçue pour le marquage de rayons étroits. Grâce à son empattement court et à sa construction spéciale avec deux roues à l'avant et une roue directrice à l'arrière, c'est la machine idéale pour le marquage de rayons étroits.

CMC-MTLAR30PROPG-H
110 kg
1 Stk.
130 x 65 x 100 cm



CMC AR 30 PROP-H - Machine de marquage routier airless avec pompe à piston 6,17 L/min et moteur Honda

Machine de marquage routier manuelle simple, légère et facile à utiliser pour les petits marquages dans le domaine professionnel ou communal ! Équipée d'une pompe à piston à entraînement hydraulique.

CMC-MTLAR30PRO-P-H
142 kg
1 Stk.
155 x 75 x 101 cm



Machines airless manuelles



CMC AR 30 PROP-H - Machine de marquage routier airless avec pompe à piston 6,17 L/min et moteur Honda

Machine de marquage routier manuelle simple, légère et facile à utiliser pour les petits marquages dans le domaine professionnel ou communal ! Équipée d'une pompe à piston à entraînement hydraulique.

CMC-MTLAR30PROP-H-R
142 kg
1 Stk.
155 x 75 x 101 cm

CMC



CMC AR 30 Pro-P 25 H - Machine de marquage routier airless avec pompe à piston 8,9 L/min moteur Honda

Machine de marquage routier manuelle simple, légère et facile à utiliser pour les petits marquages dans le domaine professionnel ou communal ! Équipée d'une pompe à piston performante avec un débit de 8,9 litres/min.

CMC-MTLRAR30PRO-
P25H
160 kg
1 Stk.
146 x 64 x 102 cm



Machines airless à entraînement hydraulique



CMC AR100 Volante - Machine de marquage routier airless à entraînement hydraulique avec différentes possibilités de configuration

Machine de marquage routier automotrice Airless à entraînement hydraulique. Système de direction unique avec commande innovante Joy-Stick. 2 systèmes de peinture indépendants (2 pompes) et 2 pistolets.

CMC-MTLAR100-2C
660 kg
1 Stk.
218 x 730 x 153.5 cm



CMC AR 100 G - Machine de marquage routier airless à entraînement hydraulique - 2 roues avant

Machine de marquage routier airless automotrice avec entraînement hydraulique. Idéale pour le marquage des communes et des villes ou même des grands parkings. La machine peut également être équipée de systèmes de projection de plastique. Deux roues à l'avant, une roue arrière dirigeable.

CMC-MTLAR100-G
540 kg
1 Stk.
185 x 75 x 160 cm



CMC AR30ITPP - Machine de marquage routier sans air avec entraînement hydraulique et pompe à piston

Machine de marquage routier airless automotrice à entraînement hydraulique. Idéale pour le marquage des communes et des villes ou même des grands parkings. La machine peut également être équipée de systèmes de projection de plastique.

CMC-MTLAR30ITPP
265 kg
1 Stk.
165 x 60 x 105 cm



CMC AR40ITP-2C - Machine de marquage routier sans air avec entraînement hydraulique 2 pompes à membrane

Machine de marquage routier airless automotrice à entraînement hydraulique. Idéale pour les travaux de marquage dans les communes et les villes ou les grands parkings. Équipée de deux pompes à membrane. La machine peut également être équipée de systèmes de pulvérisation de plastique.

CMC-MTLAR40ITP-2C
305 kg
1 Stk.
200 x 75 x 120 cm



Airless autoportés



CMC AR 300 - Machine de marquage routier avec différentes possibilités de configuration

Machine autoportée airless pour les travaux nécessitant une grande capacité de peinture. La machine de marquage routier autoportée peut être configurée individuellement. Réservoir de peinture de 300 litres.

CMC-AR 300
1.300 kg
1 Stk.
345 x 110 x 210 cm



CMC AR 500 - Machine de marquage routier avec différentes possibilités de configuration

Machine autoportée airless. Pour le marquage de 2 lignes ou de lignes de 90 cm en un seul passage. La machine de marquage routier peut être configurée individuellement. Réservoir de peinture de 500 litres.

CMC-AR 500
1.800 kg
1 Stk.
365 x 110 x 210 cm



CMC AR 180 - Machine de marquage routier avec différentes possibilités de configuration

Machine airless autoportée pour les travaux nécessitant une grande capacité de peinture, une grande capacité de marquage et une grande stabilité avec une machine autoportée compacte à 4 roues. Réservoir de peinture de 180 litres.

CMC-AR180
825 kg
1 Stk.
220 x 90 x 185 cm



Machine de marquage Airless articulée AR 300 SN

Machine de marquage routier autoportée Airspray à entraînement hydraulique. Pour le marquage routier en milieu urbain ou sur les routes de campagne avec des virages serrés. Conduite articulée. Réservoir de peinture de 300 litres.

CMC-L 300 SN
1.300 kg
1 Stk.
345 x 110 x 210 cm



U 10 - Machine de marquage routier configurable pour aérosol, airless, plastique projeté 1:1, plastique projeté 98:2 ; plastique à froid

Machine de marquage routier autoportée airless pour les travaux nécessitant une très grande capacité de peinture, une grande capacité de marquage et une grande stabilité avec une machine autoportée compacte à 4 roues. La U10 peut être configurée individuellement.

CMC-U10
1 Stk.
313 x 125 x 219 cm



Machine de marquage routier U12 Airless avec équipement Airless

Machine de marquage routier autoportée airless pour les travaux nécessitant une très grande capacité de peinture, une grande capacité de marquage et une grande stabilité avec une machine autoportée compacte à 4 roues. La U12 peut être configurée individuellement.

CMC-U12-AR-500-EU
1 Stk.
369 x 140 x 216 cm



Machine de marquage routier CMC U13 avec équipement Airless

Machine de marquage routier autoportée airless pour les travaux nécessitant une très grande capacité de peinture, une grande capacité de marquage et une grande stabilité avec une machine autoportée compacte à 4 roues. La U 13 peut être configurée individuellement.

CMC-U13-Airless
1 Stk.
460 x 128 x 220 cm

Machines airless pour la construction de plateaux



Carrosserie de camion ou de plateau Airless

L'appareil de marquage routier ARK 17 est équipé d'une pompe à piston très puissante. Elle peut être utilisée aussi bien pour le marquage de lignes que pour le marquage de surfaces. Grâce à ses dimensions compactes, l'appareil de marquage routier peut être installé sur n'importe quel camion, petit camion ou camion à plateau.

CMC-ARK 17 Airless
520 kg
1 Stk.
125 x 95 x 165 cm



Machines de pulvérisation d'air



Machines Airspray manuelles



Machines de pulvérisation par air avec entraînement hydraulique



Airspray machines autoportées



Machines Airspray manuelles



L 40 Pro Machine de marquage Airspray - manuelle

Appareil de marquage routier Airspray à main, simple, léger et facile à utiliser pour les petits marquages dans le domaine professionnel ou communal !

CMC-MTL40PRO-H
150 kg
1 Stk.
155 x 65 x 100 cm



Machines de pulvérisation par air avec entraînement hydrau-

RMCD



L 120 Machine de marquage par pulvérisation d'air avec entraînement hydraulique pour les marquages larges

Machine de marquage routier automotrice Airspray à entraînement hydraulique. Pour des activités de marquage très larges.

CMC-L120
490 kg
1 Stk.
190 x 80 x 138 cm

RMCD



L 60 ITP Machine de marquage par pulvérisation d'air à entraînement hydraulique

Machine de marquage routier automotrice Airspray à entraînement hydraulique. Idéal pour le marquage des communes et des villes ou même des grands parkings.

CMC-L60ITP
240 kg
1 Stk.
200 x 85 x 120 cm

RMCD



L 90 NST Machine de marquage Airspray à entraînement hydraulique

Machine de marquage routier automotrice Airspray à entraînement hydraulique. Idéal pour le marquage des communes et des villes ou même des grands parkings.

CMC-L90-NST
412 kg
1 Stk.
192 x 91 x 120 cm

RMCD



L 50 ITP EVO H - Machine de marquage par aérosol avec entraînement hydraulique

Machine de marquage routier automotrice Airspray à entraînement hydraulique. Idéal pour le marquage des communes et des villes ou même des grands parkings.

CMC-MTL50ITP-EVO-H
250 kg
1 Stk.
170 x 70 x 105 cm

RMCD



L 50 ITPPV Machine de marquage par pulvérisation d'air à entraînement hydraulique

Machine de marquage routier automotrice Airspray à entraînement hydraulique. Idéal pour le marquage des communes et des villes ou même des grands parkings.

CMC-MTL50-NST
360 kg
1 Stk.
170 x 65 x 95 cm

Airspray machines autoportées

RMCD



L 150 Airspray machine de marquage autoportée

Machine de marquage routier autoportée Airspray à entraînement hydraulique. Pour le marquage routier en milieu urbain ou sur les routes de campagne.

CMC-L 150
825 kg
1 Stk.
220 x 90 x 185 cm

RMCD



L 250 - L 400 machine de marquage par pulvérisation d'air autoportée

Machine de marquage routier autoportée Airspray à entraînement hydraulique. Pour le marquage routier en milieu urbain ou sur les routes de campagne.

CMC-L 250 - L 400
1.300 kg
1 Stk.
330 x 110 x 210 cm

RMCD



L 250 SN machine articulée de marquage par pulvérisation d'air

Machine de marquage routier autoportée Airspray à entraînement hydraulique. Pour le marquage routier en milieu urbain ou sur les routes de campagne avec des virages serrés.

CMC-L 250 SN
1.300 kg
1 Stk.
345 x 110 x 210 cm

RMCD



U13 Aérosol

Machine de marquage routier autoportée Airspray pour les travaux nécessitant une très grande capacité de peinture, une grande capacité de marquage et une grande stabilité avec une machine autoportée compacte à 4 roues. La U 13 peut être configurée individuellement.

CMC-U13 Airspray
1 Stk.



Machines à plastifier à froid



Machines à plastifier à froid avec entraînement par courroie

Machines à plastifier à froid avec entraînement hydraulique

Plastique à froid machines autoportées



Machines à plastifier à froid avec entraînement par courroie



CMC PM 50 C-ST - Machine de marquage à froid des plastiques avec entraînement par courroie pour le marquage des agglomérés

Machine de marquage routier en plastique à froid avec entraînement par courroie pour le marquage d'agglomérés.

L'appareil idéal pour marquer facilement et rapidement les chemins de protection et les barres d'arrêt avec un marquage structuré.

CMC-MTLPM50C-ST-13

175 kg

1 Stk.

120 x 118 x 166 cm



Machines à plastifier à froid avec entraînement hydraulique

RMCD



CMC 60 C-ST Machine de marquage à froid des plastiques pour les lignes plates, les agglomérés et les nervures

Machine automotrice de marquage routier au plastique à froid. Machine de marquage au plastique à froid très productive. Selon l'équipement, il est possible de réaliser des traits plats, des agglomérats (marquages structuraux) ou des marquages de nervures. Egalement avec RMCD - Road Marking Control Device.

CMC-60 C-ST
563 kg
1 Stk.
200 x 120 x 140 cm



CMC Machine universelle de marquage à froid des plastiques pour les lignes plates, les agglomérés et les nervures

Machine de marquage routier automotrice en plastique à froid. Machine de marquage très productive pour l'application de marquages en plastique à froid. Selon l'équipement, il est possible de réaliser des traits plats, des agglomérats (marquages structuraux) ou des marquages de nervures.

CMC-Universal
270 kg
1 Stk.
150 x 98 x 110 cm



Plastique à froid machines autoportées

RMCD



CMC 250 C-ST, machine de marquage à froid des plastiques

Machine automotrice de marquage routier en plastique catalytique autoportée. Machine de marquage routier en plastique à froid autoportée très productive. Selon l'équipement, il est possible de réaliser des traits plats, des agglomérats ou des marquages de nervures. Egalement avec RMCD - Road Marking Control Device.

CMC-250 C-ST
1.300 kg

345 x 110 x 210 cm

RMCD



CMC 400 C-ST, machine de marquage à froid des plastiques

Machine de marquage routier autoportée en plastique catalytique. Machine de marquage routier en plastique à froid autoportée très productive. Selon l'équipement, il est possible de réaliser des traits plats, des agglomérats ou des marquages de nervures. Egalement avec RMCD - Road Marking Control Device.

CMC-400 C-ST
1.300 kg

345 x 110 x 210 cm

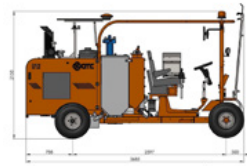


U10 Machine de marquage à froid à conducteur porté 250 litres

Machine automotrice de marquage routier en plastique catalytique autoportée. Machine de marquage routier en plastique à froid autoportée très productive. Selon l'équipement, il est possible de réaliser des traits plats, des agglomérats ou des marquages de nervures. Egalement avec RMCD - Road Marking Control Device.

CMC-U10-250-CST

312.5 x 124.5 x 218.5 cm

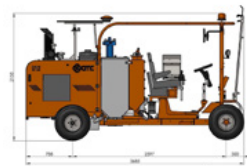


U12 Machine de marquage routier à froid en plastique autoportée 250 litres

Machine automotrice de marquage routier en plastique catalytique autoportée. Machine de marquage routier en plastique à froid autoportée très productive. Selon l'équipement, il est possible de réaliser des traits plats, des agglomérats ou des marquages de nervures. Egalement avec RMCD - Road Marking Control Device.

CMC-U12-250-CST

368 x 140 x 215 cm



U12 Machine de marquage routier à froid en plastique autoportée 250 litres

Machine de marquage routier autoportée en plastique à froid. Machine de marquage routier en plastique à froid autoportée très productive. Selon l'équipement, il est possible de réaliser des traits plats, des agglomérats ou des marquages de nervures. Egalement avec RMCD - Road Marking Control Device.

CMC-U12-400-CST

368 x 140 x 215 cm



Chariot d'entraînement



CMC - HMC Wagon à propulsion électrique

Augmentez votre productivité avec le chariot d'entraînement électrique HMC de CMC. Celui-ci peut être attelé derrière votre machine de marquage routier électrique manuelle.

CMC-HMC-AV

1 Stk.



CMC - HMC Chariot d'entraînement avec entraînement hydraulique pour machines de marquage routier

Augmentez votre productivité avec le chariot d'entraînement à commande hydraulique HMC de CMC. Celui-ci peut être monté derrière votre machine de marquage routier manuelle à l'aide d'un accouplement. Avec moteur Briggs and Stratton.

CMC-HMC-B

148 kg

1 Stk.

145 x 70 x 115 cm



CMC - HMC Chariot d'entraînement avec entraînement hydraulique pour machines de marquage routier avec moteur Honda

Augmentez votre productivité avec le chariot d'entraînement à commande hydraulique HMC de CMC. Celui-ci peut être monté derrière votre machine de marquage routier à main avec un accouplement. Avec moteur Honda.

CMC-HMC-H

148 kg

1 Stk.

145 x 70 x 115 cm



Pompes à peinture airless



CMC Modèle 20000 - Pompe à peinture airless à double tête

débit de la pompe : 2 x 7 l/min
Pression maximale : 250 bar
Moteur : 3 CV électrique
Tension : 380 V
Poids : 65 kg

CMC-20000
65 kg
1 Stk.



Modèle CMC 12000 V

Pompe de peinture Airless avec pompe à membrane verticale
Débit de la pompe : 7,0 l/min
Pression maximale : 250 bar
Moteur : 3,0 CV électrique
Tension : 230 V

CMC-Modell 12000V
45 kg
1 Stk.



CMC Modèle P20-CB - Pulvérisateur Airless / Pompe de peinture avec moteur Honda

Pulvérisateur Airless CMC avec pompe à piston P20-CB pour tous les travaux de peinture.
Débit de la pompe : 6,17 l/min
Pression maximale : 250 bar
Moteur : moteur thermique 6 CV
Poids : 87 kg

CMC-P20-CB-CH
87 kg
1 Stk.



CMC Modèle P20-CE - Pulvérisateur airless / pompe à peinture avec entraînement électrique

Pulvérisateur Airless CMC avec pompe à piston P20-CE pour tous les travaux de peinture.
Débit de la pompe : 6,17 l/min
Pression maximale : 250 bar
Moteur : 3 CV moteur électrique 230 Volt monophasé
Poids : 87 kg

CMC-P20-CE
87 kg
1 Stk.



Solutions pour le démarquage



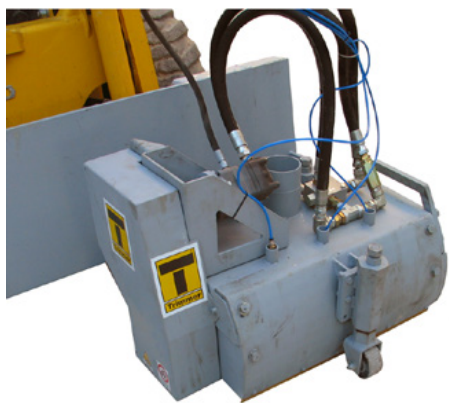
Fraiseuses de marquage
avec largeur de travail de
20 cm



Fraiseuses de marquage
avec largeur de travail de
25 cm



Fraiseuses de marquage
avec largeur de travail de
30 cm



Fraiseuses de marquage
avec largeur de travail de
60 cm



Appareils de ponçage



Fraiseuses de marquage avec largeur de travail de 20 cm



Von Arx - FR 200 avec moteur à essence Honda

Le FR 200 offre un très large éventail de prestations. Elle va des activités de nettoyage simples aux travaux de démarquage difficiles dans le domaine du marquage routier. Grâce à sa taille compacte et à sa maniabilité, elle permet un travail très précis sur les petites et moyennes surfaces, à l'intérieur comme à l'extérieur.

ARX - 701436
55 kg
1 Stk.
110 x 36.5 x 97 cm



Von Arx - FR 200 avec moteur électrique - 2,2 kW, 230 V / 50 Hz

Le FR 200 offre un très large éventail de prestations. Elle va des activités de nettoyage simples aux travaux de démarquage difficiles dans le domaine du marquage routier. Grâce à sa taille compacte et à sa maniabilité, elle permet un travail très précis sur les petites et moyennes surfaces, à l'intérieur comme à l'extérieur.

ARX - 701449
55 kg
1 Stk.
110 x 36.5 x 97 cm



CMC-CM 300 Fraiseuse de démarcation 20 cm

Machine/fraise d'une largeur de 20 cm pour enlever les marquages routiers et au sol. De simples poignées permettent de changer de tambour.

CMC-RSCM300V
65 kg
1 Stk.
100 x 45 x 90 cm



Machine de démarquage TR 200 SMART à moteur à essence

La TRIMMER TR 200 avec moteur à essence est idéale pour nettoyer ou dégrossir des surfaces moyennes. C'est aussi l'outil idéal pour démolir les marquages routiers existants.

TRIM-00302052
56 kg
1 Stk.
370 x 1.060 x 960 mm



Fraiseuses de marquage avec largeur de travail de 25 cm



Von Arx - VA 25 S avec moteur à essence Honda

La machine de traitement de surface VA 25 S est idéale pour les moyennes et grandes surfaces. Il existe des lamelles adaptées à chaque défi. La VA 25 S est disponible en version essence ou électrique.

ARX - 707335
100 kg
1 Stk.
95 x 45.5 x 116.5 cm



Fraiseuses de marquage avec largeur de travail de 30 cm



VA 30 S avec moteur à essence Honda

Là où des surfaces doivent être rendues rugueuses, rainurées, nettoyées ou décapées, la VA 30 S est la machine appropriée. Le dispositif de réglage en continu de la profondeur garantit une adaptation optimale aux conditions du sol. La VA 30 S est une machine de traitement de surface destinée aux applications les plus difficiles.

ARX - 706275
180 kg
1 Stk.
1.355 x 555 x 1.090 mm



VA 30 SH avec moteur à essence Honda avec entraînement hydraulique

Pour les travaux de nettoyage et de grattage lourds, il existe la VA 30 SH. Une machine qui est maniable et facile à utiliser grâce à l'avance hydraulique. Elle est utilisée partout où les travaux d'assainissement du béton sur de grandes surfaces, l'élimination de boues de béton, de croûtes de saleté ou de revêtements synthétiques font partie du quotidien.

ARX - 707533
300 kg
1 Stk.
1.355 x 555 x 1.090 mm



Fraiseuse rotative BORUM LineEraser (24 pins)

Pulvérisateur CMC Airless avec pompe à membrane 12000 N pour tous les travaux de peinture.

Débit de la pompe : 7 l/min
Pression maximale : 250 bar
Moteur : 3 CV électrique
Tension : 230 V

BOR-900228
204 kg
1 Stk.
114 x 60 x 90 cm



Machine de démarquage TR 300 I/4 avec moteur à essence et entraînement hydraulique

La TRIMMER TR 300 avec moteur à essence et entraînement hydraulique est idéale pour démarquer les marquages routiers existants sur des surfaces moyennes à grandes. Le tambour peut être équipé de différents types de lamelles. Le changement de tambour s'effectue en quelques minutes.

TRIM-00302060
315 kg
1 Stk.
600 x 1.400 x 1.100 mm



TR 306 Cultivateur de démarquage duplex hydraulique

Fraiseuse portée duplex avec entraînement hydraulique des unités de fraisage. À monter sur des tracteurs, des camions ou autres. Convient pour les grands travaux de fraisage sur les routes de campagne, les autoroutes ou même les aéroports. Avec unités de fraisage à entraînement hydraulique.

TRIM-00304006
580 kg
1 Stk.
1.700 x 1.350 x 900 mm



TR 306 Routeur de démarquage duplex mécanique

Fraiseuse portée duplex avec entraînement mécanique des unités de fraisage. À monter sur des tracteurs, des camions ou autres. Convient pour les grands travaux de fraisage sur les routes de campagne, les autoroutes ou même les aéroports. Avec unités de fraisage à entraînement hydraulique.

TRIM-00304007
580 kg
1 Stk.
1.700 x 1.350 x 900 mm



Fraiseuses de marquage avec largeur de travail de 60 cm



TR 600 M Fraiseuse mécanique de démarquage

Fraiseuse portée avec entraînement mécanique de l'unité de fraisage. À monter sur des tracteurs, des camions ou autres. Convient pour les grands travaux de fraisage sur les routes de campagne, les autoroutes ou même les aéroports. Avec unité de fraisage à entraînement mécanique.

TRIM-00303040
540 kg
1 Stk.
700 x 1.250 x 450 mm



TR 600 I Cultivateur de démarquage hydraulique

Fraiseuse portée avec entraînement hydraulique de l'unité de fraisage. À monter sur des tracteurs, des camions ou autres. Convient pour les grands travaux de fraisage sur les routes de campagne, les autoroutes ou même les aéroports. Avec unité de fraisage à entraînement hydraulique.

TRIM-00304011
540 kg
1 Stk.
700 x 1.250 x 450 mm



Appareils de ponçage



Fraiseuse de réhabilitation ROLL RO-300

Grâce à son rendement de surface élevé, ses dimensions compactes et son faible poids, cette machine est un compagnon idéal sur tous les chantiers. Des composants innovants posent de nouveaux jalons dans cette catégorie. Largeur de travail : 300 mm

ROL-1716800
63 kg
1 Stk.



Ponceuse à main ROLL RO-125

Ponceuse diamantée universelle, idéale pour les bords et les escaliers. Pour tous les travaux de ponçage et de fraisage. Avec de nombreux accessoires.

ROL-1914781
4.5 kg
1 Stk.



Ponceuse à main ROLL RO-180

Ponceuse à main diamantée universelle, idéale pour les bords. Pour tous les travaux de ponçage et de fraisage. Avec de nombreux accessoires.

ROL-1914851
9.5 kg
1 Stk.



Technique de pose de films



Machine de marquage pour film de marquage routier

Les films de marquage temporaires doivent être enlevés de manière permanente, car le guidage initial du trafic est à nouveau en vigueur. Avec le nouveau Puller, le démarquage est désormais très simple !

IBO-Puller
145 kg
1 Stk.
1.3 x 0.75 x 0.95 m

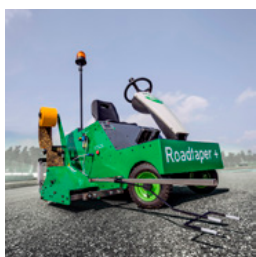
Notre service de puller permet de démarquer complètement et durablement, sans laisser de traces !



Dispositif de pose de feuilles d'aluminium Road Taper

Le Road Taper se distingue par son énorme puissance. Le faible poids de cette machine permet de procéder rapidement et facilement. Le RoadTaper est un appareil très efficace pour appliquer des films de marquage routier de manière simple, sûre et économique.

IBO-Road Taper
40 kg
1 Stk.
1 x 0.49 x 0.95 m



Machine automatique de pose de film Road Taper Plus

Grâce à notre Road Taper Plus, les écarts et les imprécisions souvent causés par les appareils de marquage manuels lors de la pose de films appartiennent au passé. En tant qu'appareil le plus précis du marché pour la pose de films, notre Road Taper Plus permet d'éviter les réclamations lors de la réception et les travaux de retouche qui en résultent - un gain de temps et d'argent.

IBO-Road Taper Plus
450 kg
1 Stk.
1.7 x 0.75 x 1.3 m



Rouleau de pression pour les feuilles de marquage routier

Si les films de marquage n'adhèrent pas durablement au revêtement routier, cela peut entraîner de graves complications sur la route ! Évitez cela dès maintenant grâce au nouveau rouleau avec rouleau de pression en matériau de haute qualité ! Pour une application durable des films de marquage routier.

IBO-Roller
90 kg
1 Stk.
1.17 x 0.48 x 0.92 m



Pulvérisateur d'apprêt pour les feuilles de marquage routier

Le pulvérisateur de primaire pour film de marquage est non seulement très facile à utiliser, mais il est également très pratique lorsqu'il est utilisé rapidement ou en urgence.

L'appareil assure une application précise du primaire. Son utilisation convient aussi bien pour l'application de films de marquage routier temporaires que pour des solutions permanentes.

IBO-Sprayer
23 kg
1 Stk.
0.655 x 0.33 x 0.9 m



Highwayliner - Appareil de pose de films

Machine pour la pose de film de marquage temporaire
Film de marquage de la chaussée intégré à l'unité de pose
Automatisme de pulvérisation de primaire PRIMATIK intégré

KAV-HWL
1 Stk.



Highwayliner - Unité de pré-marquage

rPot de peinture de pré-marquage fabriqué en matériaux inoxydables :-
capacité du pot d'écoulement 800 ml
- quantité de peinture dosable
- Possibilité de raccordement au Highwayliner via des tubes carrés fournis (2 mètres, 3 mètres ou 4 mètres).
- Soutien de la flèche par des tringles pour éviter le flambage

KAV-VMAR
3 Stk.



Technique de pose de films



Highwayliner - Souffleur de pré-nettoyage

SOUFFLEUR DE PRÉNETTOYAGE

rSoufflerie entraînée par un moteur pour le nettoyage de la chaussée des grosses saletés ainsi que pour le séchage de la chaussée en cas d'humidité légère.

KAV-VREIN

1 Stk.



Appareil de pose de film à moteur

L'appareil de pose motorisé pour la pose de films de marquage pour le marquage des chaussées et des chantiers. Il est compact et facile à utiliser.

KOE-MFVG

1 Stk.



Appareil à rouleaux de pression

Le RTC 300 est un appareil de pose de film équipé de trois rouleaux de pression flexibles et prévu pour une pose mécanique du film. Il peut être attelé à presque toutes les machines de traction. (Machine annexe en option !)

KOE-RTC300

1 Stk.



Appareil de pose de film

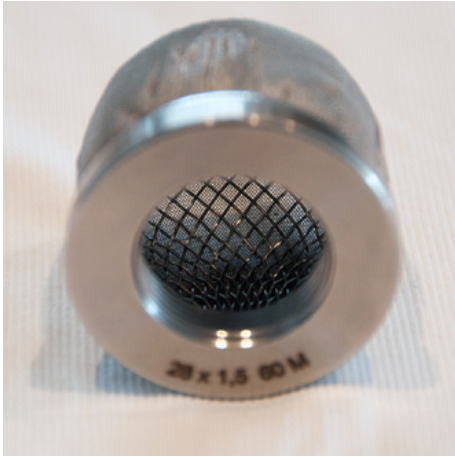
L'appareil de pose de film TA150 est un appareil de pose de film léger et bon marché, sans dispositif de coupe. La découpe doit être effectuée à la main avec un cutter.

KOE-TA-150

1 Stk.



Technique de marquage



Filtre



Buses airless



Pistolets à peinture



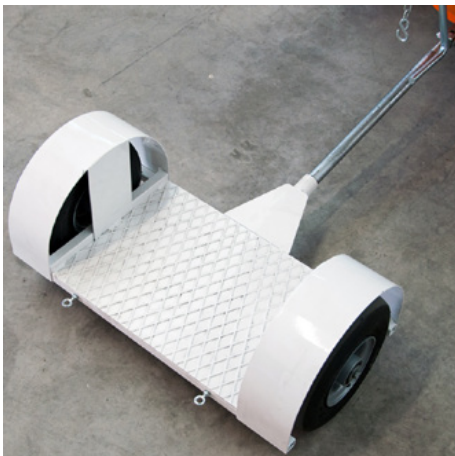
Pistolets à billes de verre



Tuyaux de peinture



Réservoirs de peinture



Trailer



Handziehkästen



RMCD - Dispositif de contrôle de marquage routier



Filtre



Pistolets à peinture filtre enfichable 100 mesh (jaune)

Filtre à insérer pour pistolet à peinture 100 Mesh (jaune).
Pour filtrer la peinture de marquage dans le pistolet à peinture.
Idéal pour les peintures polyuréthanes.

BER-2004

10 Stk.



Pistolets à peinture 50 mesh filtre enfichable (blanc)

Filtre d'insertion pour pistolet à peinture 50 Mesh (blanc)
Pour filtrer votre peinture de marquage dans le pistolet à peinture.

BER-FM2002

10 Stk.



Filtre en matériau noir, 60 mesh

Filtre matière, maille 60, Easy-Out-Long, noir
Comme GRACO 244067 - pas de filtre original
diamètre : 31 mm
Hauteur : 180 mm
Unité d'emballage : 2 pièces

BER-FM2021

2 Stk.



Matériau filtre bleu, 100 mesh

Filtre matière, maille 100, Easy-Out-Long, bleu
Comme GRACO 244068 - pas de filtre original
diamètre : 31 mm
hauteur : 180 mm
Unité d'emballage : 2 pièces

BER-FM2022

2 Stk.



Filtre couleur haute pression 60 mesh

convient à la machine de marquage CMC

CMC-VE00062

longueur : 145 mm
Diamètre: 25 mm

1 Stk.

145 x 25 mm



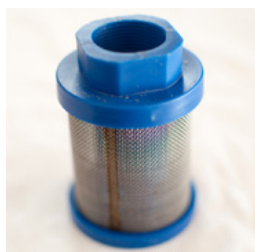
High pressure paint filter 100 mesh

convient à la machine de marquage CMC

CMC-VE00063

longueur : 145 mm
Diamètre: 25 mm

1 Stk.



Filtre d'aspiration K1000 bleu

Convient aux machines CMC.

CMC-VE00064

1 Stk.



Filtre



HP Filtre 1/4" FG X 1/4" M - Acier inoxydable

adapté à la machine de marquage CMC

CMC-VE00080

1 Stk.



Filtre couleur haute pression 30 mesh

convient à la machine de marquage CMC

CMC-VE00110

longueur : 145 mm
diamètre : 25 mm

1 Stk.
145 x 25 mm



RMCD - Filtre d'aspiration 28 x 1,5 mm - 60 Mesh

Filtre d'aspiration 28 x 1,5 FF 60 Mesh
Filtre d'aspiration court. Version renforcée.

RMCD-22906

1 Stk.



RMCD - Filtre à insertion pour pistolet à peinture 50 mesh (blanc)

10 filtres de pistolet 50 mesh pour le marquage de peintures PU ou autres
peintures de marquage à faible viscosité.

RMCD-FM2002

10 Stk.



RMCD - Filtre à insertion pour pistolet à peinture 100 Mesh (jaune)

10 filtres de pistolet 100 mesh pour le marquage de peintures PU ou
d'autres peintures de marquage à faible viscosité.

RMCD-FM2004

10 Stk.



Buses airless

Buse réglable 028



Buse réglable
taille : 028
Pour le réglage individuel de la largeur de pulvérisation pour le marquage des surfaces.

BER-201328

1 Stk.



Buse Airless pour le marquage de surface 219

Buse airless TITAN pour le marquage de surfaces, de symboles, etc.
Angle de pulvérisation : 20 degrés
Alésage : 0,019 pouce

CMC-662-219

1 Stk.



Buse Airless pour le marquage de surface 421

Buse airless TITAN pour le marquage de surfaces, de symboles, etc.
Angle de pulvérisation : 40 degrés
Trou de perçage : 0,021 pouce

CMC-662-421

1 Stk.



Buse Airless pour le marquage de surface 423

Buse airless TITAN pour le marquage de surfaces, de symboles, etc.
Angle de pulvérisation : 40 degrés
Trou de perçage : 0,023 pouce

CMC-662-423

1 Stk.



Buse Airless pour le marquage de surface 519

Buse airless TITAN pour le marquage de surfaces, de symboles, etc.
Angle de pulvérisation : 50 degrés
Alésage : 0,019 pouce

CMC-662-519

1 Stk.



Buse Airless pour le marquage de surface 521

Buse airless TITAN pour le marquage de surfaces, de symboles, etc.
Angle de pulvérisation : 50 degrés
Alésage : 0,021 pouce

CMC-662-521

1 Stk.



Buse Airless pour le marquage de lignes 213

Buse airless TITAN pour le marquage de lignes nettes.
Angle de pulvérisation : 20 degrés
Alésage : 0,013 pouce

CMC-697-213

1 Stk.



Buses airless



Buse sans air pour le marquage de lignes 215

Buse airless TITAN pour le marquage de lignes nettes.
Angle de pulvérisation : 20 degrés
Alésage : 0,015 pouce

CMC-697-215
1 Stk.



Buse sans air pour le marquage de lignes 217

Buse airless TITAN pour le marquage de lignes nettes.
Angle de pulvérisation : 20 degrés
Alésage : 0,017 pouce

CMC-697-217
1 Stk.



Buse sans air pour le marquage de lignes 419

Buse airless TITAN pour le marquage de lignes nettes.
Angle de pulvérisation : 40 degrés
Alésage : 0,019 pouce

CMC-697-419
1 Stk.



Buse sans air pour le marquage de lignes 421

Buse airless en titane pour le marquage de lignes nettes.
Angle de pulvérisation : 40 degrés
Alésage : 0,021 pouce

CMC-697-421
1 Stk.



Buse sans air pour le marquage des lignes 621

Buse airless TITAN pour le marquage de lignes nettes.
Angle de pulvérisation : 60 degrés
Alésage : 0,021 pouce

CMC-697-621
1 Stk.



Buse Airless pour marquage de lignes 623

Buse airless TITAN pour le marquage de lignes nettes.
Angle de pulvérisation : 60 degrés
Alésage : 0,023 pouce

CMC-697-623
1 Stk.



Buse sans air pour le marquage des lignes 627

Buse airless TITAN pour le marquage de lignes nettes.
Angle de pulvérisation : 60 degrés
Alésage : 0,027 pouce

CMC-697-627
1 Stk.



Buses airless



Buse Airless pour le marquage de lignes 631

Buse airless TITAN pour le marquage de lignes nettes.
Angle de pulvérisation : 60 degrés
Alésage : 0,031 pouce

CMC-697-631
1 Stk.



Buse Airless pour le marquage de lignes 823

Buse airless TITAN pour le marquage de lignes nettes.
Angle de pulvérisation : 80 degrés
Alésage : 0,023 pouce

CMC-697-823
1 Stk.



Buse Airless pour le marquage de lignes 823

Buse airless TITAN pour le marquage de lignes nettes.
Angle de pulvérisation : 80 degrés
Alésage : 0,023 pouce

CMC-697-827
1 Stk.



Buse Airless pour le marquage de lignes 823

Buse airless TITAN pour le marquage de lignes nettes.
Angle de pulvérisation : 80 degrés
Alésage : 0,023 pouce

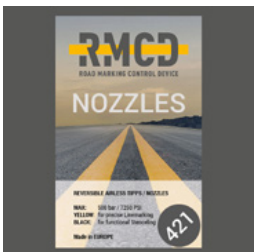
CMC-697-831
1 Stk.



RMCD - Buse Airless pour le marquage de surfaces - 219

2 buses Airless pour le marquage de surfaces, joints inclus.
Couleur : noir
Taille : 219
Fabriqué en EUROPE !

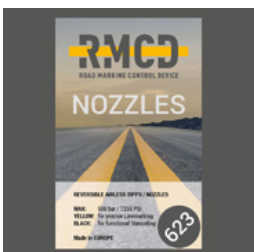
RMCD-FM6219
2 Stk.



RMCD - Buse Airless pour le marquage de surfaces - 421

2 buses Airless pour le marquage de surfaces, joints inclus.
Couleur : noir
Taille : 421
Fabriqué en EUROPE !

RMCD-FM6421
2 Stk.



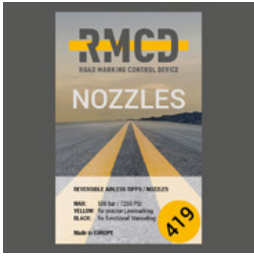
RMCD - Buse Airless pour le marquage de surfaces - 623

2 buses Airless pour le marquage de surfaces, joints inclus.
Couleur : noir
Taille : 623
Fabriqué en EUROPE !

RMCD-FM6623
2 Stk.



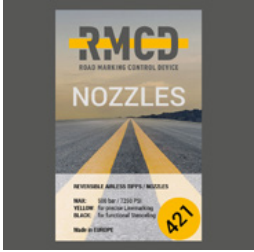
Buses airless



RMCD - Filtre à insertion pour pistolet à peinture 50 mesh (blanc)

2 buses airless pour le marquage de lignes, joints inclus.
Couleur : jaune
Taille : 419
Fabriqué en EUROPE !

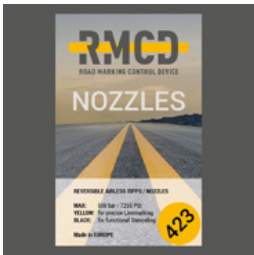
RMCD-FMLM419
2 Stk.



RMCD - Filtre à insertion pour pistolet à peinture 50 mesh (blanc)

2 buses airless pour le marquage de lignes, joints inclus.
Couleur : jaune
Taille : 421
Fabriqué en EUROPE !

RMCD-FMLM421
2 Stk.



RMCD - Buse Airless pour marquage de lignes - 423

2 buses airless pour le marquage de lignes, joints inclus.
Couleur : jaune
Taille : 423
Fabriqué en EUROPE !

RMCD-FMLM423
2 Stk.



Pistolets à peinture



CMC Modèle C 23 - Pistolet manuel Airspray avec rallonge de buse et 5 mètres de tuyau à peinture

Pistolet Airspray manuel modèle n° 23
Pistolet Airspray professionnel avec rallonge de buse 400 mm
5 mètres de tuyau de peinture

C23+P+5H
1.6 kg
1 Stk.
620 x 183 x 42 mm



CMC Modèle 23 - Pistolet manuel Airspray et 5 mètres de tuyau de peinture

Pistolet manuel Airspray modèle n° 23
Pistolet Airspray professionnel
5 mètres de tuyau de peinture

CMC-C23+5H
720 g
1 Stk.
220 x 183 x 42 mm



CMC Modèle 23 - Pistolet manuel Airspray et 5 mètres de tuyau de peinture

Pistolet manuel Airspray modèle n° 23
Pistolet Airspray professionnel
5 mètres de tuyau de peinture

CMC-C23+7H
720 g
1 Stk.
220 x 183 x 42 mm



Pistolet manuel Airspray CMC modèle 23 long (avec rallonge) et 5 mètres de tuyau de peinture

Pistolet Airspray manuel modèle n° 23 long (avec rallonge de 40 cm)
Pistolet Airspray professionnel
5 mètres de tuyau de peinture

CMC-C23+P+5H
720 g
1 Stk.
220 x 183 x 42 mm



CMC Model 23 - Pistolet manuel Airspray avec rallonge de buse et 7 mètres de tuyau de peinture

Disque manuel pour l'application d'Airspray
- avec rallonge de buse de 400 mm
- avec tuyau de 7 mètres

CMC-C23+P+7H
1.6 kg
1 Stk.
620 x 183 x 42 mm



CMC Model 23 - Pistolet manuel Airspray avec rallonge de buse

Pistolet Airspray manuel modèle n° 23
Pistolet Airspray professionnel avec rallonge de buse 400 mm

CMC-C23+P-39
1.6 kg
1 Stk.
620 x 183 x 42 mm



CMC Model 23 - Pistolet manuel de pulvérisation d'air

Pistolet manuel Airspray modèle n° 23
Pistolet Airspray professionnel

CMC-C23-39
720 g
1 Stk.
220 x 183 x 42 mm



Pistolets à peinture

CMC Model C 53 - Pistolet automatique de pulvérisation d'air



Pistolet automatique Airspray pour l'application de peintures de marquage avec la technologie Airspray.
Pression de commande : 4 - 6 bar
Pression max. Pression de la peinture : 4 - 6 bar
Une buse au choix est incluse.

CMC-C53
1.75 kg
1 Stk.
275 x 140 x 73 mm

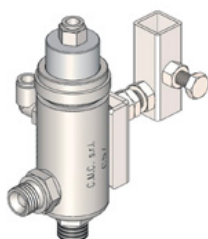
CMC Model C 53G - Pistolet de pulvérisation d'air automatique



Pistolet automatique Airspray pour l'application de peintures de marquage avec la technologie Airspray, même pour les buses plus grandes.
Pression de commande : 4 - 6 bar
Pression max. Pression de la peinture : 4 - 6 bar
Une buse au choix est incluse.

CMC-C53G
2.7 kg
1 Stk.
305 x 140 x 96 mm

CMC Model C 57 - Pistolet Airless automatique



C57 pistolet automatique airless
Le pistolet s'ouvre et se ferme au moyen d'une commande pneumatique.

CMC-C57
1.1 kg
1 Stk.
140 x 120 x 70 mm

CMC Model C 82 - Pistolet Airless automatique



CMC-C82I
1 Stk.

Pistolet manuel CMC C 94 avec 10 mètres de tuyau



Pour pouvoir également effectuer des marquages de surface sur de plus grandes distances.

CMC-C94+10H
1 Stk.

Pistolet manuel CMC C 94 avec rallonge de buse et 10 mètres de tuyau



Pour pouvoir également effectuer des marquages de surface sur de plus grandes distances.
Rallonge de buse de 45 cm incluse

CMC-C94+P+10H
1 Stk.

CMC Model C 94 N - Pistolet Airless manuel court



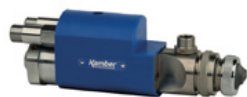
Pistolet Airless C94 court.

Raccordement : 1/4 pouce
Sans protection des mains, Sans porte-buse, Sans buse Airless

CMC-C94N
1 Stk.



Pistolets à peinture



Kamber MOD 38 - Pistolet à peinture à basse pression avec pulvérisation d'air

Pistolet de peinture basse pression Kamber modèle 38 ST pour le marquage routier.
Qualité & fabrication suisses.
Conforme aux normes européennes en vigueur.

KAM-38 ST
2.5 kg
1 Stk.
200 x 70 mm



Kamber MOD HP 40 GST - Pistolet à peinture haute pression

Pistolet de peinture haute pression HP 40 pour un marquage routier optimal.
Pour le marquage routier. Qualité et fabrication suisses.
Conforme aux normes européennes en vigueur.

KAM-40 HP
1 Stk.



Kamber MOD HP 50 GST - Pistolet de peinture haute pression sans pulvérisation d'air

Pistolet de peinture haute pression sans pulvérisation d'air pour le marquage routier.
Qualité & fabrication suisses.
Conforme aux normes européennes en vigueur.

KAM-50 HP
1 Stk.



Pistolet à peinture basse pression Kamber 8 HR

Pistolet de peinture manuel MOD 8 HR pour le marquage routier
Qualité et fabrication suisses.
Conforme aux normes européennes en vigueur.

KAM-8 HR
1.2 kg
1 Stk.
195 x 45 mm



Pistolet à peinture basse pression Kamber MOD 80 avec pulvérisation d'air

Pistolet de peinture pulvérisateur Kamber modèle 80 ST pour le marquage routier
Qualité & fabrication suisses.
Conforme aux normes européennes en vigueur.

KAM-80 ST
2.6 kg
1 Stk.
200 x 80 mm



Pistolet à peinture basse pression Kamber MOD 84 S

Pistolet à peinture basse pression Kamber modèle 84 S
Qualité & fabrication suisses.
Conforme aux normes européennes en vigueur.

KAM-84 S
1 Stk.



Pistolet à peinture basse pression Kamber MOD 90 avec pulvérisation d'air

Pistolet de peinture pulvérisateur pneumatique Kamber modèle 90 pour le marquage routier
Qualité & fabrication suisses.
Conforme aux normes européennes en vigueur.

KAM-90
3.1 kg
1 Stk.
220 x 70 mm



Pistolets à billes de verre



CMC Model C 18 - Pistolet à billes de verre

Pistolet à billes de verre pour l'application simple de billes de verre réfléchissantes au moyen d'air comprimé.
Idéal également pour tirer des perles de verre réactif.
Le débit d'air comprimé peut être réglé en continu.

CMC-C18

1 Stk.

CMC Model C 21 - Pistolet à billes de verre



Pistolet automatique à billes de verre
Pression de commande: 4 - 6 bar
Pression d'atomisation : 0,5 - 6 bar

CMC-C21

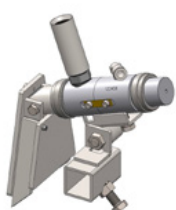
2.7 kg

1 Stk.

350 x 165 x 96 mm

Avec buse de 6 mm et diffuseur. Autres tailles de buses disponibles.

CMC Model C 29 - Pistolet à billes de verre



Pistolet automatique à billes de verre
Pression de commande: 4 - 6 bar
Pression d'atomisation : 1 - 6 bar

CMC-C29

1.9 kg

1 Stk.

210 x 190 x 96 mm

Avec buse de 6 mm et diffuseur. Autres tailles de buses disponibles.

Kamber P 80 ST - Pistolet à billes pneumatique



Pistolet pneumatique à billes de verre Kamber modèle 80.
Qualité & fabrication suisses. Conforme aux normes européennes en vigueur.

KAM-P 80 ST

1 Stk.

Kamber P 84 ST - Pistolet à billes pneumatique



Pistolet pneumatique à billes de verre Kamber modèle 84 pour le marquage routier.
Conforme aux normes européennes.
Qualité et fabrication suisses.

KAM-P 84

1.7 kg

1 Stk.

Kamber P 86 ST - Pistolet à billes pneumatique



Pistolet à billes pneumatique Kamber modèle 86 pour le marquage routier.
Conforme aux normes européennes.
Qualité et fabrication suisses.

KAM-P 86 ST

1 Stk.

Kamber P 90 ST - Pistolet à billes pneumatique



Pistolet à billes de verre pneumatique haute performance Kamber modèle 90 pour le marquage routier.
Conforme aux normes européennes.
Qualité et fabrication suisses.

KAM-P 90 ST

1 Stk.



Pistolets à billes de verre



Pistolet à perles de verre à main Kamber P 100

Ce pistolet est compatible avec tous les types de billes de verre pour le marquage routier.
Pistolet manuel à billes pour le marquage routier. Qualité et fabrication suisses.
Conforme aux normes européennes.

KAM-P100

1 Stk.



Kamber P 40/83 ST - Pistolet à billes pneumatique

Pistolet à billes pneumatique Kamber P 40 pour le marquage routier.
Conforme aux normes européennes.
Qualité et fabrication suisses.

KAM-P40/83ST

1 Stk.



Tuyaux de peinture



Anti-pulsation hose

longueur = 2.100 mm
F 3/8 - F 3/8
pour AR 30 Pro avec châssis rond

CMC-EXIT2100
1 Stk.
2.100 mm



Anti-pulsation hose

longueur = 2.400 mm
F 3/8
F90 3/8
pour AR 30 Pro

CMC-EXIT2400
1 Stk.
2.400 mm



Anti-pulsation hose

longueur = 2.550 mm
F-F
Pour appareil qui maintient le tuyau de pulsation avec des bandes noires.

CMC-EXIT2550
1 Stk.
2.550 mm



Tuyau d'aspiration

Chambre d'aspiration pour la série AR 30 avec pompes à membrane.

CMC-TV1ASPAR30
1 Stk.



Tuyau d'aspiration pour AR 30PRO-2C, machine 2 couleurs

Grille d'aspiration pour l'AR 30 Pro 2C
Machine de marquage à deux couleurs

CMC-TV1ASPAR30-2C
1 Stk.



Tuyau d'aspiration pour pompe à membrane verticale

Chambre d'aspiration pour la série AR 30 avec pompe à membrane verticale.

CMC-TV1ASPAR30-V
1 Stk.



Tuyau de peinture haute pression 1/4" 10 mètres

Tuyau de peinture haute pression

longueur : 10 mètres
Raccord : 1/4 pouce

CMC-TVAPR1/410MT
1 Stk.



Tuyaux de peinture



Tuyau de circulation

Tuyau de circulation haute pression adapté à nouvelle vanne d'inversion VS38-000

CMC-TVAPR1/41100I

1 Stk.



Tuyau de peinture haute pression 1/4" 15 mètres de long

Tuyau de peinture haute pression

CMC-TVAPR1/415MT

longueur : 15 mètres
Raccord : 1/4 pouce

1 Stk.



Jeu de tuyaux d'aspiration et de circulation

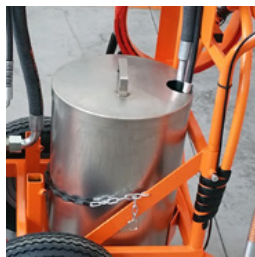
Convient à la série AR 30 Pro avec pompes à membrane.

CMC-VE00081

1 Stk.



Réservoirs de peinture



Réceptient pour les encres de marquage avec couvercle en acier inoxydable

Réceptient à peinture avec couvercle en acier inoxydable adapté à la série AR 30.

Diamètre de la cuve : 33 cm

Hauteur : 40 cm

Contenu : env. 30 litres

CMC-CONTINOX30C

1 Stk.

33 x 33 x 40 cm



Réservoir de peinture en plastique de 50 litres

CMC-KITCONT50

1 Stk.



Réservoir de peinture de 50 litres en plastique

Pour une performance accrue de vos travaux de marquage.

Réservoir de peinture de 50 litres pour votre machine de marquage CMC.

En plastique avec couvercle.

CMC-PL00199

1 Stk.



Trailer



Remorque pour cônes de guidage

Pour appliquer et enlever facilement les cônes de signalisation sur la chaussée.

CMC-CARCONI

1 Stk.



Remorque pour conducteur debout

Remorque pour conducteur debout - peut être accouplée à des machines CMC à entraînement hydraulique.
Dépliable avec un système de chaînes.

CMC-CRPROP

1 Stk.



Remorque avec siège

Remorque avec siège - peut être accouplée aux machines CMC à entraînement hydraulique.

CMC-CRSED

1 Stk.



Handziehkästen



Boîte de tirage manuel en largeur : 10 cm

Boîte de traction manuelle pour l'application de matériaux thermoplastiques et de plastique à froid.

largeur : 10 cm

BOR-108501

1 Stk.
10 cm



Boîte de tirage manuel en largeur : 12 cm

Boîte de traction manuelle pour l'application de matériaux thermoplastiques et de plastique à froid.

Largeur : 12 cm

BOR-110444

1 Stk.
12 cm



Boîte de tirage manuel en largeur : 15 cm

Boîte de traction manuelle pour l'application de matériaux thermoplastiques et de plastique à froid.

largeur : 15 cm

BOR-110445

1 Stk.
15 cm



Boîte de tirage manuel en largeur : 15 cm

Boîte de traction manuelle pour l'application de matériaux thermoplastiques et de plastique à froid.

largeur : 15 cm

BOR-110446

1 Stk.
20 cm



Boîte de tirage manuel en largeur : 15 cm

Boîte de traction manuelle pour l'application de matériaux thermoplastiques et de plastique à froid.

largeur : 15 cm

BOR-110448

1 Stk.
25 cm



Boîte de tirage manuel en largeur : 15 cm

Boîte de traction manuelle pour l'application de matériaux thermoplastiques et de plastique à froid.

largeur : 15 cm

BOR-110451

1 Stk.
50 cm



RMCD - Dispositif de contrôle de marquage routier



Joystick de contrôle de la cabine RMCD-Drive

Le RMCD-Drive Cab Joystick est l'unité de commande de votre solution RMCD

BPL-4000109

1 Stk.



Capteur inductif de marquage INI IFM204

adapté au RMCD-Light

BPL-4000440

1 Stk.



Prise allemande, 3 pôles, surmoulée, IP67, 0,75mm².

2m-PUR / DT06-3S-A/K1/0.75/2m

BPL-4001901

pour capteur de pression du RMCD - Road Marking Control Device

1 Stk.
5.000 mm



Écran RMCD OPUS B3 Eco Basic QT

Convient pour :
RMCD standard
RMCD-Advanced
RMCD-Professional

BPL-4001903

1 Stk.



Écran M835-01

Le DSEM835 est un écran programmable de 3,5 pouces conçu pour une utilisation dans les véhicules et les machines hors route. Le DSEM835 offre une excellente flexibilité à l'utilisateur. Le DSEM835 est configuré avec CODESYS 3.5.

adapté au RMCD-Light

BPL-4001905

1 Stk.
112.5 x 115 x 49 mm



Capteur de pression RMCD HP - Airless

Capteur de pression électronique ; 0...250 bar ; 0...3625 psi ;
1/4" filetage extérieur
rSignal analogique ; 4...20 mA

BPL-4001945

1 Stk.



Codeur RMCD

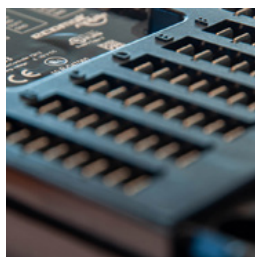
Dimensions :
diamètre 36,5mm / L = 76mm
sans roue de réception

BPL-4001946

1 Stk.



RMCD - Dispositif de contrôle de marquage routier



Bus RMCD-CAN

adapté au dispositif de contrôle de marquage routier RMCD

BPL-4001977

1 Stk.



Câble en Y KMM RMCD-Drive vers RMCD-KeyPad

compatible avec RMCD-Key-Pad - Professional

BPL-4002134

1 Stk.



Faisceau de câbles pour RMCD Light

- Connexion à l'écran M835-01
- Connexion au marqueur INI
- Connexion au capteur de pression
- Connexion au codeur rotatif
- Connexion à l'alimentation électrique

BPL-4002189

1 Stk.



Capteur de pression RMCD LP - Airspray

Capteur de pression électronique ; 0...10 bar
1/4" filetage extérieur

BPL-4002205

1 Stk.



Boîtier avec platine et câble

Y compris le montage de la platine et le jeu de câbles.
Câble pour codeur inclus.

BPL-A1005812

1 Stk.

Câbles pour capteurs supplémentaires, module télématique et actionneurs.



Prise de câble M12 coudée 5m

Câble CAN de 5 mètres à 4 pôles avec résistance de 120 ohms

BPL-B12090-CPS-002

pour encodeur du RMCD - Road Marking Control Device

1 Stk.

5.000 mm



Module RMCD Keypad 8 touches - Pour la saisie de consignes de marquage

RMCD-Key-Pad - Pour RMCD Professional
Pour une sélection rapide et facile des préférences de marquage.
2 lignes de 4 touches chacune
Numérotées de 1 à 8

BPL-B12500

1 Stk.

RMCD - Dispositif de contrôle de marquage routier



Kit de conversion RMCD Light en machine de marquage

Convient pour RMCD Light

CMC-KIT00087

1 Stk.



Roue de lecture pour encodeur

Pour enregistrer la vitesse de votre machine.

CMC-SU00031

Diamètre intérieur du logement : 10 mm

1 Stk.



Sonde de température d'humidité

Sonde d'humidité et de température, adaptée au DZK & eStat20(D)
Sonde, enfichable, avec embase
adaptée au RMCD - Road Marking Control Device

GAT-19.001-YS

1 Stk.



Filtre : ZE05 Filtre PTFE ø 12, IP 65

Plage d'utilisation : -40 ... 125C
monté

GAT-20.078

1 Stk.



Mesure de l'humidité et de la température

DZK
Transmetteur pour sondes enfichables

GAT-DZK300F13700-YY

1 Stk.

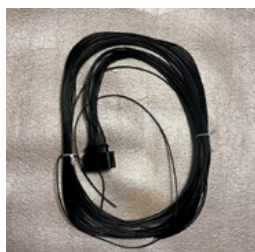


Pyromètre miniature CT-SF22-C3

convient à RMCD - Advanced

MEP-4800103.003

1 Stk.



Câble d'antenne

confectionné avec des fils noirs, 1mm², L=2m

PRO-136000198

1 Stk.
2 m



RMCD - Dispositif de contrôle de marquage routier



Antenne pour système télématique

Antenne de toit combinée mobile/GNSS plate-rectangulaire, montage sur toit à visser

PRO-157000121

1 Stk.
124 x 80 x 31 mm



CANlink mobile 3657 pour module télématique

Interface CAN sans fil pour l'échange de données rvia 2G/GSM/GPRS/EDGE, 3G/UMTS/HSPA et 4G/LTE Dans le monde entier

PRO-253004097

1 Stk.
123 x 86 x 35 mm



RMCD-Advanced

Avec le RMCD-Road Marking Control Device ADVANCED, nous avons développé un tout nouveau système permettant de commander les machines de marquage routier avec plus de confort. La base est le système RMCD-CAN-Bus. Ce système à configuration variable offre un large éventail d'applications.

RMCD-ADV

1 Stk.



RMCD-LIGHT

RMCD Light pour le contrôle de :

- la vitesse
- impression couleur
- enregistrement des travaux de marquage avec écran couleur

RMCD-Light

1 Stk.



RMCD-Professionnel

Avec le RMCD-Road Marking Control Device PROFESSIONAL, nous avons développé un tout nouveau système permettant de commander les machines de marquage routier avec plus de confort. La base est le système RMCD-CAN-Bus. Ce système à configuration variable offre un large éventail d'applications.

RMCD-PRO

1 Stk.



Norme RMCD

Avec le RMCD-Road Marking Control Device STANDARD, nous avons développé un tout nouveau système permettant de commander les machines de marquage routier avec plus de confort. La base est le système RMCD-CAN-Bus. Ce système à configuration variable offre un large éventail d'applications.

RMCD-STD

1 Stk.



Accessoires de marquage



High pressure paint filter 60 Mesh

CMC-AR30P-03-008

1 Stk.



Tambour pour le prémarquage de la corde 26 cm

L'ordre sur le chantier est particulièrement important dans le domaine du marquage routier.
Ce tambour de câble avec démultiplication permet d'enrouler et de ranger facilement et surtout rapidement votre câble pour le pré-marquage.
Largeur du rouleau : 26 cm

CMC-ARAVC_26

1 Stk.



Tambour pour le prémarquage de la corde 42 cm

L'ordre sur le chantier est particulièrement important dans le domaine du marquage routier.
Ce tambour de câble avec démultiplication permet d'enrouler et de ranger facilement et surtout rapidement votre câble de pré-marquage.
Largeur du rouleau : 42 cm

CMC-ARAVC_42

1 Stk.



Attelage latéral pour pré-marquage avec réservoir sous pression de 26 litres

Système simple pour le pré-marquage des routes via un réservoir sous pression.

CMC-BRALAT+SRSP26

1 Stk.



CPm2 Airspray Stand alone Sprayer pour perles et charges

moteur à essence : 6 CV
Compresseur : 394 l/min
1 pistolet manuel pour billes de verre/antiskids
Roue avant pivotante
Réservoir conique sous pression pour billes de verre/antiskids 38,5 l (max 3 bar)

CMC-CPm2 - Beads
123 kg
1 Stk.
160 x 65 x 140 cm



Pochoirs pour lettres en métal 20 cm de haut

Pochoir de marquage au sol en tôle galvanisée pour les lettres.
Replié sur le côté long pour faciliter l'application.
Le poids exact de chaque pochoir dépend de sa taille.

CMC-DL20
0.38 kg

200 mm



Pochoirs métalliques SET pour lettres en métal 20 cm de hauteur - A à Z

Pochoir de marquage au sol en tôle galvanisée pour les lettres.
Replié sur le côté long pour faciliter l'application.
Le poids exact de chaque pochoir dépend de sa taille.

CMC-DL20-SET
3.8 kg

200 mm



Accessoires de marquage



Pochoirs pour lettres en métal 40 cm de haut

Pochoir de marquage au sol en tôle galvanisée pour les lettres.
Replié sur le côté long pour faciliter l'application.
Le poids exact de chaque pochoir dépend de sa taille.

CMC-DL40
0.38 kg
400 mm



SET de pochoirs métalliques pour lettres en métal de 40 cm de haut - A à Z

Pochoir de marquage au sol en tôle galvanisée pour les lettres.
Replié sur le côté long pour faciliter l'application.
Le poids exact de chaque pochoir dépend de sa taille.

CMC-DL40-SET
3.8 kg
400 mm



Piéton - en métal hauteur 80 cm

Pochoir de marquage - piéton
largeur : 450 mm
Hauteur : 800 mm

CMC-DMPSP
450 x 800 mm



Pochoirs pour chiffres en métal 20 cm de haut

Pochoir de marquage au sol en tôle galvanisée pour les chiffres.
Replié sur le côté long pour une application facile.
Le poids exact de chaque pochoir dépend de sa taille.

CMC-DN20
0.32 kg
200 mm



Pochoirs métalliques SET pour chiffres en métal hauteur 20 cm - 0 à 9

SET Pochoirs de marquage au sol en tôle galvanisée pour les chiffres de 0 à 9.
Côté long plié pour une application facile.
Le poids exact de chaque pochoir dépend de sa taille.

CMC-DN20-SET
3.2 kg
300 mm



Pochoirs pour chiffres en métal 30 cm de haut

Pochoir de marquage au sol en tôle galvanisée pour les chiffres.
Replié sur le côté long pour une application facile.
Le poids exact de chaque pochoir dépend de sa taille.

CMC-DN30
0.54 kg
300 mm



Pochoirs métalliques SET pour chiffres en métal hauteur 30 cm - 0 à 9

SET Pochoirs de marquage au sol en tôle galvanisée pour les chiffres de 0 à 9.
Côté long plié pour une application facile.
Le poids exact de chaque pochoir dépend de sa taille.

CMC-DN30-SET
5.4 kg
300 mm



Accessoires de marquage



Grattoir à billes de verre

Epandeur de billes de verre pour l'application en surface de billes de verre réfléchissantes sur les chemins de protection, les barres d'arrêt, etc.

CMC-GBS 550
36 kg
1 Stk.
56 x 68 x 93 cm

Largeur de travail : 53 cm

Quantité de perles roue petite \varnothing 160 mm : env. 320 g/m²

Quantité de perles grande roue \varnothing 200 mm : env. 250 g/m²



Entonnoir en plastique

Entonnoir en plastique d'un diamètre de 470 mm pour verser la peinture de marquage.

CMC-INBT400
1 Stk.
470 mm



Secoueur de main pour perles réfléchissantes

Epandeur de billes de verre réfléchissantes très stable mais néanmoins léger, en acier inoxydable. Pour un saupoudrage simple et rapide de lignes ou de surfaces dans le domaine du marquage routier.

CMC-SPRGPRLM
2.5 kg
1 Stk.
12 x 18 x 47 cm



Peigne de mesure du film humide WG 2

Peigne de mesure de film humide pour déterminer l'épaisseur du film humide.

conforme à la norme ISO 2808-7B

acier, inoxydable

25 - 2.000 μ m

(hexagonal /36 dents)

MTV-WG 2
1 Stk.



Ruban adhésif en crêpe de 50 mm de large

MÜR-4246
24 Stk.
50 mm



Ruban adhésif en crêpe de 30 mm de large

MÜR-4248
32 Stk.
30 mm



Ruban adhésif en crêpe de 75 mm de large

MÜR-4291
16 Stk.
75 mm



Accessoires de marquage



Semelles d'ongles 25 mm

ROL-1513460

1 Stk.



Semelles d'ongles 50 mm

ROL-1513462

1 Stk.



Appareils de séchage sur route



Zirocco - Hammer Jet - Séchoir routier pour le marquage routier et la réparation des routes

Hammer Jet - Le séchoir de rue portable unique en son genre !

- Vitesse de séchage jusqu'à 2,5 km/h.
- Ergonomique et efficace
- Ne pèse que 23 kg

ATT-950000

23 kg

1 Stk.

37 x 152 cm



Zirocco - Hammer Jet MAX - Séchoir routier pour le marquage routier et la rénovation des routes

Hammer Jet MAX - Le séchoir de rue portable unique en son genre !

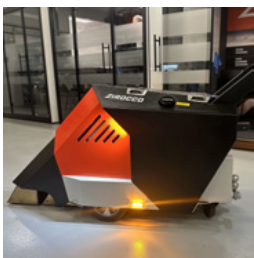
- Vitesse de séchage jusqu'à 3,5 km/h.
- Ergonomique et efficace
- Ne pèse que 26 kg

ATT-9500032

26 kg

1 Stk.

37 x 152 cm



Zirocco - F 200 - Séchoir routier pour le marquage routier et la réparation des routes

Le séchoir de rue le plus performant au monde !

Vitesse de séchage jusqu'à 5 km/h.

ATT-F200

140 kg

1 Stk.

165 x 55 x 130 cm



Feuilles de marquage au sol LongLife



Ruban de marquage au sol LongLife 100 mm, 50 mètres

Les marquages au sol myLean® peuvent être utilisés sur presque tous les supports à l'intérieur. Nos marquages au sol sont autocollants et donc faciles et rapides à appliquer. rLes marquages au sol LongLife sont résistants aux chariots élévateurs même en cas de rotation sur le marquage.

MYL-LL-100

1 Stk.
50 x 100 m



Bande de marquage au sol LongLife antidérapante 100 mm, 18 mètres

Les marquages au sol myLean® peuvent être utilisés sur presque tous les supports à l'intérieur. Nos marquages au sol sont autocollants et donc faciles et rapides à appliquer. rLes marquages au sol LongLife antidérapants sont sablés et donc antidérapants.

MYL-LL-100-AR

1 Stk.
18 x 100 m



Ruban de marquage au sol LongLife 50 mm, 50 mètres

Les marquages au sol myLean® peuvent être utilisés sur presque tous les supports à l'intérieur. Nos marquages au sol sont autocollants et donc faciles et rapides à appliquer. rLes marquages au sol LongLife sont résistants aux chariots élévateurs même en cas de rotation sur le marquage.

MYL-LL-50

1 Stk.
50 x 50 m



Bande de marquage au sol LongLife antidérapante 50 mm, 18 mètres

Les marquages au sol myLean® peuvent être utilisés sur presque tous les supports à l'intérieur. Nos marquages au sol sont autocollants et donc faciles et rapides à appliquer. rLes marquages au sol LongLife antidérapants sont sablés et donc antidérapants.

MYL-LL-50-AR

1 Stk.
18 x 50 m



Ruban de marquage au sol LongLife hachuré noir/jaune 50 mm, 25 mètres

Les marquages au sol myLean® peuvent être utilisés sur presque tous les supports à l'intérieur. Nos marquages au sol sont autocollants et donc faciles et rapides à appliquer. rLes marquages au sol LongLife sont résistants aux chariots élévateurs même en cas de rotation sur le marquage.

MYL-LL50-SG

1 Stk.
25 x 50 m



Ruban de marquage au sol LongLife 75 mm, 50 mètres

Les marquages au sol myLean® peuvent être utilisés sur presque tous les supports à l'intérieur. Nos marquages au sol sont autocollants et donc faciles et rapides à appliquer. Les marquages au sol LongLife sont résistants aux chariots élévateurs même s'ils tournent sur le marquage.

MYL-LL-75

1 Stk.
50 x 75 m



Bande de marquage au sol LongLife antidérapante 75 mm, 18 mètres

Les marquages au sol myLean® peuvent être utilisés sur presque tous les supports à l'intérieur. Nos marquages au sol sont autocollants et donc faciles et rapides à appliquer. rLes marquages au sol LongLife antidérapants sont sablés et donc antidérapants.

MYL-LL-75-AR

1 Stk.
18 x 75 m



Feuilles de marquage au sol LongLife



Ruban de marquage au sol LongLife hachuré noir/jaune 75 mm, 25 mètres

Les marquages au sol myLean® peuvent être utilisés sur presque tous les supports à l'intérieur. Nos marquages au sol sont autocollants et donc faciles et rapides à appliquer. rLes marquages au sol LongLife sont résistants aux chariots élévateurs même en cas de rotation sur le marquage.

MYL-LL75-SG

1 Stk.
25 x 75 m



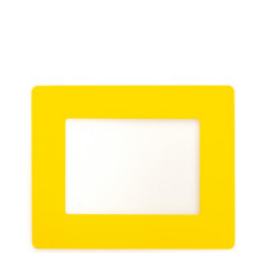
Fenêtre de fond transparente LongLife pour l'inscription au format A5

Nos fenêtres au sol servent à apposer des documents imprimés sur le sol ou les murs, ce qui permet de marquer des zones de manière simple et sûre.

Unité d'emballage : 10 pièces

MYL-LL-KL-A

10 Stk.
310 x 250 mm



Fenêtre de fond transparente LongLife pour l'inscription au format A4

Nos fenêtres au sol servent à apposer des documents imprimés sur le sol ou les murs, ce qui permet de marquer des zones de manière simple et sûre.

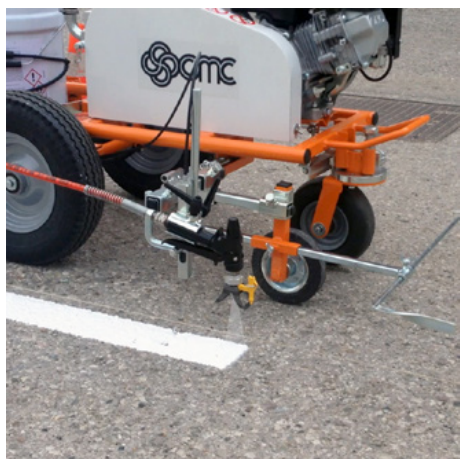
Unité d'emballage : 10 pièces

MYL-LL-KL-A4-0

10 Stk.
400 x 310 mm



Couleurs de marquage



Couleurs High Solid



Sculpture par injection



Plastiques à froid



Encres High-Solid modifiées par époxy



Peinture polyuréthane



Markierfarben für Rennstrecken



Thermoplastiques préfabriqués



Couleurs High Solid



STRAMAT TM/56 Peinture pour marquage routier blanc en bidon de 25 kg

Les peintures de marquage routier STRAMAT sont principalement utilisées sur les revêtements en asphalte ou en béton, pour les lignes de bordure et les lignes centrales, les places de parking, les marquages de dégagement ou tout autre marquage dans le domaine public ou privé.

OKA-100.1000.001
25 kg
25 kg



STRAMAT TM/56 Peinture de marquage routier jaune trafic en bidon de 25 kg

Les peintures de marquage routier STRAMAT sont principalement utilisées sur les revêtements en asphalte ou en béton, pour les lignes de bordure et les lignes centrales, les places de parking, les marquages de dégagement ou tout autre marquage dans le domaine public ou privé.

OKA-100.1100.001
25 kg
25 kg



STRAMAT TM/56 Peinture de marquage routier jaune trafic en bidon de 25 kg

Les peintures de marquage routier STRAMAT sont principalement utilisées sur les revêtements en asphalte ou en béton, pour les lignes de bordure et les lignes centrales, les places de parking, les marquages de dégagement ou tout autre marquage dans le domaine public ou privé.

OKA-100.2100.001_35
35 kg
35 kg



STRAMAT TM/56 Peinture de marquage routier rouge trafic en bidon de 25 kg

Les peintures de marquage routier STRAMAT sont principalement utilisées sur les revêtements en asphalte ou en béton, pour les lignes de bordure et les lignes centrales, les places de parking, les marquages de dégagement ou tout autre marquage dans le domaine public ou privé.

OKA-100.3100.001
25 kg
25 kg



STRAMAT TM/56 Peinture de marquage routier bleu trafic en bidon de 25 kg

Les peintures de marquage routier STRAMAT sont principalement utilisées sur les revêtements en asphalte ou en béton, pour les lignes de bordure et les lignes centrales, les places de parking, les marquages de dégagement ou tout autre marquage dans le domaine public ou privé.

OKA-100.5100.001
25 kg
25 kg



STRAMAT TM/56 Peinture de marquage routier vert trafic en bidon de 25 kg

Les peintures de marquage routier STRAMAT sont principalement utilisées sur les revêtements en asphalte ou en béton, pour les lignes de bordure et les lignes centrales, les places de parking, les marquages de dégagement ou tout autre marquage dans le domaine public ou privé.

OKA-100.6100.001
25 kg
25 kg



STRAMAT TM/56 Peinture de marquage routier grise en bidon de 25 kg

Les peintures de marquage routier STRAMAT sont principalement utilisées sur les revêtements en asphalte ou en béton, pour les lignes de bordure et les lignes centrales, les places de parking, les marquages de dégagement ou tout autre marquage dans le domaine public ou privé.

OKA-100.7100.001
25 kg
25 kg



Couleurs High Solid



STRAMAT TM/56 Peinture pour marquage routier noir en bidon de 25 kg

Les peintures de marquage routier STRAMAT sont principalement utilisées sur les revêtements en asphalte ou en béton, pour les lignes de bordure et les lignes centrales, les places de parking, les marquages de dégagement ou tout autre marquage dans le domaine public ou privé.

OKA-100.9100.001
25 kg
25 kg

Diluant Stramat

Diluant universel 23 kg (26,65 litres) en bidon métallique de 30 litres
Pour la dilution des peintures mono-composant et pour l'utilisation comme diluant de nettoyage

OKA-610
23 kg
30 kg



Sculpture par injection



STRAMAT Plastique à froid par pulvérisation blanc en bidon de 25 kg

Le plastique à projeter à froid STRAMAT est exempt de solvants et se base sur des résines de méthacrylate réactives. Elle peut être utilisée de manière universelle dans le domaine du marquage permanent et convient à une application par pulvérisation mécanique (basse pression ou Airless).

OKA-120.0000.A11
25 kg
25 kg



STRAMAT Plastique à froid par pulvérisation blanc comp. B pour 1:1 en bidon de 25 kg

Le plastique à projeter à froid STRAMAT est exempt de solvants et se base sur des résines méthacrylates réactives. Elle peut être utilisée de manière universelle dans le domaine du marquage permanent et convient à une application par pulvérisation mécanique (basse pression ou Airless).
Composant B pour le plastique 1:1 pulvérisé à froid

OKA-120.0000-B11
25 kg
25 kg



STRAMAT Diluant réactif pour plastique en spray en bidon de 5 kg

Pour la dilution des sprays et des plastiques à froid.

OKA-670-05
5 kg



Diluant réactif pour plastique en spray STRAMAT en bidon de 30 kg

Pour la dilution des sprays et des plastiques à froid.

OKA-670-30
30 kg



Plastiques à froid



Durcisseur en poudre pour plastique à froid en bidon de 150 g

Poudre de durcissement (durcisseur peroxyde) pour tous les matériaux plastiques à froid

OKA-110.K200.150
150 g
0.15 kg



STRAMAT 2K Plastique au rouleau 2K/4H blanc en bidon de 12 kg

Le revêtement pour surfaces de circulation STRAMAT à 2 composants est un système plastique à froid réactif à plusieurs composants, offrant une excellente résistance à l'abrasion et une adhérence élevée.

OKA-113.0000.001
12 kg
12 kg



STRAMAT 2K Plastique au rouleau 2K/4H jaune en bidon de 12 kg

Le revêtement pour surfaces de circulation STRAMAT à 2 composants est un système plastique à froid réactif à plusieurs composants, offrant une excellente résistance à l'abrasion et une adhérence élevée.

OKA-113.1023.001
12 kg
12 kg



STRAMAT 2K Plastique au rouleau 2K/4H vert trafic en bidon de 12 kg

Le revêtement pour surfaces de circulation STRAMAT à 2 composants est un système plastique à froid réactif à plusieurs composants, offrant une excellente résistance à l'abrasion et une adhérence élevée.

OKA-113.2003.001
12 kg
12 kg



STRAMAT 2K Plastique au rouleau 2K/4H rouge trafic en bidon de 12 kg

Le revêtement pour surfaces de circulation STRAMAT à 2 composants est un système plastique à froid réactif à plusieurs composants, offrant une excellente résistance à l'abrasion et une adhérence élevée.

OKA-113.3020.001
12 kg
12 kg



STRAMAT 2K Plastique au rouleau 2K/4H bleu en bidon de 12 kg

Le revêtement pour surfaces de circulation STRAMAT à 2 composants est un système plastique à froid réactif à plusieurs composants, offrant une excellente résistance à l'abrasion et une adhérence élevée.

OKA-113.5012.001
12 kg
12 kg



STRAMAT 2K Plastique au rouleau 2K/4H gris trafic en bidon de 12 kg

Le revêtement pour surfaces de circulation STRAMAT à 2 composants est un système plastique à froid réactif à plusieurs composants, offrant une excellente résistance à l'abrasion et une adhérence élevée.

OKA-113.7042.001
12 kg
12 kg

Plastiques à froid



STRAMAT 2K Plastique au rouleau 2K/4H noir en bidon de 12 kg

Le revêtement pour surfaces de circulation STRAMAT à 2 composants est un système plastique à froid réactif à plusieurs composants, offrant une excellente résistance à l'abrasion et une adhérence élevée.

OKA-113.9005.001
12 kg
12 kg



STRAMAT 2K Plastique au rouleau 2K/4H vert trafic en bidon de 12 kg

Le revêtement pour surfaces de circulation STRAMAT à 2 composants est un système plastique à froid réactif à plusieurs composants, offrant une excellente résistance à l'abrasion et une adhérence élevée.

OKA-113-6024-001
12 kg
12 kg



STRAMAT Plastique à friction 2K 2K/4H blanc en bidon de 10 kg

STRAMAT Revêtement de surfaces de circulation à 2 composants est un système plastique à froid réactif à plusieurs composants avec une excellente résistance à l'abrasion et une adhérence élevée. Les surfaces de marquage produites sont durablement élastiques, résistantes aux intempéries et présentent une longue durée d'utilisation.

OKA-114.0000.001
10 kg
10 kg



STRAMAT Plastique à friction 2K 2K/4H rouge trafic en bidon de 10 kg

STRAMAT Revêtement de surfaces de circulation à 2 composants est un système plastique à froid réactif à plusieurs composants avec une excellente résistance à l'abrasion et une adhérence élevée. Les surfaces de marquage produites sont durablement élastiques, résistantes aux intempéries et présentent une longue durée d'utilisation.

OKA-114.3020.001
10 kg
10 kg



STRAMAT Plastique à friction 2K 2K/4H vert trafic en bidon de 10 kg

STRAMAT Revêtement de surfaces de circulation à 2 composants est un système plastique à froid réactif à plusieurs composants avec une excellente résistance à l'abrasion et une adhérence élevée. Les surfaces de marquage produites sont durablement élastiques, résistantes aux intempéries et présentent une longue durée d'utilisation.

OKA-114.6024.001
10 kg
10 kg



STRAMAT Plastique à friction 2K 2K/4H jaune trafic en bidon de 10 kg

STRAMAT Revêtement de surfaces de circulation à 2 composants est un système plastique à froid réactif à plusieurs composants avec une excellente résistance à l'abrasion et une adhérence élevée. Les surfaces de marquage fabriquées sont durablement élastiques, résistantes aux intempéries et présentent une longue durée d'utilisation.

OKA-114-1023.001
10 kg
10 kg



STRAMAT Plastique à friction 2K 2K/4H bleu trafic en bidon de 10 kg

STRAMAT Revêtement de surfaces de circulation à 2 composants est un système plastique à froid réactif à plusieurs composants avec une excellente résistance à l'abrasion et une adhérence élevée. Les surfaces de marquage produites sont durablement élastiques, résistantes aux intempéries et présentent une longue durée d'utilisation.

OKA-114-5017.001
10 kg
10 kg



Plastiques à froid



STRAMAT Plastique à friction 2K 2K/4H gris trafic en bidon de 10 kg

STRAMAT Revêtement de surfaces de circulation à 2 composants est un système plastique à froid réactif à plusieurs composants avec une excellente résistance à l'abrasion et une adhérence élevée. Les surfaces de marquage produites sont durablement élastiques, résistantes aux intempéries et présentent une longue durée d'utilisation.

OKA-114-7042.001
10 kg
10 kg



Encres High-Solid modifiées par époxy



STRAMAT TM/56-EP Peinture HS blanche modifiée par époxy en bidon de 25 kg

La peinture de marquage routier à 2 composants STRAMAT 2-K-TM/56 EP est en outre modifiée à l'époxy, ce qui lui confère une plus grande résistance, une meilleure adhérence ainsi qu'une plus longue durée de vie. Elle est particulièrement appréciée sur les sols difficiles. Souvent aussi en combinaison avec une vitrification polyuréthane incolore.

OKA-105.0000.001
25 kg
25 kg



STRAMAT TM/56-EP Peinture HS jaune modifiée par époxy en bidon de 25 kg

La peinture de marquage routier à 2 composants STRAMAT 2-K-TM/56 EP est en outre modifiée à l'époxy, ce qui lui confère une plus grande résistance, une meilleure adhérence ainsi qu'une plus longue durée de vie. Elle est particulièrement appréciée sur les sols difficiles. Souvent aussi en combinaison avec une vitrification polyuréthane incolore.

OKA-105.0100.001
25 kg
25 kg



STRAMAT TM/56-EP Peinture HS modifiée par époxy rouge en bidon de 25 kg

La peinture de marquage routier à 2 composants STRAMAT 2-K-TM/56 EP est en outre modifiée à l'époxy, ce qui lui confère une plus grande résistance, une meilleure adhérence ainsi qu'une plus longue durée de vie. Elle est particulièrement appréciée sur les sols difficiles. Souvent aussi en combinaison avec une vitrification polyuréthane incolore.

OKA-105.3020.001
25 kg
25 kg



STRAMAT TM/56-EP Peinture HS modifiée par époxy bleu en bidon de 25 kg

La peinture de marquage routier à 2 composants STRAMAT 2-K-TM/56 EP est en outre modifiée à l'époxy, ce qui lui confère une plus grande résistance, une meilleure adhérence ainsi qu'une plus longue durée de vie. Elle est particulièrement appréciée sur les sols difficiles. Souvent aussi en combinaison avec une vitrification polyuréthane incolore.

OKA-105.5100.001
25 kg
25 kg



STRAMAT TM/56-EP Peinture HS modifiée par époxy vert en bidon de 25 kg

La peinture de marquage routier à 2 composants STRAMAT 2-K-TM/56 EP est en outre modifiée à l'époxy, ce qui lui confère une plus grande résistance, une meilleure adhérence ainsi qu'une plus longue durée de vie. Elle est particulièrement appréciée sur les sols difficiles. Souvent aussi en combinaison avec une vitrification polyuréthane incolore.

OKA-105.6100.001
25 kg
25 kg



STRAMAT TM/56-EP Peinture HS modifiée par époxy noir en bidon de 25 kg

La peinture de marquage routier à 2 composants STRAMAT 2-K-TM/56 EP est en outre modifiée à l'époxy, ce qui lui confère une plus grande résistance, une meilleure adhérence ainsi qu'une plus longue durée de vie. Elle est particulièrement appréciée sur les sols difficiles. Souvent aussi en combinaison avec une vitrification polyuréthane incolore.

OKA-105.9005.001
25 kg
25 kg



Durcisseur pour STRAMAT TM/56-EP en bidon de 2,5 kg

Durcisseur pour HS-Farbe modifié par époxy.

OKA-105.K200.001
2.5 kg
2.5 kg



Encres High-Solid modifiées par époxy



Diluant Stramat

Diluant universel 23 kg (26,65 litres) en bidon métallique de 30 litres
Pour la dilution des peintures mono-composant et pour l'utilisation comme diluant de nettoyage

OKA-610
23 kg
30 kg



Peinture polyuréthane



STRAMAT 2K PU peinture de marquage pour hall RAL blanc 9010 en bidon de 5 kg

Peinture de marquage pour hall à 2 composants contenant des solvants, à base de polyuréthane. Pour les exigences les plus élevées en matière de résistance mécanique et chimique, d'adhérence élevée ainsi que de faible sensibilité aux salissures.

OKA-140.0000.001
5 kg
5 kg



STRAMAT PU 2K peinture de marquage pour halls jaune RAL 1023 en bidon de 5 kg

Peinture de marquage pour hall à 2 composants contenant des solvants, à base de polyuréthane. Pour les exigences les plus élevées en matière de résistance mécanique et chimique, d'adhérence élevée ainsi que de faible sensibilité aux salissures.

OKA-140.1023.001
5 kg
5 kg



STRAMAT Peinture de marquage pour halls 2K PU rouge RAL 3020 en bidon de 5 kg

Peinture de marquage pour hall à 2 composants contenant des solvants, à base de polyuréthane. Pour les exigences les plus élevées en matière de résistance mécanique et chimique, d'adhérence élevée ainsi que de faible sensibilité aux salissures.

OKA-140.3020.001
5 kg
5 kg



Durcisseur pour STRAMAT 2K PU peinture de marquage pour halls en bidon de 0,5 kg

Durcisseur pour - Peinture de marquage pour hall à 2 composants, à base de polyuréthane et contenant des solvants. Pour les exigences les plus élevées en matière de résistance mécanique et chimique, d'adhérence élevée et de faible sensibilité aux salissures.

OKA-140.K200.001
0.5 kg
0.5 kg



Diluant Stramat

Diluant universel 23 kg (26,65 litres) en bidon métallique de 30 litres
Pour la dilution des peintures mono-composant et pour l'utilisation comme diluant de nettoyage

OKA-610
23 kg
30 kg



Markierfarben für Rennstrecken



Bild: MAPEI Austria

TNS Race Track - jaune trafic - 1023 Peinture de marquage pour piste de course

TNS Race Track est un produit de marquage à base de résine acrylique à formation de film rapide avec des charges sélectionnées en dispersion aqueuse. Il a été spécialement formulé et utilisé pour le marquage des pistes en asphalte sur les circuits de course.

MAP-6ML496122
22 kg



Bild: MAPEI Austria

TNS Race Track - orange trafic - 2009 Peinture de marquage pour piste de course

TNS Race Track est un produit de marquage à base de résine acrylique à formation de film rapide avec des charges sélectionnées en dispersion aqueuse. Il a été spécialement formulé et utilisé pour le marquage des pistes en asphalte sur les circuits de course.

MAP-6ML496322
22 kg



Bild: MAPEI Austria

TNS Race Track - rouge trafic - 3020 Peinture de marquage pour circuits de course

TNS Race Track est un produit de marquage à base de résine acrylique à formation de film rapide avec des charges sélectionnées en dispersion aqueuse. Il a été spécialement formulé et utilisé pour le marquage des pistes en asphalte sur les circuits de course.

MAP-6ML496422
22 kg



Bild: MAPEI Austria

TNS Race Track - vert trafic - 6024 Peinture de marquage pour circuits de course

TNS Race Track est un produit de marquage à base de résine acrylique à formation de film rapide avec des charges sélectionnées en dispersion aqueuse. Il a été spécialement formulé et utilisé pour le marquage des pistes en asphalte sur les circuits de course.

MAP-6ML496922
22 kg



Bild: MAPEI Austria

TNS Race Track - blanc trafic 9016 Peinture de marquage pour circuits de course

TNS Race Track est un produit de marquage à base de résine acrylique à formation de film rapide avec des charges sélectionnées en dispersion aqueuse. Il a été spécialement formulé et utilisé pour le marquage des pistes en asphalte sur les circuits de course.

MAP-6ML497222
22 kg



Bild: MAPEI Austria

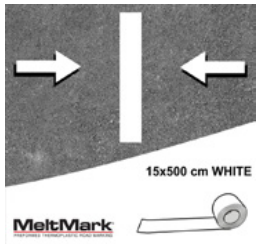
TNS Race Track - noir trafic - 9017 Peinture de marquage pour piste de course

TNS Race Track est un produit de marquage à base de résine acrylique à formation de film rapide avec des charges sélectionnées en dispersion aqueuse. Il a été spécialement formulé et utilisé pour le marquage des pistes en asphalte sur les circuits de course.

MAP-6ML497322
22 kg



Thermoplastiques préfabriqués

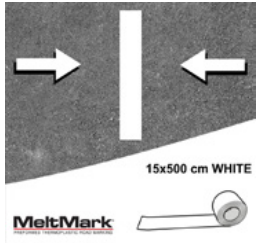


MeltMark rouleau blanc 500 x 15 cm

Rouleau pour le marquage de lignes en thermoplastique de couleur orange
longueur : 500 cm
largeur : 15 cm

MM_RO500_15_ora

6 Stk.
500 x 15 cm



MeltMark rouleau blanc 500 x 15 cm

Rouleau pour le marquage de lignes en thermoplastique de couleur
blanche
longueur : 500 cm
largeur : 15 cm

MM_RO500_15_whi

6 Stk.
500 x 15 cm



Feuilles de marquage AsphaltArt



Primaire / couche d'accrochage pour films de type asphalte en bidon de 1 litre

Primaire d'adhérence spécial en bidon de 1 litre.
Pour l'application de films Asphalt-Art.

ASA-3051.25.100

1 Stk.



Rouleau manuel K pour l'application de films de marquage autocollants

Rouleau manuel K pour l'application sûre et simple de films de marquage autocollants

ASA-hawa_k

largeur : 50 mm
avec poignée plastique coudée

1 Stk.
50 mm



Rouleau manuel L pour l'application de films de marquage autocollants

Rouleau manuel L pour l'application sûre et simple de films de marquage autocollants

ASA-hawa_l

largeur : 200 mm
avec poignée plastique coudée

1 Stk.
200 mm



Rouleau manuel M pour l'application de films de marquage autocollants

Rouleau manuel M pour l'application sûre et simple de films de marquage autocollants

ASA-hawa_m

largeur : 150 mm
avec poignée plastique coudée

1 Stk.
150 mm



Grand rouleau manuel pour l'application de films de marquage autocollants

Rouleau manuel S pour l'application sûre et simple de films de marquage autocollants

ASA-hawa_s

largeur : 100 mm
avec poignée plastique coudée

1 Stk.
100 mm



Place de parking pour handicapés en film de marquage, bleu/blanc, 100 x 100 cm

Fabriqué à partir de film de marquage au sol Asphalt-Art® autocollant.
Pour une durabilité à long terme, il est recommandé de l'appliquer avec un primaire.

ASA-ORI_BeHi_100_100

Dimensions : 100 x 100 cm
Finition : autocollant, bleu/blanc

1 Stk.
100 x 100 cm



Place de parking pour handicapés en film de marquage, bleu/blanc, 100 x 140 cm

Fabriqué à partir de film de marquage au sol Asphalt-Art® autocollant.
Pour une durabilité à long terme, il est recommandé de l'appliquer avec un primaire.

ASA-ORI_BeHi_100_140

Dimensions : 100 x 140 cm
Finition : autocollant, bleu/blanc

1 Stk.
100 x 140 cm



Feuilles de marquage AsphaltArt



Interdiction de s'arrêter et de stationner en film de marquage, gris/bleu/rouge, 100 x 100 cm

Fabriqué à partir de film de marquage au sol Asphalt-Art® autocollant.
Pour une longue durée de vie, les appliquer avec un primaire.

ASA-ORI_HPVR_100_100

Dimensions : 100 x 100 cm

1 Stk.

Finition : autocollant, gris/rouge/bleu

100 x 100 cm

Découpe : carré 100 x 100 cm



Interdiction de s'arrêter et de stationner en film de marquage, bleu/rouge, 100 x 100 cm rond

Fabriqué à partir de film de marquage au sol Asphalt-Art® autocollant.
Pour une longue durée de vie, les appliquer avec un primaire.

ASA-ORI_HPVR_100_100

Dimensions : 100 x 100 cm

1 Stk.

Version : autocollant, rouge/bleu

100 x 100 cm

Découpe : rond env. 100 x 100 cm



Symbole de stationnement en film de marquage, bleu/blanc, 100 x 100 cm

Fabriqué à partir de film de marquage au sol Asphalt-Art® autocollant.
Pour une longue durée de vie, les appliquer avec un primaire.

ASA-ORI_Par_100_100

Dimensions : 100 x 100 cm

1 Stk.

Version : autocollant, bleu/blanc

100 x 100 cm

Découpe : carré 100 x 100 cm



Interdiction de stationner en film de marquage, gris/bleu/rouge, 100 x 100 cm

Fabriqué à partir de film de marquage au sol Asphalt-Art® autocollant.
Pour une longue durée de vie, les appliquer avec un primaire.

ASA-ORI_PVQ_100_100

Dimensions : 100 x 100 cm

1 Stk.

Finition : autocollant, gris/rouge/bleu

100 x 100 cm

Découpe : carré 100 x 100 cm



Interdiction de stationner en film de marquage, bleu/rouge, 100 x 100 cm rond

Fabriqué à partir de film de marquage au sol Asphalt-Art® autocollant.
Pour une longue durée de vie, à appliquer avec un primaire.

ASA-ORI_PVR_100_100

Taille 100 x 100 cm

1 Stk.

Finition : autocollant, rouge/bleu

100 x 100 cm

Découpe : rond env. 100 x 100 cm



Stop en film de marquage, noir/rouge/blanc, 100 x 100 cm

Fabriqué à partir de film de marquage au sol Asphalt-Art® autocollant.
Pour une longue durée de vie, les appliquer avec un primaire.

ASA-ORI_Stgr_100_100

Dimensions : 100 x 100 cm

1 Stk.

Version : autocollant, noir/rouge/blanc

100 x 100 cm

Découpe : carré 100 x 100 cm



Stop en film de marquage, noir/rouge/blanc, 100 x 100 cm

Fabriqué à partir de film de marquage au sol Asphalt-Art® autocollant.
Pour une longue durée de vie, les appliquer avec un primaire.

ASA-ORI_Stop_100_100

Dimensions : 100 x 100 cm

1 Stk.

Version : autocollant, noir/rouge/blanc

100 x 100 cm

Découpe : Découpe octogonale



Feuilles de marquage AsphaltArt



Raclette pour l'application de films de marquage autocollants

Raclette Telon Gold pour une application simple et sûre des films de marquage autocollants

ASA-Rakel

1 Stk.

Boutons de marquage



Bouton de marqueur en aluminium

Bouton de marquage en aluminium
Matériau : Aluminium
Poids : 0,375 kg
avec tige à insérer \varnothing 20 mm L 50 mm

TEM-12011-MA
0.375 kg
1 Stk.
100 x 100 x 21 mm



Vis et chevilles

Pour 14006MG et 14007MA
Chevilles en plastique \varnothing 8/14 mm
Vis de 100 mm de long

TEM-13160-SC
1 Stk.



Clou à vis

Pour tous les clous de marquage sauf 14006 et 14007

TEM-13161-SN
0.02 kg
1 Stk.
105 mm



Bouton de marquage jaune

Bouton de marquage jaune
Matériau : PP
Poids : 0,20 kg
4 trous de vis
sans matériel de fixation

TEM-14000-MG
0.2 kg
1 Stk.
125 x 150 x 32 mm



Bouton de marquage jaune

Bouton de marquage jaune
Matériau : PP
Poids : 0,17 kg
4 trous de vis
sans matériel de fixation

TEM-14002-MG
0.17 kg
1 Stk.
120 x 120 x 28 mm



Bouton de marquage jaune

Bouton de marquage jaune
Matériau : PP
Poids : 0,24 kg
4 trous de vis
sans matériel de fixation

TEM-14003-MG
0.24 kg
1 Stk.
100 x 220 x 32 mm



Bouton de marquage jaune

Bouton de marquage jaune
Matériau : PP
Poids : 0,12 kg
4 trous de vis
sans matériel de fixation

TEM-14004-MG
0.12 kg
1 Stk.
140 x 120 x 25 mm



Boutons de marquage



Bouton marqueur blanc

Bouton de marquage blanc
Matériau : PP
Poids : 0,12 kg
4 trous de vis
sans matériel de fixation

TEM-14004-MW
0.12 kg
1 Stk.
140 x 120 x 25 mm



Bouton de marquage jaune

Bouton de marquage jaune
Matériau : ABS
Poids : 0,11 kg
2 trous de vis
sans matériel de fixation

TEM-14005-MG
0.11 kg
1 Stk.
105 x 105 x 20 mm



Bouton marqueur blanc

Bouton de marquage blanc
Matériau : ABS
Poids : 0,11 kg
2 trous de vis
sans matériel de fixation

TEM-14005-MW
0.11 kg
1 Stk.
105 x 105 x 20 mm



Bouton de marquage jaune

Bouton de marquage jaune
Matériau : PP
Poids : 0,21 kg
2 trous de vis
sans matériel de fixation

TEM-14006-MG
0.21 kg
1 Stk.
120 x 220 x 28 mm



Bouton de marqueur en aluminium

Bouton de marquage en aluminium
Matériau : Aluminium
Poids : 0,30 kg
2 trous de vis
sans matériel de fixation

TEM-14007-MA
0.3 kg
1 Stk.
120 x 120 x 28 mm



Protection de chantier



Signaux de pliage



Cône de guidage



Lampes d'avertissement



Signaux de pliage



Triopan Standard (identique sur les trois côtés)
Hauteur : 70 cm - R1 Réflecteur

Version : R1 - Réflecteur
Hauteur : 70 cm

TRI-200-SO145392

Tous les côtés du signal pliant avec la même impression.

1 Stk.
70 cm



Triopan Standard (identique sur les trois côtés)
Hauteur : 60 cm - R1 Réflecteur

Version : R1 - Réflecteur
Hauteur : 60 cm

TRI-300.016

Tous les côtés du signal pliant avec la même impression.

1 Stk.
60 cm



Triopan Standard (identique sur les trois côtés)
Hauteur : 70 cm - R1 Réflecteur

Version : R1 - Réflecteur
Hauteur : 70 cm

TRI-300.017

Tous les côtés du signal pliant avec la même impression.

1 Stk.
70 cm



Triopan Standard (identique sur les trois côtés)
Hauteur : 90 cm - R1 Réflecteur

Version : R1 - Réflecteur
Hauteur : 90 cm

TRI-300.018

Tous les côtés du signal pliant avec la même impression.

1 Stk.
90 cm



Triopan Standard (identique sur les trois côtés)
Hauteur : 110 cm - R1 Réflecteur

Version : R1 - Réflecteur
Hauteur : 110 cm

TRI-300.019

Tous les côtés du signal pliant avec la même impression.

1 Stk.
110 cm



Triopan Combi (côtés imprimés différemment)
Hauteur : 60 cm - R1 Réflecteur

Version : R1 - Réflecteur
Hauteur : 60 cm

TRI-300.036-60R1

Les trois côtés peuvent être imprimés avec différents symboles.

1 Stk.
60 cm



Triopan Combi (côtés imprimés différemment)
Hauteur : 70 cm - R1 Réfléchissant

Version : R1 - Réflecteur
Hauteur : 70 cm

TRI-300.037-60R1

Les trois côtés peuvent être imprimés avec différents symboles.

1 Stk.
70 cm



Signaux de pliage



Triopan Combi (côtés imprimés différemment)
Hauteur : 90 cm - R1 Réflecteur

Version : R1 - Réflecteur
Hauteur : 90 cm

TRI-300.038-90R1

Les trois côtés peuvent être imprimés avec différents symboles.

1 Stk.
90 cm



Triopan Combi (côtés imprimés différemment)
Hauteur : 110 cm - R1 Réfléchissant

Version : R1 - Réflecteur
Hauteur : 110 cm

TRI-300.039-110R1

Les trois côtés peuvent être imprimés avec différents symboles.

1 Stk.
110 cm



Triopan standard (identique sur les trois côtés)
Hauteur : 90 cm - R2 Fortement réfléchissant

Version : R2 - Fortement réfléchissant
Hauteur : 90 cm
Tous les côtés du signal pliant avec la même impression.

TRI-310.357

1 Stk.
90 cm



Triopan Combi (côtés imprimés différemment)
Hauteur : 90 cm - R2 Fortement réfléchissant

Version : R2 - Fortement réfléchissant
Hauteur : 90 cm

TRI-310.359-90R2

Les trois côtés peuvent être imprimés avec différents symboles.

1 Stk.
90 cm



Triopan standard (identique sur les trois côtés)
Hauteur : 70 cm - R2 Fortement réfléchissant

Version : R2 - Fortement réfléchissant
Hauteur : 70 cm

TRI-323.760

Tous les côtés du signal pliant avec la même impression.

1 Stk.
70 cm



Combinaison Triopan (côtés imprimés différemment)
Hauteur : 70 cm - R2 Fortement réfléchissant

Version : R2 - Fortement réfléchissant
Hauteur : 70 cm

TRI-324.508-70R2

Les trois côtés peuvent être imprimés avec différents symboles.

1 Stk.
70 cm



Triopan Combi (côtés imprimés différemment)
Hauteur : 60 cm - R2 Fortement réfléchissant

Version : R2 - Fortement réfléchissant
Hauteur : 60 cm

TRI-324.600-60R2

Les trois côtés peuvent être imprimés avec différents symboles.

1 Stk.
60 cm



Signaux de pliage



Triopan Standard (identique sur les trois côtés) Hauteur : 60 cm - R2 Fortement réfléchissant

Version : R2 - Fortement réfléchissant
Hauteur : 60 cm

TRI-325.511

Tous les côtés du signal pliant avec la même impression.

1 Stk.
60 cm



Triopan standard (identique sur les trois côtés) Hauteur : 110 cm - R2 Fortement réfléchissant

Version : R2 - Fortement réfléchissant
Hauteur : 110 cm

TRI-328.562

Tous les côtés du signal pliant avec la même impression.

1 Stk.
110 cm



Combinaison Triopan (côtés imprimés différemment) Hauteur : 110 cm - R2 Fortement réfléchissant

Version : R2 - Fortement réfléchissant
Hauteur : 110 cm

TRI-328.563-110R2

Les trois côtés peuvent être imprimés avec différents symboles.

1 Stk.
110 cm



Marquage Triopan (identique sur les trois côtés) Hauteur : 70 cm - R1 Rétro réfléchissant

TRIOPAN Signal de pliage Marquage.
Version : R1 - Réfléchissant
Hauteur : 70 cm

TRI-800.017

Tous les côtés du signal pliant avec l'impression Marquage.

1 Stk.
70 cm



Marquage Triopan (identique sur les trois côtés) Hauteur : 90 cm - R1 Réflecteur

TRIOPAN Signal de pliage Marquage.
Version : R1 - Réfléchissant
Hauteur : 90 cm

TRI-800.370

Tous les côtés du signal pliant avec l'impression Marquage.

1 Stk.
90 cm



Marquage Triopan (identique sur les trois côtés) Hauteur : 70 cm - Normal

TRIOPAN Signal de pliage Marquage.
Version : Normal - (non réfléchissant)
Hauteur : 70 cm

TRI-800.650

Tous les côtés du signal pliant avec l'impression Ouvrier du bâtiment et texte en dessous Marquage.

1 Stk.
70 cm



Triopan Standard 60 cm modèle normal

Version : N - Non réfléchissant
Hauteur : 60 cm

TRI-STA-300.011-60N

Tous les côtés du signal pliant avec la même impression.
Version pour une utilisation de jour avec triangle de signalisation rouge fluorescent. Utilisation jusqu'à -35 degrés Celsius.

1 Stk.
60 cm

Signaux de pliage



Triopan Standard 70 cm modèle normal

Version : N - Non réfléchissant
Hauteur : 70 cm

TRI-STA-300.012-70N

Tous les côtés du signal pliant avec la même impression.
Version pour une utilisation de jour avec triangle de signalisation rouge fluorescent. Utilisation jusqu'à -35 degrés Celsius.

1 Stk.
70 cm



Triopan Standard 90 cm modèle normal

Version : N - Non réfléchissant
Hauteur : 90 cm

TRI-STA-300.013-90N

Tous les côtés du signal pliant avec la même impression.
Version pour une utilisation de jour avec triangle de signalisation rouge fluorescent. Utilisation jusqu'à -35 degrés Celsius.

1 Stk.
90 cm



Triopan Standard 110 cm modèle normal

Version : N - Non réfléchissant
Hauteur : 110 cm

TRI-STA-300.014-110N

Tous les côtés du signal pliant avec la même impression.
Version pour une utilisation de jour avec triangle de signalisation rouge fluorescent. Utilisation jusqu'à -35 degrés Celsius.

1 Stk.
110 cm



Triopan Kombi 60 cm modèle normal

Version : N - Non réfléchissant
Hauteur : 60 cm

TRI-STA-300.031-60N

Les trois côtés peuvent être imprimés avec des symboles différents.
Version pour une utilisation de jour avec triangle de signalisation rouge fluorescent. Utilisation jusqu'à -35 degrés Celsius.

1 Stk.
60 cm



Triopan Kombi 70 cm modèle normal

Version : N - Non réfléchissant
Hauteur : 70 cm

TRI-STA-300.032-70N

Les trois côtés peuvent être imprimés avec des symboles différents.
Version pour une utilisation de jour avec triangle de signalisation rouge fluorescent. Utilisation jusqu'à -35 degrés Celsius.

1 Stk.
70 cm



Triopan Kombi 90 cm modèle normal

Version : N - Non réfléchissant
Hauteur : 90 cm

TRI-STA-300.033-90N

Les trois côtés peuvent être imprimés avec des symboles différents.
Version pour une utilisation de jour avec un triangle de signalisation rouge fluorescent. Utilisation jusqu'à -35 degrés Celsius.

1 Stk.
90 cm



Triopan Kombi 110 cm modèle normal

Version : N - Non réfléchissant
Hauteur : 110 cm

TRI-STA-300.034-110N

Les trois côtés peuvent être imprimés avec des symboles différents.
Version pour une utilisation de jour avec un triangle de signalisation rouge fluorescent. Utilisation jusqu'à -35 degrés Celsius.

1 Stk.
110 cm



Cône de guidage



Cône de signalisation lumineux de jour - hauteur : 200 mm

Cône de signalisation lumineux de jour, rouge / blanc, hauteur : 200 mm

SHA-3L200
0.2 kg
1 Stk.
200 x 160 x 160 mm



Cône de signalisation lumineux de jour - hauteur : 320 mm

Cône de signalisation lumineux de jour, rouge / blanc, hauteur : 320 mm

SHA-3L320
0.5 kg
1 Stk.
320 x 227 x 227 mm



Cône de signalisation lumineux de jour - hauteur : 500 mm

Cône de signalisation lumineux de jour, rouge / blanc, hauteur : 500 mm

SHA-3L500
1.2 kg
1 Stk.
500 x 300 x 300 mm



Cône de signalisation lumineux de jour - hauteur : 500 mm

Cône de signalisation lumineux de jour, rouge / blanc réfléchissant, hauteur : 500 mm

SHA-3L500RS2
1.3 kg
1 Stk.
500 x 300 x 300 mm



Cône de signalisation monobloc selon TL - hauteur : 500 mm

Cône de signalisation monobloc selon TL, film type 1, hauteur : 500 mm

SHA-3L500TL
2.5 kg
1 Stk.
500 x 300 x 300 mm



Cône de signalisation monobloc selon TL - hauteur : 500 mm - avec 2 bandes entièrement réfléchissantes film type RA2/B

Cône de signalisation BAST testé selon TL - en une pièce en matériau PVC solide
bonne stabilité, empilable
avec 2 bandes entièrement réfléchissantes film type RA2/B
couleur : rouge / blanc

SHA-3L500TL2
2.5 kg
1 Stk.
500 x 300 x 300 mm



Cône de signalisation en deux parties bonne stabilité, empilable, plaque de base en matériau recyclé, hauteur : 500 mm, couleur des anneaux de film :

Hauteur : 500 mm, Couleur des anneaux de film : blanc

SHA-3L530RS2
5.24 kg
1 Stk.
500 x 300 x 300 mm

Cône de guidage



Cône de signalisation en deux parties selon TL avec film réfléchissant - hauteur 500 mm - film type 1

Cône de signalisation en deux parties selon TL avec enveloppe en film réfléchissant, hauteur : 500 mm, film type 1

SHA-3L530TL
2.7 kg
1 Stk.
500 x 300 x 300 mm



Cône de signalisation en deux parties conforme aux normes TL avec film réfléchissant - hauteur 500 mm

Cône de signalisation en deux parties selon TL avec enveloppe en film réfléchissant, hauteur : 500 mm, film type 2

SHA-3L530TL2
2.7 kg
1 Stk.
500 x 300 x 300 mm



Cône de signalisation en deux parties bonne stabilité, empilable, plaque de base en matériau recyclé, hauteur : 750 mm, couleur des anneaux de film :

Hauteur : 750 mm, Couleur des anneaux de film : blanc

SHA-3L730RS2
5.11 kg
1 Stk.
750 x 400 x 400 mm



Cône de signalisation en deux parties selon TL avec film réfléchissant - hauteur 750 mm - film type 1

Cône de signalisation en deux parties selon TL avec enveloppe en film réfléchissant, hauteur : 750 mm, film type 1

SHA-3L730TL
5.31 kg
1 Stk.
750 x 400 x 400 mm



Cône de signalisation en deux parties conforme aux normes TL avec film réfléchissant - hauteur 750 mm

Cône de signalisation en deux parties selon TL avec enveloppe en film réfléchissant, hauteur : 750 mm, film type 2

SHA-3L730TL2
5.31 kg
1 Stk.
750 x 400 x 400 mm



Cône de signalisation lumineux de jour - hauteur : 750 mm

Cône de signalisation lumineuse de jour, rouge / blanc, hauteur : 750 mm

SHA-3L750
3.2 kg
1 Stk.
750 x 400 x 400 mm



Cône de signalisation lumineux de jour - hauteur : 750 mm

Cône de signalisation lumineux de jour, rouge / blanc réfléchissant, hauteur : 750 mm

SHA-3L750RS2
3.3 kg
1 Stk.
750 x 400 x 400 mm



Cône de guidage



Cône de signalisation monobloc selon TL - hauteur : 750 mm

Cône de signalisation monobloc selon TL, film type 1, hauteur : 750 mm

SHA-3L750TL
5 kg
1 Stk.
750 x 400 x 400 mm



Cône de signalisation monobloc selon TL - hauteur : 750 mm

Cône de signalisation monobloc selon TL, film type 2, hauteur : 750 mm

SHA-3L750TL2
5 kg
1 Stk.
750 x 400 x 400 mm



Cône de guidage 320 mm

PVC, 320 mm, 0,64 kg
film rétro réfléchissant
Classe RA 2

TEM-12903 ER
0.84 kg
1 Stk.



Cône de guidage 500 mm

PVC, 500 mm, 1,30 kg
film rétro réfléchissant
Classe RA 2

TEM-12906 ZR
1.3 kg
1 Stk.



Cône de guidage 750 mm

PVC, 750 mm, 3,20 kg
film rétro réfléchissant
Classe RA 2

TEM-12909 ZR
3.2 kg
1 Stk.



Lampes d'avertissement



Lampe de chantier - optique orange

Lampe de signalisation de chantier
Optique jaune

SHA-31211G
6 kg
1 Stk.
5.000 x 47 x 47 mm



Lampe de signalisation de chantier - optique rouge

Lampe de signalisation de chantier
Optique rouge

SHA-31211R
1.1 kg
1 Stk.
350 x 180 x 80 mm



Lampe à balises TL PowerNox, testée BAST, sortie de lumière unilatérale, jaune

Lampe à balises TL PowerNox
testé par le BAST
sortie de lumière d'un seul côté
optique jaune

SHA-33NOXG1
0.9 kg
1 Stk.
290 x 260 x 80 mm



Lampe à balises TL PowerNox, testée BAST, sortie de lumière double face, jaune

Lampe à balises TL PowerNox
testé par le BAST
sortie de lumière double face
optique jaune

SHA-33NOXG2
0.9 kg
1 Stk.
290 x 260 x 80 mm



Lampe à balises TL PowerNox, testée BAST, sortie de lumière unilatérale, rouge

Lampe à balises TL PowerNox
testé par le BAST
sortie de lumière d'un côté
optique rouge

SHA-33NOXR1
0.9 kg
1 Stk.
290 x 260 x 80 mm



Lampe à balises TL PowerNox, testée BAST, sortie de lumière double face, rouge

Lampe à balises TL PowerNox
testé par le BAST
sortie de lumière double face
optique rouge

SHA-33NOXR2
0.9 kg
1 Stk.
290 x 260 x 80 mm

Kein Bild verfügbar!

Bitte beachten Sie die
Dokumente unter
Downloads / Pdf Docs

No picture available!

Please have a look for the
documents you will find under
Downloads / Pdf Docs

Triopan boule de feu jaune

Fonctions : Flash simple
Caractéristiques techniques : Intensité lumineuse 280 cd,
Couleur de la lumière : Jaune
Vitesse de clignotement : 60 bl./min.
Durée de fonctionnement avec équipement de piles à 20 degrés et 6 piles AA : Flash simple env. 45 heures

TRI-329.921



Lampes d'avertissement



Triopan boule de feu jaune

Fonctions : Flash simple
Caractéristiques techniques : Intensité lumineuse 280 cd,
Couleur de la lumière : Jaune
Vitesse de clignotement : 60 bl./min.
Durée de fonctionnement avec équipement de piles à 20 degrés et 6 piles AA : Flash simple env. 45 heures

TRI-760.000



Triopan boule de feu vert

Fonctions : Flash simple
Caractéristiques techniques : Intensité lumineuse 280 cd,
Couleur de la lumière : Vert
Vitesse de clignotement : 60 bl./min.
Durée de fonctionnement avec équipement de piles à 20 degrés et 6 piles AA : Flash simple env. 45 heures

TRI-760.022



Triopan bleu boule de feu

Fonctions : Flash simple
Caractéristiques techniques : Intensité lumineuse 280 cd,
Couleur de la lumière : Bleu
Vitesse de clignotement : 60 bl./min.
Durée de fonctionnement avec équipement de piles à 20 degrés et 6 piles AA : Flash simple env. 45 heures

TRI-760.033



Triopan Helios Master jaune à deux faces

Fonctions : Flash simple, double et triple
Boîtier à double batterie (sans support), grand étrier, Super LED avec efficacité énergétique et durée de vie extrêmement élevées, pas de changement d'ampoule
Intensité lumineuse de 270 cd, couleur de lumière jaune, taux de clignotement de 60 p.m.

TRI-777.784



Triopan Helios Master vert 2 faces

Fonctions : Flash simple, double et triple
Boîtier à double batterie (sans support), grand étrier, Super LED avec efficacité énergétique et durée de vie extrêmement élevées, pas de changement d'ampoule
Intensité lumineuse de 270 cd, couleur de lumière verte, taux de clignotement de 60 p.m.

TRI-777.791



Triopan Helios Master rouge à deux faces

Fonctions : Flash simple, double et triple
Boîtier à double batterie (sans support), grand étrier, Super LED avec efficacité énergétique et durée de vie extrêmement élevées, pas de changement d'ampoule
Intensité lumineuse de 270 cd, couleur de lumière rouge, taux de clignotement de 60 p.m.

TRI-777.793



Triopan Helios Master bleu à deux faces

Fonctions : Flash simple, double et triple
Boîtier à double batterie (sans support), grand étrier, Super LED avec efficacité énergétique et durée de vie extrêmement élevées, pas de changement d'ampoule
Intensité lumineuse de 270 cd, couleur de lumière jaune, taux de clignotement de 60 p.m.

TRI-777.795



Lampes d'avertissement



Triopan Helios Master rouge/blanc à deux faces

Fonctions : Flash simple, double et triple
Boîtier à double batterie (sans support), grand étrier, Super LED avec efficacité énergétique et durée de vie extrêmement élevées, pas de changement d'ampoule
Intensité lumineuse de 270 cd, couleur de lumière rouge, taux de clignotement de 60 p.m.

TRI-777.797



Triopan Helios Master blanc recto-verso

Fonctions : Flash simple, double et triple
Boîtier à double batterie (sans support), grand étrier, Super LED avec efficacité énergétique et durée de vie extrêmement élevées, pas de changement d'ampoule
Intensité lumineuse de 270 cd, couleur de lumière jaune, taux de clignotement de 60 p.m.

TRI-777.799



Triopan Helios Master RF jaune 2 faces sans interrupteur externe

Fonctions :- Flash simple, double et triple
- Rétroéclairage
- Éclairage en saillie, éclairage défilant, orage d'éclairs/générateur aléatoire

Intensité lumineuse 350 cd, couleur de lumière jaune, taux de clignotement 60 p.m.

TRI-777.801



Triopan Helios Master jaune/rouge à deux faces

Fonctions : Flash simple, double et triple
Boîtier à double batterie (sans support), grand étrier, Super LED avec efficacité énergétique et durée de vie extrêmement élevées, pas de changement d'ampoule
Intensité lumineuse de 270 cd, couleur de lumière jaune/rouge, taux de clignotement de 60 p./min.

TRI-777.805



Triopan Fireball Rouge

Fonctions : Flash simple
Caractéristiques techniques : Intensité lumineuse 280 cd,
Couleur de la lumière : Rouge
Vitesse de clignotement : 60 bl./min.
Durée de fonctionnement avec équipement de piles à 20 degrés et 6 piles AA : Flash simple env. 45 heures

TRI-777.901



Photovoltaïque LED



Vision solaire 01

Idéal pour être installé sur des glissières de sécurité en béton ou des murs le long de la route. Augmente considérablement la sécurité en cas de brouillard, de pluie ou d'obscurité.
LED solaire en saillie - boîtier en polycarbonate - praticable uniquement avec restriction

STE-04-1110-010

10 Stk.



Vision solaire 02

Un marqueur solaire qui doit être intégré dans la surface en perçant un trou dans la surface. Convient pour le franchissement, en fonction des différents types de boîtiers modulaires.
LED solaire encastrable - boîtier en polycarbonate - franchissable dans des conditions de trafic moyennes

STE-04-2110-010

330 g

6 Stk.

128 x 128 x 32 mm



Solar Vision 02 Regular (rvs ring)

Un marqueur solaire qui doit être intégré dans la surface en perçant un trou dans la surface. Convient pour le franchissement, en fonction des différents types de boîtiers modulaires.
LED solaire encastrable - boîtier en polycarbonate - franchissable dans des conditions de trafic moyennes

STE-04-2120-010

415 g

6 Stk.

128 x 128 x 32 mm



Solar Vision 02 Regular (rvs ring)

Un marqueur solaire qui doit être intégré dans la surface en perçant un trou dans la surface. Convient pour le franchissement, en fonction des différents types de boîtiers modulaires.
LED solaire encastrable - boîtier en polycarbonate - franchissable dans des conditions de trafic moyennes

STE-04-2130-010

900 g

6 Stk.

156 x 156 x 35 mm



Vision solaire 03

Un marqueur solaire, à installer dans les éléments et les trottoirs ou dans des endroits où il n'est pas en contact avec un trafic intense.
LED solaire encastrée - boîtier en polycarbonate - franchissable en cas de trafic moyen

STE-04-3110-10

155 g

10 Stk.

84 x 84 x 25 mm



Solar Vision 03 avec plateau d'installation

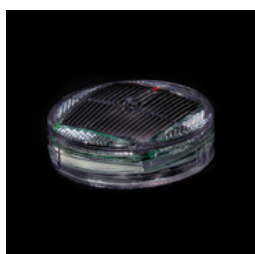
Un marqueur solaire, à installer dans les éléments et les trottoirs ou dans des endroits où il n'est pas en contact avec un trafic intense.
LED solaire encastrée - boîtier en polycarbonate - franchissable en cas de trafic moyen

STE-04-3910-10

205 g

10 Stk.

84 x 84 x 25 mm



Vision solaire 04

Un marqueur solaire, à installer dans les éléments et les trottoirs ou dans des endroits où il n'est pas en contact avec un trafic intense.
LED solaire encastrée - boîtier en polycarbonate - franchissable en cas de trafic moyen

STE-04-4110-10

175 g

10 Stk.

84 x 84 x 25 mm



Photovoltaïque LED

Solar Vision 04 avec plateau d'installation



Un marqueur solaire, à installer dans les éléments et les trottoirs ou dans des endroits où il n'est pas en contact avec un trafic intense.
LED solaire encastrée - boîtier en polycarbonate - franchissable en cas de trafic moyen

STE-4-4910-010
225 g
10 Stk.
84 x 84 x 25 mm



Délimitation de la voie de circulation Signalisation visuelle



Signe visuel grand, orange

Panneau de signalisation visuelle pour délimiter les voies de circulation.

260 x 160 x 600 mm
PP-PE, 0,84 kg

TEM-14206-GG
0.84 kg
1 Stk.
260 x 160 x 600 mm



Signe visuel petit, orange

Panneau de signalisation visuelle pour délimiter les voies de circulation.

260 x 160 x 280 mm
PP-PE, 0,70 kg

TEM-14207-KR
0.7 kg
1 Stk.
260 x 160 x 280 mm



Leitschwellen



Guide seuil jaune

Barrière de sécurité en PP. Pour la séparation des surfaces routières non accessibles aux véhicules.

sans matériel de fixation

TEM-14202-SO
2.4 kg
1 Stk.
1.170 x 50 x 50 mm



Seuil blanc

Barrière de sécurité en PP. Pour la séparation des surfaces routières non accessibles aux véhicules.

sans matériel de fixation

TEM-14202-SW
2.4 kg
1 Stk.
1.170 x 50 x 50 mm



Seuil directeur caoutchouc

Barrière de sécurité en caoutchouc. Pour séparer les surfaces de route non accessibles aux véhicules.

sans matériel de fixation

TEM-14260-UN
5.5 kg
1 Stk.
1.000 x 150 x 60 mm



Flexiposten



Oeillet de vis en PP

œillet à visser en polypropylène
avec filetage M 36

TEM-13174-HS

1 Stk.



Adaptateur pour Flexipost® noir

Adaptateur en PP pour diamètre 80 mm
avec filetage M 36

TEM-13194-AD

1 Stk.



Kit de fixation pour Flexipost

TEM-13359-S3

1 Stk.



Vis de réglage avec cheville 10/18 mm

Jeu de 3 vis à clé pour la fixation.
Trois vis avec trois chevilles 10/18 mm

TEM-13359-SZ

0.08 kg
3 Stk.



Flexiposten® orange 1000 mm avec bandes réfléchissantes

Le Flexiposten® est un poteau de délimitation à redressement automatique en polyuréthane extrêmement robuste. Ces poteaux sont aussi élastiques que du caoutchouc lorsqu'ils sont heurtés ou écrasés.

TEM-14211-FP

1.84 kg
1 Stk.
1.000 mm



Flexiposten® orange 750 mm avec bandes réfléchissantes

Le Flexiposten® est un poteau de délimitation à redressement automatique en polyuréthane extrêmement robuste. Ces poteaux sont aussi élastiques que du caoutchouc lorsqu'ils sont heurtés ou écrasés.

TEM-14212-FP

1.32 kg
1 Stk.
750 mm



Flexiposten® orange 450 mm avec bandes réfléchissantes

Le Flexiposten® est un poteau de délimitation à redressement automatique en polyuréthane extrêmement robuste. Ces poteaux sont aussi élastiques que du caoutchouc lorsqu'ils sont heurtés ou écrasés.

TEM-14214-FP

0.93 kg
1 Stk.
450 mm



Flexiposten

Flexiposten® orange 300 mm avec bandes réfléchissantes



Le Flexiposten® est un poteau de délimitation à redressement automatique en polyuréthane extrêmement robuste. Ces poteaux sont aussi élastiques que du caoutchouc lorsqu'ils sont heurtés ou écrasés.

TEM-14215-FP
0.69 kg
1 Stk.
300 mm

Flexiposten® noir 1000 mm avec bandes réfléchissantes en jaune



Le Flexiposten® est un poteau de délimitation à redressement automatique en polyuréthane extrêmement robuste. Ces poteaux sont aussi élastiques que du caoutchouc lorsqu'ils sont heurtés ou écrasés.

TEM-14221-SG
1.84 kg
1 Stk.
1.000 mm

Flexiposten® noir 1000 mm avec bandes réfléchissantes



Le Flexiposten® est un poteau de délimitation à redressement automatique en polyuréthane extrêmement robuste. Ces poteaux sont aussi élastiques que du caoutchouc lorsqu'ils sont heurtés ou écrasés.

TEM-14221-SS
1.84 kg
1 Stk.
1.000 mm

Flexiposten® noir 750 mm avec bandes réfléchissantes en jaune



Le Flexiposten® est un poteau de délimitation à redressement automatique en polyuréthane extrêmement robuste. Ces poteaux sont aussi élastiques que du caoutchouc lorsqu'ils sont heurtés ou écrasés.

TEM-14222-SG
1.32 kg
1 Stk.
750 mm

Flexiposten® noir 750 mm avec bandes réfléchissantes



Le Flexiposten® est un poteau de délimitation à redressement automatique en polyuréthane extrêmement robuste. Ces poteaux sont aussi élastiques que du caoutchouc lorsqu'ils sont heurtés ou écrasés.

TEM-14222-SS
1.32 kg
1 Stk.
750 mm

Poteau Flexi® jaune 1000 mm avec bandes réfléchissantes



Le Flexiposten® est un poteau de délimitation à redressement automatique en polyuréthane extrêmement robuste. Ces poteaux sont aussi élastiques que du caoutchouc lorsqu'ils sont heurtés ou écrasés.

TEM-14241-FP
1.84 kg
1 Stk.
1.000 mm

Flexiposten® jaune 1000 mm avec bandes noires



Le Flexiposten® est un poteau de délimitation à redressement automatique en polyuréthane extrêmement robuste. Ces poteaux sont aussi élastiques que du caoutchouc lorsqu'ils sont heurtés ou écrasés.

TEM-14241-GS
1.84 kg
1 Stk.
1.000 mm



Flexiposten

Flexiposten® jaune 750 mm avec bandes réfléchissantes



Le Flexiposten® est un poteau de délimitation à redressement automatique en polyuréthane extrêmement robuste. Ces poteaux sont aussi élastiques que du caoutchouc lorsqu'ils sont heurtés ou écrasés.

TEM-14242-FP
1.32 kg
1 Stk.
750 mm

Flexiposten® jaune 750 mm avec bandes noires



Le Flexiposten® est un poteau de délimitation à redressement automatique en polyuréthane extrêmement robuste. Ces poteaux sont aussi élastiques que du caoutchouc lorsqu'ils sont heurtés ou écrasés.

TEM-14242-GS
1.32 kg
1 Stk.
750 mm

Flexiposten® jaune 450 mm avec bandes réfléchissantes



Le Flexiposten® est un poteau de délimitation à redressement automatique en polyuréthane extrêmement robuste. Ces poteaux sont aussi élastiques que du caoutchouc lorsqu'ils sont heurtés ou écrasés.

TEM-14244-FP
0.93 kg
1 Stk.
450 mm

Flexiposten® jaune 450 mm avec bandes noires



Le Flexiposten® est un poteau de délimitation à redressement automatique en polyuréthane extrêmement robuste. Ces poteaux sont aussi élastiques que du caoutchouc lorsqu'ils sont heurtés ou écrasés.

TEM-14244-GS
0.93 kg
1 Stk.
450 mm

Flexiposten® jaune 300 mm avec bandes réfléchissantes



Le Flexiposten® est un poteau de délimitation à redressement automatique en polyuréthane extrêmement robuste. Ces poteaux sont aussi élastiques que du caoutchouc lorsqu'ils sont heurtés ou écrasés.

TEM-14245-FP
0.69 kg
1 Stk.
300 mm

Flexiposten® jaune 300 mm avec bandes noires



Le Flexiposten® est un poteau de délimitation à redressement automatique en polyuréthane extrêmement robuste. Ces poteaux sont aussi élastiques que du caoutchouc lorsqu'ils sont heurtés ou écrasés.

TEM-14245-GS
0.69 kg
1 Stk.
300 mm

Flexiposten® noir 300 mm avec bandes réfléchissantes en jaune



Le Flexiposten® est un poteau de délimitation à redressement automatique en polyuréthane extrêmement robuste. Ces poteaux sont aussi élastiques que du caoutchouc lorsqu'ils sont heurtés ou écrasés.

TEM-14282-SG
0.69 kg
1 Stk.
300 mm



Flexiposten

Flexiposten® noir 300 mm avec bandes réfléchissantes



Le Flexiposten® est un poteau de délimitation à redressement automatique en polyuréthane extrêmement robuste. Ces poteaux sont aussi élastiques que du caoutchouc lorsqu'ils sont heurtés ou écrasés.

TEM-14282-SS
0.69 kg
1 Stk.
300 mm

Flexiposten® noir 450 mm avec bandes réfléchissantes en jaune



Le Flexiposten® est un poteau de délimitation à redressement automatique en polyuréthane extrêmement robuste. Ces poteaux sont aussi élastiques que du caoutchouc lorsqu'ils sont heurtés ou écrasés.

TEM-14284-SG
0.93 kg
1 Stk.
450 mm

Flexiposten® noir 450 mm avec bandes réfléchissantes



Le Flexiposten® est un poteau de délimitation à redressement automatique en polyuréthane extrêmement robuste. Ces poteaux sont aussi élastiques que du caoutchouc lorsqu'ils sont heurtés ou écrasés.

TEM-14284-SS
0.93 kg
1 Stk.
450 mm

Flexiposten® blanc 1000 mm avec bandes réfléchissantes bleues



Le Flexiposten® est un poteau de délimitation à redressement automatique en polyuréthane extrêmement robuste. Ces poteaux sont aussi élastiques que du caoutchouc lorsqu'ils sont heurtés ou écrasés.

TEM-14931-BW
1.48 kg
1 Stk.
1.000 mm

Flexiposten® blanc 1000 mm avec bandes réfléchissantes rouges



Le Flexiposten® est un poteau de délimitation à redressement automatique en polyuréthane extrêmement robuste. Ces poteaux sont élastiques comme du caoutchouc lorsqu'ils sont heurtés ou écrasés.

TEM-14931-UV
1.48 kg
1 Stk.
1.000 mm

Flexiposten® blanc 750 mm avec bandes réfléchissantes bleues



Le Flexiposten® est un poteau de délimitation à redressement automatique en polyuréthane extrêmement robuste. Ces poteaux sont aussi élastiques que du caoutchouc lorsqu'ils sont heurtés ou écrasés.

TEM-14932-BW
1.32 kg
1 Stk.
750 mm

Flexiposten® blanc 750 mm avec bandes réfléchissantes rouges



Le Flexiposten® est un poteau de délimitation à redressement automatique en polyuréthane extrêmement robuste. Ces poteaux sont aussi élastiques que du caoutchouc lorsqu'ils sont heurtés ou écrasés.

TEM-14932-UV
1.32 kg
1 Stk.
750 mm



Flexiposten

Flexiposten® blanc 450 mm avec bandes réfléchissantes bleues



Le Flexiposten® est un poteau de délimitation à redressement automatique en polyuréthane extrêmement robuste. Ces poteaux sont aussi élastiques que du caoutchouc lorsqu'ils sont heurtés ou écrasés.

TEM-14934-BW
0.93 kg
1 Stk.
450 mm

Flexiposten® blanc 450 mm avec bandes réfléchissantes rouges



Le Flexiposten® est un poteau de délimitation à redressement automatique en polyuréthane extrêmement robuste. Ces poteaux sont aussi élastiques que du caoutchouc lorsqu'ils sont heurtés ou écrasés.

TEM-14934-UV
0.93 kg
1 Stk.
450 mm

Flexiposten® blanc 300 mm avec bandes réfléchissantes bleues



Le Flexiposten® est un poteau de délimitation à redressement automatique en polyuréthane extrêmement robuste. Ces poteaux sont aussi élastiques que du caoutchouc lorsqu'ils sont heurtés ou écrasés.

TEM-14935-BW
0.69 kg
1 Stk.
300 mm

Flexiposten® blanc 300 mm avec bandes réfléchissantes rouges



Le Flexiposten® est un poteau de délimitation à redressement automatique en polyuréthane extrêmement robuste. Ces poteaux sont aussi élastiques que du caoutchouc lorsqu'ils sont heurtés ou écrasés.

TEM-14935-UV
0.69 kg
1 Stk.
300 mm



Flexible Verkehrspoller



Borne urbaine flexible anthracite

Borne design pour le centre-ville. Également avec les armoiries / le logo de votre ville ou commune.

Couleur : Vert olive

Matériau : Plastique

Matériel de commande : Douille de sol en aluminium - PZ 1

ELB_03.03.0519

1 Stk.
800 mm



Porte-crayons flexible - jaune

Idéal pour les écoles et les jardins d'enfants.

Couleur : jaune

Matériau : Plastique

Matériel de commande : Douille de sol en aluminium - PZ 1

ELB-03.03.0472

1 Stk.
1.000 mm



Porte-crayons flexible - bleu

Idéal pour les écoles et les jardins d'enfants.

couleur : bleu

Matériau : Plastique

Matériel de commande : Douille de sol en aluminium - PZ 1

ELB-03.03.0473

1 Stk.
1.000 mm



Porte-crayons flexible - vert

Idéal pour les écoles et les jardins d'enfants.

couleur : vert

Matériau : Plastique

Matériel de commande : Douille de sol en aluminium - PZ 1

ELB-03.03.0474

1 Stk.
1.000 mm



Porte-crayons flexible - vert

Idéal pour les écoles et les jardins d'enfants.

couleur : rouge

Matériau : Plastique

Matériel de commande : Douille de sol en aluminium - PZ 1

ELB-03.03.0475

1 Stk.
1.000 mm



Borne flexible Bernd orange avec bandes blanches - 1000 mm

Borne flexible d'un diamètre de 80 mm pour les applications les plus diverses. Avec réflecteurs à feuille blanche et catadioptrés à billes de verre.

Couleur : Orange

Matériau : Plastique

Matériel de fixation : Douille de sol en aluminium - PZ 1

ELB-03.03.0476

1.65 kg
4 Stk.
1.000 mm



Borne flexible BERND verte avec bandes blanches - 1000 mm

Borne flexible d'un diamètre de 80 mm pour les applications les plus diverses. Avec réflecteurs à feuille blanche et catadioptrés à billes de verre.

Couleur : Vert

Matériau : Plastique

Matériel de fixation : Douille de sol en aluminium - PZ 1

ELB-03.03.0478

1.65 kg
4 Stk.
1.000 mm



Flexible Verkehrspoller



Borne flexible BERND blanc avec bandes bleues - 1000 mm

Borne flexible d'un diamètre de 80 mm pour les applications les plus diverses. Avec réflecteurs à feuille bleue et catadioptrés à billes de verre.
Couleur : Blanc
Matériau : Plastique
Matériel de fixation : Douille de sol en aluminium - PZ 1

ELB-03.03.0482
1.65 kg
4 Stk.
1.000 mm



Borne flexible SUMO orange avec bandes blanches

Borne flexible avec un grand diamètre de 130 mm pour les applications les plus diverses. Avec réflecteurs à feuille blanche et catadioptrés à billes de verre.
Couleur : Orange
Matériau : Plastique
Matériel de fixation : Douille de sol en aluminium - PZ 1

ELB-03.03.0510
1 Stk.
800 mm



Borne flexible SUMO vert avec bandes blanches

Borne flexible avec un grand diamètre de 130 mm pour les applications les plus diverses. Avec réflecteurs à feuille blanche et catadioptrés à billes de verre.
Couleur : Vert
Matériau : Plastique
Matériel de fixation : Douille de sol en aluminium - PZ 1

ELB-03.03.0512
1 Stk.
800 mm



Borne flexible SUMO noire avec bandes blanches

Borne flexible avec un grand diamètre de 130 mm pour les applications les plus diverses. Avec réflecteurs à feuille blanche et catadioptrés à billes de verre.
Couleur : Noir
Matériau : Plastique
Matériel de fixation : Douille de sol en aluminium - PZ 1

ELB-03.03.0513
1 Stk.
800 mm



Borne flexible SUMO vert avec bandes blanches

Borne flexible avec un grand diamètre de 130 mm pour les applications les plus diverses. Avec réflecteurs à feuille blanche et catadioptrés à billes de verre.
Couleur : Jaune
Matériau : Plastique
Matériel de fixation : Douille de sol en aluminium - PZ 1

ELB-03.03.0515
1 Stk.
800 mm



Borne urbaine flexible anthracite

Design urbain élégant pour les zones urbaines. Avec film rétro réfléchissant et réflecteurs en billes de verre.
Couleur : Anthracite
Matériau : Plastique
Matériel de commande : Douille de sol en aluminium - PZ 1

ELB-03.03.0518
1 Stk.
800 mm



Douille de sol en aluminium

Pour la fixation de bornes de circulation flexibles.

Hauteur : 100 mm
diamètre : 22 mm

ELB-03.03.0520
1 Stk.
100 mm



Flexible Verkehrspoller



Douille de sol M16 en acier

Pour la fixation de bornes de circulation flexibles.

ELB-03.03.0521

Hauteur de la borne : 130 mm
diamètre : 28 mm

1 Stk.
130 mm



Douille de sol pour borne en aluminium

Pour la fixation de bornes de circulation flexibles.

ELB-03.03.0522

[b] Matériau : [b/] Acier

1 Stk.



Douille de sol pour borne en aluminium

Pour la fixation de bornes de circulation flexibles.

ELB-03.03.0523

Hauteur : 70 mm
diamètre : 50 mm

1 Stk.
70 mm



Borne flexible BERND blanc avec bandes rouges - 1000 mm

Borne flexible d'un diamètre de 80 mm pour les applications les plus diverses. Avec réflecteurs à feuille rouge et catadioptrés à billes de verre.

ELB-03.03.0528

Couleur : Blanc

1.65 kg

Matériau : Plastique

4 Stk.

Matériel de fixation : Douille de sol en aluminium - PZ 1

1.000 mm



Atelier et entrepôt



Station de nettoyage Clean Tower Flexi rouge

La CleanTower Flexi est optimale pour tous les domaines où différents accessoires de nettoyage sont nécessaires.
Inclut un balai, une pelle à poussière et une balayette,
5 trous dans la plaque de fond pour fixation au sol ou roulettes.

MYL-10001043
25 kg
1 Stk.
40 x 190 cm



Station de nettoyage Clean Tower Flexi noire

La CleanTower Flexi est optimale pour tous les domaines où différents accessoires de nettoyage sont nécessaires.
Inclut un balai, une pelle à poussière et une balayette,
5 trous dans la plaque de fond pour fixation au sol ou roulettes.

MYL-10001044
25 kg
1 Stk.
40 x 190 cm



Station de nettoyage Clean Tower Flexi argentée

La CleanTower Flexi est optimale pour tous les domaines où différents accessoires de nettoyage sont nécessaires.
Inclut un balai, une pelle à poussière et une balayette,
5 trous dans la plaque de fond pour fixation au sol ou roulettes.

MYL-10001045
25 kg
1 Stk.
40 x 190 cm



Station de nettoyage Clean Tower Flexi jaune

La CleanTower Flexi est optimale pour tous les domaines où différents accessoires de nettoyage sont nécessaires.
Inclut un balai, une pelle à poussière et une balayette,
5 trous dans la plaque de fond pour fixation au sol ou roulettes.

MYL-10001046
25 kg
1 Stk.
40 x 190 cm



Vêtements de sécurité



Vestes

Pantalons

T-shirts et sweat-shirts



Vestes



REFLECTIQ Veste de travail haute visibilité PSA 2 - jaune vif/anthracite

- avec fonction EasyBrand grâce à la possibilité de finition certifiée dans le dos
- éléments contrastés : empiècement latéral sur le devant et le dos, ourlet du dos, du devant et des manches, empiècement sur le haut des bras
- Fermetures à glissière et boutons-pression : couleur noire pour tous les coloris
- Éléments réfléchissants : sur la partie supérieure du bras, optique

KUB_1207 8340-3497

1 Stk.



REFLECTIQ Veste de travail haute visibilité PSA 2 - orange vif/bleu foncé

- avec une coupe près du corps
- avec poche de poitrine EasyBrand - pour une personnalisation plus facile
- éléments contrastés : zone de l'ourlet sur le torse et les manches, cols avant et arrière, renforts CORDURA®.
- Stretch : couleur noire pour tous les coloris

KUB_1207 8340-3748

1 Stk.



REFLECTIQ Veste de travail haute visibilité PSA 2 - orange vif/anthracite

- avec fonction EasyBrand grâce à la possibilité de finition certifiée dans le dos
- éléments contrastés : empiècement latéral sur le devant et le dos, ourlet du dos, du devant et des manches, empiècement sur le haut des bras
- Fermetures à glissière et boutons-pression : couleur noire pour tous les coloris
- Éléments réfléchissants : sur la partie supérieure du bras, optique

KUB_1207 8340-3797

1 Stk.



REFLECTIQ Veste de travail haute visibilité PSA 2 - rouge vif/anthracite

- avec coupe ajustée
- avec poche de poitrine EasyBrand - pour une personnalisation plus facile
- éléments contrastés : zone de l'ourlet sur le torse et les manches, cols avant et arrière, renforts CORDURA®.
- Stretch : couleur noire pour tous les coloris

KUB_1207 8341-5499

1 Stk.



REFLECTIQ Veste haute visibilité Sympatex® PSA 2 - jaune vif/anthracite

- avec une coupe près du corps
- Éléments contrastés : Dans la zone de l'ourlet du torse et des manches, cols avant et arrière, col intérieur, renforts CORDURA®, soufflet de volume sur la poche de poitrine
- les rabats des poches sont renforcés par une bande en reps noir

KUB_1307 8332-3497

1 Stk.



REFLECTIQ Veste haute visibilité Sympatex® PSA 2 - orange vif/bleu foncé

- avec une coupe près du corps
- Éléments contrastés : Dans l'ourlet du torse et des manches, cols avant et arrière, col intérieur, renforts CORDURA®, soufflet d'aisance sur la poche de poitrine.
- les rabats des poches sont renforcés par une bande en reps noir

KUB_1307 8332-3748

1 Stk.



REFLECTIQ Veste haute visibilité Sympatex® PSA 2 - orange vif/anthracite

- avec une coupe près du corps
- Éléments contrastés : Dans la zone de l'ourlet du torse et des manches, cols avant et arrière, col intérieur, renforts CORDURA®, soufflet de volume sur la poche de poitrine
- les rabats des poches sont renforcés par une bande en reps noir

KUB_1307 8332-3797

1 Stk.

Vestes



REFLECTIQ Veste hardshell haute visibilité PSA 2 - jaune vif/anthracite

- Aspect moderne grâce au tissu ripstop oxford
- Éléments contrastés : partie inférieure du devant et du dos, empiècement des épaules et des manches
- Éléments réfléchissants : aspect réfléchissant dans le Body Language, bandes réfléchissantes autour du torse (5 cm de large),

KUB_1327 82313-3497

1 Stk.



REFLECTIQ Veste hardshell haute visibilité PSA 2 - orange vif/bleu foncé

- Aspect moderne grâce au tissu ripstop oxford
- Éléments contrastés : partie inférieure du devant et du dos, empiècement des épaules et des manches
- Éléments réfléchissants : aspect réfléchissant dans le Body Language, bandes réfléchissantes autour du torse (5 cm de large),

KUB_1327 8231-3748

1 Stk.



REFLECTIQ Veste hardshell haute visibilité PSA 2 - orange vif/anthracite

- Aspect moderne grâce au tissu ripstop oxford
- Éléments contrastés : partie inférieure du devant et du dos, empiècement des épaules et des manches
- Éléments réfléchissants : aspect réfléchissant dans le Body Language, bandes réfléchissantes autour du torse (5 cm de large),

KUB_1327 8231-3797

1 Stk.



REFLECTIQ Veste de travail haute visibilité ARC1 PSA 3 - jaune vif/anthracite

- avec fonction EasyBrand grâce à la possibilité de finition certifiée dans le dos
- Éléments contrastés : empiècement latéral sur le devant et le dos, ourlet du dos, du devant et des manches, empiècement sur le haut des bras
- Fermetures à glissière et boutons-pression : couleur noire pour tous les coloris
- Éléments réfléchissants : sur la partie supérieure du bras, optique

KUB_1393 8345-3497

1 Stk.



REFLECTIQ Veste de travail haute visibilité ARC1 PSA 3 - orange vif/anthracite

- avec fonction EasyBrand grâce à la possibilité de finition certifiée dans le dos
- éléments contrastés : empiècement latéral sur le devant et le dos, ourlet du dos, du devant et des manches, empiècement sur le haut des bras
- Fermetures à glissière et boutons-pression : couleur noire pour tous les coloris
- Éléments réfléchissants : sur la partie supérieure du bras, optique

KUB_1393 8345-3797

1 Stk.



REFLECTIQ Veste de travail haute visibilité ARC2 PSA 3 - jaune vif/anthracite

- avec fonction EasyBrand grâce à la possibilité de finition certifiée au dos
- La doublure intérieure est gris chiné
- Éléments contrastés : empiècement latéral sur le devant et le dos, ourlet du dos, du devant et des manches, empiècement sur le haut des bras
- Fermetures à glissière et boutons-pression : couleur noire pour tous les coloris

KUB_1394 8420-3497

1 Stk.



Vestes



REFLECTIQ Veste de travail haute visibilité ARC2 PSA 3 - orange vif/anthracite

- avec fonction EasyBrand grâce à la possibilité de finition certifiée au dos
- La doublure intérieure est gris chiné
- Éléments contrastés : empiècement latéral sur le devant et le dos, ourlet du dos, du devant et des manches, empiècement sur le haut des bras
- Fermetures à glissière et boutons-pression : couleur noire pour tous les coloris

KUB_1394 8420-3797

1 Stk.



REFLECTIQ Veste polaire haute visibilité PSA 2 - jaune vif

- avec coupe près du corps
- Éléments réfléchissants : optique réfléchissante en Body Language, 2 bandes réfléchissantes sur le torse et les manches, bandes réfléchissantes supplémentaires sur les épaules ainsi que sur la poitrine et le haut du dos (5cm de large)

KUB_1407 8339-34

1 Stk.



REFLECTIQ Veste polaire haute visibilité PSA 2 - orange vif

- avec coupe près du corps
- Éléments réfléchissants : optique réfléchissante en Body Language, 2 bandes réfléchissantes sur le torse et les manches, bandes réfléchissantes supplémentaires sur les épaules ainsi que sur la poitrine et le haut du dos (5cm de large)

KUB_1407 8339-37

1 Stk.



REFLECTIQ Veste polaire haute visibilité PSA 2 - rouge vif

- avec coupe près du corps
- Éléments réfléchissants : optique réfléchissante en Body Language, 2 bandes réfléchissantes sur le torse et les manches, bandes réfléchissantes supplémentaires sur les épaules ainsi que sur la poitrine et le haut du dos (5cm de large)

KUB_1407 8339-54

1 Stk.



REFLECTIQ Veste haute visibilité pour femmes ARC1 PSA 3 - jaune chaud/anthracite

- Coupe cintrée
- Fonction EasyBrand grâce à la possibilité de finition certifiée dans le dos
- Éléments contrastés : empiècement latéral sur le devant et le dos, ourlet du dos, du devant et des manches, empiècement sur le haut des bras
- Fermetures à glissière et boutons-pression : couleur noire pour tous les coloris
- Éléments réfléchissants : sur la partie supérieure du bras, optique

KUB_1493 8345-3497

1 Stk.



REFLECTIQ Veste haute visibilité pour femmes ARC1 PSA 3 - orange vif/anthracite

- Coupe cintrée
- Fonction EasyBrand grâce à la possibilité de finition certifiée dans le dos
- Éléments contrastés : empiècement latéral sur le devant et le dos, ourlet du dos, du devant et des manches, empiècement sur le haut des bras
- Fermetures à glissière et boutons-pression : couleur noire pour tous les coloris
- Éléments réfléchissants : sur la partie supérieure du bras, optique

KUB_1493 8345-3797

1 Stk.



Vestes



REFLECTIQ Veste haute visibilité pour femmes ARC2 PSA 3 - jaune chaud/anthracite

- Coupe cintrée
- fonction EasyBrand grâce à la possibilité de finition certifiée au dos
- la doublure intérieure est gris chiné
- éléments contrastés : empiècement latéral sur le devant et le dos, ourlet du dos, du devant et des manches, empiècement sur le haut des bras

KUB_1494 8420-3497

1 Stk.



REFLECTIQ Veste haute visibilité pour femmes ARC2 PSA 3 - orange vif/anthracite

- Coupe cintrée
- Fonction EasyBrand grâce à la possibilité de finition certifiée dans le dos
- Éléments contrastés : empiècement latéral sur le devant et le dos, ourlet du dos, du devant et des manches, empiècement sur le haut des bras
- Fermetures à glissière et boutons-pression : couleur noire pour tous les coloris
- Éléments réfléchissants : sur la partie supérieure du bras, optique

KUB_1494 8420-3797

1 Stk.



REFLECTIQ Veste Softshell haute visibilité PSA 2 - jaune chaud/anthracite

- avec coupe ajustée
- éléments contrastés : zone de l'ourlet sur le torse et les manches, cols avant et arrière, col intérieur, renforts CORDURA®.
- Stretch : couleur noire pour tous les coloris

KUB_1507 8427-3448

1 Stk.



REFLECTIQ Veste Softshell haute visibilité PSA 2 - orange vif/bleu foncé

- avec coupe ajustée
- éléments contrastés : zone de l'ourlet sur le torse et les manches, cols avant et arrière, col intérieur, renforts CORDURA®.
- Stretch : couleur noire pour tous les coloris

KUB_1507 8427-3748

1 Stk.



REFLECTIQ Veste Softshell haute visibilité PSA 2 - orange vif/anthracite

- avec coupe ajustée
- éléments contrastés : zone de l'ourlet sur le torse et les manches, cols avant et arrière, col intérieur, renforts CORDURA®.
- Stretch : couleur noire pour tous les coloris

KUB_1507 8427-3797

1 Stk.



REFLECTIQ Veste Softshell haute visibilité pour femmes PSA 2 - jaune chaud/anthracite

- Coupe cintrée
- Stretch : couleur noire pour tous les coloris
- Éléments réfléchissants : optique réfléchissante en Body Language, bande réfléchissante segmentée et continue combinée, 2 bandes réfléchissantes sur le torse et les manches tout autour, bandes réfléchissantes supplémentaires sur les épaules ainsi que sur la poitrine et le haut du dos (5 cm de large)

KUB_1509 8427-34

1 Stk.



Vestes



REFLECTIQ Veste Softshell haute visibilité pour femmes PSA 2 - orange vif/anthracite

- Coupe cintrée
- Stretch : couleur noire pour tous les coloris
- Éléments réfléchissants : optique réfléchissante en Body Language, bande réfléchissante segmentée et continue combinée, 2 bandes réfléchissantes sur le torse et les manches tout autour, bandes réfléchissantes supplémentaires sur les épaules ainsi que sur la poitrine et le haut du dos (5 cm de large)

KUB_1509 8427-37

1 Stk.



SAFETY 7 Veste de travail haute visibilité EPI 3 - jaune vif/anthracite

- Éléments contrastés : devant-épaule, bas du devant, ceinture, ourlet des manches
- Éléments réfléchissants : bandes réfléchissantes en optique Body Language (5 cm de large) verticales sur les épaules, sur le haut et le bas du bras, autour du torse et 2 bandes réfléchissantes par manche.

KUB_1779 8420-3497

1 Stk.



SAFETY 7 Veste de travail haute visibilité EPI 3 - orange vif/anthracite

- Éléments contrastés : devant-épaule, bas du devant, ceinture, ourlet des manches
- Éléments réfléchissants : bandes réfléchissantes en optique Body Language (5 cm de large) verticales sur les épaules, sur le haut et le bas du bras, autour du torse et 2 bandes réfléchissantes par manche.

KUB_1779 8420-3797

1 Stk.



REFLECTIQ Parka météo haute visibilité PSA 2 - orange vif

- Éléments réfléchissants : optique réfléchissante en Body Language, bande réfléchissante segmentée et continue combinée, 2 bandes réfléchissantes sur le pourtour du torse et des manches (7 cm de large), bandes réfléchissantes supplémentaires au-dessus des épaules (5 cm de large)

KUB_1975 5228-37

1 Stk.



REFLECTIQ Parka météo haute visibilité PSA 2 - jaune vif

- éléments réfléchissants : optique réfléchissante en Body Language, bande réfléchissante segmentée et continue
- 2 bandes réfléchissantes sur le pourtour du torse et des manches (env. 7 cm de large)
- bandes réfléchissantes supplémentaires sur les épaules (environ 5 cm de large)

KUB_1975 8228-34

1 Stk.



REFLECTIQ Blouson haute visibilité PSA 2 - jaune vif

- Éléments réfléchissants : optique réfléchissante en Body Language, bande réfléchissante segmentée et continue combinée, 2 bandes réfléchissantes sur le pourtour du torse et des manches (7 cm de large), bandes réfléchissantes supplémentaires au-dessus des épaules (5 cm de large)

KUB_1977 8228-34

1 Stk.



Vestes



REFLECTIQ Blouson haute visibilité PSA 2 - orange vif

- Éléments réfléchissants : optique réfléchissante en Body Language, bande réfléchissante segmentée et continue combinée, 2 bandes réfléchissantes sur le pourtour du torse et des manches (7 cm de large), bandes réfléchissantes supplémentaires au-dessus des épaules (5 cm de large)

KUB_1977 8228-37

1 Stk.



REFLECTIQ Gilet haute visibilité PSA 2 - jaune vif/anthracite

- avec coupe ajustée
- éléments réfléchissants : optique réfléchissante en Body Language, bande réfléchissante segmentée et cousue combinée
- 2 bandes réfléchissantes sur le pourtour du torse, bandes réfléchissantes supplémentaires sur les épaules ainsi que sur la poitrine et le haut du dos (5 cm de large)

KUB_7207 8340-3497

1 Stk.



REFLECTIQ Gilet haute visibilité PSA 2 - orange vif/bleu foncé

- avec coupe ajustée
- éléments réfléchissants : optique réfléchissante en Body Language, bande réfléchissante segmentée et cousue combinée
- 2 bandes réfléchissantes sur le pourtour du torse, bandes réfléchissantes supplémentaires sur les épaules ainsi que sur la poitrine et le haut du dos (5 cm de large)

KUB_7207 8340-3748

1 Stk.



REFLECTIQ Gilet haute visibilité PSA 2 - orange vif/anthracite

- avec coupe ajustée
- éléments réfléchissants : optique réfléchissante en Body Language, bande réfléchissante segmentée et cousue combinée
- 2 bandes réfléchissantes sur le pourtour du torse, bandes réfléchissantes supplémentaires sur les épaules ainsi que sur la poitrine et le haut du dos (5 cm de large)

KUB_7207 8340-3797

1 Stk.



Pantalons



REFLECTIQ Pantalon haute visibilité PSA 2 - jaune vif/anthracite

- Eléments contrastés : zone de l'ourlet, poches latérales, rabat des poches, renforts CORDURA®. KUB_2207 8340-3497
- Stretch : couleur noire pour tous les coloris 1 Stk.
- Eléments réfléchissants : emblème réfléchissant au niveau des genoux, bande réfléchissante segmentée et continue combinée.



REFLECTIQ Pantalon haute visibilité PSA 2 - orange vif/bleu foncé

- Eléments contrastés : zone de l'ourlet, poches latérales, rabat des poches, renforts CORDURA®. KUB_2207 8340-3748
- Stretch : couleur noire pour tous les coloris 1 Stk.
- Eléments réfléchissants : emblème réfléchissant au niveau des genoux, bande réfléchissante segmentée et continue combinée.



REFLECTIQ Pantalon haute visibilité PSA 2 - orange vif/anthracite

- Eléments contrastés : zone de l'ourlet, poches latérales, rabat des poches, renforts CORDURA®. KUB_2207 8340-3797
- Stretch : couleur noire pour tous les coloris 1 Stk.
- Eléments réfléchissants : emblème réfléchissant au niveau des genoux, bande réfléchissante segmentée et continue combinée.



REFLECTIQ Short haute visibilité PSA 2 - jaune vif/anthracite

- Eléments contrastés : poches latérales, rabat de poche, renforts CORDURA®. KUB_2307 8340-3497
- Éléments réfléchissants : bande réfléchissante segmentée et continue combinée 1 Stk.
- 2 bandes réfléchissantes sur le pourtour de la jambe (5 cm de large)



REFLECTIQ Short haute visibilité PSA 2 - orange vif/bleu foncé

- Eléments contrastés : poches latérales, rabat de poche, renforts CORDURA®. KUB_2307 8340-3748
- Éléments réfléchissants : bande réfléchissante segmentée et continue combinée 1 Stk.
- 2 bandes réfléchissantes sur le pourtour de la jambe (5 cm de large)



REFLECTIQ Short haute visibilité PSA 2 - orange vif/anthracite

- Eléments contrastés : poches latérales, rabat de poche, renforts CORDURA®. KUB_2307 8340-3797
- Éléments réfléchissants : bande réfléchissante segmentée et continue combinée 1 Stk.
- 2 bandes réfléchissantes sur le pourtour de la jambe (5 cm de large)



REFLECTIQ Pantalon d'été haute visibilité PSA 2 - jaune vif/anthracite

- Eléments contrastés : zone de l'ourlet, poches latérales, rabat des poches, renforts CORDURA®. KUB_2407 8343-3497
- Stretch : couleur noire pour tous les coloris 1 Stk.
- Tissu de ventilation : creux du genou, entrejambe et intérieur de la cuisse



Pantalons



REFLECTIQ Pantalon d'été haute visibilité PSA 2 - orange vif/bleu foncé

- Eléments contrastés : zone de l'ourlet, poches latérales, rabat des poches, renforts CORDURA®.
- Stretch : couleur noire pour tous les coloris
- Tissu de ventilation : creux du genou, entrejambe et intérieur de la cuisse

KUB_2407 8343-3748

1 Stk.



REFLECTIQ Pantalon d'été haute visibilité PSA 2 - orange vif/antracite

- Eléments contrastés : zone de l'ourlet, poches latérales, rabat des poches, renforts CORDURA®.
- Stretch : couleur noire pour tous les coloris
- Tissu de ventilation : creux du genou, entrejambe et intérieur de la cuisse

KUB_2407 8343-3797

1 Stk.



REFLECTIQ Pantalon de pluie haute visibilité PSA 2 - jaune vif

- 2 bandes réfléchissantes (7 cm de large) sur chaque jambe

KUB_2995 8228-34

1 Stk.



REFLECTIQ Pantalon de pluie haute visibilité PSA 2 - orange vif

- 2 bandes réfléchissantes (7 cm de large) sur chaque jambe

KUB_2995 8228-37

1 Stk.



REFLECTIQ Pantalon haute visibilité, salopette PSA 2 - jaune vif

- Aspect moderne grâce au tissu Ripstop-Oxford
- Eléments réfléchissants : 2 bandes réfléchissantes sur le pourtour de la jambe (7 cm de large)

KUB_2996 8231-34

1 Stk.



REFLECTIQ Pantalon haute visibilité, salopette PSA 2 - orange vif

- Aspect moderne grâce au tissu Ripstop-Oxford
- Eléments réfléchissants : 2 bandes réfléchissantes sur le pourtour de la jambe (7 cm de large)

KUB_2996 8231-37

1 Stk.



T-shirts et sweat-shirts



REFLECTIQ Polo haute visibilité PSA 2 - jaune vif

- manches courtes
- avec patte de boutonnage à 3 trous
- avec bandes réfléchissantes segmentées en body language pour une visibilité optimale

KUB_5042 8227-34

1 Stk.



REFLECTIQ Polo haute visibilité PSA 2 - orange vif

- manches courtes
- avec patte de boutonnage à 3 trous
- avec bandes réfléchissantes segmentées en body language pour une visibilité optimale

KUB_5042 8227-37

1 Stk.



REFLECTIQ Polo haute visibilité PSA 2 - rouge vif

- manches courtes
- avec patte de boutonnage à 3 trous
- avec bandes réfléchissantes segmentées en body language pour une visibilité optimale

KUB_5042 8227-54

1 Stk.



REFLECTIQ T-shirt haute visibilité PSA 2 - jaune vif

- manches courtes
- encolure arrondie
- avec bandes réfléchissantes segmentées en body language pour une visibilité optimale

KUB_5043 8227-34

1 Stk.



REFLECTIQ T-shirt haute visibilité PSA 2 - orange vif

- manches courtes
- encolure arrondie
- avec bandes réfléchissantes segmentées en body language pour une visibilité optimale

KUB_5043 8227-37

1 Stk.



REFLECTIQ T-shirt haute visibilité PSA 2 - rouge vif

- manches courtes
- encolure arrondie
- avec bandes réfléchissantes segmentées en body language pour une visibilité optimale

KUB_5043 8227-54

1 Stk.



REFLECTIQ Manchon long haute visibilité PSA 2 - jaune vif

- manches longues
- avec encolure ronde
- avec bandes réfléchissantes segmentées dans le body long et sur les manches pour une visibilité optimale

KUB_5045 8227-34

1 Stk.



T-shirts et sweat-shirts



REFLECTIQ Manchon long haute visibilité PSA 2 - orange vif

- manches longues
- avec encolure ronde
- avec bandes réfléchissantes segmentées dans le body long et sur les manches pour une visibilité optimale

KUB_5045 8227-37

1 Stk.



REFLECTIQ Manchon long haute visibilité PSA 2 - rouge vif

- manches longues
- avec encolure ronde
- avec bandes réfléchissantes segmentées dans le body long et sur les manches pour une visibilité optimale

KUB_5045 8227-54

1 Stk.



Chaussures de sécurité



Chaussures



Accessoires



Chaussures



FIJI - Chaussures basses de sécurité en cuir enduit WRU hydrofuge et résistant aux éraflures

Demi-botte de sécurité en cuir WRU hydrofuge, résistant aux éraflures et enduit, épaisseur 1,8 - 2,0 mm.
Doublure en matière textile hautement respirante et résistante à l'abrasion.

GIA-3H142EV
535 g
1 Stk.



BALI - Chaussures hautes de sécurité en cuir enduit WRU hydrofuge et résistant aux éraflures

Chaussures de sécurité hautes, en cuir WRU hydrofuge, résistant aux éraflures et enduit d'une épaisseur de 1,8 - 2,0 mm.
Doublure en matière textile hautement respirante et résistante à l'abrasion.
Talon renforcé STABILITY SUPPORT en PU (polyuréthane).

GIA-3H149EV
550 g
1 Stk.



MARMOLADA - Bottes de sécurité à hauteur du mollet en cuir enduit WPA résistant à l'eau et aux éraflures

Bottes de sécurité à hauteur du mollet, cuir enduit WPA hydrofuge et résistant aux éraflures, épaisseur 1,8 à 2,0 mm.
Doublure et languette en feutre avec microfilm antibactérien WinTherm® safety.

GIA-3RUB179E
690 g
1 Stk.



LOBBIA - Chaussures de sécurité en cuir pleine fleur hydrofuge WPA

Chaussures de sécurité en cuir pleine fleur hydrofuge WPA IDROTECH® épaisseur 1,8 à 2,0 mm.
Talon enduit de PU, très résistant à l'abrasion.
CE EN ISO 20345:2022 S7S FO CI HI HRO SC SR

GIA-3RUB451L
580 g
1 Stk.



NEW

STELVIO NEW - Chaussures de sécurité en cuir pleine fleur hydrofuge WPA

Chaussures de sécurité en cuir pleine fleur hydrofuge WPA IDROTECH® épaisseur 1,8 à 2,0 mm.
Talon enduit de PU, très résistant à l'abrasion.
CE EN ISO 20345:2022 S7S FO CI HI HRO SC SR

GIA-3RUB452L
580 g
1 Stk.



TRIGLAV - Chaussures de sécurité en cuir pleine fleur hydrofuge WPA

Chaussures de sécurité hautes en cuir pleine fleur hydrofuge WPA IDROTECH® épaisseur 1,8 à 2,0 mm.
Talon enduit de PU, très résistant à l'abrasion.
CE EN ISO 20345:2022 S7S FO CI HI HRO SC SR

GIA-3RUB458L
580 g
1 Stk.



AROLLA - Chaussures de sécurité hautes en cuir pleine fleur hydrofuge WPA

Chaussures de sécurité hautes en cuir pleine fleur hydrofuge WPA IDROTECH® épaisseur 1,8 à 2,0 mm.
Talon enduit de PU, très résistant à l'abrasion.
CE EN ISO 20345:2022 S7S FO CI HI HRO SC SR

GIA-3RUB459L
640 g
1 Stk.



Chaussures



DEFENDER - Chaussures de sécurité hautes, en cuir hydrofuge WPA avec protection de la cheville

Chaussures de sécurité hautes, en cuir hydrofuge WPA d'une épaisseur de 1,8 - 2,0 mm.

Talon revêtu de PU, très résistant à l'abrasion. Avec protection de la cheville.

GIA-3U159D
630 g
1 Stk.



ZIRCON - Chaussure basse en cuir hydrofuge WPA

Chaussure basse en cuir hydrofuge WPA d'une épaisseur de 1,8 à 2,0 mm. Doublure en matière textile hautement respirante et résistante à l'abrasion. Chaussure avec insert réfléchissant

GIA-3U481D
530 g
1 Stk.



TOPAZ - Bottes à lacets en cuir résistant à l'eau WPA

Bottes à lacets en cuir hydrofuge WPA d'une épaisseur de 1,8 à 2,0 mm. Doublure en matière textile hautement respirante et résistante à l'abrasion. Chaussure avec insert réfléchissant

GIA-3U488D
530 g
1 Stk.



Accessoires



4001 Semelle intérieure confort / Semelle intérieure

Semelle intérieure confort / semelle intérieure

GIA-4001

1 Stk.



5000 - semelle intérieure / semelle interne

Trois matériaux, extra confortable.

GIA-5000

1 Stk.



Dielectric - Semelle intérieure / Semelle de propreté

Semelle intérieure diélectrique, bi-matière extra-confort - semelle intérieure avec charbon actif.

GIA-Dielectric

1 Stk.



Lacets, noir, rond, longueur 90 cm

Lacets ronds, originaux Giasco, noirs longueur 90 cm
10 paires par boîte

GIA-G153-10

1 Stk.
90 cm



Lacets, noir, rond, longueur 110 cm

Lacets ronds, originaux Giasco, noir longueur 110 cm
10 paires par boîte

GIA-G514-10

1 Stk.
110 cm



4001 Semelle intérieure confort / Semelle intérieure

Semelle intérieure confort / semelle intérieure

GIA-Memory

1 Stk.



Semelle intérieure / semelle interne YEAH

Une semelle intérieure extra confortable en polyuréthane à cellules fermées avec le mélange breveté DryGo!®.

GIA-Yeah

1 Stk.



Technique de marquage utilisée



Hofmann H11

Hofmann H11 à vendre.
La machine est équipée de deux réservoirs de peinture. Elle peut être utilisée avec deux couleurs différentes ou avec du plastique à pulvériser 1:1.
Avec environ 10 heures de fonctionnement, la machine est comme neuve. Un entraînement plus puissant a été installé.

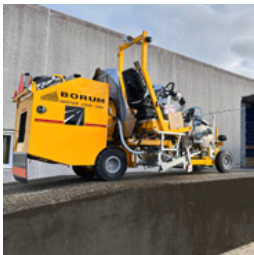
used_014
1 Stk.



PowrLiner 4500 d'occasion

Titan Powrliner 4500 à l'état neuf à vendre !

used_015
1 Stk.



Borum - BM 2500 CP T D AG

Hofmann H11 à vendre.
La machine est équipée de deux réservoirs de peinture. Elle peut être utilisée avec deux couleurs différentes ou avec du plastique à pulvériser 1:1.
Avec environ 10 heures de fonctionnement, la machine est comme neuve. Un entraînement plus puissant a été installé.

used_016
1 Stk.



Machine airless 2 couleurs entièrement révisée

Machine de marquage 2 couleurs de CMC entièrement révisée.

used_017
1 Stk.



Informations complémentaires



Informations complémentaires

Les prix éventuellement indiqués sont valables 2 mois à compter de la date d'émission.

Les prix sont des prix nets. Livraison départ usine (Incoterm - EXW)

Nous ne garantissons pas l'actualité, l'exactitude et l'exhaustivité des informations.

Nos conditions générales de vente s'appliquent !

https://shop.stramat.com/data/dokumente/AGB_de.pdf

STR_zz_§

