

Visión general



Máquinas de señalización vial



Bombas de pintura sin aire



Soluciones para la demarcación



Tecnología de colocación de láminas



Tecnología de marcado



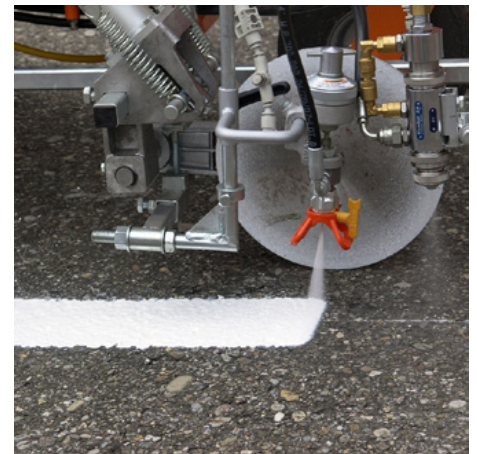
Accesorios de marcaje



Unidades de secado en carretera



Láminas de marcaje de suelos LongLife



Marcar colores

Visión general



Asphalt Láminas de marcado artístico



Marca botones



Protección de obras



LED fotovoltaico



Marcaciones de carril
Señales de visibilidad



Leitschwellen



Flexiposten

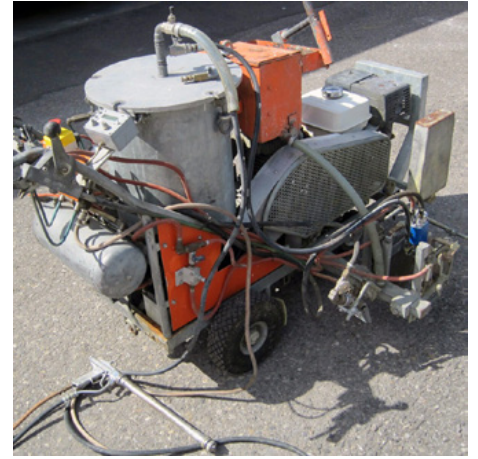


Flexible Verkehrspoller



Taller y almacén

Visión general



Vestimenta de seguridad

Zapatos de seguridad

Tecnología de marcado usada



Información adicional

Máquinas de señalización vial



Máquinas sin aire



Máquinas de pulverización



Máquinas de plástico en frío



Carro de tracción



Máquinas sin aire



Máquinas airless manuales



Máquinas sin aire con accionamiento hidráulico



Máquinas de montar sin aire



Máquinas sin aire para el cuerpo de la plataforma



Máquinas airless manuales



CMC AR 30 Pro-CMPR-MAXX - Máquina de marcaje vial sin aire con bomba de pistón de 6,17 L/min y compresor

Máquina profesional de señalización vial para trabajos pequeños y medianos en el sector profesional o municipal. Equipada con una bomba de pistón, un compresor y un dispensador automático de líneas/espacios RMCD. Ideal en combinación con un carro de tracción HMC.

CMC-AR30PROP-CMPR
210 kg
1 Stk.
155 x 77 x 128 cm



CMC AR 30 Pro-2C - Máquina de marcaje de carreteras sin aire con 2 bombas de membrana de 5,9 L/min y motor Hondamotor

Máquina manual de señalización vial con 2 colores. Para marcar líneas anchas con un color o para marcar dos líneas con colores diferentes al mismo tiempo. También es ideal para plástico pulverizado 1:1 (tenga en cuenta la pistola especial 1:1).

CMC-MTLAR30PRO2C-H
150 kg
1 Stk.
160 x 68 x 105 cm



CMC AR 30 Pro-H - Máquina de marcaje vial sin aire con bomba de diafragma de 5,9 L/min con motor Honda

Máquina de señalización vial manual sencilla, ligera y sin complicaciones para pequeñas marcas en el sector profesional o municipal. Equipada con una bomba de membrana.

CMC-MTLAR30PRO-H
110 kg
1 Stk.
162 x 65 x 100 cm



CMC AR 30 ProP-2C - Máquina de marcaje vial sin aire con 2 bombas de pistón 6,17 l/min

Máquina manual de señalización vial con 2 colores. Para marcar líneas anchas con un color o para marcar dos líneas con colores diferentes al mismo tiempo. Con unidad de control C8000 o RMCD-Road Marking Control Device.

CMC-MTLAR30PRO-P-2C
368 kg
1 Stk.
150 x 79 x 125 cm



AR 30 Pro P - AVH - Máquina de marcado de suelos sin aire a batería

Máquina de señalización vial manual (eléctrica) sencilla, ligera y sin complicaciones para la señalización interior sin emisiones.

CMC-MTLAR30PROP-AVH
162 kg
1 Stk.
162 x 65 x 100 cm



CMC AR 30 Pro-P-G H - Máquina de marcaje vial sin aire invertida con bomba de pistón de 6,17 L/min y motor Honda

Máquina de señalización vial especialmente diseñada para marcar radios estrechos. La corta distancia entre ejes y el diseño especial con dos ruedas delanteras y una trasera dirigible la convierten en la máquina ideal para marcar radios estrechos.

CMC-MTLAR30PROPG-H
110 kg
1 Stk.
130 x 65 x 100 cm



CMC AR 30 PROP-H - Máquina de marcado vial sin aire con bomba de pistón de 6,17 L/min y motor Honda

Máquina de señalización vial manual sencilla, ligera y sin complicaciones para pequeñas marcas en el sector profesional o municipal. Equipada con una bomba de pistones con accionamiento hidráulico.

CMC-MTLAR30PRO-P-H
142 kg
1 Stk.
155 x 75 x 101 cm



Máquinas airless manuales



CMC AR 30 PROP-H - Máquina de marcado vial sin aire con bomba de pistón de 6,17 L/min y motor Honda

Máquina de señalización vial manual sencilla, ligera y sin complicaciones para pequeñas marcas en el sector profesional o municipal. Equipada con una bomba de pistones con accionamiento hidráulico.

CMC-MTLAR30PROP-H-R
142 kg
1 Stk.
155 x 75 x 101 cm



CMC AR 30 Pro-P 25 H - Máquina de señalización vial sin aire con bomba de pistón 8,9 L/min motor Honda

Máquina de señalización vial manual sencilla, ligera y sin complicaciones para pequeñas marcas en el sector profesional o municipal. Equipada con una potente bomba de pistón con una capacidad de 8,9 litros/min.

CMC-MTLRAR30PRO-
P25H
160 kg
1 Stk.
146 x 64 x 102 cm



Máquinas sin aire con accionamiento hidráulico



CMC AR100 Volante - Máquina de marcado de carreteras sin aire con accionamiento hidráulico y varias opciones de configuración.

Máquina de marcaje vial sin aire autopropulsada con accionamiento hidráulico. Sistema de dirección único con innovador manejo mediante joystick.
2 sistemas de pintura independientes (2 bombas) y 2 pistolas.

CMC-MTLAR100-2C
660 kg
1 Stk.
218 x 730 x 153.5 cm



CMC AR 100 G - Máquina de marcado de carreteras sin aire con accionamiento hidráulico - 2 ruedas delanteras

Máquina de marcaje vial airless autopropulsada con accionamiento hidráulico. Ideal para marcar municipios y ciudades o incluso aparcamientos más grandes. La máquina también puede equiparse con sistemas de plástico pulverizado. Dos ruedas delanteras y una trasera dirigitiva.

CMC-MTLAR100-G
540 kg
1 Stk.
185 x 75 x 160 cm



CMC AR30ITPP - Máquina de marcado de carreteras sin aire con accionamiento hidráulico y bomba de pistón

Máquina de marcaje vial airless autopropulsada con accionamiento hidráulico. Ideal para marcar municipios y ciudades o incluso aparcamientos más grandes. La máquina también puede equiparse con sistemas de plástico pulverizado.

CMC-MTLAR30ITPP
265 kg
1 Stk.
165 x 60 x 105 cm



CMC AR40ITP-2C - Máquina de marcado de carreteras sin aire con accionamiento hidráulico 2 bombas de diafragma

Máquina de marcaje vial airless autopropulsada con accionamiento hidráulico. Ideal para trabajos de marcaje en municipios y ciudades o grandes aparcamientos. Equipada con dos bombas de diafragma. La máquina también puede equiparse con sistemas de plástico pulverizado.

CMC-MTLAR40ITP-2C
305 kg
1 Stk.
200 x 75 x 120 cm



Máquinas de montar sin aire



CMC AR 300 - Máquina de marcado de carreteras con diferentes posibilidades de configuración

Máquina autopropulsada airless con conductor a bordo para trabajos que requieren una gran capacidad de pintura. La máquina de señalización vial autopropulsada puede personalizarse. Depósito de pintura de 300 litros.

CMC-AR 300
1.300 kg
1 Stk.
345 x 110 x 210 cm



CMC AR 500 - Máquina de señalización vial con diferentes opciones de configuración

Máquina autopropulsada airless con conductor a bordo. Para marcar 2 líneas o líneas de 90 cm en una sola pasada. La máquina de señalización vial puede personalizarse. Depósito de pintura de 500 litros.

CMC-AR 500
1.800 kg
1 Stk.
365 x 110 x 210 cm



CMC AR 180 - Máquina de marcado de carreteras con diferentes posibilidades de configuración

Máquina airless autopropulsada para trabajos en los que se debe garantizar una gran capacidad de pintura, un alto rendimiento de marcaje y estabilidad con una máquina compacta de 4 ruedas. Depósito de pintura de 180 litros.

CMC-AR180
825 kg
1 Stk.
220 x 90 x 185 cm



AR 300 SN articulado Máquina de marcado Airless

Máquina de señalización vial Airspray autopropulsada con accionamiento hidráulico. Para señalización vial en zonas urbanas o en carreteras con curvas cerradas. Dirección articulada. Depósito de pintura de 300 litros.

CMC-L 300 SN
1.300 kg
1 Stk.
345 x 110 x 210 cm



U 10 - Máquina de marcaje vial configurable para aerosol, airless, aerosol plástico 1:1, aerosol plástico 98:2; plástico frío

Máquina autopropulsada de marcaje vial sin conductor para trabajos en los que se debe garantizar una gran capacidad de pintura, un alto rendimiento de marcaje y estabilidad con una máquina compacta de 4 ruedas. La U10 se puede personalizar.

CMC-U10
1 Stk.
313 x 125 x 219 cm



U12 máquina de marcado vial airless con equipo airless

Máquina autopropulsada de marcaje vial sin conductor para trabajos en los que se debe garantizar una gran capacidad de pintura, un alto rendimiento de marcaje y estabilidad con una máquina compacta de 4 ruedas. La U12 se puede personalizar.

CMC-U12-AR-500-EU
1 Stk.
369 x 140 x 216 cm



CMC U13 máquina de marcado vial con equipo airless

Máquina autopropulsada de marcaje vial sin conductor para trabajos en los que se debe garantizar una gran capacidad de pintura, un alto rendimiento de marcaje y estabilidad con una máquina compacta de 4 ruedas. La U 13 se puede personalizar.

CMC-U13-Airless
1 Stk.
460 x 128 x 220 cm

Máquinas sin aire para el cuerpo de la plataforma



Carrocería de camión o plataforma Airless

La máquina de señalización vial ARK 17 está equipada con una bomba de pistón muy potente. Puede utilizarse tanto para marcar líneas como para marcar superficies. Gracias a sus dimensiones compactas, el dispositivo de señalización vial cabe en cualquier camión, camión pequeño o remolque de plataforma.

CMC-ARK 17 Airless
520 kg
1 Stk.
125 x 95 x 165 cm



Máquinas de pulverización



Máquinas de pulverización a mano



Pulverizadoras de aire con accionamiento hidráulico



Máquinas de pulverización con aire



Máquinas de pulverización a mano



L 40 Pro Máquina de marcado por pulverización de aire - guiada a mano

Aparato de señalización vial por pulverización de aire manual, sencillo, ligero y sin complicaciones para pequeñas señalizaciones en el sector profesional o municipal.

CMC-MTL40PRO-H
150 kg
1 Stk.
155 x 65 x 100 cm



Pulverizadoras de aire con accionamiento hidráulico

RMCD



L 120 Máquina marcadora Airspray con accionamiento hidráulico para marcajes anchos

Máquina de marcaje vial Airspray autopropulsada con accionamiento hidráulico. Para actividades de marcaje muy amplias.

CMC-L120
490 kg
1 Stk.
190 x 80 x 138 cm

RMCD



L 60 ITP Máquina de marcado por pulverización de aire con accionamiento hidráulico

Máquina de señalización vial Airspray autopropulsada con accionamiento hidráulico. Ideal para señalar municipios y ciudades o incluso grandes aparcamientos.

CMC-L60ITP
240 kg
1 Stk.
200 x 85 x 120 cm

RMCD



L 90 NST Máquina de marcado por pulverización de aire con accionamiento hidráulico

Máquina de señalización vial Airspray autopropulsada con accionamiento hidráulico. Ideal para marcar municipios y ciudades o incluso aparcamientos más grandes.

CMC-L90-NST
412 kg
1 Stk.
192 x 91 x 120 cm

RMCD



L 50 ITP EVO H - Máquina de marcado por pulverización de aire con accionamiento hidráulico

Máquina de señalización vial Airspray autopropulsada con accionamiento hidráulico. Ideal para marcar municipios y ciudades o incluso aparcamientos más grandes.

CMC-MTL50ITP-EVO-H
250 kg
1 Stk.
170 x 70 x 105 cm

RMCD



L 50 ITPPV Máquina de marcado con spray de aire con accionamiento hidráulico

Máquina de señalización vial Airspray autopropulsada con accionamiento hidráulico. Ideal para señalar municipios y ciudades o incluso grandes aparcamientos.

CMC-MTL50-NST
360 kg
1 Stk.
170 x 65 x 95 cm

Máquinas de pulverización con aire

RMCD



Máquina de marcado por pulverización de aire L 150 con conductor a bordo

Máquina autopropulsada de marcaje vial por pulverización con accionamiento hidráulico. Para marcas viales en zonas urbanas o carreteras rurales.

CMC-L 150
825 kg
1 Stk.
220 x 90 x 185 cm

RMCD



L 250 - L 400 máquina de marcado con aerosol de aire para montar.

Máquina de señalización vial Airspray autopropulsada con accionamiento hidráulico. Para señalización vial en zonas urbanas o carreteras rurales.

CMC-L 250 - L 400
1.300 kg
1 Stk.
330 x 110 x 210 cm

RMCD



L 250 SN articulado Máquina de marcado con spray de aire

Máquina de señalización vial Airspray autopropulsada con accionamiento hidráulico. Para señalización vial en zonas urbanas o en carreteras con curvas cerradas.

CMC-L 250 SN
1.300 kg
1 Stk.
345 x 110 x 210 cm

RMCD



U13 Airspray

Máquina de señalización vial autopropulsada Airspray para trabajos en los que se debe garantizar una gran capacidad de pintura, un alto rendimiento de señalización y estabilidad con una máquina compacta de 4 ruedas. La U 13 puede configurarse individualmente.

CMC-U13 Airspray
1 Stk.



Máquinas de plástico en frío



Máquinas de plástico frío con transmisión por correa

Máquinas de plástico en frío con accionamiento hidráulico

Máquinas frigoríficas de plástico



Máquinas de plástico frío con transmisión por correa



CMC PM 50 C-ST - Máquina de marcado de plástico en frío con transmisión por correa para marcado de aglomerados

Máquina de señalización vial de plástico en frío con transmisión por correa para marcar marcas de aglomerado.
La máquina ideal para marcar caminos de protección y barras de parada de forma fácil y rápida con un marcado de textura.

CMC-MTLPM50C-ST-13
175 kg
1 Stk.
120 x 118 x 166 cm



Máquinas de plástico en frío con accionamiento hidráulico

RMCD



CMC 60 C-ST Máquina de marcado de plástico en frío para líneas planas, aglomerados y costillas

Máquina autopropulsada de marcado vial de plástico en frío. Máquina de marcaje vial de plástico en frío muy productiva. Dependiendo del equipamiento, se pueden realizar marcas planas, aglomerados (marcas estructurales) o marcas de nervaduras. También con RMCD - Dispositivo de control de marcas viales.

CMC-60 C-ST
563 kg
1 Stk.
200 x 120 x 140 cm



CMC Máquina universal de marcado de plástico en frío para líneas planas, aglomerados y costillas

Máquina autopropulsada de marcaje vial con plástico en frío. Máquina de marcaje altamente productiva para la aplicación de marcas de plástico en frío. Dependiendo del equipo, se pueden aplicar líneas planas, aglomerados (marcas texturizadas) o marcas estriadas.

CMC-Universal
270 kg
1 Stk.
150 x 98 x 110 cm



Máquinas frigoríficas de plástico

RMCD



CMC 250 C-ST máquina de marcado de plástico en frío.

Máquina autopropulsada de marcaje vial de plástico en frío. Máquina de marcaje vial de plástico en frío autopropulsada muy productiva. Dependiendo del equipamiento, se pueden realizar líneas planas, aglomerados o marcas estriadas. También con RMCD - Road Marking Control Device.

CMC-250 C-ST
1.300 kg

345 x 110 x 210 cm

RMCD



CMC 400 C-ST máquina de marcado de plástico en frío.

Máquina autopropulsada de marcaje vial de plástico. Máquina de marcaje vial de plástico en frío autopropulsada muy productiva. Dependiendo del equipamiento, se pueden realizar marcas planas, aglomeradas o acanaladas. También con RMCD - Road Marking Control Device.

CMC-400 C-ST
1.300 kg

345 x 110 x 210 cm

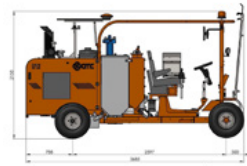


U10 máquina de marcado en frío de plástico con conductor 250 litros

Máquina autopropulsada de marcaje vial de plástico en frío. Máquina de marcaje vial de plástico en frío autopropulsada muy productiva. Dependiendo del equipamiento, se pueden realizar líneas planas, aglomerados o marcas estriadas. También con RMCD - Road Marking Control Device.

CMC-U10-250-CST

312.5 x 124.5 x 218.5 cm

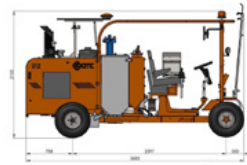


U12 máquina de marcaje vial de plástico en frío con conductor a bordo 250 litros

Máquina autopropulsada de marcaje vial de plástico en frío. Máquina de marcaje vial de plástico en frío autopropulsada muy productiva. Dependiendo del equipamiento, se pueden realizar líneas planas, aglomerados o marcas estriadas. También con RMCD - Road Marking Control Device.

CMC-U12-250-CST

368 x 140 x 215 cm



U12 máquina de marcaje vial de plástico en frío con conductor a bordo 250 litros

Máquina autopropulsada de marcaje vial de plástico en frío. Máquina de marcaje vial de plástico en frío autopropulsada muy productiva. Dependiendo del equipamiento, se pueden realizar líneas planas, aglomerados o marcas estriadas. También con RMCD - Road Marking Control Device.

CMC-U12-400-CST

368 x 140 x 215 cm



Carro de tracción



CMC - Coche de tracción HMC con accionamiento eléctrico

Aumente su productividad con el carro de accionamiento eléctrico HMC de CMC. Se puede enganchar detrás de su máquina de señalización vial eléctrica manual.

CMC-HMC-AV

1 Stk.



CMC - HMC Carro de tracción con accionamiento hidráulico para máquinas de señalización vial

Aumente su productividad con el carro de accionamiento hidráulico HMC de CMC. Puede instalarse detrás de su máquina manual de señalización vial con un enganche. Con motor Briggs and Stratton.

CMC-HMC-B

148 kg

1 Stk.

145 x 70 x 115 cm



CMC - Carro de tracción HMC con accionamiento hidráulico para máquinas de señalización vial con motor Honda

Aumente su productividad con el carro de accionamiento hidráulico HMC de CMC. Puede instalarse detrás de su máquina manual de señalización vial con embrague. Con motor Honda.

CMC-HMC-H

148 kg

1 Stk.

145 x 70 x 115 cm



Bombas de pintura sin aire



CMC Modelo 20000 - Bomba de pintura sin aire de doble cabezal

Capacidad de la bomba: 2 x 7 l/min
Presión máxima: 250 bar
Motor: eléctrico de 3 CV
Voltaje: 380 V
Peso: 65 kg

CMC-20000
65 kg
1 Stk.



Modelo CMC 12000 V

Bomba para pintar sin aire con bomba de diafragma vertical
Capacidad de la bomba: 7,0 l/min
Presión máxima: 250 bar
Motor: 3,0 CV eléctrico
Tensión: 230 V

CMC-Modell 12000V
45 kg
1 Stk.



CMC Modelo P20-CB - Pulverizador sin aire / Bomba de pintura con motor Honda

Pulverizador sin aire CMC con bomba de pistón P20-CB para todos los trabajos de pintura.
Capacidad de la bomba: 6,17 l/min
Presión máxima: 250 bar
Motor: motor de combustión de 6 CV
Peso: 87 kg

CMC-P20-CB-CH
87 kg
1 Stk.



CMC Modelo P20-CE - Pulverizador Airless / bomba de pintura con accionamiento eléctrico

Pulverizador sin aire CMC con bomba de pistón P20-CE para todos los trabajos de pintura.
Capacidad de la bomba: 6,17 l/min
Presión máxima: 250 bar
Motor: motor eléctrico de 3 CV 230 voltios monofásico
Peso: 87 kg

CMC-P20-CE
87 kg
1 Stk.



Soluciones para la demarcación



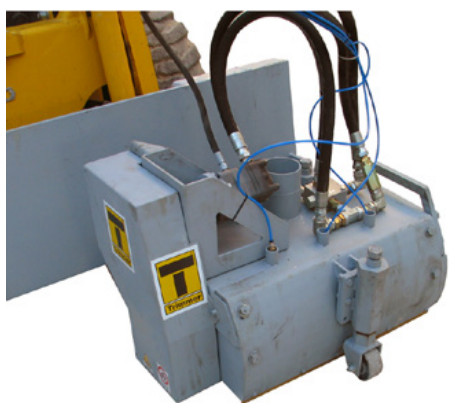
Fresadoras marcadoras de 20 cm de anchura de trabajo



Fresadoras marcadoras con anchura de trabajo de 25 cm



Fresadoras marcadoras de 30 cm de anchura de trabajo



Fresadoras marcadoras con 60 cm de anchura de trabajo



Equipos de lijado



Fresadoras marcadoras de 20 cm de anchura de trabajo



Von Arx - FR 200 con motor de gasolina Honda

La FR 200 ofrece un espectro de prestaciones muy amplio. Abarca desde sencillas actividades de limpieza hasta difíciles trabajos de demarcación en el sector de la señalización vial. Gracias a su tamaño compacto y manejabilidad, permite realizar trabajos muy precisos en superficies pequeñas y medianas en interiores y exteriores.

ARX - 701436
55 kg
1 Stk.
110 x 36.5 x 97 cm



Von Arx - FR 200 con motor eléctrico - 2.2 kW, 230 V / 50 Hz

La FR 200 ofrece un espectro de prestaciones muy amplio. Abarca desde sencillas actividades de limpieza hasta difíciles trabajos de demarcación en el sector de la señalización vial. Gracias a su tamaño compacto y manejabilidad, permite realizar trabajos muy precisos en superficies pequeñas y medianas en interiores y exteriores.

ARX - 701449
55 kg
1 Stk.
110 x 36.5 x 97 cm



CMC-CM 300 Fresadora de demarcación 20 cm

Máquina/ruteadora con una anchura de 20 cm para eliminar marcas de la calzada y del suelo. Puede cambiar el tambor con unas sencillas asas.

CMC-RSCM300V
65 kg
1 Stk.
100 x 45 x 90 cm



TR 200 SMART máquina de marcar con motor de gasolina

La TRIMMER TR 200 con motor de gasolina es ideal para limpiar o desbastar superficies de tamaño medio. También es la herramienta perfecta para demarcar las marcas viales existentes.

TRIM-00302052
56 kg
1 Stk.
370 x 1.060 x 960 mm



Fresadoras marcadoras con anchura de trabajo de 25 cm



Von Arx - VA 25 S con motor de gasolina Honda

La máquina de preparación de superficies VA 25 S es ideal para superficies medianas y grandes. Hay cuchillas adecuadas para cada reto. La VA 25 S está disponible como máquina eléctrica o de gasolina.

ARX - 707335
100 kg
1 Stk.
95 x 45.5 x 116.5 cm



Fresadoras marcadoras de 30 cm de anchura de trabajo



Von Arx VA 30 S con motor de gasolina Honda

Siempre que sea necesario desbastar, ranurar, limpiar o decapar superficies, la VA 30 S es la máquina adecuada. El dispositivo de ajuste continuo de la profundidad garantiza una adaptación óptima a las condiciones del terreno. La VA 30 S es una máquina de preparación de superficies para las aplicaciones más duras.

ARX - 706275
180 kg
1 Stk.
1.355 x 555 x 1.090 mm



Von Arx VA 30 SH con motor de gasolina Honda con accionamiento hidráulico

Para trabajos pesados de limpieza y desbaste, está la VA 30 SH. Una máquina maniobrable y fácil de manejar gracias a su avance hidráulico. Se utiliza allí donde las renovaciones de hormigón a gran escala, la eliminación de lechadas de hormigón, las costras de suciedad o los revestimientos de plástico forman parte de la actividad diaria.

ARX - 707533
300 kg
1 Stk.
1.355 x 555 x 1.090 mm



BORUM LineEraser (24 clavijas) cortador de rotondas

Pulverizador airless CMC con bomba de membrana 12000 N para todos los trabajos de pintura.

Capacidad de la bomba: 7 l/min
Presión máxima: 250 bar
Motor: 3 PS eléctrico
Tensión: 230 V

BOR-900228
204 kg
1 Stk.
114 x 60 x 90 cm



Desmotadora TR 300 I/4 con motor de gasolina y accionamiento hidráulico

La TRIMMER TR 300 con motor de gasolina y accionamiento hidráulico es ideal para demarcar marcas viales existentes en superficies medianas y grandes. El tambor puede equiparse con diferentes tipos de láminas. El cambio del tambor se realiza en pocos minutos.

TRIM-00302060
315 kg
1 Stk.
600 x 1.400 x 1.100 mm



TR 306 Dúplex de desmarcado de cultivador hidráulico

Cultivadora montada a doble cara con accionamiento hidráulico de las unidades de laboreo. Para montaje en tractores, camiones o similares. Adecuada para grandes trabajos de fresado en carreteras, autopistas o incluso aeropuertos. Con unidades de fresado de accionamiento hidráulico.

TRIM-00304006
580 kg
1 Stk.
1.700 x 1.350 x 900 mm



TR 306 Dúplex de marcado de rutas mecánico

Motoazada de montaje doble con accionamiento mecánico de las unidades de laboreo. Para montar en tractores, camiones o similares. Adecuada para grandes trabajos de fresado en carreteras, autopistas o incluso aeropuertos. Con unidades de fresado de accionamiento hidráulico.

TRIM-00304007
580 kg
1 Stk.
1.700 x 1.350 x 900 mm



Fresadoras marcadoras con 60 cm de anchura de trabajo



TR 600 M Fresadora con accesorio mecánico de marcado

Motoazada montada con accionamiento mecánico de la unidad de laboreo. Para montar en tractores, camiones o similares. Adecuada para grandes trabajos de fresado en carreteras, autopistas o incluso aeropuertos. Con unidad de fresado de accionamiento mecánico.

TRIM-00303040
540 kg
1 Stk.
700 x 1.250 x 450 mm



TR 600 I Cultivador hidráulico de desmarque

Motoazada montada con accionamiento hidráulico de la unidad de laboreo. Para montar en tractores, camiones o similares. Adecuada para grandes trabajos de fresado en carreteras, autopistas o incluso aeropuertos. Con unidad de fresado de accionamiento hidráulico.

TRIM-00304011
540 kg
1 Stk.
700 x 1.250 x 450 mm



Equipos de lijado



Fresadora de rehabilitación ROLL RO-300

El elevado rendimiento por superficie, las dimensiones compactas y el peso reducido convierten a la máquina en la compañera ideal en todas las obras. Los componentes innovadores establecen nuevos estándares en esta clase. Anchura de trabajo: 300 mm

ROL-1716800
63 kg
1 Stk.



Esmerilador de mano ROLL RO-125

Amoladora de diamante universal, ideal para zonas de bordes y en escaleras. Para todos los trabajos de lijado y fresado. Con numerosos accesorios.

ROL-1914781
4.5 kg
1 Stk.



Lijadora manual ROLL RO-180

Amoladora manual de diamante universal, ideal para la zona de los cantos. Para todos los trabajos de lijado y fresado. Con numerosos accesorios.

ROL-1914851
9.5 kg
1 Stk.



Tecnología de colocación de láminas



Máquina para marcar la película de marcado de carreteras

Las láminas de señalización temporales deben volver a retirarse de forma permanente, ya que ahora se aplica de nuevo el trazado de tráfico original. Con el nuevo extractor, demarcar es ahora muy fácil.

Nuestro servicio puller ayuda a demarcar de forma permanente y completa, ¡sin residuos!

IBO-Puller
145 kg
1 Stk.
1.3 x 0.75 x 0.95 m

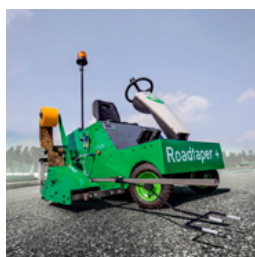


Dispositivo de colocación de láminas Road Taper

La Road Taper impresiona por su enorme rendimiento. El bajo peso de esta máquina hace que sea rápida y fácil de trabajar.

La RoadTaper es una máquina muy eficaz para aplicar láminas de señalización vial de forma sencilla, segura y con costes optimizados.

IBO-Road Taper
40 kg
1 Stk.
1 x 0.49 x 0.95 m



Road Taper Plus máquina automática de colocación de películas

Gracias a nuestro Road Taper Plus, las desviaciones e imprecisiones que suelen provocar los dispositivos de marcado manual son cosa del pasado. Al ser el dispositivo de marcado cónico más preciso del mercado actual, nuestro Road Taper Plus elimina la necesidad de realizar reclamaciones de inspección y los consiguientes reprocesamientos, con el consiguiente ahorro de tiempo y dinero.

IBO-Road Taper Plus
450 kg
1 Stk.
1.7 x 0.75 x 1.3 m



Rodillo de presión para láminas de marcado de carreteras

Si las láminas de señalización no se adhieren uniformemente a la superficie de la calzada, pueden surgir graves complicaciones en el tráfico rodado. ¡Evítelo ahora con el nuevo rodillo con rodillo de presión fabricado con material de alta calidad!

Para el prensado permanente de láminas de señalización vial.

IBO-Roller
90 kg
1 Stk.
1.17 x 0.48 x 0.92 m



Rociador de imprimación para láminas de señalización de carreteras

El pulverizador de imprimación para películas de marcaje no sólo es muy fácil de usar en cuanto a manejo, sino también cuando se necesita con rapidez o urgencia.

El dispositivo garantiza que la imprimación se aplique con precisión milimétrica. Es adecuado tanto para la aplicación de películas temporales de señalización vial como para soluciones permanentes.

IBO-Sprayer
23 kg
1 Stk.
0.655 x 0.33 x 0.9 m



Highwayliner - Dispositivo de colocación de láminas

Máquina de aplicación de láminas de señalización vial temporal

Lámina de señalización vial VERLEGEINHEIT integrada

Pulverizadora de imprimación PRIMATIK integrada

KAV-HWL
1 Stk.



Highwayliner - Unidad de premarcado

Recipiente de color premarcado fabricado con materiales inoxidables:-

Capacidad del recipiente 800 ml

- Cantidad de pintura dosificable

- Se puede conectar al Highwayliner mediante los tubos cuadrados suministrados (2 metros, 3 metros o 4 metros).

- Soporte de la barra con varillas para evitar dobleces

KAV-VMAR
3 Stk.



Tecnología de colocación de láminas



Highwayliner - Soplador de prelimpieza

Soplador de prelimpieza

rSoplador motorizado para limpiar la superficie de la carretera de suciedad gruesa y para secar la superficie de la carretera en condiciones ligeramente húmedas.

KAV-VREIN

1 Stk.



Dispositivo motorizado de colocación de láminas

Dispositivo de colocación motorizado para colocar láminas de señalización de carreteras y obras viales. Es compacto y fácil de usar.

KOE-MFVG

1 Stk.



Dispositivo de rodillo de presión

La RTC 300 es una unidad de presión de láminas equipada con tres rodillos de presión flexibles y diseñada para la colocación mecánica de láminas. Puede acoplarse a casi todos los tractores. (¡Máquina de acoplamiento opcional!)

KOE-RTC300

1 Stk.



Dispositivo de colocación de láminas

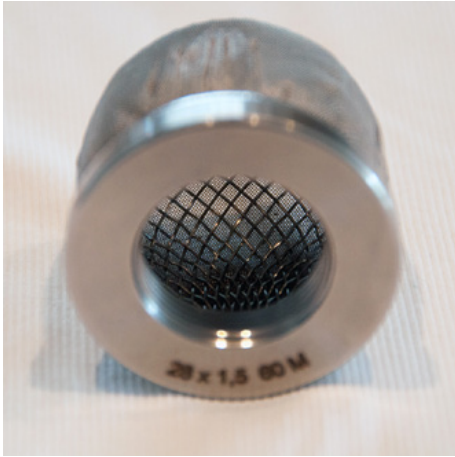
El dispositivo de colocación de láminas TA150 es un dispositivo de colocación de láminas económico y ligero sin dispositivo de corte. El corte debe realizarse a mano con una cuchilla de corte.

KOE-TA-150

1 Stk.



Tecnología de marcado



Filtro



Boquillas sin aire



Armas de color



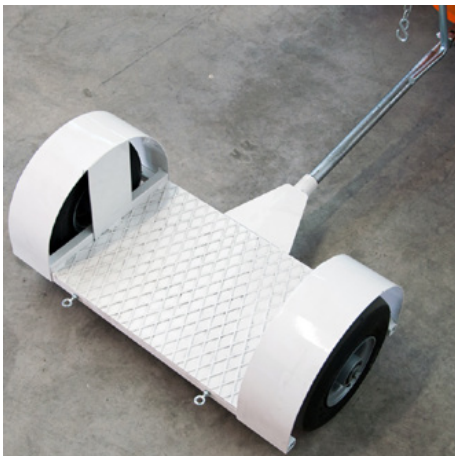
Pistolas de perlas de vidrio



Tubos de color



Colores de los depósitos



Tráiler



Handziehkästen



RMCD - Dispositivo de control de señalización vial



Filtro



Pistolas de pintura 100 mallas de filtro enchufable (amarillo)

Filtro enchufable para pistola de pintura, malla 100 (amarillo).
Para filtrar la pintura de marcado en la pistola de pintura.
Ideal para pinturas de poliuretano.

BER-2004

10 Stk.



Pistolas de pintura Pistolas de pintura de 50 mallas con filtro enchufable (blanco)

Filtro de inserción de 50 mallas para pistola de pintura (blanco)
Para filtrar la pintura de marcado en la pistola de pintura.

BER-FM2002

10 Stk.



Material filtro negro, malla 60

Filtro de material, malla 60, Easy-Out-Long, negro
Como GRACO 244067 - no es un filtro original
Diámetro 31 mm
Altura 180 mm
Unidad de embalaje: 2 piezas

BER-FM2021

2 Stk.



Material filtro azul, malla 100

Filtro de material, malla 100, Easy-Out-Long, azul
Como GRACO 244068 - no es un filtro original
Diámetro: 31 mm
Altura: 180 mm
Unidad de embalaje: 2 piezas

BER-FM2022

2 Stk.



Filtro de color de alta presión de malla 60

apto para máquina de marcado CMC

CMC-VE00062

Longitud 145 mm
diámetro 25 mm

1 Stk.

145 x 25 mm



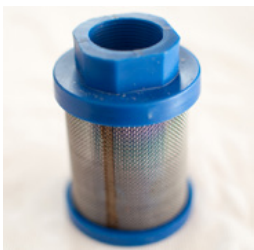
Hochdruck Farbfilter 100 Mesh

apto para máquina de marcado CMC

CMC-VE00063

Longitud 145 mm
diámetro 25 mm

1 Stk.



Filtro de succión K1000 azul

Adecuado para máquinas CMC.

CMC-VE00064

1 Stk.



Filtro



Filtro HP 1/4" FG X 1/4" M - Acero inoxidable

adecuado para la máquina de marcado CMC

CMC-VE00080

1 Stk.



Filtro de color de alta presión de malla 30

apto para máquina de marcado CMC

CMC-VE00110

Longitud 145 mm
Diámetro 25 mm

1 Stk.
145 x 25 mm



RMCD - Filtro de aspiración 28 x 1,5 mm - malla 60

Filtro de aspiración 28 x 1,5 IG 60 Mesh
Filtro de aspiración corto. Versión reforzada.

RMCD-22906

1 Stk.



RMCD - Filtro enchufable para pistola de pintura, malla 50 (blanco)

10 filtros de pistola de malla 50 para marcar pinturas de PU u otras
pinturas de marcado de baja viscosidad.

RMCD-FM2002

10 Stk.



RMCD - Filtro enchufable para pistola de color 100 mesh (amarillo)

10 filtros de pistola de malla 100 para marcar pinturas de PU u otras
pinturas de marcado de baja viscosidad.

RMCD-FM2004

10 Stk.



Boquillas sin aire

Boquilla ajustable 028



Boquilla ajustable

Talla: 028

Para el ajuste individual de la anchura de pulverización para el marcado de superficies.

BER-201328

1 Stk.

Boquilla airless para marcado de superficies 219



Boquilla airless TITAN para marcar superficies, símbolos, etc.

Ángulo de pulverización 20 grados

Agujero 0,019 pulgadas

CMC-662-219

1 Stk.

Boquilla airless para marcado de superficies 421



Boquilla airless TITAN para marcar superficies, símbolos, etc.

Ángulo de pulverización 40 grados

Agujero 0,021 pulgadas

CMC-662-421

1 Stk.

Boquilla airless para marcado de superficies 423



Boquilla airless TITAN para marcar superficies, símbolos, etc.

Ángulo de pulverización 40 grados

Agujero 0,023 pulgadas

CMC-662-423

1 Stk.

Boquilla airless para marcado de superficies 519



Boquilla airless TITAN para marcar superficies, símbolos, etc.

Ángulo de pulverización 50 grados

Agujero 0,019 pulgadas

CMC-662-519

1 Stk.

Boquilla airless para marcado de superficies 521



Boquilla airless TITAN para marcar superficies, símbolos, etc.

Ángulo de pulverización 50 grados

Agujero 0,021 pulgadas

CMC-662-521

1 Stk.

Boquilla airless para marcaje de líneas 213



Boquilla airless TITAN para marcar líneas nítidas.

Ángulo de pulverización: 20 grados

Agujero 0,013 pulgadas

CMC-697-213

1 Stk.



Boquillas sin aire



Boquilla Airless para marcar líneas 215

Boquilla airless TITAN para marcar líneas nítidas.
Ángulo de pulverización: 20 grados
Agujero 0,015 pulgadas

CMC-697-215

1 Stk.



Boquilla Airless para marcar líneas 217

Boquilla airless TITAN para marcar líneas nítidas.
Ángulo de pulverización: 20 grados
Agujero 0,017 pulgadas

CMC-697-217

1 Stk.



Boquilla Airless para marcar líneas 419

Boquilla airless TITAN para marcar líneas nítidas.
Ángulo de pulverización: 40 grados
Agujero 0,019 pulgadas

CMC-697-419

1 Stk.



Boquilla Airless para marcar líneas 421

Boquilla airless de titanio para marcar líneas nítidas.
Ángulo de pulverización: 40 grados
Agujero 0,021 pulgadas

CMC-697-421

1 Stk.



Boquilla Airless para el marcado de líneas 621

Boquilla airless TITAN para marcar líneas nítidas.
Ángulo de pulverización: 60 grados
Agujero 0,021 pulgadas

CMC-697-621

1 Stk.



Boquilla airless para marcaje de líneas 623

Boquilla airless TITAN para marcar líneas nítidas.
Ángulo de pulverización: 60 grados
Agujero 0,023 pulgadas

CMC-697-623

1 Stk.



Boquilla airless para marcar líneas 627

Boquilla airless TITAN para marcar líneas nítidas.
Ángulo de pulverización: 60 grados
Agujero 0,027 pulgadas

CMC-697-627

1 Stk.



Boquillas sin aire



Boquilla airless para marcaje de líneas 631

Boquilla airless TITAN para marcar líneas nítidas.
Ángulo de pulverización: 60 grados
Agujero 0,031 pulgadas

CMC-697-631
1 Stk.



Boquilla airless para marcaje de líneas 823

Boquilla airless TITAN para marcar líneas nítidas.
Ángulo de pulverización: 80 grados
Agujero 0,023 pulgadas

CMC-697-823
1 Stk.



Boquilla airless para marcaje de líneas 823

Boquilla airless TITAN para marcar líneas nítidas.
Ángulo de pulverización: 80 grados
Agujero 0,023 pulgadas

CMC-697-827
1 Stk.



Boquilla airless para marcaje de líneas 823

Boquilla airless TITAN para marcar líneas nítidas.
Ángulo de pulverización: 80 grados
Agujero 0,023 pulgadas

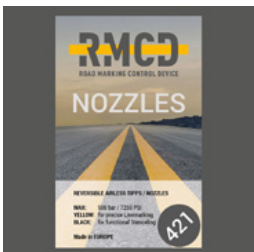
CMC-697-831
1 Stk.



RMCD - Boquilla airless para marcado de superficies - 219

2 boquillas airless para el marcado de superficies, incluidas las juntas.
Color: negro
Tamaño: 219
Fabricado en EUROPA

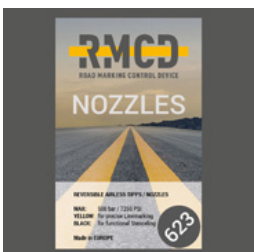
RMCD-FM6219
2 Stk.



RMCD - Boquilla airless para marcado de superficies - 421

2 boquillas airless para el marcado de superficies, incluidas las juntas.
Color: negro
Talla: 421
Fabricado en EUROPA

RMCD-FM6421
2 Stk.



RMCD - Boquilla airless para marcado de superficies - 623

2 boquillas airless para el marcado de superficies, incluidas las juntas.
Color: negro
Talla: 623
Fabricado en EUROPA

RMCD-FM6623
2 Stk.



Boquillas sin aire



RMCD - Filtro enchufable para pistola de pintura, malla 50 (blanco)

2 boquillas airless para marcaje de líneas incluyendo precintos.

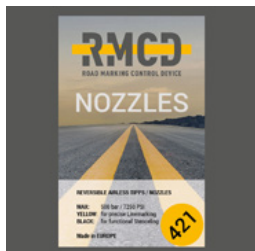
RMCD-FMLM419

Color: amarillo

Talla: 419

2 Stk.

¡Fabricado en EUROPA!



RMCD - Filtro enchufable para pistola de pintura, malla 50 (blanco)

2 boquillas airless para marcaje de líneas incluyendo precintos.

RMCD-FMLM421

Color: amarillo

Talla: 421

2 Stk.

¡Fabricado en EUROPA!



RMCD - Boquilla airless para marcaje de líneas - 423

2 boquillas airless para marcaje de líneas incluyendo precintos.

RMCD-FMLM423

Color: amarillo

Talla: 423

2 Stk.

¡Fabricado en EUROPA!



Armas de color



CMC Modelo C 23 - Pistola manual de pulverización de aire con extensión de boquilla y manguera de pintura de 5 metros

Pistola pulverizadora manual modelo nº 23
Pistola aerográfica profesional con prolongación de boquilla de 400 mm
Manguera de pintura de 5 metros

CMC-C23+P+5H
1.6 kg
1 Stk.
620 x 183 x 42 mm



CMC Modelo 23 - Pistola manual de pulverización de aire y manguera de pintura de 5 metros

Pistola aerográfica manual modelo nº 23
Pistola aerográfica profesional
Manguera de pintura de 5 metros

CMC-C23+5H
720 g
1 Stk.
220 x 183 x 42 mm



CMC Modelo 23 - Pistola manual de pulverización de aire y manguera de pintura de 5 metros

Pistola aerográfica manual modelo nº 23
Pistola aerográfica profesional
Manguera de pintura de 5 metros

CMC-C23+7H
720 g
1 Stk.
220 x 183 x 42 mm



Pistola de pulverización manual CMC modelo 23 largo (con extensión) y manguera de pintura de 5 metros

Pistola pulverizadora manual, modelo nº 23 largo (con extensión de 40 cm)
Pistola pulverizadora profesional
Manguera de pintura de 5 metros

CMC-C23+P+5H
720 g
1 Stk.
220 x 183 x 42 mm



CMC Modelo 23 - Pistola manual de pulverización de aire con extensión de boquilla y manguera de pintura de 7 metros

Pistolas aerográficas manuales para la aplicación de aerosoles
- con prolongación de boquilla 400 mm
- con manguera de 7 metros

CMC-C23+P+7H
1.6 kg
1 Stk.
620 x 183 x 42 mm



CMC Modelo 23 - Pistola de pulverización manual con extensión de boquilla

Pistola pulverizadora manual modelo nº 23
Pistola de pulverización de aire profesional con prolongación de boquilla de 400 mm

CMC-C23+P-39
1.6 kg
1 Stk.
620 x 183 x 42 mm



CMC Modelo 23 - Pistola de pulverización manual

Pistola aerográfica manual modelo nº 23
Pistola aerográfica profesional

CMC-C23-39
720 g
1 Stk.
220 x 183 x 42 mm



Armas de color

CMC Modelo C 53 - Pistola de aire automática



Pistola automática de pulverización de aire para la aplicación de colores de marcado con tecnología de pulverización de aire.
Presión de control: 4 - 6 bar
Presión máx. Presión de color: 4 - 6 bar
Se incluye una boquilla de su elección.

CMC-C53
1.75 kg
1 Stk.
275 x 140 x 73 mm

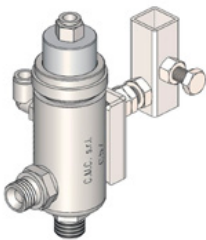
CMC Modelo C 53G - Pistola automática de pulverización de aire



Pistola automática de pulverización de aire para la aplicación de colores de marcado con tecnología de pulverización de aire, también para boquillas más grandes.
Presión de control: 4 - 6 bar
Presión máx. Presión de color: 4 - 6 bar
Se incluye una boquilla de su elección.

CMC-C53G
2.7 kg
1 Stk.
305 x 140 x 96 mm

CMC Modelo C 57 - Pistola airless automática



Pistola airless automática C57
La pistola se abre y se cierra mediante control neumático.

CMC-C57
1.1 kg
1 Stk.
140 x 120 x 70 mm

CMC Modelo C 82 - Pistola airless automática



CMC-C82I
1 Stk.

CMC C 94 Pistola manual con manguera de 10 metros



Para poder realizar también marcas de área en distancias más largas.

CMC-C94+10H
1 Stk.

CMC C 94 Pistola manual con prolongación de boquilla y manguera de 10 metros



Para poder realizar marcas de área en distancias más largas.
Incluye extensión de boquilla de 45 cm

CMC-C94+P+10H
1 Stk.

CMC Modelo C 94 N - Pistola airless manual corta



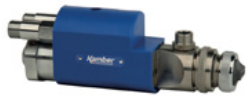
Pistola airless C94 corta.

Conexión: 1/4 pulgada
Sin guardamanos, Sin portaboquillas, Sin boquilla airless

CMC-C94N
1 Stk.



Armas de color



Cámara MOD 38 - Pistola de pintura de baja presión con atomización de aire

Pistola de pintura de baja presión Kamber modelo 38 ST para señalización vial.
Calidad y fabricación suizas.
Cumple con las normas europeas aplicables.

KAM-38 ST
2.5 kg
1 Stk.
200 x 70 mm



Kamber MOD HP 40 GST - Pistola de pintura de alta presión

Pistola de pintura de alta presión HP 40 para una señalización vial óptima
Para la señalización vial. Calidad y fabricación suizas.
Cumple las normas europeas vigentes.

KAM-40 HP
1 Stk.



Kamber MOD HP 50 GST - Pistola de pintura de alta presión sin atomización de aire

Pistola de pintura de alta presión sin atomización de aire para señalización vial.
Calidad y fabricación suizas.
Cumple las normas europeas aplicables.

KAM-50 HP
1 Stk.



Pistola de baja presión Kamber 8 HR

Pistola de pintura manual MOD 8 HR para señalización vial
Calidad y fabricación suizas.
Conforme a las normas europeas vigentes.

KAM-8 HR
1.2 kg
1 Stk.
195 x 45 mm



Pistola de pintura de baja presión Kamber MOD 80 con atomización de aire

Pistola de pintura Kamber modelo 80 ST para marcas viales
Calidad y fabricación suizas.
Cumple las normas europeas vigentes.

KAM-80 ST
2.6 kg
1 Stk.
200 x 80 mm



Pistola de baja presión Kamber MOD 84 S

Pistola de baja presión Kamber modelo 84 S
Calidad y fabricación suizas.
Cumple con las normas europeas aplicables.

KAM-84 S
1 Stk.



Pistola de pintura de baja presión Kamber MOD 90 con atomización de aire

Pistola de pintura neumática Kamber modelo 90 para marcas viales
Calidad y fabricación suizas.
Cumple con las normas europeas aplicables.

KAM-90
3.1 kg
1 Stk.
220 x 70 mm



Pistolas de perlas de vidrio



CMC Modelo C 18 - Pistola para microesferas de vidrio

Pistola de perlas de vidrio para aplicar fácilmente perlas de vidrio reflectantes con aire comprimido.
También es ideal para disparar perlas de vidrio reactivas.
La salida de aire comprimido se puede ajustar de forma continua.

CMC-C18

1 Stk.

CMC Modelo C 21 - Pistola para microesferas de vidrio



Pistola automática para microesferas de vidrio
Presión de control 4 - 6 bar
Presión del atomizador 0,5 - 6 bar

CMC-C21

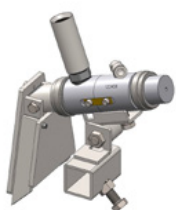
2.7 kg

1 Stk.

350 x 165 x 96 mm

Con boquilla y difusor de 6 mm. Otros tamaños de boquilla disponibles.

CMC Modelo C 29 - Pistola para perlas de vidrio



Pistola automática para microesferas de vidrio
Presión de control 4 - 6 bar
Presión del atomizador 1 - 6 bar

CMC-C29

1.9 kg

1 Stk.

210 x 190 x 96 mm

Con boquilla y difusor de 6 mm. Otros tamaños de boquilla disponibles.

Kamber P 80 ST - Pistola neumática para cordones



Pistola neumática para microesferas de vidrio Kamber Modelo 80.
Conforme a las normas europeas vigentes.

KAM-P 80 ST

1 Stk.

Kamber P 84 ST - Pistola neumática para cordones



Pistola neumática de microesferas de vidrio Kamber modelo 84 para señalización vial.
Conforme a las normas europeas.
Calidad y fabricación suizas.

KAM-P 84

1.7 kg

1 Stk.

Kamber P 86 ST - Pistola neumática para cordones



Pistola neumática Kamber Modelo 86 para señalización vial.
Conforme a las normas europeas.
Calidad y fabricación suizas.

KAM-P 86 ST

1 Stk.

Kamber P 90 ST - Pistola neumática para cordones



Pistola neumática de microesferas de vidrio de alto rendimiento Kamber modelo 90 para la señalización vial.
Conforme a las normas europeas.
Calidad y fabricación suizas.

KAM-P 90 ST

1 Stk.



Pistolas de perlas de vidrio



Pistola manual para perlas de vidrio Kamber P 100

Esta pistola es compatible con todo tipo de cuentas de vidrio para señalización vial.
Pistola manual de microesferas para señalización vial. Calidad y fabricación suizas.
Conforme a las normas europeas.

KAM-P100

1 Stk.



Kamber P 40/83 ST - Pistola neumática para cordones

Pistola neumática Kamber P 40 para señalización vial.
Conforme a las normas europeas.
Calidad y fabricación suizas.

KAM-P40/83ST

1 Stk.



Tubos de color



Anti-Pulsationsschlauch für AR 30 Pro mit rundem Chassis

Longitud = 2.100 mm
F 3/8 - F 3/8
para AR 30 Pro con chasis redondo

CMC-EXIT2100
1 Stk.
2.100 mm



Anti-Pulsationsschlauch

Longitud = 2.400 mm
F 3/8
F90 3/8
para AR 30 Pro

CMC-EXIT2400
1 Stk.
2.400 mm



Anti-Pulsationsschlauch für AR 30 Pro 2017

Longitud = 2.550 mm
F-F
Para el dispositivo que sujeta la manguera de pulsación con correas negras.

CMC-EXIT2550
1 Stk.
2.550 mm



Manguera de admisión

Manguera de admisión para la serie AR 30 con bombas de diafragma.

CMC-TV1ASPAR30
1 Stk.



Manguera de aspiración para AR 30PRO-2C, máquina de 2 colores

Manguera de aspiración para la AR 30 Pro 2C
Marcadora bicolor

CMC-TV1ASPAR30-2C
1 Stk.



Manguera de aspiración para bomba de diafragma vertical

Manguera de aspiración para la serie AR 30 con bomba de diafragma vertical.

CMC-TV1ASPAR30-V
1 Stk.



Manguera de pintura de alta presión 1/4" 10 metros

Manguera de pintura de alta presión

Longitud: 10 metros
Conexión: 1/4 pulgada

CMC-TVAPR1/410MT
1 Stk.



Tubos de color



Manguera de circulación

Manguera de circulación de alta presión adecuada para nueva válvula de inversión VS38-000

CMC-TVAPR1/41100I

1 Stk.



Manguera de pintura de alta presión de 1/4" y 15 metros de longitud

Manguera de pintura de alta presión

CMC-TVAPR1/415MT

Longitud: 15 metros

1 Stk.

Conexión: 1/4 pulgada



Juego de manguera de succión y manguera de circulación

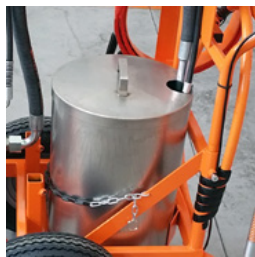
Adecuado para la serie AR 30 Pro con bombas de diafragma.

CMC-VE00081

1 Stk.



Colores de los depósitos



Recipiente para marcar tintas con tapa de acero inoxidable

Contenedor de pintura de acero inoxidable con tapa a juego con la serie AR 30.

Diámetro: 33 cm

Altura 40 cm

Capacidad aprox. 30 litros

CMC-CONTINOX30C

1 Stk.

33 x 33 x 40 cm



Tanque de pintura plástica de 50 litros

CMC-KITCONT50

1 Stk.



Depósito de pintura de plástico de 50 litros

Para el kit de rendimiento ampliado de su trabajo de marcaje.

Depósito de pintura de 50 litros para su máquina de marcado CMC.

Fabricado en plástico con tapa.

CMC-PL00199

1 Stk.



Tráiler



Remolque para conos guía

Para aplicar y retirar fácilmente los conos de tráfico en la calzada.

CMC-CARCONI

1 Stk.



Remolque para el conductor de pie

Remolque para conductor de pie - puede acoplarse a máquinas CMC con accionamiento hidráulico.
Se puede plegar con un sistema de cadenas.

CMC-CRPROP

1 Stk.



Remolque con asiento

Remolque con asiento - se puede acoplar a máquinas CMC con accionamiento hidráulico.

CMC-CRSED

1 Stk.



Handziehkästen



Ancho de la caja del tirador: 10 cm

Caja de dibujo a mano para la aplicación de materiales termoplásticos y plásticos en frío.

Anchura: 10 cm

BOR-108501

1 Stk.
10 cm



Anchura de la caja del tirador: 12 cm

Caja de dibujo a mano para la aplicación de materiales termoplásticos y plásticos en frío.

Anchura: 12 cm

BOR-110444

1 Stk.
12 cm



Anchura de la caja dibujada a mano: 15 cm

Caja de dibujo a mano para la aplicación de materiales termoplásticos y plásticos en frío.

Anchura: 15 cm

BOR-110445

1 Stk.
15 cm



Anchura de la caja dibujada a mano: 15 cm

Caja de dibujo a mano para la aplicación de materiales termoplásticos y plásticos en frío.

Anchura: 15 cm

BOR-110446

1 Stk.
20 cm



Anchura de la caja dibujada a mano: 15 cm

Caja de dibujo a mano para la aplicación de materiales termoplásticos y plásticos en frío.

Anchura: 15 cm

BOR-110448

1 Stk.
25 cm



Anchura de la caja dibujada a mano: 15 cm

Caja de dibujo a mano para la aplicación de materiales termoplásticos y plásticos en frío.

Anchura: 15 cm

BOR-110451

1 Stk.
50 cm



RMCD - Dispositivo de control de señalización vial



Palanca de control de la cabina de conducción RMCD

El joystick RMCD-Drive Cab es la unidad de control para su solución RMCD

BPL-4000109

1 Stk.



Detector inductivo marcado INI IFM204

Adecuado para RMCD-Light

BPL-4000440

1 Stk.



Clavija Deutsch, 3 polos, sobremoldeada, IP67, 0,75mm².

2m-PUR / DT06-3S-A/K1/0,75/2m

BPL-4001901

para sensor de presión del RMCD - Road Marking Control Device

1 Stk.
5.000 mm



Pantalla RMCD OPUS B3 Eco Basic QT

Adecuado para:
RMCD-Estándar
RMCD-Avanzado
RMCD-Profesional

BPL-4001903

1 Stk.



Pantalla M835-01

El DSEM835 es un display programable de 3,5 pulgadas diseñado para su uso en vehículos y maquinaria todoterreno. El DSEM835 ofrece al usuario una flexibilidad extraordinaria. El DSEM835 se configura con CODESYS 3.5. apto para RMCD-Light

BPL-4001905

1 Stk.
112,5 x 115 x 49 mm



Sensor de presión RMCD HP - Airless

Sensor electrónico de presión; 0...250 bar; 0...3625 psi;
Rosca exterior 1/4
rSeñal analógica; 4...20 mA

BPL-4001945

1 Stk.



Codificador RMCD

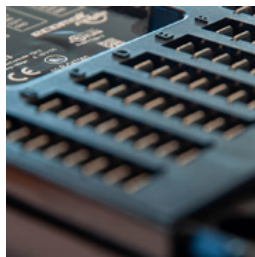
Dimensiones:
Diámetro 36,5mm / L = 76mm
sin rueda de recogida

BPL-4001946

1 Stk.



RMCD - Dispositivo de control de señalización vial



Bus CAN RMCD

adecuado para RMCD-Road-Marking-Control-Device

BPL-4001977

1 Stk.



Cable en Y KMM RMCD-Drive a RMCD-KeyPad

adecuado para RMCD-Key-Pad - Profesional

BPL-4002134

1 Stk.



Mazo de cables para RMCD Light

- Conexión a la pantalla M835-01
- Conexión al marcador INI
- Conexión al sensor de presión
- Conexión al codificador rotatorio
- Conexión a la fuente de alimentación

BPL-4002189

1 Stk.



Sensor de presión RMCD LP - Airspray

Sensor electrónico de presión; 0...10 bar
Rosca exterior de 1/4

BPL-4002205

1 Stk.



Carcasa con placa de circuito y cable

Incl. montaje de la placa de circuitos y juego de cables.
Cable para codificador incluido.

BPL-A1005812

1 Stk.

Cable para sensores adicionales, módulo telemático y actuadores.



Toma de cable M12 acodada 5m

Cable CAN de 4 polos de 5 metros con resistencia de 120 ohmios

BPL-B12090-CPS-002

para codificador del RMCD - Road Marking Control Device

1 Stk.

5.000 mm



Módulo de teclado RMCD 8 botones - Para introducir marcas

Teclado RMCD - Para RMCD Professional
Para una selección rápida y sencilla de los preajustes de marcado.
2 líneas con 4 teclas cada una
Numeradas del 1 al 8

BPL-B12500

1 Stk.

RMCD - Dispositivo de control de señalización vial



KIT de conversión RMCD Light a máquina de marcado

Adecuado para RMCD Light

CMC-KIT00087

1 Stk.



Rueda de captación para el codificador

Para registrar la velocidad de su máquina.

CMC-SU00031

Diámetro interior del soporte: 10 mm

1 Stk.



Sonda de temperatura y humedad

Sonda de humedad-temperatura, adecuada para DZK y eStat20(D)
Sonda, enchufable, con toma de brida
apta para RMCD - Dispositivo de control de señalización vial

GAT-19.001-YS

1 Stk.



Filtro: ZE05 Filtro PTFE ø 12, IP 65

Rango de funcionamiento: -40 ... 125C
montado

GAT-20.078

1 Stk.



Medidor de humedad y temperatura

DZK
Transmisor para sondas enchufables

GAT-DZK300F13700-YY

1 Stk.



CT-SF22-C3 Pirómetro en miniatura

adecuado para RMCD - Avanzado

MEP-4800103.003

1 Stk.



Cable de antena

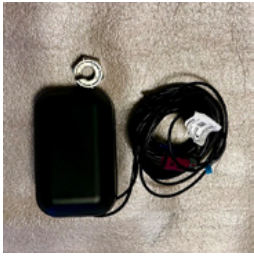
ensamblado con hilos negros, 1mm², L=2m

PRO-136000198

1 Stk.
2 m



RMCD - Dispositivo de control de señalización vial



Antena para sistema telemático

Antena de techo combinada de radio móvil/GNSS, plana-rectangular, montaje en techo para atornillar

PRO-157000121

1 Stk.
124 x 80 x 31 mm



CANlink mobile 3657 para módulo telemático

Interfaz CAN inalámbrica para el intercambio de datos a través de 2G/GSM/GPRS/EDGE, 3G/UMTS/HSPA y 4G/LTE en todo el mundo

PRO-253004097

1 Stk.
123 x 86 x 35 mm



RMCD-Avanzado

Con el RMCD-Road Marking Control Device ADVANCED, hemos desarrollado un sistema completamente nuevo para manejar las máquinas de señalización vial con mayor comodidad, basado en el sistema de bus RMCD-CAN. El sistema de configuración variable ofrece una amplia gama de aplicaciones.

RMCD-ADV

1 Stk.



RMCD-LIGHT

RMCD Light para controlar:
- Velocidad
- impresión en color
- Registro del trabajo de marcado con pantalla en color

RMCD-Light

1 Stk.



RMCD-Profesional

Con el RMCD-Road Marking Control Device PROFESSIONAL, hemos desarrollado un sistema completamente nuevo para manejar las máquinas de señalización vial con mayor comodidad, basado en el sistema de bus RMCD-CAN. El sistema de configuración variable ofrece una amplia gama de aplicaciones.

RMCD-PRO

1 Stk.



Norma RMCD

Con el RMCD-Road Marking Control Device STANDARD, hemos desarrollado un sistema completamente nuevo para manejar las máquinas de señalización vial con mayor comodidad, basado en el sistema de bus RMCD-CAN. El sistema de configuración variable ofrece una amplia gama de aplicaciones.

RMCD-STD

1 Stk.



Accesorios de marcaje



Halterung für 15 Meter Farbschlauch

CMC-AR30P-03-008

1 Stk.



Tambor de cuerda para premarcar la cuerda 26 cm

El orden en la obra es especialmente importante en el ámbito de la señalización vial.

Con este tambor de cuerda con transmisión, su cuerda para señalización previa se puede enrollar y guardar de forma fácil y, sobre todo, rápida.

Ancho del rollo: 26 cm

CMC-ARAVC_26

1 Stk.



Tambor de cuerda para premarcar la cuerda 42 cm

El orden en la obra es especialmente importante en el ámbito de la señalización vial.

Con este tambor de cuerda con transmisión, su cuerda de premarcado se puede enrollar de nuevo y guardar de forma fácil y, sobre todo, rápida.

Ancho del rollo: 42 cm

CMC-ARAVC_42

1 Stk.



Accesorio lateral para premarcado con depósito a presión de 26 litros

Sencillo sistema de premarcado de marcas viales mediante un depósito a presión.

CMC-BRALAT+SRSP26

1 Stk.



CPm2 Airspray pulverizador autónomo para perlas y rellenos

Motor de gasolina: 6 CV

Compresor: 394 l/min

1 pistola manual para perlas de vidrio/antiskids

Rueda delantera giratoria

Depósito de presión cónico para perlas de vidrio/anticristales 38,5 litros (máx. 3 bar)

CMC-CPm2 - Beads

123 kg

1 Stk.

160 x 65 x 140 cm



Plantillas de metal para letras metálicas de 20 cm de altura

Plantilla para marcar el suelo de chapa galvanizada para letras.

Doblada por el lado largo para facilitar su aplicación.

El peso exacto de cada plantilla depende del tamaño.

CMC-DL20

0.38 kg

200 mm



Plantillas metálicas SET para letras metálicas de 20 cm de altura - A a Z

Plantilla para marcar el suelo de chapa galvanizada para letras.

Doblada por el lado largo para facilitar su aplicación.

El peso exacto de cada plantilla depende del tamaño.

CMC-DL20-SET

3.8 kg

200 mm



Accesorios de marcaje



Plantillas metálicas para letras metálicas de 40 cm de altura

Plantilla para marcar el suelo de chapa galvanizada para letras.
Doblada por el lado largo para facilitar su aplicación.
El peso exacto de cada plantilla depende del tamaño.

CMC-DL40
0.38 kg
400 mm



Plantillas metálicas SET para letras metálicas de 40 cm de altura - A a Z

Plantilla para marcar el suelo de chapa galvanizada para letras.
Doblada por el lado largo para facilitar su aplicación.
El peso exacto de cada plantilla depende del tamaño.

CMC-DL40-SET
3.8 kg
400 mm



Peatón - metal 80 cm de altura

Plantilla de señalización - peatón
Anchura 450 mm
Altura 800 mm

CMC-DMPSP
450 x 800 mm



Plantillas de metal para números de metal de 20 cm de altura

Plantilla de chapa galvanizada para marcar números en el suelo.
Doblada hacia arriba por el lado largo para facilitar su aplicación.
El peso exacto de cada plantilla depende del tamaño.

CMC-DN20
0.32 kg
200 mm



Plantillas metálicas SET para números metálicos de 20 cm de altura - 0 a 9

SET plantillas para marcar el suelo fabricadas en chapa galvanizada para los números del 0 al 9.
Dobladas hacia arriba por el lado largo para facilitar su aplicación.
El peso exacto de cada plantilla depende del tamaño.

CMC-DN20-SET
3.2 kg
300 mm



Plantillas metálicas para números metálicos Altura 30 cm

Plantilla de chapa galvanizada para marcar números en el suelo.
Doblada hacia arriba por el lado largo para facilitar su aplicación.
El peso exacto de cada plantilla depende del tamaño.

CMC-DN30
0.54 kg
300 mm



Plantillas metálicas SET para números metálicos de 30 cm de altura - 0 a 9

SET plantillas para marcar el suelo fabricadas en chapa galvanizada para los números del 0 al 9.
Dobladas hacia arriba por el lado largo para facilitar su aplicación.
El peso exacto de cada plantilla depende del tamaño.

CMC-DN30-SET
5.4 kg
300 mm



Accesorios de marcaje



El gritter de las cuentas de vidrio

Esparcidor de microesferas de vidrio para la aplicación plana de microesferas de vidrio reflectantes en caminos de protección, vigas de contención, etc.

CMC-GBS 550
36 kg
1 Stk.
56 x 68 x 93 cm

Anchura de trabajo 53 cm

Cantidad de microesferas rueda pequeña \varnothing 160 mm: aprox. 320 g/m²
Rueda de cantidad de microesferas grande \varnothing 200 mm: aprox. 250 g/m²

Embudo de plástico



Embudo de plástico con un diámetro de 470 mm para rellenar con pintura de marcado.

CMC-INBT400
1 Stk.
470 mm



Agitador de mano para cuentas reflectoras

Esparcidor de microesferas de vidrio réflex muy robusto pero ligero, fabricado en acero inoxidable. Para esparcir fácil y rápidamente líneas o áreas en el campo de la señalización vial.

CMC-SPRGPRLM
2.5 kg
1 Stk.
12 x 18 x 47 cm



Peine de medición de película húmeda WG 2

Peine de medición de la película húmeda para determinar el espesor de la película húmeda. corresponde a ISO 2808-7B
acero inoxidable
25 - 2.000 μ m
(hexagonal /36 dientes)

MTV-WG 2
1 Stk.



Cinta adhesiva de crepé de 50 mm de ancho

MÜR-4246
24 Stk.
50 mm



Cinta adhesiva de crepé de 30 mm de ancho

MÜR-4248
32 Stk.
30 mm



Cinta adhesiva de crepé de 75 mm de ancho

MÜR-4291
16 Stk.
75 mm



Accesorios de marcaje



Suelas de los clavos 25 mm

ROL-1513460

1 Stk.



Suelas de clavos de 50 mm

ROL-1513462

1 Stk.



Unidades de secado en carretera



Zirocco - Hammer Jet - Secador vial para señalización y rehabilitación de carreteras

Martillo Jet - El único secador de carretera portátil

- Velocidad de secado de hasta 2,5 km/h.

- Ergonómico y eficaz

- Sólo pesa 23 kg

ATT-950000

23 kg

1 Stk.

37 x 152 cm



Zirocco - Hammer Jet MAX - Secador vial para señalización y rehabilitación de carreteras

Hammer Jet MAX - El único secador de carretera portátil

- Velocidad de secado de hasta 3,5 km/h.

- Ergonómico y eficaz

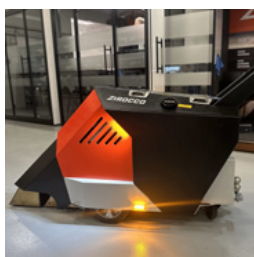
- Sólo pesa 26 kg

ATT-9500032

26 kg

1 Stk.

37 x 152 cm



Zirocco - F 200 - Secador vial para señalización y rehabilitación de carreteras

¡El secador de carretera más potente del mundo!

Velocidad de secado de hasta 5 km/h.

ATT-F200

140 kg

1 Stk.

165 x 55 x 130 cm



Láminas de marcaje de suelos LongLife



Cinta de señalización de suelos LongLife 100 mm, 50 metros

Las marcas para suelos myLean® pueden utilizarse en casi todas las superficies interiores. Nuestras marcas para suelos son autoadhesivas y, por tanto, rápidas y fáciles de aplicar. rLas marcas para suelos LongLife son a prueba de carretillas elevadoras, incluso si se enciende la marca.

MYL-LL-100
1 Stk.
50 x 100 m



Cinta de señalización de suelos LongLife antideslizante 100 mm, 18 metros

Las marcas para suelos myLean® pueden utilizarse en casi todas las superficies interiores. Nuestras marcas para suelos son autoadhesivas y, por tanto, rápidas y fáciles de colocar. rLas marcas de suelo antideslizantes LongLife son lijadas y, por tanto, antideslizantes.

MYL-LL-100-AR
1 Stk.
18 x 100 m



Cinta de señalización de suelos LongLife 50 mm, 50 metros

Las marcas para suelos myLean® pueden utilizarse en casi todas las superficies interiores. Nuestras marcas para suelos son autoadhesivas y, por tanto, rápidas y fáciles de aplicar. rLas marcas para suelos LongLife son a prueba de carretillas elevadoras, incluso si se enciende la marca.

MYL-LL-50
1 Stk.
50 x 50 m



Cinta de señalización de suelos LongLife antideslizante 50 mm, 18 metros

Las marcas para suelos myLean® pueden utilizarse en casi todas las superficies interiores. Nuestras marcas para suelos son autoadhesivas y, por tanto, rápidas y fáciles de colocar. rLas marcas de suelo antideslizantes LongLife son lijadas y, por tanto, antideslizantes.

MYL-LL-50-AR
1 Stk.
18 x 50 m



Cinta de señalización de suelos LongLife rayada negro/amarillo 50 mm, 25 metros

Las marcas para suelos myLean® pueden utilizarse en casi todas las superficies interiores. Nuestras marcas para suelos son autoadhesivas y, por tanto, rápidas y fáciles de aplicar. rLas marcas para suelos LongLife son a prueba de carretillas elevadoras, incluso si se enciende la marca.

MYL-LL50-SG
1 Stk.
25 x 50 m



Cinta de señalización de suelos LongLife 75 mm, 50 metros

Las marcas para suelos myLean® pueden utilizarse en casi todas las superficies interiores. Nuestras marcas para suelos son autoadhesivas y, por tanto, rápidas y fáciles de aplicar. Las marcas para suelos longLife son a prueba de carretillas elevadoras, incluso si se encienden.

MYL-LL-75
1 Stk.
50 x 75 m



Cinta de señalización de suelos LongLife antideslizante 75 mm, 18 metros

Las marcas para suelos myLean® pueden utilizarse en casi todas las superficies interiores. Nuestras marcas para suelos son autoadhesivas y, por tanto, rápidas y fáciles de colocar. rLas marcas de suelo antideslizantes LongLife son lijadas y, por tanto, antideslizantes.

MYL-LL-75-AR
1 Stk.
18 x 75 m



Láminas de marcaje de suelos LongLife



Cinta de señalización de suelos LongLife rayada negro/amarillo 75 mm, 25 metros

Las marcas para suelos myLean® pueden utilizarse en casi todas las superficies interiores. Nuestras marcas para suelos son autoadhesivas y, por tanto, rápidas y fáciles de aplicar. Las marcas para suelos LongLife son a prueba de carretillas elevadoras, incluso si se enciende la marca.

MYL-LL75-SG

1 Stk.
25 x 75 m

Ventana inferior transparente LongLife para etiquetado DIN A5



Nuestras ventanas de suelo se utilizan para fijar documentos impresos al suelo o a las paredes, lo que permite etiquetar zonas de forma fácil y segura.

Unidad de embalaje: 10 unidades

MYL-LL-KL-A

10 Stk.
310 x 250 mm

Ventana inferior transparente LongLife para etiquetado DIN A4



Nuestras ventanas de suelo se utilizan para fijar documentos impresos al suelo o a las paredes, lo que permite etiquetar zonas de forma fácil y segura.

Unidad de embalaje: 10 unidades

MYL-LL-KL-A4-0

10 Stk.
400 x 310 mm



Marcar colores



Altos Colores Sólidos

Esculturas de salpicaduras

Esculturas en frío



Colores muy sólidos modificados con epoxi

Colores de poliuretano

Markierfarben für Rennstrecken



Termoplásticos prefabricados



Altos Colores Sólidos



Pintura de señalización vial STRAMAT TM/56 blanca en envase de 25 kg

Las pinturas STRAMAT para señalización vial se utilizan principalmente sobre superficies de asfalto u hormigón, para líneas de borde y centrales, plazas de aparcamiento, marcas de gálibo u otras marcas en zonas públicas o privadas.

OKA-100.1000.001
25 kg
25 kg



Pintura de señalización vial STRAMAT TM/56 de color amarillo tráfico en envase de 25 kg

Las pinturas STRAMAT para señalización vial se utilizan principalmente sobre superficies de asfalto u hormigón, para líneas de borde y centrales, plazas de aparcamiento, marcas de gálibo u otras marcas en zonas públicas o privadas.

OKA-100.1100.001
25 kg
25 kg



Pintura de señalización vial STRAMAT TM/56 de color amarillo tráfico en envase de 25 kg

Las pinturas STRAMAT para señalización vial se utilizan principalmente sobre superficies de asfalto u hormigón, para líneas de borde y centrales, plazas de aparcamiento, marcas de gálibo u otras marcas en zonas públicas o privadas.

OKA-100.2100.001_35
35 kg
35 kg



Pintura de señalización vial STRAMAT TM/56 de color rojo tráfico en envase de 25 kg

Las pinturas STRAMAT para señalización vial se utilizan principalmente sobre superficies de asfalto u hormigón, para líneas de borde y centrales, plazas de aparcamiento, marcas de gálibo u otras marcas en zonas públicas o privadas.

OKA-100.3100.001
25 kg
25 kg



Pintura de señalización vial STRAMAT TM/56 azul tráfico en envase de 25 kg

Las pinturas STRAMAT para señalización vial se utilizan principalmente sobre superficies de asfalto u hormigón, para líneas de borde y centrales, plazas de aparcamiento, marcas de gálibo u otras marcas en zonas públicas o privadas.

OKA-100.5100.001
25 kg
25 kg



STRAMAT TM/56 pintura de señalización vial verde tráfico en un contenedor de 25 kg

Las pinturas STRAMAT para señalización vial se utilizan principalmente sobre superficies de asfalto u hormigón, para líneas de borde y centrales, plazas de aparcamiento, marcas de gálibo u otras marcas en zonas públicas o privadas.

OKA-100.6100.001
25 kg
25 kg



STRAMAT TM/56 pintura de señalización vial gris en envase de 25 kg

Las pinturas STRAMAT para señalización vial se utilizan principalmente sobre superficies de asfalto u hormigón, para líneas de borde y centrales, plazas de aparcamiento, marcas de gálibo u otras marcas en zonas públicas o privadas.

OKA-100.7100.001
25 kg
25 kg



Altos Colores Sólidos



Pintura de señalización vial STRAMAT TM/56 de color negro en envase de 25 kg

Las pinturas STRAMAT para señalización vial se utilizan principalmente sobre superficies de asfalto u hormigón, para líneas de borde y centrales, plazas de aparcamiento, marcas de gálibo u otras marcas en zonas públicas o privadas.

OKA-100.9100.001
25 kg
25 kg



Diluyente Stramat

Diluyente multiuso 23 kg (26,65 litros) en latas de 30 litros
Para diluir pinturas de 1 componente y como disolvente de limpieza

OKA-610
23 kg
30 kg



Esculturas de salpicaduras



STRAMAT plástico de pulverización en frío blanco en contenedor de 25 kg

El plástico de pulverización en frío STRAMAT no contiene disolventes y está basado en resinas de metacrilato reactivas. Es de aplicación universal en el campo del marcaje permanente y es apto para su aplicación mediante pulverización a máquina (baja presión o airless).

OKA-120.0000.A11
25 kg
25 kg



STRAMAT spray frío plástico blanco comp. B para 1:1 en envases de 25 kg

El plástico de pulverización en frío STRAMAT no contiene disolventes y está basado en resinas de metacrilato reactivas. Se puede utilizar universalmente en el campo del marcaje permanente y es apto para su aplicación con máquina pulverizadora (baja presión o airless).
Componente B para plástico de pulverización en frío 1:1

OKA-120.0000-B11
25 kg
25 kg



Diluyente reactivo para plásticos en spray STRAMAT en envase de 5 kg

Para diluir aerosoles y plásticos en frío.

OKA-670-05
5 kg



Diluyente reactivo para plásticos en spray STRAMAT en envase de 30 kg

Para diluir aerosoles y plásticos en frío.

OKA-670-30
30 kg



Esculturas en frío



Endurecedor en polvo para plásticos en frío en envase de 150 g

Endurecedor en polvo (endurecedor de peróxido) para todos los materiales plásticos en frío

OKA-110.K200.150
150 g
0.15 kg



STRAMAT 2K Rollplastik 2K/4H blanco en envases de 12 kg

El revestimiento de superficies de tráfico STRAMAT 2K es un sistema reactivo multicomponente de plástico en frío con una excelente resistencia a la abrasión y una gran adherencia.

OKA-113.0000.001
12 kg
12 kg



STRAMAT 2K Rollplastik 2K/4H amarillo en envases de 12 kg

STRAMAT 2K Traffic Surface Coating es un sistema reactivo multicomponente de plástico en frío con excelente resistencia a la abrasión y alta resistencia al deslizamiento.

OKA-113.1023.001
12 kg
12 kg



STRAMAT 2K Rollplastik 2K/4H verde tráfico en envase de 12 kg

STRAMAT 2K Traffic Surface Coating es un sistema reactivo multicomponente de plástico en frío con excelente resistencia a la abrasión y alta resistencia al deslizamiento.

OKA-113.2003.001
12 kg
12 kg



STRAMAT 2K Rollplastik 2K/4H rojo tráfico en contenedor de 12 kg

STRAMAT 2K Traffic Surface Coating es un sistema reactivo multicomponente de plástico en frío con excelente resistencia a la abrasión y alta resistencia al deslizamiento.

OKA-113.3020.001
12 kg
12 kg



STRAMAT 2K Rollplastik 2K/4H azul en envase de 12 kg

STRAMAT 2K Traffic Surface Coating es un sistema reactivo multicomponente de plástico en frío con excelente resistencia a la abrasión y alta resistencia al deslizamiento.

OKA-113.5012.001
12 kg
12 kg



STRAMAT 2K Rollplastik 2K/4H gris tráfico en envase de 12 kg

STRAMAT 2K Traffic Surface Coating es un sistema reactivo multicomponente de plástico en frío con excelente resistencia a la abrasión y alta resistencia al deslizamiento.

OKA-113.7042.001
12 kg
12 kg

Esculturas en frío



STRAMAT 2K Rollplastic 2K/4H negro en contenedor de 12 kg

STRAMAT 2K Traffic Surface Coating es un sistema reactivo multicomponente de plástico en frío con excelente resistencia a la abrasión y alta resistencia al deslizamiento.

OKA-113.9005.001
12 kg
12 kg



STRAMAT 2K Rollplastik 2K/4H verde tráfico en envase de 12 kg

STRAMAT 2K Traffic Surface Coating es un sistema reactivo multicomponente de plástico en frío con excelente resistencia a la abrasión y alta resistencia al deslizamiento.

OKA-113-6024-001
12 kg
12 kg



STRAMAT 2K Plástico de Fricción 2K/4H blanco en contenedor de 10 kg

El revestimiento de superficies de tráfico STRAMAT 2K es un sistema reactivo multicomponente de plástico en frío con una excelente resistencia a la abrasión y una gran adherencia. Las superficies de marcado producidas son permanentemente elásticas, resistentes a la intemperie y tienen una larga vida útil.

OKA-114.0000.001
10 kg
10 kg



STRAMAT 2K plástico para fricciones 2K/4H rojo tráfico en envase de 10 kg

El revestimiento de superficies de tráfico STRAMAT 2K es un sistema reactivo multicomponente de plástico en frío con una excelente resistencia a la abrasión y una gran adherencia. Las superficies de marcado producidas son permanentemente elásticas, resistentes a la intemperie y tienen una larga vida útil.

OKA-114.3020.001
10 kg
10 kg



STRAMAT 2K plástico de fricción 2K/4H verde tráfico en envase de 10 kg

El revestimiento de superficies de tráfico STRAMAT 2K es un sistema reactivo multicomponente de plástico en frío con una excelente resistencia a la abrasión y una gran adherencia. Las superficies de marcado producidas son permanentemente elásticas, resistentes a la intemperie y tienen una larga vida útil.

OKA-114.6024.001
10 kg
10 kg



STRAMAT 2K plástico de fricción 2K/4H amarillo tráfico en envase de 10 kg

El revestimiento de superficies de tráfico STRAMAT 2K es un sistema reactivo multicomponente de plástico en frío con una excelente resistencia a la abrasión y una gran adherencia. Las superficies de marcado producidas son permanentemente elásticas, resistentes a la intemperie y tienen una larga vida útil.

OKA-114-1023.001
10 kg
10 kg



STRAMAT 2K Plástico para fricciones 2K/4H azul tráfico en contenedor de 10 kg

El revestimiento de superficies de tráfico STRAMAT 2K es un sistema reactivo multicomponente de plástico en frío con una excelente resistencia a la abrasión y una gran adherencia. Las superficies de marcado producidas son permanentemente elásticas, resistentes a la intemperie y tienen una larga vida útil.

OKA-114-5017.001
10 kg
10 kg



Esculturas en frío



STRAMAT 2K plástico de fricción 2K/4H gris tráfico en envase de 10 kg

El revestimiento de superficies de tráfico STRAMAT 2K es un sistema reactivo multicomponente de plástico en frío con una excelente resistencia a la abrasión y una gran adherencia. Las superficies de marcado producidas son permanentemente elásticas, resistentes a la intemperie y tienen una larga vida útil.

OKA-114-7042.001
10 kg
10 kg



Colores muy sólidos modificados con epoxi



STRAMAT TM/56-EP pintura HS modificada con epoxi de color blanco en contenedor de 25 kg

La pintura de señalización vial de 2 componentes STRAMAT 2-K-TM/56 EP está además modificada con epoxi, lo que permite una mayor resistencia, una mejor adherencia y una mayor durabilidad. Es especialmente popular para su uso en suelos difíciles. A menudo también en combinación con un sellador de poliuretano incoloro.

OKA-105.0000.001
25 kg
25 kg



STRAMAT TM/56-EP pintura HS modificada con epoxi de color amarillo en contenedor de 25 kg

La pintura de señalización vial de 2 componentes STRAMAT 2-K-TM/56 EP está además modificada con epoxi, lo que permite una mayor resistencia, una mejor adherencia y una mayor durabilidad. Es especialmente popular para su uso en suelos difíciles. A menudo también en combinación con un sellador de poliuretano incoloro.

OKA-105.0100.001
25 kg
25 kg



STRAMAT TM/56-EP pintura HS modificada con epoxi de color rojo en contenedor de 25 kg

La pintura de señalización vial de 2 componentes STRAMAT 2-K-TM/56 EP está además modificada con epoxi, lo que permite una mayor resistencia, una mejor adherencia y una mayor durabilidad. Es especialmente popular para su uso en suelos difíciles. A menudo también en combinación con un sellador de poliuretano incoloro.

OKA-105.3020.001
25 kg
25 kg



STRAMAT TM/56-EP pintura HS modificada con epoxi azul en contenedor de 25 kg

La pintura de señalización vial de 2 componentes STRAMAT 2-K-TM/56 EP está además modificada con epoxi, lo que permite una mayor resistencia, una mejor adherencia y una mayor durabilidad. Es especialmente popular para su uso en suelos difíciles. A menudo también en combinación con un sellador de poliuretano incoloro.

OKA-105.5100.001
25 kg
25 kg



STRAMAT TM/56-EP pintura HS modificada con epoxi verde en envase de 25 kg

La pintura de señalización vial de 2 componentes STRAMAT 2-K-TM/56 EP está además modificada con epoxi, lo que permite una mayor resistencia, una mejor adherencia y una mayor durabilidad. Es especialmente popular para su uso en suelos difíciles. A menudo también en combinación con un sellador de poliuretano incoloro.

OKA-105.6100.001
25 kg
25 kg



STRAMAT TM/56-EP pintura HS modificada con epoxi de color negro en contenedor de 25 kg

La pintura de señalización vial de 2 componentes STRAMAT 2-K-TM/56 EP está además modificada con epoxi, lo que permite una mayor resistencia, una mejor adherencia y una mayor durabilidad. Es especialmente popular para su uso en suelos difíciles. A menudo también en combinación con un sellador de poliuretano incoloro.

OKA-105.9005.001
25 kg
25 kg



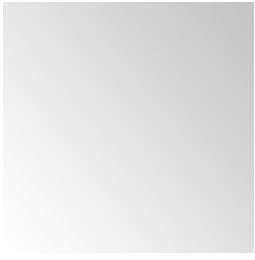
Endurecedor para STRAMAT TM/56-EP en envase de 2,5 kg

Endurecedor para HS-Farbe modificado con epoxi.

OKA-105.K200.001
2.5 kg
2.5 kg



Colores muy sólidos modificados con epoxi



Diluyente Stramat

Diluyente multiuso 23 kg (26,65 litros) en latas de 30 litros
Para diluir pinturas de 1 componente y como disolvente de limpieza

OKA-610
23 kg
30 kg



Colores de poliuretano



STRAMAT 2K PU pintura para señalización de naves RAL blanco 9010 en envase de 5 kg

Pintura de marcaje de naves de 2 componentes a base de disolvente sobre una base de poliuretano. Para las más altas exigencias de resistencia mecánica y química, alta adherencia y baja susceptibilidad a la suciedad.

OKA-140.0000.001
5 kg
5 kg



STRAMAT 2K PU pintura de señalización de naves amarilla RAL 1023 en envase de 5 kg

Pintura de marcaje de naves de 2 componentes a base de disolvente sobre una base de poliuretano. Para las más altas exigencias de resistencia mecánica y química, alta adherencia y baja susceptibilidad a la suciedad.

OKA-140.1023.001
5 kg
5 kg



STRAMAT 2K PU pintura de señalización de naves rojo RAL 3020 en envase de 5 kg

Pintura de marcaje de naves de 2 componentes a base de disolvente sobre una base de poliuretano. Para las más altas exigencias de resistencia mecánica y química, alta adherencia y baja susceptibilidad a la suciedad.

OKA-140.3020.001
5 kg
5 kg



Endurecedor para la pintura de señalización de naves STRAMAT 2K PU en envase de 0,5 kg

Endurecedor para - Pintura de marcaje de naves de 2 componentes con disolvente a base de poliuretano. Para las más altas exigencias de resistencia mecánica y química, alta adherencia y baja susceptibilidad a la suciedad.

OKA-140.K200.001
0.5 kg
0.5 kg



Diluyente Stramat

Diluyente multiuso 23 kg (26,65 litros) en latas de 30 litros
Para diluir pinturas de 1 componente y como disolvente de limpieza

OKA-610
23 kg
30 kg



Markierfarben für Rennstrecken



Bild: MAPEI Austria

TNS Pista de carreras - amarillo tráfico - 1023 Color de señalización para pistas de carreras

TNS Race Track es un producto de marcado de formación rápida de película a base de resina acrílica con cargas seleccionadas en dispersión acuosa. Ha sido especialmente formulado y se utiliza para marcar pistas de asfalto en circuitos de carreras en carretera.

MAP-6ML496122
22 kg



Bild: MAPEI Austria

Pista de carreras TNS - naranja tráfico - 2009 Color de señalización para pistas de carreras

TNS Race Track es un producto de marcado de formación rápida de película a base de resina acrílica con cargas seleccionadas en dispersión acuosa. Ha sido especialmente formulado y se utiliza para marcar pistas de asfalto en circuitos de carreras en carretera.

MAP-6ML496322
22 kg



Bild: MAPEI Austria

TNS Pista de carreras - rojo tráfico - 3020 Color de señalización para pistas de carreras

TNS Race Track es un producto de marcado de formación rápida de película a base de resina acrílica con cargas seleccionadas en dispersión acuosa. Ha sido especialmente formulado y se utiliza para marcar pistas de asfalto en circuitos de carreras en carretera.

MAP-6ML496422
22 kg



Bild: MAPEI Austria

TNS Pista de carreras - verde tráfico - 6024 Color de marcado para pistas de carreras

TNS Race Track es un producto de marcado de formación rápida de película a base de resina acrílica con cargas seleccionadas en dispersión acuosa. Ha sido especialmente formulado y se utiliza para marcar pistas de asfalto en circuitos de carreras en carretera.

MAP-6ML496922
22 kg



Bild: MAPEI Austria

TNS Pista de carreras - blanco tráfico 9016 Color de marcado para pistas de carreras

TNS Race Track es un producto de marcado de formación rápida de película a base de resina acrílica con cargas seleccionadas en dispersión acuosa. Ha sido especialmente formulado y se utiliza para marcar pistas de asfalto en circuitos de carreras en carretera.

MAP-6ML497222
22 kg



Bild: MAPEI Austria

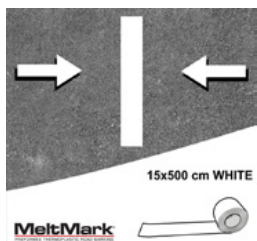
TNS Pista de carreras - negro tráfico - 9017 Color de marcado para pistas de carreras

TNS Race Track es un producto de marcado de formación rápida de película a base de resina acrílica con cargas seleccionadas en dispersión acuosa. Ha sido especialmente formulado y se utiliza para marcar pistas de asfalto en circuitos de carreras en carretera.

MAP-6ML497322
22 kg



Termoplásticos prefabricados

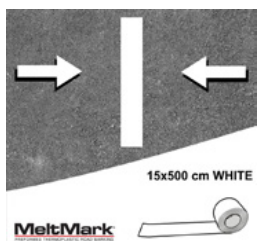


MeltMark rollo blanco 500 x 15 cm

Rollo para marcaje de líneas fabricado en termoplástico de color naranja
Longitud: 500 cm
Anchura: 15 cm

MM_RO500_15_ora

6 Stk.
500 x 15 cm



MeltMark rollo blanco 500 x 15 cm

Rollo para marcaje de líneas fabricado en termoplástico de color blanco
Longitud: 500 cm
Anchura: 15 cm

MM_RO500_15_whi

6 Stk.
500 x 15 cm



AsphaltLáminas de marcado artístico



Imprimación / Imprimación de adherencia para láminas asfálticas en envase de 1 litro

Imprimación adhesiva especial en envase de 1 litro.
Para la aplicación de láminas Asphalt-Art.

ASA-3051.25.100

1 Stk.



Rodillo manual K para la aplicación de láminas de marcado autoadhesivas

Rodillo manual K para la aplicación segura y sencilla de láminas de marcaje autoadhesivas

ASA-hawa_k

Anchura 50 mm
con mango de plástico en ángulo

1 Stk.
50 mm



Rodillo manual L para la aplicación de láminas de marcado autoadhesivas

Rodillo manual L para la aplicación segura y sencilla de láminas de marcaje autoadhesivas

ASA-hawa_l

Anchura 200 mm
con mango de plástico en ángulo

1 Stk.
200 mm



Rodillo manual M para la aplicación de láminas de marcado autoadhesivas

Rodillo manual M para la aplicación segura y sencilla de láminas de marcaje autoadhesivas

ASA-hawa_m

Anchura 150 mm
con mango de plástico en ángulo

1 Stk.
150 mm



Rodillo manual grande para la aplicación de láminas de marcado autoadhesivas

Rodillo manual S para la aplicación segura y sencilla de láminas de marcaje autoadhesivas

ASA-hawa_s

Anchura 100 mm
con mango de plástico en ángulo

1 Stk.
100 mm



Plaza de aparcamiento para minusválidos de lámina de señalización, azul/blanco, 100 x 100 cm

Fabricado con película autoadhesiva Asphalt-Art® para marcaje de suelos.
Para una mayor durabilidad, se recomienda aplicar con imprimación.

ASA-ORI_BeHi_100_100

Medidas: 100 x 100 cm
Diseño: autoadhesivo, azul/blanco

1 Stk.
100 x 100 cm



Plaza de aparcamiento para minusválidos de lámina de señalización, azul/blanco, 100 x 140 cm

Fabricado con película autoadhesiva Asphalt-Art® para marcaje de suelos.
Para una mayor durabilidad, se recomienda aplicar con imprimación.

ASA-ORI_BeHi_100_140

Medidas: 100 x 140 cm
Versión: autoadhesivo, azul/blanco

1 Stk.
100 x 140 cm

Asphalt Láminas de marcado artístico



Señal de prohibido parar y estacionar de lámina marcadora, gris/azul/rojo, 100 x 100 cm

Fabricado con película autoadhesiva Asphalt-Art® para marcaje de suelos. ASA-ORI_HPVR_100_100
Aplicar con imprimación para una mayor durabilidad.

Tamaño: 100 x 100 cm

Acabado: autoadhesivo, gris/rojo/azul

Corte a medida: cuadrado 100 x 100 cm

1 Stk.
100 x 100 cm



Señal de prohibido parar y estacionar de lámina marcadora, azul/rojo, 100 x 100 cm redonda

Fabricado con película autoadhesiva Asphalt-Art® para marcaje de suelos. ASA-ORI_HPVR_100_100
Aplicar con imprimación para una mayor durabilidad.

Tamaño: 100 x 100 cm

Diseño: autoadhesivo, rojo/azul

Corte a medida: redondo aprox. 100 x 100 cm

1 Stk.
100 x 100 cm



Símbolo de aparcamiento de lámina marcadora, azul/blanco, 100 x 100 cm

Fabricado con película autoadhesiva Asphalt-Art® para marcaje de suelos. ASA-ORI_Par_100_100
Aplicar con imprimación para una mayor durabilidad.

Tamaño: 100 x 100 cm

Diseño: autoadhesivo, azul/blanco

Corte a medida: cuadrado 100 x 100 cm

1 Stk.
100 x 100 cm



Señal de prohibido aparcar de lámina de señalización, gris/azul/rojo, 100 x 100 cm

Fabricado con película autoadhesiva Asphalt-Art® para marcaje de suelos. ASA-ORI_PVQ_100_100
Aplicar con imprimación para una mayor durabilidad.

Tamaño: 100 x 100 cm

Acabado: autoadhesivo, gris/rojo/azul

Corte a medida: cuadrado 100 x 100 cm

1 Stk.
100 x 100 cm



Señal de prohibido aparcar de lámina marcadora, azul/rojo, 100 x 100 cm redonda

Fabricado con película autoadhesiva Asphalt-Art® para marcaje de suelos. ASA-ORI_PVR_100_100
Aplicar con imprimación para una larga duración.

Tamaño : 100 x 100 cm

Acabado: autoadhesivo, rojo/azul

Corte a medida: redondo aprox. 100 x 100 cm

1 Stk.
100 x 100 cm



Tope de película marcadora, negro/rojo/blanco, 100 x 100 cm

Fabricado con película autoadhesiva Asphalt-Art® para marcaje de suelos. ASA-ORI_Stgr_100_100
Aplicar con imprimación para una mayor durabilidad.

Tamaño: 100 x 100 cm

Diseño: autoadhesivo, negro/rojo/blanco

Corte a medida: cuadrado 100 x 100 cm

1 Stk.
100 x 100 cm



Tope de película marcadora, negro/rojo/blanco, 100 x 100 cm

Fabricado con película autoadhesiva Asphalt-Art® para marcaje de suelos. ASA-ORI_Stop_100_100
Aplicar con imprimación para una mayor durabilidad.

Tamaño: 100 x 100 cm

Diseño: autoadhesivo, negro/rojo/blanco

Corte a medida: corte en 8 esquinas

1 Stk.
100 x 100 cm



Asphalt Láminas de marcado artístico



Rasqueta para la aplicación de láminas de marcado autoadhesivas

Tel'on Squeegee Gold para una aplicación fácil y segura de láminas de marcaje autoadhesivas

ASA-Rakel

1 Stk.



Marca botones



Pomo del marcador de aluminio

Botón de marcado de aluminio
Material: Aluminio
Peso 0,375 kg
con eje para insertar \varnothing 20 mm L 50 mm

TEM-12011-MA
0.375 kg
1 Stk.
100 x 100 x 21 mm



Tornillo y clavija

Para 14006MG y 14007MA
Taco de plástico \varnothing 8/14 mm
Tornillo 100 mm largo

TEM-13160-SC
1 Stk.



Clavo de tornillo

Para todos los clavos de marcado excepto 14006 y 14007

TEM-13161-SN
0.02 kg
1 Stk.
105 mm



Botón marcador amarillo

Botón marcador amarillo
Material: PP
Peso 0,20 kg
4 agujeros para tornillos
Sin material de fijación

TEM-14000-MG
0.2 kg
1 Stk.
125 x 150 x 32 mm



Botón marcador amarillo

Botón marcador amarillo
Material: PP
Peso 0,17 kg
4 agujeros para tornillos
Sin material de fijación

TEM-14002-MG
0.17 kg
1 Stk.
120 x 120 x 28 mm



Botón marcador amarillo

Botón marcador amarillo
Material: PP
Peso 0,24 kg
4 agujeros para tornillos
Sin material de fijación

TEM-14003-MG
0.24 kg
1 Stk.
100 x 220 x 32 mm



Botón marcador amarillo

Botón marcador amarillo
Material: PP
Peso 0,12 kg
4 agujeros para tornillos
Sin material de fijación

TEM-14004-MG
0.12 kg
1 Stk.
140 x 120 x 25 mm



Marca botones



Botón marcador blanco

Botón marcador blanco
Material: PP
Peso 0,12 kg
4 agujeros para tornillos
Sin material de fijación

TEM-14004-MW
0.12 kg
1 Stk.
140 x 120 x 25 mm



Botón marcador amarillo

Botón marcador amarillo
Material: ABS
Peso 0,11 kg
2 agujeros para tornillos
Sin material de montaje

TEM-14005-MG
0.11 kg
1 Stk.
105 x 105 x 20 mm



Botón marcador blanco

Botón marcador blanco
Material: ABS
Peso 0,11 kg
2 agujeros para tornillos
Sin material de montaje

TEM-14005-MW
0.11 kg
1 Stk.
105 x 105 x 20 mm



Botón marcador amarillo

Botón marcador amarillo
Material: PP
Peso 0,21 kg
2 agujeros para tornillos
Sin material de fijación

TEM-14006-MG
0.21 kg
1 Stk.
120 x 220 x 28 mm



Pomo del marcador de aluminio

Botón de marcado de aluminio
Material: Aluminio
Peso 0,30 kg
2 orificios para tornillos
Sin material de montaje

TEM-14007-MA
0.3 kg
1 Stk.
120 x 120 x 28 mm



Protección de obras



Señales de plegado



Cono guía



Luces de advertencia



Señales de plegado



Triopan Estándar (igual en los tres lados)
Altura: 70 cm - R1 Reflectante

Acabado: R1 - Reflectante
Altura 70 cm

TRI-200-SO145392

Todos los lados de la señal plegable con la misma impresión.

1 Stk.
70 cm



Triopan Estándar (igual en los tres lados)
Altura: 60 cm - R1 Reflectante

Acabado: R1 - Reflectante
Altura 60 cm

TRI-300.016

Todos los lados de la señal plegable con la misma impresión.

1 Stk.
60 cm



Triopan Estándar (igual en los tres lados)
Altura: 70 cm - R1 Reflectante

Acabado: R1 - Reflectante
Altura 70 cm

TRI-300.017

Todos los lados de la señal plegable con la misma impresión.

1 Stk.
70 cm



Triopan Estándar (igual en los tres lados)
Altura: 90 cm - R1 Reflectante

Acabado: R1 - Reflectante
Altura 90 cm

TRI-300.018

Todos los lados de la señal plegable con la misma impresión.

1 Stk.
90 cm



Triopan Estándar (igual en los tres lados)
Altura: 110 cm - R1 Reflectante

Acabado: R1 - Reflectante
Altura 110 cm

TRI-300.019

Todos los lados de la señal plegable con la misma impresión.

1 Stk.
110 cm



Combinación Triopan (caras impresas de forma diferente)
Altura: 60 cm - R1 Reflectante

Acabado: R1 - Reflectante
Altura 60 cm

TRI-300.036-60R1

Las tres caras se pueden imprimir con símbolos diferentes.

1 Stk.
60 cm



Combinación Triopan (caras impresas de forma diferente)
Altura: 70 cm - R1 Reflectante

Acabado: R1 - Reflectante
Altura 70 cm

TRI-300.037-60R1

Las tres caras se pueden imprimir con símbolos diferentes.

1 Stk.
70 cm

Señales de plegado



Combinación Triopan (caras impresas de forma diferente)
Altura: 90 cm - R1 Reflectante

Acabado: R1 - Reflectante
Altura 90 cm

TRI-300.038-90R1

Las tres caras se pueden imprimir con símbolos diferentes.

1 Stk.
90 cm



Combinación Triopan (caras impresas de forma diferente)
Altura: 110 cm - R1 Reflectante

Acabado: R1 - Reflectante
Altura 110 cm

TRI-300.039-110R1

Las tres caras se pueden imprimir con símbolos diferentes.

1 Stk.
110 cm



Triopan Standard (igual en los tres lados)
Altura: 90 cm - R2 Muy reflectante

Acabado: R2 - Altamente reflectante
Altura: 90 cm
Todos los lados de la señal plegable con la misma impresión.

TRI-310.357

1 Stk.
90 cm



Combinación Triopan (caras impresas de forma diferente)
Altura: 90 cm - R2 Altamente reflectante

Acabado: R2 - Altamente reflectante
Altura 90 cm

TRI-310.359-90R2

Las tres caras se pueden imprimir con símbolos diferentes.

1 Stk.
90 cm



Triopan Standard (igual en los tres lados)
Altura: 70 cm - R2 Muy reflectante

Acabado: R2 - Altamente reflectante
Altura 70 cm

TRI-323.760

Todos los lados de la señal plegable con la misma impresión.

1 Stk.
70 cm



Combinación Triopan (caras impresas de forma diferente)
Altura: 70 cm - R2 Altamente reflectante

Acabado: R2 - Altamente reflectante
Altura 70 cm

TRI-324.508-70R2

Las tres caras se pueden imprimir con símbolos diferentes.

1 Stk.
70 cm



Combinación Triopan (caras impresas de forma diferente)
Altura: 60 cm - R2 Altamente reflectante

Acabado: R2 - Altamente reflectante
Altura 60 cm

TRI-324.600-60R2

Las tres caras se pueden imprimir con símbolos diferentes.

1 Stk.
60 cm



Señales de plegado



Triopan Standard (igual en los tres lados)
Altura: 60 cm - R2 Altamente reflectante

Acabado: R2 - Altamente reflectante
Altura 60 cm

TRI-325.511

Todos los lados de la señal plegable con la misma impresión.

1 Stk.
60 cm



Triopan Standard (igual en los tres lados)
Altura: 110 cm - R2 Altamente reflectante

Acabado: R2 - Altamente reflectante
Altura 110 cm

TRI-328.562

Todos los lados de la señal plegable con la misma impresión.

1 Stk.
110 cm



Combinación Triopan (caras impresas de forma diferente)
Altura: 110 cm - R2 Altamente reflectante

Acabado: R2 - Altamente reflectante
Altura 110 cm

TRI-328.563-110R2

Las tres caras se pueden imprimir con símbolos diferentes.

1 Stk.
110 cm



Marcado Triopan (igual en los tres lados)
Altura: 70 cm - R1 Reflectante

Señal plegable TRIOPAN Marcado
Versión R1 - Reflectante
Altura 70 cm

TRI-800.017

Todos los lados de la señal plegable con la impresión Marking.

1 Stk.
70 cm



Marcado Triopan (igual en los tres lados)
Altura: 90 cm - R1 Reflectante

Señal plegable TRIOPAN Marcado
Versión R1 - Reflectante
Altura 90 cm

TRI-800.370

Todos los lados de la señal plegable con la impresión Marking.

1 Stk.
90 cm



Marcado triopan (igual en los tres lados)
Altura: 70 cm - Normal

Señal plegable TRIOPAN Marcado
Versión: Normal - (no reflectante)
Altura 70 cm

TRI-800.650

Todos los lados de la señal plegable con la impresión Trabajador de la construcción y el texto Marcado debajo.

1 Stk.
70 cm



Triopan Standard 60 cm versión normal

Acabado: N - No reflectante
Altura 60 cm

TRI-STA-300.011-60N

Todos los lados de la señal plegable con la misma impresión.
Versión para uso diurno con triángulo de señalización rojo fluorescente.
Rango de aplicación hasta -35 grados Celsius.

1 Stk.
60 cm

Señales de plegado



Triopan Standard 70 cm versión normal

Acabado: N - No reflectante
Altura 70 cm

TRI-STA-300.012-70N

Todos los lados de la señal plegable con la misma impresión.
Versión para uso diurno con triángulo de señalización rojo fluorescente.
Campo de aplicación hasta -35 grados Celsius.

1 Stk.
70 cm



Triopan Standard 90 cm versión normal

Acabado: N - No reflectante
Altura 90 cm

TRI-STA-300.013-90N

Todos los lados de la señal plegable con la misma impresión.
Versión para uso diurno con triángulo de señalización rojo fluorescente.
Campo de aplicación hasta -35 grados Celsius.

1 Stk.
90 cm



Triopan Standard 110 cm versión normal

Acabado: N - No reflectante
Altura 110 cm

TRI-STA-300.014-110N

Todos los lados de la señal plegable con la misma impresión.
Versión para uso diurno con triángulo de señalización rojo fluorescente.
Rango de funcionamiento hasta -35 grados Celsius.

1 Stk.
110 cm



Triopan combi 60 cm versión normal

Acabado: N - No reflectante
Altura 60 cm

TRI-STA-300.031-60N

Los tres lados se pueden imprimir con símbolos diferentes.
Versión para uso diurno con triángulo de advertencia rojo fluorescente.
Campo de aplicación hasta -35 grados Celsius.

1 Stk.
60 cm



Triopan combi 70 cm versión normal

Acabado: N - No reflectante
Altura 70 cm

TRI-STA-300.032-70N

Los tres lados se pueden imprimir con símbolos diferentes.
Versión para uso diurno con triángulo de advertencia rojo fluorescente.
Campo de aplicación hasta -35 grados Celsius.

1 Stk.
70 cm



Triopan combi 90 cm versión normal

Acabado: N - No reflectante
Altura 90 cm

TRI-STA-300.033-90N

Los tres lados se pueden imprimir con símbolos diferentes.
Versión para uso diurno con triángulo de advertencia rojo fluorescente.
Campo de aplicación hasta -35 grados Celsius.

1 Stk.
90 cm



Triopan combi 110 cm versión normal

Acabado: N - No reflectante
Altura 110 cm

TRI-STA-300.034-110N

Los tres lados se pueden imprimir con símbolos diferentes.
Versión para uso diurno con triángulo de advertencia rojo fluorescente.
Rango de aplicación hasta -35 grados Celsius.

1 Stk.
110 cm



Cono guía



Luz diurna del cono de guía - altura: 200 mm

Cono de tráfico, luz del día, rojo / blanco, altura: 200 mm

SHA-3L200
0.2 kg
1 Stk.
200 x 160 x 160 mm



Luz diurna del cono de guía - altura: 320 mm

Cono de tráfico, luz del día, rojo / blanco, altura: 320 mm

SHA-3L320
0.5 kg
1 Stk.
320 x 227 x 227 mm



Luz diurna del cono de guía - altura: 500 mm

Cono de tráfico, luz del día, rojo / blanco, altura: 500 mm

SHA-3L500
1.2 kg
1 Stk.
500 x 300 x 300 mm



Luz diurna del cono de guía - altura: 500 mm

Cono guía de luz diurna, rojo / blanco reflectante, altura: 500 mm

SHA-3L500RS2
1.3 kg
1 Stk.
500 x 300 x 300 mm



Cono guía de una pieza según TL - Altura: 500 mm

Cono guía de una pieza según TL, lámina tipo 1, altura: 500 mm

SHA-3L500TL
2.5 kg
1 Stk.
500 x 300 x 300 mm



Cono de tráfico de una pieza según TL - altura: 500 mm - con 2 bandas totalmente reflectantes de película tipo RA2/B

Cono de tráfico BAST probado según TL - de una pieza de material de PVC resistente buena estabilidad, apilable con 2 bandas totalmente reflectantes de película tipo RA2/B Color: rojo / blanco

SHA-3L500TL2
2.5 kg
1 Stk.
500 x 300 x 300 mm



Cono de tráfico de dos piezas buena estabilidad, apilable, placa base de material reciclado, altura: 500 mm, color de los anillos de lámina: blanco

Altura: 500 mm, color de las anillas: blanco

SHA-3L530RS2
5.24 kg
1 Stk.
500 x 300 x 300 mm

Cono guía



Cono de tráfico de dos piezas según TL con revestimiento de lámina reflectante - altura 500 mm - tipo de lámina1

Cono de guiado en dos partes según TL con cubierta de lámina reflectante, altura: 500 mm, lámina tipo 1

SHA-3L530TL
2.7 kg
1 Stk.
500 x 300 x 300 mm



Cono de guía en dos partes según TL con cubierta de lámina reflectante - altura 500 mm

Cono de tráfico de dos partes según TL con cubierta de lámina reflectante, altura: 500 mm, lámina tipo 2

SHA-3L530TL2
2.7 kg
1 Stk.
500 x 300 x 300 mm



Cono de tráfico de dos piezas buena estabilidad, apilable, placa base de material reciclado, altura: 750 mm, color de los anillos de lámina: blanco

Altura: 750 mm, color de las anillas: blanco

SHA-3L730RS2
5.11 kg
1 Stk.
750 x 400 x 400 mm



Cono de tráfico de dos piezas según TL con revestimiento de lámina reflectante - altura 750 mm - tipo de lámina1

Cono de tráfico de dos partes según TL con cubierta de lámina reflectante, altura: 750 mm, lámina tipo 1

SHA-3L730TL
5.31 kg
1 Stk.
750 x 400 x 400 mm



Cono de guía en dos partes según TL con revestimiento de lámina reflectante - altura 750 mm

Cono de tráfico de dos partes según TL con cubierta de lámina reflectante, altura: 750 mm, lámina tipo 2

SHA-3L730TL2
5.31 kg
1 Stk.
750 x 400 x 400 mm



Luz diurna del cono de guía - altura: 750 mm

Cono de tráfico, luz del día, rojo / blanco, altura: 750 mm

SHA-3L750
3.2 kg
1 Stk.
750 x 400 x 400 mm



Luz diurna del cono de guía - altura: 750 mm

Cono de tráfico luz de día, rojo / blanco reflectante, altura: 750 mm

SHA-3L750RS2
3.3 kg
1 Stk.
750 x 400 x 400 mm



Cono guía



Cono guía de una pieza según TL - Altura: 750 mm

Cono guía de una pieza según TL, lámina tipo 1, altura: 750 mm

SHA-3L750TL
5 kg
1 Stk.
750 x 400 x 400 mm



Cono guía de una pieza según TL - Altura: 750 mm

Cono guía de una pieza según TL, lámina tipo 2, altura: 750 mm

SHA-3L750TL2
5 kg
1 Stk.
750 x 400 x 400 mm



Cono guía 320 mm

PVC, 320 mm, 0,64 kg
lámina retrorreflectante
Clase RA 2

TEM-12903 ER
0.84 kg
1 Stk.



Cono guía 500 mm

PVC, 500 mm, 1,30 kg
lámina retrorreflectante
Clase RA 2

TEM-12906 ZR
1.3 kg
1 Stk.



Cono guía de 750 mm

PVC, 750 mm, 3,20 kg
lámina retrorreflectante
Clase RA 2

TEM-12909 ZR
3.2 kg
1 Stk.



Luces de advertencia



Luz de advertencia para obras - óptica naranja

Luz de advertencia para obras
Óptica amarilla

SHA-31211G
6 kg
1 Stk.
5.000 x 47 x 47 mm



Luz de advertencia para obras - óptica roja

Luz de advertencia para obras
Óptica roja

SHA-31211R
1.1 kg
1 Stk.
350 x 180 x 80 mm



Luminaria de balizamiento TL PowerNox, probada por BAST, emisión de luz unilateral, amarilla

Baliza luminosa TL PowerNox
BAST probado
emisión de luz unilateral
óptica amarilla

SHA-33NOXG1
0.9 kg
1 Stk.
290 x 260 x 80 mm



Luminaria de balizamiento TL PowerNox, probada por BAST, emisión de luz por las dos caras, amarilla

Baliza luminosa TL PowerNox
BAST probado
emisión de luz doble cara
óptica amarilla

SHA-33NOXG2
0.9 kg
1 Stk.
290 x 260 x 80 mm



Luminaria de balizamiento TL PowerNox, probada por BAST, emisión de luz unilateral, roja

Baliza luminosa TL PowerNox
BAST probado
emisión de luz unilateral
óptica roja

SHA-33NOXR1
0.9 kg
1 Stk.
290 x 260 x 80 mm



Luminaria de balizamiento TL PowerNox, probada por BAST, emisión de luz por las dos caras, roja

Baliza luminosa TL PowerNox
BAST probado
Emisión de luz de doble cara
óptica roja

SHA-33NOXR2
0.9 kg
1 Stk.
290 x 260 x 80 mm

Kein Bild verfügbar!

Bitte beachten Sie die
Dokumente unter
Downloads / Pdf Docs

No picture available!

Please have a look for the
documents you will find under
Downloads / Pdf Docs

Bola de fuego Triopan Amarillo

Funciones: Flash único

Datos técnicos: Intensidad luminosa 280 cd,

color de la luz: Amarillo

Velocidad de destello: 60 destellos/min.

Tiempo de funcionamiento con el equipo a 20 grados y 6 pilas AA: Un destello aprox. 45 horas

TRI-329.921



Luces de advertencia



Bola de fuego Triopan Amarillo

Funciones: Flash único
Datos técnicos: Intensidad luminosa 280 cd,
color de la luz: Amarillo
Velocidad de destello: 60 destellos/min.
Tiempo de funcionamiento con el equipo a 20 grados y 6 pilas AA: Un destello aprox. 45 horas

TRI-760.000



Bola de fuego Triopan Verde

Funciones: Flash único
Datos técnicos: Intensidad luminosa 280 cd,
color de la luz: Verde
Velocidad de destello: 60 destellos/min.
Tiempo de funcionamiento con el equipo a 20 grados y 6 pilas AA: Un destello aprox. 45 horas

TRI-760.022



Bola de fuego Triopan Azul

Funciones: Flash único
Datos técnicos: Intensidad luminosa 280 cd,
color de la luz: Azul
Velocidad de destello: 60 destellos/min.
Tiempo de funcionamiento con el equipo a 20 grados y 6 pilas AA: Un destello aprox. 45 horas

TRI-760.033



Triopan Helios Master amarillo de 2 caras

Funciones: Flash simple, doble y triple
Carcasa de batería doble (sin soporte), soporte grande, super LED con eficiencia energética y vida útil extremadamente altas, sin cambio de bombilla
Intensidad luminosa 270 cd, color de la luz amarillo, velocidad de destello 60 flashes/min.

TRI-777.784



Triopan Helios Master verde de 2 caras

Funciones: Flash simple, doble y triple
Carcasa de batería doble (sin soporte), soporte grande, super LED con eficiencia energética extremadamente alta y larga vida útil, sin cambio de bombilla
Intensidad luminosa 270 cd, color de la luz verde, velocidad de destello 60 flashes/min.

TRI-777.791



Triopan Helios Master rojo de 2 caras

Funciones: Flash simple, doble y triple
Carcasa de batería doble (sin soporte), soporte grande, super LED con eficiencia energética extremadamente alta y larga vida útil, sin cambio de bombilla
Intensidad luminosa 270 cd, color de la luz rojo, velocidad de destello 60 flashes/min.

TRI-777.793



Triopan Helios Master azul de 2 caras

Funciones: Flash simple, doble y triple
Carcasa de batería doble (sin soporte), soporte grande, super LED con eficiencia energética y vida útil extremadamente altas, sin cambio de bombilla
Intensidad luminosa 270 cd, color de la luz amarillo, velocidad de destello 60 flashes/min.

TRI-777.795



Luces de advertencia



Triopan Helios Master rojo/blanco de dos caras

Funciones: Flash simple, doble y triple
Carcasa de batería doble (sin soporte), soporte grande, super LED con eficiencia energética extremadamente alta y larga vida útil, sin cambio de bombilla
Intensidad luminosa 270 cd, color de la luz rojo, velocidad de destello 60 flashes/min.

TRI-777.797



Triopan Helios Master blanco de 2 caras

Funciones: Flash simple, doble y triple
Carcasa de batería doble (sin soporte), soporte grande, super LED con eficiencia energética y vida útil extremadamente altas, sin cambio de bombilla
Intensidad luminosa 270 cd, color de la luz amarillo, velocidad de destello 60 flashes/min.

TRI-777.799



Triopan Helios Master RF amarillo de 2 lados sin interruptor externo

Funciones:- Flash simple, doble y triple
- Luz de fondo
- Luz de superficie, luz de marcha, tormenta eléctrica/generador aleatorio

TRI-777.801

Intensidad luminosa 350 cd, color de la luz amarillo, velocidad de destello 60 flash/min.



Triopan Helios Master amarillo/rojo de 2 caras

Funciones: Flash simple, doble y triple
Carcasa de batería doble (sin soporte), soporte grande, super LED con eficiencia energética y vida útil extremadamente altas, sin cambio de bombilla
Intensidad luminosa 270 cd, color de la luz amarillo/rojo, velocidad de destello 60 flashes/min.

TRI-777.805



Bola de fuego Triopan Rojo

Funciones: Flash único
Datos técnicos: Intensidad luminosa 280 cd, color de la luz: Rojo
Velocidad de destello: 60 destellos/min.
Tiempo de funcionamiento con el equipo a 20 grados y 6 pilas AA: Un destello aprox. 45 horas

TRI-777.901



LED fotovoltaico



Visión Solar 01

Ideal para el montaje en barreras de seguridad de hormigón o mampostería en carretera. Aumenta considerablemente la seguridad en caso de niebla, lluvia u oscuridad.
LED solar montado en superficie - carcasa de policarbonato - sólo se puede pasar por encima con restricciones

STE-04-1110-010

10 Stk.



Visión Solar 02

Marcador solar que debe instalarse en la superficie mediante la perforación de un orificio. Apto para pasar por encima, dependiendo del tipo de carcasa modular.
LED solar empotrado - carcasa de policarbonato - se puede pasar por encima con una carga de tráfico media.

STE-04-2110-010

330 g

6 Stk.

128 x 128 x 32 mm



Solar Vision 02 Regular (anillo rvs)

Marcador solar que debe instalarse en la superficie mediante la perforación de un orificio. Apto para pasar por encima, dependiendo del tipo de carcasa modular.
LED solar empotrado - carcasa de policarbonato - se puede pasar por encima con una carga de tráfico media.

STE-04-2120-010

415 g

6 Stk.

128 x 128 x 32 mm



Solar Vision 02 Regular (anillo rvs)

Marcador solar que debe instalarse en la superficie mediante la perforación de un orificio. Apto para pasar por encima, dependiendo del tipo de carcasa modular.
LED solar empotrado - carcasa de policarbonato - se puede pasar por encima con una carga de tráfico media.

STE-04-2130-010

900 g

6 Stk.

156 x 156 x 35 mm



Visión Solar 03

Un marcador solar para instalar en elementos y aceras o en lugares donde no entre en contacto con tráfico pesado.
LED solar empotrado - carcasa de policarbonato - se puede pasar por encima con una carga de tráfico media.

STE-04-3110-10

155 g

10 Stk.

84 x 84 x 25 mm



Solar Vision 03 con bandeja de instalación

Un marcador solar para instalar en elementos y aceras o en lugares donde no entre en contacto con tráfico pesado.
LED solar empotrado - carcasa de policarbonato - se puede pasar por encima con una carga de tráfico media.

STE-04-3910-10

205 g

10 Stk.

84 x 84 x 25 mm



Visión Solar 04

Un marcador solar para instalar en elementos y aceras o en lugares donde no entre en contacto con tráfico pesado.
LED solar empotrado - carcasa de policarbonato - se puede pasar por encima con una carga de tráfico media.

STE-04-4110-10

175 g

10 Stk.

84 x 84 x 25 mm



LED fotovoltaico



Solar Vision 04 con bandeja de instalación

Un marcador solar para instalar en elementos y aceras o en lugares donde no entre en contacto con tráfico pesado.
LED solar empotrado - carcasa de policarbonato - se puede pasar por encima con una carga de tráfico media.

STE-4-4910-010
225 g
10 Stk.
84 x 84 x 25 mm



Marcaciones de carril Señales de visibilidad



Señal visible grande, naranja

Señal visual para la demarcación de calzadas.

260 x 160 x 600 mm
PP-PE, 0,84 kg

TEM-14206-GG
0.84 kg
1 Stk.
260 x 160 x 600 mm



Señal visible pequeña, naranja

Señal visual para la demarcación de calzadas.

260 x 160 x 280 mm
PP-PE, 0,70 kg

TEM-14207-KR
0.7 kg
1 Stk.
260 x 160 x 280 mm



Leitschwellen



Guía umbral amarillo

Badén de PP fabricado en PP. Para separar superficies de carretera por las que no se debe circular.

Sin material de fijación

TEM-14202-SO
2.4 kg
1 Stk.
1.170 x 50 x 50 mm



Umbral blanco

Badén de PP fabricado en PP. Para separar superficies de carretera por las que no se debe circular.

Sin material de fijación

TEM-14202-SW
2.4 kg
1 Stk.
1.170 x 50 x 50 mm



Umbral de orientación goma.

Badén de goma. Para separar las superficies de carretera por las que no se debe circular.

Sin material de fijación

TEM-14260-UN
5.5 kg
1 Stk.
1.000 x 150 x 60 mm



Flexipfosten

El ojal de tornillo hecho de PP



Ojal roscado de polipropileno con rosca M 36

TEM-13174-HS

1 Stk.

Adaptador para Flexipost® negro



Adaptador PP para diámetro 80 mm con rosca M 36

TEM-13194-AD

1 Stk.

Set de fijación para Flexipost®



TEM-13359-S3

1 Stk.

Tornillo de llave con espiga 10/18 mm



Juego de 3 tornillos con llave para fijación. Tres tornillos con tres tacos 10/18 mm.

TEM-13359-SZ

0.08 kg
3 Stk.

Flexipfosten® naranja 1000 mm con tiras reflectantes



El Flexipost® es un poste de barrera automontable fabricado con poliuretano extremadamente resistente. Estos postes son elásticos como el caucho cuando se golpean o ruedan sobre ellos.

TEM-14211-FP

1.84 kg
1 Stk.
1.000 mm

Flexipfosten® naranja 750 mm con tiras reflectantes



El Flexipost® es un poste de barrera automontable fabricado con poliuretano extremadamente resistente. Estos postes son elásticos como el caucho cuando se golpean o ruedan sobre ellos.

TEM-14212-FP

1.32 kg
1 Stk.
750 mm

Flexipfosten® naranja 450 mm con tiras reflectantes



El Flexipost® es un poste de barrera automontable fabricado con poliuretano extremadamente resistente. Estos postes son elásticos como el caucho cuando se golpean o ruedan sobre ellos.

TEM-14214-FP

0.93 kg
1 Stk.
450 mm



Flexipfosten

Flexipfosten® naranja 300 mm con tiras reflectantes



El Flexipost® es un poste de barrera automontable fabricado con poliuretano extremadamente resistente. Estos postes son elásticos como el caucho cuando se golpean o ruedan sobre ellos.

TEM-14215-FP
0.69 kg
1 Stk.
300 mm

Flexipfosten® negro 1000 mm con tiras reflectantes en amarillo



El Flexipost® es un poste de barrera automontable fabricado con poliuretano extremadamente resistente. Estos postes son elásticos como el caucho cuando se golpean o ruedan sobre ellos.

TEM-14221-SG
1.84 kg
1 Stk.
1.000 mm

Flexipfosten® negro 1000 mm con tiras reflectantes



El Flexipost® es un poste de barrera automontable fabricado con poliuretano extremadamente resistente. Estos postes son elásticos como el caucho cuando se golpean o ruedan sobre ellos.

TEM-14221-SS
1.84 kg
1 Stk.
1.000 mm

Flexipfosten® negro 750 mm con tiras reflectantes en amarillo



El Flexipost® es un poste de barrera automontable fabricado con poliuretano extremadamente resistente. Estos postes son elásticos como el caucho cuando se golpean o ruedan sobre ellos.

TEM-14222-SG
1.32 kg
1 Stk.
750 mm

Flexipfosten® negro 750 mm con tiras reflectantes



El Flexipost® es un poste de barrera automontable fabricado con poliuretano extremadamente resistente. Estos postes son elásticos como el caucho cuando se golpean o ruedan sobre ellos.

TEM-14222-SS
1.32 kg
1 Stk.
750 mm

Flexipost® amarillo 1000 mm con bandas reflectantes



El Flexipost® es un poste de barrera automontable fabricado con poliuretano extremadamente resistente. Estos postes son elásticos como el caucho cuando se golpean o ruedan sobre ellos.

TEM-14241-FP
1.84 kg
1 Stk.
1.000 mm

Flexipfosten® amarillo 1000 mm con tiras negras



El Flexipost® es un poste de barrera automontable fabricado con poliuretano extremadamente resistente. Estos postes son elásticos como el caucho cuando se golpean o ruedan sobre ellos.

TEM-14241-GS
1.84 kg
1 Stk.
1.000 mm



Flexipfosten



Flexipfosten® amarillo 750 mm con tiras reflectantes

El Flexipost® es un poste de barrera automontable fabricado con poliuretano extremadamente resistente. Estos postes son elásticos como el caucho cuando se golpean o ruedan sobre ellos.

TEM-14242-FP
1.32 kg
1 Stk.
750 mm



Flexipfosten® amarillo 750 mm con tiras negras

El Flexipost® es un poste de barrera automontable fabricado con poliuretano extremadamente resistente. Estos postes son elásticos como el caucho cuando se golpean o ruedan sobre ellos.

TEM-14242-GS
1.32 kg
1 Stk.
750 mm



Flexipfosten® amarillo 450 mm con tiras reflectantes

El Flexipost® es un poste de barrera automontable fabricado con poliuretano extremadamente resistente. Estos postes son elásticos como el caucho cuando se golpean o ruedan sobre ellos.

TEM-14244-FP
0.93 kg
1 Stk.
450 mm



Flexipfosten® amarillo 450 mm con tiras negras

El Flexipost® es un poste de barrera automontable fabricado con poliuretano extremadamente resistente. Estos postes son elásticos como el caucho cuando se golpean o ruedan sobre ellos.

TEM-14244-GS
0.93 kg
1 Stk.
450 mm



Flexipfosten® amarillo 300 mm con tiras reflectantes

El Flexipost® es un poste de barrera automontable fabricado con poliuretano extremadamente resistente. Estos postes son elásticos como el caucho cuando se golpean o ruedan sobre ellos.

TEM-14245-FP
0.69 kg
1 Stk.
300 mm



Flexipfosten® amarillo 300 mm con tiras negras

El Flexipost® es un poste de barrera automontable fabricado con poliuretano extremadamente resistente. Estos postes son elásticos como el caucho cuando se golpean o ruedan sobre ellos.

TEM-14245-GS
0.69 kg
1 Stk.
300 mm



Flexipfosten® negro 300 mm con tiras reflectantes en amarillo

El Flexipost® es un poste de barrera automontable fabricado con poliuretano extremadamente resistente. Estos postes son elásticos como el caucho cuando se golpean o ruedan sobre ellos.

TEM-14282-SG
0.69 kg
1 Stk.
300 mm



Flexipfosten

Flexipfosten® negro 300 mm con tiras reflectantes



El Flexipost® es un poste de barrera automontable fabricado con poliuretano extremadamente resistente. Estos postes son elásticos como el caucho cuando se golpean o ruedan sobre ellos.

TEM-14282-SS
0.69 kg
1 Stk.
300 mm

Flexipfosten® negro 450 mm con tiras reflectantes en amarillo



El Flexipost® es un poste de barrera automontable fabricado con poliuretano extremadamente resistente. Estos postes son elásticos como el caucho cuando se golpean o ruedan sobre ellos.

TEM-14284-SG
0.93 kg
1 Stk.
450 mm

Flexipfosten® negro 450 mm con tiras reflectantes



El Flexipost® es un poste de barrera automontable fabricado con poliuretano extremadamente resistente. Estos postes son elásticos como el caucho cuando se golpean o ruedan sobre ellos.

TEM-14284-SS
0.93 kg
1 Stk.
450 mm

Flexipfosten® blanco 1000 mm con tiras reflectantes azules



El Flexipost® es un poste de barrera automontable fabricado con poliuretano extremadamente resistente. Estos postes son elásticos como el caucho cuando se golpean o ruedan sobre ellos.

TEM-14931-BW
1.48 kg
1 Stk.
1.000 mm

Flexipfosten® blanco 1000 mm con rayas reflectantes rojas



El Flexipost® es un poste de barrera automontable fabricado con poliuretano extremadamente resistente. Estos postes son elásticos como el caucho cuando se golpean o ruedan sobre ellos.

TEM-14931-UV
1.48 kg
1 Stk.
1.000 mm

Flexipfosten® blanco 750 mm con rayas reflectantes azules



El Flexipost® es un poste de barrera automontable fabricado con poliuretano extremadamente resistente. Estos postes son elásticos como el caucho cuando se golpean o ruedan sobre ellos.

TEM-14932-BW
1.32 kg
1 Stk.
750 mm

Flexipfosten® blanco 750 mm con rayas reflectantes rojas



El Flexipost® es un poste de barrera automontable fabricado con poliuretano extremadamente resistente. Estos postes son elásticos como el caucho cuando se golpean o ruedan sobre ellos.

TEM-14932-UV
1.32 kg
1 Stk.
750 mm



Flexipfosten

Flexipfosten® blanco 450 mm con rayas reflectantes azules



El Flexipost® es un poste de barrera automontable fabricado con poliuretano extremadamente resistente. Estos postes son elásticos como el caucho cuando se golpean o ruedan sobre ellos.

TEM-14934-BW
0.93 kg
1 Stk.
450 mm

Flexipfosten® blanco 450 mm con rayas reflectantes rojas



El Flexipost® es un poste de barrera automontable fabricado con poliuretano extremadamente resistente. Estos postes son elásticos como el caucho cuando se golpean o ruedan sobre ellos.

TEM-14934-UV
0.93 kg
1 Stk.
450 mm

Flexipfosten® blanco 300 mm con tiras reflectantes azules



El Flexipost® es un poste de barrera automontable fabricado con poliuretano extremadamente resistente. Estos postes son elásticos como el caucho cuando se golpean o ruedan sobre ellos.

TEM-14935-BW
0.69 kg
1 Stk.
300 mm

Flexipfosten® blanco 300 mm con rayas reflectantes rojas



El Flexipost® es un poste de barrera automontable fabricado con poliuretano extremadamente resistente. Estos postes son elásticos como el caucho cuando se golpean o ruedan sobre ellos.

TEM-14935-UV
0.69 kg
1 Stk.
300 mm



Flexible Verkehrspoller



Pilona urbana flexible antracita

Bolardos de diseño para zonas céntricas. También disponibles con el escudo o logotipo de su ciudad o municipio.

Color: Verde oliva

Material: Plástico Plástico

Material de montaje: Toma de tierra de aluminio - PZ 1

ELB_03.03.0519

1 Stk.
800 mm



Bolardo lápiz flexible - amarillo

Ideal para colegios y guarderías.

Color: Amarillo

Material: Plástico

Material de montaje: Toma de tierra de aluminio - PZ 1

ELB-03.03.0472

1 Stk.
1.000 mm



Bolardo lápiz flexible - azul

Ideal para colegios y guarderías.

Color: azul

Material: azul: Plástico

Material de montaje: Toma de tierra de aluminio - PZ 1

ELB-03.03.0473

1 Stk.
1.000 mm



Bolardo lápiz flexible - verde

Ideal para colegios y guarderías.

Color: verde

Material: Plástico

Material de montaje: Toma de tierra de aluminio - PZ 1

ELB-03.03.0474

1 Stk.
1.000 mm



Bolardo lápiz flexible - verde

Ideal para colegios y guarderías.

Color: rojo

Material: rojo Plástico

Material de montaje: Toma de tierra de aluminio - PZ 1

ELB-03.03.0475

1 Stk.
1.000 mm



Bolardo flexible Bernd naranja con rayas blancas - 1000 mm

Pilona flexible con un diámetro de 80 mm para una amplia gama de aplicaciones, con reflectores de lámina blanca y reflectores de perlas de vidrio.

Color: Naranja

Material: Naranja: Plástico

Material de montaje: Toma de tierra de aluminio - PZ 1

ELB-03.03.0476

1.65 kg
4 Stk.
1.000 mm



Bolardo flexible BERND verde con rayas blancas - 1000 mm

Pilona flexible con un diámetro de 80 mm para una amplia gama de aplicaciones, con reflectores de lámina blanca y reflectores de perlas de vidrio.

Color: Verde

Material: Verde Plástico

Material de montaje: Toma de tierra de aluminio - PZ 1

ELB-03.03.0478

1.65 kg
4 Stk.
1.000 mm



Flexible Verkehrspoller



Bolardo flexible BERND blanco con rayas azules - 1000 mm

Pilona flexible con un diámetro de 80 mm para una amplia gama de aplicaciones, con reflectores de lámina azul y reflectores de perlas de vidrio.

Color: Blanco

Material: Blanco: Plástico

Material de montaje: Toma de tierra de aluminio - PZ 1

ELB-03.03.0482
1.65 kg
4 Stk.
1.000 mm



Pilona flexible SUMO naranja con rayas blancas

Pilona flexible con un gran diámetro de 130 mm para una amplia gama de aplicaciones, con reflectores de lámina blanca y reflectores de perlas de vidrio.

Color: Naranja

Material: Naranja: Plástico

Material de montaje: Toma de tierra de aluminio - PZ 1

ELB-03.03.0510
1 Stk.
800 mm



Pilona flexible SUMO verde con rayas blancas

Pilona flexible con un gran diámetro de 130 mm para una amplia gama de aplicaciones, con reflectores de lámina blanca y reflectores de perlas de vidrio.

Color: Verde

Material: Verde Plástico

Material de montaje: Toma de tierra de aluminio - PZ 1

ELB-03.03.0512
1 Stk.
800 mm



Pilona flexible SUMO negra con rayas blancas

Pilona flexible con un gran diámetro de 130 mm para una amplia gama de aplicaciones, con reflectores de lámina blanca y reflectores de perlas de vidrio.

Color: Negro

Material: Negro: Plástico

Material de montaje: Toma de tierra de aluminio - PZ 1

ELB-03.03.0513
1 Stk.
800 mm



Pilona flexible SUMO verde con rayas blancas

Pilona flexible con un gran diámetro de 130 mm para una amplia gama de aplicaciones, con reflectores de lámina blanca y reflectores de perlas de vidrio.

Color: Amarillo

Material: Amarillo: Plástico

Material de montaje: Toma de tierra de aluminio - PZ 1

ELB-03.03.0515
1 Stk.
800 mm



Pilona urbana flexible antracita

Elegante diseño urbano para zonas céntricas. Con lámina retrorreflectante y reflectores de perlas de vidrio.

Color: Antracita

Material: Plástico Plástico

Material de montaje: Toma de tierra de aluminio - PZ 1

ELB-03.03.0518
1 Stk.
800 mm



Toma de tierra de aluminio

Para montar bolardos de tráfico flexibles.

Altura: 100 mm
Diámetro: 22 mm

ELB-03.03.0520
1 Stk.
100 mm



Flexible Verkehrspoller



Toma de tierra de acero M16

Para montar bolardos de tráfico flexibles.

ELB-03.03.0521

Altura: 130 mm
Diámetro 28 mm

1 Stk.
130 mm



Toma de tierra para bolardos de aluminio

Para montar bolardos de tráfico flexibles.

ELB-03.03.0522

[b | Material:[b/] Acero

1 Stk.



Toma de tierra para bolardos de aluminio

Para montar bolardos de tráfico flexibles.

ELB-03.03.0523

Altura: 70 mm
Diámetro: 50 mm

1 Stk.
70 mm



Bolardo flexible BERND blanco con rayas rojas - 1000 mm

Pilona flexible con un diámetro de 80 mm para una amplia gama de aplicaciones, con reflectores de lámina roja y reflectores de perlas de vidrio.

ELB-03.03.0528

Color: Blanco

1.65 kg

Material: Blanco: Plástico

4 Stk.

Material de montaje: Toma de tierra de aluminio - PZ 1

1.000 mm



Taller y almacén



Estación de limpieza Clean Tower Flexi rojo

El CleanTower Flexi es ideal para todas las áreas en las que se necesitan diferentes accesorios de limpieza.
Incluye escoba, recogedor y cepillo de mano,
5 orificios en la placa base para fijaciones al suelo o ruedas.

MYL-10001043
25 kg
1 Stk.
40 x 190 cm



Estación de limpieza Clean Tower Flexi negro

El CleanTower Flexi es ideal para todas las áreas en las que se necesitan diferentes accesorios de limpieza.
Incluye escoba, recogedor y cepillo de mano,
5 orificios en la placa base para fijaciones al suelo o ruedas.

MYL-10001044
25 kg
1 Stk.
40 x 190 cm



Estación de limpieza Clean Tower Flexi silver

El CleanTower Flexi es ideal para todas las áreas en las que se necesitan diferentes accesorios de limpieza.
Incluye escoba, recogedor y cepillo de mano,
5 orificios en la placa base para fijaciones al suelo o ruedas.

MYL-10001045
25 kg
1 Stk.
40 x 190 cm



Estación de limpieza Clean Tower Flexi amarillo

El CleanTower Flexi es ideal para todas las áreas en las que se necesitan diferentes accesorios de limpieza.
Incluye escoba, recogedor y cepillo de mano,
5 orificios en la placa base para fijaciones al suelo o ruedas.

MYL-10001046
25 kg
1 Stk.
40 x 190 cm



Vestimenta de seguridad



chaquetas



Pantalones



Camisetas y sudaderas



chaquetas



REFLECTIQ Chaqueta de trabajo de alta visibilidad PSA 2 - amarillo de advertencia/antracita

- con función EasyBrand gracias a la opción de acabado certificado en la espalda
- Elementos de contraste: inserciones laterales en la parte delantera y trasera, dobladillo trasero, delantero y de las mangas, inserción en la parte superior del brazo
- Cremalleras y botones de presión: color negro para todas las combinaciones de colores

KUB_1207 8340-3497

1 Stk.



REFLECTIQ Chaqueta de trabajo de alta visibilidad PSA 2 - naranja de advertencia/azul oscuro

- con corte ceñido al cuerpo
- con bolsillo EasyBrand en el pecho - para una fácil personalización
- Elementos de contraste: zona del dobladillo en torso y mangas, canesú delantero y trasero, refuerzos de CORDURA
- Elástico: color negro para todas las combinaciones de colores

KUB_1207 8340-3748

1 Stk.



Chaqueta de trabajo REFLECTIQ High-Vis PSA 2 - naranja de advertencia/antracita

- con función EasyBrand gracias a la opción de acabado certificado en la espalda
- Elementos de contraste: inserciones laterales en la parte delantera y trasera, dobladillo trasero, delantero y de las mangas, inserción en la parte superior del brazo
- Cremalleras y botones de presión: color negro para todas las combinaciones de colores

KUB_1207 8340-3797

1 Stk.



REFLECTIQ Chaqueta de trabajo de alta visibilidad PSA 2 - rojo de advertencia/antracita

- con corte ceñido al cuerpo
- con bolsillo EasyBrand en el pecho - para una fácil personalización
- Elementos de contraste: zona del dobladillo en torso y mangas, canesú delantero y trasero, refuerzos de CORDURA
- Elástico: color negro para todas las combinaciones de colores

KUB_1207 8341-5499

1 Stk.



REFLECTIQ Chaqueta alta visibilidad Sympatex® PSA 2 - amarillo/antracita

- con corte ceñido al cuerpo
- Elementos de contraste: En la zona del dobladillo del torso y las mangas, canesú delantero y trasero, cuello interior, refuerzos de CORDURA®, pliegue de volumen en el bolsillo del pecho
- Solapas de los bolsillos reforzadas con cinta de canalé negra

KUB_1307 8332-3497

1 Stk.



REFLECTIQ Chaqueta de alta visibilidad Sympatex® PSA 2 - naranja de advertencia/azul oscuro

- con corte ceñido al cuerpo
- Elementos de contraste: En la zona del dobladillo del torso y las mangas, canesú delantero y trasero, cuello interior, refuerzos de CORDURA®, pliegue de volumen en el bolsillo del pecho
- Solapas de los bolsillos reforzadas con cinta de canalé negra

KUB_1307 8332-3748

1 Stk.



chaquetas



REFLECTIQ Chaqueta alta visibilidad Sympatex® PSA 2 - naranja/antracita

- con corte ceñido al cuerpo
- Elementos de contraste: En la zona del dobladillo del torso y las mangas, canesú delantero y trasero, cuello interior, refuerzos de CORDURA®, pliegue de volumen en el bolsillo del pecho
- Solapas de los bolsillos reforzadas con cinta de canalé negra

KUB_1307 8332-3797

1 Stk.



REFLECTIQ High-Vis hardshell jacket PSA 2 - amarillo advertencia/antracita

- Aspecto moderno gracias al tejido Oxford ripstop
- Elementos de contraste: parte inferior de la parte delantera y trasera, inserciones en hombros y mangas
- Elementos reflectantes: aspecto reflectante en el cuerpo, bandas reflectantes alrededor del torso (5 cm de ancho),

KUB_1327 82313-3497

1 Stk.



REFLECTIQ High-Vis hardshell jacket PSA 2 - naranja de advertencia/azul oscuro

- Aspecto moderno gracias al tejido Oxford ripstop
- Elementos de contraste: parte inferior de la parte delantera y trasera, inserciones en hombros y mangas
- Elementos reflectantes: aspecto reflectante en el cuerpo, bandas reflectantes alrededor del torso (5 cm de ancho),

KUB_1327 8231-3748

1 Stk.



REFLECTIQ High-Vis hardshell jacket PSA 2 - naranja de advertencia/antracita

- Aspecto moderno gracias al tejido Oxford ripstop
- Elementos de contraste: parte inferior de la parte delantera y trasera, inserciones en hombros y mangas
- Elementos reflectantes: aspecto reflectante en el cuerpo, bandas reflectantes alrededor del torso (5 cm de ancho),

KUB_1327 8231-3797

1 Stk.



REFLECTIQ Chaqueta de trabajo de alta visibilidad ARC1 PSA 3 - amarillo de advertencia/antracita

- con función EasyBrand gracias a la opción de acabado certificado en la espalda
- Elementos de contraste: inserciones laterales en la parte delantera y trasera, dobladillo trasero, delantero y de las mangas, inserción en la parte superior del brazo
- Cremalleras y botones de presión: color negro para todas las combinaciones de colores

KUB_1393 8345-3497

1 Stk.



REFLECTIQ Chaqueta de trabajo de alta visibilidad ARC1 PSA 3 - naranja de advertencia/antracita

- con función EasyBrand gracias a la opción de acabado certificado en la espalda
- Elementos de contraste: inserciones laterales en la parte delantera y trasera, dobladillo trasero, delantero y de las mangas, inserción en la parte superior del brazo
- Cremalleras y botones de presión: color negro para todas las combinaciones de colores

KUB_1393 8345-3797

1 Stk.



chaquetas



REFLECTIQ Chaqueta de trabajo de alta visibilidad ARC2 PSA 3 - amarillo de advertencia/antracita

- con función EasyBrand gracias a la opción de decoración certificada en la parte posterior KUB_1394 8420-3497
- El forro interior es de color gris jaspeado 1 Stk.
- Elementos de contraste: inserciones laterales en la parte delantera y trasera, dobladillo trasero, delantero y de las mangas, inserción en la parte superior del brazo
- Cremalleras y botones de presión: color negro para todas las combina-



REFLECTIQ Chaqueta de trabajo de alta visibilidad ARC2 PSA 3 - naranja de advertencia/antracita

- con función EasyBrand gracias a la opción de decoración certificada en la parte posterior KUB_1394 8420-3797
- El forro interior es de color gris jaspeado 1 Stk.
- Elementos de contraste: inserciones laterales en la parte delantera y trasera, dobladillo trasero, delantero y de las mangas, inserción en la parte superior del brazo
- Cremalleras y botones de presión: color negro para todas las combina-



Chaqueta polar REFLECTIQ High-Vis PSA 2 - amarillo advertencia

- con corte ceñido al cuerpo KUB_1407 8339-34
- Elementos reflectantes: aspecto reflectante en el cuerpo, 2 bandas reflectantes alrededor del torso y las mangas, bandas reflectantes adicionales sobre los hombros y en el pecho y la parte superior de la espalda (5 cm de ancho) 1 Stk.



Chaqueta polar REFLECTIQ High-Vis PSA 2 - naranja de advertencia

- con corte ceñido al cuerpo KUB_1407 8339-37
- Elementos reflectantes: aspecto reflectante en el cuerpo, 2 bandas reflectantes alrededor del torso y las mangas, bandas reflectantes adicionales sobre los hombros y en el pecho y la parte superior de la espalda (5 cm de ancho) 1 Stk.



Chaqueta polar REFLECTIQ High-Vis PSA 2 - rojo advertencia

- con corte ceñido al cuerpo KUB_1407 8339-54
- Elementos reflectantes: aspecto reflectante en el cuerpo, 2 bandas reflectantes alrededor del torso y las mangas, bandas reflectantes adicionales sobre los hombros y en el pecho y la parte superior de la espalda (5 cm de ancho) 1 Stk.



REFLECTIQ Chaqueta reflectante ARC1 PSA 3 - amarillo/antracita

- Corte a medida KUB_1493 8345-3497
- Función EasyBrand gracias a la opción de etiquetado certificado en la espalda 1 Stk.
- Elementos de contraste: inserciones laterales en la parte delantera y trasera, dobladillo trasero, delantero y de las mangas, inserción en la parte superior del brazo
- Cremalleras y botones de presión: color negro para todas las combina-



chaquetas



REFLECTIQ Chaqueta reflectante ARC1 PSA 3 - naranja/antracita

- Corte a medida
- Función EasyBrand gracias a la opción de decoración certificada en la espalda
- Elementos de contraste: inserciones laterales en la parte delantera y trasera, dobladillo trasero, delantero y de las mangas, inserción en la parte superior del brazo
- Cremalleras y botones de presión: color negro para todas las combina-

KUB_1493 8345-3797

1 Stk.



REFLECTIQ Chaqueta reflectante ARC2 PSA 3 - amarillo/antracita

- Corte a medida
- Función EasyBrand gracias a la opción de etiquetado certificado en la espalda
- El forro interior es gris jaspeado
- Elementos de contraste: inserciones laterales en la parte delantera y trasera, dobladillo trasero, delantero y de las mangas, inserción en la parte superior del brazo

KUB_1494 8420-3497

1 Stk.



REFLECTIQ Chaqueta reflectante ARC2 PSA 3 - naranja/antracita

- Corte a medida
- Función EasyBrand gracias a la opción de decoración certificada en la espalda
- Elementos de contraste: inserciones laterales en la parte delantera y trasera, dobladillo trasero, delantero y de las mangas, inserción en la parte superior del brazo
- Cremalleras y botones de presión: color negro para todas las combina-

KUB_1494 8420-3797

1 Stk.



REFLECTIQ High-Vis softshell jacket PSA 2 - amarillo de advertencia/antracita

- con corte ceñido al cuerpo
- Elementos de contraste: zona del dobladillo en torso y mangas, canesú delantero y trasero, cuello interior, refuerzos de CORDURA
- Elástico: color negro para todas las combinaciones de colores

KUB_1507 8427-3448

1 Stk.



REFLECTIQ High-Vis softshell jacket PSA 2 - naranja de advertencia/azul oscuro

- con corte ceñido al cuerpo
- Elementos de contraste: zona del dobladillo en torso y mangas, canesú delantero y trasero, cuello interior, refuerzos de CORDURA
- Elástico: color negro para todas las combinaciones de colores

KUB_1507 8427-3748

1 Stk.



Chaqueta softshell REFLECTIQ High-Vis PSA 2 - naranja de advertencia/antracita

- con corte ceñido al cuerpo
- Elementos de contraste: zona del dobladillo en torso y mangas, canesú delantero y trasero, cuello interior, refuerzos de CORDURA
- Elástico: color negro para todas las combinaciones de colores

KUB_1507 8427-3797

1 Stk.



chaquetas



Chaqueta softshell REFLECTIQ High-Vis mujer PSA 2 - amarillo advertencia/antracita

- Corte entallado
- Elástico: color negro para todas las combinaciones de colores
- Elementos reflectantes: aspecto reflectante en el lenguaje corporal, cinta reflectante segmentada y continua combinadas, 2 bandas reflectantes alrededor del torso y las mangas, bandas reflectantes adicionales sobre el hombro y en el pecho y la parte superior de la espalda (5 cm de ancho)

KUB_1509 8427-34

1 Stk.



Chaqueta softshell REFLECTIQ High-Vis mujer PSA 2 - naranja de advertencia/antracita

- Corte entallado
- Elástico: color negro para todas las combinaciones de colores
- Elementos reflectantes: aspecto reflectante en el lenguaje corporal, cinta reflectante segmentada y continua combinadas, 2 bandas reflectantes alrededor del torso y las mangas, bandas reflectantes adicionales sobre el hombro y en el pecho y la parte superior de la espalda (5 cm de ancho)

KUB_1509 8427-37

1 Stk.



SAFETY 7 Chaqueta de trabajo de alta visibilidad PSA 3 - amarillo de advertencia/antracita

- Elementos de contraste: parte delantera-hombro, parte inferior delantera, cintura, dobladillo de la manga
- Elementos reflectantes: bandas reflectantes con aspecto de lenguaje corporal (5 cm de ancho) que discurren verticalmente sobre el hombro, en la parte superior e inferior del brazo, alrededor del torso y 2 bandas reflectantes en cada manga

KUB_1779 8420-3497

1 Stk.



SAFETY 7 Chaqueta de trabajo de alta visibilidad PSA 3 - naranja/antracita

- Elementos de contraste: parte delantera-hombro, parte inferior delantera, cintura, dobladillo de la manga
- Elementos reflectantes: bandas reflectantes con aspecto de lenguaje corporal (5 cm de ancho) que discurren verticalmente sobre el hombro, en la parte superior e inferior del brazo, alrededor del torso y 2 bandas reflectantes en cada manga

KUB_1779 8420-3797

1 Stk.



REFLECTIQ Parka alta visibilidad PSA 2 - naranja de advertencia

- Elementos reflectantes: look reflectante en Body Language, cinta reflectante segmentada y continua combinadas, 2 bandas reflectantes alrededor del torso y las mangas (7 cm de ancho), bandas reflectantes adicionales sobre los hombros (5 cm de ancho)

KUB_1975 5228-37

1 Stk.



REFLECTIQ Parka alta visibilidad PSA 2 - amarillo advertencia

- Elementos reflectantes: mirada reflectante en el cuerpo, cinta reflectante segmentada y continua
- 2 bandas reflectantes integrales en el torso y las mangas (aprox. 7 cm de ancho)
- Tiras reflectantes adicionales sobre los hombros (aprox. 5 cm de ancho)

KUB_1975 8228-34

1 Stk.



chaquetas



REFLECTIQ High-Vis weather blouson PSA 2 - amarillo advertencia

- Elementos reflectantes: look reflectante en Body Language, cinta reflectante segmentada y continua combinadas, 2 bandas reflectantes alrededor del torso y las mangas (7 cm de ancho), bandas reflectantes adicionales sobre los hombros (5 cm de ancho)

KUB_1977 8228-34

1 Stk.



REFLECTIQ High-Vis weather blouson PSA 2 - naranja de advertencia

- Elementos reflectantes: look reflectante en Body Language, cinta reflectante segmentada y continua combinadas, 2 bandas reflectantes alrededor del torso y las mangas (7 cm de ancho), bandas reflectantes adicionales sobre los hombros (5 cm de ancho)

KUB_1977 8228-37

1 Stk.



REFLECTIQ chaleco de alta visibilidad PSA 2 - amarillo de advertencia/antracita

- con corte ceñido al cuerpo
- Elementos reflectantes: aspecto reflectante en el cuerpo, cinta reflectante segmentada y cosida combinadas
- 2 cintas reflectantes alrededor del torso, cintas reflectantes adicionales sobre el hombro y en el pecho y la parte superior de la espalda (5 cm de ancho)

KUB_7207 8340-3497

1 Stk.



REFLECTIQ chaleco de alta visibilidad PSA 2 - naranja de advertencia/azul oscuro

- con corte ceñido al cuerpo
- Elementos reflectantes: aspecto reflectante en el cuerpo, cinta reflectante segmentada y cosida combinadas
- 2 cintas reflectantes alrededor del torso, cintas reflectantes adicionales sobre el hombro y en el pecho y la parte superior de la espalda (5 cm de ancho)

KUB_7207 8340-3748

1 Stk.



REFLECTIQ chaleco reflectante PSA 2 - naranja/antracita

- con corte ceñido al cuerpo
- Elementos reflectantes: aspecto reflectante en el cuerpo, cinta reflectante segmentada y cosida combinadas
- 2 cintas reflectantes alrededor del torso, cintas reflectantes adicionales sobre el hombro y en el pecho y la parte superior de la espalda (5 cm de ancho)

KUB_7207 8340-3797

1 Stk.



Pantalones



Pantalón REFLECTIQ High-Vis PSA 2 - amarillo de advertencia/antracita

- Elementos de contraste: zona del dobladillo, bolsillos laterales, solapas de los bolsillos, refuerzos de CORDURA KUB_2207 8340-3497
- Elástico: color negro para todas las combinaciones de colores 1 Stk.
- Elementos reflectantes: emblema reflectante en la zona de la rodilla, cinta reflectante segmentada y completa combinadas



Pantalón REFLECTIQ High-Vis PSA 2 - naranja de advertencia/azul oscuro

- Elementos de contraste: zona del dobladillo, bolsillos laterales, solapas de los bolsillos, refuerzos de CORDURA KUB_2207 8340-3748
- Elástico: color negro para todas las combinaciones de colores 1 Stk.
- Elementos reflectantes: emblema reflectante en la zona de la rodilla, cinta reflectante segmentada y completa combinadas



Pantalón REFLECTIQ High-Vis PSA 2 - naranja de advertencia/antracita

- Elementos de contraste: zona del dobladillo, bolsillos laterales, solapas de los bolsillos, refuerzos de CORDURA KUB_2207 8340-3797
- Elástico: color negro para todas las combinaciones de colores 1 Stk.
- Elementos reflectantes: emblema reflectante en la zona de la rodilla, cinta reflectante segmentada y completa combinadas



Pantalones cortos REFLECTIQ High-Vis PSA 2 - amarillo advertencia/antracita

- Elementos de contraste: bolsillos laterales, solapa del bolsillo, refuerzos CORDURA KUB_2307 8340-3497
- Elementos reflectantes: cinta reflectante segmentada y continua combinadas 1 Stk.
- 2 bandas reflectantes alrededor de la pernera (5 cm de ancho)



REFLECTIQ High-Vis Shorts PSA 2 - naranja de advertencia/azul oscuro

- Elementos de contraste: bolsillos laterales, solapa del bolsillo, refuerzos CORDURA KUB_2307 8340-3748
- Elementos reflectantes: cinta reflectante segmentada y continua combinadas 1 Stk.
- 2 bandas reflectantes alrededor de la pernera (5 cm de ancho)



Pantalones cortos REFLECTIQ High-Vis PSA 2 - naranja de advertencia/antracita

- Elementos de contraste: bolsillos laterales, solapa del bolsillo, refuerzos CORDURA KUB_2307 8340-3797
- Elementos reflectantes: cinta reflectante segmentada y continua combinadas 1 Stk.
- 2 bandas reflectantes alrededor de la pernera (5 cm de ancho)



Pantalón de verano REFLECTIQ High-Vis PSA 2 - amarillo advertencia/antracita

- Elementos de contraste: zona del dobladillo, bolsillos laterales, solapas de los bolsillos, refuerzos de CORDURA KUB_2407 8343-3497
- Elástico: color negro para todas las combinaciones de colores 1 Stk.
- Tejido de ventilación: parte posterior de la rodilla, entepierna e interior del muslo

Pantalones



Pantalón de verano REFLECTIQ High-Vis PSA 2 - naranja de advertencia/azul oscuro

- Elementos de contraste: zona del dobladillo, bolsillos laterales, solapas de los bolsillos, refuerzos de CORDURA KUB_2407 8343-3748
- Elástico: color negro para todas las combinaciones de colores 1 Stk.
- Tejido de ventilación: parte posterior de la rodilla, entepierna e interior del muslo



Pantalón de verano REFLECTIQ High-Vis PSA 2 - Naranja de advertencia/antracita

- Elementos de contraste: zona del dobladillo, bolsillos laterales, solapas de los bolsillos, refuerzos de CORDURA KUB_2407 8343-3797
- Elástico: color negro para todas las combinaciones de colores 1 Stk.
- Tejido de ventilación: parte posterior de la rodilla, entepierna e interior del muslo



Pantalón de lluvia REFLECTIQ High-Vis PSA 2 - amarillo de advertencia

- 2 tiras reflectantes (7 cm de ancho) en cada pata KUB_2995 8228-34
- 1 Stk.



Pantalón de lluvia REFLECTIQ High-Vis PSA 2 - naranja de advertencia

- 2 tiras reflectantes (7 cm de ancho) en cada pata KUB_2995 8228-37
- 1 Stk.



REFLECTIQ Pantalones de alta visibilidad para la intemperie, pantalones con peto y tirantes PSA 2 - amarillo de advertencia

- Aspecto moderno gracias al tejido Oxford ripstop KUB_2996 8231-34
- Elementos reflectantes: 2 tiras reflectantes alrededor de la pernera (7 cm de ancho) 1 Stk.



REFLECTIQ Pantalones de alta visibilidad para intemperie, pantalones con peto y tirantes PSA 2 - naranja de advertencia

- Aspecto moderno gracias al tejido Oxford ripstop KUB_2996 8231-37
- Elementos reflectantes: 2 tiras reflectantes alrededor de la pernera (7 cm de ancho) 1 Stk.



Camisetas y sudaderas



Polo REFLECTIQ High-Vis PSA 2 - amarillo advertencia

- Manga corta
- con tapeta de botones de 3 agujeros
- con bandas reflectantes segmentadas en el cuerpo para una visibilidad óptima

KUB_5042 8227-34

1 Stk.



Polo REFLECTIQ High-Vis PSA 2 - naranja de advertencia

- Manga corta
- con tapeta de botones de 3 agujeros
- con bandas reflectantes segmentadas en el cuerpo para una visibilidad óptima

KUB_5042 8227-37

1 Stk.



Polo REFLECTIQ High-Vis PSA 2 - rojo advertencia

- Manga corta
- con tapeta de botones de 3 agujeros
- con bandas reflectantes segmentadas en el cuerpo para una visibilidad óptima

KUB_5042 8227-54

1 Stk.



Camiseta de alta visibilidad REFLECTIQ PSA 2 - amarillo de advertencia

- Manga corta
- Cuello redondo
- con bandas reflectantes segmentadas en el cuerpo para una visibilidad óptima

KUB_5043 8227-34

1 Stk.



Camiseta REFLECTIQ High-Vis PSA 2 - naranja de advertencia

- Manga corta
- Cuello redondo
- con bandas reflectantes segmentadas en el cuerpo para una visibilidad óptima

KUB_5043 8227-37

1 Stk.



Camiseta de alta visibilidad REFLECTIQ PSA 2 - rojo de advertencia

- Manga corta
- Cuello redondo
- con bandas reflectantes segmentadas en el cuerpo para una visibilidad óptima

KUB_5043 8227-54

1 Stk.



REFLECTIQ High-Vis Longsleeve PSA 2 - amarillo de advertencia

- Manga larga
- con escote redondo
- con bandas reflectantes segmentadas en el cuerpo y en las mangas para una visibilidad óptima

KUB_5045 8227-34

1 Stk.



Camisetas y sudaderas



REFLECTIQ High-Vis Longsleeve PSA 2 - naranja de advertencia

- Manga larga
- con escote redondo
- con bandas reflectantes segmentadas en el cuerpo y en las mangas para una visibilidad óptima

KUB_5045 8227-37

1 Stk.



REFLECTIQ High-Vis Longsleeve PSA 2 - rojo de advertencia

- Manga larga
- con escote redondo
- con bandas reflectantes segmentadas en el cuerpo y en las mangas para una visibilidad óptima

KUB_5045 8227-54

1 Stk.



Zapatos de seguridad



Zapatos

Accesorios



Zapatos



FIJI - Calzado bajo de seguridad de cuero hidrófugo, resistente a los arañazos y revestido de WRU

Semi-zapato de seguridad fabricado en cuero WRU hidrófugo, resistente a los arañazos y revestido con un grosor de 1,8 - 2,0 mm.
Forro de material textil altamente transpirable y resistente a la abrasión.

GIA-3H142EV
535 g
1 Stk.



BALI - Calzado de alta seguridad fabricado con piel WRU hidrófuga, resistente a los arañazos y revestida

Calzado de alta seguridad, fabricado en cuero WRU hidrófugo, resistente a los arañazos y revestido con un grosor de 1,8 - 2,0 mm.
Forro de material textil altamente transpirable y resistente a la abrasión.
Refuerzo en el talón de PU (poliuretano).

GIA-3H149EV
550 g
1 Stk.



MARMOLADA - Botas de seguridad hasta la pantorrilla de piel con revestimiento WPA hidrófugo y resistente a los arañazos

Botas de seguridad hasta la pantorrilla, WPA cuero recubierto hidrófugo resistente a los arañazos espesor 1,8 a 2,0 mm.
Forro y lengüeta de fieltro con microfilm de seguridad WinTherm® antibacteriano.

GIA-3RUB179E
690 g
1 Stk.



LOBBIA - Calzado de seguridad de piel plena flor hidrófuga WPA

Calzado de seguridad fabricado con piel plena flor IDROTECH® hidrófuga WPA, grosor de 1,8 a 2,0 mm.
Talón recubierto de PU, de alta resistencia a la abrasión.
CE EN ISO 20345:2022 S7S FO CI HI HRO SC SR

GIA-3RUB451L
580 g
1 Stk.



NEW

STELVIO NEW - Zapatos de seguridad de cuero plena flor hidrófugo WPA

Calzado de seguridad fabricado con piel plena flor IDROTECH® hidrófuga WPA, grosor de 1,8 a 2,0 mm.
Talón recubierto de PU, de alta resistencia a la abrasión.
CE EN ISO 20345:2022 S7S FO CI HI HRO SC SR

GIA-3RUB452L
580 g
1 Stk.



TRIGLAV - Calzado de seguridad de piel plena flor hidrófuga WPA

Calzado de alta seguridad fabricado en piel plena flor IDROTECH® hidrófuga WPA, grosor de 1,8 a 2,0 mm.
Talón recubierto de PU, de alta resistencia a la abrasión.
CE EN ISO 20345:2022 S7S FO CI HI HRO SC SR

GIA-3RUB458L
580 g
1 Stk.



AROLLA - Calzado alto de seguridad de piel plena flor hidrofugada WPA

Calzado de alta seguridad fabricado en piel plena flor IDROTECH® hidrófuga WPA, grosor de 1,8 a 2,0 mm.
Talón recubierto de PU, de alta resistencia a la abrasión.
CE EN ISO 20345:2022 S7S FO CI HI HRO SC SR

GIA-3RUB459L
640 g
1 Stk.



Zapatos



DEFENDER - Calzado de seguridad alto, de cuero hidrófugo WPA con protección de tobillo

Calzado de seguridad alto, de cuero hidrófugo WPA, grosor 1,8 - 2,0 mm
Talón recubierto de PU, de alta resistencia a la abrasión. Con protección de tobillo.
CE EN ISO 20345:2022 S7S FO CI AN SC SR

GIA-3U159D
630 g
1 Stk.



ZIRCON - Zapato bajo de piel hidrófuga WPA

Zapato bajo de piel hidrófuga WPA de 1,8 - 2,0 mm.
Forro de material textil muy transpirable y resistente a la abrasión.
Zapato con inserto reflectante

GIA-3U481D
530 g
1 Stk.



TOPAZ - Botas con cordones de piel hidrófuga WPA

Bota con cordones de piel hidrófuga WPA de 1,8 - 2,0 mm.
Forro de material textil altamente transpirable y resistente a la abrasión.
Zapato con inserto reflectante

GIA-3U488D
530 g
1 Stk.



Accesorios



4001 Plantilla confort / plantilla

Plantilla confort / plantilla

GIA-4001

1 Stk.



5000 - Plantilla / plantilla

Tres materiales, extra cómodo.

GIA-5000

1 Stk.



Dieléctrico - plantilla / plantilla

Plantilla dieléctrica, plantilla bimaternal extraconfort con carbón activado.

GIA-Dielectric

1 Stk.



Cordones, negros, redondos, 90 cm de largo

Cordones redondos originales Giasco, negros Longitud 90 cm
10 pares por caja

GIA-G153-10

1 Stk.
90 cm



Cordones, negros, redondos, 110 cm de largo

Cordones redondos originales Giasco, negros Longitud 110 cm
10 pares por caja

GIA-G514-10

1 Stk.
110 cm



4001 Plantilla confort / plantilla

Plantilla confort / plantilla

GIA-Memory

1 Stk.



Plantilla YEAH

Plantilla extra confortable de poliuretano de célula cerrada con compuesto DryGo® patentado.

GIA-Yeah

1 Stk.



Tecnología de marcado usada



Hofmann H11

Hofmann H11 para la venta.

La máquina está equipada con 2 tanques de pintura. Puede ser operado con dos colores diferentes o con plástico de pulverización 1:1.

La máquina está como nueva con aprox. 10 horas de funcionamiento. También se ha instalado un accionamiento más potente.

used_014

1 Stk.

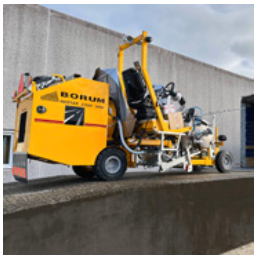


PowrLiner 4500 usado

¡Titan Powrliner 4500 tan bueno como nuevo para la venta!

used_015

1 Stk.



Boro - BM 2500 CP T D AG

Hofmann H11 para la venta.

La máquina está equipada con 2 tanques de pintura. Puede ser operado con dos colores diferentes o con plástico de pulverización 1:1.

La máquina está como nueva con aprox. 10 horas de funcionamiento. También se ha instalado un accionamiento más potente.

used_016

1 Stk.



Máquina airless de 2 colores renovada

Máquina de marcado de 2 colores reacondicionada de CMC.

used_017

1 Stk.



Información adicional



Información complementaria

Los precios indicados son válidos durante 2 meses a partir de la fecha de emisión.

Los precios son netos. Entrega en fábrica (Incoterm - EXW)

No asumimos ninguna responsabilidad por la actualidad, exactitud e integridad de la información.

Se aplican nuestras condiciones generales.

https://shop.stramat.com/data/dokumente/AGB_de.pdf

STR_zz_§

