

CMC AR 30 Pro-CMPR-MAXX - Ilmaton tiemerkitätkone mäntäpumpulla 6,17 L/min ja kompressorilla varus-

Tuotenumero:
CMC-AR30PROP-C-MAXX

Pituus:
155 cm

Leveys:
77 cm

Korkeus:
128 cm

Paino:
210 kg

Luotu 01.01.2025

**RMCD**

Kuvaus

Ammattimainen tiemerkitätkone pieniin ja keskisuuriin urakoihin ammattilais- tai kuntasektorilla! Varustettu mäntäpumpulla, kompressorilla ja ainutlaatuisella RMCD - Road Marking Control Device -laitteella.

Bensiinimoottori:

- Briggs & Stratton Vanguard
- Teho 6 HP
- Vaihtovirtageneraattori akun lataamista varten
- Sähkö- ja käsikäynnistin
- Pneumaattinen ilmaton pistooli CMC P20
- Työvalo ja pyörivä valo

Kompressor:

- 120 litraa / minuutti
- pneumaattiseen laukaisuun

Valinnainen:

- Lasihelmien levitin, jossa on 15,5 litran painesäiliö ja helmipistooli.

Kuvaus

Akku:

RMCD - tiemerkintöjen valvontalaite

Todennäköisesti helppokäyttöisin tiemerkintäjärjestelmä!

Korkearesoluutioisella värinäytöllä ja ainutlaatuisella RMCD-Drive-ohjauksella!

Skaalautuva tarpeidesi mukaan!

- Linjarajauslaite, jossa on 8 yksilöllisesti säädettävää esiasetusta.
- Maaperän lämpötilan, ilman lämpötilan ja kosteuden tunnistava anturi.
- Telematiikkajärjestelmä, jossa on automaattinen asennusraportti
- Saatavana 12 kielellä
- Erittäin yksinkertainen käyttö

Katso YouTube-videot ja linkki RMCD:n verkkosivuille.

Käsin ohjattavan koneen laajennus:

HMC:llä - hydraulisesti vetävällä ajokärryllä (ks. seuraavat artikkelit).

Seisontajarru:

Uudelleen suunniteltu jarru takapyörässä.

Säädettävä kaksinkertainen etupyörä,

tiukkojen säteiden merkitsemiseen. Se voidaan lukita tai avata työn aikana ohjaustangossa olevan vivun avulla. Ohjauksen kovuutta voidaan säätää erillisellä säätimellä.

Teleskooppivisiiri

yksinkertaiseen alkumerkintään tai olemassa olevien linjojen tarkkaan uudelleenmerkintään.

Ohjaustanko

korkeussäädettävä.

Pidike maaliämpärille

(erikseen säädettävissä)

Ilmaton hydraulinen mäntäpumppu

- maks. käyttöpaine 210 bar
- maks. tilavuusvirta 6,17 l / min

Lisämaalipistooli:

Tätä voidaan käyttää käsikäyttöisenä pistoolina sabluunoita tai pintamerkintöjä varten tai pistoolina viivoja varten liipaisukahvaa käyttäen. Vakiosuutin 10-20 cm:n viivalle. (Viivan leveys voi vaihdella 5 cm:stä 30 cm:iin vaihtamalla suutinta ja/tai säätämällä pistoolin korkeutta).

Merkintäkone pyörällä:

Maalipistoolin ja ajoradan välisen etäisyyden pitämiseksi vakiona.

MAX. LINJAN LEVEYS:

50 cm (mahdollista vain sopivilla lisävarusteilla)



Maalipistoolin suodatin 100 mesh (keltainen)

Tuotenumero: BER-2004

Maaliruiskupistoolin pistokesuodatin 100 mesh (keltainen). Merkintämaalin suodattamiseen maaliruiskupistoolissa. Ihanteellinen polyuretaanimaaleille.



Imusuodatin 28 x 1,5 IG 60 Mesh (silmäko)

Tuotenumero: BER-22906

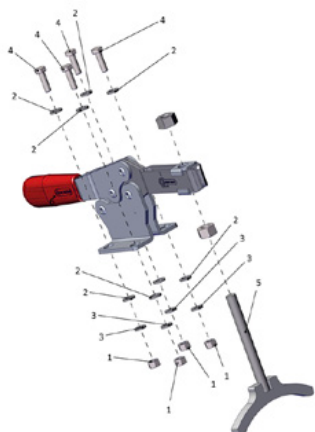
Sisäänottosuodatin 28 x 1,5 IG 60 Mesh (silmäko) Imusuodatin lyhyt. Vahvistettu versio.



Maalipistoolin suodatin 50 mesh (valkoinen)

Tuotenumero: BER-FM2002

Maaliruiskun suodatin 50 Mesh (valkoinen) Merkintämaalin suodattamiseen maaliruiskupistoolissa.



Seisontajarru valmis

Tuotenumero: CMC -KIT00047

AR-sarjaa ja HMC-ajovaunua varten.



Palloventtiili 3/8"

Tuotenumero: CMC-00085

Vaihdetaan takaisinsuihkutoiminnosta merkintätoimintoon.



Maaliletku 10 metriä pitkä

Tuotenumero: CMC-10H



Suuttimen pidike airless-suuttimelle 11/16 " (17,4 mm) airless-suuttimille.

Tuotenumero: CMC-289391

Suuttimen pidike 11/16 " (17,4 mm) ilmattomille suuttimille.



Airless-suutin pintamerkintöjä varten 219

Tuotenumero: CMC-662-219

TITAN airless-suutin pintojen, symbolien jne. merkitsemiseen.

Ruiskutuskulma: 20 astetta

Poraus: 0,019 tuumaa



Ilmaton suutin pintamerkintöjä varten 421

Tuotenumero: CMC-662-421

TITAN airless-suutin pintojen, symbolien jne. merkitsemiseen.

Ruiskutuskulma: 40 astetta

Poraus: 0,021 tuumaa



Ilmaton suutin pintamerkintöjä varten 423

Tuotenumero: CMC-662-423

TITAN airless-suutin pintojen, symbolien jne. merkitsemiseen.

Ruiskutuskulma: 40 astetta

Poraus: 0,023 tuumaa



Ilmaton suutin pintamerkintöjä varten 521

Tuotenumero: CMC-662-521

TITAN airless-suutin pintojen, symbolien jne. merkitsemiseen.

Ruiskutuskulma: 50 astetta

Poraus: 0,021 tuumaa



Ilmaton suutin viivamerkintöjä varten 215

Tuotenumero: CMC-697-215

TITAN airless-suutin terävien viivojen merkitsemiseen.

Ruiskutuskulma: 20 astetta

Poraus: 0,015 tuumaa



Airless-suutin linjamerkintää varten 217

Tuotenumero: CMC-697-217

TITAN airless-suutin terävien viivojen merkitsemiseen.

Ruiskutuskulma: 20 astetta

Poraus: 0,017 tuumaa



Ilmaton suutin viivamerkintöjä varten 419

Tuotenumero: CMC-697-419

TITAN airless-suutin terävien viivojen merkitsemiseen.

Ruiskutuskulma: 40 astetta

Poraus: 0,019 tuumaa



Ilmaton suutin viivamerkintöjä varten 421

Tuotenumero: CMC-697-421

Titaaninen airless-suutin terävien viivojen merkitsemiseen.

Suihkukulma: 40 astetta

Poraus: 0,021 tuumaa



Ilmaton suutin viivamerkintöjä varten 423

Tuotenumero: CMC-697-423

TITAN airless-suutin terävien viivojen merkitsemiseen.

Ruiskutuskulma: 40 astetta

Poraus: 0,023 tuumaa



Ilmaton suutin viivamerkintöjä varten 621

Tuotenumero: CMC-697-621

TITAN airless-suutin terävien viivojen merkitsemiseen.

Ruiskutuskulma: 60 astetta

Poraus: 0,021 tuumaa



Ilmaton suutin viivamerkintöjä varten 627

Tuotenumero: CMC-697-627

TITAN airless-suutin terävien viivojen merkitsemiseen.

Ruiskutuskulma: 60 astetta

Poraus: 0,027 tuumaa



Ilmaton suutin viivamerkintöjä varten 631

Tuotenumero: CMC-697-631

TITAN airless-suutin terävien viivojen merkitsemiseen.

Ruiskutuskulma: 60 astetta

Poraus: 0,031 tuumaa



Laippa

Tuotenumero: CMC-AR30PRO-02-006

Laippa etupyörän kiinnittämistä varten.

Sopii AR 30 Pro -malleihin.



Pullo, jossa 250 ml pumppuöljyä

Tuotenumero: CMC-BIO46

Fluido Bio 46

Soveltuu CMC-mäntäpumppuihin.

Erikoisöljy estää pumpun ennenaikaisen kulumisen.



Käsitönnöinen airless-pistooli lyhyt - malli C94

Tuotenumero: CMC-C94-002

Käsisuojus käsitönnöiseen ilmatönnömaan pistooliin C94



Suuttimen jatke 45 cm

Tuotenumero: CMC-C94-017

Suuttimen jatke 45 cm:n pituinen, jotta pintoja tai jopa symboleja on helppo levittää.



Suuttimen jatke 60 cm

Tuotenumero: CMC-C94-018

Suuttimen jatke 60 cm, jolla on helppo levittää pintoja tai jopa symboleja.



Käsikäyttöinen airless-pistooli lyhyt -malli C94

Tuotenumero: CMC-C94N

Airless-pistooli C94 lyhyt.

Liitäntä: 1/4 tuumaa

Ilman käsisuoja, ilman suuttimen pidikettä, ilman airless-suutinta.



Merkin lukitustappi

Tuotenumero: CMC-CDK90-01-007

Soveltuu CMC-merkintäkoneelle

Sisältää sulikutapin

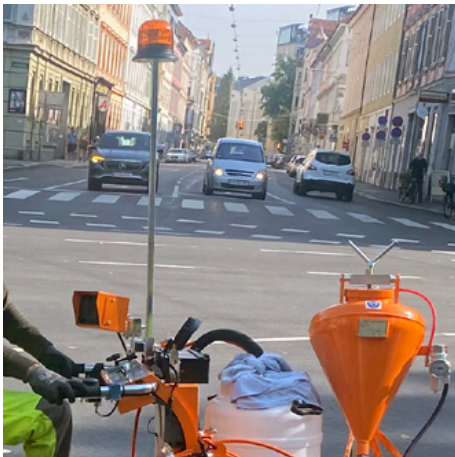


Hydrauliöljyn suodatin AR 30 Pro P:hen

Tuotenumero: CMC-FO-0379V

sopii CMC-merkintäkoneeseen

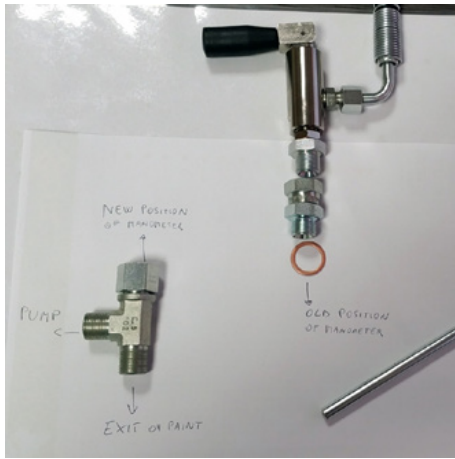
- AR 30 ITPP
 - AR 30 Pro P MAXX
 - AR 180
-



Keltainen pyörivä majakka

Tuotenumero: CMC-FRRTG

Keltainen pyörivä valo / varoitusvalo merkintäkoneellesi.



Muuntosarja pääventtiili 3/8 tuumaa

Tuotenumero: CMC-KIT00018

Muuntosarja palloventtiilistä uuteen pääventtiiliin.

Koostuu seuraavista osista:

- VS38-000 pääventtiili
- kääntyvä liitin paluuletkulla (metallipää)
- T-liitin jakotukkia varten



Kuparinen tiivisterengas 1/2 " 21 x 27 x 1,5)

Tuotenumero: CMC-OL00190



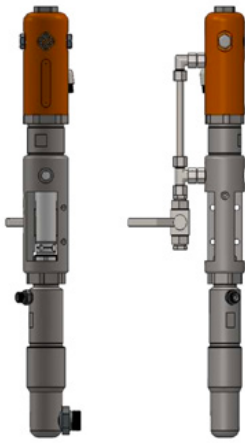
Kuparinen tiivisterengas 3/8 " (17 x 23 x 1,5)

Tuotenumero: CMC-OL00191



Liitin DIR M 1/4 - F GIR 3/8

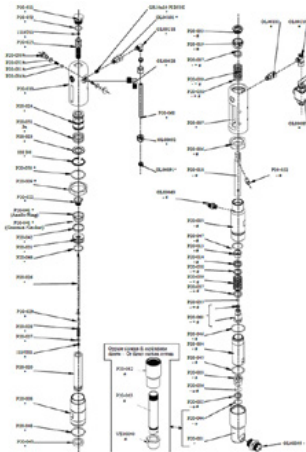
Tuotenumero: CMC-P00-027



CMC P20 Airless-pumppu

Tuotenumero: CMC-P20

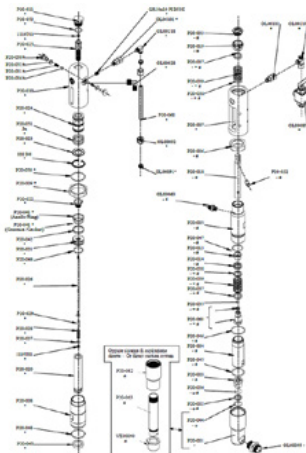
Sopii CMC:n ilmattomaan pumppuun P20.



Pallon istukka \varnothing 25 P20:lle

Tuotenumero: CMC-P20-002

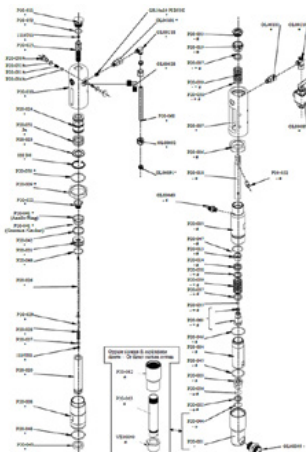
Sopii CMC:n ilmattomaan pumppuun P20.



\varnothing 25 pallohäkki

Tuotenumero: CMC-P20-003

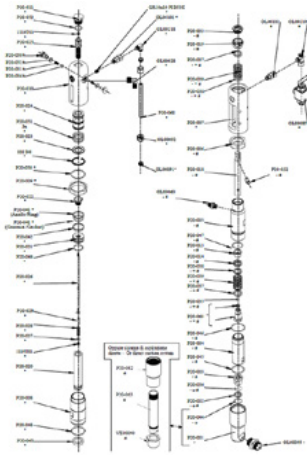
Sopii CMC:n ilmattomaan pumppuun P20.



Karan holkki

Tuotenumero: CMC-P20-019

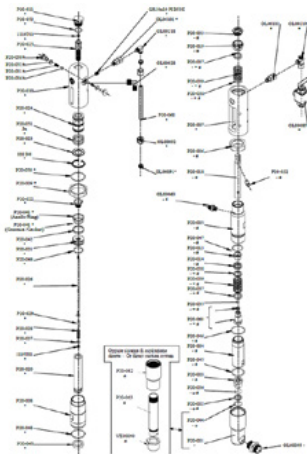
Sopii CMC:n ilmattomaan pumppuun P20.



Karan holkki

Tuotenumero: CMC-P20-033

Sopii CMC:n ilmattomaan pumppuun P20.



Pallo

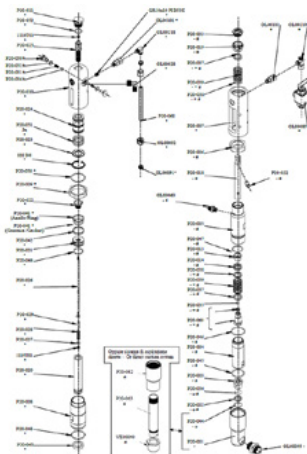
Tuotenumero: CMC-P20-034

Sopii CMC:n ilmattomaan pumppuun P20.



Airless-pumpun P20 pakkaus

Tuotenumero: CMC-P20-039



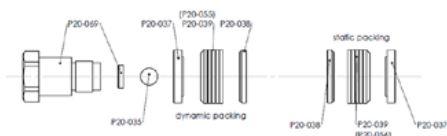
O-rengas 2112, PTFE

Tuotenumero: CMC-P20-044

Sopii CMC:n ilmattomaan pumppuun P20.

Tiivistesarja väritiivisteet

Tuotenumero: CMC-P20-092



Kein Bild verfügbar!

Bitte beachten Sie die Dokumente unter Downloads / Pdf Docs

No picture available!

Please have a look for the documents you will find under Downloads / Pdf Docs

Hydrauliöljyn suodatin AR 30 Pro P:hen

Tuotenumero: CMC-P21-015

Muovinen työkalulaatikko

Tuotenumero: CMC-PI00004

Muovista valmistettu työkalulaatikko

sopii CMC-merkintäkoneisiin.



Muovinen kahva

Tuotenumero: CMC-PL0007

sopii CMC-merkintäkoneeseen





Paineensäädin 1/4 tuumaa väri- tai painejärjestelmää varten

Tuotenumero: CMC-PN00064

Vaihdetaan takaisinsuihkutoiminnosta merkintätoimintoon.



Painemittari 400 bar

Tuotenumero: CMC-PN00211

Painemittari, jonka enimmäispaineen näyttö on 400 bar.



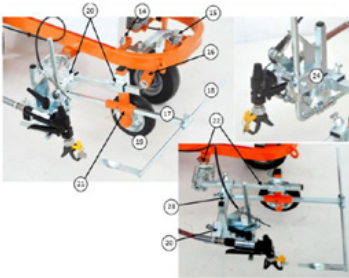
Ilmapyörä (etupyörä) 8/3.00X4

Tuotenumero: CMC-RU00058

Etupyörä AR 30 -sarjan vanteella.

Kumipyörä kompensoi ihanteellisesti pienet epätasaisuudet.

Mitat: 8/3.00X4



Merkintäyksikkö pyörällä

Tuotenumero: CMC-SU00030

Merkintäyksikkö muovipyörällä - pitää maalipistoolin ja alustan välisen etäisyyden aina samalla tasolla.

Code / Code	Description	Description
14	VITE PISILANOKA CARTER	SCREW TO REMOVE PROTECTION
13	ELEMENTO DI ATTACCO RUOTA ANTERIORE	REDUCTION DEVICE OF THE FRONT WHEEL
16	FORNELLA AUTTERIORE	FRONT FORK
17	RUOTAPÄÄ	WHEEL RIM
18	RUOTAPÄÄ	WHEEL RIM
19	RUOTAPÄÄ	WHEEL OF THE GUN SUPPORT
20	RUOTAPÄÄ	CROSS-SUPPORT
21	RUOTAPÄÄ	SUPPORT OF THE WHEEL AND OF THE POINTER
22	RUOTAPÄÄ	COMPLETE SPECIAL SUPPORT
23	RUOTAPÄÄ	SUPPORT OF THE GUN GROUP
24	RUOTAPÄÄ	GUN GROUP



Enkooderin poimintapyörä

Tuotenumero: CMC-SU00031

Vaihdetaan takaisinsuihkutoiminnosta merkintätoimintoon.



Vipu maalipistoolin tai pyörivän pyörän laukaisuun.

Tuotenumero: CMC-SU00156

sopii AR 30 Pro -sarjaan



Imuletku

Tuotenumero: CMC-TV1ASPAR30

Imuletku AR 30 -sarjan kalvopumpuille.



Korkeapaineletku 1/4" 10 metriä

Tuotenumero: CMC-TVAPR1/410MT

Korkeapaineinen maaliletku

Pituus: pituus: 10 metriä

Liitäntä: 4 tuuman liitäntä: 1/4 tuumaa



Kiertovesiletku

Tuotenumero: CMC-TVAPR1/41100I

Korkeapaineinen kiertovesiletku, joka soveltuu uusi vaihtventtiili VS38-000



Korkeapainemaaliletku 1/4" 15 metriä pitkä

Tuotenumero: CMC-TVAPR1/415MT

Korkeapaineinen maaliletku

Pituus: pituus: 15 metriä

Liitäntä: 4 tuuman liitäntä: 1/4 tuumaa



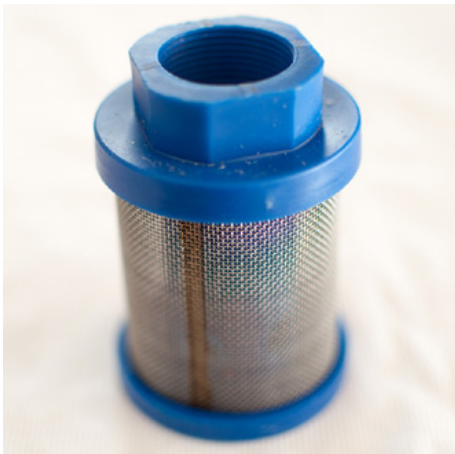
Korkeapaineinen värisuodatin 60 mesh

Tuotenumero: CMC-VE00062

sopii CMC-merkintäkoneeseen

Pituus: pituus: 145 mm

halkaisija 25 mm



Imusuodatin K1000 sininen

Tuotenumero: CMC-VE00064

Soveltuu CMC-koneisiin.



Korkeapaineinen värisuodatin 30 mesh

Tuotenumero: CMC-VE00110
sopii CMC-merkintäkoneeseen

Pituus: pituus: 145 mm
Halkaisija: 25 mm

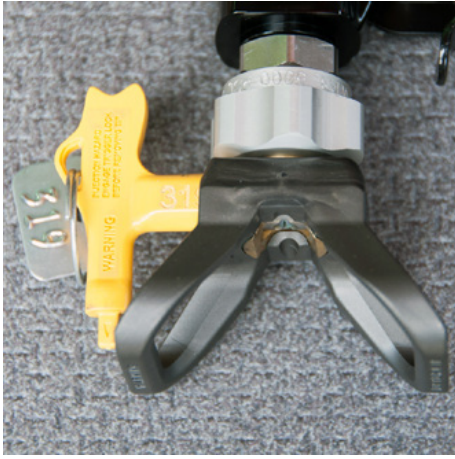


Pääventtiili 3/8 tuumaa

Tuotenumero: CMC-VS38-000
Siirtyminen takaisinvedosta pistooliin.

Sopii CMC AR 30 -sarjaan.

Lisävarusteet/laajennukset



Suuttimen pidike airless-suuttimelle 1 1/16 " (17,4 mm) airless-suuttimille.

Tuotenumero: CMC-289391

Suuttimen pidike 1 1/16 " (17,4 mm) ilmattomille suuttimille.



Toinen käsi käyttöinen airless-pistooli

Tuotenumero: CMC-2PAR30

Toinen käsi käyttöinen airless-pistooli, jossa on jousitus, letku ja vaijerin irrotus.



Airless-suutin pintamerkintöjä varten 219

Tuotenumero: CMC-662-219

TITAN airless-suutin pintojen, symbolien jne. merkitsemiseen.

Ruiskutuskulma: 20 astetta

Poraus: 0,019 tuumaa



Ilmaton suutin pintamerkintöjä varten 421

Tuotenumero: CMC-662-421

TITAN airless-suutin pintojen, symbolien jne. merkitsemiseen.

Ruiskutuskulma: 40 astetta

Poraus: 0,021 tuumaa

Lisävarusteet/laajennukset



Ilmaton suutin pintamerkintöjä varten 423

Tuotenumero: CMC-662-423

TITAN airless-suutin pintojen, symbolien jne. merkitsemiseen.

Ruiskutuskulma: 40 astetta

Poraus: 0,023 tuumaa



Ilmaton suutin pintamerkintöjä varten 521

Tuotenumero: CMC-662-521

TITAN airless-suutin pintojen, symbolien jne. merkitsemiseen.

Ruiskutuskulma: 50 astetta

Poraus: 0,021 tuumaa



Ilmaton suutin viivamerkintöjä varten 215

Tuotenumero: CMC-697-215

TITAN airless-suutin terävien viivojen merkitsemiseen.

Ruiskutuskulma: 20 astetta

Poraus: 0,015 tuumaa



Airless-suutin linjamerkintää varten 217

Tuotenumero: CMC-697-217

TITAN airless-suutin terävien viivojen merkitsemiseen.

Ruiskutuskulma: 20 astetta

Poraus: 0,017 tuumaa

Lisävarusteet/laajennukset



Ilmaton suutin viivamerkintöjä varten 419

Tuotenumero: CMC-697-419

TITAN airless-suutin terävien viivojen merkitsemiseen.

Ruiskutuskulma: 40 astetta

Poraus: 0,019 tuumaa



Ilmaton suutin viivamerkintöjä varten 421

Tuotenumero: CMC-697-421

Titaaninen airless-suutin terävien viivojen merkitsemiseen.

Suihkukulma: 40 astetta

Poraus: 0,021 tuumaa



Ilmaton suutin viivamerkintöjä varten 423

Tuotenumero: CMC-697-423

TITAN airless-suutin terävien viivojen merkitsemiseen.

Ruiskutuskulma: 40 astetta

Poraus: 0,023 tuumaa



Ilmaton suutin viivamerkintöjä varten 621

Tuotenumero: CMC-697-621

TITAN airless-suutin terävien viivojen merkitsemiseen.

Ruiskutuskulma: 60 astetta

Poraus: 0,021 tuumaa

Lisävarusteet/laajennukset



Ilmaton suutin viivamerkintöjä varten 627

Tuotenumero: CMC-697-627

TITAN airless-suutin terävien viivojen merkitsemiseen.

Ruiskutuskulma: 60 astetta

Poraus: 0,027 tuumaa



Ilmaton suutin viivamerkintöjä varten 631

Tuotenumero: CMC-697-631

TITAN airless-suutin terävien viivojen merkitsemiseen.

Ruiskutuskulma: 60 astetta

Poraus: 0,031 tuumaa



Pidike HMC AR 30 Pro-P:lle, AR 30 Pro P-25:lle

Tuotenumero: CMC-AR30P-03-015

Sopii seuraaviin CMC:n tiemerkitäkoneisiin:

AR 30 Pro P

AR 30 Pro P-25



HMC:n pidike AR 30 PRO:lle, AR 30 PRO-2C:lle, L 40:lle ja MAXX:lle.

Tuotenumero: CMC-AR30PRO-02-035

Kiinnike perävaunun kytkentää varten.

Lisävarusteet/laajennukset



Pullo, jossa 250 ml pumppuöljyä

Tuotenumero: CMC-BIO46

Fluido Bio 46

Soveltuu CMC-mäntäpumppuihin.

Erikoisöljy estää pumpun ennenaikaisen kulumisen.



Käsi­käyt­­töinen pistooli C94, jossa on suuttimen jatke ja 10 metrin letku.

Tuotenumero: CMC-C94+P+10H

Pystyä tekemään aluumerkintöjä pidemmillä etäisyyksillä.

Sisältää 45 cm:n suuttimen jatkeen



Suuttimen jatke 45 cm

Tuotenumero: CMC-C94-017

Suuttimen jatke 45 cm:n pituinen, jotta pintoja tai jopa symboleja on helppo levittää.



Suuttimen jatke 60 cm

Tuotenumero: CMC-C94-018

Suuttimen jatke 60 cm, jolla on helppo levittää pintoja tai jopa symboleja.

Lisävarusteet/laajennukset



Merkintämaalien säiliö, jossa on ruostumattomasta teräksestä valmistettu kansi

Tuotenumero: CMC-CONTINOX30C

Ruostumattomasta teräksestä valmistettu maalisäiliö, jossa on kansi ja joka sopii AR 30 -sarjaan.

Halkaisija: 33 cm

Korkeus: cm: 40 cm

Tilavuus: 30 litraa



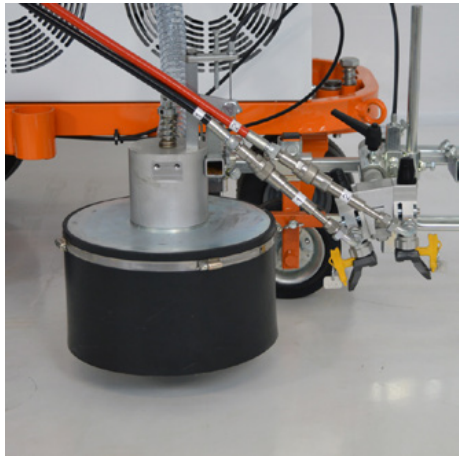
Lasihelmisekoitin, jossa on 15,5 litran painesäiliö ja helmipistooli.

Tuotenumero: CMC-DISPERL254050

Lasihelmijärjestelmä, joka koostuu seuraavista osista:

Lasihelmien painesäiliö, jonka tilavuus on 15,5 litraa.

Lasihelmipistooli lasihelmien turvallista ja helppoa asettamista merkintäväriin varten.



Lasihelmijärjestelmä, jossa on kartiomainen lasihelmisekoitin

Tuotenumero: CMC-DISPERLAR30-CON

Painovoimainen lasihelmien hajotusjärjestelmä, jossa on erityinen ulostulojärjestelmä.

Tämä estää heijastinlasihelmiä puhaltamasta pois esiliinan läpi ja vähentää näin käytetyn materiaalin määrää.



Keltainen pyörivä majakka

Tuotenumero: CMC-FRRTG

Keltainen pyörivä valo / varoitusvalo merkintäkoneellesi.

Lisävarusteet/laajennukset



CMC - HMC Hydraulisella voimansiirrolla varustettu ajovaunu tiemerkin-täkoneille

Tuotenumero: CMC-HMC-B

Laajenna tuottavuuttasi CMC:n hydraulisesti ohjatun HMC-ajovaunun avulla. Se voidaan asentaa käsikäyttöisen tiemerkin-täkoneesi taakse vetokoukulla.

Briggs and Stratton -moottorilla.



CMC - HMC hydraulisella voimansiirrolla varustettu ajovaunu Honda-moottorilla varustetuille tiemerkin-tä-

Tuotenumero: CMC-HMC-H

Laajenna tuottavuuttasi CMC:n hydraulisesti ohjatun HMC-ajovaunun avulla. Se voidaan asentaa kytkimellä varustetun käsi-käyttöisen tiemerkin-täkoneesi taakse.

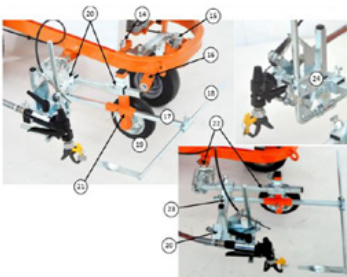
Hondan moottorilla.



50 litran muovinen maalisäiliö

Tuotenumero: CMC-PL00199

Merkintätyön laajennettuun suorituskykyisarjaan. 50 litran maalisäiliö CMC-merkintäkoneeseesi. Valmistettu muovista kannella varustettuna.

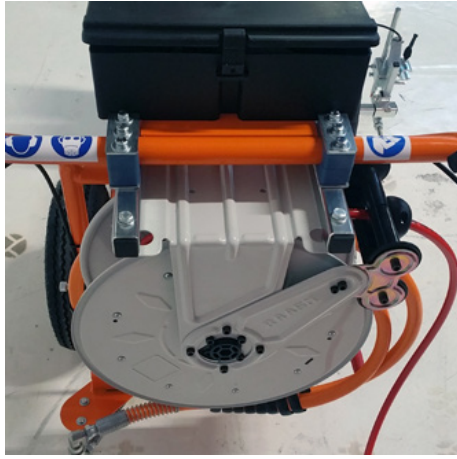


Merkintäyksikkö pyörällä

Tuotenumero: CMC-SU00030

Merkintäyksikkö muovipyörällä - pitää maalipistoolin ja alustan välisen etäisyyden aina samalla tasolla.

China Code	Description	Description
14	VITE PISALOGIO CARTER	SCREEN TO REDUCE PROTECTION
15	BLANCO DE APUNTO RUOTA	REDUCER SWAY OF THE FRONT
	AUTOREG.	WHEEL
16	FORANALOGIO	FORCELLA ANTERIORE
17	M2021P	RUOTAKANSI
18	M2021P	RUOTAKANSI
18	RU0000	RUOTA SUPPORTO RUOTOLA
20	STD-00-111	SUPPORTO A CROCE
21	AL0000-00-004	SUPPORTO RUOTOLA E M2021P
22	CM00-00-000	SUPPORTO SPECIALE CALAMITA E CILINDRO
23	TURBO 2021P	SUPPORTO RUOTOLA E M2021P
24	GRUP	GRUPPO RUOTOLA



Letkukela airless-laitteille

Tuotenumero: CMC-VE00113

Letkukela ilmattomiin tiemerkintäkoneisiin.
(ilman letkua)

Tilaa 10 metriä 1/4 tuuman letkua tai 12 metriä 3/8 tuuman letkua.
