

CMC AR 30 Pro-CMPR-MAXX - Macchina per la segnaletica stradale airless con pompa a pistoncini da 6,17 L/min

Numero articolo:
CMC-AR30PROP-CMPR

Lunghezza:
155 cm

Larghezza:
77 cm

Altezza:
128 cm

Peso:
210 kg

Creato il 30.12.2025

**RMCD**

Descrizione del prodotto

Macchina professionale per la marcatura stradale per lavori di piccole e medie dimensioni nel settore professionale o comunale! Dotata di pompa a pistoncini, compressore e dell'esclusivo dispositivo RMCD (Road Marking Control Device).

Motore a benzina:

- Briggs & Stratton Vanguard
- Potenza 6 CV
- Alternatore per la ricarica della batteria
- Avviamento elettrico e manuale
- Pistola pneumatica airless CMC P20
- Luce di lavoro e luce rotante

Compressore:

- 120 litri al minuto
- per l'azionamento pneumatico delle pistole

Ugelli:

- con ugello standard: 419

Descrizione del prodotto

Opzionale:

- Spandiconcime in vetro con serbatoio a pressione da 15,5 litri e pistola spandiconcime

Batteria:

RMCD - Dispositivo di controllo della segnaletica stradale

Probabilmente il sistema più facile da usare per la segnaletica stradale!

Con display a colori ad alta risoluzione e l'esclusivo RMCD-Drive!

Scalabile in base alle vostre esigenze!

- Macchina per la tracciatura di linee con 8 preimpostazioni regolabili individualmente
- Sensore per la temperatura del terreno, dell'aria e dell'umidità
- Sistema telematico con rapporto di posa automatico
- Disponibile in 12 lingue
- Funzionamento estremamente semplice

Vedere i nostri video su YouTube e il link al sito web RMCD.

Estensione della vostra macchina a guida manuale:

con l'HMC - un carrello di guida ad azionamento idraulico (vedere gli articoli successivi).

Freno di stazionamento:

Freno di nuova concezione sulla ruota posteriore.

Doppia ruota anteriore regolabile,

per tracciare raggi stretti. Può essere bloccata o sbloccata durante il lavoro utilizzando una leva sul manubrio. La durezza dello sterzo può essere regolata con un controller separato.

Visiera telescopica

per una marcatura iniziale semplice o per una marcatura precisa di linee esistenti.

Manubrio

regolabile in altezza.

Supporto per secchio di vernice

(regolabile individualmente)

Pompa idraulica a pistoni airless

- pressione massima di esercizio 210 bar
- portata massima 6,17 l / min

Pistola di verniciatura aggiuntiva:

Può essere utilizzata come pistola manuale per stencil o marcature superficiali, o come pistola per linee utilizzando un'impugnatura a grilletto. Ugello standard per linee da 10-20 cm. (La larghezza della linea può variare da 5 a 30 cm cambiando l'ugello e/o regolando l'altezza della pistola).

Marcatore con rotella:

per mantenere costante la distanza tra la pistola di verniciatura e la carreggiata.

MAX. LARGHEZZA LINEA:

50 cm (possibile solo con gli accessori adatti)



Pistole per verniciatura Filtro a innesto a 100 mesh (giallo)

Numero articolo: BER-2004

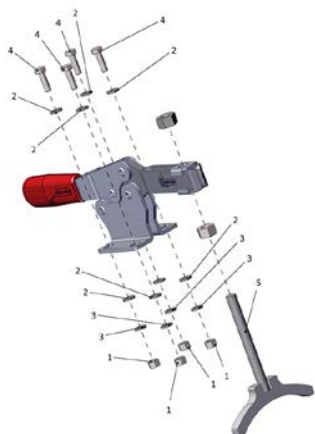
Filtro a innesto per pistola a spruzzo 100 mesh (giallo).
Per filtrare la vernice di marcatura nella pistola a spruzzo.
Ideale per le vernici poliuretaniche.



Pistole a spruzzo per verniciatura a spruzzo filtro a innesto a 50 mesh (bianco)

Numero articolo: BER-FM2002

Filtro per pistola a spruzzo 50 mesh (bianco)
Per filtrare la vernice per marcatura nella pistola a spruzzo.



Freno di stazionamento completo

Numero articolo: CMC -KIT00047

Per la serie AR e il carrello di trasmissione HMC.



Valvola a sfera 3/8".

Numero articolo: CMC-00085

Per passare dalla funzione di controlavaggio alla funzione di marcatura.



Tubo di vernice lungo 10 metri

Numero articolo: CMC-10H



Ugello airless per la marcatura delle superfici 219

Numero articolo: CMC-662-219

Ugello airless TITAN per la marcatura di superfici, simboli, ecc.

Angolo di spruzzo: 20 gradi

Foro: 0,019 pollici



Ugello airless per la marcatura delle superfici 421

Numero articolo: CMC-662-421

Ugello airless TITAN per la marcatura di superfici, simboli, ecc.

Angolo di spruzzo: 40 gradi

Foro: 0,021 pollici



Ugello airless per la marcatura delle superfici 423

Numero articolo: CMC-662-423

Ugello airless TITAN per la marcatura di superfici, simboli, ecc.

Angolo di spruzzo: 40 gradi

Foro: 0,023 pollici



Ugello airless per la marcatura di superfici 521

Numero articolo: CMC-662-521

Ugello airless TITAN per la marcatura di superfici, simboli, ecc.

Angolo di spruzzo: 50 gradi

Foro: 0,021 pollici



Ugello airless per marcature di linea 215

Numero articolo: CMC-697-215

Ugello airless TITAN per la marcatura di linee nette.

Angolo di spruzzo: 20 gradi

Foro: 0,015 pollici



Ugello airless per la marcatura delle linee 217

Numero articolo: CMC-697-217

Ugello airless TITAN per la marcatura di linee nette.

Angolo di spruzzo: 20 gradi

Foro: 0,017 pollici



Ugello airless per marcature di linea 419

Numero articolo: CMC-697-419

Ugello airless TITAN per la marcatura di linee nette.

Angolo di spruzzo: 40 gradi

Foro: 0,019 pollici



Ugello airless per marcature di linea 421

Numero articolo: CMC-697-421

Ugello airless in titanio per marcare linee nette.

Angolo di spruzzo: 40 gradi

Foro: 0,021 pollici



Ugello airless per marcature di linea 423

Numero articolo: CMC-697-423

Ugello airless TITAN per la marcatura di linee nette.

Angolo di spruzzo: 40 gradi

Foro: 0,023 pollici



Ugello airless per marcature di linee 621

Numero articolo: CMC-697-621

Ugello airless TITAN per la marcatura di linee nette.

Angolo di spruzzo: 60 gradi

Foro: 0,021 pollici



Ugello airless per marcature di linee 627

Numero articolo: CMC-697-627

Ugello airless TITAN per la marcatura di linee nette.

Angolo di spruzzo: 60 gradi

Foro: 0,027 pollici



Ugello airless per marcatura di linee 631

Numero articolo: CMC-697-631

Ugello airless TITAN per la marcatura di linee nette.

Angolo di spruzzo: 60 gradi

Foro: 0,031 pollici



Flangia

Numero articolo: CMC-AR30PRO-02-006

Flangia per il fissaggio della ruota anteriore.

Adatto ai modelli AR 30 Pro.



bottiglia con 250 ml di olio per pompe

Numero articolo: CMC-BIO46

Fluido Bio 46

Adatto alle pompe a pistoni CMC.

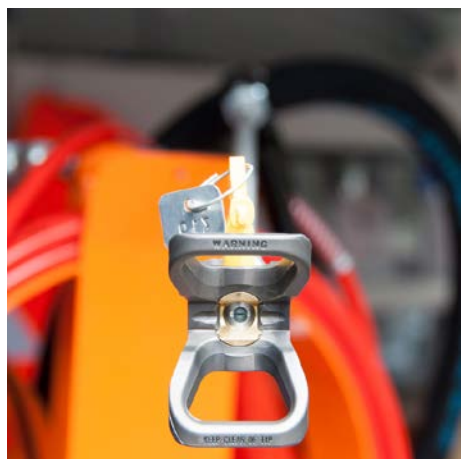
L'olio speciale previene l'usura prematura della pompa.



Pistola airless manuale corta - Modello C94

Numero articolo: CMC-C94-002

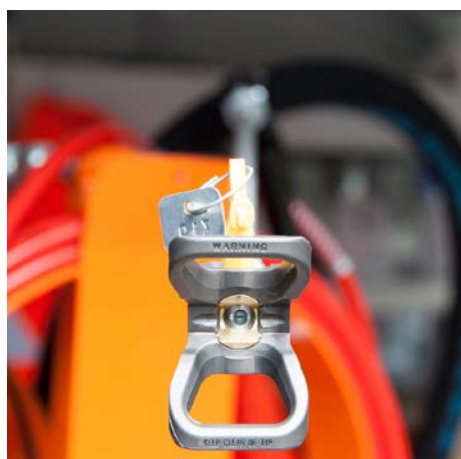
Protezione per pistola airless manuale C94



estensione ugello 45 cm

Numero articolo: CMC-C94-017

Estensione dell'ugello lunga 45 cm per una facile applicazione di superfici o anche di simboli.



Estensione ugello 60 cm

Numero articolo: CMC-C94-018

Estensione dell'ugello lunga 60 cm per una facile applicazione di superfici o anche di simboli.



CMC Modello C 94 N - Pistola manuale airless corta

Numero articolo: CMC-C94N

Pistola airless C94 corta.

Connessione: 1/4 di pollice

Senza protezione per la mano, Senza portaugello, Senza ugello airless



Perno di bloccaggio per il marcatore

Numero articolo: CMC-CDK90-01-007

Adatto alla macchina di marcatura CMC

Perno di bloccaggio incluso



Filtro olio idraulico per AR 30 Pro P

Numero articolo: CMC-FO-0379V

adatto alla macchina di marcatura CMC

- AR 30 ITPP
- AR 30 Pro P MAXX
- AR 180



Faro rotante giallo

Numero articolo: CMC-FRRTG

Luce gialla rotante / spia per la vostra macchina di marcatura.



Kit di conversione della valvola principale 3/8 di pollice

Numero articolo: CMC-KIT00018

Kit di conversione da valvola a sfera a nuova valvola principale.

Composto da:

- valvola principale VS38-000
- raccordo girevole con tubo di ritorno (con estremità metallica)
- Raccordo a T per manometro



Anello di tenuta in rame 1/2" 21 x 27 x 1,5)

Numero articolo: CMC-OL00190



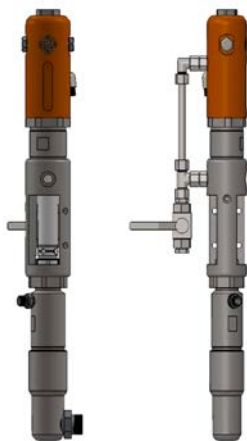
Anello di tenuta in rame 3/8" (17 x 23 x 1,5)

Numero articolo: CMC-OL00191



Connettore DIR M 1/4 - F GIR 3/8

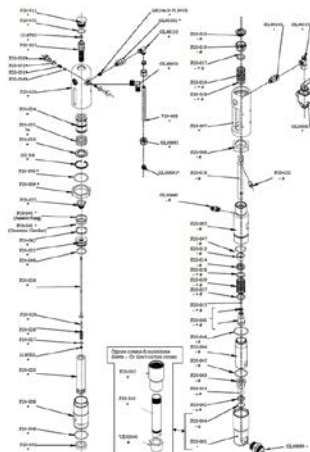
Numero articolo: CMC-P00-027



Pompa airless CMC P20

Numero articolo: CMC-P20

Adatto alla pompa airless CMC P20.

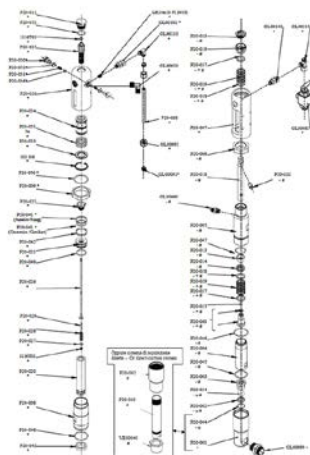


Sede sferica ø 25 per P20

Numero articolo: CMC-P20-002

Adatto alla pompa airless CMC P20.

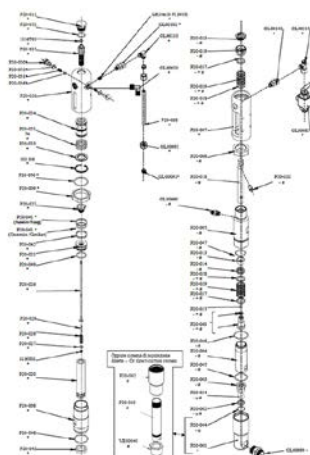
Pezzi di ricambio



gabbia di sfere $\varnothing 25$

Numero articolo: CMC-P20-003

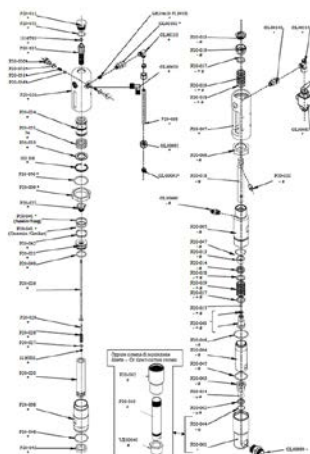
Adatto alla pompa airless CMC P20.



Boccola del mandrino

Numero articolo: CMC-P20-019

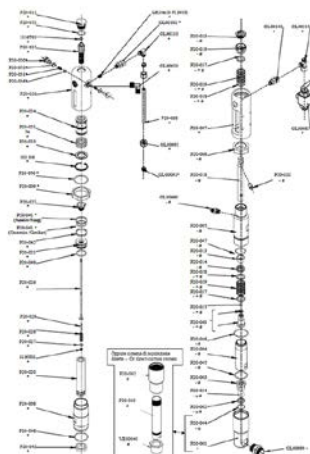
Adatto alla pompa airless CMC P20.



Boccola del mandrino

Numero articolo: CMC-P20-033

Adatto alla pompa airless CMC P20.



Palla

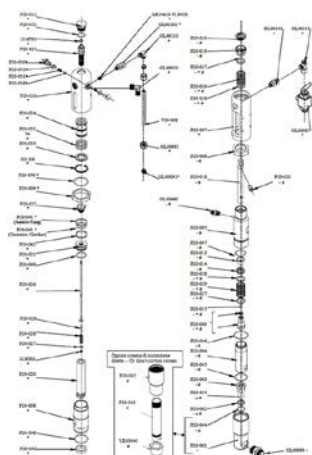
Numero articolo: CMC-P20-034

Adatto alla pompa airless CMC P20.



Imballo per pompa airless P20

Numero articolo: CMC-P20-039



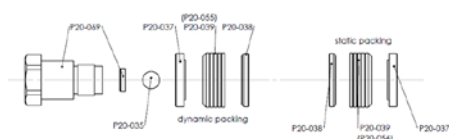
O-ring 2112 in PTFE

Numero articolo: CMC-P20-044

Adatto alla pompa airless CMC P20.

Set di guarnizioni a colori

Numero articolo: CMC-P20-092



Filtro olio idraulico per AR 30 Pro P

Numero articolo: CMC-P21-015



Cassetta degli attrezzi in plastica

Numero articolo: CMC-PI00004

Cassetta degli attrezzi in plastica

adatta alle macchine di marcatura CMC.



Maniglia in plastica

Numero articolo: CMC-PL00044

adatto per la macchina di marcatura CMC

Diametro: 27 mm



Regolatore di pressione da 1/4 di pollice per sistema a colori o a pressione

Numero articolo: CMC-PN00064

Per passare dalla funzione di controlavaggio alla funzione di marcatura.



Manometro 400 bar

Numero articolo: CMC-PN00211

Manometro con visualizzazione della pressione massima di 400 bar.

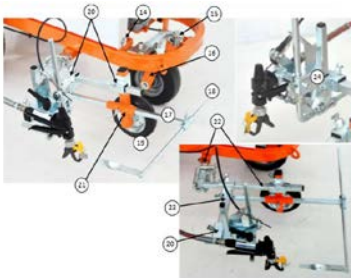
Pezzi di ricambio



Ruota pneumatica (ruota anteriore) 8/3.00X4

Numero articolo: CMC-RU00058

Ruota anteriore per la serie AR 30 con cerchio.
La ruota in gomma compensa in modo ideale le lievi irregolarità.
Dimensioni: 8/3.00X4



Unità di marcatura con ruota

Numero articolo: CMC-SU00030

Unità di marcatura con rotella in plastica - per mantenere la distanza tra la pistola di verniciatura e il substrato sempre allo

Codice / Code	Descrizione	Description
14	UTILE PIASSAGGIO CARTER	SCREW TO REMOVE PROTECTION
15	ELABORATO DI ATTACCO RUOTA ANTERIORE	PROTECT DEVICE OF THE FRONT WHEEL
16	FORCELLA ANTERIORE	FRONT FORK
17	PIEDZO TEREZIO	POD-TIEE PEECE
18	PIEDZO TEREZIO	POD-TIEE PEECE
19	RUOTA SUPPORTO PISTOLA	WHEEL OF THE GUN SUPPORT
20	SUPPORTO A CRUCE	CROSS SUPPORT
21	SUPPORTO RUOTINO E MEDIO	SUPPORT OF THE WHEEL AND OF THE ROTATOR
22	SUPPORTO SPECIALE CARROZZINALE COMPLETO	COMPLETE SPECIAL SUPPORT
23	TUBO SOSTEGNO	SUPPORT OF THE GUN GROUP
24	GRUPPO PISTOLA	GUN GROUP

Ruota di prelievo per encoder

Numero articolo: CMC-SU00031

Per registrare la velocità della macchina.

Diametro interno del supporto: 10 mm

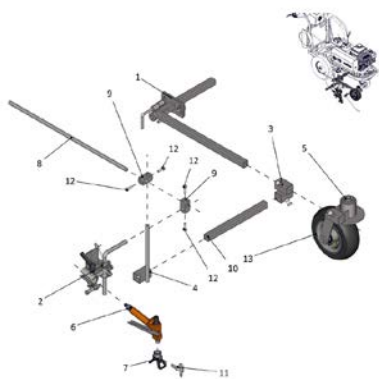


Leva per l'azionamento della pistola a vernice o della ruota rotante

Numero articolo: CMC-SU00156

adatto alla serie AR 30 Pro





Supporto per unità di marcatura (marcatore)

Numero articolo: CMC-SU00222



Tubo di aspirazione

Numero articolo: CMC-TV1ASPAR30

Tubo di aspirazione per la serie AR 30 con pompe a membrana.



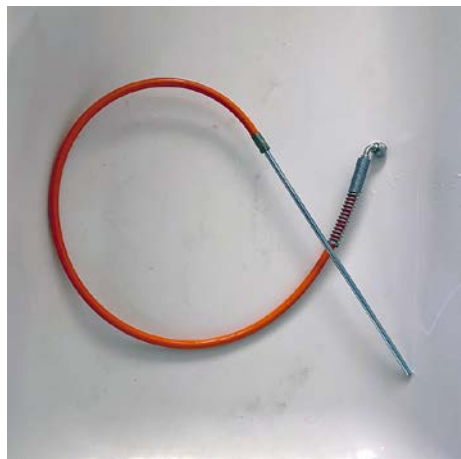
Tubo per vernice ad alta pressione 1/4" 10 metri

Numero articolo: CMC-TVAPR1/410MT

Tubo flessibile per verniciatura ad alta pressione

Lunghezza: 10 metri

Connessione: 1/4 pollici



Tubo flessibile di circolazione

Numero articolo: CMC-TVAPR1/41100I

Tubo di circolazione ad alta pressione adatto per nuova valvola di commutazione VS38-000

Pezzi di ricambio



Tubo flessibile per verniciatura ad alta pressione da 1/4" lungo 15 metri

Numero articolo: CMC-TVAPR1/415MT

Tubo flessibile per verniciatura ad alta pressione

Lunghezza: 15 metri

Connessione: 1/4 pollici



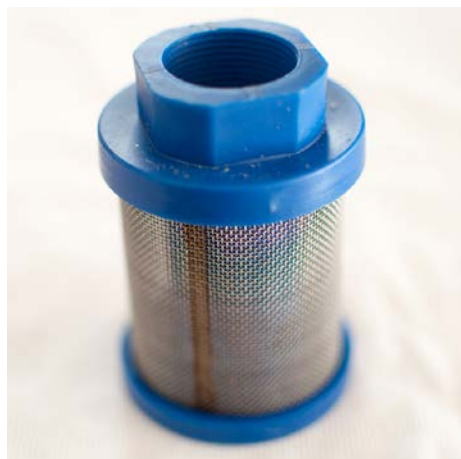
Filtro colorato ad alta pressione 60 mesh

Numero articolo: CMC-VE00062

adatto per la macchina di marcatura CMC

Lunghezza: 145 mm

diametro 25 mm



Filtro di aspirazione K1000 blu

Numero articolo: CMC-VE00064

Adatto alle macchine CMC.



Filtro a colori ad alta pressione 30 mesh

Numero articolo: CMC-VE00110

adatto per la macchina di marcatura CMC

Lunghezza: 145 mm

Diametro: 25 mm

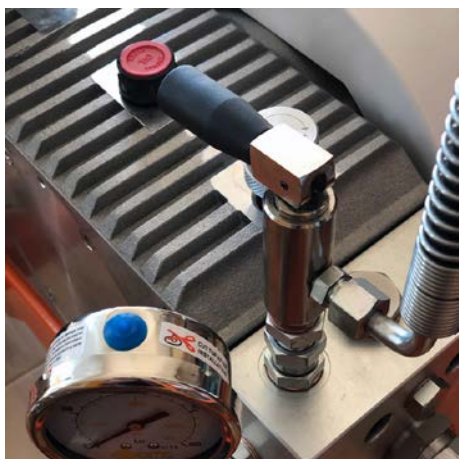
Pezzi di ricambio



Portaugello per ugello airless 1 1/16" (17,4 mm) per ugelli airless

Numero articolo: CMC-VE00123

Portaugello 1 1/16" (17,4 mm) per ugelli airless

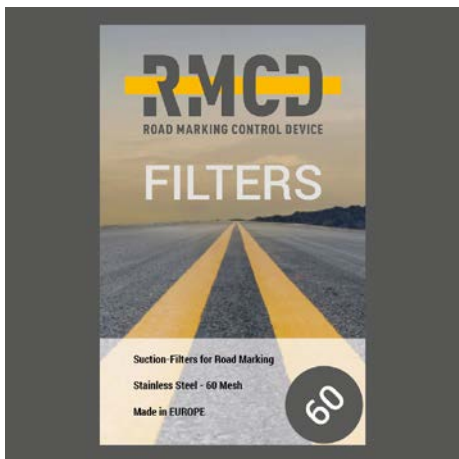


Valvola principale 3/8 di pollice

Numero articolo: CMC-VS38-000

Per passare dal controlavaggio alla pistola.

Adatto alla serie CMC AR 30.



RMCD - Filtro di aspirazione 28 x 1,5 mm - 60 mesh

Numero articolo: RMCD-22906

Filtro di aspirazione 28 x 1,5 IG 60 Mesh

Filtro di aspirazione corto. Versione rinforzata.



Seconda pistola airless manuale

Numero articolo: CMC-2PAR30

Seconda pistola airless manuale con sospensione, tubo flessibile e sgancio a cavo.



Ugello airless per la marcatura delle superfici 219

Numero articolo: CMC-662-219

Ugello airless TITAN per la marcatura di superfici, simboli, ecc.

Angolo di spruzzo: 20 gradi

Foro: 0,019 pollici



Ugello airless per la marcatura delle superfici 421

Numero articolo: CMC-662-421

Ugello airless TITAN per la marcatura di superfici, simboli, ecc.

Angolo di spruzzo: 40 gradi

Foro: 0,021 pollici



Ugello airless per la marcatura delle superfici 423

Numero articolo: CMC-662-423

Ugello airless TITAN per la marcatura di superfici, simboli, ecc.

Angolo di spruzzo: 40 gradi

Foro: 0,023 pollici



Ugello airless per la marcatura di superfici 521

Numero articolo: CMC-662-521

Ugello airless TITAN per la marcatura di superfici, simboli, ecc.

Angolo di spruzzo: 50 gradi

Foro: 0,021 pollici



Ugello airless per marcature di linea 215

Numero articolo: CMC-697-215

Ugello airless TITAN per la marcatura di linee nette.

Angolo di spruzzo: 20 gradi

Foro: 0,015 pollici



Ugello airless per la marcatura delle linee 217

Numero articolo: CMC-697-217

Ugello airless TITAN per la marcatura di linee nette.

Angolo di spruzzo: 20 gradi

Foro: 0,017 pollici



Ugello airless per marcature di linea 419

Numero articolo: CMC-697-419

Ugello airless TITAN per la marcatura di linee nette.

Angolo di spruzzo: 40 gradi

Foro: 0,019 pollici



Ugello airless per marcature di linea 421

Numero articolo: CMC-697-421

Ugello airless in titanio per marcare linee nette.

Angolo di spruzzo: 40 gradi

Foro: 0,021 pollici



Ugello airless per marcature di linea 423

Numero articolo: CMC-697-423

Ugello airless TITAN per la marcatura di linee nette.

Angolo di spruzzo: 40 gradi

Foro: 0,023 pollici



Ugello airless per marcature di linee 621

Numero articolo: CMC-697-621

Ugello airless TITAN per la marcatura di linee nette.

Angolo di spruzzo: 60 gradi

Foro: 0,021 pollici



Ugello airless per marcature di linee 627

Numero articolo: CMC-697-627

Ugello airless TITAN per la marcatura di linee nette.

Angolo di spruzzo: 60 gradi

Foro: 0,027 pollici



Ugello airless per marcatura di linee 631

Numero articolo: CMC-697-631

Ugello airless TITAN per la marcatura di linee nette.

Angolo di spruzzo: 60 gradi

Foro: 0,031 pollici



Supporto HMC per AR 30 Pro-P, AR 30 Pro P-25

Numero articolo: CMC-AR30P-03-015

Adatto alle seguenti macchine per la segnaletica stradale CMC:

AR 30 Pro P

AR 30 Pro P-25



Supporto per HMC per AR 30 PRO, AR 30 PRO-2C, L 40 e MAXX

Numero articolo: CMC-AR30PRO-02-035

Staffa per il gancio di traino.



bottiglia con 250 ml di olio per pompe

Numero articolo: CMC-BIO46

Fluido Bio 46

Adatto alle pompe a pistoni CMC.

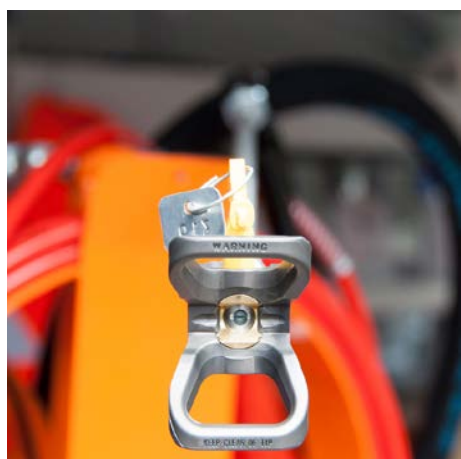
L'olio speciale previene l'usura prematura della pompa.



CMC C 94 Pistola manuale con prolunga dell'ugello e tubo flessibile da 10 metri

Numero articolo: CMC-C94+P+10H

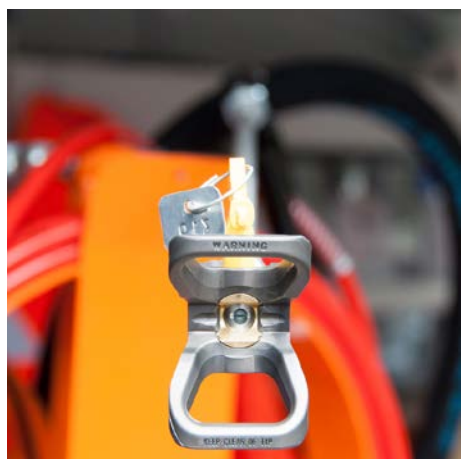
Per poter eseguire la marcatura di aree su distanze maggiori.
Inclusa estensione dell'ugello da 45 cm



estensione ugello 45 cm

Numero articolo: CMC-C94-017

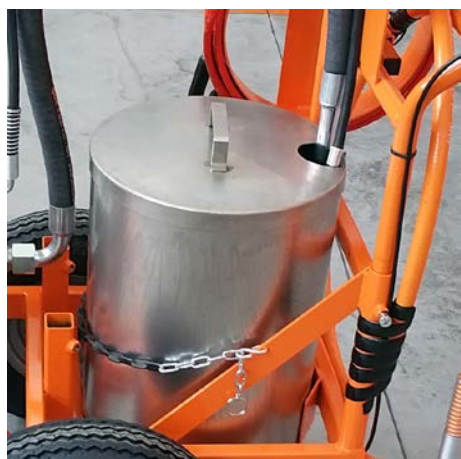
Estensione dell'ugello lunga 45 cm per una facile applicazione di superfici o anche di simboli.



Estensione ugello 60 cm

Numero articolo: CMC-C94-018

Estensione dell'ugello lunga 60 cm per una facile applicazione di superfici o anche di simboli.



Contenitore per inchiostri da stampa con coperchio in acciaio inossidabile

Numero articolo: CMC-CONTINOX30C

Contenitore per verniciatura in acciaio inox con coperchio, adatto alla serie AR 30.

Diametro: 33 cm

Altezza: 40 cm

capacità: circa 30 litri



Scuotitore di perle di vetro con serbatoio a pressione da 15,5 litri e pistola per le perle

Numero articolo: CMC-DISPERL254050

Sistema per perle di vetro composto da:
Serbatoio a pressione per perle di vetro con capacità di 15,5 litri.
Pistola per perle di vetro per l'inserimento facile e sicuro delle perle di vetro nel colore di marcatura.



Sistema di perline di vetro con scuotitore di perline di vetro conico

Numero articolo: CMC-DISPERLAR30-CON

Sistema di spargimento di perle di vetro a gravità con speciale sistema di uscita.

Questo sistema evita che le perle di vetro reflex soffino via attraverso il grembiule, riducendo così la quantità di materiale utilizzato.



Faro rotante giallo

Numero articolo: CMC-FRRTG

Luce gialla rotante / spia per la vostra macchina di marcatura.



CMC - HMC Carrello di trasmissione con azionamento idraulico per macchine per la segnaletica stradale

Numero articolo: CMC-HMC-B

Aumentate la vostra produttività con il carrello di guida ad azionamento idraulico HMC di CMC. Può essere montato dietro la vostra macchina per la segnaletica stradale portatile con un gancio. Con motore Briggs and Stratton.

Accessori/Estensioni



CMC - Carrello di trazione HMC con azionamento idraulico per macchine per la segnaletica orizzontale con

Numero articolo: CMC-HMC-H

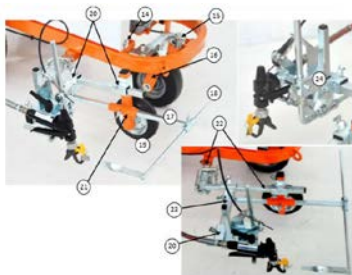
Aumentate la vostra produttività con il carrello di trascinamento ad azionamento idraulico HMC di CMC. Può essere montato dietro la vostra macchina per la segnaletica orizzontale portatile con frizione. Con motore Honda.



Serbatoio di plastica da 50 litri

Numero articolo: CMC-PL00199

Per un kit di prestazioni estese dei vostri lavori di marcatura. Serbatoio da 50 litri per la vostra marcatrice CMC. In plastica con coperchio.



Unità di marcatura con ruota

Numero articolo: CMC-SU00030

Unità di marcatura con rotella in plastica - per mantenere la distanza tra la pistola di verniciatura e il substrato sempre allo

Code - Code	Description	Description
14	VITE FISSAGGIO CARTER	SCREW TO REMOVE PROTECTION
15	ELABORATO DI ATTACCO RUOTA ANTERIORE	PROTECTOR DEVICE OF THE FRONT WHEEL
16	BORNA DI APPENDIZIA	FRONT FORK
17	RUOTA ANTERIORE	FRONT WHEEL
18	RUOTA POSTERIORE	POSTERIOR WHEEL
19	RUOTA DI APPENDIZIA	WHEEL OF THE GUN SUPPORT
20	RUOTA DI APPENDIZIA	CROSS SUPPORT
21	RUOTA DI APPENDIZIA	SUPPORT OF THE WHEEL AND OF THE PUNTER
22	RUOTA DI APPENDIZIA	COMPLETE SPECIAL SUPPORT
23	RUOTA DI APPENDIZIA	SUPPORT OF THE GUN GROUP
24	RUOTA DI APPENDIZIA	GUN GROUP

Avvolgitubo per dispositivi airless

Numero articolo: CMC-VE00113

Avvolgitubo per macchine per la segnaletica stradale airless. (senza tubo)

Può contenere 10 metri di tubo da 1/4 di pollice o 12 metri di tubo da 3/8 di pollice.





Portaugello per ugello airless 1 1/16" (17,4 mm) per ugelli airless

Numero articolo: CMC-VE00123

Portaugello 1 1/16" (17,4 mm) per ugelli airless



Estensione dell'ugello 45 cm - filettatura da 1 1/16 di pollice / 17,46 mm in acciaio inox

Numero articolo: RMCD-FM63010F

Prolunghe per ugelli con filettatura da 1 1/16 di pollice (17,46 mm).

Lunghezza: 45 cm

Materiale: Acciaio inox - Particolarmente stabile e resistente.

Attacco per pistola di verniciatura: 1 1/16 di pollice / 17,46 mm

Attacco portaugello: 1 1/16 di pollice / 17,46 mm



RMCD - Plus + Avanzato

Numero articolo: RMCD-Plus-ADV

Con il dispositivo RMCD-Road Marking Control Device ADVANCED, abbiamo sviluppato un sistema completamente nuovo per gestire le macchine per la segnaletica stradale con maggiore comodità, basato sul sistema bus RMCD-CAN. Il sistema, configurabile in modo variabile, offre un'ampia gamma di applicazioni.



RMCD - Plus Professional

Numero articolo: RMCD-Plus-PRO

Con il dispositivo RMCD-Road Marking Control Device PROFESSIONAL, abbiamo sviluppato un sistema completamente nuovo per gestire le macchine per la segnaletica stradale con maggiore comodità, basato sul sistema bus RMCD-CAN. Il sistema, configurabile in modo variabile, offre un'ampia gamma di applicazioni.



Standard RMCD

Numero articolo: RMCD-Plus-STD

Con il dispositivo RMCD-Road Marking Control Device STANDARD, abbiamo sviluppato un sistema completamente nuovo per gestire le macchine per la segnaletica stradale con maggiore comodità, basato sul sistema bus RMCD-CAN. Il sistema, configurabile in modo variabile, offre un'ampia gamma di applicazioni.



Catalogo della segnaletica stradale

Numero articolo: STR_SM_92

Catalogo dei prodotti da utilizzare come documento pdf interattivo! Potete utilizzare il catalogo alla voce Download nella lingua che preferite.

Se desiderate anche il catalogo con i prezzi (solo per i clienti esistenti o su richiesta), fatecelo sapere.
