

CMC AR 30 Pro-CMPR-MAXX - beorė kelių ženklinimo mašina su stūmokliniu 6,17 l/min siurbliu ir kompreso-

Prekės numeris:

CMC-AR30PROP-C-MAXX

Ilgis:

155 cm

Plotis:

77 cm

Aukštis:

128 cm

Svoris:

210 kg

Sukurta 01.01.2025

**RMCD**

Aprašymas

Profesionali kelių ženklinimo mašina, skirta mažiems ir vidutinio dydžio darbams profesionaliame ar savivaldybių sektoriuje! Turi stūmoklinį siurblį, kompresorių ir unikalų RMCD - kelių ženklinimo kontrolės įrenginį.

Benzininis variklis:

- Variklis: Briggs & Stratton Vanguard
- Galingumas 6 AG
- Akumuliatoriui įkrauti skirtas kintamosios srovės generatorius
- Elektrinis ir rankinis starteris
- Pneumatinis beoris pistoletas CMC P20
- Darbinė lemputė ir rotacinė lemputė

Kompresorius:

- Kompresorius: 120 litrų per minutę
- Pneumatiniam pistoletų paleidimui

Pasirinktina:

- Stiklo karoliukų barstytuvas su 15,5 l slėgio rezervuaru ir karoliukų pistoletu

Aprašymas

Akumulatorius:

RMCD - kelių ženklavimo kontrolės įrenginys

Tikriausiai lengviausiai valdoma kelių ženklavimo sistema!

Su didelės skiriamosios gebos spalvotu ekranu ir unikaliu RMCD-Drive!

Galima keisti pagal jūsų reikalavimus!

- Linijų tarpų įrenginys su 8 individualiai reguliuojamomis išankstinėmis nuostatomis
- Žemės temperatūros, oro temperatūros ir drėgmės jutiklis
- Telematikos sistema su automatine klojimo ataskaita
- Galimos 12 kalbų
- Itin paprastas valdymas

Žiūrėkite mūsų YouTube vaizdo įrašus ir nuorodą į RMCD svetainę.

Jūsų rankomis valdomos mašinos išplėtimas:

Su HMC - hidrauliniu būdu varomu važiuojančiu vežimėliu (žr. tolesnius straipsnius).

Stovėjimo stabdys:

Naujos konstrukcijos galinio rato stabdys.

Reguliuojamas dvigubas priekinis ratas,

mažiems spinduliams žymėti. Jį galima užrakinti arba atrakinti darbo metu ant vairo esančia svirtimi. Vairavimo kietumą galima reguliuoti naudojant atskirą valdiklį.

Teleskopinis skydelis

skirtas paprastam pradiniam žymėjimui arba tiksliam esamų linijų pakartotiniam žymėjimui.

Vairas

reguliuojamas aukštis.

Dažų kibirėlio laikiklis

(atskirai reguliuojamas)

Hidraulinis stūmoklinis siurblys be oro

- Didžiausias darbinis slėgis 210 barų
- Didžiausias tūrio srautas 6,17 l/min.

Papildomas dažymo pistoletas:

Jį galima naudoti kaip rankinį pistoletą trafaretams ar paviršiaus žymėjimui arba kaip pistoletą linijoms, naudojant gaiduko rankenėlę. Standartinis antgalis 10-20 cm linijai. (Keičiant antgalį ir (arba) reguliuojant pistoleto aukštį, linijos plotis gali būti nuo 5 cm iki 30 cm)

Žymeklis su ratuku:

kad atstumas tarp dažymo pistoleto ir kelio važiuojamosios dalies būtų pastovus.

MAX. LINIJOS PLOTIS:

50 cm (galima tik su tinkamais priedais)



Dažymo pistoleto įdėklo filtras 100 akučių (geltonas)

Prekės numeris: BER-2004

Dažų purškimo pistoleto kištukinis 100 akučių filtras (geltonas). Skirtas žymėjimo dažų filtravimui dažų purkštuve. Idealiai tinka poliuretaniniams dažams.



Įsiurbimo filtras 28 x 1,5 IG 60 akučių

Prekės numeris: BER-22906

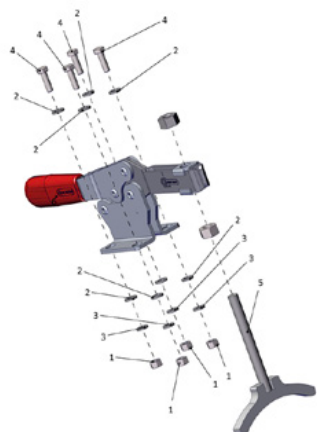
Įsiurbimo filtras 28 x 1,5 IG 60 akučių
Įsiurbimo filtras trumpas. Sustiprinta versija.



Dažymo pistoleto įdėklo filtras 50 akučių (baltas)

Prekės numeris: BER-FM2002

Dažų purškimo pistoleto filtras 50 akučių (baltas)
Skirtas žymėjimo dažams purškimo pistolete filtruoti.



Parkavimo stabdys baigtas

Prekės numeris: CMC -KIT00047

Skirta AR serijai ir HMC pavaros vežimėliui.



Rutulinis vožtuvas 3/8"

Prekės numeris: CMC-00085

Skirtas perjungti atbulinio skalavimo funkciją į žymėjimo funkciją.



10 metrų ilgio dažymo žarna

Prekės numeris: CMC-10H



Purškuko laikiklis beoriam purškukui 11/16" (17,4 mm), skirtas beoriams purškukams

Prekės numeris: CMC-289391

Purškukų laikiklis 11/16" (17,4 mm), skirtas beoriams purškukams



Beoris antgalis paviršiaus žymėjimui 219

Prekės numeris: CMC-662-219

TITAN beoris antgalis paviršiams, simboliams ir kt. žymėti.

Purškimo kampas: 20 laipsnių kampas

Skylė: 0,019 col.



Paviršiaus ženklavimo antgalis be oro 421

Prekės numeris: CMC-662-421

TITAN beoris antgalis paviršiams, simboliams ir kt. žymėti.

Purškimo kampas: 40 laipsnių kampas

Skylė: 0,021 col.



Paviršiaus ženklavimo antgalis be oro 423

Prekės numeris: CMC-662-423

TITAN beoris antgalis paviršiams, simboliams ir kt. žymėti.

Purškimo kampas: 40 laipsnių kampas

Skylė: 0,023 col.



Paviršiaus ženklavimo antgalis be oro 521

Prekės numeris: CMC-662-521

TITAN beoris antgalis paviršiams, simboliams ir kt. žymėti.

Purškimo kampas: 50 laipsnių kampas

Skylė: 0,021 col.



Beoris antgalis linijų žymėjimui 215

Prekės numeris: CMC-697-215

TITAN beoris antgalis aštrioms linijoms žymėti.

Purškimo kampas: 20 laipsnių kampas

Skylė: 0,015 col.



Beoris antgalis linijoms žymėti 217

Prekės numeris: CMC-697-217

TITAN beoris antgalis aštrioms linijoms žymėti.

Purškimo kampas: 20 laipsnių kampas

Skylė: 0,017 col.



Beoris antgalis linijų žymėjimui 419

Prekės numeris: CMC-697-419

TITAN beoris antgalis aštrioms linijoms žymėti.

Purškimo kampas: 40 laipsnių kampas

Skylė: 0,019 col.



Beoris antgalis linijų žymėjimui 421

Prekės numeris: CMC-697-421

Titano beoris antgalis aštrioms linijoms žymėti.

Purškimo kampas: 40 laipsnių kampas

Skylė: 0,021 col.



Beoris antgalis linijų žymėjimui 423

Prekės numeris: CMC-697-423

TITAN beoris antgalis aštrioms linijoms žymėti.

Purškimo kampas: 40 laipsnių kampas

Skylė: 0,023 col.



Beoris antgalis linijų žymėjimui 621

Prekės numeris: CMC-697-621

TITAN beoris antgalis aštrioms linijoms žymėti.

Purškimo kampas: 60 laipsnių kampas

Skylė: 0,021 col.



Beoris antgalis linijų žymėjimui 423

Prekės numeris: CMC-697-627

TITAN beoris antgalis aštrioms linijoms žymėti.

Purškimo kampas: 60 laipsnių kampas

Skylė: 0,027 col.



Beoris antgalis linijų žymėjimui 631

Prekės numeris: CMC-697-631

TITAN beoris antgalis aštrioms linijoms žymėti.

Purškimo kampas: 60 laipsnių kampas

Skylė: 0,031 col.



Flanšas

Prekės numeris: CMC-AR30PRO-02-006

Priekiniam ratui tvirtinti skirtas flanšas.

Tinka AR 30 Pro modeliams.



Buteliukas su 250 ml siurblio alyvos

Prekės numeris: CMC-BIO46

Fluido Bio 46

Tinka CMC stūmokliniams siurbliams.

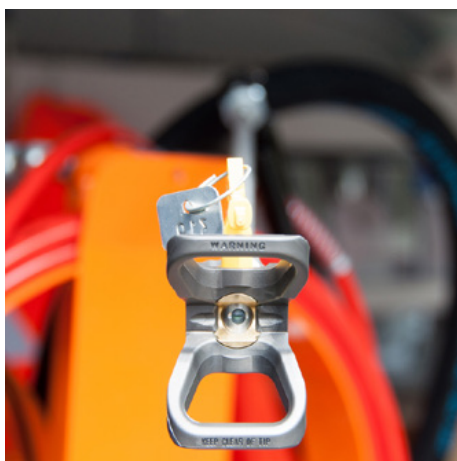
Speciali alyva apsaugo siurblij nuo ankstyvo susidėvėjimo.



Trumpas rankinis beoris pistoletas - C94 modelis

Prekės numeris: CMC-C94-002

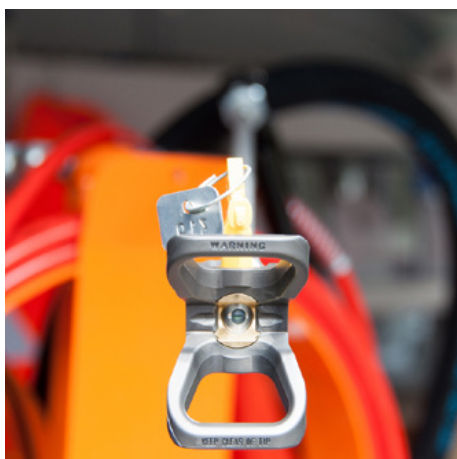
Rankinio beorio pistoleto rankų apsauga C94



Purkštuko prailginimas 45 cm

Prekės numeris: CMC-C94-017

45 cm ilgio antgalio ilgintuvas, kad būtų lengva padengti paviršius ar net simbolius.



Purkštuko prailginimas 60 cm

Prekės numeris: CMC-C94-018

60 cm ilgio antgalio ilgintuvas, kad būtų galima lengvai padengti paviršius ar net simbolius.



Trumpas rankinis beoris pistoletas - C94 modelis

Prekės numeris: CMC-C94N

Pistoletas be oro C94 trumpas.

Jungtis: Jungtis: 1/4 colio

Be rankų apsaugos, Be antgalio laikiklio, Be beorio purkštuko



Žymeklio fiksavimo kaištis

Prekės numeris: CMC-CDK90-01-007

Tinka CMC ženklinimo mašinai

Pridedamas kaištis

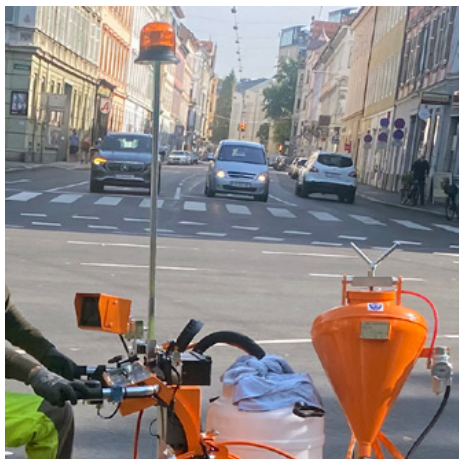


AR 30 Pro P hidraulinės alyvos filtras

Prekės numeris: CMC-FO-0379V

tinka CMC ženklinimo mašinai

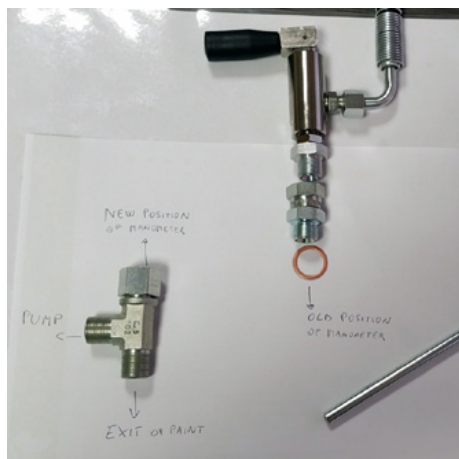
- AR 30 ITPP
- AR 30 Pro P MAXX
- AR 180



Geltonas besisukantis švyturys

Prekės numeris: CMC-FRRTG

Geltonos spalvos besisukanti lemputė / įspėjamoji lemputė jūsų ženklinimo mašinai.



Konversijos rinkinys pagrindinis vožtuvas 3/8 colio

Prekės numeris: CMC-KIT00018

Rutulinio vožtuvo keitimo į naują pagrindinį vožtuvą rinkinys.

Komplektą sudaro:

- VS38-000 pagrindinis vožtuvas
- sukamoji jungtis su grįžtamąja žarna (su metaliniu galu)
- T formos jungtis manometeriui



Varinis sandarinimo žiedas 1/2 " 21 x 27 x 1,5)

Prekės numeris: CMC-OL00190



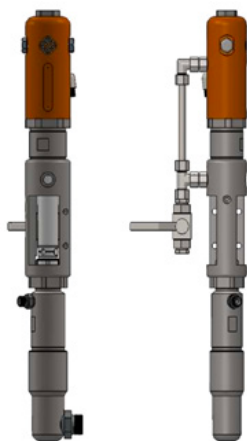
Varinis sandarinimo žiedas 3/8" (17 x 23 x 1,5)

Prekės numeris: CMC-OL00191



Jungtis DIR M 1/4 - F GIR 3/8

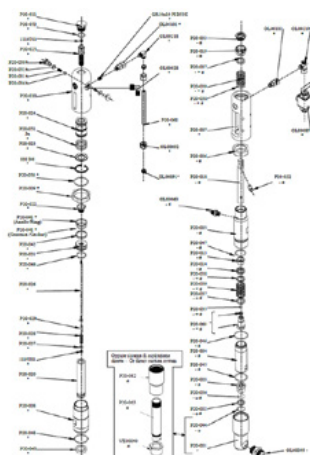
Prekės numeris: CMC-P00-027



CMC P20 beoris siurblys

Prekės numeris: CMC-P20

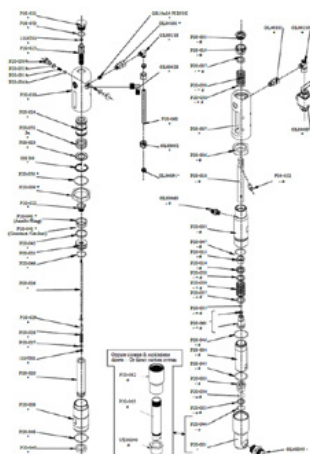
Tinka CMC beoriam siurbliui P20.



Rutulinė sėdynė ø 25, skirta P20

Prekės numeris: CMC-P20-002

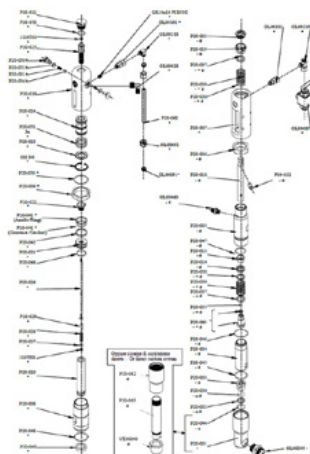
Tinka CMC beoriam siurbliui P20.



ø 25 kamuoliukų narvelis

Prekės numeris: CMC-P20-003

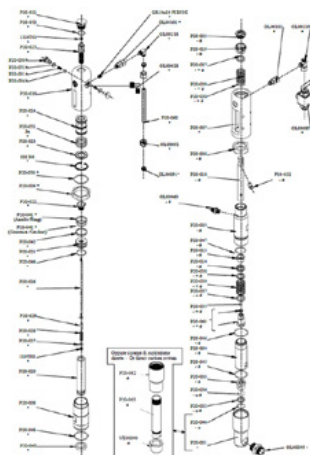
Tinka CMC beoriam siurbliui P20.



Suklio įvorė

Prekės numeris: CMC-P20-019

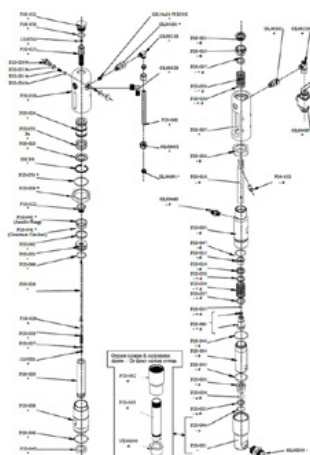
Tinka CMC beoriam siurbliui P20.



Suklio įvorė

Prekės numeris: CMC-P20-033

Tinka CMC beoriam siurbliui P20.



Kamuolys

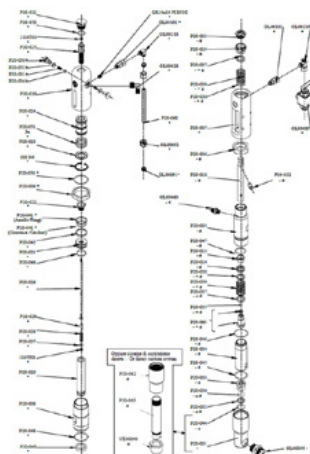
Prekės numeris: CMC-P20-034

Tinka CMC beoriam siurbliui P20.



Beorio siurblio pakuotė P20

Prekės numeris: CMC-P20-039



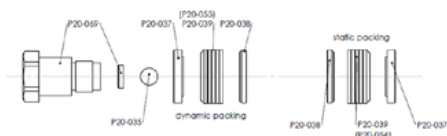
O žiedas 2112 iš PTFE

Prekės numeris: CMC-P20-044

Tinka CMC beoriam siurbliui P20.

Spalvotų tarpiklių rinkinys

Prekės numeris: CMC-P20-092



Kein Bild verfügbar!

Bitte beachten Sie die Dokumente unter Downloads / Pdf Docs

No picture available!

Please have a look for the documents you will find under Downloads / Pdf Docs

AR 30 Pro P hidraulinės alyvos filtras

Prekės numeris: CMC-P21-015



Plastikinė įrankių dėžė

Prekės numeris: CMC-PI00004

Plastikinė įrankių dėžė

tinka CMC ženklinimo mašinoms.



Plastikinė rankena

Prekės numeris: CMC-PL0007

tinka CMC ženklinimo mašinai

Atsarginės dalys



Slėgio reguliatorius 1/4 colio spalvotai arba slėginei sistemai

Prekės numeris: CMC-PN00064

Skirtas perjungti atbulinio skalavimo funkciją į žymėjimo funkciją.



Slėgio matuoklis 400 bar

Prekės numeris: CMC-PN00211

Slėgio matuoklis, kurio didžiausias rodomas slėgis yra 400 bar.



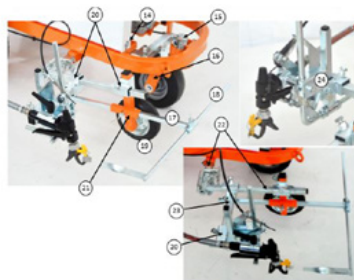
Pneumatinis ratas (priekinis ratas) 8/3.00X4

Prekės numeris: CMC-RU00058

AR 30 serijos priekinis ratas su ratlankiu.

Guminis ratas idealiai kompensuoja nedidelius nelygumus.

Matmenys: 8/3.00X4



Žymeklio blokas su ratuku

Prekės numeris: CMC-SU00030

Žymeklio blokas su plastikiniu ratuku - kad atstumas tarp dažymo pistoleto ir pagrindo visada būtų vienodas.

Code / Code	Description	Description
14	VITE PISALMIGI CARTER	SCREW TO REDUCE PROTECTION
13	ELEMENTO DI ATTACIO RUOTA ANTERIORE	REDUCTION DEVICE OF THE FRONT WHEEL
16	FORNELLA A DIVERSOLE	RIGHT FORK
17	RUOTINO	RIGHT WHEEL
18	RUOTINO	RIGHT WHEEL
19	RUOTA SUPPORTO RUOTOLA	WHEEL OF THE GUN SUPPORT
20	RUOTA SUPPORTO RUOTOLA	CROSS SUPPORT
21	SUPPORTO RUOTOLA E SOSTEGNO	SUPPORT OF THE WHEEL AND OF THE POINTER
22	SOSTEGNO SPECIALE CANNOCCHIALE E COLLETTA	COMPLETE SPECIAL SUPPORT
23	SOSTEGNO RUOTOLA PISTOLA	SUPPORT OF THE GUN GROUP
24	GRUPPO PISTOLA	GUN GROUP



Kodavimo ratuko surinkimo ratas

Prekės numeris: CMC-SU00031

Skirtas perjungti atbulinio skalavimo funkciją į žymėjimo funkciją.



Dažų pistoleto arba sukamojo rato paleidimo svirtis

Prekės numeris: CMC-SU00156

tinka AR 30 Pro serijai



Įsiurbimo žarna

Prekės numeris: CMC-TV1ASPAR30

Įsiurbimo žarna, skirta AR 30 serijai su diafragminiais siurbliais.



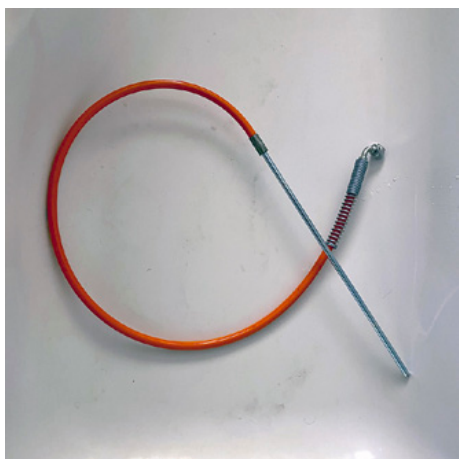
Aukšto slėgio dažymo žarna 1/4" 10 metrų

Prekės numeris: CMC-TVAPR1/410MT

Aukšto slėgio dažymo žarna

Ilgis: 10 metrų ilgis

Jungtis: 1/4 col.



Cirkuliacinė žarna

Prekės numeris: CMC-TVAPR1/41100I

Aukšto slėgio cirkuliacinė žarna, tinkama naujam perjungimo vožtuvui VS38-000



Aukšto slėgio dažymo žarna 1/4" 15 metrų ilgio

Prekės numeris: CMC-TVAPR1/415MT

Aukšto slėgio dažymo žarna

Ilgis: 15 metrų
Jungtis: 1/4 col.

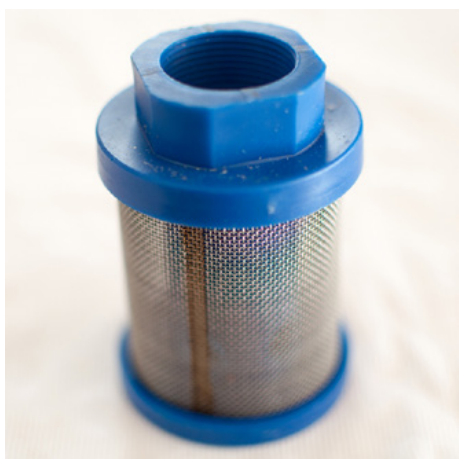


Aukšto slėgio spalvotas filtras 60 akučių

Prekės numeris: CMC-VE00062

tinka CMC ženklinimo mašinai

Ilgis: 145 mm
skersmuo 25 mm



Įsiurbimo filtras K1000 mėlynas

Prekės numeris: CMC-VE00064

Tinka CMC mašinoms.



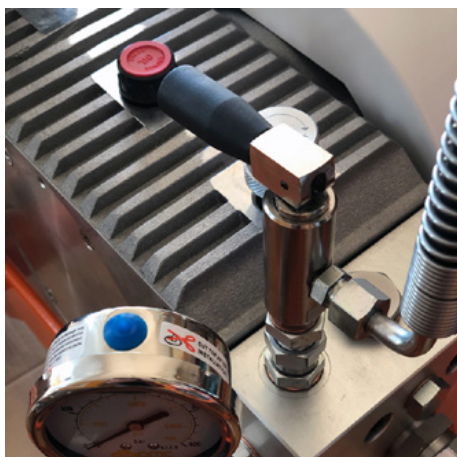
Aukšto slėgio spalvotas filtras 30 akučių

Prekės numeris: CMC-VE00110

tinka CMC ženklinimo mašinai

Ilgis: Ilgis: 145 mm

Skersmuo: Dydis: 25 mm



Pagrindinis vožtuvas 3/8 colio

Prekės numeris: CMC-VS38-000

Perjungiant iš atbulinio plovimo į pistoletą.

Tinka CMC AR 30 serijai.



Purkštuko laikiklis beoriam purkštukui 11/16" (17,4 mm), skirtas beoriams purkštukams

Prekės numeris: CMC-289391

Purkštukų laikiklis 11/16" (17,4 mm), skirtas beoriams purkštukams



Antrasis rankinis beoris pistoletas

Prekės numeris: CMC-2PAR30

Antrasis rankinis beoris pistoletas su pakaba, žarna ir atleidimo trosu.



Beoris antgalis paviršiaus žymėjimui 219

Prekės numeris: CMC-662-219

TITAN beoris antgalis paviršiams, simboliams ir kt. žymėti.

Purškimo kampas: 20 laipsnių kampas

Skylė: 0,019 col.



Paviršiaus ženklinimo antgalis be oro 421

Prekės numeris: CMC-662-421

TITAN beoris antgalis paviršiams, simboliams ir kt. žymėti.

Purškimo kampas: 40 laipsnių kampas

Skylė: 0,021 col.



Paviršiaus ženklavimo antgalis be oro 423

Prekės numeris: CMC-662-423

TITAN beoris antgalis paviršiams, simboliams ir kt. žymėti.

Purškimo kampas: 40 laipsnių kampas

Skylė: 0,023 col.



Paviršiaus ženklavimo antgalis be oro 521

Prekės numeris: CMC-662-521

TITAN beoris antgalis paviršiams, simboliams ir kt. žymėti.

Purškimo kampas: 50 laipsnių kampas

Skylė: 0,021 col.



Beoris antgalis linijų žymėjimui 215

Prekės numeris: CMC-697-215

TITAN beoris antgalis aštrioms linijoms žymėti.

Purškimo kampas: 20 laipsnių kampas

Skylė: 0,015 col.



Beoris antgalis linijoms žymėti 217

Prekės numeris: CMC-697-217

TITAN beoris antgalis aštrioms linijoms žymėti.

Purškimo kampas: 20 laipsnių kampas

Skylė: 0,017 col.



Beoris antgalis linijų žymėjimui 419

Prekės numeris: CMC-697-419

TITAN beoris antgalis aštrioms linijoms žymėti.

Purškimo kampas: 40 laipsnių kampas

Skylė: 0,019 col.



Beoris antgalis linijų žymėjimui 421

Prekės numeris: CMC-697-421

Titano beoris antgalis aštrioms linijoms žymėti.

Purškimo kampas: 40 laipsnių kampas

Skylė: 0,021 col.



Beoris antgalis linijų žymėjimui 423

Prekės numeris: CMC-697-423

TITAN beoris antgalis aštrioms linijoms žymėti.

Purškimo kampas: 40 laipsnių kampas

Skylė: 0,023 col.



Beoris antgalis linijų žymėjimui 621

Prekės numeris: CMC-697-621

TITAN beoris antgalis aštrioms linijoms žymėti.

Purškimo kampas: 60 laipsnių kampas

Skylė: 0,021 col.



Beoris antgalis linijų žymėjimui 423

Prekės numeris: CMC-697-627

TITAN beoris antgalis aštrioms linijoms žymėti.

Purškimo kampas: 60 laipsnių kampas

Skylė: 0,027 col.



Beoris antgalis linijų žymėjimui 631

Prekės numeris: CMC-697-631

TITAN beoris antgalis aštrioms linijoms žymėti.

Purškimo kampas: 60 laipsnių kampas

Skylė: 0,031 col.



Laikiklis HMC, skirtas AR 30 Pro-P, AR 30 Pro P-25

Prekės numeris: CMC-AR30P-03-015

Tinka šioms CMC kelių ženklavimo mašinoms:

AR 30 Pro P

AR 30 Pro P-25



AR 30 PRO, AR 30 PRO-2C, L 40 ir MAXX HMC laikiklis

Prekės numeris: CMC-AR30PRO-02-035

Priekabos sukabinimo įtaiso laikiklis.



Buteliukas su 250 ml siurblio alyvos

Prekės numeris: CMC-BIO46

Fluido Bio 46

Tinka CMC stūmokliniams siurbliams.

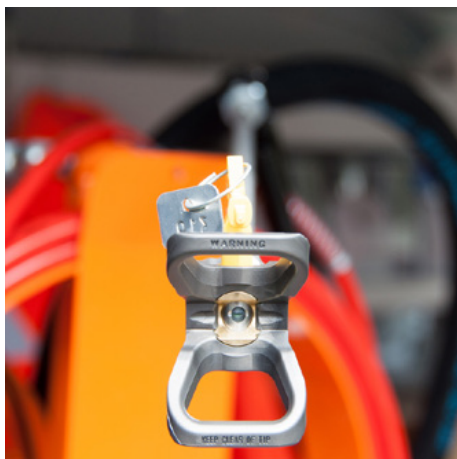
Speciali alyva apsaugo siurblij nuo ankstyvo susidėvėjimo.



Rankinis pistoletas C94 su antgalio ilgintuvu ir 10 metrų žarna

Prekės numeris: CMC-C94+P+10H

Kad būtų galima atlikti plotų ženklimą didesniais atstumais.
Su 45 cm ilgio antgalio prailginimu



Purkštuko prailginimas 45 cm

Prekės numeris: CMC-C94-017

45 cm ilgio antgalio ilgintuvas, kad būtų lengva padengti paviršius ar net simbolius.



Purkštuko prailginimas 60 cm

Prekės numeris: CMC-C94-018

60 cm ilgio antgalio ilgintuvas, kad būtų galima lengvai padengti paviršius ar net simbolius.



Dažų žymėjimo talpykla su nerūdijančio plieno dangteliu

Prekės numeris: CMC-CONTINOX30C

Nerūdijančio plieno dažų talpykla su dangčiu, atitinkanti AR 30 seriją.

Skersmuo: 30 cm ilgio talpa: 33 cm.

Aukštis: 33 cm: Svoris: 40 cm.

talpa: talpa: apie 30 litrų.



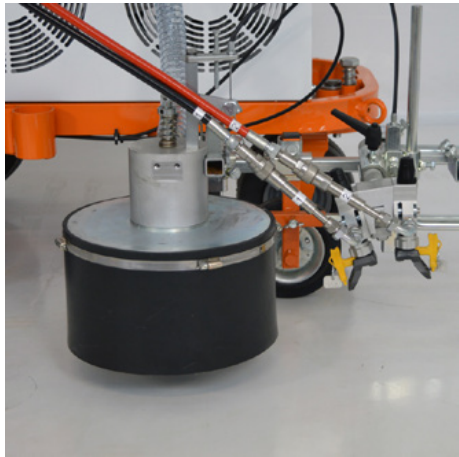
Stiklinis karoliukų kratytuvas su 15,5 l slėginiu rezervuaru ir karoliukų pistoletu

Prekės numeris: CMC-DISPERL254050

Stiklo karoliukų sistema, kurią sudaro:

15,5 litro talpos slėginė talpykla stiklo karoliukams.

Stiklo karoliukų pistoletas, skirtas saugiai ir lengvai įterpti stiklo karoliukus į ženklinimo spalvą.



Stiklo karoliukų sistema su kūgine stiklo karoliukų kratykle

Prekės numeris: CMC-DISPERLAR30-CON

Gravitacinė stiklo rutuliukų sklaidos sistema su specialia išleidimo sistema.

Tai neleidžia refleksiniams stiklo karoliukams išsipūsti per prijuostę ir taip sumažina naudojamos medžiagos kiekį.



Geltonas besisukantis švyturys

Prekės numeris: CMC-FRRTG

Geltonos spalvos besisukanti lemputė / įspėjamoji lemputė jūsų ženklinimo mašinai.



CMC - HMC Važiuklė su hidrauline pavara kelių ženklavimo mašinoms

Prekės numeris: CMC-HMC-B

Išplėskite savo našumą naudodami CMC hidrauliškai varomą HMC vežimėlį. Jį galima pritvirtinti už rankinės kelių ženklavimo mašinos su kabliu.

Su Briggs and Stratton varikliu.



CMC - HMC vežimėlis su hidrauline pavara kelių ženklavimo mašinoms su Honda varikliu

Prekės numeris: CMC-HMC-H

Išplėskite savo našumą naudodami CMC hidrauliškai varomą HMC vežimėlį. Jį galima sumontuoti už rankinės kelių ženklavimo mašinos su sankaba.

Su Honda varikliu.

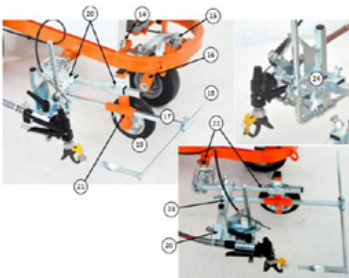


50 litrų plastikinis dažų bakas

Prekės numeris: CMC-PL00199

Išplėstiniam ženklavimo darbų našumo rinkiniui.

50 litrų talpos dažų bakas jūsų CMC ženklavimo mašinai. Pagamintas iš plastiko su dangčiu.

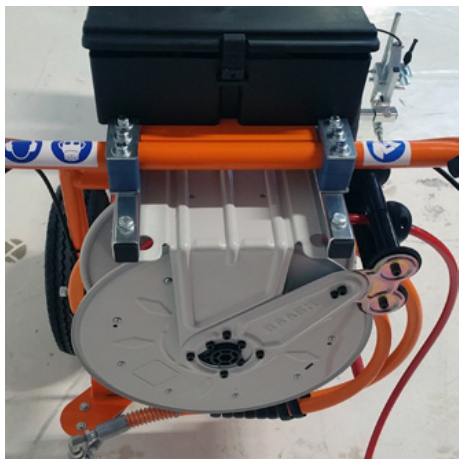


Žymeklio blokas su ratuku

Prekės numeris: CMC-SU00030

Žymeklio blokas su plastikiniu ratuku - kad atstumas tarp dažymo pistoleto ir pagrindo visada būtų vienodas.

Code - Code	Descrizione	Description
14	VITE PERMANENTE CARRIER	CHAIN TO REDUCE PROTECTION
15	BLENDINGO DE AFFICCIORUCIA ANTERIORE	FRONT MIXER OF THE FRONT
16	FORNIALE ARZIOFO	FRONT FUEL
17	BLZIO MERO-0	FRONT FUEL
18	BLZIO MERO-0	FRONT FUEL
19	RUOTI	WHEEL OF THE OLN SUPPORT
20	STE-00-111	CROSS SUPPORT
21	ARZIOFO-00-004	SUPPORT OF THE WHEEL AND OF THE FRONT
22	CM00-01-000	COLUMBIA SPECIAL SUPPORT
23	TUBO 20x20	SUPPORT OF THE OLN CROSS
24	GRUPA	GLUE GROUP



Žarnos ritė beoriams įrenginiams

Prekės numeris: CMC-VE00113

Žarnos ritė beoriams kelių ženklinimo mašinoms.
(be žarnos)

Talpina 10 metrų 1/4 colio žarnos arba 12 metrų 3/8 colio žarnos.
