

# CMC AR 30 Pro-CMPR-MAXX - Bezpowietrzna maszyna do znakowania dróg z pompą tłokową 6,17 l/min i

Numer artykułu:  
CMC-AR30PROP-C-MAXX

Długość:  
155 cm

Szerokość:  
77 cm

Wysokość:  
128 cm

Waga:  
210 kg

Utworzono 01.01.2025

**RMCD**

## Opis

Profesjonalna maszyna do znakowania dróg do małych i średnich prac w sektorze profesjonalnym lub komunalnym! Wyposażona w pompę tłokową, kompresor i unikalne urządzenie RMCD - Road Marking Control Device.

### Silnik benzynowy:

- Briggs & Stratton Vanguard
- Moc 6 KM
- Alternator do ładowania akumulatora
- Elektryczny i ręczny rozrusznik
- Pneumatyczny pistolet bezpowietrzny CMC P20
- Światło robocze i obrotowe

### Sprężarka:

- 120 litrów / minutę
- do pneumatycznego uruchamiania pistoletów

### Opcjonalnie:

- Rozrzutnik perełek szklanych z 15,5-litrowym zbiornikiem ciśnieniowym i pistoletem do perełek

# Opis

## Akumulator:

### RMCD - urządzenie do kontroli oznakowania dróg

Prawdopodobnie najłatwiejszy w obsłudze system do znakowania dróg!

Z kolorowym wyświetlaczem o wysokiej rozdzielczości i unikalnym napędem RMCD!

Możliwość skalowania zgodnie z wymaganiami!

- Maszyna z 8 indywidualnie regulowanymi ustawieniami wstępnymi
- Czujnik temperatury podłoża, powietrza i wilgotności
- System telematyczny z automatycznym raportem układania
- Dostępny w 12 językach
- Niezwykle prosta obsługa

Zobacz nasze filmy na YouTube i link do strony internetowej RMCD.

### Rozszerzenie ręcznie prowadzonej maszyny:

za pomocą HMC - napędzanego hydraulicznie wózka jezdnego (patrz kolejne artykuły).

### Hamulec postojowy:

Nowo zaprojektowany hamulec na tylnym kole.

### Regulowane podwójne koło przednie,

do wyznaczania ciasnych promieni. Można je zablokować lub odblokować podczas pracy za pomocą dźwigni na kierownicy. Twardość kierownicy można regulować za pomocą oddzielnego kontrolera.

### Teleskopowy daszek

do prostego znakowania początkowego lub precyzyjnego ponownego znakowania istniejących linii.

### Kierownica

Regulowana wysokość.

### Uchwyt na wiadro z farbą

(indywidualnie regulowany)

### Bezpowietrzna hydrauliczna pompa tłokowa

- maks. ciśnienie robocze 210 bar
- maks. przepływ 6,17 l/min

### Dodatkowy pistolet malarski:

Może być używany jako ręczny pistolet do szablonów lub oznaczeń powierzchni lub jako pistolet do linii za pomocą uchwytu spustowego. Standardowa dysza dla linii 10-20 cm. (Szerokość linii może wynosić od 5 cm do 30 cm poprzez zmianę dyszy i/lub regulację wysokości pistoletu).

### Marker z kółkiem:

do utrzymywania stałej odległości między pistoletem malarskim a jezdnią.

### MAX. SZEROKOŚĆ LINII:

50 cm (możliwe tylko z odpowiednimi akcesoriami)



## Pistolety lakiernicze 100 filtr wtykowy siatkowy (żółty)

Numer artykułu: BER-2004

Filtr wtykowy do pistoletu lakierniczego 100 mesh (żółty).  
Do filtrowania farby do znakowania w pistolecie natryskowym.  
Idealny do farb poliuretanowych.



## Filtr ssący 28 x 1,5 IG 60 Mesh

Numer artykułu: BER-22906

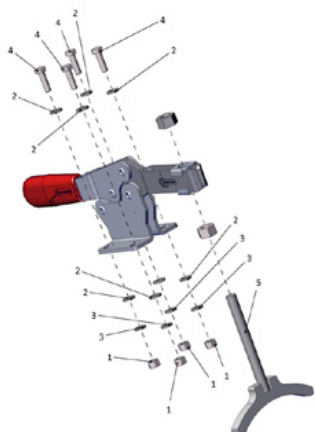
Filtr wlotowy 28 x 1,5 IG 60 mesh  
Filtr ssący krótki. Wersja wzmocniona.



## Pistolety lakiernicze 50 siatkowy filtr wtykowy (biały)

Numer artykułu: BER-FM2002

Filtr do pistoletu lakierniczego 50 mesh (biały)  
Do filtrowania farby do znakowania w pistolecie natryskowym.



## Hamulec postojowy kompletny

Numer artykułu: CMC -KIT00047

Dla serii AR i wózka napędowego HMC.



## Zawór kulowy 3/8"

Numer artykułu: CMC-00085

Służy do przełączania z funkcji płukania wstecznego na funkcję znakowania.



## Wąż malarski o długości 10 m

Numer artykułu: CMC-10H



## Dysza bezpowietrzna do znakowania powierzchni 219

Numer artykułu: CMC-662-219

Dysza bezpowietrzna TITAN do znakowania powierzchni, symboli itp.

Kąt natrysku: 20 stopni



## Dysza bezpowietrzna do znakowania powierzchni 421

Numer artykułu: CMC-662-421

Dysza bezpowietrzna TITAN do znakowania powierzchni, symboli itp.

Kąt natrysku: 40 stopni



## Dysza bezpowietrzna do znakowania powierzchni 423

Numer artykułu: CMC-662-423

Dysza bezpowietrzna TITAN do znakowania powierzchni, symboli itp.

Kąt natrysku: 40 stopni



## Dysza bezpowietrzna do znakowania powierzchni 521

Numer artykułu: CMC-662-521

Dysza bezpowietrzna TITAN do znakowania powierzchni, symboli itp.

Kąt natrysku: 50 stopni



## Dysza powietrzna do oznaczeń linii 215

Numer artykułu: CMC-697-215

Dysza bezpowietrzna TITAN do znakowania ostrych linii.

Kąt natrysku: 20 stopni

Otwór: 0,015 cala



## Dysza powietrzna do oznaczania linii 217

Numer artykułu: CMC-697-217

Dysza bezpowietrzna TITAN do znakowania ostrych linii.

Kąt natrysku: 20 stopni

Otwór: 0,017 cala



## Dysza powietrzna do oznaczania linii 419

Numer artykułu: CMC-697-419

Dysza bezpowietrzna TITAN do znakowania ostrych linii.

Kąt natrysku: 40 stopni

Otwór: 0,019 cala



## Dysza powietrzna do oznaczania linii 421

Numer artykułu: CMC-697-421

Tytanowa dysza bezpowietrzna do znakowania ostrych linii.

Kąt natrysku: 40 stopni

Otwór: 0,021 cala



## Dysza powietrzna do oznaczania linii 423

Numer artykułu: CMC-697-423

Dysza bezpowietrzna TITAN do znakowania ostrych linii.

Kąt natrysku: 40 stopni

Otwór: 0,023 cala



## Dysza bezpowietrzna do znakowania linii 621

Numer artykułu: CMC-697-621

Dysza bezpowietrzna TITAN do znakowania ostrych linii.

Kąt natrysku: 60 stopni

Otwór: 0,021 cala

## Części zamienne



### Dysza bezpowietrzna do znakowania linii 627

Numer artykułu: CMC-697-627

Dysza bezpowietrzna TITAN do znakowania ostrych linii.

Kąt natrysku: 60 stopni

Otwór: 0,027 cala



### Dysza bezpowietrzna do znakowania linii 631

Numer artykułu: CMC-697-631

Dysza bezpowietrzna TITAN do znakowania ostrych linii.

Kąt natrysku: 60 stopni

Otwór: 0,031 cala



### Kołnierz

Numer artykułu: CMC-AR30PRO-02-006

Kołnierz do mocowania przedniego koła.  
Odpowiedni dla modeli AR 30 Pro.



### butelka z 250 ml oleju z pompy

Numer artykułu: CMC-BIO46

Fluido Bio 46

Odpowiedni do pomp tłokowych CMC.

Specjalny olej zapobiega przedwczesnemu zużyciu pompy.

# Części zamienne



## przedłużenie dyszy 45 cm

Numer artykułu: CMC-C94-017

Przedłużka dyszy o długości 45 cm ułatwia aplikację na powierzchniach, a nawet symbolach.



## Przedłużenie dyszy 60 cm

Numer artykułu: CMC-C94-018

Przedłużenie dyszy o długości 60 cm ułatwia aplikację na powierzchniach, a nawet symbolach.



## Ręczny pistolet bezpowietrzny krótki - model C94

Numer artykułu: CMC-C94N

Pistolet bezpowietrzny C94 krótki.

Połączenie: 1/4 cala

Bez osłony dłoni, Bez uchwytu dyszy, Bez dyszy airless



## Sworzeń blokujący do znacznika

Numer artykułu: CMC-CDK90-01-007

Nadaje się do znakowarki CMC

Zawlecza w zestawie





## Filtr oleju hydraulicznego dla AR 30 Pro P

Numer artykułu: CMC-FO-0379V

nadaje się do znakowarki CMC

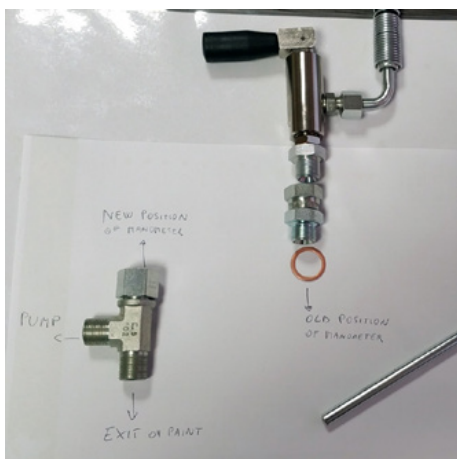
- AR 30 ITPP
- AR 30 Pro P MAXX
- AR 180



## Żółty obrotowy sygnalizator

Numer artykułu: CMC-FRRTG

Żółte światło obrotowe / światło ostrzegawcze dla maszyny znakującej.



## Zestaw do konwersji zaworu głównego 3/8 cala

Numer artykułu: CMC-KIT00018

Zestaw do konwersji zaworu kulowego na nowy zawór główny.

Składający się z:

- zaworu głównego VS38-000
- złączka obrotowa z wężem powrotnym (z metalową końcówką)
- Złączka T dla manometru



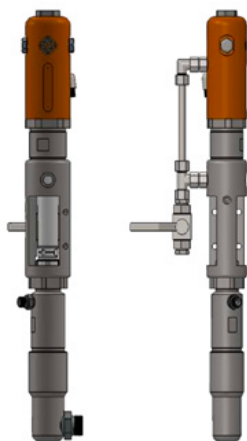
## Miedziany pierścień uszczelniający 1/2" 21 x 27 x 1,5)

Numer artykułu: CMC-OL00190



## Miedziany pierścień uszczelniający 3/8 (17 x 23 x 1,5)

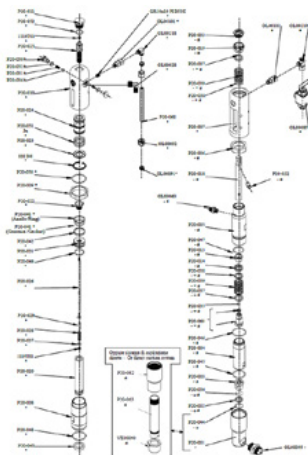
Numer artykułu: CMC-OL00191



## Pompa bezpowietrzna CMC P20

Numer artykułu: CMC-P20

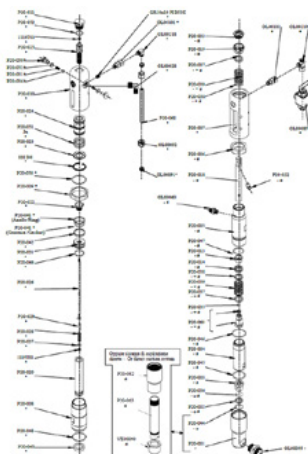
Nadaje się do pompy bezpowietrznej CMC P20.



## Gniazdo kuliste ø 25 dla P20

Numer artykułu: CMC-P20-002

Nadaje się do pompy bezpowietrznej CMC P20.

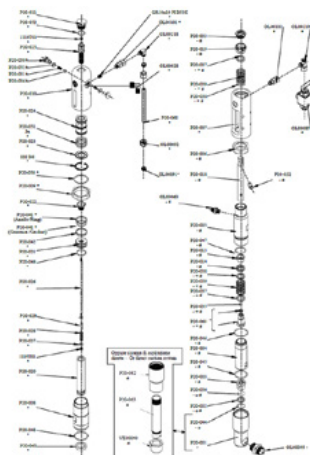


## ø 25 koszyk na kule

Numer artykułu: CMC-P20-003

Nadaje się do pompy bezpowietrznej CMC P20.

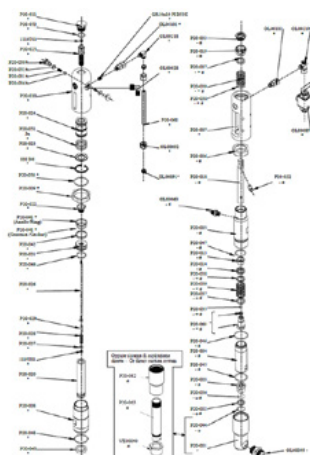
# Części zamienne



## Tuleja wrzecziona

Numer artykułu: CMC-P20-019

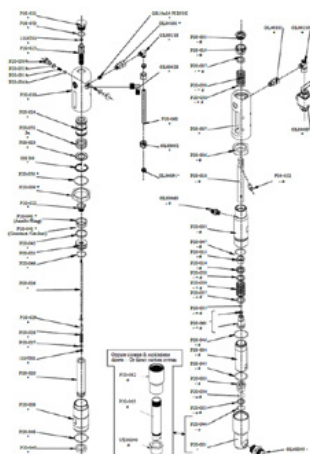
Nadaje się do pompy bezpowietrznej CMC P20.



## Tuleja wrzecziona

Numer artykułu: CMC-P20-033

Nadaje się do pompy bezpowietrznej CMC P20.



## Piłka

Numer artykułu: CMC-P20-034

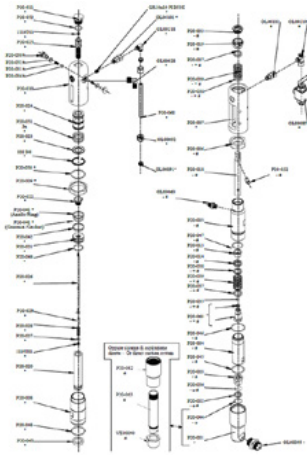
Nadaje się do pompy bezpowietrznej CMC P20.



## Opakowanie dla pompy bez powietrza P20

Numer artykułu: CMC-P20-039

# Części zamienne



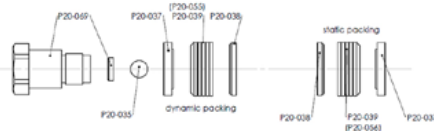
## O-ring 2112 z PTFE

Numer artykułu: CMC-P20-044

Nadaje się do pompy bezpowietrznej CMC P20.

## Zestaw uszczelki kolorowych

Numer artykułu: CMC-P20-092



Kein Bild verfügbar!

Bitte beachten Sie die Dokumente unter Downloads / Pdf Docs

No picture available!

Please have a look for the documents you will find under Downloads / Pdf Docs

## Filtr oleju hydraulicznego do AR 30 Pro P

Numer artykułu: CMC-P21-015



## Skrzynka narzędziowa z tworzywa sztucznego

Numer artykułu: CMC-PI00004

Skrzynka narzędziowa wykonana z tworzywa sztucznego

odpowiednia dla maszyn znakujących CMC.



## Plastikowy uchwyt

Numer artykułu: CMC-PL0007

Nadaje się do znakowarki CMC



## Regulator ciśnienia 1/4 cala dla systemu kolorowego lub ciśnieniowego

Numer artykułu: CMC-PN00064

Służy do przełączania z funkcji płukania wstecznego na funkcję znakowania.



## Manometr 400 bar

Numer artykułu: CMC-PN00211

Manometr z maksymalnym wskazaniem ciśnienia 400 bar.



## Koło pneumatyczne (koło przednie) 8/3.00X4

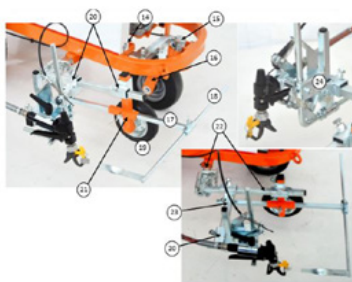
Numer artykułu: CMC-RU00058

Koło przednie do serii AR 30 z obręczą.

Gumowe koło idealnie kompensuje niewielkie nierówności.

Wymiary: 8/3.00X4

# Części zamienne



Chies - Code	Descrizione	Description
14	VITE PISOLINO CARTELLI	SCREW TO REDUCE PROTECTION
15	ELEMENTO DI ATTACCO RUOTA	REDUCTION DEVICE OF THE FRONT
16	FORNARELLO	FRONT FORK
17	ALZOCIO	SPRAYER BRIDGE
18	ALZOCIO	FRONT BRIDGE
19	RUOTINA	WHEEL OF THE GUN SUPPORT
20	STE-05-111	CROSS-SUPPORT
21	ALZOCIO-04	SUPPORT OF THE WHEEL AND OF THE POINTER
22	GRUPPO SPECIALE	SUPPORT OF THE WHEEL AND OF THE POINTER
23	GRUPPO SPECIALE	SUPPORT OF THE GUN GROUP
24	GRUPPO	GUN GROUP

## Zespół znakowania z kołem

Numer artykułu: CMC-SU00030

Marker z plastikowym kółkiem - do utrzymywania odległości między pistoletem malarskim a podłożem zawsze na tym samym poziomie.



## Koło podbierające dla enkodera

Numer artykułu: CMC-SU00031

Służy do przełączania z funkcji płukania wstecznego na funkcję znakowania.

## Dźwignia do uruchamiania pistoletu lakierniczego lub koła obrotowego

Numer artykułu: CMC-SU00156

Odpowiedni dla serii AR 30 Pro



## Wąż ssący

Numer artykułu: CMC-TV1ASPAR30

Wąż ssący do serii AR 30 z pompami membranowymi.





## Wysokociśnieniowy wąż malarski 1/4" 10 metrów

Numer artykułu: CMC-TVAPR1/410MT

Wąż wysokociśnieniowy do farby

Długość: 10 metrów

Podłączenie: 1/4 cala



## Wąż cyrkulacyjny

Numer artykułu: CMC-TVAPR1/41100I

Wysokociśnieniowy wąż cyrkulacyjny odpowiedni do nowego zaworu przełączającego VS38-000



## Wysokociśnieniowy wąż malarski 1/4" o długości 15 metrów

Numer artykułu: CMC-TVAPR1/415MT

Wąż wysokociśnieniowy do farby

Długość: 15 metrów

Podłączenie: 1/4 cala



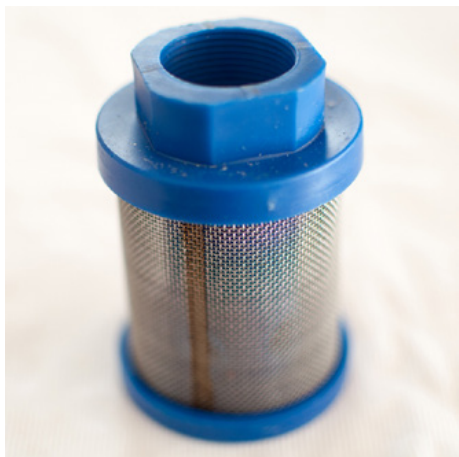
## Wysokociśnieniowy filtr barwny 60 mesh

Numer artykułu: CMC-VE00062

Nadaje się do znakowarki CMC

Długość: 145 mm

Średnica 25 mm



## Filtr ssący K1000 niebieski

Numer artykułu: CMC-VE00064

Nadaje się do maszyn CMC.



## Wysokociśnieniowy filtr kolorowy 30 mesh

Numer artykułu: CMC-VE00110

Nadaje się do znakowarki CMC

Długość: 145 mm

Średnica: 25 mm



## Zawór główny 3/8 cala

Numer artykułu: CMC-VS38-000

Do przełączania z płukania wstecznego na pistolet.

Nadaje się do serii CMC AR 30.





## Drugi ręczny pistolet pneumatyczny

Numer artykułu: CMC-2PAR30

Drugi ręczny pistolet bezpowietrzny z zawieszeniem, wężem i linką zwalniającą.



## Dysza bezpowietrzna do znakowania powierzchni 219

Numer artykułu: CMC-662-219

Dysza bezpowietrzna TITAN do znakowania powierzchni, symboli itp.

Kąt natrysku: 20 stopni



## Dysza bezpowietrzna do znakowania powierzchni 421

Numer artykułu: CMC-662-421

Dysza bezpowietrzna TITAN do znakowania powierzchni, symboli itp.

Kąt natrysku: 40 stopni



## Dysza bezpowietrzna do znakowania powierzchni 423

Numer artykułu: CMC-662-423

Dysza bezpowietrzna TITAN do znakowania powierzchni, symboli itp.

Kąt natrysku: 40 stopni



### Dysza bezpowietrzna do znakowania powierzchni 521

Numer artykułu: CMC-662-521

Dysza bezpowietrzna TITAN do znakowania powierzchni, symboli itp.

Kąt natrysku: 50 stopni



### Dysza powietrzna do oznaczeń linii 215

Numer artykułu: CMC-697-215

Dysza bezpowietrzna TITAN do znakowania ostrych linii.

Kąt natrysku: 20 stopni

Otwór: 0,015 cala



### Dysza powietrzna do oznaczania linii 217

Numer artykułu: CMC-697-217

Dysza bezpowietrzna TITAN do znakowania ostrych linii.

Kąt natrysku: 20 stopni

Otwór: 0,017 cala



### Dysza powietrzna do oznaczania linii 419

Numer artykułu: CMC-697-419

Dysza bezpowietrzna TITAN do znakowania ostrych linii.

Kąt natrysku: 40 stopni

Otwór: 0,019 cala



## Dysza powietrzna do oznaczania linii 421

Numer artykułu: CMC-697-421

Tytanowa dysza bezpowietrzna do znakowania ostrych linii.

Kąt natrysku: 40 stopni

Otwór: 0,021 cala



## Dysza powietrzna do oznaczania linii 423

Numer artykułu: CMC-697-423

Dysza bezpowietrzna TITAN do znakowania ostrych linii.

Kąt natrysku: 40 stopni

Otwór: 0,023 cala



## Dysza bezpowietrzna do znakowania linii 621

Numer artykułu: CMC-697-621

Dysza bezpowietrzna TITAN do znakowania ostrych linii.

Kąt natrysku: 60 stopni

Otwór: 0,021 cala



## Dysza bezpowietrzna do znakowania linii 627

Numer artykułu: CMC-697-627

Dysza bezpowietrzna TITAN do znakowania ostrych linii.

Kąt natrysku: 60 stopni

Otwór: 0,027 cala



### Dysza bezpowietrzna do znakowania linii 631

Numer artykułu: CMC-697-631

Dysza bezpowietrzna TITAN do znakowania ostrych linii.

Kąt natrysku: 60 stopni

Otwór: 0,031 cala



### Uchwyt HMC do AR 30 Pro-P, AR 30 Pro P-25

Numer artykułu: CMC-AR30P-03-015

Nadaje się do następujących maszyn CMC do znakowania dróg:

AR 30 Pro P

AR 30 Pro P-25



### Uchwyt do HMC do AR 30 PRO, AR 30 PRO-2C, L 40 i MAXX

Numer artykułu: CMC-AR30PRO-02-035

Wspornik sprzęgu przyczepy.



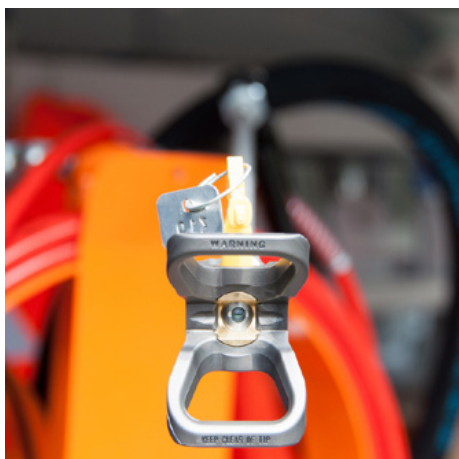
### butelka z 250 ml oleju z pompy

Numer artykułu: CMC-BIO46

Fluido Bio 46

Odpowiedni do pomp tłokowych CMC.

Specjalny olej zapobiega przedwczesnemu zużyciu pompy.



## przedłużenie dyszy 45 cm

Numer artykułu: CMC-C94-017

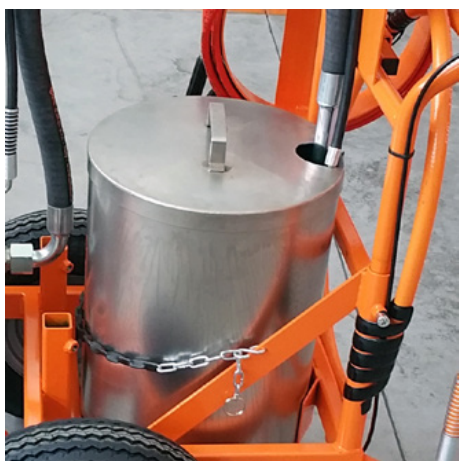
Przedłużka dyszy o długości 45 cm ułatwia aplikację na powierzchniach, a nawet symbolach.



## Przedłużenie dyszy 60 cm

Numer artykułu: CMC-C94-018

Przedłużenie dyszy o długości 60 cm ułatwia aplikację na powierzchniach, a nawet symbolach.



## Pojemnik do znakowania atramentów z pokrywą wykonany ze stali nierdzewnej

Numer artykułu: CMC-CONTINOX30C

Pojemnik na farbę ze stali nierdzewnej z pokrywą pasujący do serii AR 30.

Średnica: 33 cm

Wysokość: 40 cm

pojemność: ok. 30 litrów

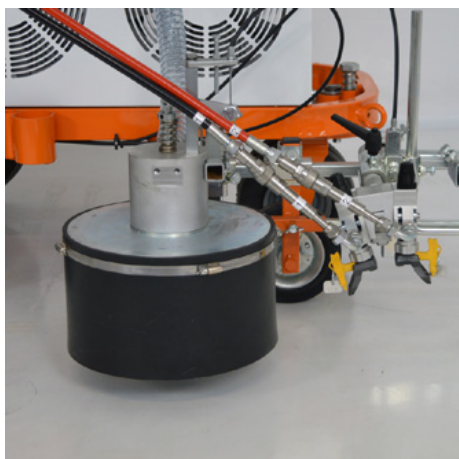


## Szklana wytrząsarka do koralików ze zbiornikiem ciśnieniowym 15,5 litra i pistoletem do koralików

Numer artykułu: CMC-DISPERL254050

System perełek szklanych składający się z Zbiornika ciśnieniowego na kulki szklane o pojemności 15,5 litra. Pistoletu do bezpiecznego i łatwego wprowadzania szklanych kulek do koloru znakowania.

## Akcesoria/Rozszerzenia



### System koralików szklanych ze stożkową wytrząsarką szklanych koralików

Numer artykułu: CMC-DISPERLAR30-CON

Grawitacyjny system rozpraszania szklanych kulek ze specjalnym systemem wylotowym.

Zapobiega to wydmuchiwaniu szklanych kulek refleksyjnych przez fartuch, a tym samym zmniejsza ilość zużywanego materiału.

---



### Żółty obrotowy sygnalizator

Numer artykułu: CMC-FRRTG

Żółte światło obrotowe / światło ostrzegawcze dla maszyny znakującej.

---



### CMC - HMC Wózek napędowy z napędem hydraulicznym do maszyn do znakowania dróg

Numer artykułu: CMC-HMC-B

Zwiększ swoją produktywność dzięki hydraulicznie napędzanemu wózkowi napędowemu HMC firmy CMC. Można go zamontować za ręczną maszyną do znakowania dróg za pomocą zaczepu. Z silnikiem Briggs and Stratton.

---



### CMC - Wózek napędowy HMC z napędem hydraulicznym do maszyn do znakowania dróg z silnikiem

Numer artykułu: CMC-HMC-H

Zwiększ swoją produktywność dzięki hydraulicznie napędzanemu wózkowi napędowemu HMC firmy CMC. Można go zamontować za ręczną maszyną do znakowania dróg za pomocą sprzęgła. Z silnikiem Honda.

---



## Zbiornik na farbę z tworzywa sztucznego o pojemności 50 litrów

Numer artykułu: CMC-PL00199

Rozszerzony zestaw do znakowania.  
50-litrowy zbiornik na farbę do znakowarki CMC.  
Wykonany z tworzywa sztucznego z pokrywą.

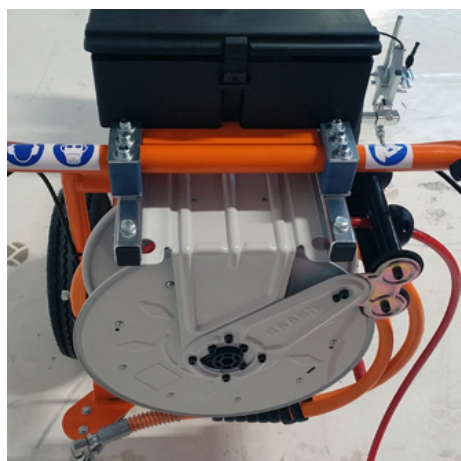


## Zespół znakowania z kołem

Numer artykułu: CMC-SU00030

Marker z plastikowym kółkiem - do utrzymywania odległości między pistoletem malarskim a podłożem zawsze na tym samym poziomie.

Colica / Code	Description	Description
14	UTILE PISAGGIO CARTER	SCREW TO REELON PROTECTION
15	BARNOVITICE RIVISTOPISTOLA	PROVISION DEVICE OF THE RIGHT SIDE
16	FORNALLA GRUPPO	FORNELLAS ADAPTERS
17	RUOTAZZO	ROUNDER WHEEL
18	RUOTAZZO	ROUNDER WHEEL
19	RUOTAZZO	ROUNDER WHEEL
20	RUOTAZZO	ROUNDER WHEEL
21	RUOTAZZO	ROUNDER WHEEL
22	RUOTAZZO	ROUNDER WHEEL
23	RUOTAZZO	ROUNDER WHEEL
24	RUOTAZZO	ROUNDER WHEEL



## Bęben na wąż do urządzeń typu airless

Numer artykułu: CMC-VE00113

Bęben na wąż do bezpowietrznych maszyn do znakowania dróg.  
(bez węża)  
Mieści 10 metrów węża 1/4 cala lub 12 metrów węża 3/8 cala.