

CMC AR 30 Pro-CMPR-MAXX - Безвъздушна машина за пътна маркировка с бутална помпа 6,17 л/мин и

Номер на артикула:
CMC-AR30PROP-C-MAXX

Дължина:
155 cm

Ширина:
77 cm

Височина:
128 cm

Тегло:
210 kg

Създадена 01.01.2025

**RMCD**

Описание

Професионална машина за маркиране на пътища за малки и средни работи в професионалния или общинския сектор! Оборудвана е с бутална помпа, компресор и уникалното RMCD - устройство за контрол на пътната маркировка.

Бензинов двигател:

- Briggs & Stratton Vanguard
- Мощност 6 к.с.
- Алтернатор за зареждане на акумулатора
- Електрически и ръчен стартер
- Пневматичен безвъздушен пистолет CMC P20
- Работна светлина и въртяща се светлина

Компресор:

- 120 литра/минута
- за пневматично задействане на пистолетите

По избор:

- Разпръсквач на стъклени топчета с 15,5-литров резервоар под налягане и пистолет за топчета

Описание

Батерия:

RMCD - устройство за контрол на пътната маркировка

Вероятно най-лесната за управление система за пътна маркировка!

С цветен дисплей с висока разделителна способност и уникалното устройство RMCD-Drive!

Мащабируема според вашите изисквания!

- Машина за разминаване на линии с 8 индивидуално регулируеми предварителни настройки
- Сензори за температурата на земята, температурата на въздуха и влажността
- Телематична система с автоматичен отчет за полагане
- Предлага се на 12 езика
- Изключително проста работа

Вижте нашите видеоклипове в YouTube и връзката към уебсайта на RMCD.

Разширение на вашата ръчно управлявана машина:

с НМС - хидравлично задвижвана количка (вж. последващите статии).

Спирачка за паркиране:

Новоразработена спирачка на задното колело.

Регулируемо двойно предно колело,

за маркиране на тесни радиуси. То може да се заключва или отключва по време на работа с помощта на лост на кормилото. Твърдостта на управлението може да се регулира с помощта на отделен контролер.

Телескопична козирка

за лесно първоначално маркиране или прецизно повторно маркиране на съществуващи линии.

Ръкохватка

с регулируема височина.

Държач за кофа за боя

(индивидуално регулируема)

Безвъздушна хидравлична бутална помпа

- Максимално работно налягане 210 bar
- макс. обем на потока 6,17 л/мин

Допълнителен пистолет за боядисване:

Той може да се използва като ръчен пистолет за шаблони или повърхностни маркировки или като пистолет за линии с помощта на дръжката на спусъка. Стандартен накрайник за 10-20 см линия. (Широчината на линията може да варира от 5 см до 30 см чрез смяна на дюзата и/или регулиране на височината на пистолета)

Маркер с колело:

за поддържане на постоянно разстояние между пистолета за боядисване и пътното платно.

МАКС. ШИРОЧИНА НА ЛИНИЯТА:

50 см (възможно само с подходящи аксесоари)

Резервни части



Филтър за вмъкване в пистолет за боядисване 100 меша (жълт)

Номер на артикула: BER-2004

Включващ се филтър за пистолет за боядисване 100 меша (жълт).

За филтриране на маркиращата боя в пистолета за боядисване. Идеален за полиуретанови бои.



Входящ филтър 28 x 1,5 IG 60 Mesh

Номер на артикула: BER-22906

Входящ филтър 28 x 1,5 IG 60 Mesh

Смукателен филтър къс. Усилена версия.

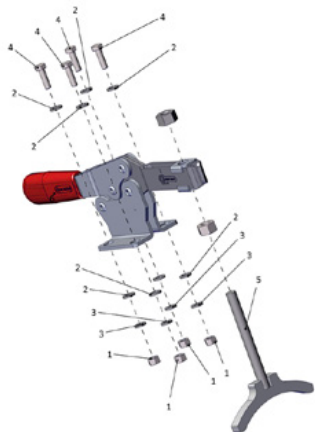


Филтър за вмъкване в пистолет за боядисване с 50 меша (бял)

Номер на артикула: BER-FM2002

Филтър за вграждане на пистолет за боядисване с 50 мрежи (бял)

За филтриране на маркиращата боя в пистолета за боядисване.



Спирачката за паркиране е завършена

Номер на артикула: CMC -KIT00047

За серията AR и задвижващата количка HMC.



Сферичен кран 3/8"

Номер на артикула: СМС-00085

За превключване от функцията за обратно промиване към функцията за маркиране.



Маркуч за боядисване с дължина 10 метра

Номер на артикула: СМС-10Н



Държач на дюзата за безвъздушна дюза 11/16 " (17,4 mm) за безвъздушни дюзи

Номер на артикула: СМС-289391

Държач за дюзи 11/16 " (17,4 mm) за безвъздушни дюзи



Безвъздушна дюза за маркиране на повърхности 219

Номер на артикула: СМС-662-219

Безвъздушна дюза ТИТАН за маркиране на повърхности, символи и др.

Ъгъл на пръскане: 20 градуса

Отвор: 0,019 инча

Резервни части



Безвъздушна дюза за маркиране на повърхности 421

Номер на артикула: CMC-662-421

Безвъздушна дюза TITAN за маркиране на повърхности, символи и др.

Ъгъл на пръскане: 40 градуса

Отвор: 0,021 инча



Безвъздушна дюза за маркиране на повърхности 423

Номер на артикула: CMC-662-423

Безвъздушна дюза TITAN за маркиране на повърхности, символи и др.

Ъгъл на пръскане: 40 градуса

Отвор: 0,023 инча



Безвъздушна дюза за маркиране на повърхности 521

Номер на артикула: CMC-662-521

Безвъздушна дюза TITAN за маркиране на повърхности, символи и др.

Ъгъл на пръскане: 50 градуса

Отвор: 0,021 инча



Безвъздушна дюза за маркиране на линии 215

Номер на артикула: CMC-697-215

Безвъздушна дюза TITAN за маркиране на остри линии.

Ъгъл на пръскане: 20 градуса

Отвор: 0,015 инча



Безвъздушна дюза за маркиране на линии 217

Номер на артикула: СМС-697-217

Безвъздушна дюза ТИТАН за маркиране на остри линии.

Ъгъл на пръскане: 20 градуса

Отвор: 0,017 инча



Безвъздушна дюза за маркиране на линии 419

Номер на артикула: СМС-697-419

Безвъздушна дюза ТИТАН за маркиране на остри линии.

Ъгъл на пръскане: 40 градуса

Отвор: 0,019 инча



Безвъздушна дюза за маркиране на линии 421

Номер на артикула: СМС-697-421

Титаниева безвъздушна дюза за маркиране на остри линии.

Ъгъл на пръскане: 40 градуса

Отвор: 0,021 инча



Безвъздушна дюза за маркиране на линии 423

Номер на артикула: СМС-697-423

Безвъздушна дюза ТИТАН за маркиране на остри линии.

Ъгъл на пръскане: 40 градуса

Отвор: 0,023 инча

Резервни части



Безвъздушна дюза за маркиране на линии 621

Номер на артикула: CMC-697-621

Безвъздушна дюза TITAN за маркиране на остри линии.

Ъгъл на пръскане: 60 градуса

Отвор: 0,021 инча



Безвъздушна дюза за маркиране на линии 627

Номер на артикула: CMC-697-627

Безвъздушна дюза TITAN за маркиране на остри линии.

Ъгъл на пръскане: 60 градуса

Отвор: 0,027 инча



Безвъздушна дюза за маркиране на линии 631

Номер на артикула: CMC-697-631

Безвъздушна дюза TITAN за маркиране на остри линии.

Ъгъл на пръскане: 60 градуса

Отвор: 0,031 инча



Фланец

Номер на артикула: CMC-AR30PRO-02-006

Фланец за закрепване на предното колело.

Подходящ за моделите AR 30 Pro.

Резервни части



Бутилка с 250 ml масло за помпи

Номер на артикула: CMC-BIO46

Fluido Bio 46

Подходящ за бутални помпи CMC.

Специалното масло предотвратява преждевременното износване на помпата.



Къс ръчен пистолет за безвъздушно почистване - Модел C94

Номер на артикула: CMC-C94-002

Предпазител за ръка за ръчен безвъздушен пистолет C94



Удължаване на дюзата 45 cm

Номер на артикула: CMC-C94-017

Удължител на дюзата с дължина 45 cm за лесно нанасяне върху повърхности или дори върху символи.



Удължаване на дюзата 60 cm

Номер на артикула: CMC-C94-018

Удължител на дюзата с дължина 60 cm за лесно нанасяне върху повърхности или дори върху символи.

Резервни части



Къс ръчен пистолет за безвъздушно почистване - Модел C94

Номер на артикула: CMC-C94N

Кратък пистолет за безвъздушно почистване C94.

Свързване: 1/4 инча

Без предпазител за ръка, Без държач за дюза, Без безвъздушна дюза



Заклучващ щифт за маркер

Номер на артикула: CMC-CDK90-01-007

Подходящ за CMC маркираща машина

Включен щифт за притискане



Хидравличен маслен филтър за AR 30 Pro P

Номер на артикула: CMC-FO-0379V

подходящ за CMC маркираща машина

- AR 30 ITPP
- AR 30 Pro P MAXX
- AR 180

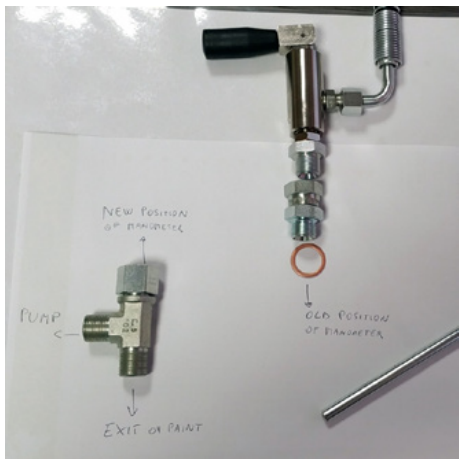


Жълт въртящ се фар

Номер на артикула: CMC-FRRTG

Жълта въртяща се светлина / предупредителна светлина за вашата маркираща машина.

Резервни части



Преобразувателен комплект за главен клапан 3/8 инча

Номер на артикула: CMC-KIT00018

Комплект за преобразуване на сферичен кран към нов главен клапан.

Състои се от:

- VS38-000 главен клапан
- въртящ се фитинг с обратен маркуч (с метален край)
- Т-образен фитинг за манометър



Меден уплътнителен пръстен 1/2 " (21 x 27 x 1,5)

Номер на артикула: CMC-OL00190



Меден уплътнителен пръстен 3/8 " (17 x 23 x 1,5)

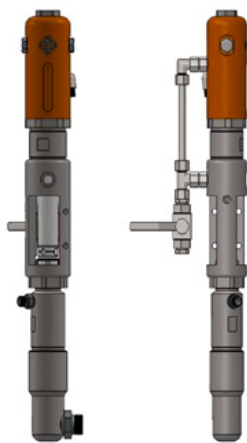
Номер на артикула: CMC-OL00191



Съединител DIR M 1/4 - F GIR 3/8

Номер на артикула: CMC-P00-027

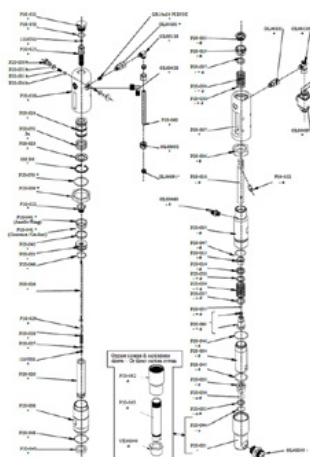
Резервни части



Помпа за безвъздушно почистване СМС Р20

Номер на артикула: СМС-Р20

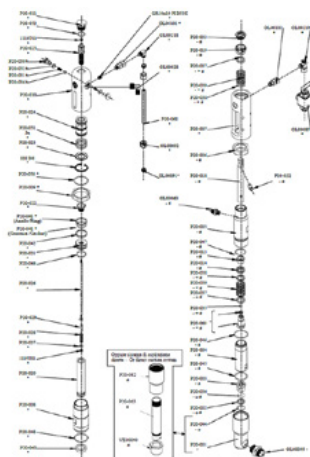
Подходящ за безвъздушна помпа СМС Р20.



Кълбовидно гнездо \varnothing 25 за Р20

Номер на артикула: СМС-Р20-002

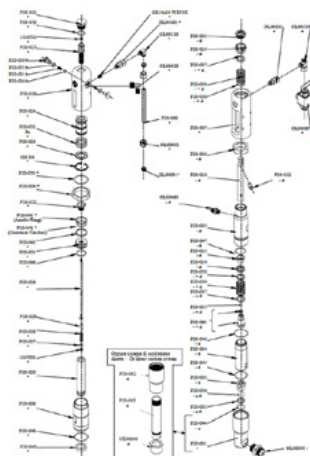
Подходящ за безвъздушна помпа СМС Р20.



Клетка за топчета \varnothing 25

Номер на артикула: СМС-Р20-003

Подходящ за безвъздушна помпа СМС Р20.

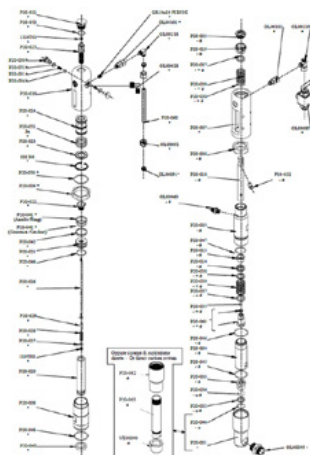


Втулка на шпиндела

Номер на артикула: СМС-Р20-019

Подходящ за безвъздушна помпа СМС Р20.

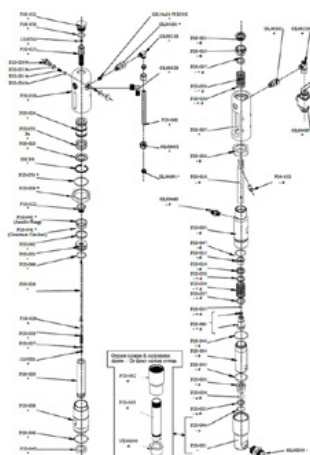
Резервни части



Втулка на шпиндела

Номер на артикула: CMC-P20-033

Подходящ за безвъздушна помпа CMC P20.



Топка

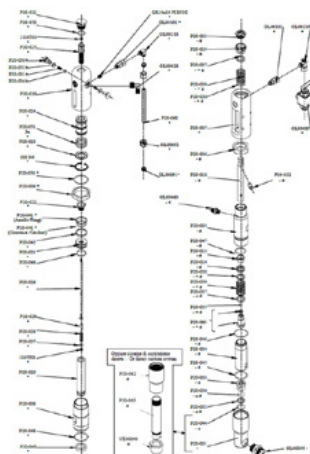
Номер на артикула: CMC-P20-034

Подходящ за безвъздушна помпа CMC P20.



Опаковка за безвъздушна помпа P20

Номер на артикула: CMC-P20-039



О-пръстен 2112 от PTFE

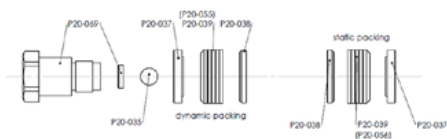
Номер на артикула: CMC-P20-044

Подходящ за безвъздушна помпа CMC P20.

Резервни части

Комплект цветни уплътнения

Номер на артикула: CMC-P20-092



Kein Bild verfügbar!

Bitte beachten Sie die Dokumente unter Downloads / Pdf Docs

No picture available!

Please have a look for the documents you will find under Downloads / Pdf Docs

Хидравличен маслен филтър за AR 30 Pro P

Номер на артикула: CMC-P21-015



Пластмасова кутия за инструменти

Номер на артикула: CMC-PI00004

Кутия за инструменти, изработена от пластмаса подходяща за маркиращи машини CMC.



Пластмасова дръжка

Номер на артикула: CMC-PL0007

подходящ за CMC маркираща машина

Резервни части



Регулатор на налягането 1/4 инча за цветна система или система под налягане

Номер на артикула: CMC-PN00064

За превключване от функцията за обратно промиване към функцията за маркиране.



Манометър за налягане 400 bar

Номер на артикула: CMC-PN00211

Манометър с максимален показател за налягане от 400 bar.



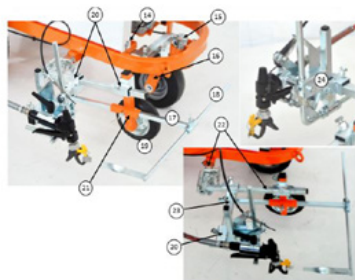
Пневматично колело (предно колело) 8/3.00X4

Номер на артикула: CMC-RU00058

Предно колело за серията AR 30 с джантата.

Гуменото колело идеално компенсира леките неравности.

Размери: 8/3.00X4



Маркерна единица с колело

Номер на артикула: CMC-SU00030

Маркерно устройство с пластмасово колело - за поддържане на едно и също разстояние между пистолета за боядисване и основата.

Code / Code	Description	Description
14	VITE PISALNICO CARTER	SCREW TO HELICO PROTECTION
13	ELEMENTO DI ATTACCO RUOTA ANTERIORE	REDUCTION DEVICE OF THE FRONT WHEEL
18	FORCELLA ATERIORE	FRONT FORK
17	RUOTINO	FRONT WHEEL
19	RUOTINO	FRONT WHEEL
16	RUOTA SUPPORTO RUOTOLA	WHEEL OF THE GUN SUPPORT
20	RUOTA SUPPORTO A CRUCE	CROSS SUPPORT
21	ADJUTORE DI GUN	SUPPORT OF THE WHEEL AND OF THE POINTER
22	CONSOLE SPECIALE	SPECIAL SUPPORT
23	SUPPORTO DEL GUN GROUP	SUPPORT OF THE GUN GROUP
24	GRUPPO PISTOLA	GUN GROUP



Прибиращо колело за енкодер

Номер на артикула: CMC-SU00031

За превключване от функцията за обратно промиване към функцията за маркиране.



Лост за задействане на пистолета за боядисване или въртящото се колело

Номер на артикула: CMC-SU00156

подходящ за серия AR 30 Pro



Входящ маркуч

Номер на артикула: CMC-TV1ASPAR30

Всмукателен маркуч за серията AR 30 с мембранни помпи.



Маркуч за боядисване под високо налягане 1/4" 10 метра

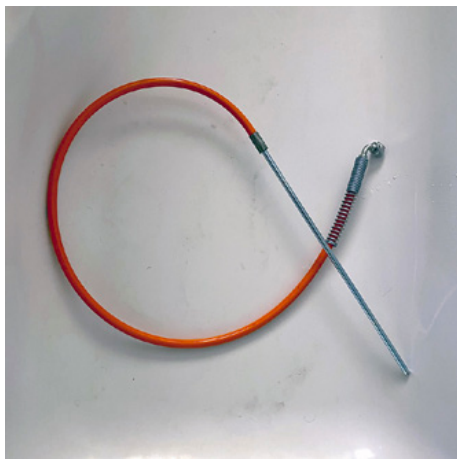
Номер на артикула: CMC-TVAPR1/410MT

Маркуч за боядисване под високо налягане

Дължина: 10 метра

Свързване: 1/4 инча

Резервни части



Циркуляционен маркуч

Номер на артикула: CMC-TVAPR1/41100I

Циркуляционен маркуч за високо налягане, подходящ за нов превключващ вентил VS38-000



Маркуч за боядисване под високо налягане 1/4" с дължина 15 метра

Номер на артикула: CMC-TVAPR1/415MT

Маркуч за боядисване под високо налягане

Дължина: 15 метра

Свързване: 1/4 инча



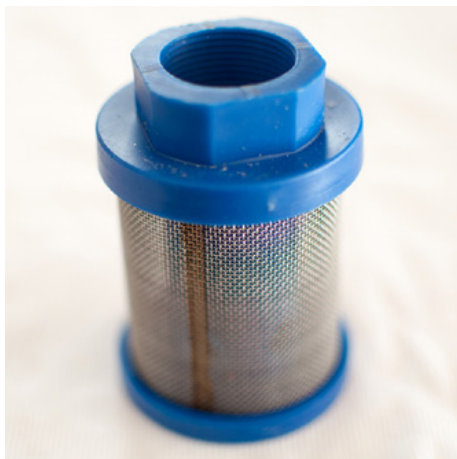
Цветен филтър под високо налягане 60 mesh

Номер на артикула: CMC-VE00062

подходящ за CMC маркираща машина

Дължина: 145 мм

диаметър 25 мм



Входящ филтър K1000 син

Номер на артикула: CMC-VE00064

Подходящ за машини CMC.

Резервни части



Цветен филтър под високо налягане 30 окото

Номер на артикула: CMC-VE00110
подходящ за CMC маркираща машина

Дължина: 145 мм
Диаметър: 25 мм



Главен клапан 3/8 инча

Номер на артикула: CMC-VS38-000
За превключване от обратна промивка към пистолет.

Подходящ за серията CMC AR 30.

Акcesoари/разширения



Държач на дюзата за безвъздушна дюза 1 1/16 " (17,4 mm) за безвъздушни дюзи

Номер на артикула: CMC-289391

Държач за дюзи 1 1/16 " (17,4 mm) за безвъздушни дюзи



Втори ръчен безвъздушен пистолет

Номер на артикула: CMC-2PAR30

Втори ръчен пистолет за безвъздушно почистване с окачване, маркуч и кабел за освобождаване.



Безвъздушна дюза за маркиране на повърхности 219

Номер на артикула: CMC-662-219

Безвъздушна дюза TITAN за маркиране на повърхности, символи и др.

Ъгъл на пръскане: 20 градуса

Отвор: 0,019 инча



Безвъздушна дюза за маркиране на повърхности 421

Номер на артикула: CMC-662-421

Безвъздушна дюза TITAN за маркиране на повърхности, символи и др.

Ъгъл на пръскане: 40 градуса

Отвор: 0,021 инча

Акcesoари/разширения



Безвъздушна дюза за маркиране на повърхности 423

Номер на артикула: CMC-662-423

Безвъздушна дюза TITAN за маркиране на повърхности, символи и др.

Ъгъл на пръскане: 40 градуса

Отвор: 0,023 инча



Безвъздушна дюза за маркиране на повърхности 521

Номер на артикула: CMC-662-521

Безвъздушна дюза TITAN за маркиране на повърхности, символи и др.

Ъгъл на пръскане: 50 градуса

Отвор: 0,021 инча



Безвъздушна дюза за маркиране на линии 215

Номер на артикула: CMC-697-215

Безвъздушна дюза TITAN за маркиране на остри линии.

Ъгъл на пръскане: 20 градуса

Отвор: 0,015 инча



Безвъздушна дюза за маркиране на линии 217

Номер на артикула: CMC-697-217

Безвъздушна дюза TITAN за маркиране на остри линии.

Ъгъл на пръскане: 20 градуса

Отвор: 0,017 инча

Акcesoари/разширения



Безвъздушна дюза за маркиране на линии 419

Номер на артикула: СМС-697-419

Безвъздушна дюза ТИТАН за маркиране на остри линии.

Ъгъл на пръскане: 40 градуса

Отвор: 0,019 инча



Безвъздушна дюза за маркиране на линии 421

Номер на артикула: СМС-697-421

Титаниева безвъздушна дюза за маркиране на остри линии.

Ъгъл на пръскане: 40 градуса

Отвор: 0,021 инча



Безвъздушна дюза за маркиране на линии 423

Номер на артикула: СМС-697-423

Безвъздушна дюза ТИТАН за маркиране на остри линии.

Ъгъл на пръскане: 40 градуса

Отвор: 0,023 инча



Безвъздушна дюза за маркиране на линии 621

Номер на артикула: СМС-697-621

Безвъздушна дюза ТИТАН за маркиране на остри линии.

Ъгъл на пръскане: 60 градуса

Отвор: 0,021 инча

Акcesoари/разширения



Безвъздушна дюза за маркиране на линии 627

Номер на артикула: CMC-697-627

Безвъздушна дюза TITAN за маркиране на остри линии.

Ъгъл на пръскане: 60 градуса

Отвор: 0,027 инча



Безвъздушна дюза за маркиране на линии 631

Номер на артикула: CMC-697-631

Безвъздушна дюза TITAN за маркиране на остри линии.

Ъгъл на пръскане: 60 градуса

Отвор: 0,031 инча



Държач НМС за AR 30 Pro-P, AR 30 Pro P-25

Номер на артикула: CMC-AR30P-03-015

Подходящи за следните машини за пътна маркировка на CMC:

AR 30 Pro P

AR 30 Pro P-25



Държач за НМС за AR 30 PRO, AR 30 PRO-2C, L 40 и MAXX

Номер на артикула: CMC-AR30PRO-02-035

Скоба за прикачване на ремарке.

Акcesoари/разширения



Бутилка с 250 ml масло за помпи

Номер на артикула: CMC-BIO46

Fluido Bio 46

Подходящ за бутални помпи CMC.

Специалното масло предотвратява преждевременното износване на помпата.



Ръчен пистолет C94 с удължител на дюзата и 10-метров маркуч

Номер на артикула: CMC-C94+P+10H

За да можете да извършвате маркиране на зони на по-големи разстояния.

Включително удължител на дюзата 45 cm



Удължаване на дюзата 45 cm

Номер на артикула: CMC-C94-017

Удължител на дюзата с дължина 45 cm за лесно нанасяне върху повърхности или дори върху символи.

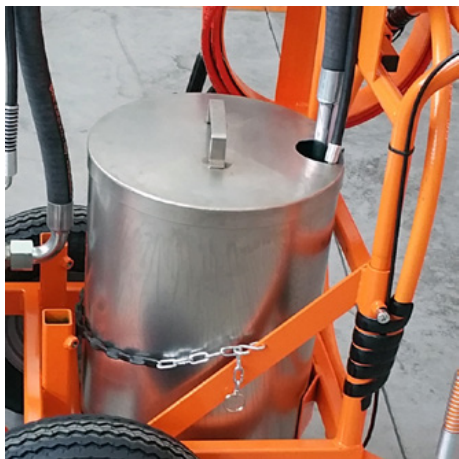


Удължаване на дюзата 60 cm

Номер на артикула: CMC-C94-018

Удължител на дюзата с дължина 60 cm за лесно нанасяне върху повърхности или дори върху символи.

Акcesoари/разширения



Контейнер за маркиращи бои с капак от неръждаема стомана

Номер на артикула: CMC-CONTINOX30C

Контейнер за боя от неръждаема стомана с капак, подходящ за серията AR 30.

Диаметър: 33 см

Височина: 40 см

капацитет: приблизително 30 литра

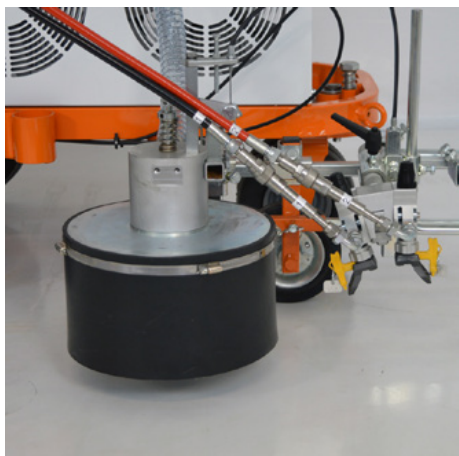


Съклен шейкър за мъниста с резервоар под налягане 15,5 литра и пистолет за мъниста

Номер на артикула: CMC-DISPERL254050

Система от стъклени перли, състояща се от: резервоар под налягане за стъклени перли с вместимост 15,5 литра.

Пистолет за стъклени топчета за безопасно и лесно поставяне на стъклени топчета в маркиращия цвят.



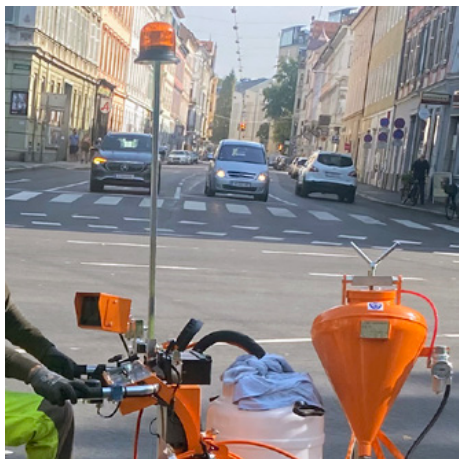
Система за стъклени мъниста с коничен стъклен шейкър за мъниста

Номер на артикула: CMC-DISPERLAR30-CON

Система за гравитационно разпръскване на стъклени топчета със специална система за изпускане.

Това предотвратява издухването на рефлексните стъклени топчета през престилката и по този начин намалява количеството на използвания материал.

Акcesoари/разширения



Жълт въртящ се фар

Номер на артикула: CMC-FRRTG

Жълта въртяща се светлина / предупредителна светлина за вашата маркираща машина.



СМС - НМС Каретка за задвижване с хидравлично задвижване за машини за пътна маркировка

Номер на артикула: CMC-НМС-В

Увеличете производителността си с хидравлично задвижваната каретка НМС от СМС. Тя може да се монтира зад вашата ръчна машина за пътна маркировка с помощта на теглич. С двигател Briggs and Stratton.



СМС - НМС задвижваща количка с хидравлично задвижване за машини за пътна маркировка с

Номер на артикула: CMC-НМС-Н

Увеличете производителността си с хидравлично задвижваната каретка НМС от СМС. Тя може да се монтира зад вашата ръчна машина за пътна маркировка със съединител. С двигател Honda.



50-литров пластмасов резервоар за боя

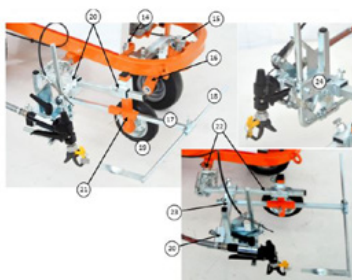
Номер на артикула: CMC-PL00199

За разширен комплект за изпълнение на вашата работа по маркиране.

50-литров резервоар за боя за вашата машина за маркиране СМС.

Изработен от пластмаса с капак.

Акcesoари/разширения



Code - Code	Description	Description
14	VITE PISANOLO CARTER	SCREW TO REMOVE PROTECTION
15	ELEMENTO DI ATTACCO RUOTA	REDUCTION DEVICE OF THE FRONT
16	FORNARELLO	FORNELL ADAPTER
17	SPINTE	SPINTE BRIDGE
18	SPINTE	SPINTE BRIDGE
19	RUOTA	WHEEL OF THE GUN SUPPORT
20	STE-05-111	SUPPORT A CROSS
21	ALZOPRO-04	SUPPORTO RUOTO E L'ALZOPRO
22	CEBRO-000	SUPPORTO SPECIALE
23	TUBO 2INCH	SUPPORTO GRUPPO PISTOLA
24	GRUPPO	GROUP

Маркерна единица с колело

Номер на артикула: CMC-SU00030

Маркерно устройство с пластмасово колело - за поддържане на едно и също разстояние между пистолета за боядисване и основата.



Макара за маркуч за безвъздушни устройства

Номер на артикула: CMC-VE00113

Макара за маркуч за безвъздушни машини за пътна маркировка.

(без маркуч)

Побира 10 метра маркуч 1/4 инча или 12 метра маркуч 3/8 инча.