

CMC AR 30 Pro-CMPR-MAXX - Μηχάνημα διαγράμμισης δρόμων χωρίς αέρα με εμβολοφόρο αντλία 6,17 L/min

Αριθμός αντικειμένου:
CMC-AR30PROP-C-MAXX

Μήκος:
155 cm

Πλάτος:
77 cm

Ύψος:
128 cm

Βάρος:
210 kg

01.01.2025

**RMCD**

Περιγραφή

Επαγγελματικό μηχάνημα διαγράμμισης δρόμων για μικρές και μεσαίες εργασίες στον επαγγελματικό ή δημοτικό τομέα! Εξοπλισμένο με εμβολοφόρο αντλία, συμπιεστή και τη μοναδική συσκευή ελέγχου οδικής σήμανσης RMCD - Road Marking Control Device.

Βενζινοκινητήρας:

- Briggs & Stratton Vanguard
- Ισχύς 6 hp
- Εναλλάκτης για τη φόρτιση της μπαταρίας
- Ηλεκτρική και χειροκίνητη μίξα
- Πνευματικό πιστόλι άνευ αέρα CMC P20
- Φως εργασίας και περιστρεφόμενο φως

Συμπιεστής:

- 120 λίτρα/λεπτό
- για την πνευματική ενεργοποίηση των πιστολιών

Προαιρετικά:

- με δεξαμενή πίεσης 15,5 λίτρων και πιστόλι σφαιριδίων

Περιγραφή

Μπαταρία:

RMCD - Συσκευή ελέγχου οδικής σήμανσης

Ίσως το πιο εύκολο στη λειτουργία σύστημα για τη σήμανση οδών!
Με έγχρωμη οθόνη υψηλής ανάλυσης και το μοναδικό RMCD-Drive!

Επεκτάσιμη ανάλογα με τις απαιτήσεις σας!

- Μηχανή χάσματος γραμμής με 8 ατομικά ρυθμιζόμενες προεπιλογές
- Αισθητήριο για τη θερμοκρασία του εδάφους, τη θερμοκρασία του αέρα και την υγρασία
- Σύστημα τηλεματικής με αυτόματη αναφορά τοποθέτησης
- Διατίθεται σε 12 γλώσσες
- Εξαιρετικά απλή λειτουργία

Δείτε τα βίντεο μας στο YouTube και τον σύνδεσμο στην ιστοσελίδα της RMCD.

Επέκταση της χειροκίνητης μηχανής σας:

με το HMC - ένα υδραυλικά κινούμενο τροχήλατο καροτσάκι (βλ. τα επόμενα άρθρα).

Φρένο στάθμευσης:

Νεοσχεδιασμένο φρένο στον πίσω τροχό.

Ρυθμιζόμενος διπλός μπροστινός τροχός,

για τη χάραξη στενών ακτίνων. Μπορεί να κλειδωθεί ή να ξεκλειδωθεί κατά τη διάρκεια της εργασίας χρησιμοποιώντας έναν μοχλό στο τιμόνι. Η σκληρότητα του τιμονιού μπορεί να ρυθμιστεί με τη χρήση ξεχωριστού χειριστηρίου.

Τηλεσκοπικό γείσο

για απλή αρχική σήμανση ή ακριβή επανασήμανση υφιστάμενων γραμμών.

Τιμόνι

ρυθμιζόμενο ύψος.

Θήκη για κουβά χρώματος

(ρυθμιζόμενο μεμονωμένα)

Υδραυλική εμβολοφόρα αντλία airless

- Μέγιστη πίεση λειτουργίας 210 bar
- Μέγιστη ροή όγκου 6,17 l / min

Πρόσθετο πιστόλι βαφής:

Αυτό μπορεί να χρησιμοποιηθεί ως χειροκίνητο πιστόλι για στένσιλ ή επιφανειακές σημάνσεις ή ως πιστόλι για γραμμές με χρήση λαβής σκανδάλης. Τυπικό ακροφύσιο για γραμμή 10-20 cm. (Το πλάτος της γραμμής μπορεί να κυμαίνεται από 5 cm έως 30 cm αλλάζοντας το ακροφύσιο ή/και ρυθμίζοντας το ύψος του πιστολιού)

Μαρκαδόρος με τροχό:

για να διατηρείται σταθερή η απόσταση μεταξύ του πιστολιού βαφής και του οδοστρώματος.

MAX. ΠΛΑΤΟΣ ΓΡΑΜΜΗΣ:

50 cm (μόνο με τα κατάλληλα εξαρτήματα)



Φίλτρο εισαγωγής πιστολιού βαφής

Αριθμός αντικειμένου: BER-2004

Φίλτρο 100 ματιών (κίτρινο) για πιστόλι ψεκασμού χρώματος.
Για το φιλτράρισμα του χρώματος σήμανσης στο πιστόλι ψεκασμού χρώματος.



Φίλτρο εισαγωγής 28 x 1,5 IG 60

Αριθμός αντικειμένου: BER-22906

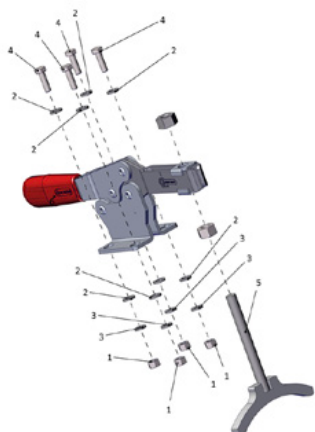
Φίλτρο εισαγωγής 28 x 1,5 IG 60 Mesh



Φίλτρο εισαγωγής πιστολιού βαφής

Αριθμός αντικειμένου: BER-FM2002

Φίλτρο εισαγωγής φίλτρου πιστολιού ψεκασμού βαφής 50 ματιών (λευκό)
Για το φιλτράρισμα της μπογιάς σήμανσης στο πιστόλι ψεκασμού



Το φρένο στάθμευσης είναι πλήρες

Αριθμός αντικειμένου: CMC -KIT00047

Για τη σειρά AR και το τρόλεϊ κίνησης HMC.



Σφαιρική βαλβίδα 3/8"

Αριθμός αντικειμένου: CMC-00085

Για τη μετάβαση από τη λειτουργία αντίστροφης έκπλυσης στη λειτουργία σήμανσης.



Λάστιχο βαφής μήκους 10 μέτρων

Αριθμός αντικειμένου: CMC-10H



Υποδοχή ακροφυσίου για ακροφύσιο airless 11/16" (17,4 mm) για ακροφύσια airless

Αριθμός αντικειμένου: CMC-289391

Υποδοχή ακροφυσίου 11/16" (17,4 mm) για ακροφύσια airless



Ακροφύσιο airless για επιφανειακή σήμανση 219

Αριθμός αντικειμένου: CMC-662-219

Ακροφύσιο airless TITAN για τη σήμανση επιφανειών, συμβόλων κ.λπ.

Γωνία ψεκασμού: 20 μοίρες

Διάτρηση: Πυκνωτής: 0,019 ιντσών



Ακροφύσιο airless για επιφανειακή σήμανση 421

Αριθμός αντικειμένου: CMC-662-421

Ακροφύσιο airless TITAN για τη σήμανση επιφανειών, συμβόλων κ.λπ.

Γωνία ψεκασμού: 40 μοίρες

Διάτρηση: 0,021 ιντσών



Ακροφύσιο airless για επιφανειακή σήμανση 423

Αριθμός αντικειμένου: CMC-662-423

Ακροφύσιο airless TITAN για τη σήμανση επιφανειών, συμβόλων κ.λπ.

Γωνία ψεκασμού: 40 μοίρες

Διάτρηση: 0,023 ιντσών



Ακροφύσιο airless για επιφανειακή σήμανση 521

Αριθμός αντικειμένου: CMC-662-521

Ακροφύσιο airless TITAN για τη σήμανση επιφανειών, συμβόλων κ.λπ.

Γωνία ψεκασμού: 50 μοίρες

Διάμετρος: 1,5 mm: 0,021 ιντσών



Ακροφύσιο airless για σήμανση γραμμών 215

Αριθμός αντικειμένου: CMC-697-215

Ακροφύσιο airless TITAN για τη χάραξη αιχμηρών γραμμών.

Γωνία ψεκασμού: 20 μοίρες

Διάτρηση: 0,015 ιντσών



Ακροφύσιο airless για σήμανση γραμμής 217

Αριθμός αντικειμένου: CMC-697-217

Ακροφύσιο airless TITAN για τη χάραξη αιχμηρών γραμμών.

Γωνία ψεκασμού: 20 μοίρες

Διάτρηση: 0,017 ιντσών



Ακροφύσιο airless για σήμανση γραμμών 419

Αριθμός αντικειμένου: CMC-697-419

Ακροφύσιο airless TITAN για τη χάραξη αιχμηρών γραμμών.

Γωνία ψεκασμού: 40 μοίρες

Διάτρηση: 0,019 ιντσών



Ακροφύσιο airless για σήμανση γραμμών 421

Αριθμός αντικειμένου: CMC-697-421

Ακροφύσιο airless τιτανίου για τη χάραξη αιχμηρών γραμμών.

Γωνία ψεκασμού: 40 μοίρες

Διάτρηση: 0,021 ιντσών



Ακροφύσιο airless για σήμανση γραμμών 423

Αριθμός αντικειμένου: CMC-697-423

Ακροφύσιο airless TITAN για τη χάραξη αιχμηρών γραμμών.

Γωνία ψεκασμού: 40 μοίρες

Διάτρηση: 0,023 ιντσών



Ακροφύσιο airless για σήμανση γραμμών 621

Αριθμός αντικειμένου: CMC-697-621

Ακροφύσιο airless TITAN για τη χάραξη αιχμηρών γραμμών.

Γωνία ψεκασμού: 60 μοίρες

Διάτρηση: 0,021 ιντσών



Ακροφύσιο airless για σήμανση γραμμών 423

Αριθμός αντικειμένου: CMC-697-627

Ακροφύσιο airless TITAN για τη χάραξη αιχμηρών γραμμών.

Γωνία ψεκασμού: 60 μοίρες

Διάτρηση: 0,027 ιντσών



Ακροφύσιο airless για σήμανση γραμμών 631

Αριθμός αντικειμένου: CMC-697-631

Ακροφύσιο airless TITAN για τη χάραξη αιχμηρών γραμμών.

Γωνία ψεκασμού: 60 μοίρες

Διάτρηση: 0,031 ιντσών



Αριθμός αντικειμένου: CMC-AR30PRO-02-006

Φλάντζα για τη στερέωση του μπροστινού τροχού.



Μπουκάλι με 250 ml λάδι αντλίας

Αριθμός αντικειμένου: CMC-BIO46

Fluido Bio 46

Κατάλληλο για εμβολοφόρες αντλίες CMC.

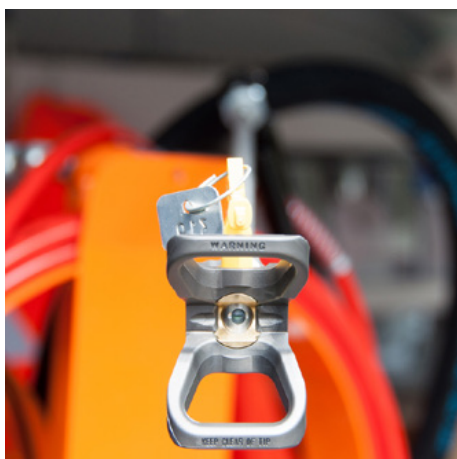
Το ειδικό λάδι αποτρέπει την πρόωρη φθορά της αντλίας.



Χειροκίνητο πιστόλι airless κοντό - Μοντέλο C94

Αριθμός αντικειμένου: CMC-C94-002

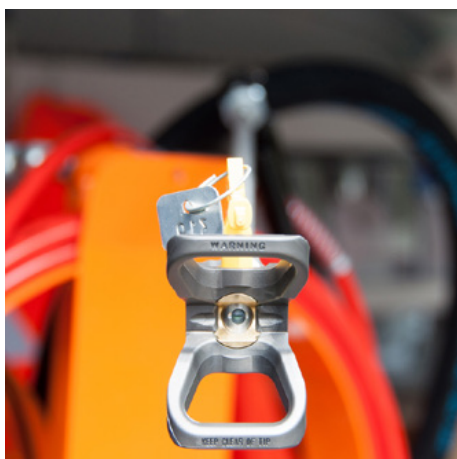
Προστατευτικό χειρός για χειροκίνητο πιστόλι airless C94



Επέκταση ακροφυσίου 45 cm

Αριθμός αντικειμένου: CMC-C94-017

Επέκταση ακροφυσίου μήκους 45 cm για εύκολη εφαρμογή σε επιφάνειες ή ακόμα και σε σύμβολα.



Επέκταση ακροφυσίου 60 cm

Αριθμός αντικειμένου: CMC-C94-018

Επέκταση ακροφυσίου μήκους 60 cm για εύκολη εφαρμογή σε επιφάνειες ή ακόμα και σε σύμβολα.



Χειροκίνητο πιστόλι airless κοντό - Μοντέλο C94

Αριθμός αντικειμένου: CMC-C94N

Αεροβόλο πιστόλι C94 κοντό.

Σύνδεση: 1/4 ίντσας

Χωρίς προστατευτικό χειρός, Χωρίς υποδοχή ακροφυσίου, Χωρίς ακροφύσιο airless



Καρφίτσα ασφάλισης για δείκτη

Αριθμός αντικειμένου: CMC-CDK90-01-007

Κατάλληλο για μηχανή σήμανσης CMC

Συμπεριλαμβάνεται πείρος



Φίλτρο υδραυλικού λαδιού για AR 30

Αριθμός αντικειμένου: CMC-FO-0379V

κατάλληλο για μηχανή σήμανσης CMC

- AR 30 ITPP

- AR 30 Pro P MAXX

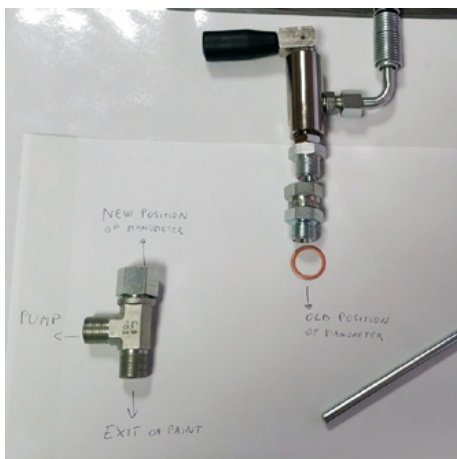
- AR 180



Κίτρινος περιστρεφόμενος φάρος

Αριθμός αντικειμένου: CMC-FRRTG

Κίτρινη περιστρεφόμενη λυχνία / προειδοποιητική λυχνία για το μηχανήμα σήμανσης.



Κιτ μετατροπής κύριας βαλβίδας 3/8 ΙΝΤΣΩΝ

Αριθμός αντικειμένου: CMC-KIT00018

Κιτ μετατροπής σφαιρικής βαλβίδας σε νέα κύρια βαλβίδα.

Αποτελείται από:

- VS38-000 κύρια βαλβίδα
- περιστρεφόμενο εξάρτημα με σωλήνα επιστροφής (με μεταλλικό άκρο)
- T-προσαρμογή για το μανόμετρο



Χάλκινος δακτύλιος στεγανοποίησης 1/2" 21 x 27 x 1,5)

Αριθμός αντικειμένου: CMC-OL00190



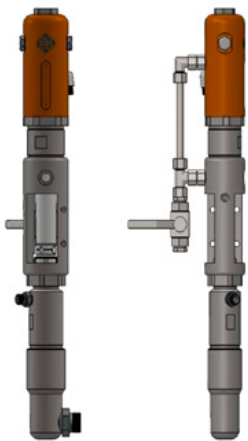
Χάλκινος δακτύλιος στεγανοποίησης 3/8" (17 x 23 x 1,5)

Αριθμός αντικειμένου: CMC-OL00191



Σύνδεσμος DIR M 1/4 - F GIR 3/8

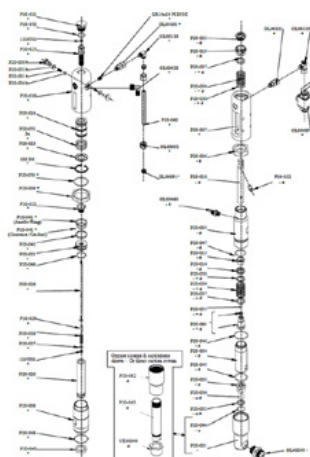
Αριθμός αντικειμένου: CMC-P00-027



Αντλία χωρίς αέρα CMC P20

Αριθμός αντικειμένου: CMC-P20

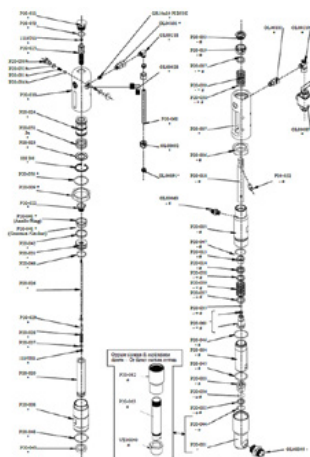
Κατάλληλο για την αντλία airless P20 της CMC.



Κάθισμα με σφαιρική έδρα \varnothing 25 για P20

Αριθμός αντικειμένου: CMC-P20-002

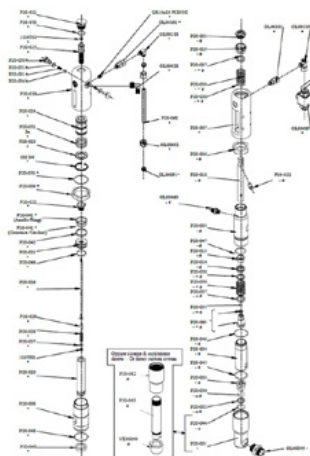
Κατάλληλο για την αντλία airless P20 της CMC.



κλωβός σφαίρας \varnothing 25

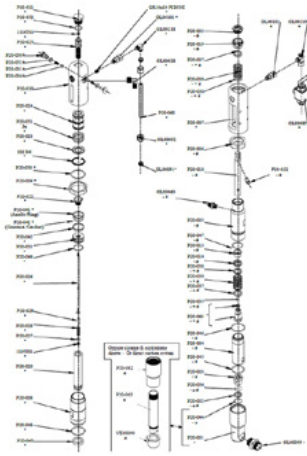
Αριθμός αντικειμένου: CMC-P20-003

Κατάλληλο για την αντλία airless P20 της CMC.



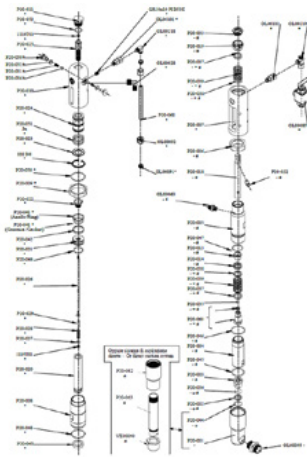
Αριθμός αντικειμένου: CMC-P20-019

Κατάλληλο για την αντλία airless P20 της CMC.



Αριθμός αντικειμένου: CMC-P20-033

Κατάλληλο για την αντλία airless P20 της CMC.



Μπάλα

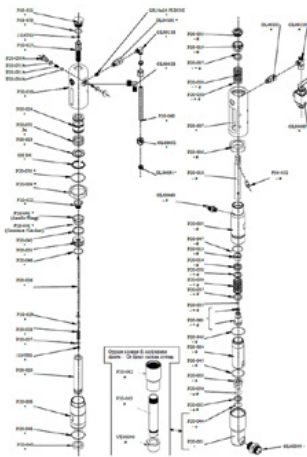
Αριθμός αντικειμένου: CMC-P20-034

Κατάλληλο για την αντλία airless P20 της CMC.



Συσκευασία για αντλία airless P20

Αριθμός αντικειμένου: CMC-P20-039

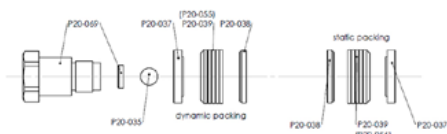


Αριθμός αντικειμένου: CMC-P20-044

Κατάλληλο για την αντλία airless P20 της CMC.

Σετ φλάντζας χρώμα φλάντζας

Αριθμός αντικειμένου: CMC-P20-092



Kein Bild verfügbar!

Bitte beachten Sie die Dokumente unter Downloads / Pdf Docs

No picture available!

Please have a look for the documents you will find under Downloads / Pdf Docs

Φίλτρο υδραυλικού λαδιού για AR 30

Αριθμός αντικειμένου: CMC-P21-015



Πλαστική εργαλειοθήκη

Αριθμός αντικειμένου: CMC-PI00004

Κιβώτιο εργαλείων από πλαστικό

κατάλληλο για μηχανές σήμανσης CMC.



Πλαστική λαβή

Αριθμός αντικειμένου: CMC-PL0007

κατάλληλο για μηχανή σήμανσης CMC



Ρυθμιστής πίεσης 1/4 ιντσών για σύστημα χρώματος ή πίεσης

Αριθμός αντικειμένου: CMC-PN00064

Για τη μετάβαση από τη λειτουργία αντίστροφης έκπλυσης στη λειτουργία σήμανσης.



Μανόμετρο 400 bar

Αριθμός αντικειμένου: CMC-PN00211

Μανόμετρο με μέγιστη ένδειξη πίεσης 400 bar.

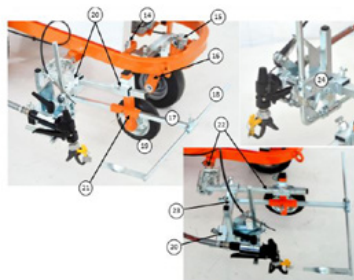


Πνευματικός τροχός (μπροστινός τροχός) 8/3.00X4

Αριθμός αντικειμένου: CMC-RU00058

Μπροστινός τροχός για τη σειρά AR 30 με ζάντα. Ο τροχός από καουτσούκ αντισταθμίζει ιδανικά τις μικρές ανωμαλίες.

Διαστάσεις: Διαστάσεις: 8/3.00X4



Μονάδα σήμανσης με τροχό

Αριθμός αντικειμένου: CMC-SU00030

Μονάδα μαρκadόρου με πλαστικό τροχό - για να διατηρείται η απόσταση μεταξύ του πιστολιού βαφής και του υποστρώματος πάντα στο ίδιο επίπεδο.

Code / Code	Description	Description
14	VITE PULMONO CARTER	SCREW TO HELD IN PROTECTION
13	ELEMENTO DI ATTACCO RUOTA	REDUCTION DEVICE OF THE FRONT
16	FORCELLA LAVORO	FORCELLA LAVORO
17	RUOTINO	FRONT WHEEL
18	RUOTINO	FRONT WHEEL
19	RUOTA SUPPORTO RUOTA	WHEEL OF THE GUN SUPPORT
20	SUPPORTO A CRUCE	CROSS SUPPORT
21	SUPPORTO RUOTA E RUOTA	SUPPORT OF THE WHEEL AND OF THE WHEEL
22	SUPPORTO SPECIALE	SUPPORT OF THE WHEEL AND OF THE WHEEL
23	SUPPORTO SPECIALE	SUPPORT OF THE WHEEL AND OF THE WHEEL
24	GRUPPO RUOTA	WHEEL GROUP



Τροχός παραλαβής για κωδικοποιητή

Αριθμός αντικειμένου: CMC-SU00031

Για τη μετάβαση από τη λειτουργία αντίστροφης έκπλυσης στη λειτουργία σήμανσης.



Μοχλός για την ενεργοποίηση του πιστολιού βαφής ή του περιστρεφόμενου τροχού

Αριθμός αντικειμένου: CMC-SU00156

κατάλληλο για τη σειρά AR 30 Pro



Εύκαμπτος σωλήνας εισαγωγής

Αριθμός αντικειμένου: CMC-TV1ASPAR30

Εύκαμπτος σωλήνας εισαγωγής για τη σειρά AR 30 με αντλίες διαφράγματος.

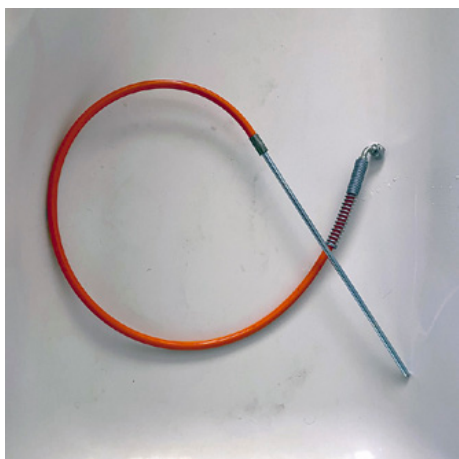


Σωλήνας βαφής υψηλής πίεσης 1/4" 10 μέτρα

Αριθμός αντικειμένου: CMC-TVAPR1/410MT

Σωλήνας βαφής υψηλής πίεσης

Μήκος: 10 μέτρα
Σύνδεση: 4 ιντσών



Εύκαμπτος σωλήνας κυκλοφορίας

Αριθμός αντικειμένου: CMC-TVAPR1/41100I

Σωλήνας κυκλοφορίας υψηλής πίεσης κατάλληλος για νέα βαλβίδα αλλαγής VS38-000



Σωλήνας βαφής υψηλής πίεσης 1/4" μήκους 15 μέτρων

Αριθμός αντικειμένου: CMC-TVAPR1/415MT

Σωλήνας βαφής υψηλής πίεσης

Μήκος: Μήκος: 15 μέτρα
Σύνδεση: 4 ιντσών

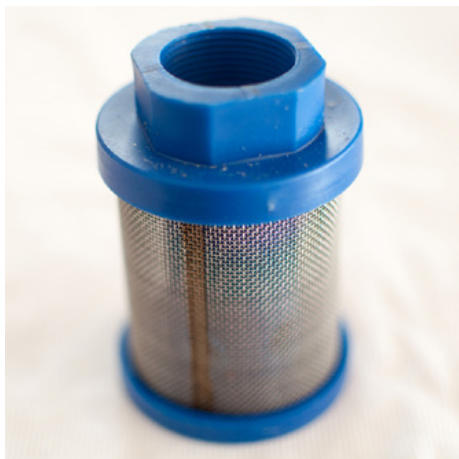


Έγχρωμο φίλτρο υψηλής πίεσης 60 ματιών

Αριθμός αντικειμένου: CMC-VE00062

Κατάλληλο για μηχανή σήμανσης CMC

Μήκος: Μήκος: 145 mm
Διάμετρος 25 mm



Αριθμός αντικειμένου: CMC-VE00064

Κατάλληλο για μηχανές CMC.



Έγχρωμο φίλτρο υψηλής πίεσης 30 ματιών

Αριθμός αντικειμένου: CMC-VE00110
κατάλληλο για μηχανή σήμανσης CMC

Μήκος: 145 mm
Διάμετρος: 145 mm: Διάμετρος: 25 mm



Κύρια βαλβίδα 3/8 ιντσών

Αριθμός αντικειμένου: CMC-VS38-000
Για τη μετάβαση από την αντίστροφη πλύση στο πιστόλι.

Κατάλληλο για τη σειρά CMC AR 30.



Υποδοχή ακροφυσίου για ακροφύσιο airless 11/16" (17,4 mm) για ακροφύσια airless

Αριθμός αντικειμένου: CMC-289391

Υποδοχή ακροφυσίου 11/16" (17,4 mm) για ακροφύσια airless



Αριθμός αντικειμένου: CMC-2PAR30

Δεύτερο χειροκίνητο πιστόλι airless με ανάρτηση, σωλήνα και



Ακροφύσιο airless για επιφανειακή σήμανση 219

Αριθμός αντικειμένου: CMC-662-219

Ακροφύσιο airless TITAN για τη σήμανση επιφανειών, συμβόλων κ.λπ.

Γωνία ψεκασμού: 20 μοίρες

Διάτρηση: Πυκνωτής: 0,019 ιντσών



Ακροφύσιο airless για επιφανειακή σήμανση 421

Αριθμός αντικειμένου: CMC-662-421

Ακροφύσιο airless TITAN για τη σήμανση επιφανειών, συμβόλων κ.λπ.

Γωνία ψεκασμού: 40 μοίρες

Διάτρηση: 0,021 ιντσών



Ακροφύσιο airless για επιφανειακή σήμανση 423

Αριθμός αντικειμένου: CMC-662-423

Ακροφύσιο airless TITAN για τη σήμανση επιφανειών, συμβόλων κ.λπ.

Γωνία ψεκασμού: 40 μοίρες

Διάτρηση: 0,023 ιντσών



Ακροφύσιο airless για επιφανειακή σήμανση 521

Αριθμός αντικειμένου: CMC-662-521

Ακροφύσιο airless TITAN για τη σήμανση επιφανειών, συμβόλων κ.λπ.

Γωνία ψεκασμού: 50 μοίρες

Διάμετρος: 1,5 mm: 0,021 ιντσών



Ακροφύσιο airless για σήμανση γραμμών 215

Αριθμός αντικειμένου: CMC-697-215

Ακροφύσιο airless TITAN για τη χάραξη αιχμηρών γραμμών.

Γωνία ψεκασμού: 20 μοίρες

Διάτρηση: 0,015 ιντσών



Ακροφύσιο airless για σήμανση γραμμής 217

Αριθμός αντικειμένου: CMC-697-217

Ακροφύσιο airless TITAN για τη χάραξη αιχμηρών γραμμών.

Γωνία ψεκασμού: 20 μοίρες

Διάτρηση: 0,017 ιντσών



Ακροφύσιο airless για σήμανση γραμμών 419

Αριθμός αντικειμένου: CMC-697-419

Ακροφύσιο airless TITAN για τη χάραξη αιχμηρών γραμμών.

Γωνία ψεκασμού: 40 μοίρες

Διάτρηση: 0,019 ιντσών



Ακροφύσιο airless για σήμανση γραμμών 421

Αριθμός αντικειμένου: CMC-697-421

Ακροφύσιο airless τιτανίου για τη χάραξη αιχμηρών γραμμών.

Γωνία ψεκασμού: 40 μοίρες

Διάτρηση: 0,021 ιντσών



Ακροφύσιο airless για σήμανση γραμμών 423

Αριθμός αντικειμένου: CMC-697-423

Ακροφύσιο airless TITAN για τη χάραξη αιχμηρών γραμμών.

Γωνία ψεκασμού: 40 μοίρες

Διάτρηση: 0,023 ιντσών



Ακροφύσιο airless για σήμανση γραμμών 621

Αριθμός αντικειμένου: CMC-697-621

Ακροφύσιο airless TITAN για τη χάραξη αιχμηρών γραμμών.

Γωνία ψεκασμού: 60 μοίρες

Διάτρηση: 0,021 ιντσών



Ακροφύσιο airless για σήμανση γραμμών 423

Αριθμός αντικειμένου: CMC-697-627

Ακροφύσιο airless TITAN για τη χάραξη αιχμηρών γραμμών.

Γωνία ψεκασμού: 60 μοίρες

Διάτρηση: 0,027 ιντσών



Ακροφύσιο airless για σήμανση γραμμών 631

Αριθμός αντικειμένου: CMC-697-631

Ακροφύσιο airless TITAN για τη χάραξη αιχμηρών γραμμών.

Γωνία ψεκασμού: 60 μοίρες

Διάτρηση: 0,031 ιντσών



Θήκη HMC για AR 30 Pro-P, AR 30 Pro P-25

Αριθμός αντικειμένου: CMC-AR30P-03-015

Κατάλληλο για τα ακόλουθα μηχανήματα διαγράμμισης CMC:

AR 30 Pro P

AR 30 Pro P-25



Θήκη για HMC για AR 30 PRO, AR 30 PRO-2C, L 40 και MAXX

Αριθμός αντικειμένου: CMC-AR30PRO-02-035

Βραχίονας για ζεύξη ρυμουλκούμενου.



Μπουκάλι με 250 ml λάδι αντλίας

Αριθμός αντικειμένου: CMC-BIO46

Fluido Bio 46

Κατάλληλο για εμβολοφόρες αντλίες CMC.

Το ειδικό λάδι αποτρέπει την πρόωρη φθορά της αντλίας.



Χειροκίνητο πιστόλι C94 με προέκταση ακροφυσίου και σωλήνα 10 μέτρων

Αριθμός αντικειμένου: CMC-C94+P+10H

Να είναι σε θέση να εκτελεί σήμανση περιοχών σε μεγαλύτερες αποστάσεις.

Συμπεριλαμβανομένης της προέκτασης ακροφυσίου 45 cm



Επέκταση ακροφυσίου 45 cm

Αριθμός αντικειμένου: CMC-C94-017

Επέκταση ακροφυσίου μήκους 45 cm για εύκολη εφαρμογή σε επιφάνειες ή ακόμα και σε σύμβολα.



Επέκταση ακροφυσίου 60 cm

Αριθμός αντικειμένου: CMC-C94-018

Επέκταση ακροφυσίου μήκους 60 cm για εύκολη εφαρμογή σε επιφάνειες ή ακόμα και σε σύμβολα.



Δοχείο για χρώματα σήμανσης με

Αριθμός αντικειμένου: CMC-CONTINOX30C

Δοχείο βαφής από ανοξείδωτο ατσάλι με καπάκι που ταιριάζει με τη σειρά AR 30.

Διάμετρος: 33 cm

Ύψος: 40 εκ.

Χωρητικότητα: 1,5 εκ: 30 λίτρα περίπου

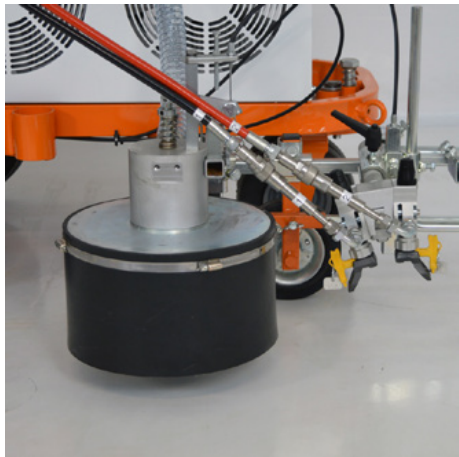


Γυάλινο σφαιριστήριο με δεξαμενή πίεσης 15,5 λίτρων και πιστόλι σφαιριδίων

Αριθμός αντικειμένου: CMC-DISPERL254050

Σύστημα γυάλινων σφαιριδίων που αποτελείται από: Δεξαμενή πίεσης για γυάλινα σφαιρίδια χωρητικότητας 15,5 λίτρων.

Πιστόλι γυάλινων σφαιριδίων για την ασφαλή και εύκολη εισαγωγή γυάλινων σφαιριδίων στο χρώμα σήμανσης.

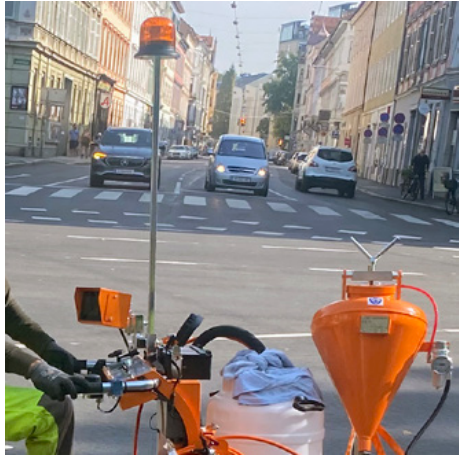


Σύστημα γυάλινων χαντρών με κωνικό αναδευτήρα γυάλινων χαντρών

Αριθμός αντικειμένου: CMC-DISPERLAR30-CON

Σύστημα διασποράς γυάλινων σφαιριδίων βαρύτητας με ειδικό σύστημα εξόδου.

Αυτό αποτρέπει το φύσημα των αντανακλαστικών γυάλινων σφαιριδίων μέσω της ποδιάς και έτσι μειώνεται η ποσότητα του χρησιμοποιούμενου υλικού.



Κίτρινος περιστρεφόμενος φάρος

Αριθμός αντικειμένου: CMC-FRRTG

Κίτρινη περιστρεφόμενη λυχνία / προειδοποιητική λυχνία για το μηχανήμα σήμανσης.



CMC - HMC Αμαξίδιο κίνησης με υδραυλική κίνηση για μηχανήματα διαγράμμισης οδών

Αριθμός αντικειμένου: CMC-HMC-B

Επεκτείνετε την παραγωγικότητά σας με το υδραυλικά κινούμενο καρότσι HMC της CMC. Αυτή μπορεί να τοποθετηθεί πίσω από το χειροκίνητο μηχανήμα διαγράμμισης οδών με ένα κοτσαδόρο. Με κινητήρα Briggs and Stratton.



Καρότσι κίνησης CMC - HMC με υδραυλική κίνηση για μηχανήματα διαγράμμισης οδών με κινητήρα

Αριθμός αντικειμένου: CMC-HMC-H

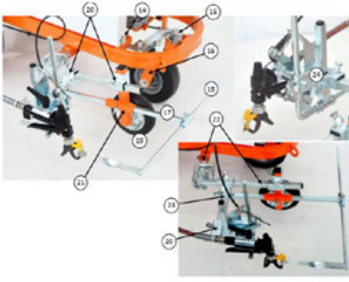
Επεκτείνετε την παραγωγικότητά σας με το υδραυλικά κινούμενο καρότσι HMC της CMC. Αυτή μπορεί να τοποθετηθεί πίσω από το χειροκίνητο μηχανήμα διαγράμμισης οδών με συμπλέκτη. Με κινητήρα Honda.



Πλαστική δεξαμενή βαφής 50 λίτρων

Αριθμός αντικειμένου: CMC-PL00199

Για το εκτεταμένο κιτ απόδοσης των εργασιών σήμανσης. Δεξαμενή βαφής 50 λίτρων για το μηχανήμα σήμανσης CMC. Από πλαστικό με καπάκι.

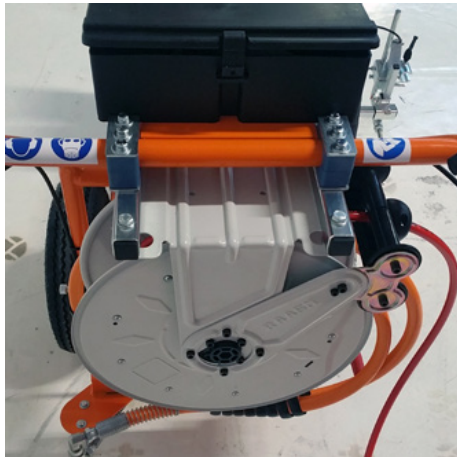


Μονάδα σήμανσης με τροχό

Αριθμός αντικειμένου: CMC-SU00030

Μονάδα μαρκαστικού με πλαστικό τροχό - για να διατηρείται η απόσταση μεταξύ του πιστολιού βαφής και του υποστρώματος πάντα στο ίδιο επίπεδο.

Code - Code	Description	Description
14	VITE PISTOLOIO CARTER	SCREW TO REMOVE PROTECTION
15	ELEMENTO DI ATTACCO RUOTA	REDUCTION DEVICE OF THE FRONT
16	FORCELLA ALZAPPO	FORCELLA ALZAPPO
17	RUOTINO	FRONT WHEEL
18	RUOTINO	FRONT WHEEL
19	RUOTA SUPPORTO RISTOLA	WHEEL OF THE GUN SUPPORT
20	STE-05-111	CROSS-SUPPORT
21	ALZAPPO-05-004	SUPPORT OF THE WHEEL AND OF THE POINTER
22	GRUPPO SPECIALE	SUPPORT OF THE WHEEL AND OF THE POINTER
23	GRUPPO SPECIALE	COMPLETE SPECIAL SUPPORT
24	GRUPPO SPECIALE	SUPPORT OF THE GUN GROUP



Καρούλι εύκαμπτου σωλήνα για συσκευές airless

Αριθμός αντικειμένου: CMC-VE00113

Τροχήλατο λάστιχο για μηχανήματα διαγράμμισης δρόμων χωρίς αέρα.

(χωρίς σωλήνα)

Χωράει 10 μέτρα εύκαμπτου σωλήνα 1/4 ιντσών ή 12 μέτρα εύκαμπτου σωλήνα 3/8 ιντσών.