

CMC AR 30 Pro-P-G H - Marcatrice stradale airless invertita con pompa a pistone 6,17 L/min e motore



Numero articolo:
CMC-MTLAR30PROPG-H

Lunghezza:
130 cm

Larghezza:
65 cm

Altezza:
100 cm

Peso:
110 kg

Creato il 17.11.2023



Descrizione del prodotto

Macchina per la segnaletica stradale appositamente progettata per la marcatura di raggi stretti. Il passo corto e lo speciale design con due ruote anteriori e una ruota sterzante posteriore ne fanno la macchina ideale per tracciare curve strette. La AR 30 PRO-P-G è una macchina marcatrice semplice, leggera e senza complicazioni per piccole marcature nel settore professionale o comunale! Dotato di una pompa a pistone.

Motore a benzina:

- Potenza 6 CV
- Avviamento a mano

Freno di stazionamento
alla ruota anteriore

Ruota posteriore regolabile

per segnare i raggi stretti. Può essere bloccato o sbloccato durante il lavoro da una leva sul manubrio. La durezza dello sterzo è regolabile con un comando separato

Descrizione del prodotto

Visiera telescopica

per una facile marcatura iniziale o una precisa ri-marcatura delle linee esistenti

Manubrio

è regolabile in altezza

Supporto per secchio di vernice

(diametro max. 32 cm)

Pompa a pistone airless

- pressione di esercizio max. 210 bar
- portata volumetrica max. 6,14 l / min.

Pistola di verniciatura rimovibile

Può essere utilizzata come pistola manuale per stencil o marcature di area, o con impugnatura del grilletto come pistola per le linee. Ugello standard per linee da 10-20 cm. (La larghezza della linea può variare da 5 cm a 30 cm cambiando l'ugello e/o regolando l'altezza della pistola)

Marcatore con ruota

per mantenere la distanza tra la pistola di vernice e la carreggiata uguale

MAX. LINEE LARGHEZZA:

- 50 cm (possibile solo con accessori adeguati)

Aree di applicazione:

- Marcatura delle piste di plastica (piste di Tartan)
- Segnaletica di piano in centro città/aree comunali
- Marcatura di simboli o aree come i guard rails
- Segnaletica del parcheggio
- Mercati d'acquisto
- Aree di spedizione
- Aree di stoccaggio



Pistole per verniciatura Filtro a innesto a 100 mesh (giallo)

Numero articolo: BER-2004

Filtro per pistola a spruzzo 100 mesh (giallo).
Per filtrare la vernice per marcatura nella pistola a spruzzo.



Filtro di aspirazione 28 x 1,5 IG 60 Mesh

Numero articolo: BER-22906

Filtro di aspirazione 28 x 1,5 IG 60 Mesh
Filtro di aspirazione corto. Versione rinforzata.



Pistole a spruzzo per verniciatura a spruzzo filtro a innesto a 50 mesh (bianco)

Numero articolo: BER-FM2002

Filtro per pistola a spruzzo 50 mesh (bianco)
Per filtrare la vernice per marcatura nella pistola a spruzzo.



Valvola a sfera 3/8".

Numero articolo: CMC-05177

Per passare dalla funzione di controlavaggio alla funzione di marcatura.

Pezzi di ricambio



Tubo di vernice lungo 10 metri

Numero articolo: CMC-10H



Ugello airless per marcature superficiali 219

Numero articolo: CMC-200-219



Ugello airless per marcature di linea 319

Numero articolo: CMC-202-319



Flangia

Numero articolo: CMC-AR30PRO-02-006

Flangia per il fissaggio della ruota anteriore.
Adatto ai modelli AR 30 Pro.



bottiglia con 250 ml di olio per pompe

Numero articolo: CMC-BIO46

Fluido Bio 46

Adatto alle pompe a pistoni CMC.

L'olio speciale previene l'usura prematura della pompa.



Filtro a pistola 50 Mesh C94 bianco

Numero articolo: CMC-C94-009



estensione ugello 45 cm

Numero articolo: CMC-C94-017

Estensione dell'ugello lunga 45 cm per una facile applicazione di superfici o anche di simboli.



Pistola manuale airless corta - Modello C94

Numero articolo: CMC-C94N

Pistola airless C94 corta.

Connessione: 1/4 di pollice

Senza protezione per la mano, Senza portaugello, Senza ugello airless



Perno di bloccaggio per il marcatore

Numero articolo: CMC-CDK90-01-007

Adatto alla macchina di marcatura CMC

Perno di bloccaggio incluso



Kit di conversione della valvola principale 3/8 di pollice

Numero articolo: CMC-KIT00018

Kit di conversione da valvola a sfera a nuova valvola principale.

Composto da:

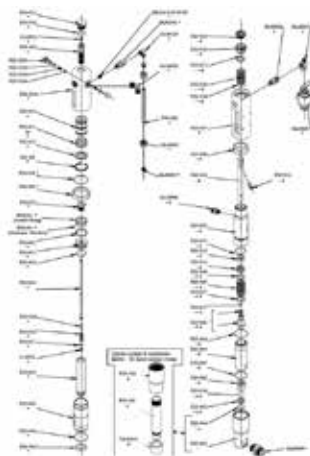
- valvola principale VS38-000
- raccordo girevole con tubo di ritorno (con estremità metallica)
- Raccordo a T per manometro



Pompa airless CMC P20

Numero articolo: CMC-P20

Adatto alla pompa airless CMC P20.

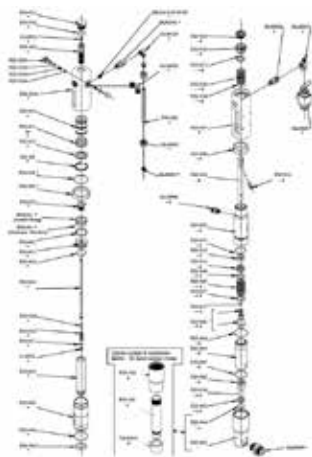


Sede sferica ø 25 per P20

Numero articolo: CMC-P20-002

Adatto alla pompa airless CMC P20.

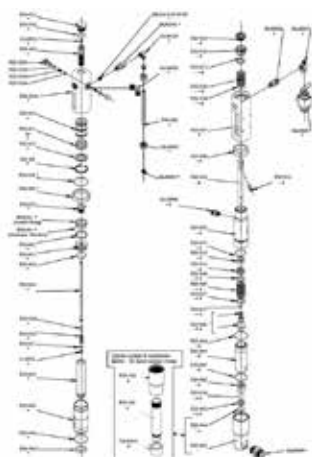
Pezzi di ricambio



gabbia di sfere ø 25

Numero articolo: CMC-P20-003

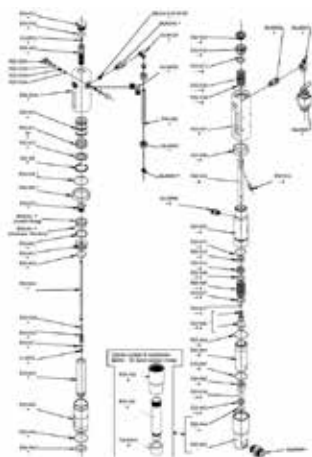
Adatto alla pompa airless CMC P20.



Boccola del mandrino

Numero articolo: CMC-P20-019

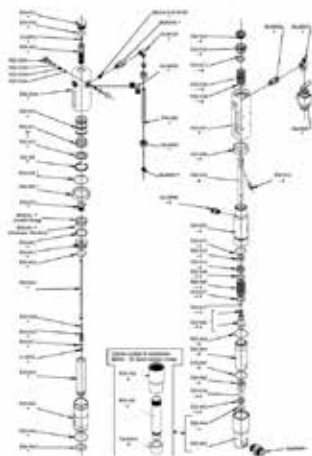
Adatto alla pompa airless CMC P20.



Boccola del mandrino

Numero articolo: CMC-P20-033

Adatto alla pompa airless CMC P20.



Palla

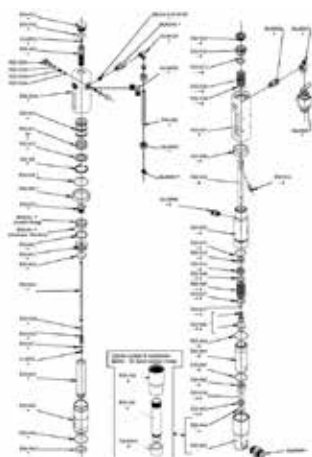
Numero articolo: CMC-P20-034

Adatto alla pompa airless CMC P20.



Imballo per pompa airless P20

Numero articolo: CMC-P20-039



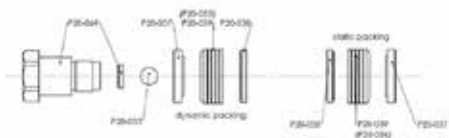
O-ring 2112 in PTFE

Numero articolo: CMC-P20-044

Adatto alla pompa airless CMC P20.

Set di guarnizioni a colori

Numero articolo: CMC-P20-092



Kein Bild verfügbar!

Bitte beachten Sie die
Dokumente unter
Downloads / Pdf Docs

No picture available!

Please have a look for the
documents you will find under
Downloads / Pdf Docs

Filtro olio idraulico per AR 30 Pro P

Numero articolo: CMC-P21-015

Pezzi di ricambio



Cassetta degli attrezzi in plastica

Numero articolo: CMC-PI00004

Cassetta degli attrezzi in plastica

adatta alle macchine di marcatura CMC.



Maniglia in plastica

Numero articolo: CMC-PL0007

adatto alla macchina di marcatura CMC



Manometro 400 bar

Numero articolo: CMC-PN00211

Manometro con visualizzazione della pressione massima di 400 bar.



Cavo per il rilascio della pistola 2.500 mm

Numero articolo: CMC-SU00021

Lunghezza: 2.500 mm

Adatto per AR30E, AR30Pro, AR30 2C



Code/Num.	Description	Quantity
10	UNITA PER MARCARE LAMINA ELEMENTI DI ATTACCO RUOTA	MARKER UNIT WITH SPRAY GUN MOUNTING PARTS OF THE WHEEL
11	FORNITURA UNITA	WHEEL
12	FORNITURA UNITA	WHEEL WHEEL
13	FORNITURA UNITA	WHEEL WHEEL
14	FORNITURA UNITA	WHEEL WHEEL
15	FORNITURA UNITA	WHEEL WHEEL
16	FORNITURA UNITA	WHEEL WHEEL
17	FORNITURA UNITA	WHEEL WHEEL
18	FORNITURA UNITA	WHEEL WHEEL
19	FORNITURA UNITA	WHEEL WHEEL
20	FORNITURA UNITA	WHEEL WHEEL

Unità di marcatura con ruota

Numero articolo: CMC-SU00030

Unità di marcatura con rotella in plastica - per mantenere la distanza tra la pistola di verniciatura e il substrato sempre allo



Guaina del cavo per lo sgancio della pistola per il cavo SU00021

Numero articolo: CMC-SU00132

Lunghezza: 2.500 mm
Adatto per AR30E, AR30Pro, AR30 2C

Leva per l'azionamento della pistola a vernice o della ruota rotante

Numero articolo: CMC-SU00156

adatto alla serie AR 30 Pro

Tubo flessibile di aspirazione

Numero articolo: CMC-TV1ASPAR30

Tubo di aspirazione per la serie AR 30 con pompe a membrana.





Tubo per vernice ad alta pressione 1/4" 10 metri

Numero articolo: CMC-TVAPR1/410MT

Tubo flessibile per verniciatura ad alta pressione

Lunghezza: 10 metri

Connessione: 1/4 pollici



Tubo flessibile di circolazione

Numero articolo: CMC-TVAPR1/41100I

Tubo di circolazione ad alta pressione adatto alla nuova valvola di commutazione VS38-000

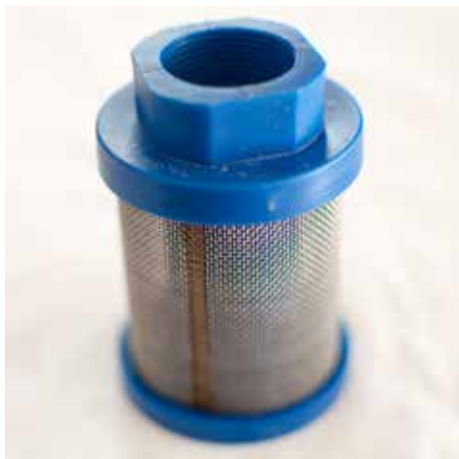


Filtro a colori ad alta pressione 60 mesh

Numero articolo: CMC-VE00062

adatto per la macchina di marcatura CMC

Lunghezza: 145 mm
diametro 25 mm

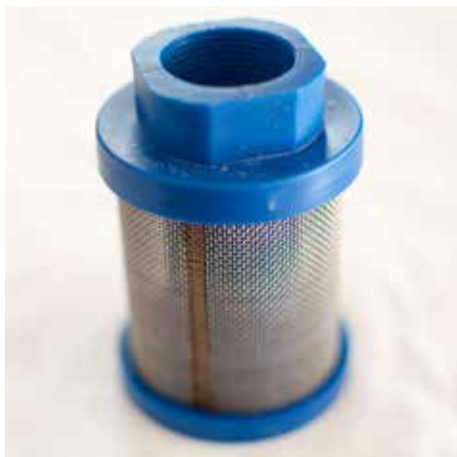


Filtro di aspirazione K1000 blu

Numero articolo: CMC-VE00064

Adatto alle macchine CMC.

Pezzi di ricambio



Filtro di aspirazione K1000 blu

Numero articolo: CMC-VE00064

Adatto alle macchine CMC.



Filtro di aspirazione corto

Numero articolo: CMC-VE00067



Filtro a colori ad alta pressione 30 mesh

Numero articolo: CMC-VE00110

adatto per la macchina di marcatura CMC

Lunghezza: 145 mm

Diametro: 25 mm



Valvola principale 3/8 di pollice

Numero articolo: CMC-VS38-000

Per passare dal controlavaggio alla pistola.

Adatto alla serie CMC AR 30.



Ugello airless per marcature superficiali 219

Numero articolo: CMC-200-219



Portaugello per ugello airless

Numero articolo: CMC-200-998



Ugello airless per marcature di linea 319

Numero articolo: CMC-202-319



Seconda pistola airless manuale

Numero articolo: CMC-2PAR30

Seconda pistola airless manuale con sospensione, tubo flessibile e sgancio a cavo.

Accessori/Estensioni



bottiglia con 250 ml di olio per pompe

Numero articolo: CMC-BIO46

Fluido Bio 46

Adatto alle pompe a pistoni CMC.

L'olio speciale previene l'usura prematura della pompa.



Pistola manuale C94 con tubo flessibile da 10 metri

Numero articolo: CMC-C94+10H

Per poter effettuare la marcatura delle aree anche su distanze maggiori.



estensione ugello 45 cm

Numero articolo: CMC-C94-017

Estensione dell'ugello lunga 45 cm per una facile applicazione di superfici o anche di simboli.



Contenitore per inchiostri da stampa con coperchio in acciaio inossidabile

Numero articolo: CMC-CONTINOX30C

Contenitore per verniciatura in acciaio inox con coperchio, adatto alla serie AR 30.

Diametro: 33 cm

Altezza: 40 cm

capacità: circa 30 litri

Kein Bild verfügbar!

Bitte beachten Sie die
Dokumente unter
Downloads / Pdf Docs

No picture available!

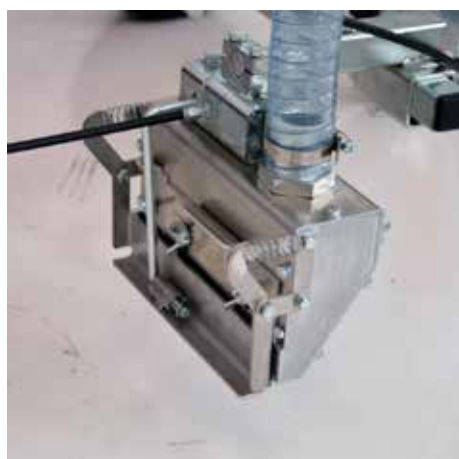
Please have a look for the
documents you will find under
Downloads / Pdf Docs

Doppio scuotitore di perle di vetro a gravità 2 x 15 cm

Numero articolo: CMC-DISPERLAR30-1515

Stenditore di perle di vetro a doppia gravità per le marcatrici portatili CMC.

Larghezza massima di spargimento: 15 cm



Scuotitore di perle di vetro a gravità 15 cm

Numero articolo: CMC-DISPERLAR30-20

Spargitore di perle di vetro a gravità per le macchine marcatrici portatili CMC.

Larghezza massima di spargimento: 15 cm



Scuotitore di perle di vetro a gravità 30 cm

Numero articolo: CMC-DISPERLAR30-30

Spargitore di perle di vetro a gravità per le macchine marcatrici portatili CMC.

Larghezza massima di spargimento: 30 cm



Sistema di perline di vetro con scuotitore di perline di vetro conico

Numero articolo: CMC-DISPERLAR30-CON

Sistema di spargimento di perle di vetro a gravità con speciale sistema di uscita.

Questo sistema evita che le perle di vetro reflex soffino via attraverso il grembiule, riducendo così la quantità di materiale utilizzato.

Accessori/Estensioni



Serbatoio di vernice di plastica da 50 litri

Numero articolo: CMC-KITCONT50



Unità di marcatura con ruota

Numero articolo: CMC-SU00030

Unità di marcatura con rotella in plastica - per mantenere la distanza tra la pistola di verniciatura e il substrato sempre allo

Code/Teil	Bezeichnung	Abbildung
01	2000 PRO SPINER FLAPTOP	SPINER FLAPTOP - 2000 PRO SPINER FLAPTOP
02	REARWHEEL OF SPRAYING ROCKET	REARWHEEL OF THE ROCKET
03	ROCKET	ROCKET
04	ROCKET	ROCKET
05	ROCKET	ROCKET
06	ROCKET	ROCKET
07	ROCKET	ROCKET
08	ROCKET	ROCKET
09	ROCKET	ROCKET
10	ROCKET	ROCKET
11	ROCKET	ROCKET
12	ROCKET	ROCKET
13	ROCKET	ROCKET
14	ROCKET	ROCKET
15	ROCKET	ROCKET
16	ROCKET	ROCKET
17	ROCKET	ROCKET
18	ROCKET	ROCKET
19	ROCKET	ROCKET
20	ROCKET	ROCKET
21	ROCKET	ROCKET
22	ROCKET	ROCKET
23	ROCKET	ROCKET
24	ROCKET	ROCKET



Informazioni aggiuntive

Numero articolo: zz_§

I prezzi indicati sono validi per 2 mesi dalla data di emissione. I prezzi si intendono netti. Consegna franco fabbrica (Incoterm - EXW)

Non ci assumiamo alcuna responsabilità per l'attualità, la correttezza e la completezza delle informazioni.

Si applicano le nostre condizioni generali di vendita!

https://shop.stramat.com/data/dokumente/AGB_de.pdf