

# CMC AR 30 Pro-P-G H - Obrnjeni brezzračni stroj za označevanje cest z batno črpalko 6,17 L/min in



Številka izdelka:

CMC-MTLAR30PROPG-H

Dolžina:

130 cm

Širina:

65 cm

Višina:

100 cm

Teža:

110 kg

Ustvarjeno 17.11.2023



## Opis

Posebej zasnovan stroj za označevanje cest za označevanje ozkih radijev. Zaradi kratke medosne razdalje in posebne zasnove z dvema kolesoma spredaj in krmiljenim kolesom zadaj je idealen stroj za označevanje ozkih ovinkov. AR 30 PRO-P-G je preprost, lahek in nezahteven stroj za označevanje majhnih površin v poklicnem ali občinskem sektorju! Opremljen je z batno črpalko.

### Bencinski motor:

- Honda model
- Moč 6 KM
- ročni zaganjalnik

### Parkirna zavora

na sprednjem kolesu

### Nastavljivo zadnje kolo

za označevanje majhnih polmerov. Med delom ga lahko zaklenete ali odklenete z vzvodom na krmilu. Trdota krmiljenja je nastavljiva z ločenim regulatorjem.

# Opis

## Teleskopski vizir

za enostavno začetno označevanje ali natančno ponovno označevanje obstoječih črt

## Krmilo

je nastavljiv po višini.

## Držalo za vedro barve

(premer največ 32 cm)

## Batna črpalka brez zraka

- maksimalni delovni tlak 210 barov
- največji prostorninski pretok 6,14 l / min

## Odstranljiva pištola za barvo

Uporablja se lahko kot ročna pištola za šablone ali površinske oznake ali s sprožilnim ročajem kot pištola za črte. Standardna šoba za linijo 10-20 cm. (Širina črte se lahko spreminja od 5 cm do 30 cm z zamenjavo šobe in/ali nastavitvijo višine pištole).

## Označevalnik s kolesom

da je razdalja med pištolo za barvanje in cestiščem enaka.

## MAX. ŠIRINA ČRTE:

- 50 cm (možno le z ustreznimi dodatki).

## Področja uporabe:

- Označevanje sintetičnih tekaških stez (tartanske steze)
- Talne oznake v mestnih/občinskih območjih
- označevanje simbolov ali območij, kot so varnostne poti.
- Oznake parkirišč
- nakupovalni trgi
- območja posredovanja
- skladiščni prostori



### Vstavljeni filter za pištolo za barvanje 100 mrežnih očes (rumen)

Številka izdelka: BER-2004

Vstavljeni filter za brizgalno pištolo za barve 100 mrežnih očes (rumene barve).

Za filtriranje označevalne barve v brizgalni pištoli.

---



### Vstopni filter 28 x 1,5 IG 60 mrežnih očes

Številka izdelka: BER-22906

Vstopni filter 28 x 1,5 IG 60 mrežnih očes

Sesalni filter kratek. Okrepljena različica.

---



### Vstavljeni filter za pištolo za barvanje 50 mrežnih očes (bel)

Številka izdelka: BER-FM2002

Vložni filter za razpršilno pištolo za barve 50 mrežnih očes (bel)

Za filtriranje označevalne barve v razpršilni pištoli za barvo.

---



### Kroglični ventil 3/8"

Številka izdelka: CMC-05177

Za preklp iz funkcije povratnega izpiranja na funkcijo označevanja.

---

## Rezervni deli



### Cev za barvanje dolžine 10 metrov

Številka izdelka: CMC-10H

---



### Brezračna šoba za označevanje površin 219

Številka izdelka: CMC-200-219

---



### Brezračna šoba za označevanje črt 319

Številka izdelka: CMC-202-319

---



### Prirobnica

Številka izdelka: CMC-AR30PRO-02-006

Prirobnica za pritrditev sprednjega kolesa.  
Primerna za modele AR 30 Pro.

---



### Steklenica z 250 ml črpalnega olja

Številka izdelka: CMC-BIO46

Fluido Bio 46

Primeren za batne črpalke CMC.

Posebno olje preprečuje prezgodnjo obrabo črpalke.



### Filter za pištole 50 mrežnih oces C94 bele barve

Številka izdelka: CMC-C94-009



### Podaljšek šobe 45 cm

Številka izdelka: CMC-C94-017

Podaljšek šobe, dolg 45 cm, za lažje nanašanje na površine ali celo simbole.



### Kratka ročna pištola za brezračno brizganje - Model C94

Številka izdelka: CMC-C94N

Pištola C94 kratka.

Priključek: 1/4 palca

Brez varovala za roke, brez držala za šobo, brez brez brezračne šobe





## Zaklepni zatič za označevalnik

Številka izdelka: CMC-CDK90-01-007

Primerno za stroj za označevanje CMC

Vključen zatič



## Komplet za predelavo glavnega ventila 3/8 palca

Številka izdelka: CMC-KIT00018

Komplet za pretvorbo krogličnega ventila v nov glavni ventil.

Sestavljen je iz:

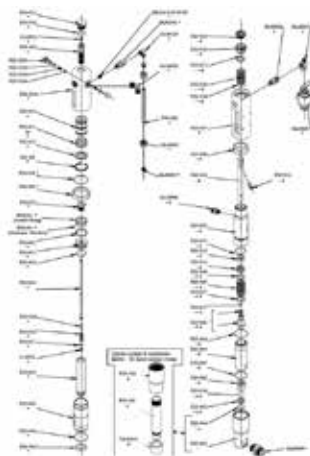
- VS38-000 glavni ventil
- vrtljivega priključka s povratno cevjo (s kovinskim koncem)
- T-priključek za manometer



## CMC P20 brezračna črpalka

Številka izdelka: CMC-P20

Primerno za CMC brezračno črpalko P20.

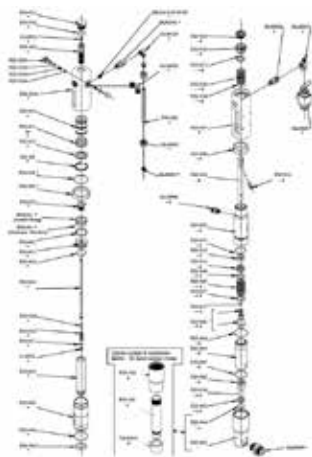


## Kroglični sedež ø 25 za P20

Številka izdelka: CMC-P20-002

Primerno za CMC brezračno črpalko P20.

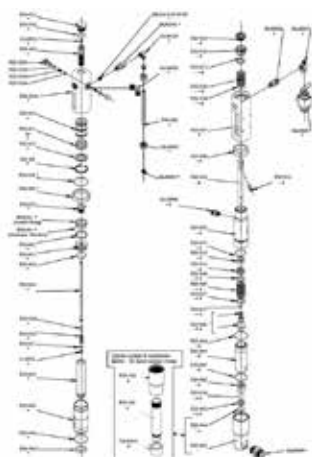
# Rezervni deli



## ø 25 krogična kletka

Številka izdelka: CMC-P20-003

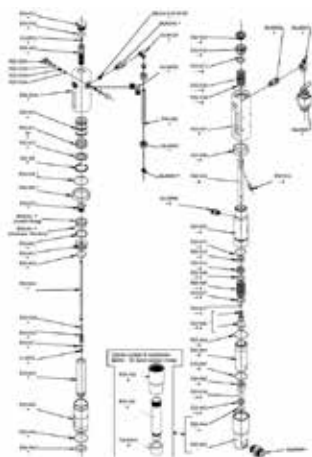
Primerno za CMC brezračno črpalko P20.



## Vretenska puša

Številka izdelka: CMC-P20-019

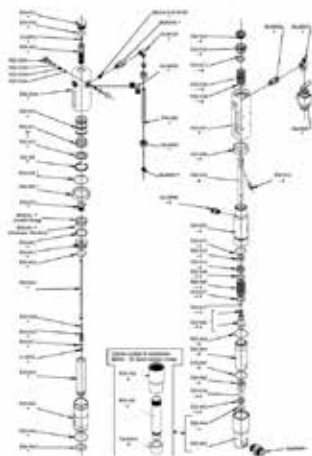
Primerno za CMC brezračno črpalko P20.



## Vretenska puša

Številka izdelka: CMC-P20-033

Primerno za CMC brezračno črpalko P20.



## Žogica

Številka izdelka: CMC-P20-034

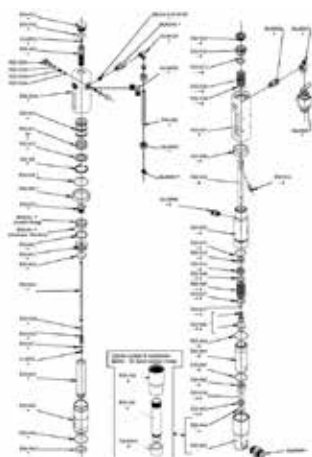
Primerno za CMC brezračno črpalko P20.

## Rezervni deli



### Embalaža za brezračno črpalko P20

Številka izdelka: CMC-P20-039



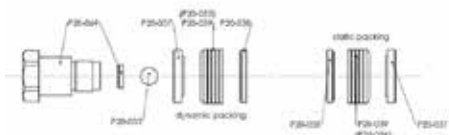
### O-obroč 2112 iz PTFE

Številka izdelka: CMC-P20-044

Primerno za CMC brezračno črpalko P20.

### Komplet barvnih tesnil

Številka izdelka: CMC-P20-092



Kein Bild verfügbar!

Bitte beachten Sie die  
Dokumente unter  
Downloads / Pdf Docs

No picture available!

Please have a look for the  
documents you will find under  
Downloads / Pdf Docs

### Hidravlični oljni filter za AR 30 Pro P

Številka izdelka: CMC-P21-015



## Rezervni deli



### Plastična škatla za orodje

Številka izdelka: CMC-PI00004

Škatla za orodje iz plastike

primerna za označevalne stroje CMC.

---



### Plastični ročaj

Številka izdelka: CMC-PL0007

primeren za stroj za označevanje CMC

---



### Merilnik tlaka 400 bar

Številka izdelka: CMC-PN00211

Manometer z največjim prikazanim tlakom 400 barov.

---



### Kabel za sprostitvev pištrole 2.500 mm

Številka izdelka: CMC-SU00021

Dolžina: 2.500 mm

Primerno za AR30E, AR30Pro, AR30 2C

---



Číslo / Code	Název / Name	Popis / Description
1	ČERNÝ PRŮVODNĚK (BLACK CABLE)	SLUŽÍ K PŘENOSU A PŘÍJEMU SIGNÁLU (FUNCTIONS AS THE SIGNAL CABLE)
2	PRŮVODNĚK (CABLE)	PRŮVODNĚK (CABLE)
3	ROZVÁŽKA (BALANCE)	BALANCE WEIGHT
4	ROZVÁŽKA (BALANCE)	BALANCE WEIGHT
5	ROZVÁŽKA (BALANCE)	BALANCE WEIGHT
6	ROZVÁŽKA (BALANCE)	BALANCE WEIGHT
7	ROZVÁŽKA (BALANCE)	BALANCE WEIGHT
8	ROZVÁŽKA (BALANCE)	BALANCE WEIGHT
9	ROZVÁŽKA (BALANCE)	BALANCE WEIGHT
10	ROZVÁŽKA (BALANCE)	BALANCE WEIGHT
11	ROZVÁŽKA (BALANCE)	BALANCE WEIGHT
12	ROZVÁŽKA (BALANCE)	BALANCE WEIGHT
13	ROZVÁŽKA (BALANCE)	BALANCE WEIGHT
14	ROZVÁŽKA (BALANCE)	BALANCE WEIGHT
15	ROZVÁŽKA (BALANCE)	BALANCE WEIGHT
16	ROZVÁŽKA (BALANCE)	BALANCE WEIGHT
17	ROZVÁŽKA (BALANCE)	BALANCE WEIGHT
18	ROZVÁŽKA (BALANCE)	BALANCE WEIGHT
19	ROZVÁŽKA (BALANCE)	BALANCE WEIGHT
20	ROZVÁŽKA (BALANCE)	BALANCE WEIGHT
21	ROZVÁŽKA (BALANCE)	BALANCE WEIGHT
22	ROZVÁŽKA (BALANCE)	BALANCE WEIGHT
23	ROZVÁŽKA (BALANCE)	BALANCE WEIGHT
24	ROZVÁŽKA (BALANCE)	BALANCE WEIGHT

## Označevalna enota s kolesom

Številka izdelka: CMC-SU00030

Označevalna enota s plastičnim kolescem - za ohranjanje vedno enake razdalje med pištolo za barvanje in podlago.



## Kabelski ovoj za sprostitvev pištole za kabel SU00021

Številka izdelka: CMC-SU00132

Dolžina: 2.500 mm

Primerno za AR30E, AR30Pro, AR30 2C

## Ročica za sprožitvev barvne pištole ali vrtljivega kolesa

Številka izdelka: CMC-SU00156

primeren za serijo AR 30 Pro

## Sesalna cev

Številka izdelka: CMC-TV1ASPAR30

Sesalna cev za serijo AR 30 z membranskimi črpalkami.





## Visokotlačna cev za barvanje 1/4" 10 metrov

Številka izdelka: CMC-TVAPR1/410MT

Visokotlačna cev za barvo

Dolžina: Dolžina: 10 metrov

Priključek: Priključek: 1/4 palca



## Cev za kroženje

Številka izdelka: CMC-TVAPR1/41100I

Visokotlačna cirkulacijska cev, primerna za novi preklopni ventil VS38-000



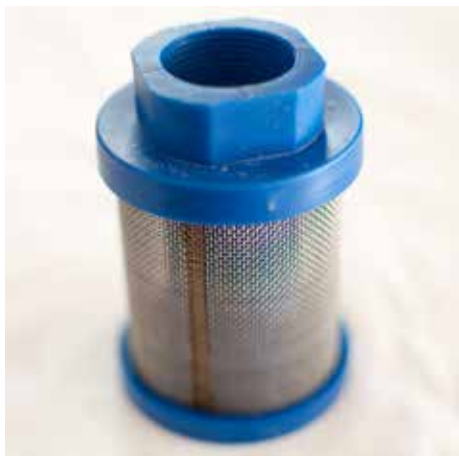
## Visokotlačni barvni filter 60 mesh

Številka izdelka: CMC-VE00062

primeren za stroj za označevanje CMC

Dolžina: dolžina: 145 mm

premer 25 mm

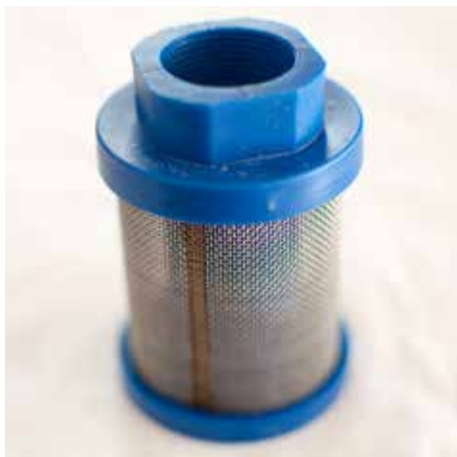


## Sesalni filter K1000 modri

Številka izdelka: CMC-VE00064

Primerno za stroje CMC.

## Rezervni deli



### Sesalni filter K1000 modri

Številka izdelka: CMC-VE00064

Primerno za stroje CMC.



### Kratek sesalni filter

Številka izdelka: CMC-VE00067



### Visokotlačni barvni filter 30 mesh

Številka izdelka: CMC-VE00110

primeren za stroj za označevanje CMC

Dolžina: dolžina: 145 mm

Premer: 1,5 mm: 25 mm: 25 mm



### Glavni ventil 3/8 palca

Številka izdelka: CMC-VS38-000

Za preklapljanje z izpiranja nazaj na pištolo.

Primerno za serijo CMC AR 30.





### Brezzračna šoba za označevanje površin 219

Številka izdelka: CMC-200-219



### Nosilec šobe za brezzračno šobo

Številka izdelka: CMC-200-998



### Brezzračna šoba za označevanje črt 319

Številka izdelka: CMC-202-319



### Druga ročna pištola za brezzračno orožje

Številka izdelka: CMC-2PAR30

Druga ročna pištola za brezzračno brizganje z vzmetenjem, cevjo in kabelskim sprožilcem.





### Steklenica z 250 ml črpalnega olja

Številka izdelka: CMC-BIO46

Fluido Bio 46

Primeren za batne črpalke CMC.

Posebno olje preprečuje prezgodnjo obrabo črpalke.



### Ročna pištola C94 z 10-metrsko cevjo

Številka izdelka: CMC-C94+10H

Da bi lahko opravljali tudi označevanje površin na daljših razdaljah.



### Podaljšek šobe 45 cm

Številka izdelka: CMC-C94-017

Podaljšek šobe, dolg 45 cm, za lažje nanašanje na površine ali celo simbole.



### Posoda za označevalne barve s pokrovom iz nerjavečega jekla

Številka izdelka: CMC-CONTINOX30C

Posoda za barvo iz nerjavečega jekla s pokrovom, ki se ujema s serijo AR 30.

Premer: 33 cm

Višina: 33 cm: 40 cm.

prostornina: Približno 30 litrov.

Kein Bild verfügbar!

Bitte beachten Sie die Dokumente unter Downloads / Pdf Docs

No picture available!

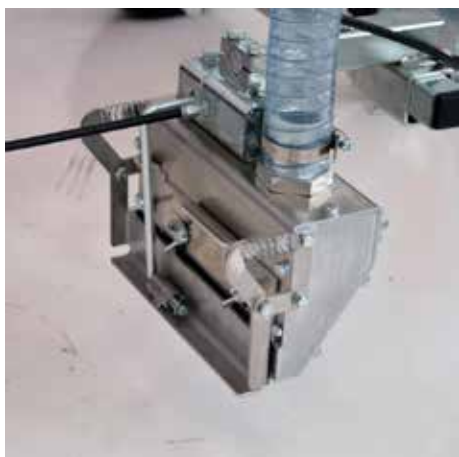
Please have a look for the documents you will find under Downloads / Pdf Docs

## Dvojni gravitacijski stresalnik steklenih kroglic 2 x 15 cm

Številka izdelka: CMC-DISPERLAR30-1515

Dvojni gravitacijski razpršilec steklenih kroglic za CMC-jeve ročne stroje za označevanje.

Največja širina nanašanja: 15 cm



## Gravitacijski stresalnik za steklene kroglice 15 cm

Številka izdelka: CMC-DISPERLAR30-20

Gravitacijski razpršilec steklenih kroglic za CMC-jeve ročne stroje za označevanje.

Največja širina nanašanja: 15 cm



## Gravitacijski stresalnik za steklene kroglice 30 cm

Številka izdelka: CMC-DISPERLAR30-30

Gravitacijski razpršilec steklenih kroglic za CMC-jeve ročne stroje za označevanje.

Največja širina nanašanja: 30 cm



## Sistem za steklene kroglice s stožčastim stresalnikom steklenih kroglic

Številka izdelka: CMC-DISPERLAR30-CON

Gravitacijski sistem za razprševanje steklenih kroglic s posebnim sistemom odvajanja.

Ta preprečuje, da bi refleksne steklene kroglice odpihnile skozi predpasnik, in tako zmanjšuje količino uporabljenega materiala.



## 50-litrski plastični rezervoar za barvo

Številka izdelka: CMC-KITCONT50



## Označevalna enota s kolesom

Številka izdelka: CMC-SU00030

Označevalna enota s plastičnim kolescem - za ohranjanje vedno enake razdalje med pištolo za barvanje in podlago.

Code/Code	Description	Description
01	ON THE WHEEL FLANGE	WHEEL FLANGE - PLASTIC PART
02	FLANGE OF PLASTIC WHEEL	PLASTIC PART OF THE WHEEL
03	FLANGE OF PLASTIC WHEEL	FLANGE
04	FLANGE OF PLASTIC WHEEL	FLANGE
05	FLANGE OF PLASTIC WHEEL	FLANGE
06	FLANGE OF PLASTIC WHEEL	FLANGE
07	FLANGE OF PLASTIC WHEEL	FLANGE
08	FLANGE OF PLASTIC WHEEL	FLANGE
09	FLANGE OF PLASTIC WHEEL	FLANGE
10	FLANGE OF PLASTIC WHEEL	FLANGE
11	FLANGE OF PLASTIC WHEEL	FLANGE
12	FLANGE OF PLASTIC WHEEL	FLANGE
13	FLANGE OF PLASTIC WHEEL	FLANGE
14	FLANGE OF PLASTIC WHEEL	FLANGE
15	FLANGE OF PLASTIC WHEEL	FLANGE
16	FLANGE OF PLASTIC WHEEL	FLANGE
17	FLANGE OF PLASTIC WHEEL	FLANGE
18	FLANGE OF PLASTIC WHEEL	FLANGE
19	FLANGE OF PLASTIC WHEEL	FLANGE
20	FLANGE OF PLASTIC WHEEL	FLANGE
21	FLANGE OF PLASTIC WHEEL	FLANGE
22	FLANGE OF PLASTIC WHEEL	FLANGE
23	FLANGE OF PLASTIC WHEEL	FLANGE
24	FLANGE OF PLASTIC WHEEL	FLANGE

## Dodatne informacije

Številka izdelka: zz\_§

Vse navedene cene veljajo 2 meseca od datuma izdaje.

Cene so neto cene. Dostava franco tovarna (Incoterm - EXW)

Za aktualnost, pravilnost in popolnost informacij ne prevzemamo nobene odgovornosti.

Veljajo naši splošni pogoji!

[https://shop.stramat.com/data/dokumente/AGB\\_de.pdf](https://shop.stramat.com/data/dokumente/AGB_de.pdf)

