

## CMC AR 30 Pro-P-G H - Odwrócona, bezpowietrzna maszyna do znakowania dróg z pompą tłokową 6,17 L/



Numer artykułu:  
CMC-MTLAR30PROPG-H

Długość:  
130 cm

Szerokość:  
65 cm

Wysokość:  
100 cm

Waga:  
110 kg

Utworzono 17.11.2023



## Opis

Specjalnie zaprojektowana maszyna do znakowania dróg o wąskich promieniach. Krótki rozstaw osi i specjalna konstrukcja z dwoma kołami z przodu i jednym kierowanym z tyłu sprawiają, że jest to idealna maszyna do oznaczania ciasnych zakrętów. AR 30 PRO-P-G jest prostą, lekką i nieskomplikowaną maszyną znakującą do małych oznaczeń w sektorze profesjonalnym lub komunalnym! Wyposażony w pompę tłokową.

### Silnik benzynowy:

- Moc 6 KM
- Rozrusznik ręczny

Hamulec postojowy przy przednim kole

### Regulowane tylne koło

aby zaznaczyć ciasne promienie. Podczas pracy można go zablokować lub odblokować za pomocą dźwigni na kierownicy. Twardość układu kierowniczego jest regulowana za pomocą oddzielnego regulatora.

# Opis

## Daszek teleskopowy

do łatwego wstępnego znakowania lub precyzyjnego ponownego znakowania istniejących linii

## Kierownice

jest regulowana wysokość

## Uchwyt do wiaderka z farbą

(średnica maks. 32 cm)

## Bezpowietrzna pompa tłokowa

- max. ciśnienie robocze 210 bar
- maks. przepływ 6,14 l/min.

## Zdejmowany pistolet do nanoszenia farby

Może być używany jako ręczny pistolet do szablonów lub oznakowania obszaru, lub z uchwytem spustowym jako pistolet do linek. Standardowa dysza do linii 10-20 cm. (Szerokość linii może wahać się od 5 cm do 30 cm poprzez zmianę dyszy i/lub regulację wysokości pistoletu)

## Znacznik z kołem

aby utrzymać tę samą odległość między pistoletem lakierniczym a jezdnią.

## MAX. LINIE SZEROKIE:

- 50 cm (możliwe tylko z odpowiednimi akcesoriami)

## Obszary zastosowania:

- Oznakowanie plastikowych bieżni (tory tartanowe)
- Oznakowanie posadzki w centrum miasta/gminy
- Oznakowanie symboli lub obszarów takich jak barierki ochronne
- Oznakowanie parkingów
- Rynki zakupów
- Obszary spedycyjne
- Miejsca składowania
- Oznaczenia ciasnych promieni

# Części zamienne



## Pistolety lakiernicze 100 filtr wtykowy (żółty)

Numer artykułu: BER-2004

Filtr do pistoletu lakierniczego 100 mesh (żółty).  
Do filtrowania farby do znakowania w pistolecie natryskowym.

---



## Filtr ssący 28 x 1,5 IG 60 Mesh

Numer artykułu: BER-22906

Filtr wlotowy 28 x 1,5 IG 60 mesh  
Filtr ssący krótki. Wersja wzmocniona.

---



## Pistolety lakiernicze 50 siatkowy filtr wtykowy (biały)

Numer artykułu: BER-FM2002

Filtr do pistoletu lakierniczego 50 mesh (biały)  
Do filtrowania farby do znakowania w pistolecie natryskowym.

---



## Zawór kulowy 3/8"

Numer artykułu: CMC-05177

Służy do przełączania z funkcji płukania wstecznego na funkcję znakowania.

---

# Części zamienne



## Wąż malarski o długości 10 m

Numer artykułu: CMC-10H

---



## Dysza powietrzna do znakowania powierzchni 219

Numer artykułu: CMC-200-219

---



## Dysza powietrzna do oznaczania linii 319

Numer artykułu: CMC-202-319

---



## Kołnierz

Numer artykułu: CMC-AR30PRO-02-006

Kołnierz do mocowania przedniego koła.  
Odpowiedni dla modeli AR 30 Pro.

---



## butelka z 250 ml oleju z pompy

Numer artykułu: CMC-BIO46

Fluido Bio 46

Odpowiedni do pomp tłokowych CMC.

Specjalny olej zapobiega przedwczesnemu zużyciu pompy.



## Filtr pistoletowy 50 Mesh C94 biały

Numer artykułu: CMC-C94-009



## przedłużenie dyszy 45 cm

Numer artykułu: CMC-C94-017

Przedłużka dyszy o długości 45 cm ułatwia aplikację na powierzchniach, a nawet symbolach.



## Ręczny pistolet bezpowietrzny krótki - model C94

Numer artykułu: CMC-C94N

Pistolet bezpowietrzny C94 krótki.

Połączenie: 1/4 cala

Bez osłony dłoni, Bez uchwytu dyszy, Bez dyszy airless





## Sworzeń blokujący do znacznika

Numer artykułu: CMC-CDK90-01-007

Nadaje się do znakowarki CMC

Zawleczka w zestawie



## Zestaw do konwersji zaworu głównego 3/8 cala

Numer artykułu: CMC-KIT00018

Zestaw do konwersji zaworu kulowego na nowy zawór główny.

Składający się z:

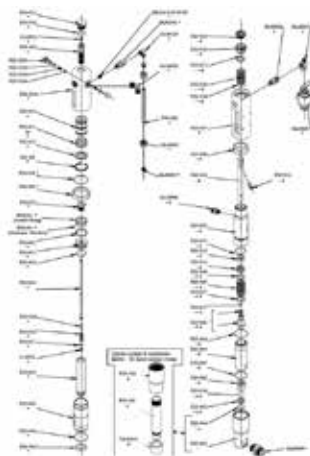
- zaworu głównego VS38-000
- złączka obrotowa z węzłem powrotnym (z metalową końcówką)
- Złączka T dla manometru



## Pompa bezpowietrzna CMC P20

Numer artykułu: CMC-P20

Nadaje się do pompy bezpowietrznej CMC P20.

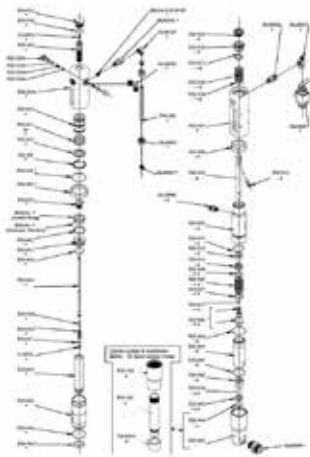


## Gniazdo kuliste ø 25 dla P20

Numer artykułu: CMC-P20-002

Nadaje się do pompy bezpowietrznej CMC P20.

# Części zamienne

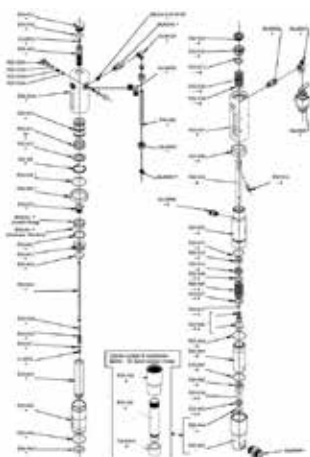


## ø 25 koszyk na kule

Numer artykułu: CMC-P20-003

Nadaje się do pompy bezpowietrznej CMC P20.

---

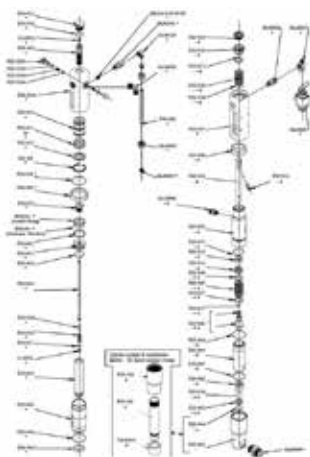


## Tuleja wrzecziona

Numer artykułu: CMC-P20-019

Nadaje się do pompy bezpowietrznej CMC P20.

---

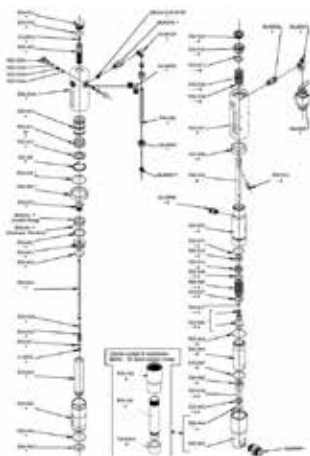


## Tuleja wrzecziona

Numer artykułu: CMC-P20-033

Nadaje się do pompy bezpowietrznej CMC P20.

---



## Piłka

Numer artykułu: CMC-P20-034

Nadaje się do pompy bezpowietrznej CMC P20.

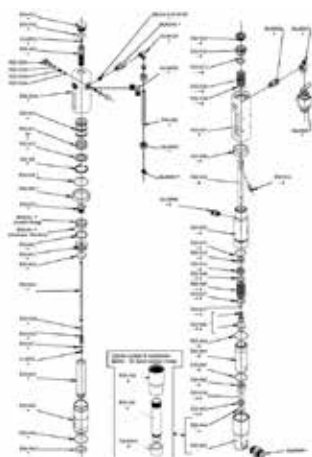
---

# Części zamienne



## Opakowanie dla pompy bez powietrza P20

Numer artykułu: CMC-P20-039



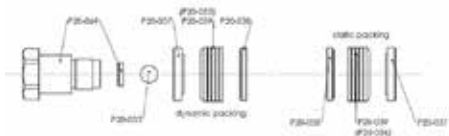
## O-ring 2112 z PTFE

Numer artykułu: CMC-P20-044

Nadaje się do pompy bezpowietrznej CMC P20.

## Zestaw uszczelki kolorowych

Numer artykułu: CMC-P20-092



## Filtr oleju hydraulicznego do AR 30 Pro P

Numer artykułu: CMC-P21-015

Kein Bild verfügbar!

Bitte beachten Sie die Dokumente unter Downloads / Pdf Docs

No picture available!

Please have a look for the documents you will find under Downloads / Pdf Docs



## Części zamienne



### Skrzynka narzędziowa z tworzywa sztucznego

Numer artykułu: CMC-PI00004

Skrzynka narzędziowa wykonana z tworzywa sztucznego odpowiednia dla maszyn znakujących CMC.

---



### Plastikowy uchwyt

Numer artykułu: CMC-PL0007

Nadaje się do znakowarki CMC

---



### Manometr 400 bar

Numer artykułu: CMC-PN00211

Manometr z maksymalnym wskazaniem ciśnienia 400 bar.

---



### Linka do zwalniania pistoletu 2.500 mm

Numer artykułu: CMC-SU00021

Długość: 2500 mm

Pasuje do AR30E, AR30Pro, AR30 2C

---



Code/Code	Description	Description
01	CON PRO MARKER (MARKER)	MARKER TO MARK & DRAW (CON)
02	WHEEL (WHEEL)	WHEEL (WHEEL)
03	MARKER (MARKER)	MARKER (MARKER)
04	MARKER (MARKER)	MARKER (MARKER)
05	MARKER (MARKER)	MARKER (MARKER)
06	MARKER (MARKER)	MARKER (MARKER)
07	MARKER (MARKER)	MARKER (MARKER)
08	MARKER (MARKER)	MARKER (MARKER)
09	MARKER (MARKER)	MARKER (MARKER)
10	MARKER (MARKER)	MARKER (MARKER)
11	MARKER (MARKER)	MARKER (MARKER)
12	MARKER (MARKER)	MARKER (MARKER)
13	MARKER (MARKER)	MARKER (MARKER)
14	MARKER (MARKER)	MARKER (MARKER)
15	MARKER (MARKER)	MARKER (MARKER)
16	MARKER (MARKER)	MARKER (MARKER)
17	MARKER (MARKER)	MARKER (MARKER)
18	MARKER (MARKER)	MARKER (MARKER)
19	MARKER (MARKER)	MARKER (MARKER)
20	MARKER (MARKER)	MARKER (MARKER)
21	MARKER (MARKER)	MARKER (MARKER)
22	MARKER (MARKER)	MARKER (MARKER)
23	MARKER (MARKER)	MARKER (MARKER)
24	MARKER (MARKER)	MARKER (MARKER)
25	MARKER (MARKER)	MARKER (MARKER)
26	MARKER (MARKER)	MARKER (MARKER)
27	MARKER (MARKER)	MARKER (MARKER)
28	MARKER (MARKER)	MARKER (MARKER)
29	MARKER (MARKER)	MARKER (MARKER)
30	MARKER (MARKER)	MARKER (MARKER)

## Zespół znakowania z kołem

Numer artykułu: CMC-SU00030

Marker z plastikowym kółkiem - do utrzymywania odległości między pistoletem malarskim a podłożem zawsze na tym samym poziomie.



## Powłoka kabla do uwolnienia pistoletu do kabla SU00021

Numer artykułu: CMC-SU00132

Długość: 2500 mm

Pasuje do AR30E, AR30Pro, AR30 2C

## Dźwignia do uruchamiania pistoletu lakierniczego lub koła obrotowego

Numer artykułu: CMC-SU00156

Odpowiedni dla serii AR 30 Pro



## Wąż ssący

Numer artykułu: CMC-TV1ASPAR30

Wąż ssący do serii AR 30 z pompami membranowymi.



## Wysokociśnieniowy wąż malarski 1/4" 10 metrów

Numer artykułu: CMC-TVAPR1/410MT

Wąż wysokociśnieniowy do farby

Długość: 10 metrów

Podłączenie: 1/4 cala



## Wąż cyrkulacyjny

Numer artykułu: CMC-TVAPR1/41100I

Wysokociśnieniowy wąż cyrkulacyjny odpowiedni do nowego zaworu przełączającego VS38-000



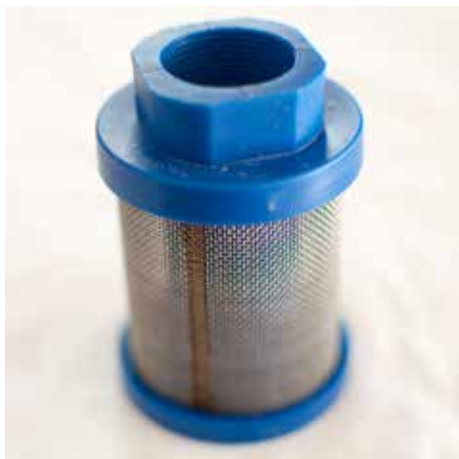
## Wysokociśnieniowy filtr kolorowy 60 mesh

Numer artykułu: CMC-VE00062

Nadaje się do znakowarki CMC

Długość: 145 mm

średnica 25 mm



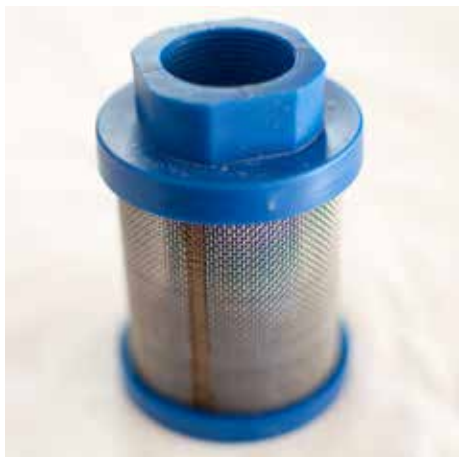
## Filtr ssący K1000 niebieski

Numer artykułu: CMC-VE00064

Nadaje się do maszyn CMC.



# Części zamienne



## Filtr ssący K1000 niebieski

Numer artykułu: CMC-VE00064

Nadaje się do maszyn CMC.



## Filtr ssący krótki

Numer artykułu: CMC-VE00067



## Wysokociśnieniowy filtr kolorowy 30 mesh

Numer artykułu: CMC-VE00110

Nadaje się do znakowarki CMC

Długość: 145 mm

Średnica: 25 mm



## Zawór główny 3/8 cala

Numer artykułu: CMC-VS38-000

Do przełączania z płukania wstecznego na pistolet.

Nadaje się do serii CMC AR 30.

## Akcesoria/Rozszerzenia



### Dysza powietrzna do znakowania powierzchni 219

Numer artykułu: CMC-200-219



### Uchwyt dyszy do dysz bezpowietrznych

Numer artykułu: CMC-200-998



### Dysza powietrzna do oznaczania linii 319

Numer artykułu: CMC-202-319



### Drugi ręczny pistolet pneumatyczny

Numer artykułu: CMC-2PAR30

Drugi ręczny pistolet bezpowietrzny z zawieszeniem, wężem i linką zwalnającą.





## butelka z 250 ml oleju z pompy

Numer artykułu: CMC-BIO46

Fluido Bio 46

Odpowiedni do pomp tłokowych CMC.

Specjalny olej zapobiega przedwczesnemu zużyciu pompy.



## przedłużenie dyszy 45 cm

Numer artykułu: CMC-C94-017

Przedłużka dyszy o długości 45 cm ułatwia aplikację na powierzchniach, a nawet symbolach.



## Pojemnik do znakowania atramentów z pokrywą wykonany ze stali nierdzewnej

Numer artykułu: CMC-CONTINOX30C

Pojemnik na farbę ze stali nierdzewnej z pokrywą pasujący do serii AR 30.

Średnica: 33 cm

Wysokość: 40 cm

pojemność: ok. 30 litrów

Kein Bild verfügbar!

Bitte beachten Sie die Dokumente unter Downloads / Pdf Docs

No picture available!

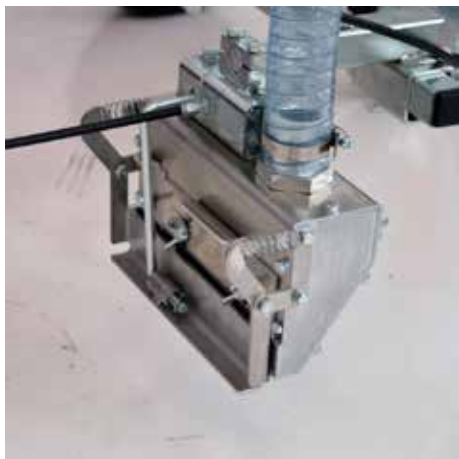
Please have a look for the documents you will find under Downloads / Pdf Docs

## Podwójnie ciężka szklana wytrząsarka do kulek 2 x 15 cm

Numer artykułu: CMC-DISPERLAR30-1515

Podwójna grawitacyjna rozsypywarka szklanych perełek do ręcznych znakowarek CMC.

Maksymalna szerokość rozrzutu: 15 cm



### Grawitacyjna wytrząsarka szklanych koralików 15 cm

Numer artykułu: CMC-DISPERLAR30-20

Grawitacyjna rozsypywarka perełek szklanych do ręcznych znakowarek CMC.

Maksymalna szerokość rozsypywania: 15 cm

---



### Grawitacyjna wytrząsarka szklanych koralików 30 cm

Numer artykułu: CMC-DISPERLAR30-30

Grawitacyjna rozsypywarka perełek szklanych do ręcznych znakowarek CMC.

Maksymalna szerokość rozsypywania: 30 cm

---



### System koralików szklanych ze stożkową wytrząsarką szklanych koralików

Numer artykułu: CMC-DISPERLAR30-CON

Grawitacyjny system rozpraszania szklanych kulek ze specjalnym systemem wylotowym.

Zapobiega to wydmuchiwaniu szklanych kulek refleksyjnych przez fartuch, a tym samym zmniejsza ilość zużywanego materiału.

---



### 50-litrowy zbiornik na farbę z tworzywa sztucznego

Numer artykułu: CMC-KITCONT50

---



Code/Code	Description	Description
01	CON PRO SPINNA LAMPA BLINDING OF SPRAYING NOZZLE	MARKER TO MARK & PROTECT THE DIRECTION OF THE PROJECT
02	ANTIFORNO	SHIELD
03	FORNELLAS APTORNO	HEAT PROOF
04	BRACCIA	HEATING BRACE
05	BRACCIA	HEATING BRACE
06	BRACCIA	HEATING BRACE
07	BRACCIA	HEATING BRACE
08	BRACCIA	HEATING BRACE
09	BRACCIA	HEATING BRACE
10	BRACCIA	HEATING BRACE
11	BRACCIA	HEATING BRACE
12	BRACCIA	HEATING BRACE
13	BRACCIA	HEATING BRACE
14	BRACCIA	HEATING BRACE
15	BRACCIA	HEATING BRACE
16	BRACCIA	HEATING BRACE
17	BRACCIA	HEATING BRACE
18	BRACCIA	HEATING BRACE
19	BRACCIA	HEATING BRACE
20	BRACCIA	HEATING BRACE
21	BRACCIA	HEATING BRACE
22	BRACCIA	HEATING BRACE
23	BRACCIA	HEATING BRACE
24	BRACCIA	HEATING BRACE

## Zespół znakowania z kołem

Numer artykułu: CMC-SU00030

Marker z plastikowym kółkiem - do utrzymywania odległości między pistoletem malarskim a podłożem zawsze na tym samym poziomie.

## Dodatkowe informacje

Numer artykułu: zz\_§

Podane ceny obowiązują przez 2 miesiące od daty wystawienia. Podane ceny są cenami netto. Dostawa loco fabryka (Incoterm - EXW)

Nie ponosimy odpowiedzialności za aktualność, poprawność i kompletność informacji.

Obowiązują nasze ogólne warunki handlowe!

[https://shop.stramat.com/data/dokumente/AGB\\_de.pdf](https://shop.stramat.com/data/dokumente/AGB_de.pdf)

