

CMC AR 30 Pro-P-G H - Machine de marquage routier sans air inversé avec pompe à piston 6,17 L/min et



Référence de l'article :
CMC-MTLAR30PROPG-H

Longueur :
130 cm

Largeur :
65 cm

Hauteur :
100 cm

Poids :
110 kg

Créé le 17.11.2023



Description

Machine de marquage routier spécialement conçue pour le marquage de rayons étroits. L'empattement court et la conception spéciale avec deux roues à l'avant et une roue directrice à l'arrière en font la machine idéale pour le marquage des virages serrés. L'AR 30 PRO-P-G est une machine de marquage simple, légère et peu compliquée pour les petits marquages dans le secteur professionnel ou municipal ! Equipé d'une pompe à piston

Moteur à essence

- Puissance 6 PS
- Démarrage manuel

Frein de stationnement à la roue avant

Roue arrière réglable

pour marquer des rayons étroits. Il peut être verrouillé ou déverrouillé pendant le travail par un levier sur le guidon. La dureté de la direction est réglable par une commande séparée

Description

Visière télescopique

pour un marquage initial facile ou un nouveau marquage précis des lignes existantes

Guidon

est réglable en hauteur

Support pour seau de peinture

(diamètre max. 32 cm)

Pompe à piston sans air

- pression de fonctionnement max. 210 bar
- débit volumétrique max. 6,14 l / min

Pistolet à peinture amovible

Il peut être utilisé comme pistolet manuel pour les pochoirs ou les marquages de zones, ou avec une poignée de détente comme pistolet pour les lignes. Buse standard pour lignes de 10-20 cm. (La largeur de la ligne peut varier de 5 à 30 cm en changeant la buse et/ou en ajustant la hauteur du pistolet)

Marqueur avec roue

de maintenir la distance entre le pistolet à peinture et la chaussée

MAX. LARGEUR DES LIGNES

- 50 cm (uniquement possible avec des accessoires appropriés)

Domaines d'application

- Marquage des pistes en plastique (pistes en tartan)
- Marquage au sol dans les centres-villes/municipalités
- Marquage de symboles ou de zones telles que les glissières de sécurité
- Marquage des parkings
- Marchés d'achat
- Domaines de transmission
- Zones de stockage

Pièces de rechange



Pistolets à peinture filtre enfichable 100 mesh (jaune)

Référence de l'article : BER-2004

Filtre à insérer pour pistolet à peinture 100 Mesh (jaune).
Pour filtrer la peinture de marquage dans le pistolet à peinture.



Filtre d'aspiration 28 x 1,5 IG 60 Mesh

Référence de l'article : BER-22906

Filtre d'aspiration 28 x 1,5 FF 60 Mesh
Filtre d'aspiration court. Version renforcée.



Pistolets à peinture 50 mesh filtre enfichable (blanc)

Référence de l'article : BER-FM2002

Filtre d'insertion pour pistolet à peinture 50 Mesh (blanc)
Pour filtrer votre peinture de marquage dans le pistolet à peinture.



Robinet à boisseau sphérique 3/8

Référence de l'article : CMC-05177

Pour passer de la fonction de rétrolavage à la fonction de

Pièces de rechange



Tuyau de peinture de 10 mètres de long

Référence de l'article : CMC-10H



Buse sans air pour les marquages de surface 219

Référence de l'article : CMC-200-219



Buse sans air pour le marquage de lignes 319

Référence de l'article : CMC-202-319



Bride

Référence de l'article : CMC-AR30PRO-02-006

Bride pour la fixation de la roue avant.
Convient aux modèles AR 30 Pro.

Pièces de rechange



Bouteille avec 250 ml d'huile de pompe

Référence de l'article : CMC-BIO46

Fluido Bio 46

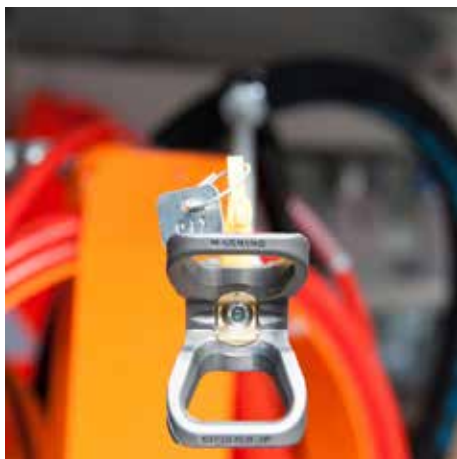
Convient aux pompes à piston CMC.

Cette huile spéciale prévient l'usure prématurée de la pompe.



Filtre à fusil 50 Mesh C94 blanc

Référence de l'article : CMC-C94-009



Extension de la buse 45 cm

Référence de l'article : CMC-C94-017

Rallonge de buse de 45 cm de long pour une application facile des surfaces ou même des symboles.



Pistolet manuel airless court - Modèle C94

Référence de l'article : CMC-C94N

Pistolet Airless C94 court.

Raccordement : 1/4 pouce

Sans protection des mains, Sans porte-buse, Sans buse Airless

Pièces de rechange



Goupille de verrouillage du marqueur

Référence de l'article : CMC-CDK90-01-007
convient à la machine de marquage CMC

Goupille fendue incluse



Kit de conversion de la vanne principale 3/8 pouce

Référence de l'article : CMC-KIT00018

Kit de conversion de la vanne à bille en nouvelle vanne principale.

Se compose de :

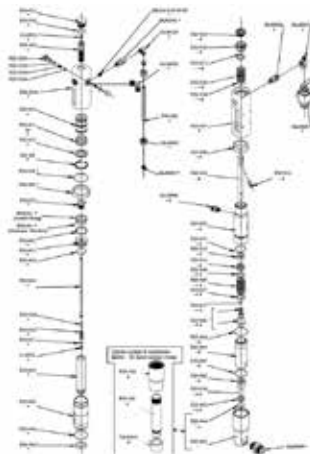
- VS38-000 vanne principale
- raccord tournant avec tuyau de retour (avec extrémité métallique)
- Raccord en T pour manomètre



Pompe airless CMC P20

Référence de l'article : CMC-P20

Convient à la pompe airless CMC P20.

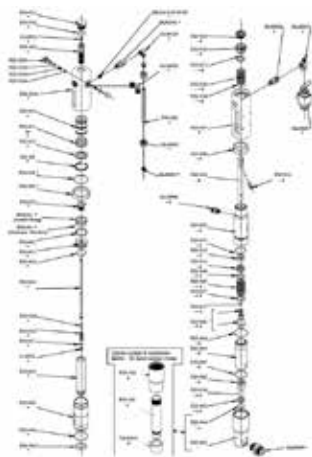


Siège de bille ø 25 pour P20

Référence de l'article : CMC-P20-002

Convient à la pompe airless CMC P20.

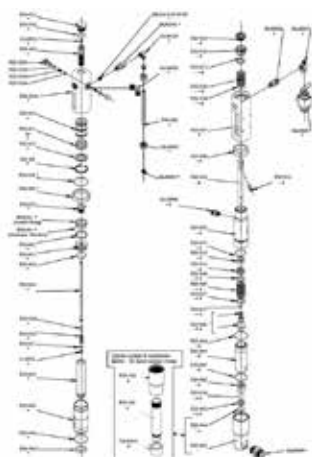
Pièces de rechange



ø 25 Cage à billes

Référence de l'article : CMC-P20-003

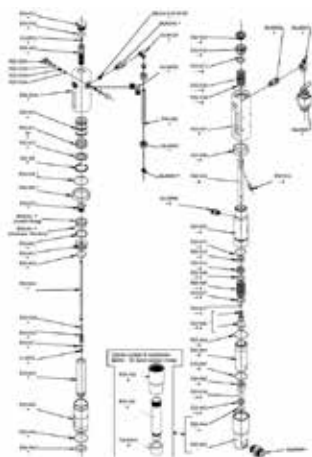
Convient à la pompe airless CMC P20.



Douille de broche

Référence de l'article : CMC-P20-019

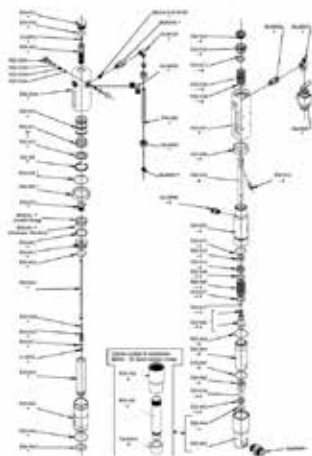
Convient à la pompe airless CMC P20.



Douille de broche

Référence de l'article : CMC-P20-033

Convient à la pompe airless CMC P20.



Boule

Référence de l'article : CMC-P20-034

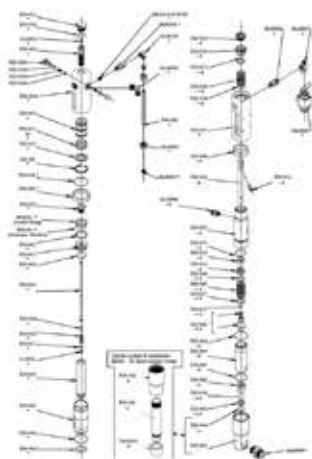
Convient à la pompe airless CMC P20.

Pièces de rechange



Emballage pour pompe sans air P20

Référence de l'article : CMC-P20-039



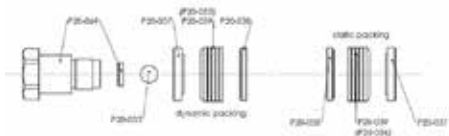
Joint torique 2112 en PTFE

Référence de l'article : CMC-P20-044

Convient à la pompe airless CMC P20.

Jeu de joints d'étanchéité en couleur

Référence de l'article : CMC-P20-092



Kein Bild verfügbar!

Bitte beachten Sie die
Dokumente unter
Downloads / Pdf Docs

No picture available!

Please have a look for the
documents you will find under
Downloads / Pdf Docs

Filtre à huile hydraulique pour AR 30 Pro P

Référence de l'article : CMC-P21-015

Pièces de rechange



Boîte à outils en plastique

Référence de l'article : CMC-PI00004

Boîte à outils en plastique

convient aux machines de marquage CMC.



Poignée en plastique

Référence de l'article : CMC-PL0007

adapté à la machine de marquage CMC



Manomètre 400 bar

Référence de l'article : CMC-PN00211

Manomètre avec une indication de pression maximale de 400 bar.



Câble pour le déclenchement du pistolet 2.500 mm

Référence de l'article : CMC-SU00021

longueur : 2.500 mm

Convient pour AR30E, AR30Pro, AR30 2C

Pièces de rechange



Code	Description	Remarque
1	UNIT PROXIMITY CAMERA	UNIT TO MARK & SPRAY WITH PRECISION (PART OF THE UNIT)
2	REAR WHEEL	REAR WHEEL
3	FRONT WHEEL	FRONT WHEEL
4	WHEEL MOUNTING BRACKET	MOUNTING BRACKET FOR THE WHEELS
5	WHEEL MOUNTING BRACKET	MOUNTING BRACKET FOR THE WHEELS
6	WHEEL MOUNTING BRACKET	MOUNTING BRACKET FOR THE WHEELS
7	WHEEL MOUNTING BRACKET	MOUNTING BRACKET FOR THE WHEELS
8	WHEEL MOUNTING BRACKET	MOUNTING BRACKET FOR THE WHEELS
9	WHEEL MOUNTING BRACKET	MOUNTING BRACKET FOR THE WHEELS
10	WHEEL MOUNTING BRACKET	MOUNTING BRACKET FOR THE WHEELS
11	WHEEL MOUNTING BRACKET	MOUNTING BRACKET FOR THE WHEELS
12	WHEEL MOUNTING BRACKET	MOUNTING BRACKET FOR THE WHEELS
13	WHEEL MOUNTING BRACKET	MOUNTING BRACKET FOR THE WHEELS
14	WHEEL MOUNTING BRACKET	MOUNTING BRACKET FOR THE WHEELS
15	WHEEL MOUNTING BRACKET	MOUNTING BRACKET FOR THE WHEELS
16	WHEEL MOUNTING BRACKET	MOUNTING BRACKET FOR THE WHEELS
17	WHEEL MOUNTING BRACKET	MOUNTING BRACKET FOR THE WHEELS
18	WHEEL MOUNTING BRACKET	MOUNTING BRACKET FOR THE WHEELS
19	WHEEL MOUNTING BRACKET	MOUNTING BRACKET FOR THE WHEELS
20	WHEEL MOUNTING BRACKET	MOUNTING BRACKET FOR THE WHEELS
21	WHEEL MOUNTING BRACKET	MOUNTING BRACKET FOR THE WHEELS
22	WHEEL MOUNTING BRACKET	MOUNTING BRACKET FOR THE WHEELS
23	WHEEL MOUNTING BRACKET	MOUNTING BRACKET FOR THE WHEELS
24	WHEEL MOUNTING BRACKET	MOUNTING BRACKET FOR THE WHEELS

Unité de marquage avec roue

Référence de l'article : CMC-SU00030

Unité de marquage avec roue en plastique - pour maintenir en permanence la distance entre le pistolet de peinture et le support au même niveau.



Gaine de câble pour le dégagement du pistolet pour le câble SU00021

Référence de l'article : CMC-SU00132

longueur : 2.500 mm
Convient pour AR30E, AR30Pro, AR30 2C

Levier pour déclencher le pistolet à peinture ou la roue rotative

Référence de l'article : CMC-SU00156

adapté à la série AR 30 Pro

Tuyau d'aspiration

Référence de l'article : CMC-TV1ASPAR30

Chambre d'aspiration pour la série AR 30 avec pompes à membrane.



Pièces de rechange



Tuyau de peinture haute pression 1/4" 10 mètres

Référence de l'article : CMC-TVAPR1/410MT

Tuyau de peinture haute pression

longueur : 10 mètres

Raccord : 1/4 pouce



Tuyau de circulation

Référence de l'article : CMC-TVAPR1/41100I

Tuyau de circulation haute pression adapté à la nouvelle vanne d'inversion VS38-000



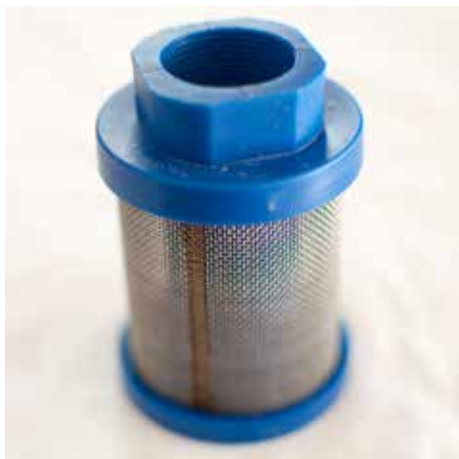
Filtre couleur haute pression 60 mesh

Référence de l'article : CMC-VE00062

convient à la machine de marquage CMC

longueur : 145 mm

Diamètre: 25 mm

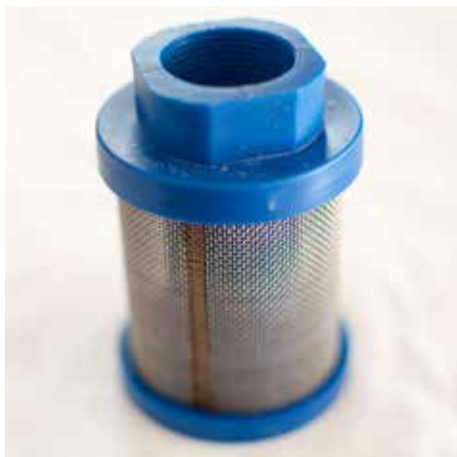


Filtre d'aspiration K1000 bleu

Référence de l'article : CMC-VE00064

Convient aux machines CMC.

Pièces de rechange



Filtre d'aspiration K1000 bleu

Référence de l'article : CMC-VE00064

Convient aux machines CMC.



Filtre d'aspiration court

Référence de l'article : CMC-VE00067



Filtre couleur haute pression 30 mesh

Référence de l'article : CMC-VE00110

convient à la machine de marquage CMC

longueur : 145 mm

diamètre : 25 mm



Vanne principale 3/8 pouce

Référence de l'article : CMC-VS38-000

Pour passer du rétrolavage au pistolet.

Convient à la série CMC AR 30.

Accessoires/extensions



Buse sans air pour les marquages de surface 219

Référence de l'article : CMC-200-219



Porte-buse pour buse Airless

Référence de l'article : CMC-200-998



Buse sans air pour le marquage de lignes 319

Référence de l'article : CMC-202-319



Deuxième pistolet manuel airless

Référence de l'article : CMC-2PAR30

Deuxième pistolet Airless manuel avec suspension, tuyau et déclenchement par câble.

Accessoires/extensions



Bouteille avec 250 ml d'huile de pompe

Référence de l'article : CMC-BIO46

Fluido Bio 46

Convient aux pompes à piston CMC.

Cette huile spéciale prévient l'usure prématurée de la pompe.



Extension de la buse 45 cm

Référence de l'article : CMC-C94-017

Rallonge de buse de 45 cm de long pour une application facile des surfaces ou même des symboles.



Récipient pour les encres de marquage avec couvercle en acier inoxydable

Référence de l'article : CMC-CONTINOX30C

Récipient à peinture avec couvercle en acier inoxydable adapté à la série AR 30.

Diamètre de la cuve : 33 cm

Hauteur : 40 cm

Contenu : env. 30 litres

Kein Bild verfügbar!

Bitte beachten Sie die Dokumente unter Downloads / Pdf Docs

No picture available!

Please have a look for the documents you will find under Downloads / Pdf Docs

Secoueur de perles de verre à double gravité 2 x 15 cm

Référence de l'article : CMC-DISPERLAR30-1515

Épandeur de billes de verre à double gravité pour les machines de marquage manuelles de CMC.

Largeur d'épandage maximale : 15 cm



Secoueur de perles de verre par gravité 15 cm

Référence de l'article : CMC-DISPERLAR30-20

Épandeur de billes de verre par gravité pour les machines de marquage manuelles de CMC.

Largeur d'épandage maximale : 15 cm



Secoueur de perles de verre par gravité 30 cm

Référence de l'article : CMC-DISPERLAR30-30

Épandeur de billes de verre par gravité pour les machines de marquage manuelles de CMC.

Largeur d'épandage maximale : 30 cm



Système de perles de verre avec shaker conique

Référence de l'article : CMC-DISPERLAR30-CON

Système d'épandage de billes de verre par gravité avec système d'évacuation spécial.

Celui-ci empêche, grâce à la jupe, que les billes de verre réfléchissantes s'envolent et réduit ainsi la quantité de matériau utilisée.



Réservoir de peinture en plastique de 50 litres

Référence de l'article : CMC-KITCONT50



Code	Description	Quantité
01	UNIT MARKING LAMINA	1
02	WHEEL	1
03	WHEEL MOUNTING BRACKET	1
04	WHEEL MOUNTING BRACKET	1
05	WHEEL MOUNTING BRACKET	1
06	WHEEL MOUNTING BRACKET	1
07	WHEEL MOUNTING BRACKET	1
08	WHEEL MOUNTING BRACKET	1
09	WHEEL MOUNTING BRACKET	1
10	WHEEL MOUNTING BRACKET	1
11	WHEEL MOUNTING BRACKET	1
12	WHEEL MOUNTING BRACKET	1
13	WHEEL MOUNTING BRACKET	1
14	WHEEL MOUNTING BRACKET	1
15	WHEEL MOUNTING BRACKET	1
16	WHEEL MOUNTING BRACKET	1
17	WHEEL MOUNTING BRACKET	1
18	WHEEL MOUNTING BRACKET	1
19	WHEEL MOUNTING BRACKET	1
20	WHEEL MOUNTING BRACKET	1
21	WHEEL MOUNTING BRACKET	1
22	WHEEL MOUNTING BRACKET	1
23	WHEEL MOUNTING BRACKET	1
24	WHEEL MOUNTING BRACKET	1

Unité de marquage avec roue

Référence de l'article : CMC-SU00030

Unité de marquage avec roue en plastique - pour maintenir en permanence la distance entre le pistolet de peinture et le support au même niveau.

Informations complémentaires

Référence de l'article : zz_§

Les prix éventuellement indiqués sont valables 2 mois à compter de la date d'émission.

Les prix sont des prix nets. Livraison départ usine (Incoterm - EXW)
Nous ne garantissons pas l'actualité, l'exactitude et l'exhaustivité des informations.

Nos conditions générales de vente s'appliquent !

https://shop.stramat.com/data/dokumente/AGB_de.pdf

