

CMC AR 30 Pro-P-G-G H - Mașină de marcat drumuri fără aer comprimat cu pompă cu piston 6,17 L/min și



Numărul articolului:
CMC-MTLAR30PROPG-H

Lungime:
130 cm

Lățime:
65 cm

Înălțime:
100 cm

Greutate:
110 kg

Creat pe 17.11.2023



Descriere

Mașină de marcat drumuri special concepută pentru marcarea raioanelor strânse. Ampatamentul scurt și designul special, cu două roți în față și o roată directoare în spate, fac din acest utilaj mașina ideală pentru marcarea curbilor strânse. AR 30 PRO-P-G este o mașină de marcat simplă, ușoară și necomplicată pentru marcaje mici în sectorul profesional sau municipal! Echipat cu o pompă cu piston.

Motor pe benzină:

- Modelul Honda
- Putere 6 HP
- demaror manual

Frână de parcare
pe roata din față

Roată spate reglabilă

pentru a marca razele strânse. Acesta poate fi blocat sau deblocat în timpul lucrului cu ajutorul unei pâghii de pe ghidon. Duritatea direcției este reglabilă printr-un regulator separat.

Descriere

Vizieră telescopică

pentru o marcare inițială ușoară sau pentru marcarea precisă a liniilor existente

Ghidon

este reglabil în înălțime

Suport pentru găleata de vopsea

(diametru max. 32 cm)

Pompă cu piston fără aer

- presiune maximă de funcționare 210 bar
- debit volumic max. 6,14 l / min.

Pistol de vopsea detașabil

Acesta poate fi utilizat ca pistol manual pentru șabloane sau marcaje de suprafață sau cu ajutorul unui mâner cu declanșator ca pistol pentru linii. Duză standard pentru linia de 10-20 cm. (Lățimea liniei poate varia de la 5 cm la 30 cm prin schimbarea duzei și/sau ajustarea înălțimii pistolului).

Marker cu roată

pentru a menține aceeași distanță între pistolul de vopsit și linie.

MAX. LĂȚIMEA LINIEI:

- 50 cm (posibil numai cu accesorii adecvate).

Domenii de aplicare:

- Marcarea pistelor de alergare sintetice (Tartan tracks)
- Marcaje la sol în zonele urbane/municipale
- Marcarea simbolurilor sau a zonelor, cum ar fi căile de siguranță
- Marcaje pentru parcuri
- piețe de cumpărături
- zone de expediere
- zone de depozitare
- Marcaje cu raze înguste

Piese de schimb



Filtru de inserție pentru pistol de vopsit 100 mesh (galben)

Numărul articolului: BER-2004

Filtru de inserție pentru pistol de vopsit cu plasă de 100 mesh (galben).

Pentru filtrarea vopselei de marcare în pistolul de vopsire.



Filtru de admisie 28 x 1,5 IG 60 Mesh

Numărul articolului: BER-22906

Filtru de admisie 28 x 1,5 IG 60 Mesh

Filtru de aspirație scurt. Versiune ranforsată.



Filtru de inserție pentru pistol de vopsit cu 50 de ochiuri (alb)

Numărul articolului: BER-FM2002

Filtru de inserție pentru pistol de vopsit cu pulverizare cu 50 de ochiuri (alb)

Pentru filtrarea vopselei de marcare în pistolul de pulverizare a vopselei.



Robinet cu bilă 3/8"

Numărul articolului: CMC-05177

Pentru trecerea de la funcția de spălare inversă la funcția de marcare.

Piese de schimb



Furtun pentru vopsea cu lungimea de 10 metri

Numărul articolului: CMC-10H



Duză fără aer pentru marcarea suprafețelor 219

Numărul articolului: CMC-200-219



Duză fără aer pentru marcarea liniilor 319

Numărul articolului: CMC-202-319



Flanșă

Numărul articolului: CMC-AR30PRO-02-006

Flanșă pentru fixarea roții din față.
Potrivită pentru modelele AR 30 Pro.

Piese de schimb



Sticlă cu 250 ml ulei de pompă

Numărul articolului: CMC-BIO46

Fluido Bio 46

Potrivit pentru pompele cu piston CMC.

Uleiul special previne uzura prematură a pompei.



Filtru de pistol 50 mesh C94 alb

Numărul articolului: CMC-C94-009



Extensie duză 45 cm

Numărul articolului: CMC-C94-017

Extensie a duzei de 45 cm lungime pentru aplicarea ușoară pe suprafețe sau chiar pe simboluri.



Pistol manual airless scurt - Model C94

Numărul articolului: CMC-C94N

Pistol fără aer C94 scurt.

Conexiune: 1/4 inch

Fără protecție pentru mâini, Fără suport pentru duză, Fără duză airless

Piese de schimb



Șurub de blocare pentru marker

Numărul articolului: CMC-CDK90-01-007

Potrivit pentru mașina de marcat CMC

Pin de fixare inclus



Kit de conversie supapă principală 3/8 inch

Numărul articolului: CMC-KIT00018

Kit de conversie a supapelor cu bilă la noua supapă principală.

Compus din:

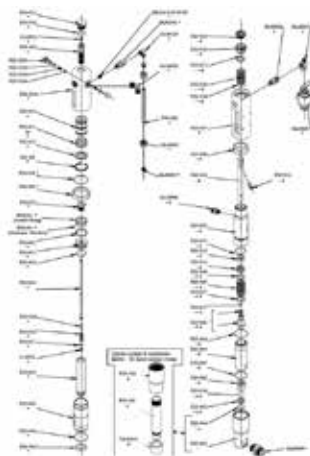
- Supapă principală VS38-000
- racord pivotant cu furtun de retur (cu capăt metalic)
- Racord în T pentru manometru



Pompă fără aer CMC P20

Numărul articolului: CMC-P20

Potrivit pentru pompa fără aer CMC P20.

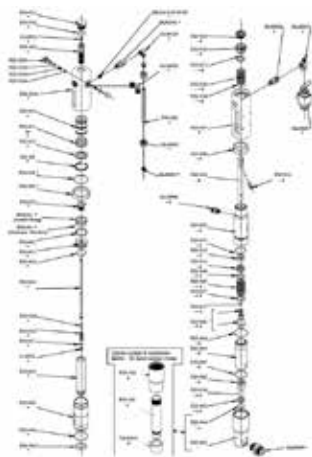


Scaun sferic ø 25 pentru P20

Numărul articolului: CMC-P20-002

Potrivit pentru pompa fără aer CMC P20.

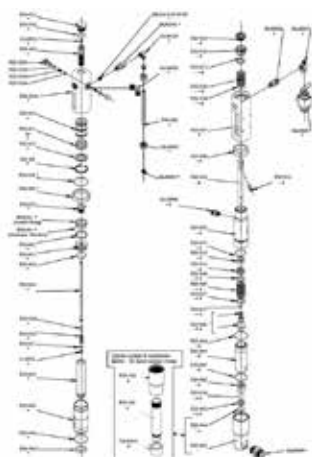
Piese de schimb



ø 25 cușcă cu bile

Numărul articolului: CMC-P20-003

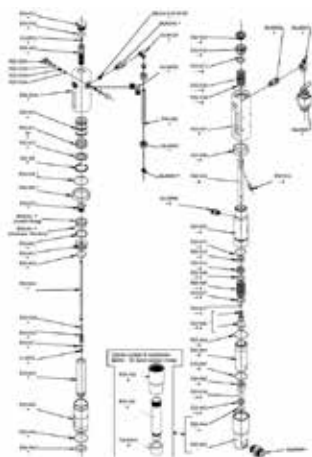
Potrivit pentru pompa fără aer CMC P20.



Bucșă de ax

Numărul articolului: CMC-P20-019

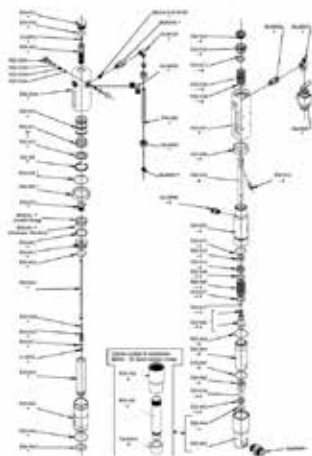
Potrivit pentru pompa fără aer CMC P20.



Bucșă de ax

Numărul articolului: CMC-P20-033

Potrivit pentru pompa fără aer CMC P20.



Bilă

Numărul articolului: CMC-P20-034

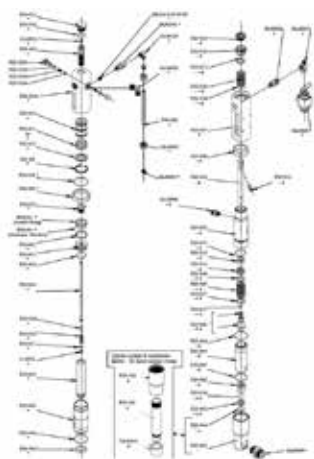
Potrivit pentru pompa fără aer CMC P20.

Piese de schimb



Ambalaj pentru pompa airless P20

Numărul articolului: CMC-P20-039



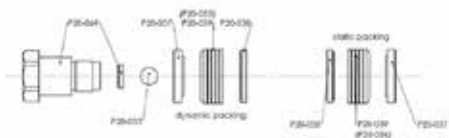
O-ring 2112 în PTFE

Numărul articolului: CMC-P20-044

Potrivit pentru pompa fără aer CMC P20.

Set de garnituri garnituri de culoare

Numărul articolului: CMC-P20-092



Filtru de ulei hidraulic pentru AR 30 Pro P

Numărul articolului: CMC-P21-015

Kein Bild verfügbar!

Bitte beachten Sie die Dokumente unter Downloads / Pdf Docs

No picture available!

Please have a look for the documents you will find under Downloads / Pdf Docs

Piese de schimb



Cutie de scule din plastic

Numărul articolului: CMC-PI00004

Cutie de scule din plastic

potrivită pentru mașinile de marcat CMC.



Mâner din plastic

Numărul articolului: CMC-PL0007

potrivit pentru mașina de marcat CMC



Manometru 400 bar

Numărul articolului: CMC-PN00211

Manometru cu un afișaj de presiune maximă de 400 bar.



Cablu pentru eliberarea pistolului 2.500 mm

Numărul articolului: CMC-SU00021

Lungime: 2.500 mm

Potrivit pentru AR30E, AR30Pro, AR30 2C

Piese de schimb



| Code / Code | Description | Description |
|-------------|---------------------------|-----------------------------|
| 10 | CON PRO MOUL CARINA | WHEEL TO MARK & PRINT ON |
| 11 | RELEVEDU DE ATĂRARE BUSTE | PROTECTOR PART OF THE WHEEL |
| 12 | ROTA | WHEEL |
| 13 | POLICARABON | WHEEL POLYCARBONATE |
| 14 | ROTA | WHEEL |
| 15 | ROTA | WHEEL |
| 16 | ROTA | WHEEL |
| 17 | ROTA | WHEEL |
| 18 | ROTA | WHEEL |
| 19 | ROTA | WHEEL |
| 20 | ROTA | WHEEL |
| 21 | ROTA | WHEEL |
| 22 | ROTA | WHEEL |
| 23 | ROTA | WHEEL |
| 24 | ROTA | WHEEL |
| 25 | ROTA | WHEEL |

Unitate de marcare cu roată

Numărul articolului: CMC-SU00030

Unitate de marcare cu roată de plastic - pentru a menține distanța dintre pistolul de vopsire și substrat întotdeauna la același nivel.



Înveliș de cablu pentru eliberarea pistolului pentru cablu SU00021

Numărul articolului: CMC-SU00132

Lungime: 2.500 mm

Potrivit pentru AR30E, AR30Pro, AR30 2C



Pârghie pentru declanșarea pistolului de vopsire sau a roții rotative

Numărul articolului: CMC-SU00156

potrivit pentru seria AR 30 Pro



Furtun de aspirație

Numărul articolului: CMC-TV1ASPAR30

Furtun de aspirație pentru seria AR 30 cu pompe cu diafragmă.

Piese de schimb



Furtun de vopsea de înaltă presiune 1/4" 10 metri

Numărul articolului: CMC-TVAPR1/410MT

Furtun de vopsea de înaltă presiune

Lungime: 10 metri

Conexiune: 1/4 inch



Furtun de circulație

Numărul articolului: CMC-TVAPR1/41100I

Furtun de circulație de înaltă presiune potrivit pentru noua supapă de comutare VS38-000

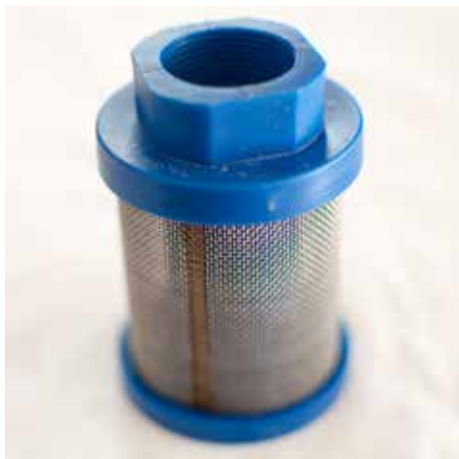


Filtru color de înaltă presiune 60 mesh

Numărul articolului: CMC-VE00062

potrivit pentru mașina de marcat CMC

Lungime: 145 mm
diametru 25 mm

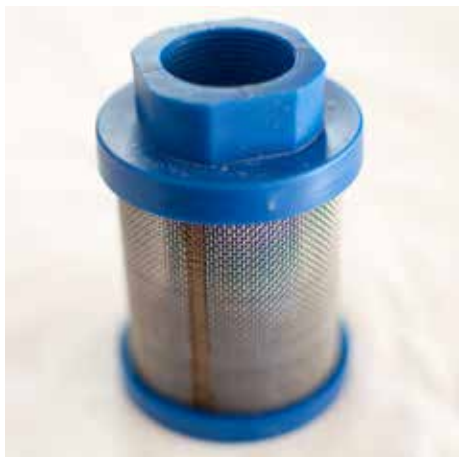


Filtru de admisie K1000 albastru

Numărul articolului: CMC-VE00064

Potrivit pentru mașinile CMC.

Piese de schimb



Filtru de admisie K1000 albastru

Numărul articolului: CMC-VE00064

Potrivit pentru mașinile CMC.



Filtru de aspirație scurt

Numărul articolului: CMC-VE00067



Filtru color de înaltă presiune cu ochiuri de plasă 30

Numărul articolului: CMC-VE00110

potrivit pentru mașina de marcat CMC

Lungime: 145 mm

Diametru: 25 mm



Supapă principală 3/8 inch

Numărul articolului: CMC-VS38-000

Pentru trecerea de la spălarea inversă la pistol.

Potrivit pentru seria CMC AR 30.

Accesorii/Extensiuni



Duză fără aer pentru marcarea suprafețelor 219

Numărul articolului: CMC-200-219



Suport de duză pentru duza airless

Numărul articolului: CMC-200-998



Duză fără aer pentru marcarea liniilor 319

Numărul articolului: CMC-202-319



Al doilea pistol manual fără aer comprimat

Numărul articolului: CMC-2PAR30

Al doilea pistol manual airless cu suspensie, furtun și cablu de eliberare.



Sticlă cu 250 ml ulei de pompă

Numărul articolului: CMC-BIO46

Fluido Bio 46

Potrivit pentru pompele cu piston CMC.

Uleiul special previne uzura prematură a pompei.



Pistol manual C94 cu furtun de 10 metri

Numărul articolului: CMC-C94+10H

Pentru a putea efectua marcaje de suprafață pe distanțe mai mari.



Extensie duză 45 cm

Numărul articolului: CMC-C94-017

Extensie a duzei de 45 cm lungime pentru aplicarea ușoară pe suprafețe sau chiar pe simboluri.



Recipient pentru vopsele de marcarea cu capac din oțel inoxidabil

Numărul articolului: CMC-CONTINOX30C

Recipient de vopsea din oțel inoxidabil cu capac pentru a se potrivi cu seria AR 30.

Diametru: 33 cm

Înălțime: 40 cm

capacitate: aprox. 30 litri

Kein Bild verfügbar!

Bitte beachten Sie die Dokumente unter Downloads / Pdf Docs

No picture available!

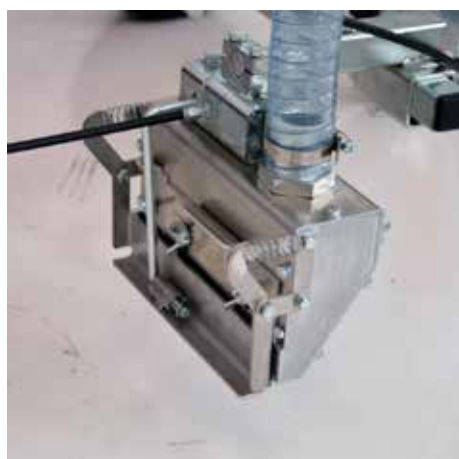
Please have a look for the documents you will find under Downloads / Pdf Docs

Agitator de perle de sticlă cu dublă gravitație 2 x 15 cm

Numărul articolului: CMC-DISPERLAR30-1515

Întinzător de mărgelile de sticlă cu gravitație dublă pentru mașinile de marcat manuale CMC.

Lățimea maximă de împrăștiere: 15 cm



Agitator de sticlă cu gravitație 15 cm

Numărul articolului: CMC-DISPERLAR30-20

Dispozitivul de împrăștiere gravitațională a mărgelilor de sticlă pentru mașinile de marcat manuale CMC.

Lățimea maximă de împrăștiere: 15 cm



Agitator de sticlă cu gravitație 30 cm

Numărul articolului: CMC-DISPERLAR30-30

Dispozitivul de împrăștiere gravitațională a mărgelilor de sticlă pentru mașinile de marcat manuale CMC.

Lățimea maximă de împrăștiere: 30 cm



Sistem de mărgelile de sticlă cu agitator conic de mărgelile de sticlă

Numărul articolului: CMC-DISPERLAR30-CON

Sistem de împrăștiere a bilelor de sticlă prin gravitație cu sistem special de evacuare.

Acest sistem împiedică suflarea perlelor de sticlă reflex prin șorț și reduce astfel cantitatea de material utilizat.



Rezervor de vopsea din plastic de 50 de litri

Numărul articolului: CMC-KITCONT50

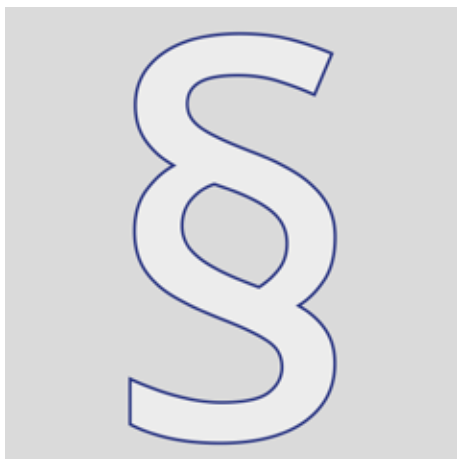


Unitate de marcare cu roată

Numărul articolului: CMC-SU00030

Unitate de marcare cu roată de plastic - pentru a menține distanța dintre pistolul de vopsire și substrat întotdeauna la același nivel.

| Code / Num | Descriere | Quantité |
|------------|-----------------------------|----------|
| 01 | CON. PISTOLUL PENTRU | 1 |
| 02 | REZERVOR DE VOPSIRE PLASTIC | 1 |
| 03 | UNITATE DE MARCARE CU ROATA | 1 |
| 04 | ROATA | 1 |
| 05 | ROATA | 1 |
| 06 | ROATA | 1 |
| 07 | ROATA | 1 |
| 08 | ROATA | 1 |
| 09 | ROATA | 1 |
| 10 | ROATA | 1 |
| 11 | ROATA | 1 |
| 12 | ROATA | 1 |
| 13 | ROATA | 1 |
| 14 | ROATA | 1 |



Informații suplimentare

Numărul articolului: zz_§

Toate prețurile indicate sunt valabile timp de 2 luni de la data emiterii.

Prețurile sunt prețuri nete. Livrare franco fabrică (Incoterm - EXW)

Nu ne asumăm nicio răspundere pentru actualitatea, corectitudinea și caracterul complet al informațiilor.

Se aplică termenii și condițiile noastre generale!

https://shop.stramat.com/data/dokumente/AGB_de.pdf