

CMC AR 30 Pro-P-G H - Инвертирана машина за безвъздушно маркиране на пътища с бутална



Номер на артикула:
CMC-MTLAR30PROPG-H

Дължина:
130 cm

Ширина:
65 cm

Височина:
100 cm

Тегло:
110 kg

Създадена 17.11.2023



Описание

Специално проектирана машина за пътна маркировка за маркиране на тесни радиуси. Късото междуосие и специалният дизайн с две колела отпред и управляемо колело отзад го превръщат в идеалната машина за маркиране на тесни завои. AR 30 PRO-P-G е проста, лека и неусложнена маркираща машина за малки маркировки в професионалния или общинския сектор! Оборудван с бутална помпа.

Бензинов двигател:

- Модел на Honda
- Мощност 6 HP
- ръчен стартер

Спирачка за паркиране
на предното колело

Регулируемо задно колело

за отбелязване на малки радиуси. Тя може да се заключва или отключва по време на работа с помощта на лост на кормилото. Твърдостта на кормилното управление се регулира с отделен регулатор

Описание

Телескопична козирка

за лесно първоначално маркиране или прецизно повторно маркиране на съществуващи линии

Кормило

е с регулируема височина

Държач за кофа за боя

(максимален диаметър 32 cm)

Безвъздушна бутална помпа

- максимално работно налягане 210 bar
- макс. обем на потока 6,14 л/мин

Подвижен пистолет за боядисване

Той може да се използва като ръчен пистолет за шаблони или маркиране на повърхности или с дръжка на спусъка като пистолет за линии. Стандартен накрайник за линия 10-20 cm. (Широчината на линията може да варира от 5 cm до 30 cm чрез смяна на дюзата и/или регулиране на височината на пистолета).

Маркер с колело

да поддържа еднакво разстояние между пистолета за боядисване и линията.

МАХ. ШИРОЧИНА НА ЛИНИЯТА:

- 50 cm (възможно само с подходящи аксесоари).

Области на приложение:

- Маркиране на синтетични писти за бягане (тартанови писти)
- Наземна маркировка в централните градски/общински зони
- Маркиране на символи или зони, като например пътеки за безопасност
- Маркировка на паркинги
- пазари за пазаруване
- области на спедиция
- зони за съхранение
- Маркировки на тесни радиуси

Резервни части



Филтър за вмъкване в пистолет за боядисване 100 меша (жълт)

Номер на артикула: BER-2004

Филтър за вмъкване в пистолет за боядисване 100 меша (жълт). За филтриране на маркиращата боя в пистолета за боядисване.



Входящ филтър 28 x 1,5 IG 60 Mesh

Номер на артикула: BER-22906

Входящ филтър 28 x 1,5 IG 60 Mesh
Смукателен филтър къс. Усилена версия.



Филтър за вмъкване в пистолет за боядисване с 50 меша (бял)

Номер на артикула: BER-FM2002

Филтър за вграждане на пистолет за боядисване с 50 мрежи (бял)
За филтриране на маркиращата боя в пистолета за боядисване.



Сферичен кран 3/8"

Номер на артикула: СМС-05177

За превключване от функцията за обратно промиване към функцията за маркиране.

Резервни части



Маркуч за боядисване с дължина 10 метра

Номер на артикула: CMC-10H



Безвъздушна дюза за маркиране на повърхности 219

Номер на артикула: CMC-200-219



Безвъздушна дюза за маркиране на линии 319

Номер на артикула: CMC-202-319



Фланец

Номер на артикула: CMC-AR30PRO-02-006

Фланец за закрепване на предното колело.
Подходящ за моделите AR 30 Pro.

Резервни части



Бутилка с 250 ml масло за помпи

Номер на артикула: CMC-BIO46

Fluido Bio 46

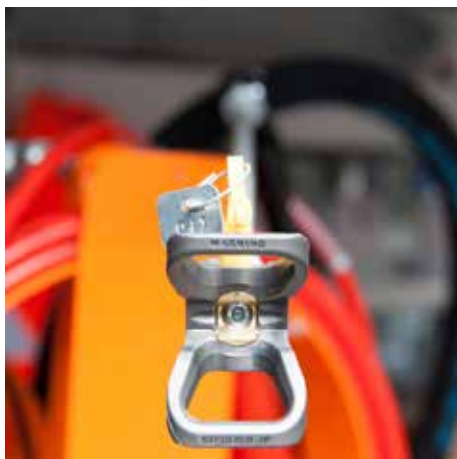
Подходящ за бутални помпи CMC.

Специалното масло предотвратява преждевременното износване на помпата.



Филтър за пистолет 50 меша C94 бял

Номер на артикула: CMC-C94-009



Удължаване на дюзата 45 cm

Номер на артикула: CMC-C94-017

Удължител на дюзата с дължина 45 cm за лесно нанасяне върху повърхности или дори върху символи.



Къс ръчен пистолет за безвъздушно почистване - Модел C94

Номер на артикула: CMC-C94N

Кратък пистолет за безвъздушно почистване C94.

Свързване: 1/4 инча

Без предпазител за ръка, Без държач за дюза, Без безвъздушна дюза



Заклучващ щифт за маркер

Номер на артикула: CMC-CDK90-01-007

Подходящ за CMC маркираща машина

Включен щифт за притискане



Преобразователен комплект за главен клапан 3/8 инча

Номер на артикула: CMC-KIT00018

Комплект за преобразуване на сферичен кран към нов главен клапан.

Състои се от:

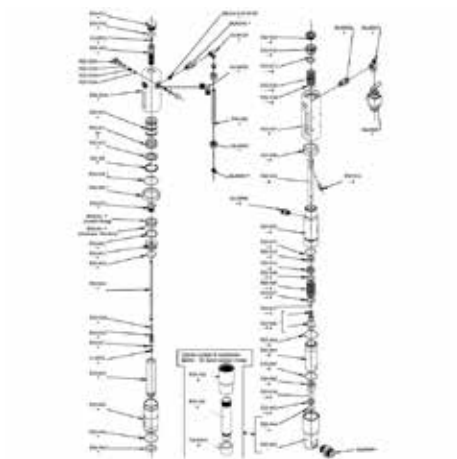
- VS38-000 главен клапан
- въртящ се фитинг с обратен маркуч (с метален край)
- Т-образен фитинг за манометър



Помпа за безвъздушно почистване CMC P20

Номер на артикула: CMC-P20

Подходящ за безвъздушна помпа CMC P20.

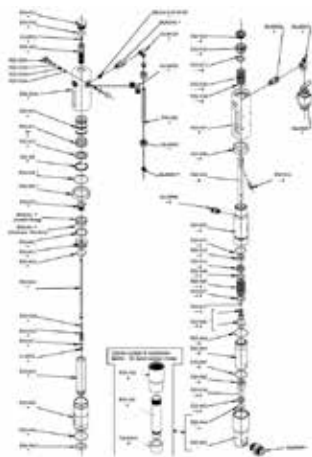


Кълбовидно гнездо \varnothing 25 за P20

Номер на артикула: CMC-P20-002

Подходящ за безвъздушна помпа CMC P20.

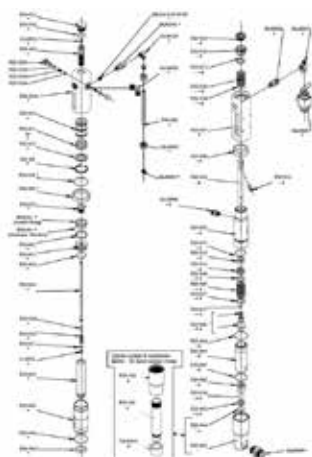
Резервни части



Клетка за топчета ø 25

Номер на артикула: CMC-P20-003

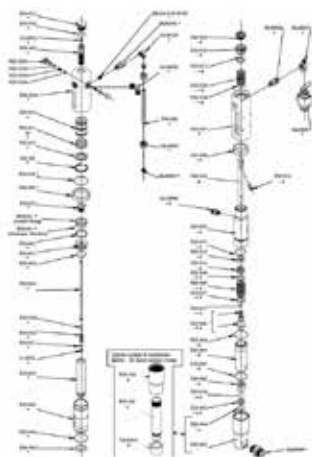
Подходящ за безвъздушна помпа CMC P20.



Втулка на шпиндела

Номер на артикула: CMC-P20-019

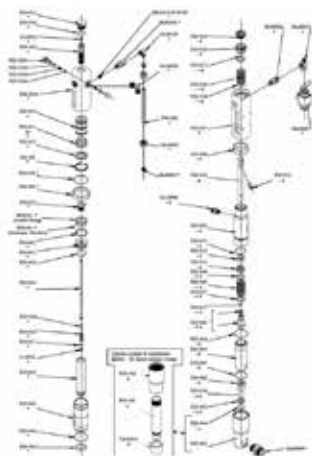
Подходящ за безвъздушна помпа CMC P20.



Втулка на шпиндела

Номер на артикула: CMC-P20-033

Подходящ за безвъздушна помпа CMC P20.



Топка

Номер на артикула: CMC-P20-034

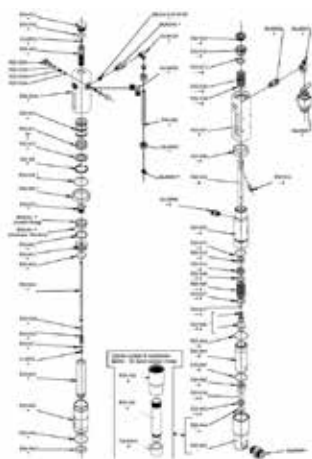
Подходящ за безвъздушна помпа CMC P20.

Резервни части



Опаковка за безвъздушна помпа P20

Номер на артикула: CMC-P20-039



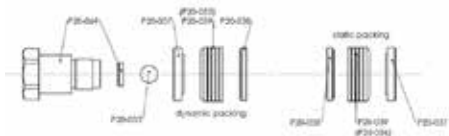
О-пръстен 2112 от PTFE

Номер на артикула: CMC-P20-044

Подходящ за безвъздушна помпа CMC P20.

Комплект цветни уплътнения

Номер на артикула: CMC-P20-092



Хидравличен маслен филтър за AR 30 Pro P

Номер на артикула: CMC-P21-015

Kein Bild verfügbar!

Bitte beachten Sie die Dokumente unter Downloads / Pdf Docs

No picture available!

Please have a look for the documents you will find under Downloads / Pdf Docs

Резервни части



Пластмасова кутия за инструменти

Номер на артикула: CMC-PI00004

Кутия за инструменти, изработена от пластмаса

подходяща за маркиращи машини CMC.



Пластмасова дръжка

Номер на артикула: CMC-PL00007

подходящ за CMC маркираща машина



Манометър за налягане 400 bar

Номер на артикула: CMC-PN00021

Манометър с максимален показател за налягане от 400 bar.



Кабел за освобождаване на пистолета 2.500 mm

Номер на артикула: CMC-SU00021

Дължина: 2 500 mm

Подходящ за AR30E, AR30Pro, AR30 2C

Резервни части



Code / Code	Description	Description
01	CON PRO MARKER LAMP	MARKER TO MARK & INDICATE THE POSITION OF THE POINT
02	REAR WHEEL	REAR WHEEL
03	FRONT WHEEL	FRONT WHEEL
04	WHEEL AXLE	WHEEL AXLE
05	WHEEL NUT	WHEEL NUT
06	WHEEL WASHER	WHEEL WASHER
07	WHEEL BRACKET	WHEEL BRACKET
08	WHEEL BRACKET BUSH	WHEEL BRACKET BUSH
09	WHEEL BRACKET PIN	WHEEL BRACKET PIN
10	WHEEL BRACKET PIN WASHER	WHEEL BRACKET PIN WASHER
11	WHEEL BRACKET PIN NUT	WHEEL BRACKET PIN NUT
12	WHEEL BRACKET PIN WASHER	WHEEL BRACKET PIN WASHER
13	WHEEL BRACKET PIN NUT	WHEEL BRACKET PIN NUT
14	WHEEL BRACKET PIN WASHER	WHEEL BRACKET PIN WASHER
15	WHEEL BRACKET PIN NUT	WHEEL BRACKET PIN NUT
16	WHEEL BRACKET PIN WASHER	WHEEL BRACKET PIN WASHER
17	WHEEL BRACKET PIN NUT	WHEEL BRACKET PIN NUT
18	WHEEL BRACKET PIN WASHER	WHEEL BRACKET PIN WASHER
19	WHEEL BRACKET PIN NUT	WHEEL BRACKET PIN NUT
20	WHEEL BRACKET PIN WASHER	WHEEL BRACKET PIN WASHER
21	WHEEL BRACKET PIN NUT	WHEEL BRACKET PIN NUT
22	WHEEL BRACKET PIN WASHER	WHEEL BRACKET PIN WASHER
23	WHEEL BRACKET PIN NUT	WHEEL BRACKET PIN NUT
24	WHEEL BRACKET PIN WASHER	WHEEL BRACKET PIN WASHER
25	WHEEL BRACKET PIN NUT	WHEEL BRACKET PIN NUT
26	WHEEL BRACKET PIN WASHER	WHEEL BRACKET PIN WASHER
27	WHEEL BRACKET PIN NUT	WHEEL BRACKET PIN NUT
28	WHEEL BRACKET PIN WASHER	WHEEL BRACKET PIN WASHER
29	WHEEL BRACKET PIN NUT	WHEEL BRACKET PIN NUT
30	WHEEL BRACKET PIN WASHER	WHEEL BRACKET PIN WASHER
31	WHEEL BRACKET PIN NUT	WHEEL BRACKET PIN NUT
32	WHEEL BRACKET PIN WASHER	WHEEL BRACKET PIN WASHER
33	WHEEL BRACKET PIN NUT	WHEEL BRACKET PIN NUT
34	WHEEL BRACKET PIN WASHER	WHEEL BRACKET PIN WASHER
35	WHEEL BRACKET PIN NUT	WHEEL BRACKET PIN NUT
36	WHEEL BRACKET PIN WASHER	WHEEL BRACKET PIN WASHER
37	WHEEL BRACKET PIN NUT	WHEEL BRACKET PIN NUT
38	WHEEL BRACKET PIN WASHER	WHEEL BRACKET PIN WASHER
39	WHEEL BRACKET PIN NUT	WHEEL BRACKET PIN NUT
40	WHEEL BRACKET PIN WASHER	WHEEL BRACKET PIN WASHER
41	WHEEL BRACKET PIN NUT	WHEEL BRACKET PIN NUT
42	WHEEL BRACKET PIN WASHER	WHEEL BRACKET PIN WASHER
43	WHEEL BRACKET PIN NUT	WHEEL BRACKET PIN NUT
44	WHEEL BRACKET PIN WASHER	WHEEL BRACKET PIN WASHER
45	WHEEL BRACKET PIN NUT	WHEEL BRACKET PIN NUT
46	WHEEL BRACKET PIN WASHER	WHEEL BRACKET PIN WASHER
47	WHEEL BRACKET PIN NUT	WHEEL BRACKET PIN NUT
48	WHEEL BRACKET PIN WASHER	WHEEL BRACKET PIN WASHER
49	WHEEL BRACKET PIN NUT	WHEEL BRACKET PIN NUT
50	WHEEL BRACKET PIN WASHER	WHEEL BRACKET PIN WASHER
51	WHEEL BRACKET PIN NUT	WHEEL BRACKET PIN NUT
52	WHEEL BRACKET PIN WASHER	WHEEL BRACKET PIN WASHER
53	WHEEL BRACKET PIN NUT	WHEEL BRACKET PIN NUT
54	WHEEL BRACKET PIN WASHER	WHEEL BRACKET PIN WASHER
55	WHEEL BRACKET PIN NUT	WHEEL BRACKET PIN NUT
56	WHEEL BRACKET PIN WASHER	WHEEL BRACKET PIN WASHER
57	WHEEL BRACKET PIN NUT	WHEEL BRACKET PIN NUT
58	WHEEL BRACKET PIN WASHER	WHEEL BRACKET PIN WASHER
59	WHEEL BRACKET PIN NUT	WHEEL BRACKET PIN NUT
60	WHEEL BRACKET PIN WASHER	WHEEL BRACKET PIN WASHER
61	WHEEL BRACKET PIN NUT	WHEEL BRACKET PIN NUT
62	WHEEL BRACKET PIN WASHER	WHEEL BRACKET PIN WASHER
63	WHEEL BRACKET PIN NUT	WHEEL BRACKET PIN NUT
64	WHEEL BRACKET PIN WASHER	WHEEL BRACKET PIN WASHER
65	WHEEL BRACKET PIN NUT	WHEEL BRACKET PIN NUT
66	WHEEL BRACKET PIN WASHER	WHEEL BRACKET PIN WASHER
67	WHEEL BRACKET PIN NUT	WHEEL BRACKET PIN NUT
68	WHEEL BRACKET PIN WASHER	WHEEL BRACKET PIN WASHER
69	WHEEL BRACKET PIN NUT	WHEEL BRACKET PIN NUT
70	WHEEL BRACKET PIN WASHER	WHEEL BRACKET PIN WASHER
71	WHEEL BRACKET PIN NUT	WHEEL BRACKET PIN NUT
72	WHEEL BRACKET PIN WASHER	WHEEL BRACKET PIN WASHER
73	WHEEL BRACKET PIN NUT	WHEEL BRACKET PIN NUT
74	WHEEL BRACKET PIN WASHER	WHEEL BRACKET PIN WASHER
75	WHEEL BRACKET PIN NUT	WHEEL BRACKET PIN NUT
76	WHEEL BRACKET PIN WASHER	WHEEL BRACKET PIN WASHER
77	WHEEL BRACKET PIN NUT	WHEEL BRACKET PIN NUT
78	WHEEL BRACKET PIN WASHER	WHEEL BRACKET PIN WASHER
79	WHEEL BRACKET PIN NUT	WHEEL BRACKET PIN NUT
80	WHEEL BRACKET PIN WASHER	WHEEL BRACKET PIN WASHER
81	WHEEL BRACKET PIN NUT	WHEEL BRACKET PIN NUT
82	WHEEL BRACKET PIN WASHER	WHEEL BRACKET PIN WASHER
83	WHEEL BRACKET PIN NUT	WHEEL BRACKET PIN NUT
84	WHEEL BRACKET PIN WASHER	WHEEL BRACKET PIN WASHER
85	WHEEL BRACKET PIN NUT	WHEEL BRACKET PIN NUT
86	WHEEL BRACKET PIN WASHER	WHEEL BRACKET PIN WASHER
87	WHEEL BRACKET PIN NUT	WHEEL BRACKET PIN NUT
88	WHEEL BRACKET PIN WASHER	WHEEL BRACKET PIN WASHER
89	WHEEL BRACKET PIN NUT	WHEEL BRACKET PIN NUT
90	WHEEL BRACKET PIN WASHER	WHEEL BRACKET PIN WASHER
91	WHEEL BRACKET PIN NUT	WHEEL BRACKET PIN NUT
92	WHEEL BRACKET PIN WASHER	WHEEL BRACKET PIN WASHER
93	WHEEL BRACKET PIN NUT	WHEEL BRACKET PIN NUT
94	WHEEL BRACKET PIN WASHER	WHEEL BRACKET PIN WASHER
95	WHEEL BRACKET PIN NUT	WHEEL BRACKET PIN NUT
96	WHEEL BRACKET PIN WASHER	WHEEL BRACKET PIN WASHER
97	WHEEL BRACKET PIN NUT	WHEEL BRACKET PIN NUT
98	WHEEL BRACKET PIN WASHER	WHEEL BRACKET PIN WASHER
99	WHEEL BRACKET PIN NUT	WHEEL BRACKET PIN NUT
100	WHEEL BRACKET PIN WASHER	WHEEL BRACKET PIN WASHER

Маркерна единица с колело

Номер на артикула: CMC-SU00030

Маркерно устройство с пластмасово колело - за поддържане на едно и също разстояние между пистолета за боядисване и основата.



Кабелна обвивка за освобождаване на пистолет за кабел SU00021

Номер на артикула: CMC-SU00132

Дължина: 2 500 мм

Подходящ за AR30E, AR30Pro, AR30 2C

Лост за задействане на пистолета за боядисване или въртящото се колело

Номер на артикула: CMC-SU00156

подходящ за серия AR 30 Pro



Смукателен маркуч

Номер на артикула: CMC-TV1ASPAR30

Смукателен маркуч за серията AR 30 с мембранни помпи.

Резервни части



Маркуч за боядисване под високо налягане 1/4" 10 метра

Номер на артикула: CMC-TVAPR1/410MT

Маркуч за боядисване под високо налягане

Дължина: 10 метра

Свързване: 1/4 инча



Циркулационен маркуч

Номер на артикула: CMC-TVAPR1/41100I

Циркулационен маркуч за високо налягане, подходящ за новия превключващ вентил VS38-000



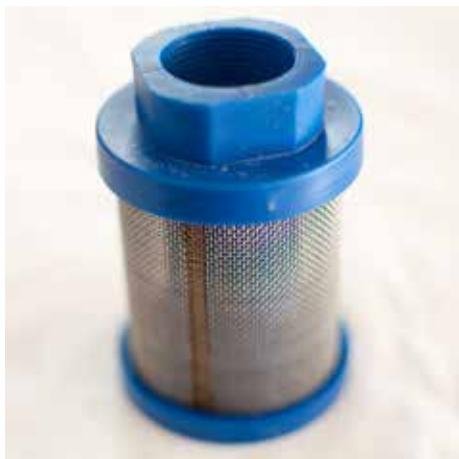
Цветен филтър под високо налягане 60 mesh

Номер на артикула: CMC-VE00062

подходящ за CMC маркираща машина

Дължина: 145 мм

диаметър 25 мм

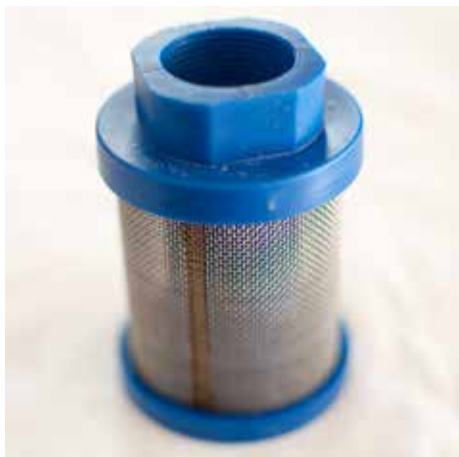


Входящ филтър K1000 син

Номер на артикула: CMC-VE00064

Подходящ за машини CMC.

Резервни части



Входящ филтър K1000 син

Номер на артикула: CMC-VE00064

Подходящ за машини CMC.



Къс смукателен филтър

Номер на артикула: CMC-VE00067



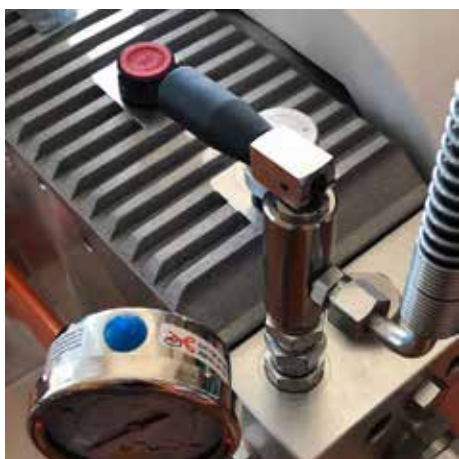
Цветен филтър под високо налягане 30 окото

Номер на артикула: CMC-VE00110

подходящ за CMC маркираща машина

Дължина: 145 мм

Диаметър: 25 мм



Главен клапан 3/8 инча

Номер на артикула: CMC-VS38-000

За превключване от обратна промивка към пистолет.

Подходящ за серията CMC AR 30.

Акcesoари/разширения



Безвъздушна дюза за маркиране на повърхности 219

Номер на артикула: CMC-200-219



Държач на дюзата за безвъздушна дюза

Номер на артикула: CMC-200-998



Безвъздушна дюза за маркиране на линии 319

Номер на артикула: CMC-202-319



Втори ръчен безвъздушен пистолет

Номер на артикула: CMC-2PAR30

Втори ръчен пистолет за безвъздушно почистване с окачване, маркуч и кабел за освобождаване.

Акcesoари/разширения



Бутилка с 250 ml масло за помпи

Номер на артикула: CMC-BIO46

Fluido Bio 46

Подходящ за бутални помпи CMC.

Специалното масло предотвратява преждевременното износване на помпата.



Ръчен пистолет C94 с 10-метров маркуч

Номер на артикула: CMC-C94+10H

За да може да се извършва маркиране на зони и на по-големи разстояния.



Удължаване на дюзата 45 cm

Номер на артикула: CMC-C94-017

Удължител на дюзата с дължина 45 cm за лесно нанасяне върху повърхности или дори върху символи.



Контейнер за маркиращи бои с капак от неръждаема стомана

Номер на артикула: CMC-CONTINOX30C

Контейнер за боя от неръждаема стомана с капак, подходящ за серията AR 30.

Диаметър: 33 cm

Височина: 40 cm

капацитет: приблизително 30 литра

Акcesoари/разширения

Kein Bild verfügbar!

Bitte beachten Sie die Dokumente unter Downloads / Pdf Docs

No picture available!

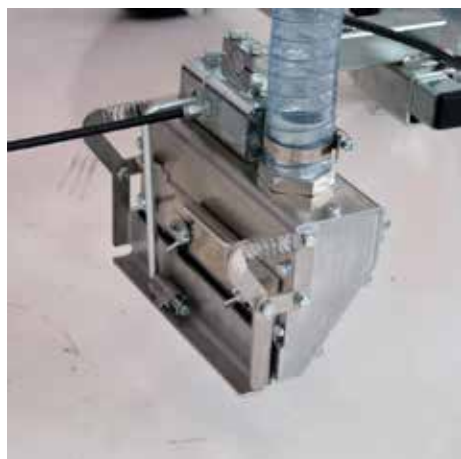
Please have a look for the documents you will find under Downloads / Pdf Docs

Двойно гравитационен стъклен шейкър за мъниста 2 x 15 cm

Номер на артикула: CMC-DISPERLAR30-1515

Двойно гравитационно разпръскване на стъклени топчета за ръчните маркиращи машини на CMC.

Максимална ширина на разпръскване: 15 cm



Гравитационен стъклен шейкър за мъниста 15 cm

Номер на артикула: CMC-DISPERLAR30-20

Гравитационен разпръсквач на стъклени топчета за ръчните маркиращи машини на CMC.

Максимална ширина на разпръскване: 15 cm



Гравитационен стъклен шейкър за мъниста 30 cm

Номер на артикула: CMC-DISPERLAR30-30

Гравитационен разпръсквач на стъклени топчета за ръчните маркиращи машини на CMC.

Максимална ширина на разпръскване: 30 cm



Система за стъклени мъниста с коничен стъклен шейкър за мъниста

Номер на артикула: CMC-DISPERLAR30-CON

Система за гравитационно разпръскване на стъклени топчета със специална система за изпускане.

Това предотвратява издухването на рефлексните стъклени топчета през престилката и по този начин намалява количеството на използвания материал.

Акcesoари/разширения



50-литров пластмасов резервоар за боя

Номер на артикула: CMC-KITCONT50



Маркерна единица с колело

Номер на артикула: CMC-SU00030

Маркерно устройство с пластмасово колело - за поддържане на едно и също разстояние между пистолета за боядисване и основата.

Code	Name	Description
01	FOR THE MARKER	MARKER KIT
02	PLASTIC WHEEL	PLASTIC WHEEL
03	FOR THE MARKER	MARKER KIT
04	FOR THE MARKER	MARKER KIT
05	FOR THE MARKER	MARKER KIT
06	FOR THE MARKER	MARKER KIT
07	FOR THE MARKER	MARKER KIT
08	FOR THE MARKER	MARKER KIT
09	FOR THE MARKER	MARKER KIT
10	FOR THE MARKER	MARKER KIT
11	FOR THE MARKER	MARKER KIT
12	FOR THE MARKER	MARKER KIT
13	FOR THE MARKER	MARKER KIT
14	FOR THE MARKER	MARKER KIT
15	FOR THE MARKER	MARKER KIT
16	FOR THE MARKER	MARKER KIT
17	FOR THE MARKER	MARKER KIT
18	FOR THE MARKER	MARKER KIT
19	FOR THE MARKER	MARKER KIT
20	FOR THE MARKER	MARKER KIT
21	FOR THE MARKER	MARKER KIT
22	FOR THE MARKER	MARKER KIT
23	FOR THE MARKER	MARKER KIT
24	FOR THE MARKER	MARKER KIT

Допълнителна информация

Номер на артикула: zz_§

Посочените цени са валидни за 2 месеца от датата на издаване. Цените са нетни. Доставка франко завода (Инкотерм - EXW) Не поемаме отговорност за актуалността, верността и пълнотата на информацията.

Прилагат се нашите общи условия за ползване!
https://shop.stramat.com/data/dokumente/AGB_de.pdf

