

CMC AR 30 Pro-P-G H - Αντεστραμμένο μηχανήμα διαγράμμισης δρόμων χωρίς αέρα με εμβολοφόρο



Αριθμός αντικειμένου:
CMC-MTLAR30PROPG-H

Μήκος:
130 cm

Πλάτος:
65 cm

Ύψος:
100 cm

Βάρος:
110 kg

17.11.2023



Περιγραφή

Ειδικά σχεδιασμένο μηχανήμα διαγράμμισης οδών για τη διαγράμμιση στενών ακτίνων. Το κοντό μεταξόνιο και ο ειδικός σχεδιασμός με δύο τροχούς μπροστά και έναν τροχό με δυνατότητα διεύθυνσης πίσω, το καθιστούν ιδανικό μηχανήμα για τη χάραξη στενών στροφών. Το AR 30 PRO-P-G είναι ένα απλό, ελαφρύ και μη περίπλοκο μηχανήμα σήμανσης για μικρές σημάσεις στον επαγγελματικό ή δημοτικό τομέα! Εξοπλισμένο με εμβολοφόρο αντλία.

Βενζινοκινητήρας:

- Μοντέλο Honda
- Ισχύς 6 HP
- χειροκίνητη μίζα

Φρένο στάθμευσης

στον μπροστινό τροχό

Ρυθμιζόμενος πίσω τροχός

για να σημειώσετε στενές ακτίνες. Μπορεί να κλειδωθεί ή να ξεκλειδωθεί κατά τη διάρκεια της εργασίας μέσω ενός μοχλού στο τιμόνι. Η σκληρότητα του τιμονιού ρυθμίζεται με ξεχωριστό ρυθμιστή

Περιγραφή

Τηλεσκοπικό γείσο

για εύκολη αρχική σήμανση ή ακριβή επανασήμανση υφιστάμενων γραμμών

Τιμόνι

είναι ρυθμιζόμενο σε ύψος

Θήκη για κουβά χρώματος

(διάμετρος max. 32 cm)

Αντλία εμβόλου χωρίς αέρα

- Μέγιστη πίεση λειτουργίας 210 bar
- Μέγιστη ροή όγκου 6,14 l / min

Αφαιρούμενο πιστόλι βαφής

Αυτό μπορεί να χρησιμοποιηθεί ως χειροκίνητο πιστόλι για στένσιλ ή επιφανειακές σημάνσεις ή με λαβή σκανδάλης ως πιστόλι για γραμμές. Τυπικό ακροφύσιο για γραμμή 10-20 cm. (Το πλάτος της γραμμής μπορεί να κυμαίνεται από 5 cm έως 30 cm με την αλλαγή του ακροφυσίου ή/και τη ρύθμιση του ύψους του πιστολιού).

Μαρκαδόρος με τροχό

να διατηρείται η απόσταση μεταξύ του πιστολιού βαφής και της γραμμής η ίδια

MAX. ΠΛΑΤΟΣ ΓΡΑΜΜΗΣ:

- 50 cm (Μόνο με τα κατάλληλα εξαρτήματα).

Πεδία εφαρμογής:

- Σήμανση συνθετικών διαδρομών τρεξίματος (διαδρομές ταρτάν)
- Σήμανση εδάφους σε εσωτερικές/δημοτικές περιοχές
- Σήμανση συμβόλων ή περιοχών όπως οι διαδρομές ασφαλείας
- Σήμανση χώρων στάθμευσης
- αγορές για ψώνια
- περιοχές προώθησης
- χώροι αποθήκευσης
- Σήμανση στενών ακτίνων



Φίλτρο εισαγωγής πιστολιού βαφής

Αριθμός αντικειμένου: BER-2004

Φίλτρο ένθετο πιστολιού ψεκασμού βαφής 100 ματιών (κίτρινο).
Για το φιλτράρισμα του χρώματος σήμανσης στο πιστόλι ψεκασμού



Φίλτρο εισαγωγής 28 x 1,5 IG 60

Αριθμός αντικειμένου: BER-22906

Φίλτρο εισαγωγής 28 x 1,5 IG 60 Mesh



Φίλτρο εισαγωγής πιστολιού βαφής

Αριθμός αντικειμένου: BER-FM2002

Φίλτρο εισαγωγής φίλτρου πιστολιού ψεκασμού βαφής 50 ματιών
(λευκό)
Για το φιλτράρισμα της μπογιάς σήμανσης στο πιστόλι ψεκασμού



Σφαιρική βαλβίδα 3/8"

Αριθμός αντικειμένου: CMC-05177

Για τη μετάβαση από τη λειτουργία αντίστροφης έκπλυσης στη
λειτουργία σήμανσης.



Λάστιχο βαφής μήκους 10 μέτρων

Αριθμός αντικειμένου: CMC-10H



Ακροφύσιο airless για επιφανειακή σήμανση 219

Αριθμός αντικειμένου: CMC-200-219



Ακροφύσιο airless για σήμανση γραμμών 319

Αριθμός αντικειμένου: CMC-202-319



Αριθμός αντικειμένου: CMC-AR30PRO-02-006

Φλάντζα για τη στερέωση του μπροστινού τροχού.



Μπουκάλι με 250 ml λάδι αντλίας

Αριθμός αντικειμένου: CMC-BIO46

Fluido Bio 46

Κατάλληλο για εμβολοφόρες αντλίες CMC.

Το ειδικό λάδι αποτρέπει την πρόωρη φθορά της αντλίας.



Αριθμός αντικειμένου: CMC-C94-009



Επέκταση ακροφυσίου 45 cm

Αριθμός αντικειμένου: CMC-C94-017

Επέκταση ακροφυσίου μήκους 45 cm για εύκολη εφαρμογή σε επιφάνειες ή ακόμα και σε σύμβολα.



Χειροκίνητο πιστόλι airless κοντό - Μοντέλο C94

Αριθμός αντικειμένου: CMC-C94N

Αεροβόλο πιστόλι C94 κοντό.

Σύνδεση: 1/4 ίντσας

Χωρίς προστατευτικό χειρός, Χωρίς υποδοχή ακροφυσίου, Χωρίς ακροφύσιο airless



Καρφίτσα ασφάλισης για δείκτη

Αριθμός αντικειμένου: CMC-CDK90-01-007

Κατάλληλο για μηχανή σήμανσης CMC

Συμπεριλαμβάνεται πείρος



Κιτ μετατροπής κύριας βαλβίδας 3/8 ΙΝΤΣΩΝ

Αριθμός αντικειμένου: CMC-KIT00018

Κιτ μετατροπής σφαιρικής βαλβίδας σε νέα κύρια βαλβίδα.

Αποτελείται από:

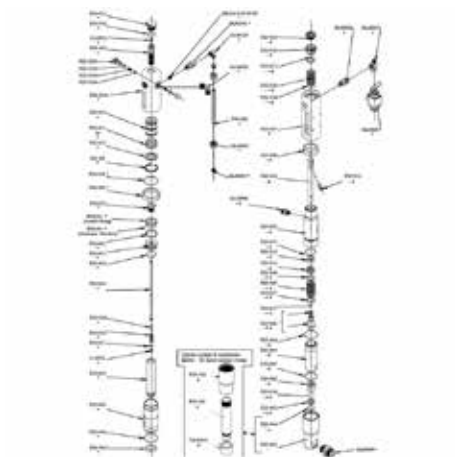
- VS38-000 κύρια βαλβίδα
- περιστρεφόμενο εξάρτημα με σωλήνα επιστροφής (με μεταλλικό άκρο)
- T-προσαρμογή για το μανόμετρο



Αντλία χωρίς αέρα CMC P20

Αριθμός αντικειμένου: CMC-P20

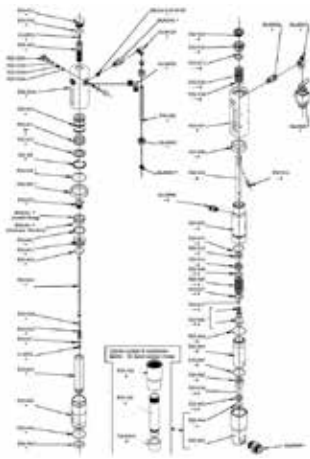
Κατάλληλο για την αντλία airless P20 της CMC.



Κάθισμα με σφαιρική έδρα \varnothing 25 για P20

Αριθμός αντικειμένου: CMC-P20-002

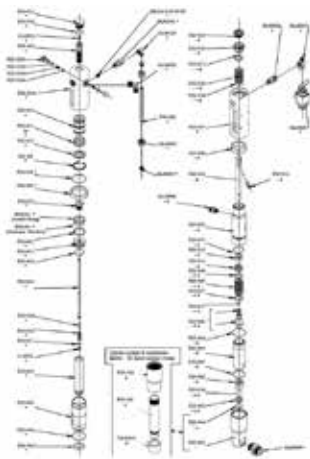
Κατάλληλο για την αντλία airless P20 της CMC.



κλωβός σφαίρας \varnothing 25

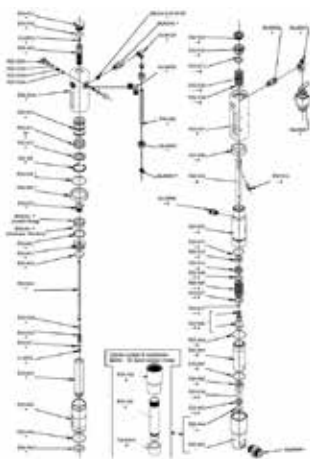
Αριθμός αντικειμένου: CMC-P20-003

Κατάλληλο για την αντλία airless P20 της CMC.



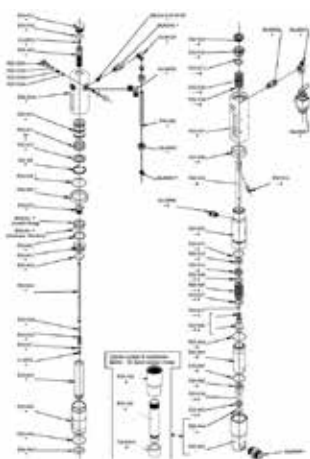
Αριθμός αντικειμένου: CMC-P20-019

Κατάλληλο για την αντλία airless P20 της CMC.



Αριθμός αντικειμένου: CMC-P20-033

Κατάλληλο για την αντλία airless P20 της CMC.



Μπάλα

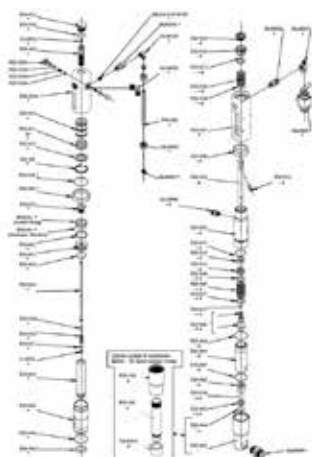
Αριθμός αντικειμένου: CMC-P20-034

Κατάλληλο για την αντλία airless P20 της CMC.



Συσκευασία για αντλία airless P20

Αριθμός αντικειμένου: CMC-P20-039

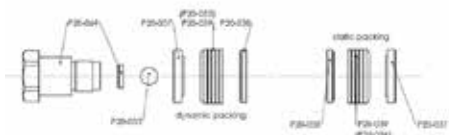


Αριθμός αντικειμένου: CMC-P20-044

Κατάλληλο για την αντλία airless P20 της CMC.

Σετ φλάντζας χρώμα φλάντζας

Αριθμός αντικειμένου: CMC-P20-092



Kein Bild verfügbar!

Bitte beachten Sie die
Dokumente unter
Downloads / Pdf Docs

No picture available!

Please have a look for the
documents you will find under
Downloads / Pdf Docs

Φίλτρο υδραυλικού λαδιού για AR 30

Αριθμός αντικειμένου: CMC-P21-015



Πλαστική εργαλειοθήκη

Αριθμός αντικειμένου: CMC-PI00004

Κιβώτιο εργαλείων από πλαστικό

κατάλληλο για μηχανές σήμανσης CMC.



Πλαστική λαβή

Αριθμός αντικειμένου: CMC-PL00007

κατάλληλο για μηχανή σήμανσης CMC



Μανόμετρο 400 bar

Αριθμός αντικειμένου: CMC-PN00211

Μανόμετρο με μέγιστη ένδειξη πίεσης 400 bar.



Καλώδιο για απελευθέρωση όπλου 2.500 mm

Αριθμός αντικειμένου: CMC-SU00021

Μήκος: 2.500 mm

Κατάλληλο για AR30E, AR30Pro, AR30 2C



| Code/Teil | Bezeichnung | Bezeichnung |
|-----------|---|---|
| 10 | UNIT FOR MARKING LAMINA ELEMENTS OF SYSTEM SU001 | MARKER FOR MARKING LAMINA ELEMENTS OF THE UNIT |
| 11 | PLATE FOR MARKING | MARKING PLATE |
| 12 | MARKING | MARKING |
| 13 | MARKING | MARKING |
| 14 | MARKING | MARKING |
| 15 | MARKING | MARKING |
| 16 | MARKING | MARKING |
| 17 | MARKING | MARKING |
| 18 | MARKING | MARKING |
| 19 | MARKING | MARKING |
| 20 | MARKING | MARKING |
| 21 | MARKING | MARKING |
| 22 | MARKING | MARKING |
| 23 | MARKING | MARKING |
| 24 | MARKING | MARKING |

Μονάδα σήμανσης με τροχό

Αριθμός αντικειμένου: CMC-SU00030

Μονάδα μαρκαδόρου με πλαστικό τροχό - για να διατηρείται η απόσταση μεταξύ του πιστολιού βαφής και του υποστρώματος πάντα στο ίδιο επίπεδο.



Θήκη καλωδίου για απελευθέρωση όπλου για καλώδιο SU00021

Αριθμός αντικειμένου: CMC-SU00132

Μήκος: 2.500 mm

Κατάλληλο για AR30E, AR30Pro, AR30 2C

Μοχλός για την ενεργοποίηση του πιστολιού βαφής ή του περιστρεφόμενου τροχού

Αριθμός αντικειμένου: CMC-SU00156

κατάλληλο για τη σειρά AR 30 Pro



Εύκαμπτος σωλήνας αναρρόφησης

Αριθμός αντικειμένου: CMC-TV1ASPAR30

Εύκαμπτος σωλήνας αναρρόφησης για τη σειρά AR 30 με αντλίες διαφράγματος.



Σωλήνας βαφής υψηλής πίεσης 1/4" 10 μέτρα

Αριθμός αντικειμένου: CMC-TVAPR1/410MT

Σωλήνας βαφής υψηλής πίεσης

Μήκος: 10 μέτρα

Σύνδεση: 4 ιντσών



Εύκαμπτος σωλήνας κυκλοφορίας

Αριθμός αντικειμένου: CMC-TVAPR1/41100I

Εύκαμπτος σωλήνας κυκλοφορίας υψηλής πίεσης κατάλληλος για τη νέα βαλβίδα αλλαγής VS38-000



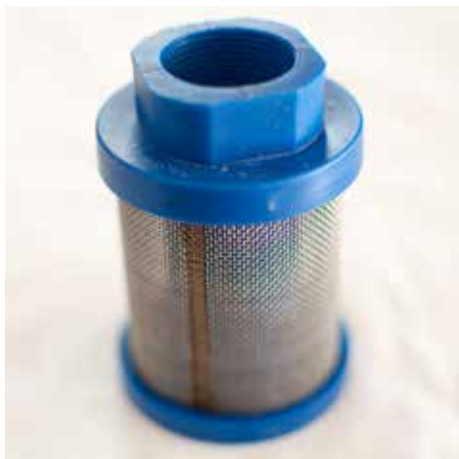
Έγχρωμο φίλτρο υψηλής πίεσης 60 ματιών

Αριθμός αντικειμένου: CMC-VE00062

κατάλληλο για μηχανή σήμανσης CMC

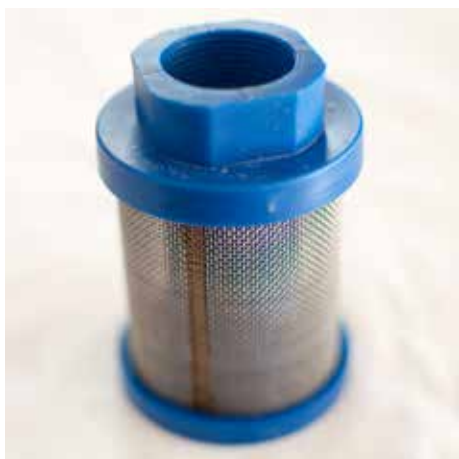
Μήκος: 145 mm

διάμετρος 25 mm



Αριθμός αντικειμένου: CMC-VE00064

Κατάλληλο για μηχανές CMC.



Αριθμός αντικειμένου: CMC-VE00064

Κατάλληλο για μηχανές CMC.



Σύντομο φίλτρο αναρρόφησης

Αριθμός αντικειμένου: CMC-VE00067



Έγχρωμο φίλτρο υψηλής πίεσης 30 ματιών

Αριθμός αντικειμένου: CMC-VE00110

κατάλληλο για μηχανή σήμανσης CMC

Μήκος: 145 mm

Διάμετρος: 145 mm: Διάμετρος: 25 mm



Κύρια βαλβίδα 3/8 ιντσών

Αριθμός αντικειμένου: CMC-VS38-000

Για τη μετάβαση από την αντίστροφη πλύση στο πιστόλι.

Κατάλληλο για τη σειρά CMC AR 30.



Ακροφύσιο airless για επιφανειακή σήμανση 219

Αριθμός αντικειμένου: CMC-200-219



Υποδοχή ακροφυσίου για ακροφύσιο airless

Αριθμός αντικειμένου: CMC-200-998



Ακροφύσιο airless για σήμανση γραμμών 319

Αριθμός αντικειμένου: CMC-202-319



Αριθμός αντικειμένου: CMC-2PAR30

Δεύτερο χειροκίνητο πιστόλι airless με ανάρτηση, σωλήνα και



Μπουκάλι με 250 ml λάδι αντλίας

Αριθμός αντικειμένου: CMC-BIO46

Fluido Bio 46

Κατάλληλο για εμβολοφόρες αντλίες CMC.

Το ειδικό λάδι αποτρέπει την πρόωρη φθορά της αντλίας.



Χειροκίνητο πιστόλι C94 με σωλήνα 10 μέτρων

Αριθμός αντικειμένου: CMC-C94+10H

Για να είναι επίσης σε θέση να εκτελεί σήμανση περιοχών σε μεγαλύτερες αποστάσεις.



Επέκταση ακροφυσίου 45 cm

Αριθμός αντικειμένου: CMC-C94-017

Επέκταση ακροφυσίου μήκους 45 cm για εύκολη εφαρμογή σε επιφάνειες ή ακόμα και σε σύμβολα.



Δοχείο για χρώματα σήμανσης με

Αριθμός αντικειμένου: CMC-CONTINOX30C

Δοχείο βαφής από ανοξείδωτο ατσάλι με καπάκι που ταιριάζει με τη σειρά AR 30.

Διάμετρος: Διάμετρος: 33 cm

Ύψος: 33 cm: 40 εκ.

Χωρητικότητα: 1,5 εκ: 30 λίτρα περίπου

Kein Bild verfügbar!

Bitte beachten Sie die
Dokumente unter
Downloads / Pdf Docs

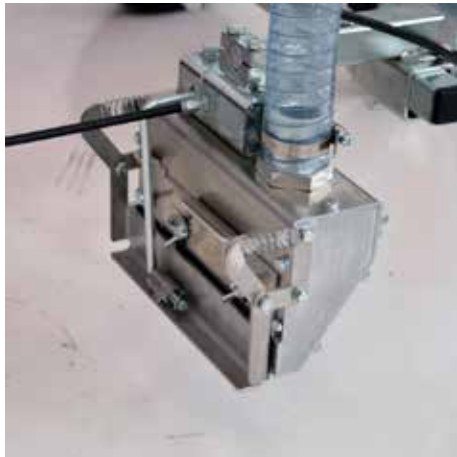
No picture available!

Please have a look for the
documents you will find under
Downloads / Pdf Docs

Χάντρες από γυαλί διπλής βαρύτητας 2 x 15 cm

Αριθμός αντικειμένου: CMC-DISPERLAR30-1515

Διπλό βαρύτητας διανομέας γυάλινων σφαιριδίων για τις χειροκίνητες μηχανές σήμανσης της CMC.



Γυάλινο σφαιριστήριο βαρύτητας 15 cm

Αριθμός αντικειμένου: CMC-DISPERLAR30-20

Διανομέας γυάλινων σφαιριδίων βαρύτητας για τις χειροκίνητες μηχανές σήμανσης της CMC.



Γυάλινο σφαιριστήριο βαρύτητας 30 cm

Αριθμός αντικειμένου: CMC-DISPERLAR30-30

Διανομέας γυάλινων σφαιριδίων βαρύτητας για τις χειροκίνητες μηχανές σήμανσης της CMC.



Σύστημα γυάλινων χαντρών με κωνικό αναδευτήρα γυάλινων χαντρών

Αριθμός αντικειμένου: CMC-DISPERLAR30-CON

Σύστημα διασποράς γυάλινων σφαιριδίων βαρύτητας με ειδικό σύστημα εξόδου.

Αυτό αποτρέπει το φύσημα των αντανακλαστικών γυάλινων σφαιριδίων μέσω της ποδιάς και έτσι μειώνεται η ποσότητα του χρησιμοποιούμενου υλικού.



Πλαστική δεξαμενή βαφής 50 λίτρων

Αριθμός αντικειμένου: CMC-KITCONT50

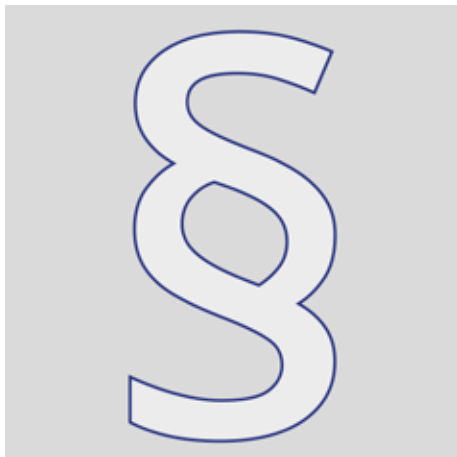


Μονάδα σήμανσης με τροχό

Αριθμός αντικειμένου: CMC-SU00030

Μονάδα μαρκαστή με πλαστικό τροχό - για να διατηρείται η απόσταση μεταξύ του πιστολιού βαφής και του υποστρώματος πάντα στο ίδιο επίπεδο.

| Code-Teil | Bezeichnung | Abkürzung |
|-----------|--------------|-----------|
| 01 | 2000 PPS-KIT | PPS-KIT |
| 02 | 2000 PPS-KIT | PPS-KIT |
| 03 | 2000 PPS-KIT | PPS-KIT |
| 04 | 2000 PPS-KIT | PPS-KIT |
| 05 | 2000 PPS-KIT | PPS-KIT |
| 06 | 2000 PPS-KIT | PPS-KIT |
| 07 | 2000 PPS-KIT | PPS-KIT |
| 08 | 2000 PPS-KIT | PPS-KIT |
| 09 | 2000 PPS-KIT | PPS-KIT |
| 10 | 2000 PPS-KIT | PPS-KIT |
| 11 | 2000 PPS-KIT | PPS-KIT |
| 12 | 2000 PPS-KIT | PPS-KIT |
| 13 | 2000 PPS-KIT | PPS-KIT |
| 14 | 2000 PPS-KIT | PPS-KIT |
| 15 | 2000 PPS-KIT | PPS-KIT |
| 16 | 2000 PPS-KIT | PPS-KIT |
| 17 | 2000 PPS-KIT | PPS-KIT |
| 18 | 2000 PPS-KIT | PPS-KIT |
| 19 | 2000 PPS-KIT | PPS-KIT |
| 20 | 2000 PPS-KIT | PPS-KIT |
| 21 | 2000 PPS-KIT | PPS-KIT |
| 22 | 2000 PPS-KIT | PPS-KIT |
| 23 | 2000 PPS-KIT | PPS-KIT |
| 24 | 2000 PPS-KIT | PPS-KIT |



Πρόσθετες πληροφορίες

Αριθμός αντικειμένου: zz_§

Οι τιμές που αναφέρονται ισχύουν για 2 μήνες από την ημερομηνία έκδοσης.

Οι τιμές είναι καθαρές τιμές. Παράδοση εκ του εργοστασίου (Incoterms - EXW)

Δεν αναλαμβάνουμε καμία ευθύνη για την επικαιρότητα, την ορθότητα και την πληρότητα των πληροφοριών.

Ισχύουν οι γενικοί μας όροι και προϋποθέσεις!

https://shop.stramat.com/data/dokumente/AGB_de.pdf