

CMC AR 30 Pro-H - Airless útburkolat-jelölő gép 5,9 L/ min membránszivattyúval, Honda motorral



Cikkszám:

CMC-MTLAR30PRO-H

Hosszúság:

162 cm

Szélesség:

65 cm

Magasság:

100 cm

Súly:

110 kg

Létrehozta 24.02.2025



Leírás

Egyszerű, könnyű és egyszerű kézi vezetésű útburkolati jelzőgép a professzionális vagy önkormányzati szektorban végzett kisebb jelölésekhez! Membránszivattyúval felszerelve.

Benzinmotorral:

- Honda
- Teljesítmény: 6 LE
- Kézi indító

Néhány perc alatt gyorsan lecserélheti a benzinmotort a megfelelő villanymotorra. (Kérjük, vegye figyelembe a következő cikkeket)

Kézi gép:

Lehetőség van az AR 30 Pro felszerelésére HMC vagy HMC-C, a hidraulikus hajtókocsikkal is. (Lásd a következő cikkeket)

Állófék:

a hátsó keréken

Állítható első kerék,

Leírás

a szűk sugarak jelölésére. Munka közben a kormányon lévő karral rögzíthető vagy oldható. A kormányzás keménysége külön szabályozóval állítható.

Teleszkópos napellenző:

A könnyű kezdeti jelöléshez vagy a meglévő vonalak pontos újramegjelöléséhez.

Fogantyú:

Állítható magasságú.

Tartó a festékes vödör számára:

(átmérő max. 32 cm)

Levegő nélküli membránzivattyú:

- üzemi nyomás: max. 210 bar
- max. térfogatáram 5,9 l / perc

Kivehető festékpisztoly:

Ez kézi pisztolyként használható stencilezéshez vagy felületjelöléshez, vagy a kioldó fogantyú segítségével pisztolyként vonalakhoz. Szabványos fúvóka 10-20 cm-es vonalhoz. (A vonalszélesség 5 cm és 30 cm között változhat a fúvóka cseréjével és/vagy a pisztoly magasságának beállításával).

Kerekes jelölő:

A festékpisztoly és az úttest közötti távolság azonos szinten tartásához. (Opcionális)

MAX. VONALSZÉLESSÉG:

- 50 cm (Csak a megfelelő tartozékokkal lehetséges).

Alkalmazási területek:

- Talajjelzések belvárosi/községi területeken.
- Szimbólumok vagy területek, például biztonsági utak jelölése.
- Parkolóhelyek jelölése
- bevásárló piacok
- szállítmányozási területek
- raktározási területek
- Kibocsátás nélküli jelölési munkák villanymotorral (opcionális)



Festékszűrő pisztolybetét 100 mesh (sárga)

Cikkszám: BER-2004

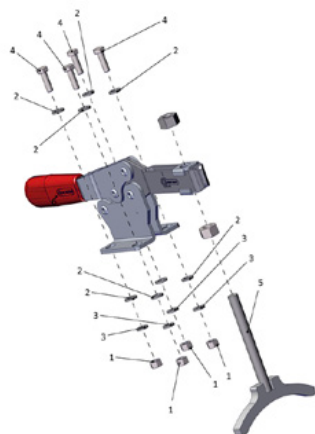
Festékszóró pisztoly 100-as szűrő (sárga).
A festékszóró pisztolyban lévő jelölőfesték szűrésére.
Ideális poliuretán festékekhez.



Festékszűrő pisztolybetét 50 mesh (fehér)

Cikkszám: BER-FM2002

Festékszóró pisztoly betétes szűrő 50 Mesh (fehér)
A jelölőfesték szűréséhez a festékszóró pisztolyban.



A rögzítőfék teljes

Cikkszám: CMC -KIT00047

Az AR sorozathoz és a HMC hajtókocsihoz.



Golyóscsap 3/8"

Cikkszám: CMC-00085

A visszamosó funkcióról a jelölő funkcióra való átkapcsoláshoz.



Fúvókatartó airless fúvókához 11/16 " (17,4 mm) airless fúvókákhoz

Cikkszám: CMC-289391

Fúvóka tartó 11/16 " (17,4 mm) airless fúvókákhoz



Airless fúvóka felületi jelölésekhez 219

Cikkszám: CMC-662-219

TITAN airless fúvóka felületek, szimbólumok stb. jelölésére.

Permetezési szög: 20 fok

Furat: 0,019 hüvelyk



Airless fúvóka felületi jelölésekhez 421

Cikkszám: CMC-662-421

TITAN airless fúvóka felületek, szimbólumok stb. jelölésére.

Permetezési szög: 40 fok

Furat: 0,021 hüvelyk



Airless fúvóka felületi jelölésekhez 423

Cikkszám: CMC-662-423

TITAN airless fúvóka felületek, szimbólumok stb. jelölésére.

Permetezési szög: 40 fok

Furat: 0,023 hüvelyk



Airless fúvóka felületi jelölésekhez 519

Cikkszám: CMC-662-519

TITAN airless fúvóka felületek, szimbólumok stb. jelölésére.

Permetezési szög: 50 fok

Furat: 0,019 hüvelyk



Airless fúvóka felületi jelölésekhez 521

Cikkszám: CMC-662-521

TITAN airless fúvóka felületek, szimbólumok stb. jelölésére.

Permetezési szög: 50 fok

Furat: 0,021 hüvelyk



Airless fúvóka vonaljelöléshez 213

Cikkszám: CMC-697-213

TITAN airless fúvóka éles vonalak jelölésére.

Permetezési szög: 20 fok

Furat: 0,013 hüvelyk



Airless fúvóka vonaljelöléshez 215

Cikkszám: CMC-697-215

TITAN airless fúvóka éles vonalak jelölésére.

Permetezési szög: 20 fok

Furat: 0,015 hüvelyk



Airless fúvóka vonaljelöléshez 217

Cikkszám: CMC-697-217

TITAN airless fúvóka éles vonalak jelölésére.

Permetezési szög: 20 fok

Furat: 0,017 hüvelyk



Airless fúvóka vonaljelöléshez 419

Cikkszám: CMC-697-419

TITAN airless fúvóka éles vonalak jelölésére.

Permetezési szög: 40 fok

Furat: 0,019 hüvelyk



Airless fúvóka vonaljelöléshez 421

Cikkszám: CMC-697-421

Titánium airless fúvóka éles vonalak jelölésére.

Permetezési szög: 40 fok

Furat: 0,021 hüvelyk



Airless fúvóka vonaljelöléshez 423

Cikkszám: CMC-697-423

TITAN airless fúvóka éles vonalak jelölésére.

Permetezési szög: 40 fok

Furat: 0,023 hüvelyk



Airless fúvóka vonaljelöléshez 621

Cikkszám: CMC-697-621

TITAN airless fúvóka éles vonalak jelölésére.

Permetezési szög: 60 fok

Furat: 0,021 hüvelyk



Airless fúvóka vonaljelöléshez 627

Cikkszám: CMC-697-627

TITAN airless fúvóka éles vonalak jelölésére.

Permetezési szög: 60 fok

Furat: 0,027 hüvelyk



Airless fúvóka vonaljelöléshez 631

Cikkszám: CMC-697-631

TITAN airless fúvóka éles vonalak jelölésére.

Permetezési szög: 60 fok

Furat: 0,031 hüvelyk

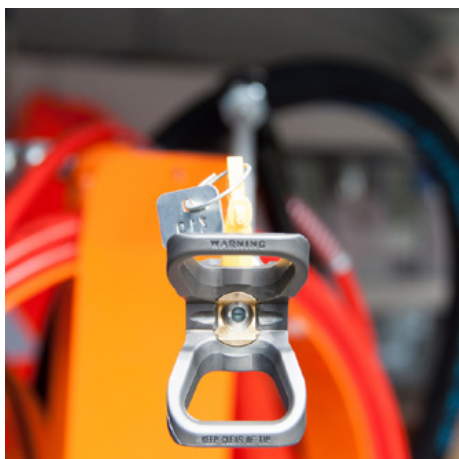


Karima

Cikkszám: CMC-AR30PRO-02-006

Karima az első kerék rögzítéséhez.

Alkalmas az AR 30 Pro modellekhez.



Fúvóka meghosszabbítás 45 cm

Cikkszám: CMC-C94-017

45 cm hosszú fúvókahosszabbítás a felületek vagy akár szimbólumok könnyű felviteléhez.



Fúvóka meghosszabbítás 60 cm

Cikkszám: CMC-C94-018

60 cm hosszú fúvókahosszabbítás a felületek vagy akár szimbólumok könnyű felviteléhez.



CMC C 94 N modell - rövid kézi airless pisztoly

Cikkszám: CMC-C94N

Airless pisztoly C94 rövid.

Csatlakozás: 1/4 hüvelyk

Kézzvédő nélkül, Fúvókatartó nélkül, Airless fúvóka nélkül



Rögzítő csap a jelölőhöz

Cikkszám: CMC-CDK90-01-007

Alkalmas CMC jelölőgéphez

Csapszeg mellékelve



Antipulzációs tömlő AR 30 Pro kerek alvással ellátott AR 30 Pro-hoz

Cikkszám: CMC-EXIT2100

Hossza = 2,100 mm

F 3/8 - F 3/8

AR 30 Pro-hoz kerek alvással



Anti-pulzációs tömlő

Cikkszám: CMC-EXIT2400

Hossza = 2,400 mm

F 3/8

F90 3/8

AR 30 Pro esetében



Anti-Pulzációs tömlő az AR 30 Pro 2017-hez

Cikkszám: CMC-EXIT2550

Hossza = 2,550 mm

F-F

A pulzációs tömlőt fekete pántokkal összetartó készülékhez.



Átalakító készlet főszelep 3/8 hüvelyk

Cikkszám: CMC-KIT00018

Átalakító készlet golyóscsap új főszelephez.

Tartalmazza a következőket:

- VS38-000 főszelep
- forgatható szerelvény visszatérő tömlővel (fémvéggel)
- T-szerelvény a manomenterhez



Réz tömítőgyűrű 1/2 " 21 x 27 x 1,5)

Cikkszám: CMC-OL00190



Réz tömítőgyűrű 3/8 " (17 x 23 x 1,5)

Cikkszám: CMC-OL00191



Csatlakozó DIR M 1/4 - F GIR 3/8

Cikkszám: CMC-P00-027



Szívószelep teljes

Cikkszám: CMC-P01-000

Teljes szívószelep az AR 30-as sorozathoz membránszivattyúval.



Nyomákszabályozó szelep teljes

Cikkszám: CMC-P02-000

Nyomákszabályozó szelep az AR 30 membránszivattyú sorozathoz!



Golyóscsap teljes (visszacsapó szelep)

Cikkszám: CMC-P03-000

Golyóscsap AR 30 Pro sorozathoz membránszivattyúval.



Membrán tartó

Cikkszám: CMC-P05-009

Előre összeszerelve a membránnal együtt. CMC membránszivattyúkhöz.



Előre összeszerelt membrán az AR 30 Pro-hoz

Cikkszám: CMC-P05-016

Előre összeszerelt membrán az AR 30 szivattyúkhöz. Ezen kívül a membránhoz szükséges a konzol is.



Műanyag szerszámoszláda

Cikkszám: CMC-PI00004

Műanyagból készült szerszámoszláda

CMC jelölőgépekhez alkalmas.



Műanyag fogantyú

Cikkszám: CMC-PL0007

alkalmas CMC jelölőgéphez



Nyomásmérő 400 bar

Cikkszám: CMC-PN00211

Nyomásmérő 400 bar maximális nyomáskijelzéssel.



Pneumatikus kerék (első kerék) 8/3.00X4

Cikkszám: CMC-RU00058

Első kerék az AR 30-as sorozathoz, felnivel.

A gumikerék ideálisan kiegyenlíti az enyhe egyenetlenségeket.

Méret: 8/3.00X4



Kábel a fegyver kioldásához 2.200 mm

Cikkszám: CMC-SU00016

Hossz: 2,200 mm

Alkalmas AR30E, AR30Pro, AR30 2C modellekhez



Kábel a fegyver kioldásához 2.500 mm

Cikkszám: CMC-SU00021

Hossz: 2,500 mm

Alkalmas AR30E, AR30Pro, AR30 2C modellekhez

Fogantyú műanyag részel



Jelzőegység kerékekkel

Cikkszám: CMC-SU00030

Jelzőegység műanyag kerékekkel - a festékpisztoly és az aljzat közötti távolság mindig azonos szinten tartásához.

| Code - Code | Description | Description |
|-------------|----------------------------|--------------------------------|
| 14 | VITE PISZTOLY GAZTÉR | SCREEN TO RELOAD & PROTECT GUN |
| 15 | ELEMENTO DE ASISTO PISTOLA | REDUCTION SAUCE OF THE FRONT |
| 16 | FORNARABRIBO | FORNARABRIBO |
| 17 | BRZCO ABRIBO | FRONT BRICE |
| 18 | BRZCO BRIBO | FRONT BRICE |
| 19 | BRIBO | FRONT BRICE |
| 20 | BRIBO | FRONT BRICE |
| 21 | BRIBO | FRONT BRICE |
| 22 | BRIBO | FRONT BRICE |
| 23 | BRIBO | FRONT BRICE |
| 24 | BRIBO | FRONT BRICE |



Kábelhüvely a pisztoly kioldásához SU00021 kábelhez

Cikkszám: CMC-SU00132

Hossz: 2,500 mm

Alkalmas AR30E, AR30Pro, AR30 2C modellekhez

Kar a festékszóró pisztoly vagy a forgó kerék indításához



Cikkszám: CMC-SU00156
alkalmas AR 30 Pro sorozathoz

Szívótömlő



Cikkszám: CMC-TV1ASPAR30
Szívótömlő az AR 30-as sorozatú membránszivattyúkhöz.

Szívótömlő függőleges membránszivattyúhoz

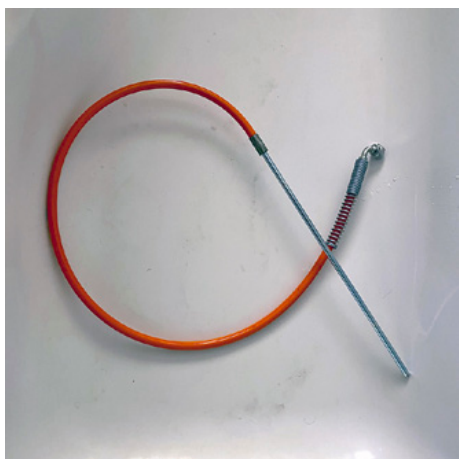


Cikkszám: CMC-TV1ASPAR30-V
Szívótömlő az AR 30 sorozathoz függőleges membránszivattyúval.

Nagynyomású festéktömlő 1/4" 10 méter



Cikkszám: CMC-TVAPR1/410MT
Nagynyomású festéktömlő
Hosszúság: Hosszúság: 10 méter
Csatlakozás: csatlakozó: 1/4 hüvelyk



Keringtető tömlő

Cikkszám: CMC-TVAPR1/41100I

Nagynyomású keringető tömlő, amely alkalmas új VS38-000 váltószelep



Nagynyomású festéktömlő 1/4" 15 méter hosszú

Cikkszám: CMC-TVAPR1/415MT

Nagynyomású festéktömlő

Hosszúság: Hosszúság: 15 méter

Csatlakozás: csatlakozó: 1/4 hüvelyk



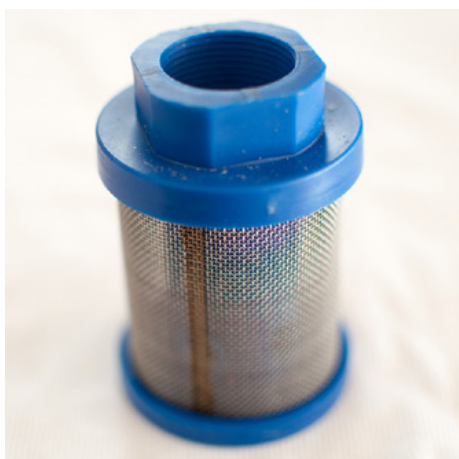
Nagynyomású színes szűrő 60 mesh

Cikkszám: CMC-VE00062

alkalmas CMC jelölőgéphez

Hosszúság: Méret: 145 mm

átmérő: 25 mm



Szívószűrő K1000 kék

Cikkszám: CMC-VE00064

Alkalmas CMC gépekhez.



Szívótömlő és keringető tömlő készlet

Cikkszám: CMC-VE00081

Alkalmas AR 30 Pro sorozatú membránszivattyúkhöz.



Nagynyomású színes szűrő 30 mesh

Cikkszám: CMC-VE00110

alkalmas CMC jelölőgéphez

Hosszúság: Méret: 145 mm

Átmérő: 145 mm: 25 mm



Főszelep 3/8 hüvelyk

Cikkszám: CMC-VS38-000

Visszamosásról a pisztolyra való átkapcsoláshoz.

Alkalmas a CMC AR 30 sorozathoz.



RMCD - 28 x 1,5 mm-es - 60-as szemű beszívószűrő

Cikkszám: RMCD-22906

Szívószűrő 28 x 1,5 IG 60 Mesh

Szívószűrő rövid. Megerősített változat.



Fúvókatartó airless fúvókához 1 1/16 " (17,4 mm) airless fúvókákhoz

Cikkszám: CMC-289391

Fúvóka tartó 1 1/16 " (17,4 mm) airless fúvókákhoz



Második kézi airless pisztoly

Cikkszám: CMC-2PAR30

Második kézi airless pisztoly felfüggesztéssel, tömlővel és kábelkioldóval.



Airless fúvóka felületi jelölésekhez 219

Cikkszám: CMC-662-219

TITAN airless fúvóka felületek, szimbólumok stb. jelölésére.

Permetezési szög: 20 fok

Furat: 0,019 hüvelyk



Airless fúvóka felületi jelölésekhez 421

Cikkszám: CMC-662-421

TITAN airless fúvóka felületek, szimbólumok stb. jelölésére.

Permetezési szög: 40 fok

Furat: 0,021 hüvelyk



Airless fúvóka felületi jelölésekhez 423

Cikkszám: CMC-662-423

TITAN airless fúvóka felületek, szimbólumok stb. jelölésére.

Permetezési szög: 40 fok

Furat: 0,023 hüvelyk



Airless fúvóka felületi jelölésekhez 519

Cikkszám: CMC-662-519

TITAN airless fúvóka felületek, szimbólumok stb. jelölésére.

Permetezési szög: 50 fok

Furat: 0,019 hüvelyk



Airless fúvóka felületi jelölésekhez 521

Cikkszám: CMC-662-521

TITAN airless fúvóka felületek, szimbólumok stb. jelölésére.

Permetezési szög: 50 fok

Furat: 0,021 hüvelyk



Airless fúvóka vonaljelöléshez 213

Cikkszám: CMC-697-213

TITAN airless fúvóka éles vonalak jelölésére.

Permetezési szög: 20 fok

Furat: 0,013 hüvelyk



Airless fúvóka vonaljelöléshez 215

Cikkszám: CMC-697-215

TITAN airless fúvóka éles vonalak jelölésére.

Permetezési szög: 20 fok

Furat: 0,015 hüvelyk



Airless fúvóka vonaljelöléshez 217

Cikkszám: CMC-697-217

TITAN airless fúvóka éles vonalak jelölésére.

Permetezési szög: 20 fok

Furat: 0,017 hüvelyk



Airless fúvóka vonaljelöléshez 419

Cikkszám: CMC-697-419

TITAN airless fúvóka éles vonalak jelölésére.

Permetezési szög: 40 fok

Furat: 0,019 hüvelyk



Airless fúvóka vonaljelöléshez 421

Cikkszám: CMC-697-421

Titánium airless fúvóka éles vonalak jelölésére.

Permetezési szög: 40 fok

Furat: 0,021 hüvelyk



Airless fúvóka vonaljelöléshez 423

Cikkszám: CMC-697-423

TITAN airless fúvóka éles vonalak jelölésére.

Permetezési szög: 40 fok

Furat: 0,023 hüvelyk



Airless fúvóka vonaljelöléshez 621

Cikkszám: CMC-697-621

TITAN airless fúvóka éles vonalak jelölésére.

Permetezési szög: 60 fok

Furat: 0,021 hüvelyk



Airless fúvóka vonaljelöléshez 627

Cikkszám: CMC-697-627

TITAN airless fúvóka éles vonalak jelölésére.

Permetezési szög: 60 fok

Furat: 0,027 hüvelyk



Airless fúvóka vonaljelöléshez 631

Cikkszám: CMC-697-631

TITAN airless fúvóka éles vonalak jelölésére.

Permetezési szög: 60 fok

Furat: 0,031 hüvelyk



HMC tartó az AR 30 PRO, AR 30 PRO-2C, L 40 és MAXX modellekhez

Cikkszám: CMC-AR30PRO-02-035

Tartókonzol pótkocsikapcsolóhoz.



CMC C 94 Kézi pisztoly 10 méteres tömlővel

Cikkszám: CMC-C94+10H

Annak érdekében, hogy nagyobb távolságokon is el lehessen végezni a területjelzéseket.



CMC C 94 kézi pisztoly fúvókahosszabbítóval és 10 méteres tömlővel

Cikkszám: CMC-C94+P+10H

Hogy nagyobb távolságokon is el lehessen végezni a területjelzéseket.

45 cm-es fúvókahosszabbítással együtt



Fúvóka meghosszabbítás 45 cm

Cikkszám: CMC-C94-017

45 cm hosszú fúvókahosszabbítás a felületek vagy akár szimbólumok könnyű felviteléhez.



Fúvóka meghosszabbítás 60 cm

Cikkszám: CMC-C94-018

60 cm hosszú fúvókahosszabbítás a felületek vagy akár szimbólumok könnyű felviteléhez.



Rozsdamentes acél fedelű tartály jelölőfestékekhez

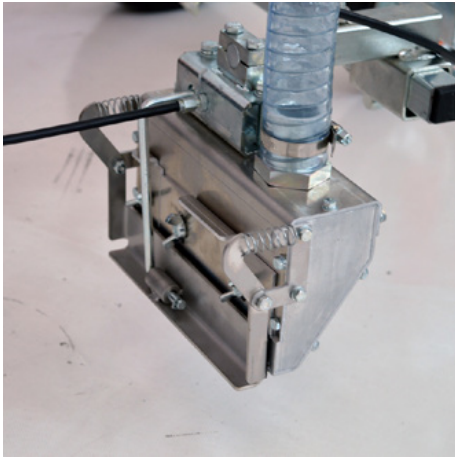
Cikkszám: CMC-CONTINOX30C

Rozsdamentes acél festéktartály fedéllel az AR 30-as sorozathoz illeszkedve.

Átmérő: 33 cm

Magasság: 40 cm

űrtartalom: 30 liter



Gravitációs üveggyöngy rázó 15 cm

Cikkszám: CMC-DISPERLAR30-20

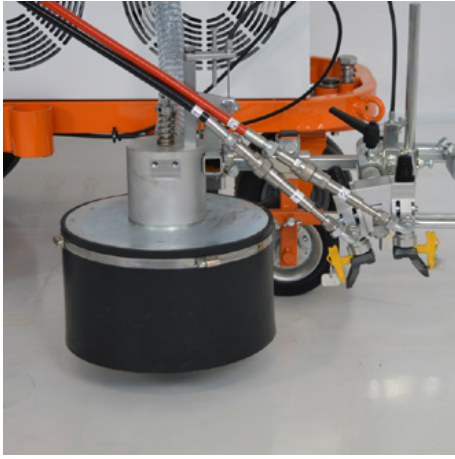
Gravitációs üveggyöngyszóró a CMC kézi jelölőgépekhez.
Maximális szórási szélesség: 15 cm



Gravitációs üveggyöngy rázó 30 cm

Cikkszám: CMC-DISPERLAR30-30

Gravitációs üveggyöngyszóró a CMC kézi jelölőgépekhez.
Maximális szórási szélesség: 30 cm



Üveggyöngy rendszer kúpos üveggyöngy keverővel

Cikkszám: CMC-DISPERLAR30-CON

Gravitációs üveggyöngyszóró rendszer speciális kivezető rendszerrel.

Ez megakadályozza, hogy a reflex üveggyöngyök elfújódjanak a kötényen keresztül, és így csökkenti a felhasznált anyag mennyiségét.



CMC - HMC Hajtókocsi hidraulikus meghajtással útburkolati jelzőgépekhez

Cikkszám: CMC-HMC-B

Növelje termelékenységét a CMC hidraulikus meghajtású HMC hajtókocsival. Ez a kézi útburkolat-jelölő gép mögé szerelhető fel vonóhoroggal.

Briggs and Stratton motorral.



Kit 5 literes tartály

Cikkszám: CMC-KIT00007

alkalmas AR 30 Pro-hoz



Elektromos motor AR 30 Pro / Elektromos padlójelölő géphez

Cikkszám: CMC-KITELAR30

Egyszerű és gyors átalakítás a belső égésű motorról a légmentes szivattyú elektromos meghajtására.

Teljesítmény: teljesítmény: 3 LE, egyfázisú

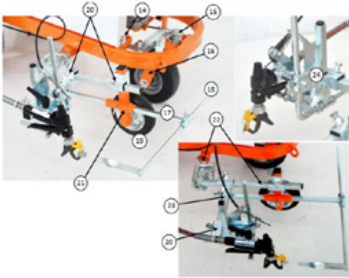
Szivattyú teljesítménye: 5,9 l/perc.



50 literes műanyag festéktartály

Cikkszám: CMC-PL00199

A jelölési munkák kibővített teljesítmény-készletéhez.
50 literes festéktartály a CMC jelölőgéphez.
Műanyagból készült fedéllel.



| Code - Code | Description | Description |
|-------------|-------------------------------------|--|
| 14 | UTILE PISAGGIO CANTIER | SCREW TO HELD IN PROTECTION |
| 15 | BRANCONI PER RUOTA DESTRA ANTERIORE | PROTECTIVE DEVICE OF THE RIGHT SIDE |
| 16 | FORNELLARIPRO | FORNELLARIPRO FRONT FORK |
| 17 | RUOTINO | RUOTINO FRONT FORK |
| 18 | RUOTINO | RUOTINO FRONT FORK |
| 19 | RUOTA SUPPORTO RUOTOLA | WHEEL OF THE OIL SUPPORT |
| 20 | STECCO LIA | CRUISE SPRING |
| 21 | AR30PRO-04 | SUPPORTO RUOTINO E RUOTOLA SUPPORT OF THE WHEEL AND OF THE FRONT |
| 22 | CSERRA-01-000 | CSERRA-01-000 COMPLETE SPECIAL SUPPORT |
| 23 | TRUSSO 2IN120 | SUPPORTO RUOTINO RUOTOLA SUPPORT OF THE OIL GROUP |
| 24 | GRUPPI | GRUPPI GROUP |

Jelzőegység kerékkal

Cikkszám: CMC-SU00030

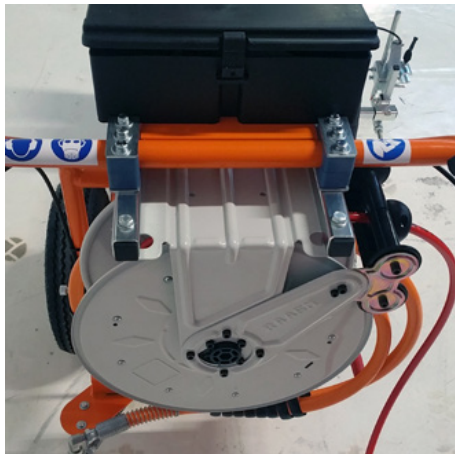
Jelzőegység műanyag kerékkal - a festékpisztoly és az aljzat közötti távolság mindig azonos szinten tartásához.



Felfüggesztés festékpisztolyhoz forgó kerékkal (Markeur)

Cikkszám: CMC-SU00220

Az egyenetlen felületek kiegyenlítésére. Forgó légkerékkal felszerelve, hogy tökéletes vonalakat rajzoljon még a kanyarokban is.



Tömlőtekercs airless készülékekhez

Cikkszám: CMC-VE00113

Tömlőtekercs airless útburkolat-jelölő gépekhez.
(tömlő nélkül)

10 méter 1/4 hüvelykes tömlő vagy 12 méter 3/8 hüvelykes tömlő tárolására alkalmas.

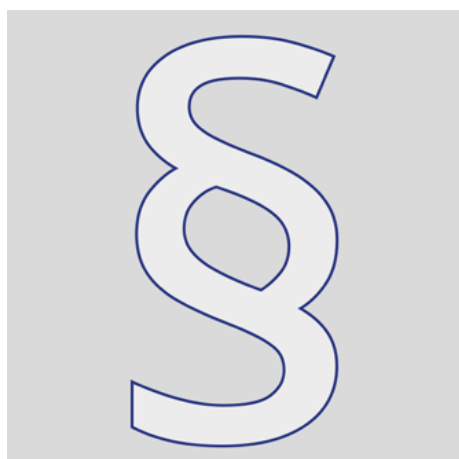


RMCD-LIGHT

Cikkszám: RMCD-Light

RMCD Light a vezérléshez:

- Sebesség
- színes nyomtatás
- A jelölési munka rögzítése színes kijelzővel



További információk

Cikkszám: STR_zz_§

A feltüntetett árak a kiadástól számított 2 hónapig érvényesek.

Az árak nettó árak. Szállítás gyárilag (Incoterm - EXW)

Az információk aktualitásáért, helyességéért és teljességéért nem vállalunk felelősséget.

Általános szerződési feltételeink érvényesek!

https://shop.stramat.com/data/dokumente/AGB_de.pdf