

CMC AR 30 Pro-H - Bezpowietrzna maszyna do znakowania dróg z pompą membranową 5,9 L/min z silni-



Numer artykułu:
CMC-MTLAR30PRO-H

Długość:
162 cm

Szerokość:
65 cm

Wysokość:
100 cm

Waga:
110 kg

Utworzono 24.02.2025



Opis

Prosta, lekka i nieskomplikowana ręczna maszyna do znakowania dróg do małych oznaczeń w sektorze profesjonalnym lub komunalnym! Wyposażona w pompę membranową.

Silnik benzynowy:

- Honda
- Moc 6 KM
- Ręczny rozrusznik

W ciągu kilku minut można szybko wymienić silnik benzynowy na odpowiedni silnik elektryczny. (Należy zwrócić uwagę na następujące artykuły)

Maszyna ręczna:

Możliwe jest również wyposażenie AR 30 Pro w HMC lub HMC-C, wózki z napędem hydraulicznym. (Patrz poniższe artykuły)

Hamulec postojowy:
na tylnym kole

Regulowane przednie koło,

Opis

do wyznaczania ciasnych promieni. Można go zablokować lub odblokować podczas pracy za pomocą dźwigni na kierownicy. Twardość kierownicy można regulować za pomocą oddzielnego regulatora.

Teleskopowy daszek:

Dla łatwego początkowego znakowania lub precyzyjnego ponownego znakowania istniejących linii.

Kierownica:

Posiada regulację wysokości.

Uchwyt na wiadro z farbą:

(średnica maks. 32 cm)

Bezpowietrzna pompa membranowa:

- maks. ciśnienie robocze 210 bar
- maks. przepływ 5,9 l/min

Zdejmowany pistolet do malowania:

Może być używany jako ręczny pistolet do szablonów lub znakowania powierzchni, lub jako pistolet do linii za pomocą uchwytu spustowego. Standardowa dysza dla linii 10-20 cm. (Szerokość linii może wynosić od 5 cm do 30 cm poprzez zmianę dyszy i/lub regulację wysokości pistoletu).

Marker z kółkiem:

Do utrzymywania jednakowej odległości między pistoletem malarskim a jezdnią. (Opcjonalnie)

MAKS. SZEROKOŚĆ LINII:

- 50 cm (możliwe tylko z pasującymi akcesoriami).

Obszary zastosowań:

- Oznakowanie podłoża w obszarach śródmiejskich/miejskich.
- Oznaczanie symboli lub obszarów, takich jak ścieżki bezpieczeństwa
- Oznaczenia parkingów
- rynki handlowe
- obszary spedycyjne
- obszary magazynowe
- Oznakowanie pracy bez emisji spalin za pomocą silnika elektrycznego (opcjonalnie)



Pistolety lakiernicze 100 filtr wtykowy siatkowy (żółty)

Numer artykułu: BER-2004

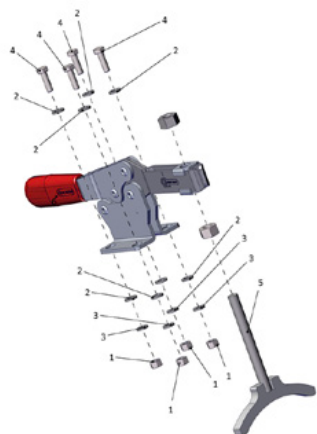
Filtr wtykowy do pistoletu lakierniczego 100 mesh (żółty).
Do filtrowania farby do znakowania w pistolecie natryskowym.
Idealny do farb poliuretanowych.



Pistolety lakiernicze 50 siatkowy filtr wtykowy (biały)

Numer artykułu: BER-FM2002

Filtr do pistoletu lakierniczego 50 mesh (biały)
Do filtrowania farby do znakowania w pistolecie natryskowym.



Hamulec postojowy kompletny

Numer artykułu: CMC -KIT00047

Dla serii AR i wózka napędowego HMC.



Zawór kulowy 3/8"

Numer artykułu: CMC-00085

Służy do przełączania z funkcji płukania wstecznego na funkcję znakowania.



Dysza bezpowietrzna do znakowania powierzchni 219

Numer artykułu: CMC-662-219

Dysza bezpowietrzna TITAN do znakowania powierzchni, symboli itp.

Kąt natrysku: 20 stopni



Dysza bezpowietrzna do znakowania powierzchni 421

Numer artykułu: CMC-662-421

Dysza bezpowietrzna TITAN do znakowania powierzchni, symboli itp.

Kąt natrysku: 40 stopni



Dysza bezpowietrzna do znakowania powierzchni 423

Numer artykułu: CMC-662-423

Dysza bezpowietrzna TITAN do znakowania powierzchni, symboli itp.

Kąt natrysku: 40 stopni



Dysza bezpowietrzna do znakowania powierzchni 519

Numer artykułu: CMC-662-519

Dysza bezpowietrzna TITAN do znakowania powierzchni, symboli itp.

Kąt natrysku: 50 stopni



Dysza bezpowietrzna do znakowania powierzchni 521

Numer artykułu: CMC-662-521

Dysza bezpowietrzna TITAN do znakowania powierzchni, symboli itp.

Kąt natrysku: 50 stopni



Dysza bezpowietrzna do znakowania linii 213

Numer artykułu: CMC-697-213

Dysza bezpowietrzna TITAN do znakowania ostrych linii.

Kąt natrysku: 20 stopni

Otwór: 0,013 cala



Dysza powietrzna do oznaczeń linii 215

Numer artykułu: CMC-697-215

Dysza bezpowietrzna TITAN do znakowania ostrych linii.

Kąt natrysku: 20 stopni

Otwór: 0,015 cala



Dysza powietrzna do oznaczania linii 217

Numer artykułu: CMC-697-217

Dysza bezpowietrzna TITAN do znakowania ostrych linii.

Kąt natrysku: 20 stopni

Otwór: 0,017 cala



Dysza powietrzna do oznaczania linii 419

Numer artykułu: CMC-697-419

Dysza bezpowietrzna TITAN do znakowania ostrych linii.

Kąt natrysku: 40 stopni

Otwór: 0,019 cala



Dysza powietrzna do oznaczania linii 421

Numer artykułu: CMC-697-421

Tytanowa dysza bezpowietrzna do znakowania ostrych linii.

Kąt natrysku: 40 stopni

Otwór: 0,021 cala



Dysza powietrzna do oznaczania linii 423

Numer artykułu: CMC-697-423

Dysza bezpowietrzna TITAN do znakowania ostrych linii.

Kąt natrysku: 40 stopni

Otwór: 0,023 cala



Dysza bezpowietrzna do znakowania linii 621

Numer artykułu: CMC-697-621

Dysza bezpowietrzna TITAN do znakowania ostrych linii.

Kąt natrysku: 60 stopni

Otwór: 0,021 cala



Dysza bezpowietrzna do znakowania linii 627

Numer artykułu: CMC-697-627

Dysza bezpowietrzna TITAN do znakowania ostrych linii.

Kąt natrysku: 60 stopni

Otwór: 0,027 cala



Dysza bezpowietrzna do znakowania linii 631

Numer artykułu: CMC-697-631

Dysza bezpowietrzna TITAN do znakowania ostrych linii.

Kąt natrysku: 60 stopni

Otwór: 0,031 cala



Kołnierz

Numer artykułu: CMC-AR30PRO-02-006

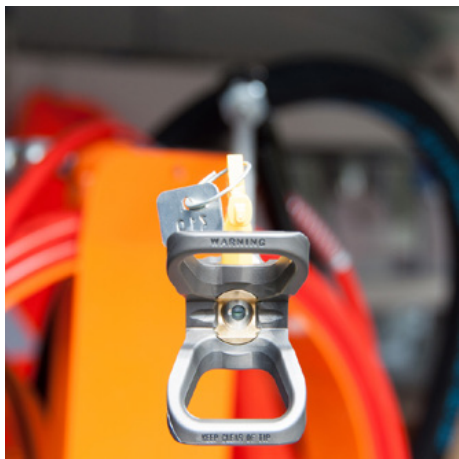
Kołnierz do mocowania przedniego koła.
Odpowiedni dla modeli AR 30 Pro.



przedłużenie dyszy 45 cm

Numer artykułu: CMC-C94-017

Przedłużka dyszy o długości 45 cm ułatwia aplikację na powierzchniach, a nawet symbolach.



Przedłużenie dyszy 60 cm

Numer artykułu: CMC-C94-018

Przedłużenie dyszy o długości 60 cm ułatwia aplikację na powierzchniach, a nawet symbolach.



CMC Model C 94 N - Ręczny pistolet bezpowietrzny krótki

Numer artykułu: CMC-C94N

Pistolet bezpowietrzny C94 krótki.

Połączenie: 1/4 cala

Bez osłony dłoni, Bez uchwyty dyszy, Bez dyszy airless



Sworzeń blokujący do znacznika

Numer artykułu: CMC-CDK90-01-007

Nadaje się do znakowarki CMC

Zawleczka w zestawie



Anti-Pulsationsschlauch für AR 30 Pro mit rundem Chassis

Numer artykułu: CMC-EXIT2100

Długość = 2 100 mm

F 3/8 - F 3/8

dla AR 30 Pro z okrągłym podwoziem



Anti-Pulsationsschlauch für AR 30 Pro 2017

Numer artykułu: CMC-EXIT2550

Długość = 2,550 mm

F-F

Do urządzenia przytrzymującego wąż pulsacyjny za pomocą czarnych pasków.



Zestaw do konwersji zaworu głównego 3/8 cala

Numer artykułu: CMC-KIT00018

Zestaw do konwersji zaworu kulowego na nowy zawór główny.

Składający się z:

- zaworu głównego VS38-000
- złączka obrotowa z wężem powrotnym (z metalową końcówką)
- Złączka T dla manometru



Miedziany pierścień uszczelniający 1/2" 21 x 27 x 1,5)

Numer artykułu: CMC-OL00190



Miedziany pierścień uszczelniający 3/8 (17 x 23 x 1,5)

Numer artykułu: CMC-OL00191



Zawór ssawny kompletny

Numer artykułu: CMC-P01-000

Kompletny zawór ssący do serii AR 30 z pompą membranową.



Zawór regulacji ciśnienia kompletny

Numer artykułu: CMC-P02-000

Zawór regulacji ciśnienia dla serii pomp membranowych AR 30!



Zawór kulowy kompletny (zawór zwrotny)

Numer artykułu: CMC-P03-000

Zawór kulowy dla serii AR 30 Pro z pompą membranową.



Uchwyt na membranę

Numer artykułu: CMC-P05-009

Wstępnie zmontowany w połączeniu z membraną. Do pomp membranowych CMC.



Membrana wstępnie zmontowana do AR 30 Pro

Numer artykułu: CMC-P05-016

Wstępnie zmontowana membrana do pomp AR 30. Ponadto niezbędny jest wspornik membrany.



Skrzynka narzędziowa z tworzywa sztucznego

Numer artykułu: CMC-PI00004

Skrzynka narzędziowa wykonana z tworzywa sztucznego odpowiednia dla maszyn znakujących CMC.



Plastikowy uchwyt

Numer artykułu: CMC-PL0007

Nadaje się do znakowarki CMC



Manometr 400 bar

Numer artykułu: CMC-PN00211

Manometr z maksymalnym wskazaniem ciśnienia 400 bar.

Części zamienne



Koło pneumatyczne (koło przednie) 8/3.00X4

Numer artykułu: CMC-RU00058

Koło przednie do serii AR 30 z obręczą.
Gumowe koło idealnie kompensuje niewielkie nierówności.

Wymiary: 8/3.00X4



Linka do zwalniania pistoletu 2.200 mm

Numer artykułu: CMC-SU00016

Długość: 2200 mm

Pasuje do AR30E, AR30Pro, AR30 2C



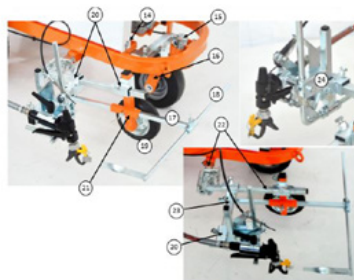
Linka do zwalniania pistoletu 2.500 mm

Numer artykułu: CMC-SU00021

Długość: 2500 mm

Nadaje się do AR30E, AR30Pro, AR30 2C

Uchwyt z plastikową częścią



Zespół znakowania z kołem

Numer artykułu: CMC-SU00030

Marker z plastikowym kółkiem - do utrzymywania odległości między pistoletem malarskim a podłożem zawsze na tym samym poziomie.

Code / Code	Description	Description
14	VITE PISALNICO CARTER	SCREW TO REDUCE PROTECTION
13	ELEMENTO DI ATTACCO RUOTA ANTERIORE	REDUCTION DEVICE OF THE FRONT WHEEL
18	FORNARELLA ANTERIORE	FRONT FORK
17	RUOTINO ANTERIORE	FRONT WHEEL
19	RUOTINO POSTERIORE	REAR WHEEL
16	RUOTA SUPPORTO RUOTOLA	WHEEL OF THE GUN SUPPORT
20	SOSTEGNO A CROCE	CROSS SUPPORT
21	SOSTEGNO A CROCE	SUPPORT OF THE WHEEL AND OF THE POINTER
22	SOSTEGNO SPECIALE	SPECIAL SUPPORT
23	SOSTEGNO SPECIALE	SPECIAL SUPPORT
24	GRUPPO RUOTOLA	WHEEL GROUP



Powłoka kabla do uwolnienia pistoletu do kabla SU00021

Numer artykułu: CMC-SU00132

Długość: 2500 mm

Pasuje do AR30E, AR30Pro, AR30 2C

Dźwignia do uruchamiania pistoletu lakierniczego lub koła obrotowego



Numer artykułu: CMC-SU00156

Odpowiedni dla serii AR 30 Pro



Wąż ssący

Numer artykułu: CMC-TV1ASPAR30

Wąż ssący do serii AR 30 z pompami membranowymi.

Wąż ssący do pionowej pompy membranowej

Numer artykułu: CMC-TV1ASPAR30-V

Wąż ssący do serii AR 30 z pionową pompą membranową.





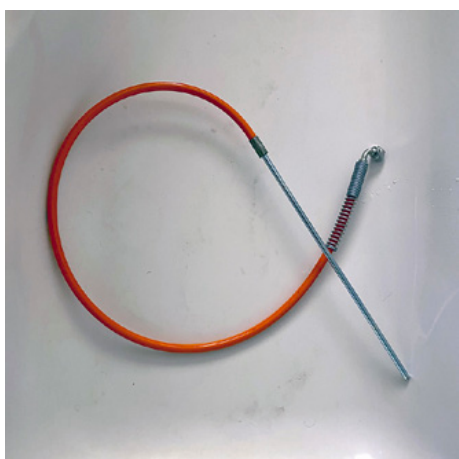
Wysokociśnieniowy wąż malarski 1/4" 10 metrów

Numer artykułu: CMC-TVAPR1/410MT

Wąż wysokociśnieniowy do farby

Długość: 10 metrów

Podłączenie: 1/4 cala



Wąż cyrkulacyjny

Numer artykułu: CMC-TVAPR1/41100I

Wysokociśnieniowy wąż cyrkulacyjny odpowiedni do nowego zaworu przełączającego VS38-000



Wysokociśnieniowy wąż malarski 1/4" o długości 15 metrów

Numer artykułu: CMC-TVAPR1/415MT

Wąż wysokociśnieniowy do farby

Długość: 15 metrów

Podłączenie: 1/4 cala



Wysokociśnieniowy filtr barwny 60 mesh

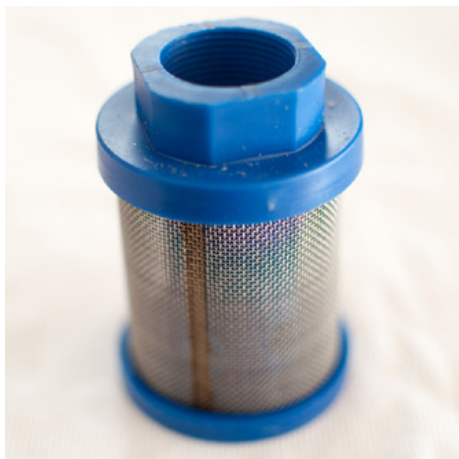
Numer artykułu: CMC-VE00062

Nadaje się do znakowarki CMC

Długość: 145 mm

Średnica 25 mm

Części zamienne



Filtr ssący K1000 niebieski

Numer artykułu: CMC-VE00064

Nadaje się do maszyn CMC.



Zestaw węża ssącego i węża obiegowego

Numer artykułu: CMC-VE00081

Nadaje się do serii AR 30 Pro z pompami membranowymi.



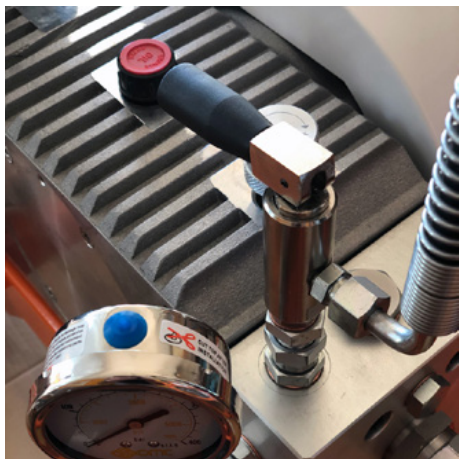
Wysokociśnieniowy filtr kolorowy 30 mesh

Numer artykułu: CMC-VE00110

Nadaje się do znakowarki CMC

Długość: 145 mm

Średnica: 25 mm



Zawór główny 3/8 cala

Numer artykułu: CMC-VS38-000

Do przełączania z płukania wstecznego na pistolet.

Nadaje się do serii CMC AR 30.

Części zamienne



RMCD - Filtr wlotowy 28 x 1,5 mm - 60 mesh

Numer artykułu: RMCD-22906

Filtr wlotowy 28 x 1,5 IG 60 mesh

Filtr ssący krótki. Wersja wzmocniona.



Drugi ręczny pistolet pneumatyczny

Numer artykułu: CMC-2PAR30

Drugi ręczny pistolet bezpowietrzny z zawieszeniem, wężem i linką zwalniającą.



Dysza bezpowietrzna do znakowania powierzchni 219

Numer artykułu: CMC-662-219

Dysza bezpowietrzna TITAN do znakowania powierzchni, symboli itp.

Kąt natrysku: 20 stopni



Dysza bezpowietrzna do znakowania powierzchni 421

Numer artykułu: CMC-662-421

Dysza bezpowietrzna TITAN do znakowania powierzchni, symboli itp.

Kąt natrysku: 40 stopni



Dysza bezpowietrzna do znakowania powierzchni 423

Numer artykułu: CMC-662-423

Dysza bezpowietrzna TITAN do znakowania powierzchni, symboli itp.

Kąt natrysku: 40 stopni



Dysza bezpowietrzna do znakowania powierzchni 519

Numer artykułu: CMC-662-519

Dysza bezpowietrzna TITAN do znakowania powierzchni, symboli itp.

Kąt natrysku: 50 stopni



Dysza bezpowietrzna do znakowania powierzchni 521

Numer artykułu: CMC-662-521

Dysza bezpowietrzna TITAN do znakowania powierzchni, symboli itp.

Kąt natrysku: 50 stopni



Dysza bezpowietrzna do znakowania linii 213

Numer artykułu: CMC-697-213

Dysza bezpowietrzna TITAN do znakowania ostrych linii.

Kąt natrysku: 20 stopni

Otwór: 0,013 cala



Dysza powietrzna do oznaczeń linii 215

Numer artykułu: CMC-697-215

Dysza bezpowietrzna TITAN do znakowania ostrych linii.

Kąt natrysku: 20 stopni

Otwór: 0,015 cala



Dysza powietrzna do oznaczania linii 217

Numer artykułu: CMC-697-217

Dysza bezpowietrzna TITAN do znakowania ostrych linii.

Kąt natrysku: 20 stopni

Otwór: 0,017 cala



Dysza powietrzna do oznaczania linii 419

Numer artykułu: CMC-697-419

Dysza bezpowietrzna TITAN do znakowania ostrych linii.

Kąt natrysku: 40 stopni

Otwór: 0,019 cala



Dysza powietrzna do oznaczania linii 421

Numer artykułu: CMC-697-421

Tytanowa dysza bezpowietrzna do znakowania ostrych linii.

Kąt natrysku: 40 stopni

Otwór: 0,021 cala



Dysza powietrzna do oznaczania linii 423

Numer artykułu: CMC-697-423

Dysza bezpowietrzna TITAN do znakowania ostrych linii.

Kąt natrysku: 40 stopni

Otwór: 0,023 cala



Dysza bezpowietrzna do znakowania linii 621

Numer artykułu: CMC-697-621

Dysza bezpowietrzna TITAN do znakowania ostrych linii.

Kąt natrysku: 60 stopni

Otwór: 0,021 cala



Dysza bezpowietrzna do znakowania linii 627

Numer artykułu: CMC-697-627

Dysza bezpowietrzna TITAN do znakowania ostrych linii.

Kąt natrysku: 60 stopni

Otwór: 0,027 cala



Dysza bezpowietrzna do znakowania linii 631

Numer artykułu: CMC-697-631

Dysza bezpowietrzna TITAN do znakowania ostrych linii.

Kąt natrysku: 60 stopni

Otwór: 0,031 cala



Uchwyt do HMC do AR 30 PRO, AR 30 PRO-2C, L 40 i MAXX

Numer artykułu: CMC-AR30PRO-02-035

Wspornik sprzęgu przyczepy.

Akcesoria/Rozszerzenia



CMC C 94 Pistolet ręczny z 10-metrowym węzłem

Numer artykułu: CMC-C94+10H

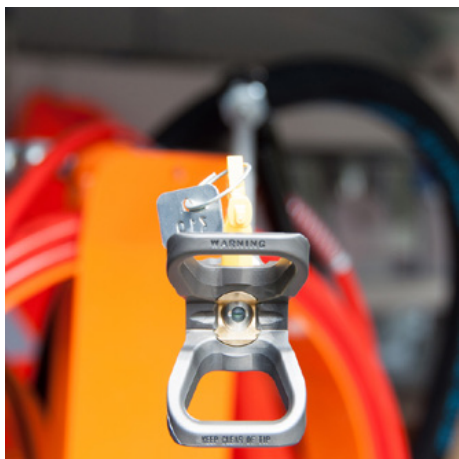
W celu umożliwienia oznaczania obszarów na większych odległościach.



CMC C 94 Pistolet ręczny z przedłużką dyszy i 10-metrowym węzłem

Numer artykułu: CMC-C94+P+10H

Do wykonywania oznaczeń na większych odległościach.
W zestawie przedłużenie dyszy o 45 cm



przedłużenie dyszy 45 cm

Numer artykułu: CMC-C94-017

Przedłużka dyszy o długości 45 cm ułatwia aplikację na powierzchniach, a nawet symbolach.



Przedłużenie dyszy 60 cm

Numer artykułu: CMC-C94-018

Przedłużenie dyszy o długości 60 cm ułatwia aplikację na powierzchniach, a nawet symbolach.



Pojemnik do znakowania atramentów z pokrywą wykonany ze stali nierdzewnej

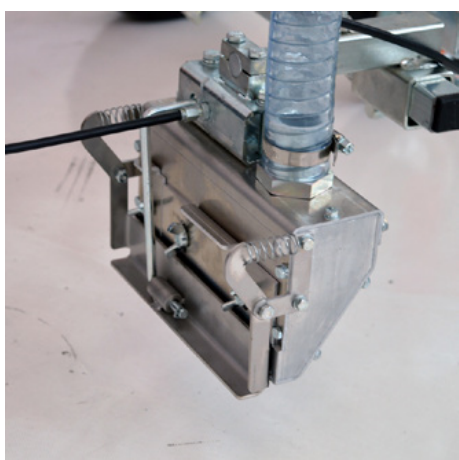
Numer artykułu: CMC-CONTINOX30C

Pojemnik na farbę ze stali nierdzewnej z pokrywą pasujący do serii AR 30.

Średnica: 33 cm

Wysokość: 40 cm

pojemność: ok. 30 litrów



Grawitacyjna wytrząsarka szklanych koralików 15 cm

Numer artykułu: CMC-DISPERLAR30-20

Grawitacyjna rozsypywarka perełek szklanych do ręcznych znakowarek CMC.

Maksymalna szerokość rozsypywania: 15 cm

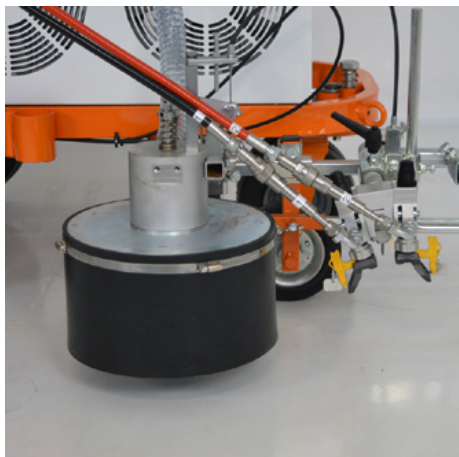


Grawitacyjna wytrząsarka szklanych koralików 30 cm

Numer artykułu: CMC-DISPERLAR30-30

Grawitacyjna rozsypywarka perełek szklanych do ręcznych znakowarek CMC.

Maksymalna szerokość rozsypywania: 30 cm



System koralików szklanych ze stożkową wytrząsarką szklanych koralików

Numer artykułu: CMC-DISPERLAR30-CON

Grawitacyjny system rozpraszania szklanych kulek ze specjalnym systemem wylotowym.

Zapobiega to wydmuchiwaniu szklanych kulek refleksyjnych przez fartuch, a tym samym zmniejsza ilość zużywanego materiału.



CMC - HMC Wózek napędowy z napędem hydraulicznym do maszyn do znakowania dróg

Numer artykułu: CMC-HMC-B

Zwiększ swoją produktywność dzięki hydraulicznie napędzanemu wózkowi napędowemu HMC firmy CMC. Można go zamontować za ręczną maszyną do znakowania dróg za pomocą zaczepu. Z silnikiem Briggs and Stratton.



Zestaw 5-litrowy zbiornik

Numer artykułu: CMC-KIT00007

Odpowiedni dla AR 30 Pro



Silnik elektryczny do AR 30 Pro / Elektryczna maszyna do znakowania podłóg

Numer artykułu: CMC-KITELAR30

Do prostej i szybkiej konwersji z silnika spalinowego na napęd elektryczny pompy bezpowietrznej.

Moc: 3 KM, jednofazowa

Wydajność pompy: 5,9 l/min.



Zbiornik na farbę z tworzywa sztucznego o pojemności 50 litrów

Numer artykułu: CMC-PL00199

Rozszerzony zestaw do znakowania.
50-litrowy zbiornik na farbę do znakowarki CMC.
Wykonany z tworzywa sztucznego z pokrywą.



Code / Code	Description	Description
14	UTILE PISAGGIO CARTER	SCREW TO REAR PROTECTION
15	BARROTTICE BYVISO PISTOLA ANTIFORNO	PROTECTIVE DEVICE OF THE RIGHT SIDE
16	FORNIALE PISTOLA	FRONT POLE
17	PIZZO MERLO	POINTER PRICE
18	PIZZO MERLO	POINTER PRICE
19	PIZZO MERLO	PIZZO MERLO
20	PIZZO MERLO	PIZZO MERLO
21	PIZZO MERLO	PIZZO MERLO
22	PIZZO MERLO	PIZZO MERLO
23	PIZZO MERLO	PIZZO MERLO
24	PIZZO MERLO	PIZZO MERLO

Zespół znakowania z kołem

Numer artykułu: CMC-SU00030

Marker z plastikowym kółkiem - do utrzymywania odległości między pistoletem malarskim a podłożem zawsze na tym samym poziomie.



Zawieszenie do pistoletu lakierniczego z kołem obrotowym (Markeur)

Numer artykułu: CMC-SU00220

Do wyrównywania nierównych powierzchni. Wyposażona w obrotowe koło pneumatyczne do rysowania idealnych linii nawet na zakrętach.



Bęben na wąż do urządzeń typu airless

Numer artykułu: CMC-VE00113

Bęben na wąż do bezpowietrznych maszyn do znakowania dróg.
(bez węża)
Mieści 10 metrów węża 1/4 cala lub 12 metrów węża 3/8 cala.

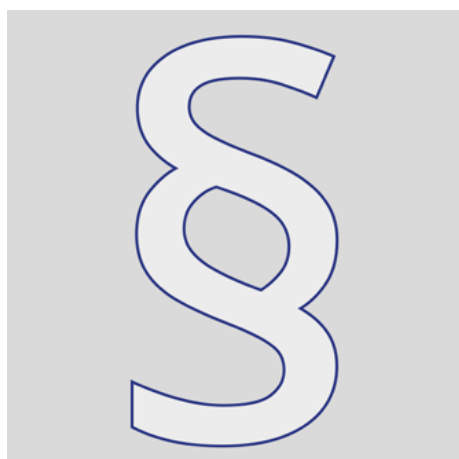


RMCD-LIGHT

Numer artykułu: RMCD-Light

Kontrolka RMCD do sterowania:

- Prędkość
- drukowania w kolorze
- Rejestrowanie pracy znakowania z kolorowym wyświetlaczem



Dodatkowe informacje

Numer artykułu: STR_zz_§

Podane ceny obowiązują przez 2 miesiące od daty wystawienia. Podane ceny są cenami netto. Dostawa loco fabryka (Incoterm - EXW)

Nie ponosimy odpowiedzialności za aktualność, poprawność i kompletność informacji.

Obowiązują nasze ogólne warunki handlowe!

https://shop.stramat.com/data/dokumente/AGB_de.pdf