

CMC AR 30 Pro-H - Machine de marquage routier airless avec pompe à membrane 5,9 L/min à moteur



Référence de l'article :

CMC-MTLAR30PRO-H

Longueur :

162 cm

Largeur :

65 cm

Hauteur :

100 cm

Poids :

110 kg

Créé le 24.02.2025



Description

Machine de marquage routier manuelle simple, légère et facile à utiliser pour les petits marquages dans le domaine professionnel ou communal ! Équipée d'une pompe à membrane.

Moteur à essence :

- Honda
- Puissance 6 CV
- Démarreur manuel

En quelques minutes, vous pouvez rapidement remplacer le moteur à essence par le moteur électrique adapté. (Notez les articles suivants)

Machine à main :

Il est en outre possible d'équiper le AR 30 Pro d'un HMC ou d'un HMC-C, les chariots d'entraînement hydrauliques. (Voir les articles suivants).

Frein de stationnement :

sur la roue arrière

Roue avant réglable,

Description

pour marquer des rayons étroits. Elle peut être verrouillée ou déverrouillée pendant le travail grâce à un levier sur le guidon. La dureté de la direction est réglable grâce à un régulateur spécifique.

Visière télescopique :

Pour un premier marquage facile ou un re-marquage précis de lignes existantes.

Guidon :

est réglable en hauteur.

Support pour seau de peinture :

(diamètre max. 32 cm)

Pompe à membrane Airless :

- pression de service max. 210 bar
- débit max. 5,9 l / min

Pistolet à peinture amovible :

Celui-ci peut être utilisé comme pistolet manuel pour les pochoirs ou les marquages de surface, ou comme pistolet pour les lignes grâce à une poignée de détente. Buse standard pour une ligne de 10 à 20 cm. (La largeur de la ligne peut varier de 5 cm à 30 cm en changeant la buse et/ou en ajustant la hauteur du pistolet).

Marqueur avec roue :

pour maintenir la même distance entre le pistolet de peinture et la chaussée. (en option)

MAX. LARGEUR DE LIGNE :

- 50 cm (uniquement possible avec l'accessoire approprié)

Domaines d'application :

- Marquage au sol en milieu urbain/communal
- Marquage de symboles ou de surfaces comme les chemins de protection
- Marquage de places de stationnement
- Marchés commerciaux
- surfaces d'expédition
- Surfaces de stockage
- Travaux de marquage sans émission grâce à un moteur électrique (en option)

Pièces de rechange



Pistolets à peinture filtre enfichable 100 mesh (jaune)

Référence de l'article : BER-2004

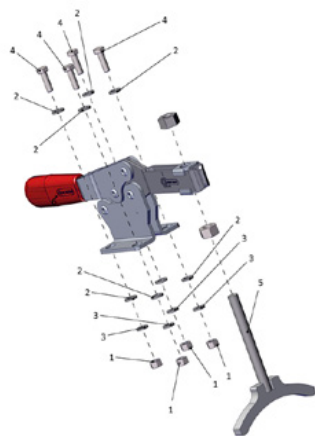
Filtre à insérer pour pistolet à peinture 100 Mesh (jaune).
Pour filtrer la peinture de marquage dans le pistolet à peinture.
Idéal pour les peintures polyuréthanes.



Pistolets à peinture 50 mesh filtre enfichable (blanc)

Référence de l'article : BER-FM2002

Filtre d'insertion pour pistolet à peinture 50 Mesh (blanc)
Pour filtrer votre peinture de marquage dans le pistolet à peinture.



Frein de stationnement complet

Référence de l'article : CMC -KIT00047

Pour la série AR et le chariot moteur HMC.



Robinet à boisseau sphérique 3/8

Référence de l'article : CMC-00085

Pour passer de la fonction de rétrolavage à la fonction de

Pièces de rechange



Buse Airless pour le marquage de surface 219

Référence de l'article : CMC-662-219

Buse airless TITAN pour le marquage de surfaces, de symboles, etc.

Angle de pulvérisation : 20 degrés

Alésage : 0,019 pouce



Buse Airless pour le marquage de surface 421

Référence de l'article : CMC-662-421

Buse airless TITAN pour le marquage de surfaces, de symboles, etc.

Angle de pulvérisation : 40 degrés

Trou de perçage : 0,021 pouce



Buse Airless pour le marquage de surface 423

Référence de l'article : CMC-662-423

Buse airless TITAN pour le marquage de surfaces, de symboles, etc.

Angle de pulvérisation : 40 degrés

Trou de perçage : 0,023 pouce



Buse Airless pour le marquage de surface 519

Référence de l'article : CMC-662-519

Buse airless TITAN pour le marquage de surfaces, de symboles, etc.

Angle de pulvérisation : 50 degrés

Alésage : 0,019 pouce

Pièces de rechange



Buse Airless pour le marquage de surface 521

Référence de l'article : CMC-662-521

Buse airless TITAN pour le marquage de surfaces, de symboles, etc.

Angle de pulvérisation : 50 degrés

Alésage : 0,021 pouce



Buse Airless pour le marquage de lignes 213

Référence de l'article : CMC-697-213

Buse airless TITAN pour le marquage de lignes nettes.

Angle de pulvérisation : 20 degrés

Alésage : 0,013 pouce



Buse sans air pour le marquage de lignes 215

Référence de l'article : CMC-697-215

Buse airless TITAN pour le marquage de lignes nettes.

Angle de pulvérisation : 20 degrés

Alésage : 0,015 pouce



Buse sans air pour le marquage de lignes 217

Référence de l'article : CMC-697-217

Buse airless TITAN pour le marquage de lignes nettes.

Angle de pulvérisation : 20 degrés

Alésage : 0,017 pouce

Pièces de rechange



Buse sans air pour le marquage de lignes 419

Référence de l'article : CMC-697-419

Buse airless TITAN pour le marquage de lignes nettes.

Angle de pulvérisation : 40 degrés

Alésage : 0,019 pouce



Buse sans air pour le marquage de lignes 421

Référence de l'article : CMC-697-421

Buse airless en titane pour le marquage de lignes nettes.

Angle de pulvérisation : 40 degrés

Alésage : 0,021 pouce



Buse sans air pour le marquage de lignes 423

Référence de l'article : CMC-697-423

Buse airless TITAN pour le marquage de lignes nettes.

Angle de pulvérisation : 40 degrés

Alésage : 0,023 pouce



Buse sans air pour le marquage des lignes 621

Référence de l'article : CMC-697-621

Buse airless TITAN pour le marquage de lignes nettes.

Angle de pulvérisation : 60 degrés

Alésage : 0,021 pouce

Pièces de rechange



Buse sans air pour le marquage des lignes 627

Référence de l'article : CMC-697-627

Buse airless TITAN pour le marquage de lignes nettes.

Angle de pulvérisation : 60 degrés

Alésage : 0,027 pouce



Buse Airless pour le marquage de lignes 631

Référence de l'article : CMC-697-631

Buse airless TITAN pour le marquage de lignes nettes.

Angle de pulvérisation : 60 degrés

Alésage : 0,031 pouce



Bride

Référence de l'article : CMC-AR30PRO-02-006

Bride pour la fixation de la roue avant.

Convient aux modèles AR 30 Pro.

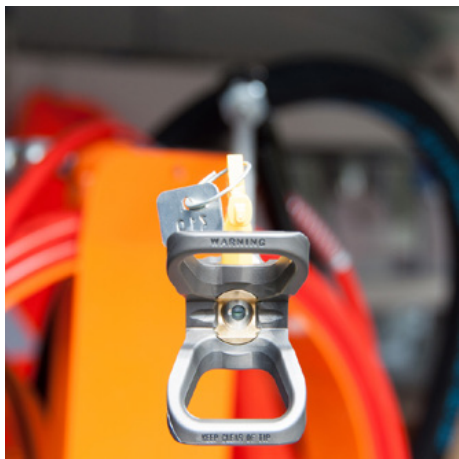


Extension de la buse 45 cm

Référence de l'article : CMC-C94-017

Rallonge de buse de 45 cm de long pour une application facile des surfaces ou même des symboles.

Pièces de rechange



Rallonge de buse 60 cm

Référence de l'article : CMC-C94-018

Rallonge de buse de 60 cm de long pour une application facile des surfaces ou même des symboles.



CMC Model C 94 N - Pistolet Airless manuel court

Référence de l'article : CMC-C94N

Pistolet Airless C94 court.

Raccordement : 1/4 pouce

Sans protection des mains, Sans porte-buse, Sans buse Airless



Goupille de verrouillage du marqueur

Référence de l'article : CMC-CDK90-01-007

convient à la machine de marquage CMC

Goupille fendue incluse



Anti-pulsation hose

Référence de l'article : CMC-EXIT2100

longueur = 2.100 mm

F 3/8 - F 3/8

pour AR 30 Pro avec châssis rond

Pièces de rechange



Anti-pulsation hose

Référence de l'article : CMC-EXIT2550

longueur = 2.550 mm

F-F

Pour appareil qui maintient le tuyau de pulsation avec des bandes noires.



Kit de conversion de la vanne principale 3/8 pouce

Référence de l'article : CMC-KIT00018

Kit de conversion de la vanne à bille en nouvelle vanne principale.

Se compose de :

- VS38-000 vanne principale
- raccord tournant avec tuyau de retour (avec extrémité métallique)
- Raccord en T pour manomètre



Bague d'étanchéité en cuivre 1/2 " 21 x 27 x 1,5)

Référence de l'article : CMC-OL00190



Bague d'étanchéité en cuivre 3/8 " (17 x 23 x 1,5)

Référence de l'article : CMC-OL00191

Pièces de rechange



Soupape d'aspiration complète

Référence de l'article : CMC-P01-000

Vanne d'aspiration complète pour la série AR 30 avec pompe à membrane.



Vanne de régulation de pression complète

Référence de l'article : CMC-P02-000

Vanne de régulation de pression pour la série de pompes à membrane AR 30 !



Robinet à boisseau sphérique complet (soupape de retour)

Référence de l'article : CMC-P03-000

Vanne à bille pour la série AR 30 Pro avec pompe à membrane.



Support pour membrane

Référence de l'article : CMC-P05-009

Prémonté en combinaison avec la membrane. Pour les pompes à membrane CMC.

Pièces de rechange



Membrane préassemblée pour AR 30 Pro

Référence de l'article : CMC-P05-016

Membrane prémontée pour les pompes AR 30.
En outre, le support pour la membrane est également nécessaire.



Boîte à outils en plastique

Référence de l'article : CMC-PI00004

Boîte à outils en plastique
convient aux machines de marquage CMC.



Poignée en plastique

Référence de l'article : CMC-PL0007

adapté à la machine de marquage CMC



Manomètre 400 bar

Référence de l'article : CMC-PN00211

Manomètre avec une indication de pression maximale de 400 bar.

Pièces de rechange



Roue pneumatique (roue avant) 8/3.00X4

Référence de l'article : CMC-RU00058

Roue avant pour la série AR 30 avec jante.
La roue en caoutchouc compense idéalement les légères irrégularités.

Dimension : 8/3.00X4



Câble pour le déclenchement du pistolet 2.200 mm

Référence de l'article : CMC-SU00016

longueur : 2.200 mm

Convient pour AR30E, AR30Pro, AR30 2C



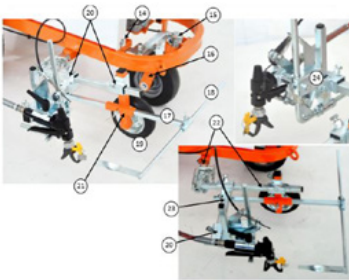
Câble pour le déclenchement du pistolet 2.500 mm

Référence de l'article : CMC-SU00021

longueur : 2.500 mm

Convient pour AR30E, AR30Pro, AR30 2C

Poignée avec partie en plastique



Unité de marquage avec roue

Référence de l'article : CMC-SU00030

Unité de marquage avec roue en plastique - pour maintenir en permanence la distance entre le pistolet de peinture et le support au même niveau.

Code / Code	Description	Description
14	VITE PENTAGONO CARTER	SCREW TO REDUCE PROTECTION
13	ALIBRATO DI ATTACCO RUOTA	REDUCTION DEVICE OF THE FRONT
16	FORNARELLA	FRONT FORK
17	RUOTINO	FRONT WHEEL
18	RUOTINO	FRONT WHEEL
19	RUOTA SUPPORTO RUOTOLA	WHEEL OF THE GUN SUPPORT
20	RUOTA SUPPORTO A CRUCE	CROSS SUPPORT
21	ALIBRATO DI GUN	SUPPORT OF THE WHEEL AND OF THE POINTER
22	FORNARELLA COMPLETA	COMPLETE SPECIAL SUPPORT
23	RUOTINO SUPPORTO	SUPPORT OF THE GUN GROUP
24	GRUPPO RUOTOLA	GUN GROUP

Pièces de rechange



Gaine de câble pour le dégagement du pistolet pour le câble SU00021

Référence de l'article : CMC-SU00132

longueur : 2.500 mm

Convient pour AR30E, AR30Pro, AR30 2C



Levier pour déclencher le pistolet à peinture ou la roue rotative

Référence de l'article : CMC-SU00156

adapté à la série AR 30 Pro



Tuyau d'aspiration

Référence de l'article : CMC-TV1ASPAR30

Chambre d'aspiration pour la série AR 30 avec pompes à membrane.



Tuyau d'aspiration pour pompe à membrane verticale

Référence de l'article : CMC-TV1ASPAR30-V

Chambre d'aspiration pour la série AR 30 avec pompe à membrane verticale.

Pièces de rechange



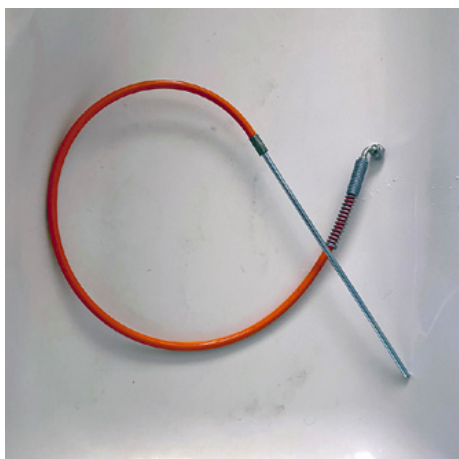
Tuyau de peinture haute pression 1/4" 10 mètres

Référence de l'article : CMC-TVAPR1/410MT

Tuyau de peinture haute pression

longueur : 10 mètres

Raccord : 1/4 pouce



Tuyau de circulation

Référence de l'article : CMC-TVAPR1/41100I

Tuyau de circulation haute pression adapté à nouvelle vanne d'inversion VS38-000



Tuyau de peinture haute pression 1/4" 15 mètres de long

Référence de l'article : CMC-TVAPR1/415MT

Tuyau de peinture haute pression

longueur : 15 mètres

Raccord : 1/4 pouce



Filtre couleur haute pression 60 mesh

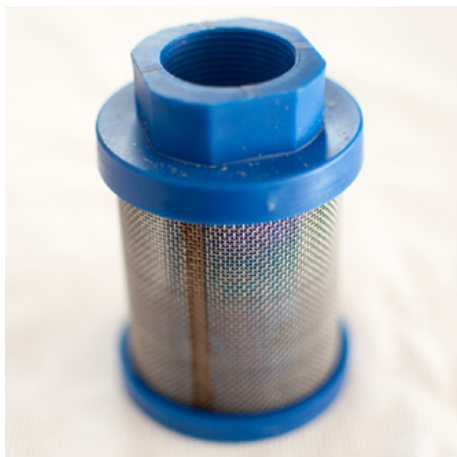
Référence de l'article : CMC-VE00062

convient à la machine de marquage CMC

longueur : 145 mm

Diamètre: 25 mm

Pièces de rechange



Filtre d'aspiration K1000 bleu

Référence de l'article : CMC-VE00064

Convient aux machines CMC.



Jeu de tuyaux d'aspiration et de circulation

Référence de l'article : CMC-VE00081

Convient à la série AR 30 Pro avec pompes à membrane.



Filtre couleur haute pression 30 mesh

Référence de l'article : CMC-VE00110

convient à la machine de marquage CMC

longueur : 145 mm

diamètre : 25 mm



Vanne principale 3/8 pouce

Référence de l'article : CMC-VS38-000

Pour passer du rétrolavage au pistolet.

Convient à la série CMC AR 30.

Pièces de rechange



RMCD - Filtre d'aspiration 28 x 1,5 mm - 60 Mesh

Référence de l'article : RMCD-22906

Filtre d'aspiration 28 x 1,5 FF 60 Mesh

Filtre d'aspiration court. Version renforcée.



Deuxième pistolet manuel airless

Référence de l'article : CMC-2PAR30

Deuxième pistolet Airless manuel avec suspension, tuyau et déclenchement par câble.



Buse Airless pour le marquage de surface 219

Référence de l'article : CMC-662-219

Buse airless TITAN pour le marquage de surfaces, de symboles, etc.

Angle de pulvérisation : 20 degrés

Alésage : 0,019 pouce



Buse Airless pour le marquage de surface 421

Référence de l'article : CMC-662-421

Buse airless TITAN pour le marquage de surfaces, de symboles, etc.

Angle de pulvérisation : 40 degrés

Trou de perçage : 0,021 pouce



Buse Airless pour le marquage de surface 423

Référence de l'article : CMC-662-423

Buse airless TITAN pour le marquage de surfaces, de symboles, etc.

Angle de pulvérisation : 40 degrés

Trou de perçage : 0,023 pouce



Buse Airless pour le marquage de surface 519

Référence de l'article : CMC-662-519

Buse airless TITAN pour le marquage de surfaces, de symboles, etc.

Angle de pulvérisation : 50 degrés

Alésage : 0,019 pouce



Buse Airless pour le marquage de surface 521

Référence de l'article : CMC-662-521

Buse airless TITAN pour le marquage de surfaces, de symboles, etc.

Angle de pulvérisation : 50 degrés

Alésage : 0,021 pouce



Buse Airless pour le marquage de lignes 213

Référence de l'article : CMC-697-213

Buse airless TITAN pour le marquage de lignes nettes.

Angle de pulvérisation : 20 degrés

Alésage : 0,013 pouce



Buse sans air pour le marquage de lignes 215

Référence de l'article : CMC-697-215

Buse airless TITAN pour le marquage de lignes nettes.

Angle de pulvérisation : 20 degrés

Alésage : 0,015 pouce



Buse sans air pour le marquage de lignes 217

Référence de l'article : CMC-697-217

Buse airless TITAN pour le marquage de lignes nettes.

Angle de pulvérisation : 20 degrés

Alésage : 0,017 pouce



Buse sans air pour le marquage de lignes 419

Référence de l'article : CMC-697-419

Buse airless TITAN pour le marquage de lignes nettes.

Angle de pulvérisation : 40 degrés

Alésage : 0,019 pouce



Buse sans air pour le marquage de lignes 421

Référence de l'article : CMC-697-421

Buse airless en titane pour le marquage de lignes nettes.

Angle de pulvérisation : 40 degrés

Alésage : 0,021 pouce



Buse sans air pour le marquage de lignes 423

Référence de l'article : CMC-697-423

Buse airless TITAN pour le marquage de lignes nettes.

Angle de pulvérisation : 40 degrés

Alésage : 0,023 pouce



Buse sans air pour le marquage des lignes 621

Référence de l'article : CMC-697-621

Buse airless TITAN pour le marquage de lignes nettes.

Angle de pulvérisation : 60 degrés

Alésage : 0,021 pouce



Buse sans air pour le marquage des lignes 627

Référence de l'article : CMC-697-627

Buse airless TITAN pour le marquage de lignes nettes.

Angle de pulvérisation : 60 degrés

Alésage : 0,027 pouce



Buse Airless pour le marquage de lignes 631

Référence de l'article : CMC-697-631

Buse airless TITAN pour le marquage de lignes nettes.

Angle de pulvérisation : 60 degrés

Alésage : 0,031 pouce



Support pour HMC pour AR 30 PRO, AR 30 PRO-2C, L 40 et MAXX

Référence de l'article : CMC-AR30PRO-02-035

Support pour attelage de remorque.

Accessoires/extensions



Pistolet manuel CMC C 94 avec 10 mètres de tuyau

Référence de l'article : CMC-C94+10H

Pour pouvoir également effectuer des marquages de surface sur de plus grandes distances.



Pistolet manuel CMC C 94 avec rallonge de buse et 10 mètres de tuyau

Référence de l'article : CMC-C94+P+10H

Pour pouvoir également effectuer des marquages de surface sur de plus grandes distances.

Rallonge de buse de 45 cm incluse



Extension de la buse 45 cm

Référence de l'article : CMC-C94-017

Rallonge de buse de 45 cm de long pour une application facile des surfaces ou même des symboles.



Rallonge de buse 60 cm

Référence de l'article : CMC-C94-018

Rallonge de buse de 60 cm de long pour une application facile des surfaces ou même des symboles.



Réceptacle pour les encres de marquage avec couvercle en acier inoxydable

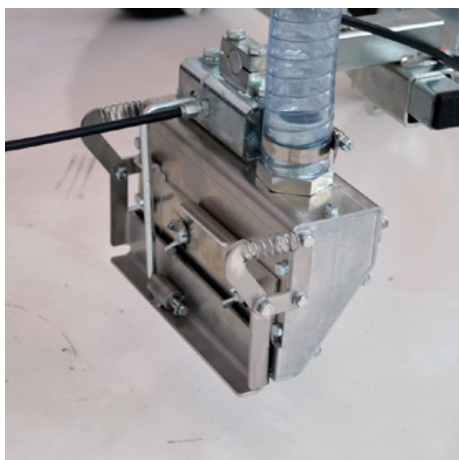
Référence de l'article : CMC-CONTINOX30C

Réceptacle à peinture avec couvercle en acier inoxydable adapté à la série AR 30.

Diamètre de la cuve : 33 cm

Hauteur : 40 cm

Contenu : env. 30 litres



Secoueur de perles de verre par gravité 15 cm

Référence de l'article : CMC-DISPERLAR30-20

Épandeur de billes de verre par gravité pour les machines de marquage manuelles de CMC.

Largeur d'épandage maximale : 15 cm

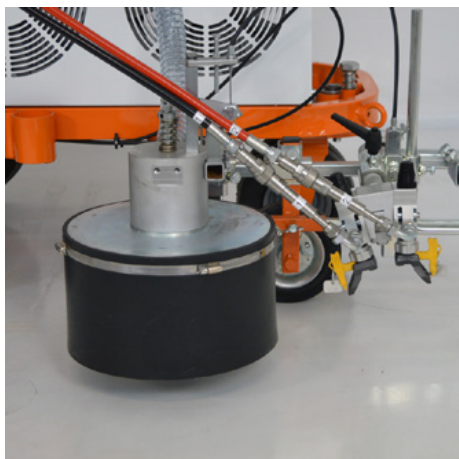


Secoueur de perles de verre par gravité 30 cm

Référence de l'article : CMC-DISPERLAR30-30

Épandeur de billes de verre par gravité pour les machines de marquage manuelles de CMC.

Largeur d'épandage maximale : 30 cm



Système de perles de verre avec shaker conique

Référence de l'article : CMC-DISPERLAR30-CON

Système d'épandage de billes de verre par gravité avec système d'évacuation spécial.

Celui-ci empêche, grâce à la jupe, que les billes de verre réfléchissantes s'envolent et réduit ainsi la quantité de matériau utilisée.



CMC - HMC Chariot d'entraînement avec entraînement hydraulique pour machines de marquage routier

Référence de l'article : CMC-HMC-B

Augmentez votre productivité avec le chariot d'entraînement à commande hydraulique HMC de CMC. Celui-ci peut être monté derrière votre machine de marquage routier manuelle à l'aide d'un accouplement.

Avec moteur Briggs and Stratton.



Kit réservoir 5 litres

Référence de l'article : CMC-KIT00007

adapté au AR 30 Pro



Moteur électrique pour AR 30 Pro / Machine électrique à marquer les sols

Référence de l'article : CMC-KITELAR30

Pour une conversion simple et rapide d'un moteur à combustion à un entraînement électrique de la pompe Airless.

Puissance : 3 CV, monophasé

Débit de la pompe : 5,9 L/min.



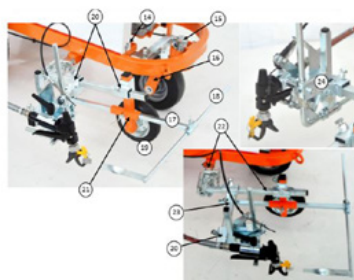
Réservoir de peinture de 50 litres en plastique

Référence de l'article : CMC-PL00199

Pour une performance accrue de vos travaux de marquage.

Réservoir de peinture de 50 litres pour votre machine de marquage CMC.

En plastique avec couvercle.



Chiusa - Code	Descrizione	Descrizione
14	VITE PISANOLO CARTEA	SCREW TO REDUCE PROTECTION
15	ALZAMENTO DI APERTURA RUOTA	REDUCTION DEVICE OF THE FRONT WHEEL
16	FORNARE ALZOPRO	FRONT FORK
17	ALZOPRO	FRONT WHEEL
18	ALZOPRO	FRONT WHEEL
19	RUOTINA	WHEEL OF THE GUN SUPPORT
20	STE-05-111	CROSS SUPPORT
21	ALZOPRO-04	SUPPORT OF THE WHEEL AND OF THE POINTER
22	GRUPPO SPECIALE CANTONCINALE COLLETO	COMPLETE SPECIAL SUPPORT
23	GRUPPO SPECIALE CANTONCINALE COLLETO	SUPPORT OF THE GUN GROUP
24	GRUPPO	GUN GROUP

Unité de marquage avec roue

Référence de l'article : CMC-SU00030

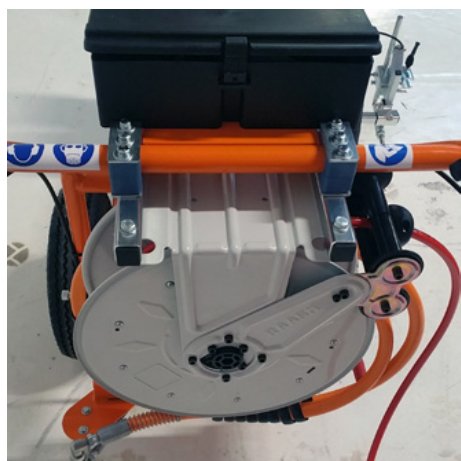
Unité de marquage avec roue en plastique - pour maintenir en permanence la distance entre le pistolet de peinture et le support au même niveau.



Suspension pour pistolet à peinture avec roue pivotante (Marqueur)

Référence de l'article : CMC-SU00220

Pour compenser les surfaces inégales. Équipé d'une roue pneumatique pivotante pour tracer des lignes parfaites même dans les virages.



Enrouleur de tuyau pour les appareils sans air

Référence de l'article : CMC-VE00113

Enrouleur de tuyau pour machines de marquage routier Airless. (sans tuyau)
Contient 10 mètres de tuyau 1/4 pouce ou 12 mètres de tuyau 3/8 pouce.



RMCD-LIGHT

Référence de l'article : RMCD-Light

RMCD Light pour le contrôle de :

- la vitesse
- impression couleur
- enregistrement des travaux de marquage avec écran couleur



Informations complémentaires

Référence de l'article : STR_zz_§

Les prix éventuellement indiqués sont valables 2 mois à compter de la date d'émission.

Les prix sont des prix nets. Livraison départ usine (Incoterm - EXW)
Nous ne garantissons pas l'actualité, l'exactitude et l'exhaustivité des informations.

Nos conditions générales de vente s'appliquent !

https://shop.stramat.com/data/dokumente/AGB_de.pdf
