

# CMC AR 30 Pro-H - Безвъздушна машина за пътна маркировка с мембранна помпа 5,9 л/мин с



Номер на артикула:  
CMC-MTLAR30PRO-H

Дължина:  
162 cm

Ширина:  
65 cm

Височина:  
100 cm

Тегло:  
110 kg

Създадена 24.02.2025



## Описание

Проста, лека и неусложнена машина за ръчно водене на пътна маркировка за малки маркировки в професионалния или общинския сектор! Оборудвана с мембранна помпа.

### Бензинов двигател:

- Honda
- Мощност: 6 к.с.
- Ръчен стартер

В рамките на няколко минути можете бързо да замените бензиновия двигател с подходящия електромотор. (Вижте следните статии)

### Ръчна машина:

AR 30 Pro може да се оборудва и с НМС или НМС-С, хидравличните задвижващи колички. (Вижте следните статии)

Спирачка за паркиране:  
на задното колело

Регулируемо предно колело,

# Описание

за маркиране на тесни радиуси. Тя може да се заключва или отключва по време на работа с помощта на лост на кормилото. Твърдостта на управлението може да се регулира с отделен регулатор.

## Телескопична козирка:

За лесно първоначално маркиране или прецизно повторно маркиране на съществуващи линии.

## Ръкохватка:

Регулира се по височина.

## Държач за кофа за боя:

(диаметър макс. 32 см)

## Безвъздушна мембранна помпа:

- макс. работно налягане 210 bar
- макс. обем на потока 5,9 л/мин

## Свалящ се пистолет за боядисване:

Той може да се използва като ръчен пистолет за шаблониране или маркиране на повърхности или като пистолет за линии с помощта на дръжката на спусъка. Стандартен накрайник за 10-20 см линия. (Широчината на линията може да варира от 5 см до 30 см чрез смяна на дюзата и/или регулиране на височината на пистолета).

## Маркер с колело:

За поддържане на еднакво разстояние между пистолета за боядисване и пътното платно. (по избор)

## МАКС. ШИРОЧИНА НА ЛИНИЯТА:

- 50 см (възможно само с подходящи аксесоари).

## Области на приложение:

- Наземна маркировка в централните градски/общински зони.
- Маркиране на символи или зони, като например пътеки за безопасност
- Маркировка на паркинги
- търговски пазари
- зони за спедиция
- складови площи
- Маркиране без емисии с помощта на електрически двигател (по избор)

# Резервни части



## Филтър за вмъкване в пистолет за боядисване 100 меша (жълт)

Номер на артикула: BER-2004

Включващ се филтър за пистолет за боядисване 100 меша (жълт).

За филтриране на маркиращата боя в пистолета за боядисване. Идеален за полиуретанови бои.

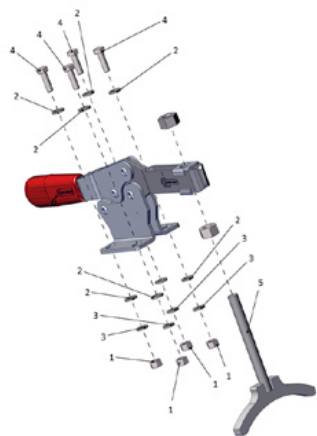


## Филтър за вмъкване в пистолет за боядисване с 50 меша (бял)

Номер на артикула: BER-FM2002

Филтър за вграждане на пистолет за боядисване с 50 мрежи (бял)

За филтриране на маркиращата боя в пистолета за боядисване.



## Спирачката за паркиране е завършена

Номер на артикула: СМС -KIT00047

За серията AR и задвижващата количка НМС.



## Сферичен кран 3/8"

Номер на артикула: СМС-00085

За превключване от функцията за обратно промиване към функцията за маркиране.

## Резервни части



### Държач на дюзата за безвъздушна дюза 11/16 " (17,4 mm) за безвъздушни дюзи

Номер на артикула: CMC-289391

Държач за дюзи 11/16 " (17,4 mm) за безвъздушни дюзи



### Безвъздушна дюза за маркиране на повърхности 219

Номер на артикула: CMC-662-219

Безвъздушна дюза TITAN за маркиране на повърхности, символи и др.

Ъгъл на пръскане: 20 градуса

Отвор: 0,019 инча



### Безвъздушна дюза за маркиране на повърхности 421

Номер на артикула: CMC-662-421

Безвъздушна дюза TITAN за маркиране на повърхности, символи и др.

Ъгъл на пръскане: 40 градуса

Отвор: 0,021 инча



### Безвъздушна дюза за маркиране на повърхности 423

Номер на артикула: CMC-662-423

Безвъздушна дюза TITAN за маркиране на повърхности, символи и др.

Ъгъл на пръскане: 40 градуса

Отвор: 0,023 инча



## Безвъздушна дюза за маркиране на повърхности 519

Номер на артикула: CMC-662-519

Безвъздушна дюза TITAN за маркиране на повърхности, символи и др.

Ъгъл на пръскане: 50 градуса

Отвор: 0,019 инча



## Безвъздушна дюза за маркиране на повърхности 521

Номер на артикула: CMC-662-521

Безвъздушна дюза TITAN за маркиране на повърхности, символи и др.

Ъгъл на пръскане: 50 градуса

Отвор: 0,021 инча



## Безвъздушна дюза за маркиране на линии 213

Номер на артикула: CMC-697-213

Безвъздушна дюза TITAN за маркиране на остри линии.

Ъгъл на пръскане: 20 градуса

Отвор: 0,013 инча



## Безвъздушна дюза за маркиране на линии 215

Номер на артикула: CMC-697-215

Безвъздушна дюза TITAN за маркиране на остри линии.

Ъгъл на пръскане: 20 градуса

Отвор: 0,015 инча



## Безвъздушна дюза за маркиране на линии 217

Номер на артикула: СМС-697-217

Безвъздушна дюза ТИТАН за маркиране на остри линии.

Ъгъл на пръскане: 20 градуса

Отвор: 0,017 инча



## Безвъздушна дюза за маркиране на линии 419

Номер на артикула: СМС-697-419

Безвъздушна дюза ТИТАН за маркиране на остри линии.

Ъгъл на пръскане: 40 градуса

Отвор: 0,019 инча



## Безвъздушна дюза за маркиране на линии 421

Номер на артикула: СМС-697-421

Титаниева безвъздушна дюза за маркиране на остри линии.

Ъгъл на пръскане: 40 градуса

Отвор: 0,021 инча



## Безвъздушна дюза за маркиране на линии 423

Номер на артикула: СМС-697-423

Безвъздушна дюза ТИТАН за маркиране на остри линии.

Ъгъл на пръскане: 40 градуса

Отвор: 0,023 инча

## Резервни части



### Безвъздушна дюза за маркиране на линии 621

Номер на артикула: CMC-697-621

Безвъздушна дюза TITAN за маркиране на остри линии.

Ъгъл на пръскане: 60 градуса

Отвор: 0,021 инча



### Безвъздушна дюза за маркиране на линии 627

Номер на артикула: CMC-697-627

Безвъздушна дюза TITAN за маркиране на остри линии.

Ъгъл на пръскане: 60 градуса

Отвор: 0,027 инча



### Безвъздушна дюза за маркиране на линии 631

Номер на артикула: CMC-697-631

Безвъздушна дюза TITAN за маркиране на остри линии.

Ъгъл на пръскане: 60 градуса

Отвор: 0,031 инча



### Фланец

Номер на артикула: CMC-AR30PRO-02-006

Фланец за закрепване на предното колело.

Подходящ за моделите AR 30 Pro.



## Удължаване на дюзата 45 cm

Номер на артикула: СМС-С94-017

Удължител на дюзата с дължина 45 cm за лесно нанасяне върху повърхности или дори върху символи.



## Удължаване на дюзата 60 cm

Номер на артикула: СМС-С94-018

Удължител на дюзата с дължина 60 cm за лесно нанасяне върху повърхности или дори върху символи.



## СМС Model С 94 N - Ръчен безвъздушен пистолет с къси крачки

Номер на артикула: СМС-С94N

Кратък пистолет за безвъздушно почистване С94.

Свързване: 1/4 инча

Без предпазител за ръка, Без държач за дюза, Без безвъздушна дюза



## Заклучващ щифт за маркер

Номер на артикула: СМС-CDK90-01-007

Подходящ за СМС маркираща машина

Включен щифт за притискане





## Антипулсиращ маркуч за AR 30 Pro с кръгло шаси

Номер на артикула: CMC-EXIT2100

Дължина = 2 100 мм

F 3/8 - F 3/8

за AR 30 Pro с кръгло шаси



## Маркуч против пулсиране

Номер на артикула: CMC-EXIT2400

Дължина = 2 400 мм

F 3/8

F90 3/8

за AR 30 Pro



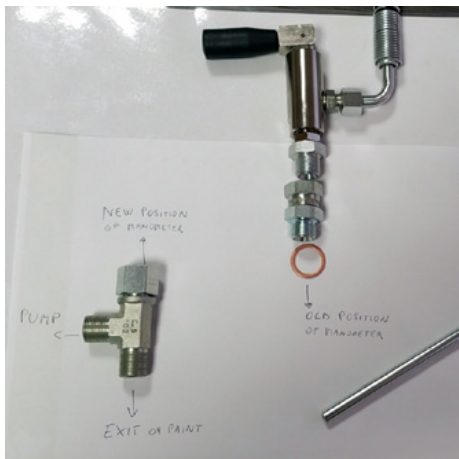
## Маркуч за защита от пулсации за AR 30 Pro 2017

Номер на артикула: CMC-EXIT2550

Дължина = 2 550 мм

F-F

За устройство, което придържа пулсационния маркуч заедно с черни ленти.



## Преобразователен комплект за главен клапан 3/8 инча

Номер на артикула: CMC-KIT00018

Комплект за преобразуване на сферичен кран към нов главен клапан.

Състои се от:

- VS38-000 главен клапан
- въртящ се фитинг с обратен маркуч (с метален край)
- Т-образен фитинг за манометър

## Резервни части



### Меден уплътнителен пръстен 1/2 " (21 x 27 x 1,5)

Номер на артикула: CMC-OL00190

---



### Меден уплътнителен пръстен 3/8 " (17 x 23 x 1,5)

Номер на артикула: CMC-OL00191

---



### Съединител DIR M 1/4 - F GIR 3/8

Номер на артикула: CMC-P00-027

---



### Смукателен клапан в комплект

Номер на артикула: CMC-P01-000

Пълен смукателен клапан за серията AR 30 с мембранна помпа.

---

## Резервни части



### Вентил за регулиране на налягането в комплект

Номер на артикула: CMC-P02-000

Контролен клапан за налягане за серията мембранни помпи AR 30!



### Сферичен кран в комплект (възвратен клапан)

Номер на артикула: CMC-P03-000

Сферичен кран за серия AR 30 Pro с мембранна помпа.



### Държач за мембрана

Номер на артикула: CMC-P05-009

Предварително сглобени във връзка с мембраната. За мембранни помпи CMC.



### Предварително сглобена мембрана за AR 30 Pro

Номер на артикула: CMC-P05-016

Предварително сглобена мембрана за помпите AR 30. Освен това е необходима и скоба за мембраната.

## Резервни части



### Пластмасова кутия за инструменти

Номер на артикула: CMC-PI00004

Кутия за инструменти, изработена от пластмаса

подходяща за маркиращи машини CMC.

---



### Пластмасова дръжка

Номер на артикула: CMC-PL00007

подходящ за CMC маркираща машина

---



### Манометър за налягане 400 bar

Номер на артикула: CMC-PN00211

Манометър с максимален показател за налягане от 400 bar.

---



### Пневматично колело (предно колело) 8/3.00X4

Номер на артикула: CMC-RU00058

Предно колело за серията AR 30 с джанта.

Гуменото колело идеално компенсира леките неравности.

Размери: 8/3.00X4

---

# Резервни части



## Кабел за освобождаване на пистолета 2.200 mm

Номер на артикула: CMC-SU00016

Дължина: 2 200 mm

Подходящ за AR30E, AR30Pro, AR30 2C



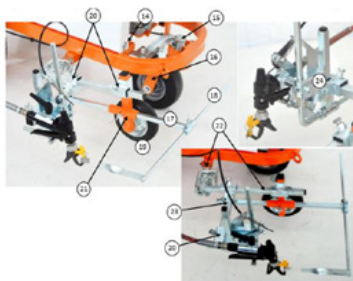
## Кабел за освобождаване на пистолета 2.500 mm

Номер на артикула: CMC-SU00021

Дължина: 2 500 mm

Подходящ за AR30E, AR30Pro, AR30 2C

Дръжка с пластмасова част



## Маркерна единица с колело

Номер на артикула: CMC-SU00030

Маркерно устройство с пластмасово колело - за поддържане на едно и също разстояние между пистолета за боядисване и основата.

Симбол - Code	Descrizione	Descrizione
14	VITE PISAGGIO CARTER	SCREW TO BELLOVA PROTECTION
15	ELEMENTO DI ASTUTO RUOTA	REDUCTION SAUCE OF THE FRONT WHEEL
16	FORNARELLO	FORNARELLO
17	BRACCIO	FRONT BRACE
18	BRACCIO	FRONT BRACE
19	RUOTA	WHEEL OF THE GUN SUPPORT
20	SUPPORTO A CROCE	CROSS-SUPPORT
21	SUPPORTO RUOTA E BRACCIO	SUPPORT OF THE WHEEL AND OF THE BRACE
22	SUPPORTO SPECIALE	COMPLETE SPECIAL SUPPORT
23	TUBO INCHIO	SUPPORT OF THE GUN GROUP
24	GRUPPO PISTOLA	GUN GROUP



## Кабелна обвивка за освобождаване на пистолет за кабел SU00021

Номер на артикула: CMC-SU00132

Дължина: 2 500 mm

Подходящ за AR30E, AR30Pro, AR30 2C

## Резервни части



### Лост за задействане на пистолета за боядисване или въртящото се колело

Номер на артикула: CMC-SU00156

подходящ за серия AR 30 Pro



### Входящ маркуч

Номер на артикула: CMC-TV1ASPAR30

Всмукателен маркуч за серията AR 30 с мембранни помпи.



### Смукателен маркуч за вертикална мембранна помпа

Номер на артикула: CMC-TV1ASPAR30-V

Смукателен маркуч за серията AR 30 с вертикална мембранна помпа.



### Маркуч за боядисване под високо налягане 1/4" 10 метра

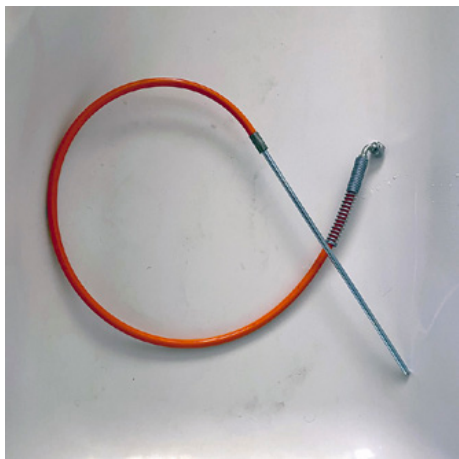
Номер на артикула: CMC-TVAPR1/410MT

Маркуч за боядисване под високо налягане

Дължина: 10 метра

Свързване: 1/4 инча

# Резервни части



## Циркулационен маркуч

Номер на артикула: CMC-TVAPR1/41100I

Циркулационен маркуч за високо налягане, подходящ за нов превключващ вентил VS38-000



## Маркуч за боядисване под високо налягане 1/4" с дължина 15 метра

Номер на артикула: CMC-TVAPR1/415MT

Маркуч за боядисване под високо налягане

Дължина: 15 метра

Свързване: 1/4 инча



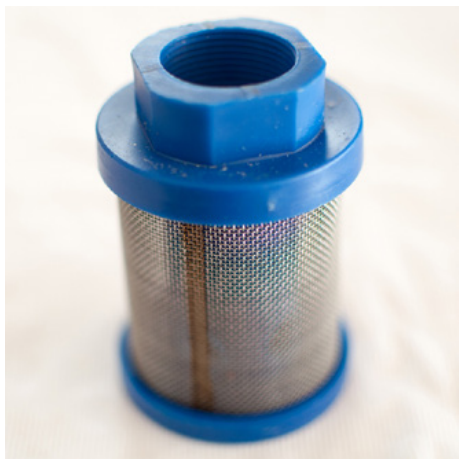
## Цветен филтър под високо налягане 60 mesh

Номер на артикула: CMC-VE00062

подходящ за CMC маркираща машина

Дължина: 145 мм

диаметър 25 мм



## Входящ филтър K1000 син

Номер на артикула: CMC-VE00064

Подходящ за машини CMC.

# Резервни части



## Комплект от смукателен и циркуляционен маркуч

Номер на артикула: CMC-VE00081

Подходящ за серията AR 30 Pro с мембранни помпи.



## Цветен филтър под високо налягане 30 окото

Номер на артикула: CMC-VE00110

подходящ за CMC маркираща машина

Дължина: 145 мм

Диаметър: 25 мм



## Главен клапан 3/8 инча

Номер на артикула: CMC-VS38-000

За превключване от обратна промивка към пистолет.

Подходящ за серията CMC AR 30.



## RMCD - Входящ филтър 28 x 1,5 mm - 60 мрежи

Номер на артикула: RMCD-22906

Входящ филтър 28 x 1,5 IG 60 Mesh

Смукателен филтър къс. Усилена версия.



## Акcesoари/разширения



### Държач на дюзата за безвъздушна дюза 1 1/16 " (17,4 mm) за безвъздушни дюзи

Номер на артикула: CMC-289391

Държач за дюзи 1 1/16 " (17,4 mm) за безвъздушни дюзи



### Втори ръчен безвъздушен пистолет

Номер на артикула: CMC-2PAR30

Втори ръчен пистолет за безвъздушно почистване с окачване, маркуч и кабел за освобождаване.



### Безвъздушна дюза за маркиране на повърхности 219

Номер на артикула: CMC-662-219

Безвъздушна дюза TITAN за маркиране на повърхности, символи и др.

Ъгъл на пръскане: 20 градуса

Отвор: 0,019 инча



### Безвъздушна дюза за маркиране на повърхности 421

Номер на артикула: CMC-662-421

Безвъздушна дюза TITAN за маркиране на повърхности, символи и др.

Ъгъл на пръскане: 40 градуса

Отвор: 0,021 инча

## Акcesoари/разширения



### Безвъздушна дюза за маркиране на повърхности 423

Номер на артикула: CMC-662-423

Безвъздушна дюза TITAN за маркиране на повърхности, символи и др.

Ъгъл на пръскане: 40 градуса

Отвор: 0,023 инча



### Безвъздушна дюза за маркиране на повърхности 519

Номер на артикула: CMC-662-519

Безвъздушна дюза TITAN за маркиране на повърхности, символи и др.

Ъгъл на пръскане: 50 градуса

Отвор: 0,019 инча



### Безвъздушна дюза за маркиране на повърхности 521

Номер на артикула: CMC-662-521

Безвъздушна дюза TITAN за маркиране на повърхности, символи и др.

Ъгъл на пръскане: 50 градуса

Отвор: 0,021 инча



### Безвъздушна дюза за маркиране на линии 213

Номер на артикула: CMC-697-213

Безвъздушна дюза TITAN за маркиране на остри линии.

Ъгъл на пръскане: 20 градуса

Отвор: 0,013 инча

## Акcesoари/разширения



### Безвъздушна дюза за маркиране на линии 215

Номер на артикула: СМС-697-215

Безвъздушна дюза ТИТАН за маркиране на остри линии.

Ъгъл на пръскане: 20 градуса

Отвор: 0,015 инча



### Безвъздушна дюза за маркиране на линии 217

Номер на артикула: СМС-697-217

Безвъздушна дюза ТИТАН за маркиране на остри линии.

Ъгъл на пръскане: 20 градуса

Отвор: 0,017 инча



### Безвъздушна дюза за маркиране на линии 419

Номер на артикула: СМС-697-419

Безвъздушна дюза ТИТАН за маркиране на остри линии.

Ъгъл на пръскане: 40 градуса

Отвор: 0,019 инча



### Безвъздушна дюза за маркиране на линии 421

Номер на артикула: СМС-697-421

Титаниева безвъздушна дюза за маркиране на остри линии.

Ъгъл на пръскане: 40 градуса

Отвор: 0,021 инча

# Акcesoари/разширения



## Безвъздушна дюза за маркиране на линии 423

Номер на артикула: СМС-697-423

Безвъздушна дюза ТИТАН за маркиране на остри линии.

Ъгъл на пръскане: 40 градуса

Отвор: 0,023 инча



## Безвъздушна дюза за маркиране на линии 621

Номер на артикула: СМС-697-621

Безвъздушна дюза ТИТАН за маркиране на остри линии.

Ъгъл на пръскане: 60 градуса

Отвор: 0,021 инча



## Безвъздушна дюза за маркиране на линии 627

Номер на артикула: СМС-697-627

Безвъздушна дюза ТИТАН за маркиране на остри линии.

Ъгъл на пръскане: 60 градуса

Отвор: 0,027 инча



## Безвъздушна дюза за маркиране на линии 631

Номер на артикула: СМС-697-631

Безвъздушна дюза ТИТАН за маркиране на остри линии.

Ъгъл на пръскане: 60 градуса

Отвор: 0,031 инча

## Акcesoари/разширения



### Държач за НМС за AR 30 PRO, AR 30 PRO-2C, L 40 и MAXX

Номер на артикула: CMC-AR30PRO-02-035

Скоба за прикачване на ремарке.



### CMC C 94 Ръчен пистолет с 10-метров маркуч

Номер на артикула: CMC-C94+10H

За да може да се извършва маркиране на зони и на по-големи разстояния.



### CMC C 94 Ръчен пистолет с удължител на дюзата и 10-метров маркуч

Номер на артикула: CMC-C94+P+10H

За да можете да извършвате маркиране на зони на по-големи разстояния.

Включително удължител на дюзата 45 cm

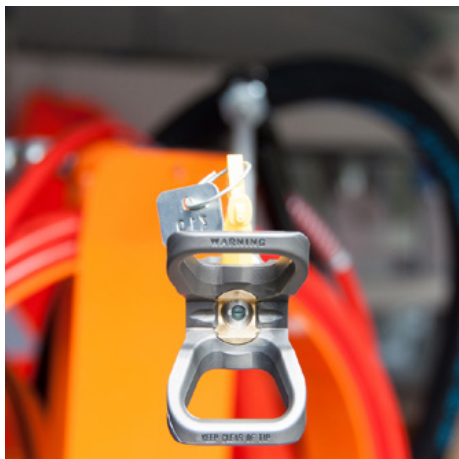


### Удължаване на дюзата 45 cm

Номер на артикула: CMC-C94-017

Удължител на дюзата с дължина 45 cm за лесно нанасяне върху повърхности или дори върху символи.

# Акcesoари/разширения



## Удължаване на дюзата 60 cm

Номер на артикула: CMC-C94-018

Удължител на дюзата с дължина 60 cm за лесно нанасяне върху повърхности или дори върху символи.



## Контейнер за маркиращи бои с капак от неръждаема стомана

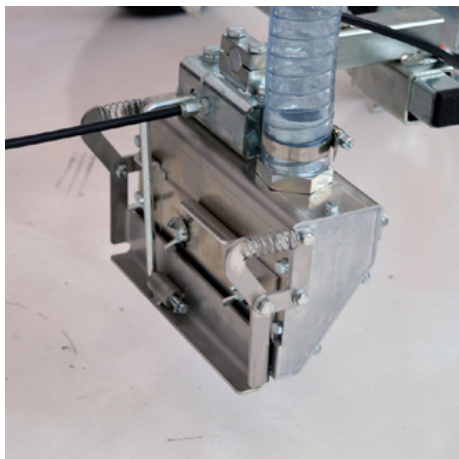
Номер на артикула: CMC-CONTINOX30C

Контейнер за боя от неръждаема стомана с капак, подходящ за серията AR 30.

Диаметър: 33 cm

Височина: 40 cm

капацитет: приблизително 30 литра



## Гравитационен стъклен шейкър за мъниста 15 cm

Номер на артикула: CMC-DISPERLAR30-20

Гравитационен разпръсквач на стъклени топчета за ръчните маркиращи машини на CMC.

Максимална ширина на разпръскване: 15 cm



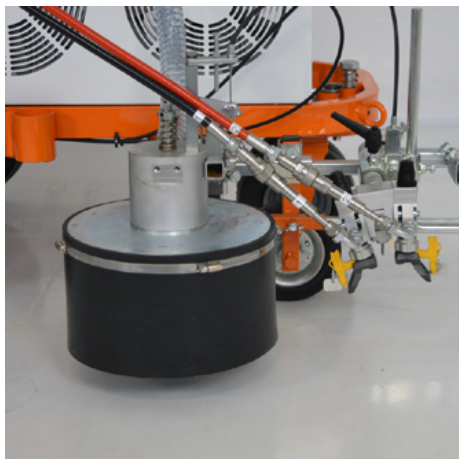
## Гравитационен стъклен шейкър за мъниста 30 cm

Номер на артикула: CMC-DISPERLAR30-30

Гравитационен разпръсквач на стъклени топчета за ръчните маркиращи машини на CMC.

Максимална ширина на разпръскване: 30 cm

## Акcesoари/разширения



### Система за стъклени мъниста с коничен стъклен шейкър за мъниста

Номер на артикула: CMC-DISPERLAR30-CON

Система за гравитационно разпръскване на стъклени топчета със специална система за изпускане.

Това предотвратява издухването на рефлексните стъклени топчета през престилката и по този начин намалява количеството на използвания материал.



### СМС - НМС Каретка за задвижване с хидравлично задвижване за машини за пътна маркировка

Номер на артикула: СМС-НМС-В

Увеличете производителността си с хидравлично задвижваната каретка НМС от СМС. Тя може да се монтира зад вашата ръчна машина за пътна маркировка с помощта на теглич.

С двигател Briggs and Stratton.



### Комплект 5 литров резервоар

Номер на артикула: СМС-KIT00007

подходящ за AR 30 Pro



### Електрически двигател за AR 30 Pro / Електрическа машина за подова маркировка

Номер на артикула: СМС-KITELAR30

За лесно и бързо преминаване от двигател с вътрешно горене към електрическо задвижване на безвъздушната помпа.

Мощност: 3 к.с., еднофазна

Капацитет на помпата: 5,9 л/мин.

# Акcesoари/разширения



## 50-литров пластмасов резервоар за боя

Номер на артикула: CMC-PL00199

За разширен комплект за изпълнение на вашата работа по маркиране.

50-литров резервоар за боя за вашата машина за маркиране CMC.

Изработен от пластмаса с капак.



## Маркерна единица с колело

Номер на артикула: CMC-SU00030

Маркерно устройство с пластмасово колело - за поддържане на едно и също разстояние между пистолета за боядисване и основата.

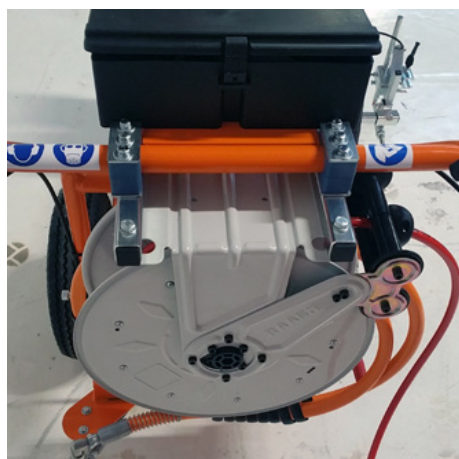
Colica / Code	Descrizione	Description
14	UTILE PISAGGIO CARTER	SCREW TO KEELON'S PROTECTION
15	BARILETTONE BYVINOPISTOLA ANTERIORE	REVERSE END OF THE ROCKET SUPPORT
16	FORNELLARIPRO	ROCKET POLE
17	ALZOCIP	ROCKET BRACE
18	ALZOCIP	ROCKET BRACE
19	ALZOCIP	ROCKET BRACE
20	ALZOCIP	ROCKET BRACE
21	ALZOCIP	ROCKET BRACE
22	ALZOCIP	ROCKET BRACE
23	ALZOCIP	ROCKET BRACE
24	ALZOCIP	ROCKET BRACE



## Окачване за пистолет за боядисване с въртящо се колело (Markeur)

Номер на артикула: CMC-SU00220

За изравняване на неравни повърхности. Снабдена с въртящо се въздушно колело, което чертае перфектни линии дори в криви.



## Макара за маркуч за безвъздушни устройства

Номер на артикула: CMC-VE00113

Макара за маркуч за безвъздушни машини за пътна маркировка.  
(без маркуч)

Побира 10 метра маркуч 1/4 инча или 12 метра маркуч 3/8 инча.



# Акcesoари/разширения

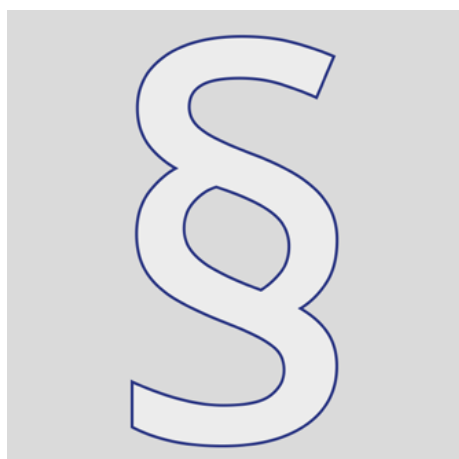


## RMCD-LIGHT

Номер на артикула: RMCD-Light

RMCD Светлина за контрол:

- Скорост
- цветен печат
- Записване на работата по маркиране с цветен дисплей



## Допълнителна информация

Номер на артикула: STR\_zz\_§

Посочените цени са валидни за 2 месеца от датата на издаване. Цените са нетни. Доставка франко завода (Инкотерм - EXW) Не поемаме отговорност за актуалността, верността и пълнотата на информацията.

Прилагат се нашите общи условия за ползване!

[https://shop.stramat.com/data/dokumente/AGB\\_de.pdf](https://shop.stramat.com/data/dokumente/AGB_de.pdf)