

# CMC AR 30 Pro-H - Honda motorlu 5,9 L/dk diyafram pompalı havasız yol çizgi makinesi



Ürün numarası:

CMC-MTLAR30PRO-H

Uzunluk:

162 cm

Genişlik:

65 cm

Yükseklik:

100 cm

Ağırlık:

110 kg

Üzerinde 24.02.2025



## Açıklama

Profesyonel veya belediye sektöründeki küçük işaretlemeler için basit, hafif ve karmaşık olmayan elle yönlendirilen yol işaretleme makinesi! Diyaframli pompa ile donatılmıştır.

### Benzinli motor:

- Honda
- Güç 6 HP
- Manuel marş

Birkaç dakika içinde benzinli motoru uygun elektrik motoruyla hızlı bir şekilde değiştirebilirsiniz. (Lütfen aşağıdaki maddelere dikkat edin)

### El tipi makine:

AR 30 Pro'yu hidrolik tahrik arabaları olan HMC veya HMC-C ile donatmak da mümkündür. (Aşağıdaki makalelere bakınız)

### El freni:

arka tekerlekte

Ayarlanabilir ön tekerlek,

# Açıklama

dar yarıçapları işaretlemek için. Gidon üzerindeki bir kol ile çalışma sırasında kilitlenebilir veya kilidi açılabilir. Direksiyon sertliği ayrı bir regülatör ile ayarlanabilir.

## Teleskopik vizör:

Kolay ilk işaretleme veya mevcut çizgilerin hassas bir şekilde yeniden işaretlenmesi için.

## Gidon:

Yüksekliği ayarlanabilir.

## Boya kovası için tutucu:

(çap maks. 32 cm)

## Havasız diyaframlı pompa:

- maks. çalışma basıncı 210 bar
- maks. hacim akışı 5,9 l / dak

## Çıkarılabilir boya tabancası:

Bu, şablonlama veya yüzey işaretleme için manuel tabanca olarak veya bir tetik kolu aracılığıyla çizgiler için bir tabanca olarak kullanılabilir. 10-20 cm çizgi için standart nozul. (Nozul değiştirilerek ve/veya tabanca yüksekliği ayarlanarak çizgi genişliği 5 cm ila 30 cm arasında değişebilir).

## Tekerlekli işaretleyici:

Boya tabancası ile yol arasındaki mesafeyi aynı tutmak için. (Opsiyonel)

## MAKS. HAT GENİŞLİĞİ:

- 50 cm (Sadece uygun aksesuarlarla mümkündür).

## Uygulama alanları:

- Şehir içi/belediye alanlarında zemin işaretlemeleri.
- Güvenlik yolları gibi sembollerin veya alanların işaretlenmesi
- Otopark işaretlemeleri
- alışveriş marketleri
- yönlendirme alanları
- depolama alanları
- Elektrik motoru ile emisyonuz işaretleme çalışması (opsiyonel)



## Boya Tabancaları Ekleme Filtresi 100 Mesh (sarı)

Ürün numarası: BER-2004

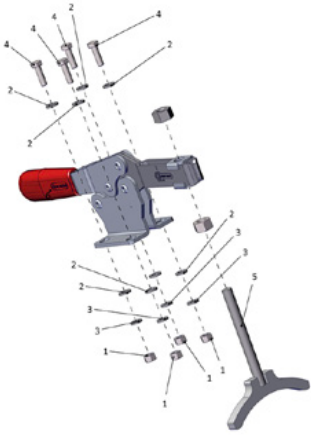
Boya püskürtme tabancası eklenti filtresi 100 gözenekli (sarı).  
Boya püskürtme tabancasındaki işaretleme boyasını filtrelemek için.  
Poliüretan boyalar için idealdir.



## Boya Tabancaları Ekleme Filtresi 50 Mesh (beyaz)

Ürün numarası: BER-FM2002

Boya Püskürtme Tabancası Ekleme Filtresi 50 Mesh (beyaz)  
Boya püskürtme tabancasında işaretleme boyanızı filtrelemek için.



## Park freni tamamlandı

Ürün numarası: CMC -KIT00047

AR serisi ve HMC tahrik arabası için.



## Küresel vana 3/8"

Ürün numarası: CMC-00085

Geri yıkama fonksiyonundan işaretleme fonksiyonuna geçiş için.



## Havasız nozul için nozul tutucu Havasız nozullar için 11/16 " (17,4 mm)

Ürün numarası: CMC-289391

Havasız nozullar için 11/16" (17,4 mm) nozul tutucu



## Yüzey işaretlemeleri için havasız nozul 219

Ürün numarası: CMC-662-219

Yüzeyleri, sembolleri vb. işaretlemek için TITAN havasız nozul.

Püskürtme açısı: 20 derece

Delik: 0.019 inç



## Yüzey işaretlemeleri için havasız nozul 421

Ürün numarası: CMC-662-421

Yüzeyleri, sembolleri vb. işaretlemek için TITAN havasız nozul.

Püskürtme açısı: 40 derece

Delik: 0.021 inç



## Yüzey işaretlemeleri için havasız nozul 423

Ürün numarası: CMC-662-423

Yüzeyleri, sembolleri vb. işaretlemek için TITAN havasız nozul.

Püskürtme açısı: 40 derece

Delik: 0.023 inç



## Yüzey işaretleme için havasız nozul 519

Ürün numarası: CMC-662-519

Yüzeyleri, sembolleri vb. işaretleme için TITAN havasız nozul.

Püskürtme açısı: 50 derece

Delik: 0.019 inç



## Yüzey işaretleme için havasız nozul 521

Ürün numarası: CMC-662-521

Yüzeyleri, sembolleri vb. işaretleme için TITAN havasız nozul.

Püskürtme açısı: 50 derece

Delik: 0.021 inç



## Çizgi işaretleme için havasız nozul 213

Ürün numarası: CMC-697-213

Keskin çizgileri işaretleme için TITAN havasız nozul.

Püskürtme açısı: 20 derece

Delik: 0.013 inç



## Çizgi işaretleme için havasız nozul 215

Ürün numarası: CMC-697-215

Keskin çizgileri işaretleme için TITAN havasız nozul.

Püskürtme açısı: 20 derece

Delik: 0.015 inç



## Çizgi işaretleme için havasız nozul 217

Ürün numarası: CMC-697-217

Keskin çizgileri işaretleme için TITAN havasız nozul.

Püskürtme açısı: 20 derece

Delik: 0.017 inç



## Çizgi işaretleme için havasız nozul 419

Ürün numarası: CMC-697-419

Keskin çizgileri işaretleme için TITAN havasız nozul.

Püskürtme açısı: 40 derece

Delik: 0.019 inç



## Çizgi işaretleme için havasız nozul 421

Ürün numarası: CMC-697-421

Keskin çizgileri işaretleme için titanyum havasız nozul.

Püskürtme açısı: 40 derece

Delik: 0.021 inç



## Çizgi işaretleme için havasız nozul 423

Ürün numarası: CMC-697-423

Keskin çizgileri işaretleme için TITAN havasız nozul.

Püskürtme açısı: 40 derece

Delik: 0.023 inç



## Çizgi işaretlemeleri için havasız nozul 621

Ürün numarası: CMC-697-621

Keskin çizgileri işaretlemek için TITAN havasız nozul.

Püskürtme açısı: 60 derece

Delik: 0.021 inç



## Çizgi işaretleri için havasız nozul 627

Ürün numarası: CMC-697-627

Keskin çizgileri işaretlemek için TITAN havasız nozul.

Püskürtme açısı: 60 derece

Delik: 0.027 inç



## Çizgi işaretlemeleri için havasız nozul 631

Ürün numarası: CMC-697-631

Keskin çizgileri işaretlemek için TITAN havasız nozul.

Püskürtme açısı: 60 derece

Delik: 0.031 inç



## Flanş

Ürün numarası: CMC-AR30PRO-02-006

Ön tekerleği sabitlemek için flanş.

AR 30 Pro modelleri için uygundur.



## Nozul uzatması 45 cm

Ürün numarası: CMC-C94-017

Yüzeyle ve hatta sembollere kolay uygulama için 45 cm uzunluğunda nozul uzantısı.



## Nozul uzatması 60 cm

Ürün numarası: CMC-C94-018

Yüzeyle ve hatta sembollere kolay uygulama için 60 cm uzunluğunda nozul uzatması.



## CMC Model C 94 N - Manuel havasız tabanca kısa

Ürün numarası: CMC-C94N

Havasız tabanca C94 kısa.

Bağlantı: 1/4 inç

El koruması olmadan, Nozul tutucusu olmadan, Havasız nozul olmadan



## İşaretleyici için kilitleme pimi

Ürün numarası: CMC-CDK90-01-007

CMC markalama makinesi için uygundur

Kamalı pim dahildir





## Yuvarlak şasili AR 30 Pro için anti-pulsasyon hortumu

Ürün numarası: CMC-EXIT2100

Uzunluk = 2.100 mm

F 3/8 - F 3/8

yuvarlak şasili AR 30 Pro için



## Anti-pulsasyon hortumu

Ürün numarası: CMC-EXIT2400

Uzunluk = 2.400 mm

F 3/8

F90 3/8

AR 30 Pro için



## AR 30 Pro 2017 için anti-pulsasyon hortumu

Ürün numarası: CMC-EXIT2550

Uzunluk = 2,550 mm

F-F

Pulsasyon hortumunu siyah kayışlarla bir arada tutan cihaz için.



## Dönüşüm kiti ana valf 3/8 inç

Ürün numarası: CMC-KIT00018

Küresel vanayı yeni ana vanaya dönüştürme kiti.

Şunlardan oluşur:

- VS38-000 ana vana
- dönüş hortumlu döner bağlantı parçası (metal uçlu)
- Manometer için T-fitting



## Bakır sızdırmazlık halkası 1/2 " 21 x 27 x 1,5)

Ürün numarası: CMC-OL00190



## Bakır sızdırmazlık halkası 3/8" (17 x 23 x 1,5)

Ürün numarası: CMC-OL00191



## Konektör DIR M 1/4 - F GIR 3/8

Ürün numarası: CMC-P00-027



## Emme valfi tamamlandı

Ürün numarası: CMC-P01-000

Diyaframlı pompalı AR 30 serisi için komple emiş valfi.



## Basınç düzenleme valfi tamamlandı

Ürün numarası: CMC-P02-000

AR 30 diyaframlı pompa serisi için basınç kontrol valfi!



## Küresel vana komple (dönüş vanası)

Ürün numarası: CMC-P03-000

Diyaframlı pompalı AR 30 Pro serisi için küresel vana.



## Diyafram için braket

Ürün numarası: CMC-P05-009

Diyafram ile bağlantılı olarak önceden monte edilmiştir. CMC diyaframlı pompalar için.



## AR 30 Pro için önceden monte edilmiş diyafram

Ürün numarası: CMC-P05-016

AR 30 pompaları için önceden monte edilmiş diyafram. Ek olarak, diyafram için braket de gereklidir.



## Plastik alet kutusu

Ürün numarası: CMC-PI00004

Plastikten yapılmış alet kutusu

CMC markalama makineleri için uygundur.



## Plastik sap

Ürün numarası: CMC-PL0007

CMC markalama makinesi için uygun



## Basınç göstergesi 400 bar

Ürün numarası: CMC-PN00211

Maksimum 400 bar basınç göstergesine sahip basınç göstergesi.



## Hava tekerleği (ön tekerlek) 8/3.00X4

Ürün numarası: CMC-RU00058

AR 30 serisi için jantlı ön tekerlek.

Kauçuk tekerlek, hafif düzensizlikleri ideal bir şekilde telafi eder.

Boyutlar: 8/3.00X4



## Tabanca serbest bırakma kablosu 2.200 mm

Ürün numarası: CMC-SU00016

Uzunluk: 2.200 mm

AR30E, AR30Pro, AR30 2C için uygundur



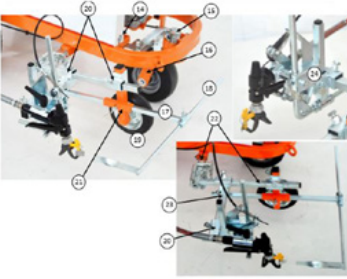
## Tabanca serbest bırakma kablosu 2.500 mm

Ürün numarası: CMC-SU00021

Uzunluk: 2.500 mm

AR30E, AR30Pro, AR30 2C için uygundur

Plastik parçalı tutamak



Code - Code	Description	Description
14	VITE PULSANZO CARTER	SCREW TO RELEASE & PROTECT THE
15	ELEMENTO DI ASTUTO RUOTA	REDUCTION SHAFT OF THE FRONT
16	FORNARELLINO	FRONT FORK
17	RUOTA ANTERIORE	FRONT WHEEL
18	RUOTA POSTERIORE	POSTERIOR WHEEL
19	RUOTA DI SUPPORTO RUOTA	WHEEL OF THE GUN SUPPORT
20	SUPPORO A CROCE	CROSS-SUPPORT
21	SUPPORO RUOTINO E BASTINO	SUPPORT OF THE WHEEL AND OF
22	SUPPORO SPECIALE	CORSETTE SPECIAL SUPPORT
23	TUBO DI CROCE	SUPPORT OF THE GUN GROUP
24	GRUPPO RUOTA	WHEEL GROUP

## Tekerlekli işaretleme ünitesi

Ürün numarası: CMC-SU00030

Plastik tekerlekli markör ünitesi - boya tabancası ile alt tabaka arasındaki mesafeyi her zaman aynı seviyede tutmak için.



## Kablo SU00021 için tabanca serbest bırakma için kablo kılıfı

Ürün numarası: CMC-SU00132

Uzunluk: 2.500 mm

AR30E, AR30Pro, AR30 2C için uygundur



## Boya tabancasını veya döner tekerleği tetiklemek için kol

Ürün numarası: CMC-SU00156  
AR 30 Pro serisi için uygundur



## Emme hortumu

Ürün numarası: CMC-TV1ASPAR30

Diyaframli pompalara sahip AR 30 serisi için emme hortumu.



## Dikey diyaframli pompa için emme hortumu

Ürün numarası: CMC-TV1ASPAR30-V

Dikey diyaframli pompalı AR 30 serisi için emme hortumu.



## Yüksek basınçlı boya hortumu 1/4" 10 metre uzunluğunda

Ürün numarası: CMC-TVAPR1/410MT

Yüksek basınçlı boya hortumu

Uzunluk: 10 metre  
Bağlantı: 1/4 inç



## Sirkülasyon hortumu

Ürün numarası: CMC-TVAPR1/41100I

Aşağıdakiler için uygun yüksek basınçlı sirkülasyon hortumu yeni deęiştirme valfi VS38-000



## Yüksek basınçlı boya hortumu 1/4" 15 metre uzunluęunda

Ürün numarası: CMC-TVAPR1/415MT

Yüksek basınçlı boya hortumu

Uzunluk: 15 metre

Baęlantı: 1/4 inç



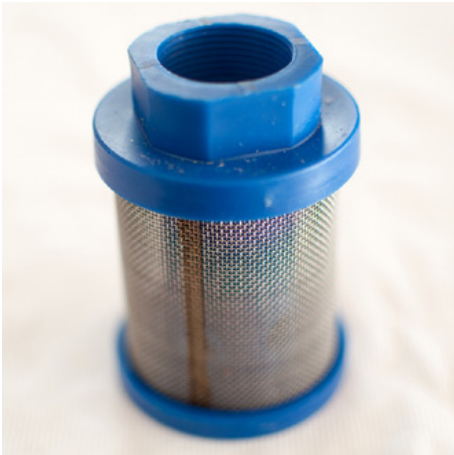
## Yüksek basınçlı renkli filtre 60 mesh

Ürün numarası: CMC-VE00062

CMC markalama makinesi için uygun

Uzunluk: 145 mm

çap25 mm



## Emme filtresi K1000 mavi

Ürün numarası: CMC-VE00064

CMC makineleri için uygundur.



## Emme hortumu ve sirkülasyon hortumu seti

Ürün numarası: CMC-VE00081

Diyaframlı pompalara sahip AR 30 Pro serisi için uygundur.



## Yüksek basınçlı renkli filtre 30 mesh

Ürün numarası: CMC-VE00110

CMC markalama makinesi için uygun

Uzunluk: 145 mm

Çap 25 mm



## Ana valf 3/8 inç

Ürün numarası: CMC-VS38-000

Ters yıkamadan tabancaya geçiş için.

CMC AR 30 serisi için uygundur.



## RMCD - Emme filtresi 28 x 1,5 mm - 60 gözenekli

Ürün numarası: RMCD-22906

Emme filtresi 28 x 1,5 IG 60 Mesh

Emme filtresi kısa. Güçlendirilmiş versiyon.



# Aksesuarlar/Uzantılar



## Havasız nozul için nozul tutucu Havasız nozullar için 11/16" (17,4 mm)

Ürün numarası: CMC-289391

Havasız nozullar için 11/16" (17,4 mm) nozul tutucu



## İkinci manuel havasız tabanca

Ürün numarası: CMC-2PAR30

Süspansiyonlu, hortumlu ve kablo serbest bırakmalı ikinci manuel havasız tabanca.



## Yüzey işaretlemeleri için havasız nozul 219

Ürün numarası: CMC-662-219

Yüzeyleri, sembolleri vb. işaretlemek için TITAN havasız nozul.

Püskürtme açısı: 20 derece

Delik: 0.019 inç



## Yüzey işaretlemeleri için havasız nozul 421

Ürün numarası: CMC-662-421

Yüzeyleri, sembolleri vb. işaretlemek için TITAN havasız nozul.

Püskürtme açısı: 40 derece

Delik: 0.021 inç

# Aksesuarlar/Uzantılar



## Yüzey işaretleme için havasız nozul 423

Ürün numarası: CMC-662-423

Yüzeyleri, sembolleri vb. işaretleme için TITAN havasız nozul.

Püskürtme açısı: 40 derece

Delik: 0.023 inç



## Yüzey işaretleme için havasız nozul 519

Ürün numarası: CMC-662-519

Yüzeyleri, sembolleri vb. işaretleme için TITAN havasız nozul.

Püskürtme açısı: 50 derece

Delik: 0.019 inç



## Yüzey işaretleme için havasız nozul 521

Ürün numarası: CMC-662-521

Yüzeyleri, sembolleri vb. işaretleme için TITAN havasız nozul.

Püskürtme açısı: 50 derece

Delik: 0.021 inç



## Çizgi işaretleme için havasız nozul 213

Ürün numarası: CMC-697-213

Keskin çizgileri işaretleme için TITAN havasız nozul.

Püskürtme açısı: 20 derece

Delik: 0.013 inç



## Çizgi işaretlemeleri için havasız nozul 215

Ürün numarası: CMC-697-215

Keskin çizgileri işaretlemek için TITAN havasız nozul.

Püskürtme açısı: 20 derece

Delik: 0.015 inç



## Çizgi işaretlemeleri için havasız nozul 217

Ürün numarası: CMC-697-217

Keskin çizgileri işaretlemek için TITAN havasız nozul.

Püskürtme açısı: 20 derece

Delik: 0.017 inç



## Çizgi işaretlemeleri için havasız nozul 419

Ürün numarası: CMC-697-419

Keskin çizgileri işaretlemek için TITAN havasız nozul.

Püskürtme açısı: 40 derece

Delik: 0.019 inç



## Çizgi işaretlemeleri için havasız nozul 421

Ürün numarası: CMC-697-421

Keskin çizgileri işaretlemek için titanyum havasız nozul.

Püskürtme açısı: 40 derece

Delik: 0.021 inç

# Aksesuarlar/Uzantılar



## Çizgi işaretlemeleri için havasız nozul 423

Ürün numarası: CMC-697-423

Keskin çizgileri işaretlemek için TITAN havasız nozul.

Püskürtme açısı: 40 derece

Delik: 0.023 inç



## Çizgi işaretlemeleri için havasız nozul 621

Ürün numarası: CMC-697-621

Keskin çizgileri işaretlemek için TITAN havasız nozul.

Püskürtme açısı: 60 derece

Delik: 0.021 inç



## Çizgi işaretleri için havasız nozul 627

Ürün numarası: CMC-697-627

Keskin çizgileri işaretlemek için TITAN havasız nozul.

Püskürtme açısı: 60 derece

Delik: 0.027 inç



## Çizgi işaretlemeleri için havasız nozul 631

Ürün numarası: CMC-697-631

Keskin çizgileri işaretlemek için TITAN havasız nozul.

Püskürtme açısı: 60 derece

Delik: 0.031 inç

# Aksesuarlar/Uzantılar



## AR 30 PRO, AR 30 PRO-2C, L 40 ve MAXX için HMC tutucu

Ürün numarası: CMC-AR30PRO-02-035

Römork bağlantısı için braket.



## CMC C 94 10 metre hortumlu manuel tabanca

Ürün numarası: CMC-C94+10H

Daha uzun mesafelerde de alan işaretlemesi yapabilmek için.



## CMC C 94 Nozul uzatmalı ve 10 metre hortumlu manuel tabanca

Ürün numarası: CMC-C94+P+10H

Daha uzun mesafelerde alan işaretlemesi yapabilmek için.  
45 cm nozul uzatması dahil



## Nozul uzatması 45 cm

Ürün numarası: CMC-C94-017

Yüzeyle ve hatta sembollere kolay uygulama için 45 cm uzunluğunda nozul uzantısı.

# Aksesuarlar/Uzantılar



## Nozul uzatması 60 cm

Ürün numarası: CMC-C94-018

Yüzeyle ve hatta sembollere kolay uygulama için 60 cm uzunluğunda nozul uzatması.



## Paslanmaz çelikten yapılmış kapaklı renkleri işaretleme kabı

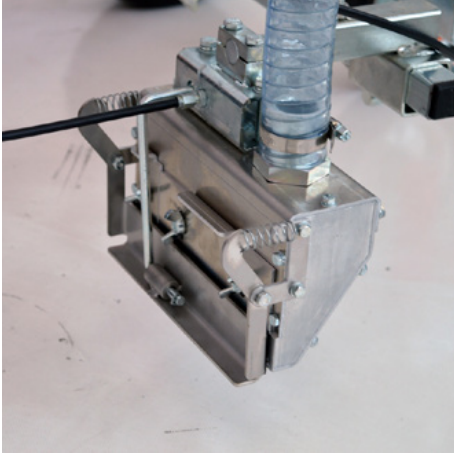
Ürün numarası: CMC-CONTINOX30C

AR 30 serisine uygun kapaklı paslanmaz çelik boya kabı.

Çap 33 cm

Yükseklik: 40 cm

kapasite: yaklaşık 30 litre



## Gravity Cam Boncuk Çalkalayıcı 15 cm

Ürün numarası: CMC-DISPERLAR30-20

CMC'nin el tipi işaretleme makineleri için yerçekimli cam boncuk yayıcı.

Maksimum yayma genişliği: 15 cm



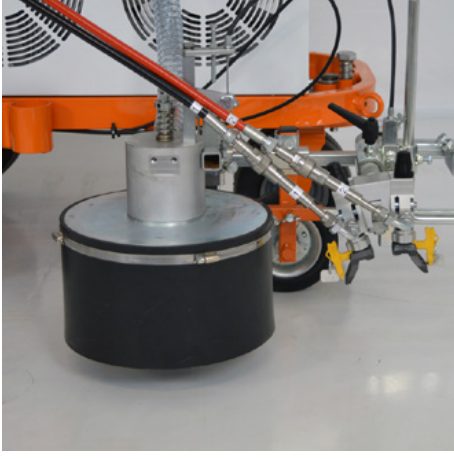
## Gravity Cam Boncuk Çalkalayıcı 30 cm

Ürün numarası: CMC-DISPERLAR30-30

CMC'nin el tipi işaretleme makineleri için yerçekimli cam boncuk yayıcı.

Maksimum yayma genişliği: 30 cm

## Aksesuarlar/Uzantılar



### Konik cam boncuk çalkalayıcı cam boncuk sistemi

Ürün numarası: CMC-DISPERLAR30-CON

Özel çıkış sistemine sahip yerçekimli cam boncuk saçma sistemi.

Bu, refleks cam boncukların aprondan uçup gitmesini önler ve böylece kullanılan malzeme miktarını azaltır.



### CMC - HMC Yol çizgi makineleri için hidrolik tahrikli tahrik arabası

Ürün numarası: CMC-HMC-B

CMC'nin HMC hidrolik tahrikli tahrik arabası ile üretkenliğinizi artırın. Bu, el tipi yol işaretleme makinenizin arkasına bir askı ile takılabilir. Briggs ve Stratton motor ile.



### Kit 5 litre tank

Ürün numarası: CMC-KIT00007

AR 30 Pro için uygun



### AR 30 Pro / Elektrikli zemin işaretleme makinesi için elektrik motoru

Ürün numarası: CMC-KITELAR30

Havasız pompa için yanmalı motordan elektrikli tahrike basit ve hızlı dönüşüm için.

Güç: 3 hp, tek fazlı

Pompa kapasitesi: 5,9 L/dak.

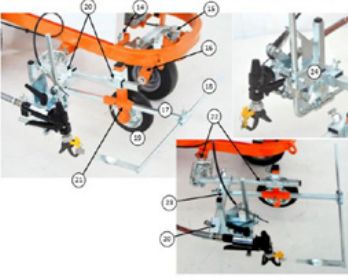
# Aksesuarlar/Uzantılar



## 50 litrelik plastik boya tankı

Ürün numarası: CMC-PL00199

Markalama işinizin genişletilmiş performans kiti için. CMC markalama makineniz için 50 litrelik boya tankı. Kapaklı plastikten yapılmıştır.



## Tekerlekli işaretleme ünitesi

Ürün numarası: CMC-SU00030

Plastik tekerlekli markör ünitesi - boya tabancası ile alt tabaka arasındaki mesafeyi her zaman aynı seviyede tutmak için.

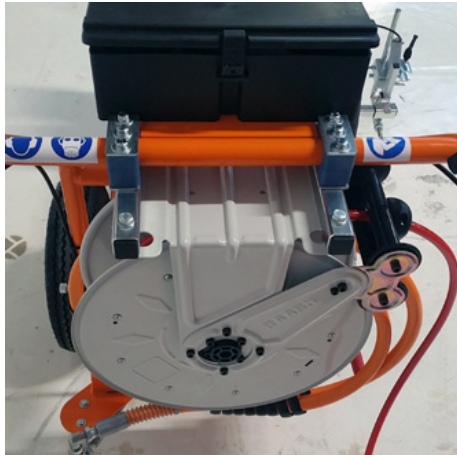
Code / Code	Description	Description
14	UTILE PISAGORO CARTER	SCREW TO KEELON & PROTECTION
15	BARNOCCO'E BYVINOPISTOLA ANTERIORE	FRONT END OF THE RIGHT SIDE
16	FORNIALE/GRUPPO FORNIALE/VERGORE	FRONT FORK
17	SAZCIP	ROOSTER PIECE
18	SAZCIP	ROOSTER PIECE
19	RESONO	WHEEL OF THE OLD SUPPORT
20	STECCO/111	CRUIS SPRING
21	AR30PRO-04	SUPPORT OF THE WHEEL AND OF THE ROOSTER
22	CONSOLE/06	COMPLETE SPECIAL SUPPORT
23	TRNO 2/2/20	SUPPORT OF THE OLD GROUP
24	GRUP	OLD GROUP



## Döner tekerlekli boya tabancası için süspansiyon (Markeur)

Ürün numarası: CMC-SU00220

Düz olmayan yüzeyleri düzeltmek için. Kıvrımlarda bile mükemmel çizgiler çizmek için dönen bir hava tekerleği ile donatılmıştır.



## Havasız üniteler için hortum makarası

Ürün numarası: CMC-VE00113

Havasız yol işaretleme makineleri için hortum makarası. (hortum olmadan)

10 metre 1/4 inç hortum veya 12 metre 3/8 inç hortum tutar.



# Aksesuarlar/Uzantılar

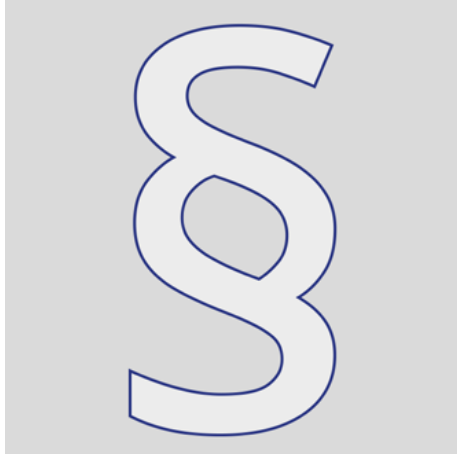


## RMCD-LIGHT

Ürün numarası: RMCD-Light

RMCD Kontrol için ışık:

- Hız
  - renkli baskı
  - İşaretleme çalışmalarının kaydedilmesi
- renkli ekranlı



## Ek bilgi

Ürün numarası: STR\_zz\_§

Belirtilen tüm fiyatlar yayın tarihinden itibaren 2 ay süreyle geçerlidir.

Fiyatlar net fiyatlardır. Fabrika teslimi (Incoterm - EXW)

Bilgilerin güncelliği, doğruluğu ve eksiksizliği konusunda hiçbir sorumluluk kabul etmiyoruz.

Genel hüküm ve koşullarımız geçerlidir!

[https://shop.stramat.com/data/dokumente/AGB\\_de.pdf](https://shop.stramat.com/data/dokumente/AGB_de.pdf)