

CMC AR 30 PROP-H - Ilmaton tiemerkitäkone mäntäpumpulla 6,17 L/min ja Honda-moottorilla varustettuna

Tuotenumero:
CMC-MTLAR30PROP-H

Pituus:
155 cm

Leveys:
75 cm

Korkeus:
101 cm

Paino:
142 kg

Luotu 10.09.2024



Kuvaus

Yksinkertainen, kevyt ja mutkaton käsiohjattava tiemerkitäkone pieniin merkintöihin ammatti- tai kunta-alueella! Varustettu mäntäpumpulla.

Bensiinimoottori:

- Honda
- Teho 6 HP
- Käsikäyttöinen käynnistin

(Muutamassa minuutissa voit nopeasti vaihtaa bensiinimoottorin sopivaan sähkömoottoriin. (Katso seuraavat artikkelit)

Käsin käynnistettävä kone:

AR 30 Pro on mahdollista varustaa myös hydraulisella HMC- tai HMC-C-käyttövaunulla. (Katso seuraavat artikkelit)

Seisontajarru
takapyörässä

Säädettävä etupyörä,

Kuvaus

tiukkojen säteiden merkitsemiseksi. Se voidaan lukita tai avata työn aikana ohjaustangossa olevalla vivulla. Ohjauksen kovuutta voidaan säätää erillisellä säätimellä.

Teleskooppivisiiri

helppoon alkumerkintään tai olemassa olevien linjojen tarkkaan uudelleenmerkintään.

Ohjaustanko

on korkeussäädettävä

Maaliämpärin pidike

(halkaisija enintään 32 cm)

Airless hydraulinen mäntäpumppu

- max. käyttöpaine 210 bar

- max. tilavuusvirta 6,17 l / min

Irrotettava maalipistooli:

Tätä voidaan käyttää käsikäyttöisenä pistoolina sabloneihin tai pintamerkintöihin tai liipaisukahvasta pistoolina viivoille. Vakiosuutin 10-20 cm:n linjalle. (Viivan leveys voi vaihdella 5 cm:stä 30 cm:iin vaihtamalla suutinta ja/tai säätämällä pistoolin korkeutta).

Merkki pyörän kanssa:

Pitää maalipistoolin ja ajoradan välinen etäisyys samana.

MAX. LINJAN LEVEYS:

50 cm (mahdollista vain sopivilla lisävarusteilla).



Maalipistoolin suodatin 100 mesh (keltainen)

Tuotenumero: BER-2004

Maaliruiskupistoolin pistokesuodatin 100 mesh (keltainen). Merkintämaalin suodattamiseen maaliruiskupistoolissa. Ihanteellinen polyuretaanimaaleille.



Imusuodatin 28 x 1,5 IG 60 Mesh (silmäko)

Tuotenumero: BER-22906

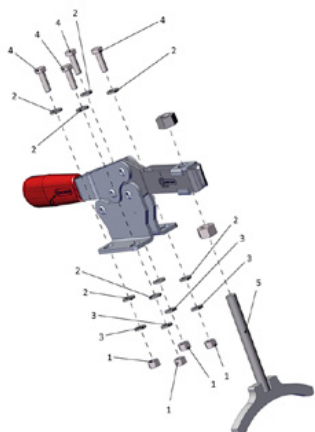
Sisäänottosuodatin 28 x 1,5 IG 60 Mesh (silmäko) Imusuodatin lyhyt. Vahvistettu versio.



Maalipistoolin suodatin 50 mesh (valkoinen)

Tuotenumero: BER-FM2002

Maaliruiskun suodatin 50 Mesh (valkoinen) Merkintämaalin suodattamiseen maaliruiskupistoolissa.



Seisontajarru valmis

Tuotenumero: CMC -KIT00047

AR-sarjaa ja HMC-ajovaunua varten.



Palloventtiili 3/8"

Tuotenumero: CMC-05177

Vaihdetaan takaisinsuihkutoiminnosta merkintätoimintoon.



Maaliletku 10 metriä pitkä

Tuotenumero: CMC-10H



Airless-suutin pintamerkintöjä varten 219

Tuotenumero: CMC-200-219



Ilmaton suutin viivamerkintää varten 321

Tuotenumero: CMC-202-321



Suuttimen pidike airless-suuttimelle 11/16 " (17,4 mm) airless-suuttimille.

Tuotenumero: CMC-289391

Suuttimen pidike 11/16 " (17,4 mm) ilmattomille suuttimille.



Airless-suutin pintamerkintöjä varten 219

Tuotenumero: CMC-662-219

TITAN airless-suutin pintojen, symbolien jne. merkitsemiseen.

Ruiskutuskulma: 20 astetta

Poraus: 0,019 tuumaa



Ilmaton suutin pintamerkintöjä varten 421

Tuotenumero: CMC-662-421

TITAN airless-suutin pintojen, symbolien jne. merkitsemiseen.

Ruiskutuskulma: 40 astetta

Poraus: 0,021 tuumaa



Ilmaton suutin pintamerkintöjä varten 423

Tuotenumero: CMC-662-423

TITAN airless-suutin pintojen, symbolien jne. merkitsemiseen.

Ruiskutuskulma: 40 astetta

Poraus: 0,023 tuumaa



Airless-suutin pintamerkintöjä varten 519

Tuotenumero: CMC-662-519

TITAN airless-suutin pintojen, symbolien jne. merkitsemiseen.

Ruiskutuskulma: 50 astetta

Poraus: 0,019 tuumaa



Ilmaton suutin pintamerkintöjä varten 521

Tuotenumero: CMC-662-521

TITAN airless-suutin pintojen, symbolien jne. merkitsemiseen.

Ruiskutuskulma: 50 astetta

Poraus: 0,021 tuumaa



Ilmaton suutin viivamerkintöjä varten 215

Tuotenumero: CMC-697-215

TITAN airless-suutin terävien viivojen merkitsemiseen.

Ruiskutuskulma: 20 astetta

Poraus: 0,015 tuumaa



Airless-suutin linjamerkintää varten 217

Tuotenumero: CMC-697-217

TITAN airless-suutin terävien viivojen merkitsemiseen.

Ruiskutuskulma: 20 astetta

Poraus: 0,017 tuumaa



Ilmaton suutin viivamerkintöjä varten 419

Tuotenumero: CMC-697-419

TITAN airless-suutin terävien viivojen merkitsemiseen.

Ruiskutuskulma: 40 astetta

Poraus: 0,019 tuumaa



Ilmaton suutin viivamerkintöjä varten 421

Tuotenumero: CMC-697-421

Titaaninen airless-suutin terävien viivojen merkitsemiseen.

Suihkukulma: 40 astetta

Poraus: 0,021 tuumaa



Ilmaton suutin viivamerkintöjä varten 423

Tuotenumero: CMC-697-423

TITAN airless-suutin terävien viivojen merkitsemiseen.

Ruiskutuskulma: 40 astetta

Poraus: 0,023 tuumaa



Ilmaton suutin viivamerkintöjä varten 621

Tuotenumero: CMC-697-621

TITAN airless-suutin terävien viivojen merkitsemiseen.

Ruiskutuskulma: 60 astetta

Poraus: 0,021 tuumaa



Ilmaton suutin viivamerkintöjä varten 627

Tuotenumero: CMC-697-627

TITAN airless-suutin terävien viivojen merkitsemiseen.

Ruiskutuskulma: 60 astetta

Poraus: 0,027 tuumaa



Ilmaton suutin viivamerkintöjä varten 631

Tuotenumero: CMC-697-631

TITAN airless-suutin terävien viivojen merkitsemiseen.

Ruiskutuskulma: 60 astetta

Poraus: 0,031 tuumaa



Laippa

Tuotenumero: CMC-AR30PRO-02-006

Laippa etupyörän kiinnittämistä varten.

Sopii AR 30 Pro -malleihin.



Pullo, jossa 250 ml pumppuöljyä

Tuotenumero: CMC-BIO46

Fluido Bio 46

Soveltuu CMC-mäntäpumppuihin.

Erikaisöljy estää pumpun ennenaikaisen kulumisen.



Anti-pulsaatioletku

Tuotenumero: CMC-EXIT2400

Pituus = 2 400 mm

F 3/8

F90 3/8

AR 30 Pro:lle



Anti-pulsaatioletku AR 30 Pro 2017:lle

Tuotenumero: CMC-EXIT2550

Pituus = 2 550 mm

F-F

Laitteeseen, joka pitää pulssiletkun yhdessä mustilla hihnoilla.



Hydrauliöljyn suodatin AR 30 Pro P:hen

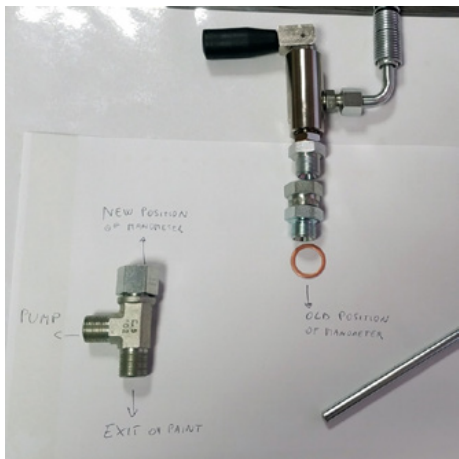
Tuotenumero: CMC-FO-0379V

sopii CMC-merkintäkoneeseen

- AR 30 ITPP

- AR 30 Pro P MAXX

- AR 180



Muuntosarja pääventtiili 3/8 tuumaa

Tuotenumero: CMC-KIT00018

Muuntosarja palloventtiilistä uuteen pääventtiiliin.

Koostuu seuraavista osista:

- VS38-000 pääventtiili

- kääntyvä liitin paluuletkulla (metallipää)

- T-liitin jakotukkia varten



Kuparinen tiivisterengas 1/2 " 21 x 27 x 1,5)

Tuotenumero: CMC-OL00190



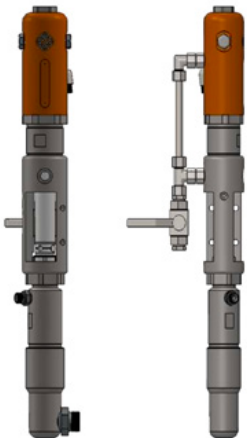
Kuparinen tiivisterengas 3/8 " (17 x 23 x 1,5)

Tuotenumero: CMC-OL00191



Liitin DIR M 1/4 - F GIR 3/8

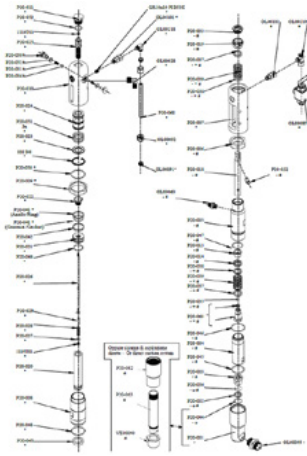
Tuotenumero: CMC-P00-027



CMC P20 Airless-pumppu

Tuotenumero: CMC-P20

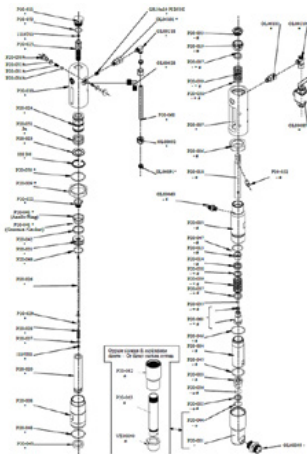
Sopii CMC:n ilmattomaan pumppuun P20.



Pallon istukka ø 25 P20:lle

Tuotenumero: CMC-P20-002

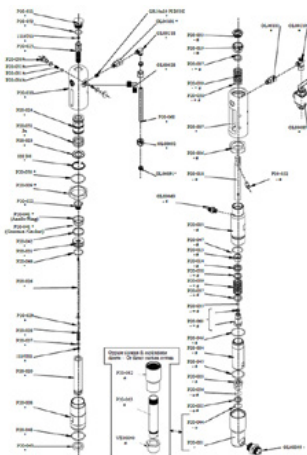
Sopii CMC:n ilmattomaan pumppuun P20.



ø 25 pallohäkki

Tuotenumero: CMC-P20-003

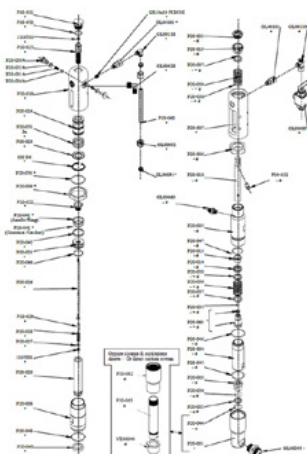
Sopii CMC:n ilmattomaan pumppuun P20.



Karan holkki

Tuotenumero: CMC-P20-019

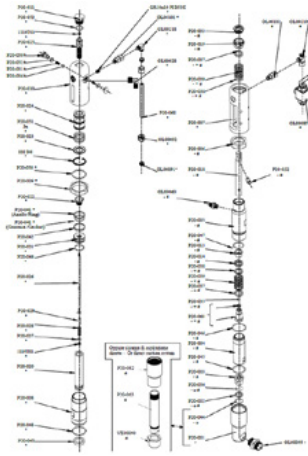
Sopii CMC:n ilmattomaan pumppuun P20.



Karan holkki

Tuotenumero: CMC-P20-033

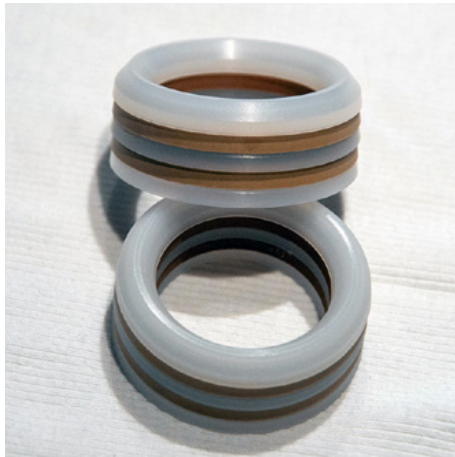
Sopii CMC:n ilmattomaan pumppuun P20.



Pallo

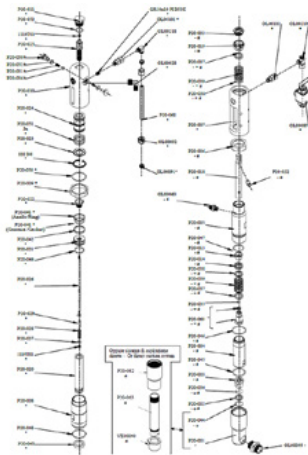
Tuotenumero: CMC-P20-034

Sopii CMC:n ilmattomaan pumppuun P20.



Airless-pumpun P20 pakkaus

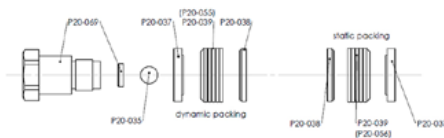
Tuotenumero: CMC-P20-039



O-rengas 2112, PTFE

Tuotenumero: CMC-P20-044

Sopii CMC:n ilmattomaan pumppuun P20.



Tiivistesarja väritiivisteet

Tuotenumero: CMC-P20-092

Kein Bild verfügbar!

Bitte beachten Sie die
Dokumente unter
Downloads / Pdf Docs

No picture available!

Please have a look for the
documents you will find under
Downloads / Pdf Docs

Hydrauliöljyn suodatin AR 30 Pro P:hen

Tuotenumero: CMC-P21-015



Muovinen työkalulaatikko

Tuotenumero: CMC-PI00004

Muovista valmistettu työkalulaatikko

sopii CMC-merkintäkoneisiin.



Muovinen kahva

Tuotenumero: CMC-PL0007

sopii CMC-merkintäkoneeseen



Painemittari 400 bar

Tuotenumero: CMC-PN00211

Painemittari, jonka enimmäispaineen näyttö on 400 bar.



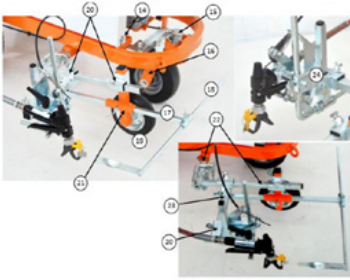
Ilmapyörä (etupyörä) 8/3.00X4

Tuotenumero: CMC-RU00058

Etupyörä AR 30 -sarjan vanteella.

Kumipyörä kompensoi ihanteellisesti pienet epätasaisuudet.

Mitat: 8/3.00X4



Code / Code	Description	Description
14	UTILE PISAGGIO CARTER	SCREW TO HELD IN PROTECTION
15	BARNOCCIONE AVVIO/PISOLA ANTERIORE	REVERSE DRIVE OF THE FRONT WHEEL
16	FORCELLA/AVVIORE	FRONT FORK
17	ALZINIZI	PODSTER PLATE
18	ALZINIZI	PODSTER PLATE
19	BRUCIATI	WHEEL SUPPORT WHEEL
20	STECCO/111	CROSS SPRING
21	ALZINIZI/04/04	SUPPORTO BICOCHIO E BICOCHIO
22	CEBRO/01/000	SUPPORTO SPECIALE CASSINOCHELE COLLETO
23	TRONO/21/010	SUPPORTO DEL TRONO/PISTOLA
24	GRUPPI	GLYD GROUP

Merkintäyksikkö pyörällä

Tuotenumero: CMC-SU00030

Merkintäyksikkö muovipyörällä - pitää maalipistoolin ja alustan välisen etäisyyden aina samalla tasolla.

Vipu maalipistoolin tai pyörivän pyörän laukaisuun.



Tuotenumero: CMC-SU00156

sopii AR 30 Pro -sarjaan



Imuletku

Tuotenumero: CMC-TV1ASPAR30

Imuletku AR 30 -sarjan kalvopumpuille.



Korkeapaineletku 1/4" 10 metriä

Tuotenumero: CMC-TVAPR1/410MT

Korkeapaineinen maaliletku

Pituus: pituus: 10 metriä

Liitäntä: 4 tuuman liitäntä: 1/4 tuumaa



Kiertovesiletku

Tuotenumero: CMC-TVAPR1/41100I

Korkeapaineinen kiertoovesiletku, joka soveltuu uusi vaihtoventtiili VS38-000



Korkeapainemaaliletku 1/4" 15 metriä pitkä

Tuotenumero: CMC-TVAPR1/415MT

Korkeapaineinen maaliletku

Pituus: pituus: 15 metriä

Liitäntä: 4 tuuman liitäntä: 1/4 tuumaa



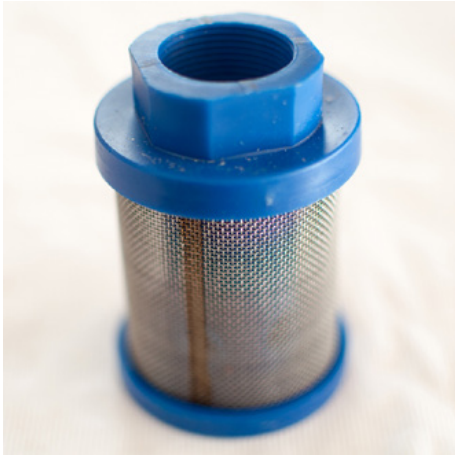
Korkeapaineinen värisuodatin 60 mesh

Tuotenumero: CMC-VE00062

sopii CMC-merkintäkoneeseen

Pituus: pituus: 145 mm

halkaisija 25 mm



Imusuodatin K1000 sininen

Tuotenumero: CMC-VE00064

Soveltuu CMC-koneisiin.



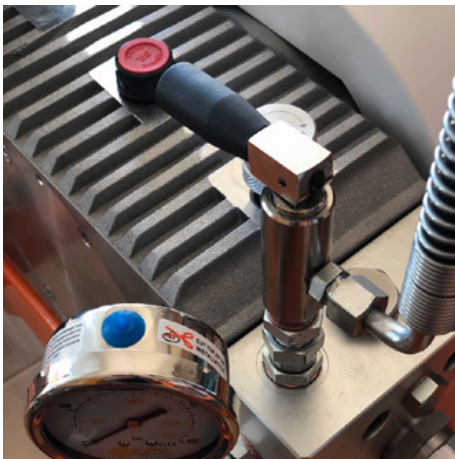
Korkeapaineinen värisuodatin 30 mesh

Tuotenumero: CMC-VE00110

sopii CMC-merkintäkoneeseen

Pituus: pituus: 145 mm

Halkaisija: 25 mm



Pääventtiili 3/8 tuumaa

Tuotenumero: CMC-VS38-000

Siirtyminen takaisinvedosta pistooliin.

Sopii CMC AR 30 -sarjaan.

Lisävarusteet/laajennukset



Airless-suutin pintamerkintöjä varten 219

Tuotenumero: CMC-200-219



Ilmaton suutin viivamerkintää varten 321

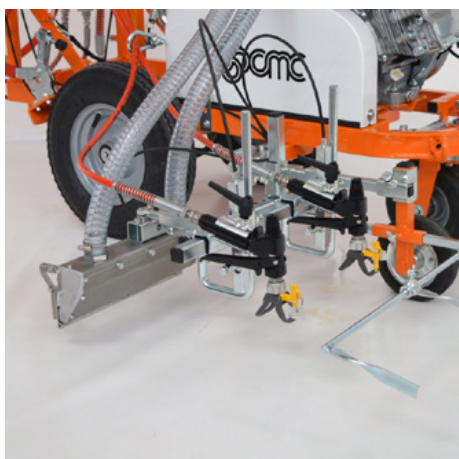
Tuotenumero: CMC-202-321



Suuttimen pidike airless-suuttimelle 11/16 " (17,4 mm) airless-suuttimille.

Tuotenumero: CMC-289391

Suuttimen pidike 11/16 " (17,4 mm) ilmatomille suuttimille.



Toinen käsi käyttöinen airless-pistooli

Tuotenumero: CMC-2PAR30

Toinen käsi käyttöinen airless-pistooli, jossa on jousitus, letku ja vaijerin irrotus.

Lisävarusteet/laajennukset



Airless-suutin pintamerkintöjä varten 219

Tuotenumero: CMC-662-219

TITAN airless-suutin pintojen, symbolien jne. merkitsemiseen.

Ruiskutuskulma: 20 astetta

Poraus: 0,019 tuumaa



Ilmaton suutin pintamerkintöjä varten 421

Tuotenumero: CMC-662-421

TITAN airless-suutin pintojen, symbolien jne. merkitsemiseen.

Ruiskutuskulma: 40 astetta

Poraus: 0,021 tuumaa



Ilmaton suutin pintamerkintöjä varten 423

Tuotenumero: CMC-662-423

TITAN airless-suutin pintojen, symbolien jne. merkitsemiseen.

Ruiskutuskulma: 40 astetta

Poraus: 0,023 tuumaa



Airless-suutin pintamerkintöjä varten 519

Tuotenumero: CMC-662-519

TITAN airless-suutin pintojen, symbolien jne. merkitsemiseen.

Ruiskutuskulma: 50 astetta

Poraus: 0,019 tuumaa

Lisävarusteet/laajennukset



Ilmaton suutin pintamerkintöjä varten 521

Tuotenumero: CMC-662-521

TITAN airless-suutin pintojen, symbolien jne. merkitsemiseen.

Ruiskutuskulma: 50 astetta

Poraus: 0,021 tuumaa



Ilmaton suutin viivamerkintöjä varten 215

Tuotenumero: CMC-697-215

TITAN airless-suutin terävien viivojen merkitsemiseen.

Ruiskutuskulma: 20 astetta

Poraus: 0,015 tuumaa



Airless-suutin linjamerkintää varten 217

Tuotenumero: CMC-697-217

TITAN airless-suutin terävien viivojen merkitsemiseen.

Ruiskutuskulma: 20 astetta

Poraus: 0,017 tuumaa



Ilmaton suutin viivamerkintöjä varten 419

Tuotenumero: CMC-697-419

TITAN airless-suutin terävien viivojen merkitsemiseen.

Ruiskutuskulma: 40 astetta

Poraus: 0,019 tuumaa

Lisävarusteet/laajennukset



Ilmaton suutin viivamerkintöjä varten 421

Tuotenumero: CMC-697-421

Titaaninen airless-suutin terävien viivojen merkitsemiseen.

Suihkukulma: 40 astetta

Poraus: 0,021 tuumaa



Ilmaton suutin viivamerkintöjä varten 423

Tuotenumero: CMC-697-423

TITAN airless-suutin terävien viivojen merkitsemiseen.

Ruiskutuskulma: 40 astetta

Poraus: 0,023 tuumaa



Ilmaton suutin viivamerkintöjä varten 621

Tuotenumero: CMC-697-621

TITAN airless-suutin terävien viivojen merkitsemiseen.

Ruiskutuskulma: 60 astetta

Poraus: 0,021 tuumaa



Ilmaton suutin viivamerkintöjä varten 627

Tuotenumero: CMC-697-627

TITAN airless-suutin terävien viivojen merkitsemiseen.

Ruiskutuskulma: 60 astetta

Poraus: 0,027 tuumaa

Lisävarusteet/laajennukset



Ilmaton suutin viivamerkintöjä varten 631

Tuotenumero: CMC-697-631

TITAN airless-suutin terävien viivojen merkitsemiseen.

Ruiskutuskulma: 60 astetta

Poraus: 0,031 tuumaa



Pidike HMC AR 30 Pro-P:lle, AR 30 Pro P-25:lle

Tuotenumero: CMC-AR30P-03-015

Sopii seuraaviin CMC:n tiemerkitäkoneisiin:

AR 30 Pro P

AR 30 Pro P-25



Pullo, jossa 250 ml pumppuöljyä

Tuotenumero: CMC-BIO46

Fluido Bio 46

Soveltuu CMC-mäntäpumppuihin.

Erikaisöljy estää pumpun ennenaikaisen kulumisen.



Suuttimen jatke 45 cm

Tuotenumero: CMC-C94-017

Suuttimen jatke 45 cm:n pituinen, jotta pintoja tai jopa symboleja on helppo levittää.

Lisävarusteet/laajennukset



Merkintämaalien säiliö, jossa on ruostumattomasta teräksestä valmistettu kansi

Tuotenumero: CMC-CONTINOX30C

Ruostumattomasta teräksestä valmistettu maalisäiliö, jossa on kansi ja joka sopii AR 30 -sarjaan.

Halkaisija: 33 cm

Korkeus: cm: 40 cm

Tilavuus: 30 litraa

Kein Bild verfügbar!

Bitte beachten Sie die Dokumente unter Downloads / Pdf Docs

No picture available!

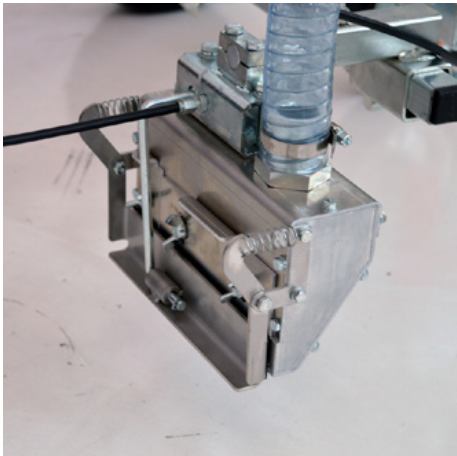
Please have a look for the documents you will find under Downloads / Pdf Docs

Kaksoispainovoimainen lasihelmisekoitin 2 x 15 cm

Tuotenumero: CMC-DISPERLAR30-1515

Kaksinkertainen painovoimainen lasihelmien levitin CMC:n käsikäyttöisiin merkintäkoneisiin.

Suurin levitysleveys: 15 cm



Painovoimainen lasihelmisekoitin 15 cm

Tuotenumero: CMC-DISPERLAR30-20

CMC:n käsikäyttöisiin merkintäkoneisiin tarkoitettu painovoimainen lasihelmien levitin.

Suurin levitysleveys: 15 cm



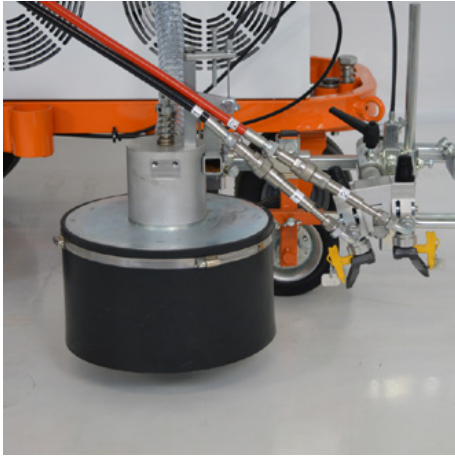
Painovoimainen lasihelmisekoitin 30 cm

Tuotenumero: CMC-DISPERLAR30-30

CMC:n käsikäyttöisiin merkintäkoneisiin tarkoitettu painovoimainen lasihelmien levitin.

Suurin levitysleveys: 30 cm

Lisävarusteet/laajennukset



Lasihelmijärjestelmä, jossa on kartiomainen lasihelmisekoitin

Tuotenumero: CMC-DISPERLAR30-CON

Painovoimainen lasihelmien hajotusjärjestelmä, jossa on erityinen ulostulojärjestelmä.

Tämä estää heijastinlasihelmiä puhaltamasta pois esiliinan läpi ja vähentää näin käytetyn materiaalin määrää.



CMC - HMC Hydraulisella voimansiirrolla varustettu ajovaunu tiemerkin-täkoneille

Tuotenumero: CMC-HMC-B

Laajenna tuottavuuttasi CMC:n hydraulisesti ohjatun HMC-ajovaunun avulla. Se voidaan asentaa käsikäyttöisen tiemerkin-täkoneesi taakse vetokoukulla.

Briggs and Stratton -moottorilla.



50 litran muovinen maalisäiliö

Tuotenumero: CMC-KITCONT50



Sähkömoottori AR 30 Pro / Sähköinen lattiamerkintäkoneeseen

Tuotenumero: CMC-KITELAR30

Helppo ja nopea siirtyminen polttomoottorista sähkökäyttöön airless-pumppua varten.

Teho: 3 hv, yksivaiheinen

Pumpun kapasiteetti: 5,9 L/min.

Lisävarusteet/laajennukset

50 litran muovinen maalisäiliö

Tuotenumero: CMC-PL00199

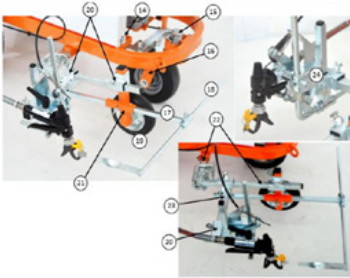
Merkintätyön laajennettuun suorituskykysarjaan.
50 litran maalisäiliö CMC-merkintäkoneeseen.
Valmistettu muovista kannella varustettuna.



Merkintäyksikkö pyörällä

Tuotenumero: CMC-SU00030

Merkintäyksikkö muovipyörällä - pitää maalipistoolin ja alustan välisen etäisyyden aina samalla tasolla.



Code / Code	Description	Description	
14	UTILE PISAAGRO CASTER	SCREW TO KEELON PROTECTION	
15	BARNOCCHE AVVIOVIBOLA ANTERIORE	PROTECTIVE DEVICE OF THE FRONT WHEEL	
16	FORNELLA AVVIOVIBOLA	FRONT FORK	
17	ALZINIP	ROOSTER PIECE	
18	ALZINIP	ROOSTER PIECE	
19	BIELLA SUPPORTO VIBOLA	WHEEL OF THE OIL SUPPORT	
20	STECCO LIA	CROSS-SUPPORT	
21	ALZINIP-04-04	SUPPORTO BICOINCHIA BICOINCHIA	SUPPORT OF THE WHEEL AND OF THE ROOSTER
22	COINCHIALE COINCHIALE	COINCHIALE SPECIAL SUPPORT	
23	TRUSSO TRUSSO	SUPPORT OF THE OIL GROUP	
24	GRUPPO	GRUPPO PISTOLA	OIL GROUP

Pyörivällä pyörällä varustetun maali-pistoolin ripustus (Markeur)

Tuotenumero: CMC-SU00220

Tasoittaa epätasaisia pintoja. Varustettu pyörivällä ilmapyörällä, joka piirtää täydelliset viivat myös kaareviin kohtiin.

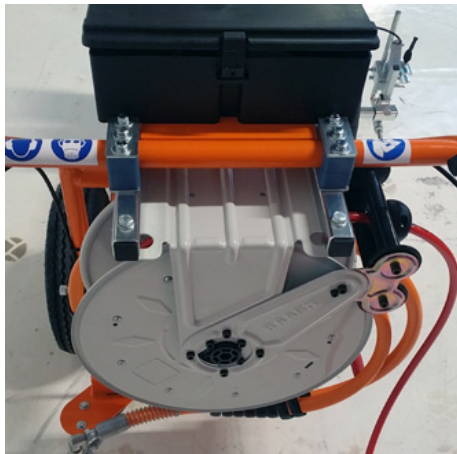


Letkukela airless-laitteille

Tuotenumero: CMC-VE00113

Letkukela ilmattomiin tiemerkitäkoneisiin.
(ilman letkua)

Tilaa 10 metriä 1/4 tuuman letkua tai 12 metriä 3/8 tuuman letkua.





Lisätietoja

Tuotenumero: STR_zz_§

Ilmoitetut hinnat ovat voimassa 2 kuukautta niiden myöntämispäivästä.

Hinnat ovat nettohintoja. Toimitus vapaasti tehtaalla (Incoterm - EXW)

Emme ota vastuuta tietojen ajantasaisuudesta, oikeellisuudesta ja täydellisyydestä.

Sovelletaan yleisiä sopimusehtojamme!

https://shop.stramat.com/data/dokumente/AGB_de.pdf
