

CMC AR 30 PROP-H - Airless útburkolati jelzőgép 6,17 L/min dugattyús szivattyúval és Honda motorral



Cikkszám:

CMC-MTLAR30PROP-H

Hosszúság:

155 cm

Szélesség:

75 cm

Magasság:

101 cm

Súly:

142 kg

Létrehozta 10.09.2024



Leírás

Egyszerű, könnyű és egyszerű kézi vezetésű útburkolati jelzőgép kisebb jelölésekhez a professzionális vagy önkormányzati területen! Dugattyús szivattyúval felszerelve.

Benzinmotor:

- Honda
- Teljesítmény 6 HP
- Kézi indító

(Néhány perc alatt gyorsan lecserélheti a benzinmotort a megfelelő villanymotorra. (Lásd a következő cikkeket)

Kézi indítású gép:

Az AR 30 Pro felszerelhető HMC vagy HMC-C hidraulikus meghajtású kocsival is. (Lásd a következő cikkeket)

Parkolófék

a hátsó keréken

Állítható első kerék,

Leírás

szűk sugarak jelölésére. Munka közben a kormányon lévő karral zárható vagy oldható. A kormányzás keménysége egy erre a célra szolgáló szabályozóval állítható.

Teleszkópos napellenző

a könnyű kezdeti jelöléshez vagy a meglévő vonalak pontos újrajelöléséhez.

Kormánykerék

állítható magasságú

Tartó a festékes vödörhöz

(átmérő max. 32 cm)

Levegő nélküli hidraulikus dugattyús szivattyú

- max. üzemi nyomás 210 bar

- max. térfogatáram 6,17 l / perc

Kivehető festékpisztoly:

Ez használható kézi pisztolyként sablonok vagy felületi jelölések készítéséhez, vagy ravasznyéllel pisztolyként vonalakhoz. Standard fúvóka 10-20 cm-es vezetékhez. (A vonalszélesség 5 cm és 30 cm között változhat a fúvóka cseréjével és/vagy a pisztoly magasságának beállításával).

Marker kerékkel:

A festékszóró és az úttest közötti távolság megtartása.

MAX. VONALSZÉLES:

50 cm (Csak megfelelő tartozékokkal lehetséges).



Festékszűrő pisztolybetét 100 mesh (sárga)

Cikkszám: BER-2004

Festékszóró pisztoly 100-as szűrő (sárga).
A festékszóró pisztolyban lévő jelölőfesték szűrésére.
Ideális poliuretán festékekhez.



Szívószűrő 28 x 1,5 IG 60 Mesh

Cikkszám: BER-22906

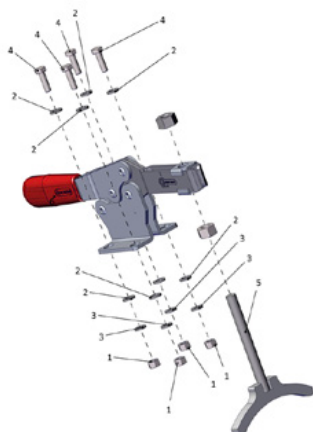
Szívószűrő 28 x 1,5 IG 60 Mesh
Szívószűrő rövid. Megerősített változat.



Festékszűrő pisztolybetét 50 mesh (fehér)

Cikkszám: BER-FM2002

Festékszóró pisztoly betétes szűrő 50 Mesh (fehér)
A jelölőfesték szűréséhez a festékszóró pisztolyban.



A rögzítőfék teljes

Cikkszám: CMC -KIT00047

Az AR sorozathoz és a HMC hajtókocsihoz.



Golyóscsap 3/8"

Cikkszám: CMC-05177

A visszamosó funkcióról a jelölő funkcióra való átkapcsoláshoz.



Festéktömlő 10 méter hosszú

Cikkszám: CMC-10H



Airless fúvóka felületi jelölésekhez 219

Cikkszám: CMC-200-219



Airless fúvóka vonaljelöléshez 321

Cikkszám: CMC-202-321



Fúvókatartó airless fúvókához 1 1/16 " (17,4 mm) airless fúvókákhoz

Cikkszám: CMC-289391

Fúvóka tartó 1 1/16 " (17,4 mm) airless fúvókákhoz



Airless fúvóka felületi jelölésekhez 219

Cikkszám: CMC-662-219

TITAN airless fúvóka felületek, szimbólumok stb. jelölésére.

Permetezési szög: 20 fok

Furat: 0,019 hüvelyk



Airless fúvóka felületi jelölésekhez 421

Cikkszám: CMC-662-421

TITAN airless fúvóka felületek, szimbólumok stb. jelölésére.

Permetezési szög: 40 fok

Furat: 0,021 hüvelyk



Airless fúvóka felületi jelölésekhez 423

Cikkszám: CMC-662-423

TITAN airless fúvóka felületek, szimbólumok stb. jelölésére.

Permetezési szög: 40 fok

Furat: 0,023 hüvelyk



Airless fúvóka felületi jelölésekhez 519

Cikkszám: CMC-662-519

TITAN airless fúvóka felületek, szimbólumok stb. jelölésére.

Permetezési szög: 50 fok

Furat: 0,019 hüvelyk



Airless fúvóka felületi jelölésekhez 521

Cikkszám: CMC-662-521

TITAN airless fúvóka felületek, szimbólumok stb. jelölésére.

Permetezési szög: 50 fok

Furat: 0,021 hüvelyk



Airless fúvóka vonaljelöléshez 215

Cikkszám: CMC-697-215

TITAN airless fúvóka éles vonalak jelölésére.

Permetezési szög: 20 fok

Furat: 0,015 hüvelyk



Airless fúvóka vonaljelöléshez 217

Cikkszám: CMC-697-217

TITAN airless fúvóka éles vonalak jelölésére.

Permetezési szög: 20 fok

Furat: 0,017 hüvelyk



Airless fúvóka vonaljelöléshez 419

Cikkszám: CMC-697-419

TITAN airless fúvóka éles vonalak jelölésére.

Permetezési szög: 40 fok

Furat: 0,019 hüvelyk



Airless fúvóka vonaljelöléshez 421

Cikkszám: CMC-697-421

Titánium airless fúvóka éles vonalak jelölésére.

Permetezési szög: 40 fok

Furat: 0,021 hüvelyk



Airless fúvóka vonaljelöléshez 423

Cikkszám: CMC-697-423

TITAN airless fúvóka éles vonalak jelölésére.

Permetezési szög: 40 fok

Furat: 0,023 hüvelyk



Airless fúvóka vonaljelöléshez 621

Cikkszám: CMC-697-621

TITAN airless fúvóka éles vonalak jelölésére.

Permetezési szög: 60 fok

Furat: 0,021 hüvelyk



Airless fúvóka vonaljelöléshez 627

Cikkszám: CMC-697-627

TITAN airless fúvóka éles vonalak jelölésére.

Permetezési szög: 60 fok

Furat: 0,027 hüvelyk



Airless fúvóka vonaljelöléshez 631

Cikkszám: CMC-697-631

TITAN airless fúvóka éles vonalak jelölésére.

Permetezési szög: 60 fok

Furat: 0,031 hüvelyk



Karima

Cikkszám: CMC-AR30PRO-02-006

Karima az első kerék rögzítéséhez.
Alkalmas az AR 30 Pro modellekhez.



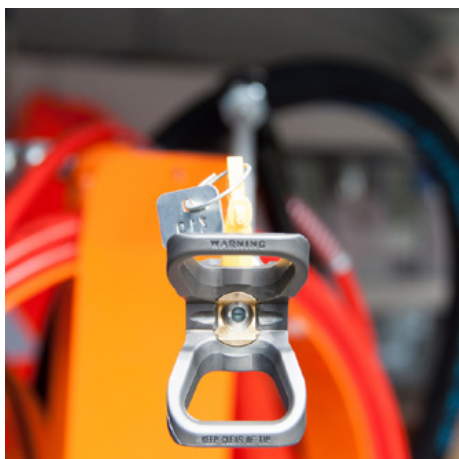
Palack 250 ml pumpás olajjal

Cikkszám: CMC-BIO46

Fluido Bio 46

CMC dugattyús szivattyúkhöz alkalmas.

A speciális olaj megakadályozza a szivattyú idő előtti kopását.



Fúvóka meghosszabbítás 45 cm

Cikkszám: CMC-C94-017

45 cm hosszú fúvókahosszabbítás a felületek vagy akár szimbólumok könnyű felviteléhez.



Kézi airless pisztoly rövid - C94 modell

Cikkszám: CMC-C94N

Airless pisztoly C94 rövid.

Csatlakozás: 1/4 hüvelyk

Kézhvédő nélkül, Fúvókatartó nélkül, Airless fúvóka nélkül



Rögzítő csap a jelölőhöz

Cikkszám: CMC-CDK90-01-007

Alkalmas CMC jelölőgéphez

Csapszeg mellékelve



Antipulzációs tömlő AR 30 Pro kerek alvázzal ellátott AR 30 Pro-hoz

Cikkszám: CMC-EXIT2100

Hossza = 2,100 mm

F 3/8 - F 3/8

AR 30 Pro-hoz kerek alvázzal



Anti-pulzációs tömlő

Cikkszám: CMC-EXIT2400

Hossza = 2,400 mm

F 3/8

F90 3/8

AR 30 Pro esetében



Anti-Pulzációs tömlő az AR 30 Pro 2017-hez

Cikkszám: CMC-EXIT2550

Hossza = 2,550 mm

F-F

A pulzációs tömlőt fekete pántokkal összetartó készülékhez.



Hidraulikaolaj-szűrő AR 30 Pro P-hez

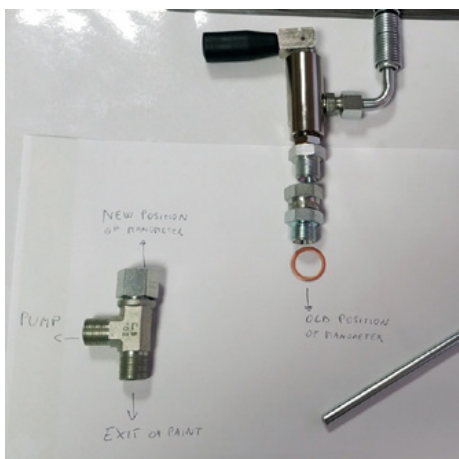
Cikkszám: CMC-FO-0379V

alkalmas CMC jelölőgéphez

- AR 30 ITPP

- AR 30 Pro P MAXX

- AR 180



Átalakító készlet főszelep 3/8 hüvelyk

Cikkszám: CMC-KIT00018

Átalakító készlet golyóscsap új főszelephez.

Tartalmazza a következőket:

- VS38-000 főszelep

- forgatható szerelvény visszatérő tömlővel (fémvéggel)

- T-szerelvény a manomenterhez



Réz tömítőgyűrű 1/2 " 21 x 27 x 1,5)

Cikkszám: CMC-OL00190



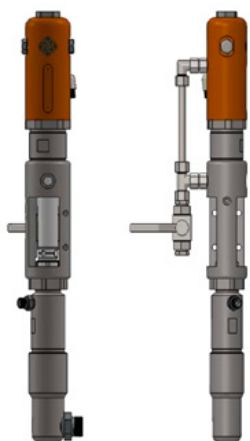
Réz tömítőgyűrű 3/8 " (17 x 23 x 1,5)

Cikkszám: CMC-OL00191



Csatlakozó DIR M 1/4 - F GIR 3/8

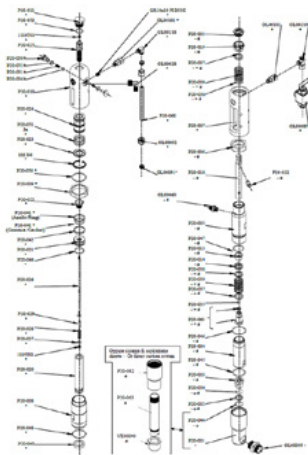
Cikkszám: CMC-P00-027



CMC P20 Airless szivattyú

Cikkszám: CMC-P20

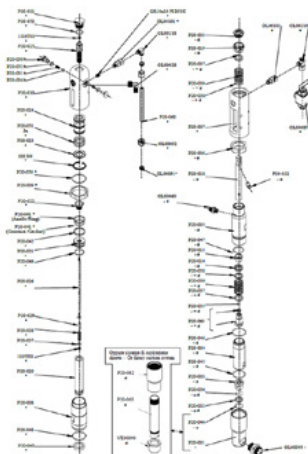
Alkalmos a CMC P20 airless szivattyúhoz.



Gömbülés ø 25 a P20-hoz

Cikkszám: CMC-P20-002

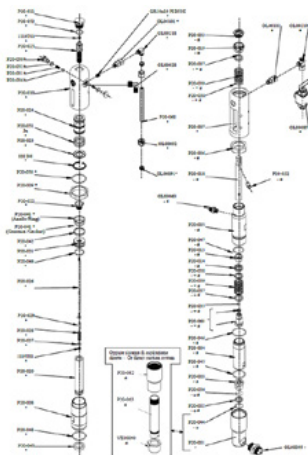
Alkalmas a CMC P20 airless szivattyúhoz.



ø 25 golyós ketrec

Cikkszám: CMC-P20-003

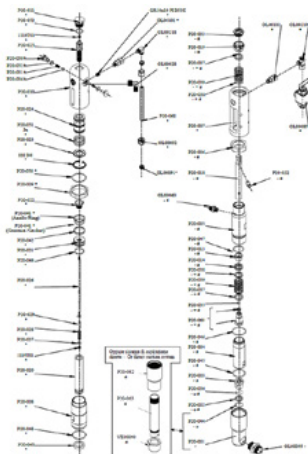
Alkalmas a CMC P20 airless szivattyúhoz.



Orsó persely

Cikkszám: CMC-P20-019

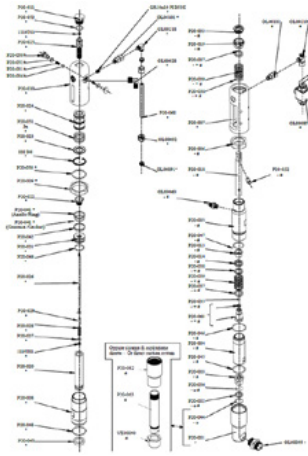
Alkalmas a CMC P20 airless szivattyúhoz.



Orsó persely

Cikkszám: CMC-P20-033

Alkalmas a CMC P20 airless szivattyúhoz.



Ball

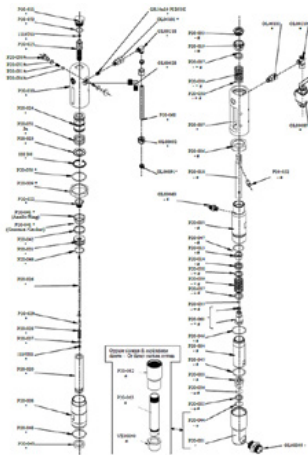
Cikkszám: CMC-P20-034

Alkalmas a CMC P20 airless szivattyúhoz.



Csomagolás a P20 airless szivattyúhoz

Cikkszám: CMC-P20-039



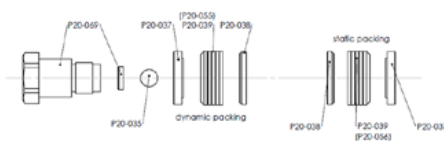
O-gyűrű 2112 PTFE-ben

Cikkszám: CMC-P20-044

Alkalmas a CMC P20 airless szivattyúhoz.

Tömítéskészlet színes tömítések

Cikkszám: CMC-P20-092



Kein Bild verfügbar!

Bitte beachten Sie die
Dokumente unter
Downloads / Pdf Docs

No picture available!

Please have a look for the
documents you will find under
Downloads / Pdf Docs

Hidraulikaolaj-szűrő AR 30 Pro P-hez

Cikkszám: CMC-P21-015



Műanyag szerszámoszláda

Cikkszám: CMC-PI00004

Műanyagból készült szerszámoszláda

CMC jelölőgépekhez alkalmas.



Műanyag fogantyú

Cikkszám: CMC-PL0007

alkalmas CMC jelölőgéphez



Nyomásmérő 400 bar

Cikkszám: CMC-PN00211

Nyomásmérő 400 bar maximális nyomáskijelzéssel.



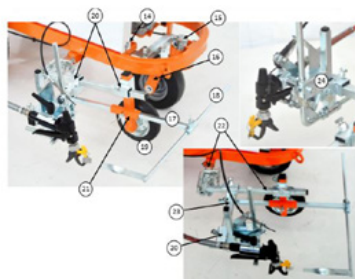
Pneumatikus kerék (első kerék) 8/3.00X4

Cikkszám: CMC-RU00058

Első kerék az AR 30-as sorozathoz, felnível.

A gumikerék ideálisan kiegyenlíti az enyhe egyenetlenségeket.

Méret: 8/3.00X4



Code / Code	Description	Description
14	UTILE PISAGGIO CARTER	SCREW TO KEELON E PROTEZIONE
15	BARILETTONE BYTUDU PISTOLA ANTERIORE	RECOVER SPRING OF THE FRONT BODY
16	FORCELLA DIVERGENTE	FRONT FORK
17	ALZAZZO	ROOSTER PIECE
18	ALZAZZO	ROOSTER PIECE
19	BRACCIO	WHEEL OF THE GUN SUPPORT
20	STECCO LIA	CROSS-SUPPORT
21	ALZAZZO-04-04	SUPPORT OF THE WHEEL AND OF THE FOOTER
22	CONSOLE-04-04	CONSOLE SPECIAL SUPPORT
23	TRUSSO ZINCATO	SUPPORT OF THE GUN GROUP
24	GRUPPO	GUN GROUP

Jelzőegység kerékkal

Cikkszám: CMC-SU00030

Jelzőegység műanyag kerékkal - a festékpisztoly és az aljzat közötti távolság mindig azonos szinten tartásához.

Kar a festékszóró pisztoly vagy a forgó kerék indításához

Cikkszám: CMC-SU00156

alkalmas AR 30 Pro sorozathoz



Szívótömlő

Cikkszám: CMC-TV1ASPAR30

Szívótömlő az AR 30-as sorozatú membránszivattyúkhöz.





Nagynyomású festéktömlő 1/4" 10 méter

Cikkszám: CMC-TVAPR1/410MT

Nagynyomású festéktömlő

Hosszúság: Hosszúság: 10 méter

Csatlakozás: csatlakozó: 1/4 hüvelyk



Keringtető tömlő

Cikkszám: CMC-TVAPR1/41100I

Nagynyomású keringető tömlő, amely alkalmas új VS38-000 váltószelep



Nagynyomású festéktömlő 1/4" 15 méter hosszú

Cikkszám: CMC-TVAPR1/415MT

Nagynyomású festéktömlő

Hosszúság: Hosszúság: 15 méter

Csatlakozás: csatlakozó: 1/4 hüvelyk

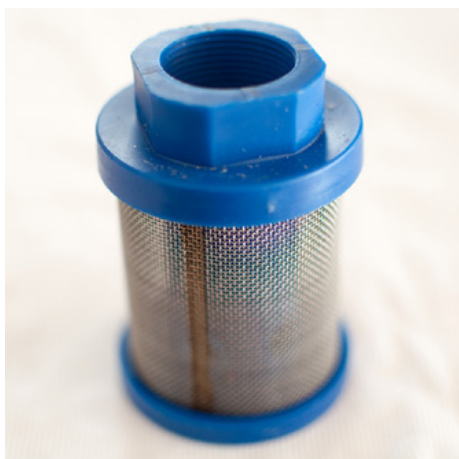


Nagynyomású színes szűrő 60 mesh

Cikkszám: CMC-VE00062

alkalmas CMC jelölőgéphez

Hosszúság: Méret: 145 mm
átmérő: 25 mm



Szívósűrő K1000 kék

Cikkszám: CMC-VE00064

Alkalmas CMC gépekhez.



Nagynyomású színes szűrő 30 mesh

Cikkszám: CMC-VE00110

alkalmas CMC jelölőgéphez

Hosszúság: Méret: 145 mm

Átmérő: 145 mm: 25 mm



Főszelep 3/8 hüvelyk

Cikkszám: CMC-VS38-000

Visszamosásról a pisztolyra való átkapcsoláshoz.

Alkalmas a CMC AR 30 sorozathoz.



Airless fúvóka felületi jelölésekhez 219

Cikkszám: CMC-200-219



Airless fúvóka vonaljelöléshez 321

Cikkszám: CMC-202-321



Fúvókatartó airless fúvókához 1 1/16 " (17,4 mm) airless fúvókákhoz

Cikkszám: CMC-289391

Fúvóka tartó 1 1/16 " (17,4 mm) airless fúvókákhoz



Második kézi airless pisztoly

Cikkszám: CMC-2PAR30

Második kézi airless pisztoly felfüggesztéssel, tömlővel és kábelkioldóval.



Airless fúvóka felületi jelölésekhez 219

Cikkszám: CMC-662-219

TITAN airless fúvóka felületek, szimbólumok stb. jelölésére.

Permetezési szög: 20 fok

Furat: 0,019 hüvelyk



Airless fúvóka felületi jelölésekhez 421

Cikkszám: CMC-662-421

TITAN airless fúvóka felületek, szimbólumok stb. jelölésére.

Permetezési szög: 40 fok

Furat: 0,021 hüvelyk



Airless fúvóka felületi jelölésekhez 423

Cikkszám: CMC-662-423

TITAN airless fúvóka felületek, szimbólumok stb. jelölésére.

Permetezési szög: 40 fok

Furat: 0,023 hüvelyk



Airless fúvóka felületi jelölésekhez 519

Cikkszám: CMC-662-519

TITAN airless fúvóka felületek, szimbólumok stb. jelölésére.

Permetezési szög: 50 fok

Furat: 0,019 hüvelyk



Airless fúvóka felületi jelölésekhez 521

Cikkszám: CMC-662-521

TITAN airless fúvóka felületek, szimbólumok stb. jelölésére.

Permetezési szög: 50 fok

Furat: 0,021 hüvelyk



Airless fúvóka vonaljelöléshez 215

Cikkszám: CMC-697-215

TITAN airless fúvóka éles vonalak jelölésére.

Permetezési szög: 20 fok

Furat: 0,015 hüvelyk



Airless fúvóka vonaljelöléshez 217

Cikkszám: CMC-697-217

TITAN airless fúvóka éles vonalak jelölésére.

Permetezési szög: 20 fok

Furat: 0,017 hüvelyk



Airless fúvóka vonaljelöléshez 419

Cikkszám: CMC-697-419

TITAN airless fúvóka éles vonalak jelölésére.

Permetezési szög: 40 fok

Furat: 0,019 hüvelyk



Airless fúvóka vonaljelöléshez 421

Cikkszám: CMC-697-421

Titánium airless fúvóka éles vonalak jelölésére.

Permetezési szög: 40 fok

Furat: 0,021 hüvelyk



Airless fúvóka vonaljelöléshez 423

Cikkszám: CMC-697-423

TITAN airless fúvóka éles vonalak jelölésére.

Permetezési szög: 40 fok

Furat: 0,023 hüvelyk



Airless fúvóka vonaljelöléshez 621

Cikkszám: CMC-697-621

TITAN airless fúvóka éles vonalak jelölésére.

Permetezési szög: 60 fok

Furat: 0,021 hüvelyk



Airless fúvóka vonaljelöléshez 627

Cikkszám: CMC-697-627

TITAN airless fúvóka éles vonalak jelölésére.

Permetezési szög: 60 fok

Furat: 0,027 hüvelyk



Airless fúvóka vonaljelöléshez 631

Cikkszám: CMC-697-631

TITAN airless fúvóka éles vonalak jelölésére.

Permetezési szög: 60 fok

Furat: 0,031 hüvelyk



HMC tartó AR 30 Pro-P, AR 30 Pro P-25, AR 30 Pro P-25 számára

Cikkszám: CMC-AR30P-03-015

Alkalmas a következő CMC útburkolat-jelölő gépekhez:

AR 30 Pro P

AR 30 Pro P-25



Palack 250 ml pumpás olajjal

Cikkszám: CMC-BIO46

Fluidio Bio 46

CMC dugattyús szivattyúkhöz alkalmas.

A speciális olaj megakadályozza a szivattyú idő előtti kopását.



Fúvóka meghosszabbítás 45 cm

Cikkszám: CMC-C94-017

45 cm hosszú fúvókahosszabbítás a felületek vagy akár szimbólumok könnyű felviteléhez.



Rozsdamentes acél fedelű tartály jelölőfestékekhez

Cikkszám: CMC-CONTINOX30C

Rozsdamentes acél festéktartály fedéllel az AR 30-as sorozathoz illeszkedve.

Átmérő: 33 cm

Magasság: 40 cm

űrtartalom: 30 liter

Kein Bild verfügbar!

Bitte beachten Sie die Dokumente unter Downloads / Pdf Docs

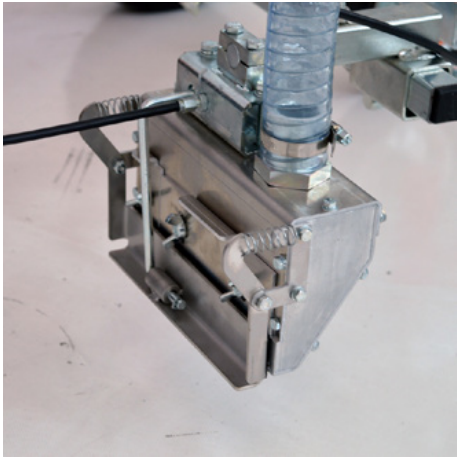
No picture available!

Please have a look for the documents you will find under Downloads / Pdf Docs

Dupla gravitációs üveggyöngykeverő 2 x 15 cm

Cikkszám: CMC-DISPERLAR30-1515

Dupla gravitációs üveggyöngyszóró a CMC kézi jelölőgépekhez. Maximális szórási szélesség: 15 cm



Gravitációs üveggyöngy rázó 15 cm

Cikkszám: CMC-DISPERLAR30-20

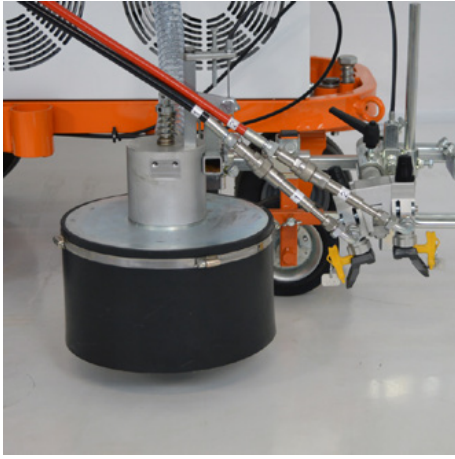
Gravitációs üveggyöngyszóró a CMC kézi jelölőgépekhez. Maximális szórási szélesség: 15 cm



Gravitációs üveggyöngy rázó 30 cm

Cikkszám: CMC-DISPERLAR30-30

Gravitációs üveggyöngyszóró a CMC kézi jelölőgépekhez. Maximális szórási szélesség: 30 cm



Üveggyöngy rendszer kúpos üveggyöngy keverővel

Cikkszám: CMC-DISPERLAR30-CON

Gravitációs üveggyöngyszóró rendszer speciális kivezető rendszerrel.

Ez megakadályozza, hogy a reflex üveggyöngyök elfújódjanak a kötényen keresztül, és így csökkenti a felhasznált anyag mennyiségét.



CMC - HMC Hajtókocsi hidraulikus meghajtással útburkolati jelzőgépekhez

Cikkszám: CMC-HMC-B

Növelje termelékenységét a CMC hidraulikus meghajtású HMC hajtókocsival. Ez a kézi útburkolat-jelölő gép mögé szerelhető fel vonóhoroggal.

Briggs and Stratton motorral.



50 literes műanyag festéktartály

Cikkszám: CMC-KITCONT50



Elektromos motor AR 30 Pro / Elektromos padlójelölő géphez

Cikkszám: CMC-KITELAR30

Egyszerű és gyors átalakítás a belső égésű motorról a légmentes szivattyú elektromos meghajtására.

Teljesítmény: teljesítmény: 3 LE, egyfázisú

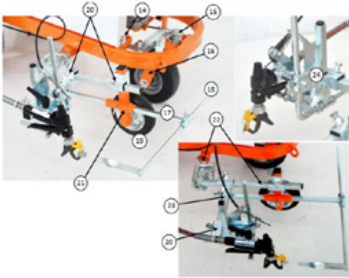
Szivattyú teljesítménye: 5,9 l/perc.



50 literes műanyag festéktartály

Cikkszám: CMC-PL00199

A jelölési munkák kibővített teljesítmény-készletéhez.
50 literes festéktartály a CMC jelölőgéphez.
Műanyagból készült fedéllel.



Jelzőegység kerékekkel

Cikkszám: CMC-SU00030

Jelzőegység műanyag kerékekkel - a festékpisztoly és az aljzat közötti távolság mindig azonos szinten tartásához.

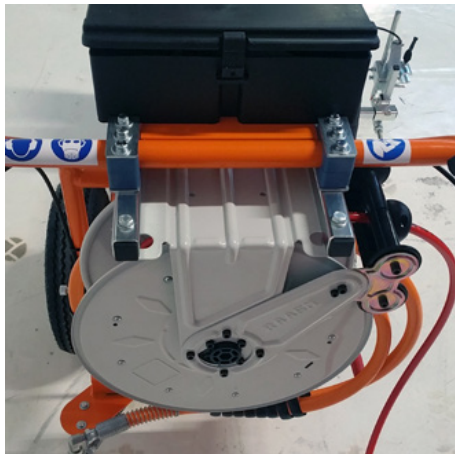
Code - Code	Description	Description
14	VITE PISAGNO CARTER	SCREW TO REAR & PROTECTION
15	BARNOVITE AVANTIPISTOLA	PROVISION OF THE FRONT
16	FORNIALEPISTOLA	PISTOLA
17	PISTOLA	PISTOLA
18	PISTOLA	PISTOLA
19	PISTOLA	PISTOLA
20	PISTOLA	PISTOLA
21	PISTOLA	PISTOLA
22	PISTOLA	PISTOLA
23	PISTOLA	PISTOLA
24	PISTOLA	PISTOLA



Felfüggesztés festékpisztolyhoz forgó kerékekkel (Markeur)

Cikkszám: CMC-SU00220

Az egyenetlen felületek kiegyenlítésére. Forgó légkerékkel felszerelve, hogy tökéletes vonalakat rajzoljon még a kanyarokban is.



Tömlőtekercs airless készülékekhez

Cikkszám: CMC-VE00113

Tömlőtekercs airless útburkolat-jelölő gépekhez.
(tömlő nélkül)

10 méter 1/4 hüvelykes tömlő vagy 12 méter 3/8 hüvelykes tömlő tárolására alkalmas.



További információk

Cikkszám: STR_zz_§

A feltüntetett árak a kiadástól számított 2 hónapig érvényesek.

Az árak nettó árak. Szállítás gyárilag (Incoterm - EXW)

Az információk aktualitásáért, helyességéért és teljességéért nem vállalunk felelősséget.

Általános szerződési feltételeink érvényesek!

https://shop.stramat.com/data/dokumente/AGB_de.pdf
