

# CMC AR 30 PROP-H - Marcatrice stradale airless con pompa a pistone 6,17 L/min e motore Honda

Numero articolo:  
CMC-MTLAR30PROP-H

Lunghezza:  
155 cm

Larghezza:  
75 cm

Altezza:  
101 cm

Peso:  
142 kg

Creato il 10.09.2024



## Descrizione del prodotto

Macchina per la segnaletica stradale a guida manuale, semplice, leggera e senza complicazioni, per piccole marcature in ambito professionale o comunale! Dotato di una pompa a pistone.

### Motore a benzina:

- Honda
- Potenza 6 HP
- Avviamento manuale

(In pochi minuti si può sostituire rapidamente il motore a benzina con il motore elettrico appropriato. (Vedere i seguenti articoli))

### Macchina lanciata a mano:

È anche possibile equipaggiare l'AR 30 Pro con l'HMC o l'HMC-C, un carrello a trazione idraulica. (Vedere i seguenti articoli)

Freno di stazionamento  
sulla ruota posteriore

Ruota anteriore regolabile,

# Descrizione del prodotto

per segnare i raggi stretti. Può essere bloccato o sbloccato durante il lavoro da una leva sul manubrio. La durezza dello sterzo può essere regolata da un controllo dedicato.

## Visiera telescopica

per una facile marcatura iniziale o una precisa ri-marcatura delle linee esistenti.

## Manubrio

è regolabile in altezza

## Supporto per secchio di vernice

(diametro massimo 32 cm)

## Pompa idraulica a pistone airless

- pressione massima di esercizio 210 bar
- flusso volumetrico massimo 6,17 l / min

## Pistola di vernice rimovibile:

Questo può essere usato come una pistola manuale per stencil o marcature di superficie, o con un'impugnatura a grilletto come una pistola per linee. Ugello standard per una linea di 10-20 cm. (La larghezza della linea può variare da 5 cm a 30 cm cambiando l'ugello e/o regolando l'altezza della pistola).

## Marcatore con ruota:

Mantenere la stessa distanza tra la pistola di verniciatura e la carreggiata.

## MAX. LARGHEZZA DELLA LINEA:

50 cm (possibile solo con accessori adatti).



## Pistole per verniciatura Filtro a innesto a 100 mesh (giallo)

Numero articolo: BER-2004

Filtro a innesto per pistola a spruzzo 100 mesh (giallo).  
Per filtrare la vernice di marcatura nella pistola a spruzzo.  
Ideale per le vernici poliuretaniche.



## Filtro di aspirazione 28 x 1,5 IG 60 Mesh

Numero articolo: BER-22906

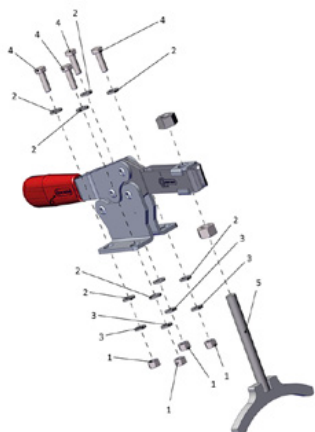
Filtro di aspirazione 28 x 1,5 IG 60 Mesh  
Filtro di aspirazione corto. Versione rinforzata.



## Pistole a spruzzo per verniciatura a spruzzo filtro a innesto a 50 mesh (bianco)

Numero articolo: BER-FM2002

Filtro per pistola a spruzzo 50 mesh (bianco)  
Per filtrare la vernice per marcatura nella pistola a spruzzo.



## Freno di stazionamento completo

Numero articolo: CMC -KIT00047

Per la serie AR e il carrello di trasmissione HMC.



## Valvola a sfera 3/8".

Numero articolo: CMC-05177

Per passare dalla funzione di controlavaggio alla funzione di marcatura.

---



## Tubo di vernice lungo 10 metri

Numero articolo: CMC-10H

---



## Ugello airless per marcature superficiali 219

Numero articolo: CMC-200-219

---



## Ugello airless per marcature di linea 321

Numero articolo: CMC-202-321

---



## Portaugello per ugello airless 1 1/16" (17,4 mm) per ugelli airless

Numero articolo: CMC-289391

Portaugello 1 1/16" (17,4 mm) per ugelli airless



## Ugello airless per la marcatura delle superfici 219

Numero articolo: CMC-662-219

Ugello airless TITAN per la marcatura di superfici, simboli, ecc.

Angolo di spruzzo: 20 gradi

Foro: 0,019 pollici



## Ugello airless per la marcatura delle superfici 421

Numero articolo: CMC-662-421

Ugello airless TITAN per la marcatura di superfici, simboli, ecc.

Angolo di spruzzo: 40 gradi

Foro: 0,021 pollici



## Ugello airless per la marcatura delle superfici 423

Numero articolo: CMC-662-423

Ugello airless TITAN per la marcatura di superfici, simboli, ecc.

Angolo di spruzzo: 40 gradi

Foro: 0,023 pollici



### Ugello airless per la marcatura delle superfici 519

Numero articolo: CMC-662-519

Ugello airless TITAN per la marcatura di superfici, simboli, ecc.

Angolo di spruzzo: 50 gradi

Foro: 0,019 pollici



### Ugello airless per la marcatura di superfici 521

Numero articolo: CMC-662-521

Ugello airless TITAN per la marcatura di superfici, simboli, ecc.

Angolo di spruzzo: 50 gradi

Foro: 0,021 pollici



### Ugello airless per marcature di linea 215

Numero articolo: CMC-697-215

Ugello airless TITAN per la marcatura di linee nette.

Angolo di spruzzo: 20 gradi

Foro: 0,015 pollici



### Ugello airless per la marcatura delle linee 217

Numero articolo: CMC-697-217

Ugello airless TITAN per la marcatura di linee nette.

Angolo di spruzzo: 20 gradi

Foro: 0,017 pollici



### Ugello airless per marcature di linea 419

Numero articolo: CMC-697-419

Ugello airless TITAN per la marcatura di linee nette.

Angolo di spruzzo: 40 gradi

Foro: 0,019 pollici



### Ugello airless per marcature di linea 421

Numero articolo: CMC-697-421

Ugello airless in titanio per marcare linee nette.

Angolo di spruzzo: 40 gradi

Foro: 0,021 pollici



### Ugello airless per marcature di linea 423

Numero articolo: CMC-697-423

Ugello airless TITAN per la marcatura di linee nette.

Angolo di spruzzo: 40 gradi

Foro: 0,023 pollici



### Ugello airless per marcature di linee 621

Numero articolo: CMC-697-621

Ugello airless TITAN per la marcatura di linee nette.

Angolo di spruzzo: 60 gradi

Foro: 0,021 pollici

## Pezzi di ricambio



### Ugello airless per marcature di linee 627

Numero articolo: CMC-697-627

Ugello airless TITAN per la marcatura di linee nette.

Angolo di spruzzo: 60 gradi

Foro: 0,027 pollici



### Ugello airless per marcatura di linee 631

Numero articolo: CMC-697-631

Ugello airless TITAN per la marcatura di linee nette.

Angolo di spruzzo: 60 gradi

Foro: 0,031 pollici



### Flangia

Numero articolo: CMC-AR30PRO-02-006

Flangia per il fissaggio della ruota anteriore.

Adatto ai modelli AR 30 Pro.



### bottiglia con 250 ml di olio per pompe

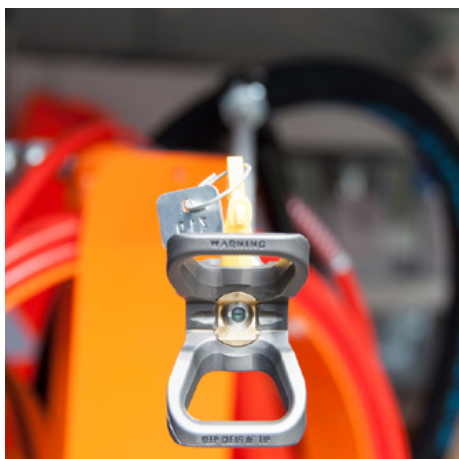
Numero articolo: CMC-BIO46

Fluido Bio 46

Adatto alle pompe a pistoncini CMC.

L'olio speciale previene l'usura prematura della pompa.





## estensione ugello 45 cm

Numero articolo: CMC-C94-017

Estensione dell'ugello lunga 45 cm per una facile applicazione di superfici o anche di simboli.



## Pistola manuale airless corta - Modello C94

Numero articolo: CMC-C94N

Pistola airless C94 corta.

Connessione: 1/4 di pollice

Senza protezione per la mano, Senza portaugello, Senza ugello airless



## Perno di bloccaggio per il marcatore

Numero articolo: CMC-CDK90-01-007

Adatto alla macchina di marcatura CMC

Perno di bloccaggio incluso



## Tubo anti-pulsazioni per AR 30 Pro con telaio rotondo

Numero articolo: CMC-EXIT2100

Lunghezza = 2.100 mm

F 3/8 - F 3/8

per AR 30 Pro con telaio rotondo



## Tubo anti-pulsazione

Numero articolo: CMC-EXIT2400

Lunghezza = 2.400 mm

F 3/8

F90 3/8

per AR 30 Pro



## Tubo anti-pulsazione per AR 30 Pro 2017

Numero articolo: CMC-EXIT2550

Lunghezza = 2.550 mm

F-F

Per il dispositivo che tiene insieme il tubo di pulsazione con cinghie nere.



## Filtro olio idraulico per AR 30 Pro P

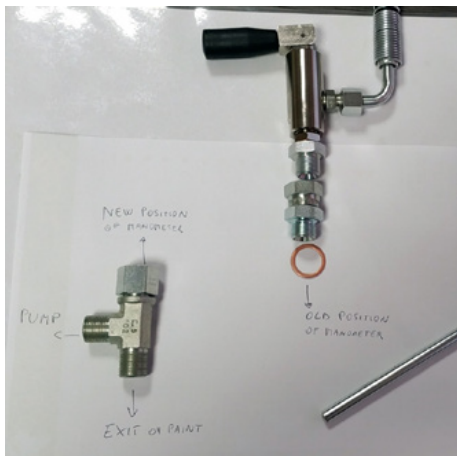
Numero articolo: CMC-FO-0379V

adatto alla macchina di marcatura CMC

- AR 30 ITPP

- AR 30 Pro P MAXX

- AR 180



## Kit di conversione della valvola principale 3/8 di pollice

Numero articolo: CMC-KIT00018

Kit di conversione da valvola a sfera a nuova valvola principale.

Composto da:

- valvola principale VS38-000

- raccordo girevole con tubo di ritorno (con estremità metallica)

- Raccordo a T per manometro

## Pezzi di ricambio



### Anello di tenuta in rame 1/2" 21 x 27 x 1,5)

Numero articolo: CMC-OL00190



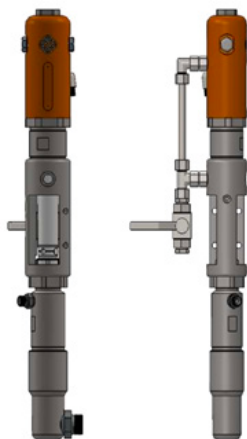
### Anello di tenuta in rame 3/8" (17 x 23 x 1,5)

Numero articolo: CMC-OL00191



### Connettore DIR M 1/4 - F GIR 3/8

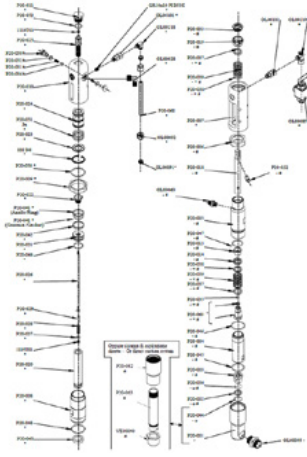
Numero articolo: CMC-P00-027



### Pompa airless CMC P20

Numero articolo: CMC-P20

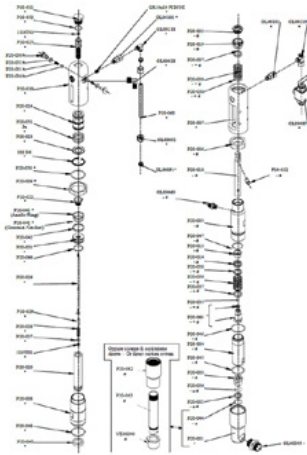
Adatto alla pompa airless CMC P20.



## Sede sferica ø 25 per P20

Numero articolo: CMC-P20-002

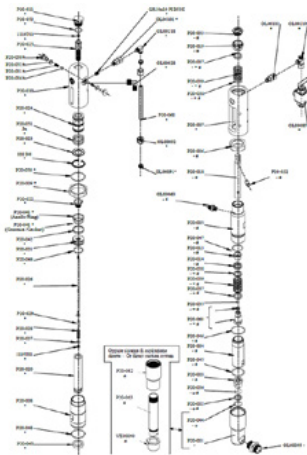
Adatto alla pompa airless CMC P20.



## gabbia di sfere ø 25

Numero articolo: CMC-P20-003

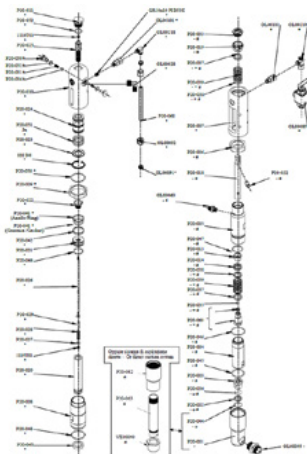
Adatto alla pompa airless CMC P20.



## Boccola del mandrino

Numero articolo: CMC-P20-019

Adatto alla pompa airless CMC P20.

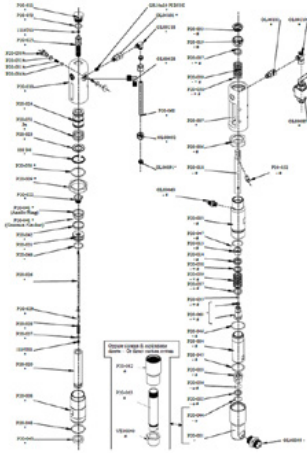


## Boccola del mandrino

Numero articolo: CMC-P20-033

Adatto alla pompa airless CMC P20.

# Pezzi di ricambio



## Palla

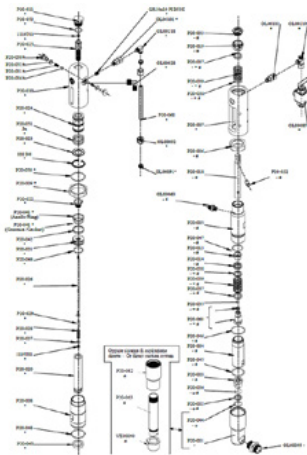
Numero articolo: CMC-P20-034

Adatto alla pompa airless CMC P20.



## Imballo per pompa airless P20

Numero articolo: CMC-P20-039



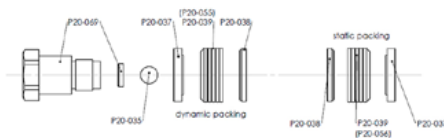
## O-ring 2112 in PTFE

Numero articolo: CMC-P20-044

Adatto alla pompa airless CMC P20.

## Set di guarnizioni a colori

Numero articolo: CMC-P20-092



# Pezzi di ricambio

Kein Bild verfügbar!

Bitte beachten Sie die Dokumente unter Downloads / Pdf Docs

No picture available!

Please have a look for the documents you will find under Downloads / Pdf Docs

## Filtro olio idraulico per AR 30 Pro P

Numero articolo: CMC-P21-015



## Cassetta degli attrezzi in plastica

Numero articolo: CMC-PI00004

Cassetta degli attrezzi in plastica

adatta alle macchine di marcatura CMC.



## Maniglia in plastica

Numero articolo: CMC-PL0007

adatto alla macchina di marcatura CMC



## Manometro 400 bar

Numero articolo: CMC-PN00211

Manometro con visualizzazione della pressione massima di 400 bar.

# Pezzi di ricambio



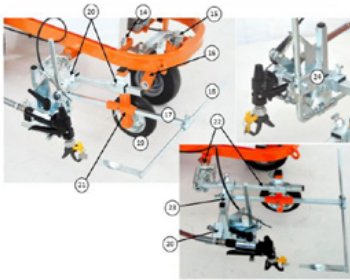
## Ruota pneumatica (ruota anteriore) 8/3.00X4

Numero articolo: CMC-RU00058

Ruota anteriore per la serie AR 30 con cerchio.

La ruota in gomma compensa in modo ideale le lievi irregolarità.

Dimensioni: 8/3.00X4



Codice / Code	Descrizione	Description
14	VITE PIRAMICO CARTER	SCREW TO BEADON PROTECTION
15	BARILETTA DI PROTEZIONE ANTERIORE	PROTECTIVE DEVICE OF THE FRONT WHEEL
16	FORCELLA DIVERGENTE	FRONT FORK
17	ALZACIP	ROOSTER PIECE
18	ALZACIP	ROOSTER PIECE
19	ROOSTER	WHEEL OF THE GUN SUPPORT
20	STECCO LIEI	CROSS-SUPPORT
21	ALZACIP-04-04	SUPPORT OF THE WHEEL AND OF THE ROOSTER
22	CONSOLE-04-06	CONSOLE SPECIAL SUPPORT
23	TRUSSO ZINCATO	SUPPORT OF THE GUN GROUP
24	GRUPPO PISTOLA	GUN GROUP

## Unità di marcatura con ruota

Numero articolo: CMC-SU00030

Unità di marcatura con rotella in plastica - per mantenere la distanza tra la pistola di verniciatura e il substrato sempre allo

## Leva per l'azionamento della pistola a vernice o della ruota rotante

Numero articolo: CMC-SU00156

adatto alla serie AR 30 Pro



## Tubo di aspirazione

Numero articolo: CMC-TV1ASPAR30

Tubo di aspirazione per la serie AR 30 con pompe a membrana.





### Tubo per vernice ad alta pressione 1/4" 10 metri

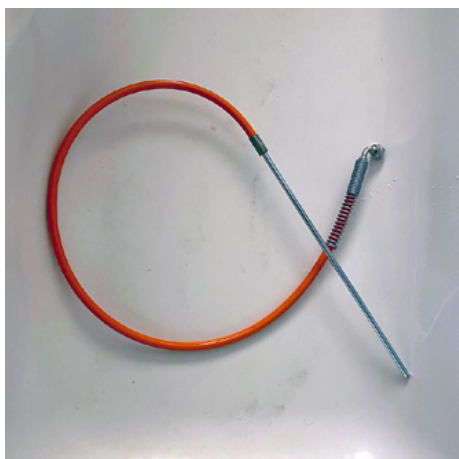
Numero articolo: CMC-TVAPR1/410MT

Tubo flessibile per verniciatura ad alta pressione

Lunghezza: 10 metri

Connessione: 1/4 pollici

---



### Tubo flessibile di circolazione

Numero articolo: CMC-TVAPR1/41100I

Tubo di circolazione ad alta pressione adatto per nuova valvola di commutazione VS38-000

---



### Tubo flessibile per verniciatura ad alta pressione da 1/4" lungo 15 metri

Numero articolo: CMC-TVAPR1/415MT

Tubo flessibile per verniciatura ad alta pressione

Lunghezza: 15 metri

Connessione: 1/4 pollici

---



### Filtro colorato ad alta pressione 60 mesh

Numero articolo: CMC-VE00062

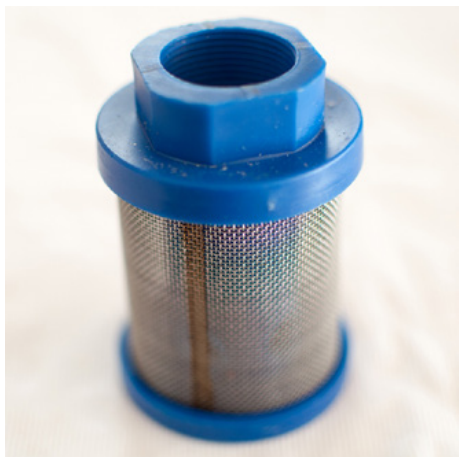
adatto per la macchina di marcatura CMC

Lunghezza: 145 mm

diametro 25 mm

---





## Filtro di aspirazione K1000 blu

Numero articolo: CMC-VE00064

Adatto alle macchine CMC.

---



## Filtro a colori ad alta pressione 30 mesh

Numero articolo: CMC-VE00110

adatto per la macchina di marcatura CMC

Lunghezza: 145 mm

Diametro: 25 mm

---



## Valvola principale 3/8 di pollice

Numero articolo: CMC-VS38-000

Per passare dal controlavaggio alla pistola.

Adatto alla serie CMC AR 30.

---



### Ugello airless per marcature superficiali 219

Numero articolo: CMC-200-219



### Ugello airless per marcature di linea 321

Numero articolo: CMC-202-321



### Portaugello per ugello airless 1 1/16" (17,4 mm) per ugelli airless

Numero articolo: CMC-289391

Portaugello 1 1/16" (17,4 mm) per ugelli airless



### Seconda pistola airless manuale

Numero articolo: CMC-2PAR30

Seconda pistola airless manuale con sospensione, tubo flessibile e sgancio a cavo.



### Ugello airless per la marcatura delle superfici 219

Numero articolo: CMC-662-219

Ugello airless TITAN per la marcatura di superfici, simboli, ecc.

Angolo di spruzzo: 20 gradi

Foro: 0,019 pollici



### Ugello airless per la marcatura delle superfici 421

Numero articolo: CMC-662-421

Ugello airless TITAN per la marcatura di superfici, simboli, ecc.

Angolo di spruzzo: 40 gradi

Foro: 0,021 pollici



### Ugello airless per la marcatura delle superfici 423

Numero articolo: CMC-662-423

Ugello airless TITAN per la marcatura di superfici, simboli, ecc.

Angolo di spruzzo: 40 gradi

Foro: 0,023 pollici



### Ugello airless per la marcatura delle superfici 519

Numero articolo: CMC-662-519

Ugello airless TITAN per la marcatura di superfici, simboli, ecc.

Angolo di spruzzo: 50 gradi

Foro: 0,019 pollici



### Ugello airless per la marcatura di superfici 521

Numero articolo: CMC-662-521

Ugello airless TITAN per la marcatura di superfici, simboli, ecc.

Angolo di spruzzo: 50 gradi

Foro: 0,021 pollici



### Ugello airless per marcature di linea 215

Numero articolo: CMC-697-215

Ugello airless TITAN per la marcatura di linee nette.

Angolo di spruzzo: 20 gradi

Foro: 0,015 pollici



### Ugello airless per la marcatura delle linee 217

Numero articolo: CMC-697-217

Ugello airless TITAN per la marcatura di linee nette.

Angolo di spruzzo: 20 gradi

Foro: 0,017 pollici



### Ugello airless per marcature di linea 419

Numero articolo: CMC-697-419

Ugello airless TITAN per la marcatura di linee nette.

Angolo di spruzzo: 40 gradi

Foro: 0,019 pollici



### Ugello airless per marcature di linea 421

Numero articolo: CMC-697-421

Ugello airless in titanio per marcare linee nette.

Angolo di spruzzo: 40 gradi

Foro: 0,021 pollici



### Ugello airless per marcature di linea 423

Numero articolo: CMC-697-423

Ugello airless TITAN per la marcatura di linee nette.

Angolo di spruzzo: 40 gradi

Foro: 0,023 pollici



### Ugello airless per marcature di linee 621

Numero articolo: CMC-697-621

Ugello airless TITAN per la marcatura di linee nette.

Angolo di spruzzo: 60 gradi

Foro: 0,021 pollici



### Ugello airless per marcature di linee 627

Numero articolo: CMC-697-627

Ugello airless TITAN per la marcatura di linee nette.

Angolo di spruzzo: 60 gradi

Foro: 0,027 pollici



### Ugello airless per marcatura di linee 631

Numero articolo: CMC-697-631

Ugello airless TITAN per la marcatura di linee nette.

Angolo di spruzzo: 60 gradi

Foro: 0,031 pollici



### Supporto HMC per AR 30 Pro-P, AR 30 Pro P-25

Numero articolo: CMC-AR30P-03-015

Adatto alle seguenti macchine per la segnaletica stradale CMC:

AR 30 Pro P

AR 30 Pro P-25



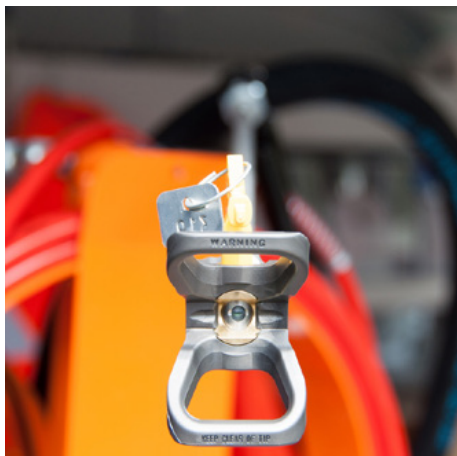
### bottiglia con 250 ml di olio per pompe

Numero articolo: CMC-BIO46

Fluido Bio 46

Adatto alle pompe a pistoni CMC.

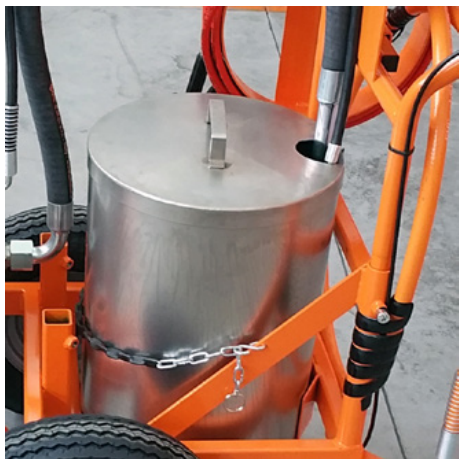
L'olio speciale previene l'usura prematura della pompa.



### estensione ugello 45 cm

Numero articolo: CMC-C94-017

Estensione dell'ugello lunga 45 cm per una facile applicazione di superfici o anche di simboli.



### Contenitore per inchiostri da stampa con coperchio in acciaio inossidabile

Numero articolo: CMC-CONTINOX30C

Contenitore per verniciatura in acciaio inox con coperchio, adatto alla serie AR 30.

Diametro: 33 cm

Altezza: 40 cm

capacità: circa 30 litri

Kein Bild verfügbar!

Bitte beachten Sie die Dokumente unter Downloads / Pdf Docs

No picture available!

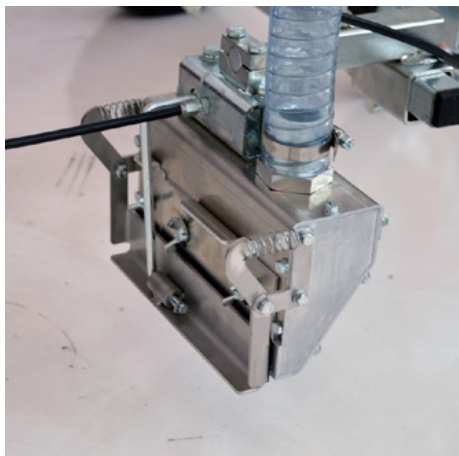
Please have a look for the documents you will find under Downloads / Pdf Docs

### Doppio scuotitore di perle di vetro a gravità 2 x 15 cm

Numero articolo: CMC-DISPERLAR30-1515

Stenditore di perle di vetro a doppia gravità per le marcatrici portatili CMC.

Larghezza massima di spargimento: 15 cm



### Scuotitore di perle di vetro a gravità 15 cm

Numero articolo: CMC-DISPERLAR30-20

Spargitore di perle di vetro a gravità per le macchine marcatrici portatili CMC.

Larghezza massima di spargimento: 15 cm

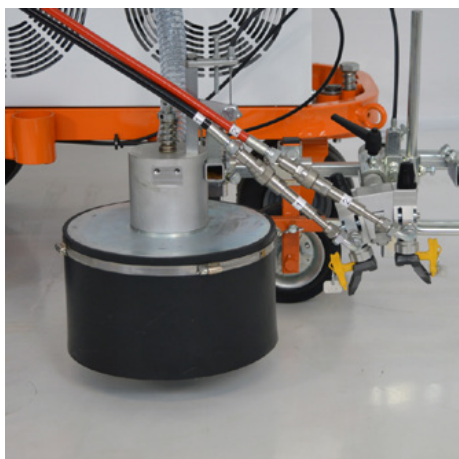


### Scuotitore di perle di vetro a gravità 30 cm

Numero articolo: CMC-DISPERLAR30-30

Spargitore di perle di vetro a gravità per le macchine marcatrici portatili CMC.

Larghezza massima di spargimento: 30 cm



### Sistema di perline di vetro con scuotitore di perline di vetro conico

Numero articolo: CMC-DISPERLAR30-CON

Sistema di spargimento di perle di vetro a gravità con speciale sistema di uscita.

Questo sistema evita che le perle di vetro reflex soffino via attraverso il grembiule, riducendo così la quantità di materiale utilizzato.

---



### CMC - HMC Carrello di trasmissione con azionamento idraulico per macchine per la segnaletica stradale

Numero articolo: CMC-HMC-B

Aumentate la vostra produttività con il carrello di guida ad azionamento idraulico HMC di CMC. Può essere montato dietro la vostra macchina per la segnaletica stradale portatile con un gancio. Con motore Briggs and Stratton.

---



### Serbatoio di vernice di plastica da 50 litri

Numero articolo: CMC-KITCONT50



### Motore elettrico per AR 30 Pro / Marcatrice elettrica per pavimenti

Numero articolo: CMC-KITELAR30

Per una conversione semplice e rapida da un motore a combustione a un'unità elettrica per la pompa airless.

Potenza: 3 CV, monofase

Capacità della pompa: 5,9 L/min.

---





## Serbatoio di plastica da 50 litri

Numero articolo: CMC-PL00199

Per un kit di prestazioni estese dei vostri lavori di marcatura.  
Serbatoio da 50 litri per la vostra marcatrice CMC.  
In plastica con coperchio.



## Unità di marcatura con ruota

Numero articolo: CMC-SU00030

Unità di marcatura con rotella in plastica - per mantenere la  
distanza tra la pistola di verniciatura e il substrato sempre allo

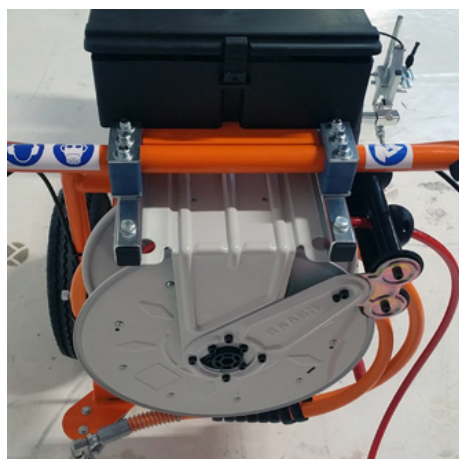
Codice / Code	Descrizione	Description
14	VITE PISAAGRO CANTIERE	SCREW TO HELD ON PROTECTION
15	BARILETTA DI RIVESTIMENTO DELLA ANTERIORE	PROTECTIVE SHEET OF THE FRONT WHEEL
16	FORNELLARIPROFO	FORNELLARIPROFO
17	ALZACCI	RIEZO MEXICO
18	ALZACCI	RIEZO MEXICO
19	ALZACCI	RIEZO MEXICO
20	STECCO 113	SUPPORTO A RUOTA
21	ALZACCI 45-04	SUPPORTO RUOTINO E ALZACCI
22	CONSOLE 45-06	SUPPORTO SPECIALE CANNOCCHIALE COLLEGATO
23	TRUSSO 21020	SUPPORTO PER GRUPPO PISTOLA
24	GRUPPI	GRUPPO PISTOLA



## Sospensione per pistola per verniciatura con ruota rotante (Markeur)

Numero articolo: CMC-SU00220

Per livellare le superfici irregolari. Dotato di ruota pneumatica  
rotante per tracciare linee perfette anche nelle curve.



## Avvolgitubo per dispositivi airless

Numero articolo: CMC-VE00113

Avvolgitubo per macchine per la segnaletica stradale airless.  
(senza tubo)  
Può contenere 10 metri di tubo da 1/4 di pollice o 12 metri di tubo  
da 3/8 di pollice.



## Informazioni aggiuntive

Numero articolo: STR\_zz\_§

I prezzi indicati sono validi per 2 mesi dalla data di emissione.  
I prezzi si intendono netti. Consegna franco fabbrica (Incoterm - EXW)

Non ci assumiamo alcuna responsabilità per l'attualità, la correttezza e la completezza delle informazioni.

Si applicano le nostre condizioni generali di vendita!

[https://shop.stramat.com/data/dokumente/AGB\\_de.pdf](https://shop.stramat.com/data/dokumente/AGB_de.pdf)

---