

CMC AR 30 PROP-H - beorė kelių ženklinimo mašina su stūmokliniu 6,17 l/min siurbliu ir Honda varikliu

Prekės numeris:
CMC-MTLAR30PROP-H

Ilgis:
155 cm

Plotis:
75 cm

Aukštis:
101 cm

Svoris:
142 kg

Sukurta 10.09.2024



Aprašymas

Paprastas, lengvas ir nesudėtingas rankinis kelio ženklinimo įrenginys, skirtas nedideliame ženklinimui profesinėje ar savivaldybės teritorijoje! Įrengtas stūmoklinis siurblys.

Benzininis variklis:

- Honda
- Galia 6 AG
- Rankinis starteris

(Per kelias minutes benzininį variklį galite greitai pakeisti tinkamu elektriniu varikliu. (Žr. šiuos straipsnius)

Rankomis paleidžiama mašina:

AR 30 Pro taip pat galima komplektuoti su HMC arba HMC-C - hidrauline pavara. (Žr. šiuos straipsnius)

Stovėjimo stabdys
ant galinio rato

Reguliuojamas priekinis ratas,

Aprašymas

žymėti siaurus spindulius. Dirbant jį galima užrakinti arba atrakinti ant vairo esančia svirtimi. Vairo kietumą galima reguliuoti specialiu valdikliu.

Teleskopinis skydelis

kad būtų lengva atlikti pradinį žymėjimą arba tiksliai peržymėti esamas linijas.

Vairas

reguliuojamas aukštis

Dažų kibiro laikiklis

(skersmuo ne didesnis kaip 32 cm)

Hidraulinis stūmoklinis siurblys be oro

- maksimalus darbinis slėgis 210 bar
- Didžiausias tūrio srautas 6,17 l / min.

Nuimamas dažų pistoletas:

Jį galima naudoti kaip rankinį pistoletą trafaretams ar paviršiaus žymėjimui arba kaip pistoletą linijoms žymėti su gaiduko rankena. Standartinis antgalis 10-20 cm ilgio linijai. (Keičiant antgalį ir (arba) reguliuojant pistoleto aukštį, linijos plotis gali būti nuo 5 cm iki 30 cm).

Žymeklis su ratuku:

Kad atstumas tarp dažymo pistoleto ir važiuojamosios dalies būtų toks pat.

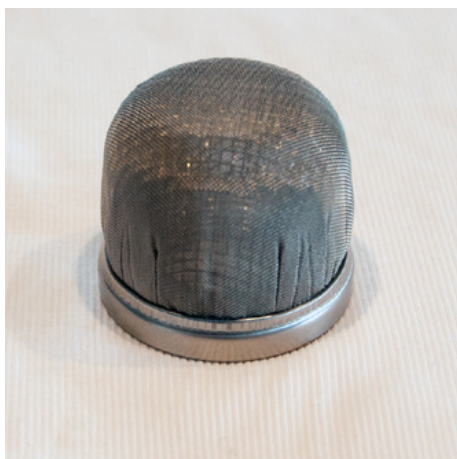
MAX. LINIJOS PLOTIS:



Dažymo pistoleto įdėklo filtras 100 akučių (geltonas)

Prekės numeris: BER-2004

Dažų purškimo pistoleto kištukinis 100 akučių filtras (geltonas). Skirtas žymėjimo dažų filtravimui dažų purkštuve. Idealiai tinka poliuretaniniams dažams.



Įsiurbimo filtras 28 x 1,5 IG 60 akučių

Prekės numeris: BER-22906

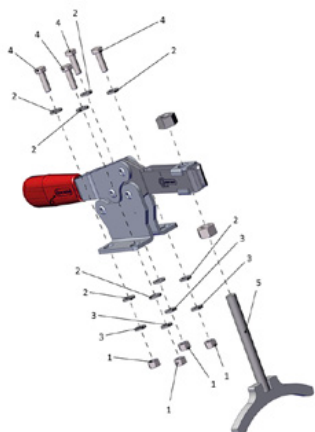
Įsiurbimo filtras 28 x 1,5 IG 60 akučių
Įsiurbimo filtras trumpas. Sustiprinta versija.



Dažymo pistoleto įdėklo filtras 50 akučių (baltas)

Prekės numeris: BER-FM2002

Dažų purškimo pistoleto filtras 50 akučių (baltas)
Skirtas žymėjimo dažams purškimo pistolete filtruoti.



Parkavimo stabdys baigtas

Prekės numeris: CMC -KIT00047

Skirta AR serijai ir HMC pavaros vežimėliui.

Atsarginės dalys



Rutulinis vožtuvas 3/8"

Prekės numeris: CMC-05177

Skirtas perjungti atbulinio skalavimo funkciją į žymėjimo funkciją.



10 metrų ilgio dažymo žarna

Prekės numeris: CMC-10H



Beoris antgalis paviršiaus žymėjimui 219

Prekės numeris: CMC-200-219



Beoris antgalis linijoms žymėti 321

Prekės numeris: CMC-202-321

Atsarginės dalys



Purkštuko laikiklis beoriam purkštukui 1 1/16 " (17,4 mm), skirtas beoriams purkštukams

Prekės numeris: CMC-289391

Purkštukų laikiklis 1 1/16" (17,4 mm), skirtas beoriams purkštukams



Beoris antgalis paviršiaus žymėjimui 219

Prekės numeris: CMC-662-219

TITAN beoris antgalis paviršiams, simboliams ir kt. žymėti.

Purškimo kampas: 20 laipsnių kampas

Skylė: 0,019 col.



Paviršiaus ženklavimo antgalis be oro 421

Prekės numeris: CMC-662-421

TITAN beoris antgalis paviršiams, simboliams ir kt. žymėti.

Purškimo kampas: 40 laipsnių kampas

Skylė: 0,021 col.



Paviršiaus ženklavimo antgalis be oro 423

Prekės numeris: CMC-662-423

TITAN beoris antgalis paviršiams, simboliams ir kt. žymėti.

Purškimo kampas: 40 laipsnių kampas

Skylė: 0,023 col.



Paviršiaus ženklavimo antgalis be oro 519

Prekės numeris: CMC-662-519

TITAN beoris antgalis paviršiams, simboliams ir kt. žymėti.

Purškimo kampas: 50 laipsnių kampas

Skylė: 0,019 col.



Paviršiaus ženklavimo antgalis be oro 521

Prekės numeris: CMC-662-521

TITAN beoris antgalis paviršiams, simboliams ir kt. žymėti.

Purškimo kampas: 50 laipsnių kampas

Skylė: 0,021 col.



Beoris antgalis linijų žymėjimui 215

Prekės numeris: CMC-697-215

TITAN beoris antgalis aštrioms linijoms žymėti.

Purškimo kampas: 20 laipsnių kampas

Skylė: 0,015 col.



Beoris antgalis linijoms žymėti 217

Prekės numeris: CMC-697-217

TITAN beoris antgalis aštrioms linijoms žymėti.

Purškimo kampas: 20 laipsnių kampas

Skylė: 0,017 col.



Beoris antgalis linijų žymėjimui 419

Prekės numeris: CMC-697-419

TITAN beoris antgalis aštrioms linijoms žymėti.

Purškimo kampas: 40 laipsnių kampas

Skylė: 0,019 col.



Beoris antgalis linijų žymėjimui 421

Prekės numeris: CMC-697-421

Titano beoris antgalis aštrioms linijoms žymėti.

Purškimo kampas: 40 laipsnių kampas

Skylė: 0,021 col.



Beoris antgalis linijų žymėjimui 423

Prekės numeris: CMC-697-423

TITAN beoris antgalis aštrioms linijoms žymėti.

Purškimo kampas: 40 laipsnių kampas

Skylė: 0,023 col.



Beoris antgalis linijų žymėjimui 621

Prekės numeris: CMC-697-621

TITAN beoris antgalis aštrioms linijoms žymėti.

Purškimo kampas: 60 laipsnių kampas

Skylė: 0,021 col.

Atsarginės dalys



Beoris antgalis linijų žymėjimui 423

Prekės numeris: CMC-697-627

TITAN beoris antgalis aštrioms linijoms žymėti.

Purškimo kampas: 60 laipsnių kampas

Skylė: 0,027 col.



Beoris antgalis linijų žymėjimui 631

Prekės numeris: CMC-697-631

TITAN beoris antgalis aštrioms linijoms žymėti.

Purškimo kampas: 60 laipsnių kampas

Skylė: 0,031 col.



Flanšas

Prekės numeris: CMC-AR30PRO-02-006

Priekiniam ratui tvirtinti skirtas flanšas.

Tinka AR 30 Pro modeliams.



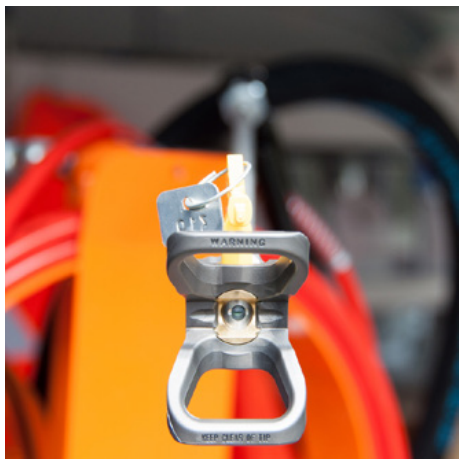
Buteliukas su 250 ml siurblio alyvos

Prekės numeris: CMC-BIO46

Fluido Bio 46

Tinka CMC stūmokliniams siurbliams.

Speciali alyva apsaugo siurblij nuo ankstyvo susidėvėjimo.



Purkštuko prailginimas 45 cm

Prekės numeris: CMC-C94-017

45 cm ilgio antgalio ilgintuvas, kad būtų lengva padengti paviršius ar net simbolius.



Trumpas rankinis beoris pistoletas - C94 modelis

Prekės numeris: CMC-C94N

Pistoletas be oro C94 trumpas.

Jungtis: Jungtis: 1/4 colio

Be rankų apsaugos, Be antgalio laikiklio, Be beorio purkštuko



Žymeklio fiksavimo kaištis

Prekės numeris: CMC-CDK90-01-007

Tinka CMC ženklinimo mašinai

Pridedamas kaištis



AR 30 Pro su apvalia važiuokle apsauganti nuo impulsų žarna

Prekės numeris: CMC-EXIT2100

Ilgis = 2 100 mm

F 3/8 - F 3/8

AR 30 Pro su apvalia važiuokle



Antipulsacinė žarna

Prekės numeris: CMC-EXIT2400

Ilgis = 2 400 mm

F 3/8

F90 3/8

AR 30 Pro



AR 30 Pro 2017 m. žarna, apsauganti nuo pulsacijos

Prekės numeris: CMC-EXIT2550

Ilgis = 2 550 mm

F-F

Įrenginiui, kuris pulsacijos žarną laiko kartu su juodais dirželiais.



AR 30 Pro P hidraulinės alyvos filtras

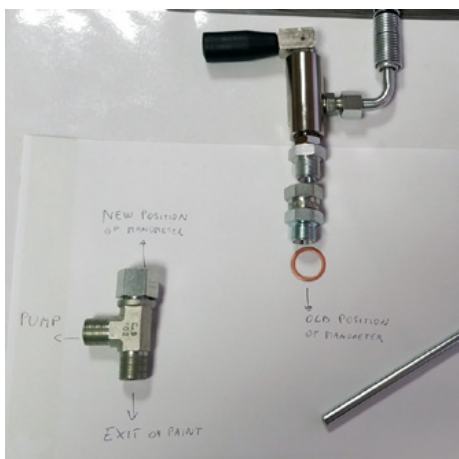
Prekės numeris: CMC-FO-0379V

tinka CMC ženklavimo mašinai

- AR 30 ITPP

- AR 30 Pro P MAXX

- AR 180



Konversijos rinkinys pagrindinis vožtuvas 3/8 colio

Prekės numeris: CMC-KIT00018

Rutulinio vožtuvo keitimo į naują pagrindinį vožtuvą rinkinys.

Komplektą sudaro:

- VS38-000 pagrindinis vožtuvas

- sukamoji jungtis su grįžtamąja žarna (su metaliniu galu)

- T formos jungtis manometeriui

Atsarginės dalys



Varinis sandarinimo žiedas 1/2 " 21 x 27 x 1,5)

Prekės numeris: CMC-OL00190



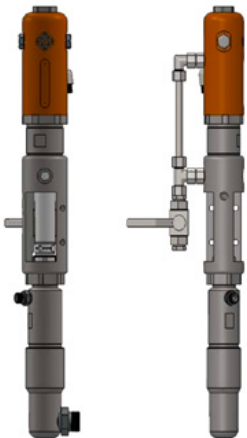
Varinis sandarinimo žiedas 3/8" (17 x 23 x 1,5)

Prekės numeris: CMC-OL00191



Jungtis DIR M 1/4 - F GIR 3/8

Prekės numeris: CMC-P00-027

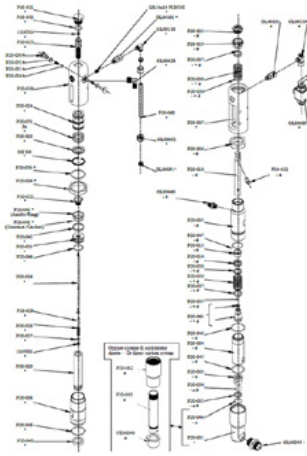


CMC P20 beoris siurblys

Prekės numeris: CMC-P20

Tinka CMC beoriam siurbliui P20.

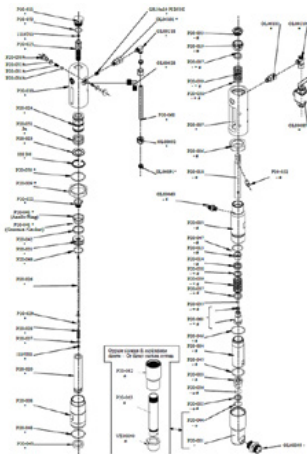
Atsarginės dalys



Rutulinė sėdynė ø 25, skirta P20

Prekės numeris: CMC-P20-002

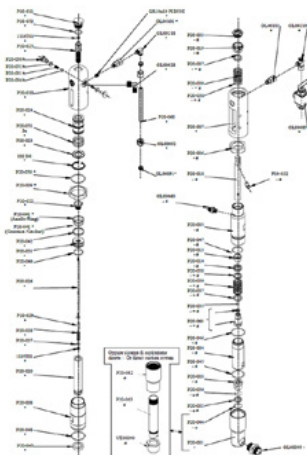
Tinka CMC beoriam siurbliui P20.



ø 25 kamuoliukų narvelis

Prekės numeris: CMC-P20-003

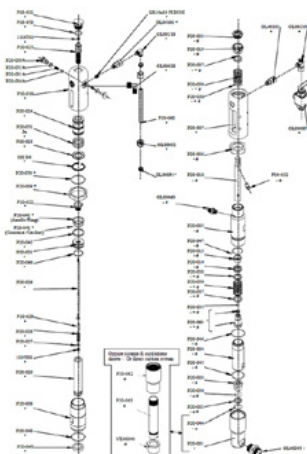
Tinka CMC beoriam siurbliui P20.



Suklio įvorė

Prekės numeris: CMC-P20-019

Tinka CMC beoriam siurbliui P20.

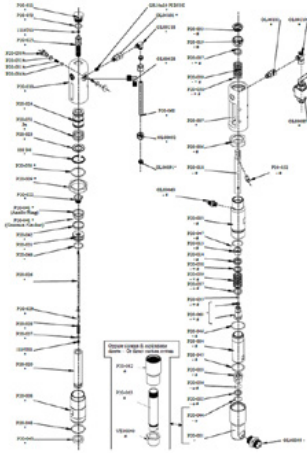


Suklio įvorė

Prekės numeris: CMC-P20-033

Tinka CMC beoriam siurbliui P20.

Atsarginės dalys



Kamuolys

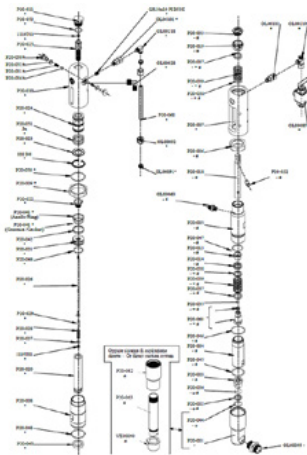
Prekės numeris: CMC-P20-034

Tinka CMC beoriam siurbliui P20.



Beorio siurblio pakuotė P20

Prekės numeris: CMC-P20-039



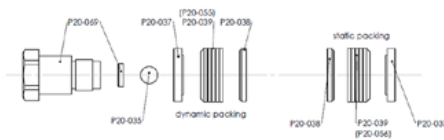
O žiedas 2112 iš PTFE

Prekės numeris: CMC-P20-044

Tinka CMC beoriam siurbliui P20.

Spalvotų tarpiklių rinkinys

Prekės numeris: CMC-P20-092



Atsarginės dalys

Kein Bild verfügbar!

Bitte beachten Sie die Dokumente unter Downloads / Pdf Docs

No picture available!

Please have a look for the documents you will find under Downloads / Pdf Docs

AR 30 Pro P hidraulinės alyvos filtras

Prekės numeris: CMC-P21-015



Plastikinė įrankių dėžė

Prekės numeris: CMC-PI00004

Plastikinė įrankių dėžė

tinka CMC ženklinimo mašinoms.



Plastikinė rankena

Prekės numeris: CMC-PL0007

tinka CMC ženklinimo mašinai



Slėgio matuoklis 400 bar

Prekės numeris: CMC-PN00211

Slėgio matuoklis, kurio didžiausias rodomas slėgis yra 400 bar.

Atsarginės dalys



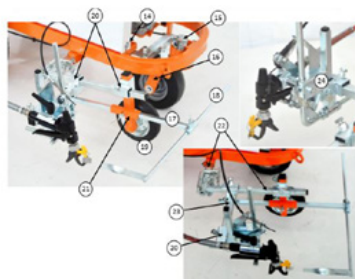
Pneumatinis ratas (priekinis ratas) 8/3.00X4

Prekės numeris: CMC-RU00058

AR 30 serijos priekinis ratas su ratlankiu.

Guminis ratas idealiai kompensuoja nedidelius nelygumus.

Matmenys: 8/3.00X4



Code / Code	Description	Description
14	UTILE FISSAGGIO CASTER	SCREW TO HELD IN PROTECTION
15	BARNOCCIONE AVVIO/PISTOLA	TRIGGER DEVICE OF THE TRIGGER GUN
16	FORCELLA AVVERSORE	FRONT FORK
17	ALZACIP	FOOTER PLATE
18	ALZACIP	FOOTER PLATE
19	RUOTA	WHEEL OF THE GUN SUPPORT
20	STECCO LIA	CROSS-SHAFT
21	ALZABROCCIO	SUPPORT OF THE WHEEL AND OF THE FOOTER
22	CONSOLE SPECIALE	CONSOLE SPECIAL SUPPORT
23	TRUSSO ZINCO	SUPPORT OF THE GUN GROUP
24	GRUPPO PISTOLA	GUN GROUP

Žymeklio blokas su ratuku

Prekės numeris: CMC-SU00030

Žymeklio blokas su plastikiniu ratuku - kad atstumas tarp dažymo pistoleto ir pagrindo visada būtų vienodas.

Dažų pistoleto arba sukamojo rato paleidimo svirtis



Prekės numeris: CMC-SU00156

tinka AR 30 Pro serijai

Įsiurbimo žarna

Prekės numeris: CMC-TV1ASPAR30

Įsiurbimo žarna, skirta AR 30 serijai su diafragminiais siurbliais.





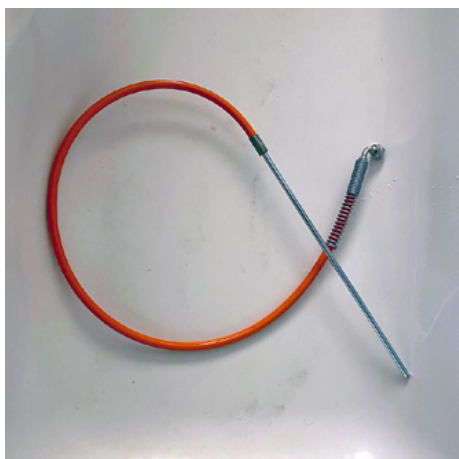
Aukšto slėgio dažymo žarna 1/4" 10 metrų

Prekės numeris: CMC-TVAPR1/410MT

Aukšto slėgio dažymo žarna

Ilgis: 10 metrų ilgis

Jungtis: 1/4 col.



Cirkuliacinė žarna

Prekės numeris: CMC-TVAPR1/41100I

Aukšto slėgio cirkuliacinė žarna, tinkama naujam perjungimo vožtuvui VS38-000



Aukšto slėgio dažymo žarna 1/4" 15 metrų ilgio

Prekės numeris: CMC-TVAPR1/415MT

Aukšto slėgio dažymo žarna

Ilgis: 15 metrų

Jungtis: 1/4 col.



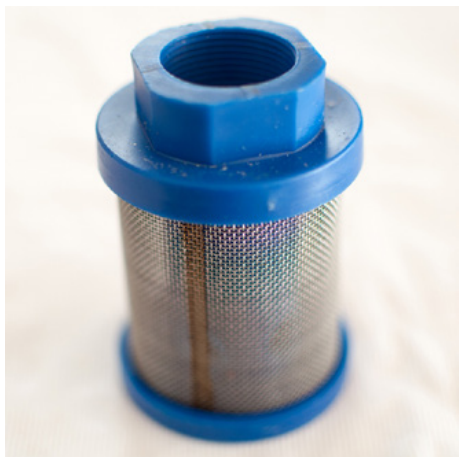
Aukšto slėgio spalvotas filtras 60 akučių

Prekės numeris: CMC-VE00062

tinka CMC ženklinimo mašinai

Ilgis: 145 mm

skersmuo 25 mm



Įsiurbimo filtras K1000 mėlynas

Prekės numeris: CMC-VE00064

Tinka CMC mašinoms.



Aukšto slėgio spalvotas filtras 30 akučių

Prekės numeris: CMC-VE00110

tinka CMC ženklinimo mašinai

Ilgis: 145 mm

Skersmuo: 25 mm



Pagrindinis vožtuvas 3/8 colio

Prekės numeris: CMC-VS38-000

Perjungiant iš atbulinio plovimo į pistoletą.

Tinka CMC AR 30 serijai.



Beoris antgalis paviršiaus žymėjimui 219

Prekės numeris: CMC-200-219



Beoris antgalis linijoms žymėti 321

Prekės numeris: CMC-202-321



Purkštuko laikiklis beoriam purkštukui 11/16" (17,4 mm), skirtas beoriams purkštukams

Prekės numeris: CMC-289391

Purkštukų laikiklis 11/16" (17,4 mm), skirtas beoriams purkštukams



Antrasis rankinis beoris pistoletas

Prekės numeris: CMC-2PAR30

Antrasis rankinis beoris pistoletas su pakaba, žarna ir atleidimo trosu.



Beoris antgalis paviršiaus žymėjimui 219

Prekės numeris: CMC-662-219

TITAN beoris antgalis paviršiams, simboliams ir kt. žymėti.

Purškimo kampas: 20 laipsnių kampas

Skylė: 0,019 col.



Paviršiaus ženklavimo antgalis be oro 421

Prekės numeris: CMC-662-421

TITAN beoris antgalis paviršiams, simboliams ir kt. žymėti.

Purškimo kampas: 40 laipsnių kampas

Skylė: 0,021 col.



Paviršiaus ženklavimo antgalis be oro 423

Prekės numeris: CMC-662-423

TITAN beoris antgalis paviršiams, simboliams ir kt. žymėti.

Purškimo kampas: 40 laipsnių kampas

Skylė: 0,023 col.



Paviršiaus ženklavimo antgalis be oro 519

Prekės numeris: CMC-662-519

TITAN beoris antgalis paviršiams, simboliams ir kt. žymėti.

Purškimo kampas: 50 laipsnių kampas

Skylė: 0,019 col.



Paviršiaus ženklavimo antgalis be oro 521

Prekės numeris: CMC-662-521

TITAN beoris antgalis paviršiams, simboliams ir kt. žymėti.

Purškimo kampas: 50 laipsnių kampas

Skylė: 0,021 col.



Beoris antgalis linijų žymėjimui 215

Prekės numeris: CMC-697-215

TITAN beoris antgalis aštrioms linijoms žymėti.

Purškimo kampas: 20 laipsnių kampas

Skylė: 0,015 col.



Beoris antgalis linijoms žymėti 217

Prekės numeris: CMC-697-217

TITAN beoris antgalis aštrioms linijoms žymėti.

Purškimo kampas: 20 laipsnių kampas

Skylė: 0,017 col.



Beoris antgalis linijų žymėjimui 419

Prekės numeris: CMC-697-419

TITAN beoris antgalis aštrioms linijoms žymėti.

Purškimo kampas: 40 laipsnių kampas

Skylė: 0,019 col.



Beoris antgalis linijų žymėjimui 421

Prekės numeris: CMC-697-421

Titano beoris antgalis aštrioms linijoms žymėti.

Purškimo kampas: 40 laipsnių kampas

Skylė: 0,021 col.



Beoris antgalis linijų žymėjimui 423

Prekės numeris: CMC-697-423

TITAN beoris antgalis aštrioms linijoms žymėti.

Purškimo kampas: 40 laipsnių kampas

Skylė: 0,023 col.



Beoris antgalis linijų žymėjimui 621

Prekės numeris: CMC-697-621

TITAN beoris antgalis aštrioms linijoms žymėti.

Purškimo kampas: 60 laipsnių kampas

Skylė: 0,021 col.



Beoris antgalis linijų žymėjimui 627

Prekės numeris: CMC-697-627

TITAN beoris antgalis aštrioms linijoms žymėti.

Purškimo kampas: 60 laipsnių kampas

Skylė: 0,027 col.



Beoris antgalius linijų žymėjimui 631

Prekės numeris: CMC-697-631

TITAN beoris antgalius aštrioms linijoms žymėti.

Purškimo kampas: 60 laipsnių kampas

Skylė: 0,031 col.



Laikiklis HMC, skirtas AR 30 Pro-P, AR 30 Pro P-25

Prekės numeris: CMC-AR30P-03-015

Tinka šioms CMC kelių ženklavimo mašinoms:

AR 30 Pro P

AR 30 Pro P-25



Buteliukas su 250 ml siurblio alyvos

Prekės numeris: CMC-BIO46

Fluidio Bio 46

Tinka CMC stūmokliniams siurbliams.

Speciali alyva apsaugo siurblij nuo ankstyvo susidėvėjimo.



Purkštuko prailginimas 45 cm

Prekės numeris: CMC-C94-017

45 cm ilgio antgalio ilgintuvas, kad būtų lengva padengti paviršius ar net simbolius.



Dažų žymėjimo talpykla su nerūdijančio plieno dangteliu

Prekės numeris: CMC-CONTINOX30C

Nerūdijančio plieno dažų talpykla su dangčiu, atitinkanti AR 30 seriją.

Skersmuo: 30 cm ilgio talpa: 33 cm.

Aukštis: 33 cm: Svoris: 40 cm.

talpa: talpa: apie 30 litrų.

Kein Bild verfügbar!

Bitte beachten Sie die Dokumente unter Downloads / Pdf Docs

No picture available!

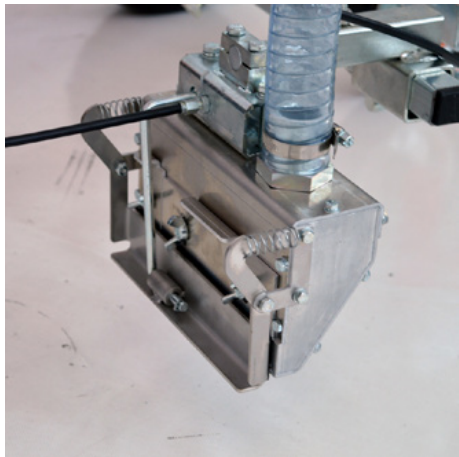
Please have a look for the documents you will find under Downloads / Pdf Docs

Dvigubos gravitacijos stiklinių karoliukų kratytuvas 2 x 15 cm

Prekės numeris: CMC-DISPERLAR30-1515

Dvigubo svorio stiklo rutuliukų barstytuvas, skirtas CMC rankinėms žymėjimo mašinoms.

Didžiausias barstymo plotis: 15 cm



Gravitacinė stiklinė karoliukų kratyklė 15 cm

Prekės numeris: CMC-DISPERLAR30-20

Gravitacinis stiklo rutuliukų barstytuvas, skirtas CMC rankinėms žymėjimo mašinoms.

Didžiausias barstymo plotis: 15 cm

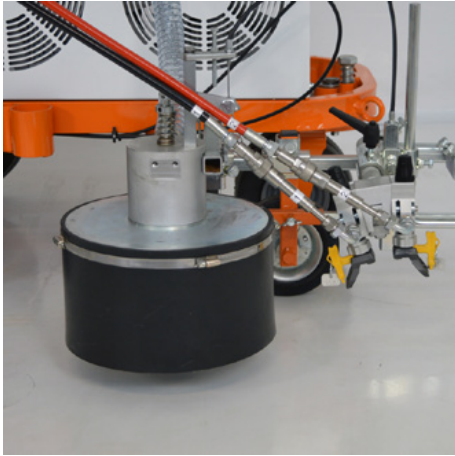


Gravitacinė stiklinių karoliukų kratyklė 30 cm

Prekės numeris: CMC-DISPERLAR30-30

Gravitacinis stiklo rutuliukų barstytuvas, skirtas CMC rankinėms žymėjimo mašinoms.

Didžiausias barstymo plotis: 30 cm



Stiklo karoliukų sistema su kūgine stiklo karoliukų kratykle

Prekės numeris: CMC-DISPERLAR30-CON

Gravitacinė stiklo rutuliukų sklaidos sistema su specialia išleidimo sistema.

Tai neleidžia refleksiniams stiklo karoliukams išsipūsti per prijuostę ir taip sumažina naudojamos medžiagos kiekį.



CMC - HMC Važiuoklė su hidrauline pavara kelių ženklavimo mašinoms

Prekės numeris: CMC-HMC-B

Išplėskite savo našumą naudodami CMC hidrauliškai varomą HMC vežimėlį. Jį galima pritvirtinti už rankinės kelių ženklavimo mašinos su kabliu.

Su Briggs and Stratton varikliu.



50 litrų plastikinis dažų bakas

Prekės numeris: CMC-KITCONT50



AR 30 Pro / Elektrinis grindų ženklavimo įrenginio elektros variklis

Prekės numeris: CMC-KITELAR30

Skirtas paprastam ir greitam pertvarkymui nuo vidaus degimo variklio prie elektrinės beorio siurblio pavaros.

Galia: Galingumas: 3 AG, vienfazis

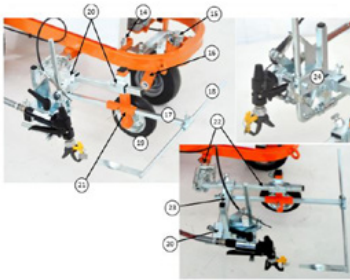
Siurblio našumas: 5,9 l/min.



50 litrų plastikinis dažų bakas

Prekės numeris: CMC-PL00199

Išplėstiniam ženklinimo darbų našumo rinkiniui.
50 litrų talpos dažų bakas jūsų CMC ženklinimo mašinai.
Pagamintas iš plastiko su dangčiu.



Žymeklio blokas su ratuku

Prekės numeris: CMC-SU00030

Žymeklio blokas su plastikiniu ratuku - kad atstumas tarp dažymo pistoleto ir pagrindo visada būtų vienodas.

Code / Code	Description	Description
14	VITE PISAGORO CARTER	SCREW TO KEELON PROTECTION
15	BARNOVOCHE BYVOCU PISTOLA ANTEROPE	PROVISIONS OF THE RIGHT SIDE
16	PORCELANAR30PRO	POINTER POSE
17	SAZ21P	POINTER MESH
18	SAZ21P	POINTER MESH
19	REKONOT	WHEEL SUPPORT PISTOLA
20	STE 00113	SUPPORT A GROUPE
21	AR30PRO-04	SUPPORTO BICOCHIO E BICOCHIO
22	CEB0045-000	SUPPORTO SPECIALE CANNOCCHIALE COLBILTO
23	STINO 21210	SUPPORTO PER UNO PISTOLA
24	GRUPA	GRUPPO PISTOLA



Dažų pistoleto pakaba su besisukančiu ratuku (Markeur)

Prekės numeris: CMC-SU00220

Nelygiems paviršiams išlyginti. Turi besisukantį oro ratuką, kad nubrėžtų tobulas linijas net kreivėse.



Žarnos ritė beoriams įrenginiams

Prekės numeris: CMC-VE00113

Žarnos ritė beorėms kelių ženklinimo mašinoms.
(be žarnos)

Talpina 10 metrų 1/4 colio žarnos arba 12 metrų 3/8 colio žarnos.



Papildoma informacija

Prekės numeris: STR_zz_§

Visos nurodytos kainos galioja 2 mėnesius nuo išleidimo datos.
Kainos yra grynosios. Pristatymas iš gamyklos (Incoterm - EXW)
Mes neprisiimame jokios atsakomybės už informacijos aktualumą,
teisingumą ir išsamumą.

Taikomos mūsų bendrosios sąlygos!

https://shop.stramat.com/data/dokumente/AGB_de.pdf
