

CMC AR 30 PROP-H - Airless Straßenmarkiermaschine mit Kolbenpumpe 6,17 L/Min und Honda Motor

Artikelnummer:

CMC-MTLAR30PROP-H

Länge:

155 cm

Breite:

75 cm

Höhe:

101 cm

Gewicht:

142 kg

Erstellt am 10.09.2024



Beschreibung

Einfache, leichte und unkomplizierte handgeführte Straßenmarkierungsmaschine für Kleinmarkierungen im professionellen oder kommunalen Bereich! Ausgerüstet mit einer Kolbenpumpe.

Benzinmotor:

- Honda
- Leistung 6 PS
- Handstarter

(In wenigen Minuten können Sie schnell den Benzinmotor mit dem passenden Elektromotor ersetzen. (Beachten Sie die Folgeartikel)

Handgeführte Maschine:

Es ist zudem möglich, die AR 30 Pro mit dem HMC oder HMC-C, einem hydraulischen Antriebswagen auszustatten. (Beachten Sie die Folgeartikel)

Feststellbremse
am Hinterrad

Verstellbares Vorderrad,

Beschreibung

um enge Radien zu markieren. Es kann während der Arbeit durch einen Hebel am Lenker verriegelt oder entriegelt werden. Die Lenkhärte ist durch einen eigenen Regler einstellbar.

Teleskop-Visier

für eine einfache Erstmarkierung oder präzise Nachmarkierung vorhandener Linien.

Lenker

ist in der Höhe einstellbar

Halter für Farbeimer

(Durchmesser max. 32 cm)

Airless-Hydraulische Kolbenpumpe

- max. Betriebsdruck 210 bar

- max. Volumenstrom 6,17 l / min

Entfernbbare Farbpistole:

Diese kann als manuelle Pistole für Schablonen oder Flächenmarkierungen, oder durch einen Abzugsgriff als Pistole für Linien verwendet werden. Standard Düse für 10-20 cm Linie. (Linienbreite kann von 5 cm bis 30 cm variieren, indem man die Düse ändert und/oder die Pistolenhöhe verstellt)

Markeur mit Rad:

um den Abstand zwischen Farbpistole und Fahrbahn gleich zu halten.

MAX. LINIEN BREITE:

50 cm (Nur mit passendem Zubehör möglich)



Farbpistolen Einsteckfilter 100 Mesh (gelb)

Artikelnummer: BER-2004

Farbpistolen Einsteckfilter 100 Mesh (gelb).
Für die Filterung der Markierungsfarbe in der Farbspirtzpistole.
Ideal für Polyurethanfarben.



Ansaugfilter 28 x 1,5 IG 60 Mesh

Artikelnummer: BER-22906

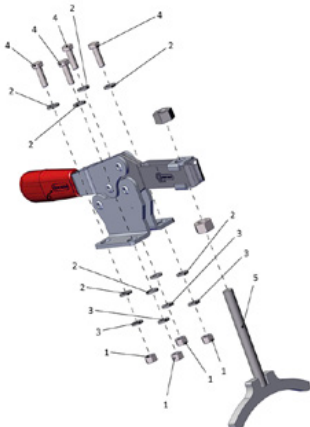
Ansaugfilter 28 x 1,5 IG 60 Mesh
Ansaugfilter kurz. Verstärkte Ausführung.



Farbpistolen Einsteckfilter 50 Mesh (weiß)

Artikelnummer: BER-FM2002

Farbpistolen Einsteckfilter 50 Mesh (weiß)
Für die Filterung Ihrer Markierungsfarbe in der Farbspirtzpistole.



Parkbremse komplett

Artikelnummer: CMC -KIT00047

Für die AR Serie und den HMC Antriebswagen.



Kugelhahn 3/8"

Artikelnummer: CMC-05177

Zum Umschalten von der Rückspülfunktion zur Markierungsfunktion.



Farbschlauch 10 Meter lang

Artikelnummer: CMC-10H

Farbschlauch 10 Meter lang.
Für C.M.C Straßenmarkierungsmaschinen



Airless Düse für Flächenmarkierungen 219

Artikelnummer: CMC-200-219

Tritech-Düse für Flächen

Spritzwinkel: 20 °

Bohrung: 0,019 "

Farbe: türkis

Modell: T93R

Für die Markierung von Flächen, Symbolen, usw.



Airless Düse für Linienmarkierungen 321

Artikelnummer: CMC-202-321

Tritech-Airlessdüse für Linien

Spritzwinkel: 30 °

Bohrung: 0,021 "

Farbe: gelb

Modell: T93R

Für die Markierung von scharfen Linien.



Düsenhalter für Airlessdüse 11/16 " (17,4 mm) für Airless-Düsen

Artikelnummer: CMC-289391

Düsenhalter 11/16 " (17,4 mm) für Airless-Düsen



Airless Düse für Flächenmarkierungen 219

Artikelnummer: CMC-662-219

TITAN-Airless-Düse für die Markierung von Flächen, Symbolen, usw.

Spritzwinkel: 20 Grad

Bohrung: 0,019 Zoll



Airless Düse für Flächenmarkierungen 421

Artikelnummer: CMC-662-421

TITAN-Airless-Düse für die Markierung von Flächen, Symbolen, usw.

Spritzwinkel: 40 Grad

Bohrung: 0,021 Zoll



Airless Düse für Flächenmarkierungen 423

Artikelnummer: CMC-662-423

TITAN-Airless-Düse für die Markierung von Flächen, Symbolen, usw.

Spritzwinkel: 40 Grad

Bohrung: 0,023 Zoll



Airless Düse für Flächenmarkierungen 519

Artikelnummer: CMC-662-519

TITAN-Airless-Düse für die Markierung von Flächen, Symbolen, usw.

Spritzwinkel: 50 Grad

Bohrung: 0,019 Zoll



Airless Düse für Flächenmarkierungen 521

Artikelnummer: CMC-662-521

TITAN-Airless-Düse für die Markierung von Flächen, Symbolen, usw.

Spritzwinkel: 50 Grad

Bohrung: 0,021 Zoll



Airless Düse für Linienmarkierungen 215

Artikelnummer: CMC-697-215

TITAN-Airlessdüse für die Markierung von scharfen Linien.

Spritzwinkel: 20 Grad

Bohrung: 0,015 Zoll



Airless Düse für Linienmarkierungen 217

Artikelnummer: CMC-697-217

TITAN-Airlessdüse für die Markierung von scharfen Linien.

Spritzwinkel: 20 Grad

Bohrung: 0,017 Zoll



Airless Düse für Linienmarkierungen 419

Artikelnummer: CMC-697-419

TITAN-Airlessdüse für die Markierung von scharfen Linien.

Spritzwinkel: 40 Grad

Bohrung: 0,019 Zoll



Airless Düse für Linienmarkierungen 421

Artikelnummer: CMC-697-421

Titan-Airlessdüse für die Markierung von scharfen Linien.

Spritzwinkel: 40 Grad

Bohrung: 0,021 Zoll



Airless Düse für Linienmarkierungen 423

Artikelnummer: CMC-697-423

TITAN-Airlessdüse für die Markierung von scharfen Linien.

Spritzwinkel: 40 Grad

Bohrung: 0,023 Zoll



Airless Düse für Linienmarkierungen 621

Artikelnummer: CMC-697-621

TITAN-Airlessdüse für die Markierung von scharfen Linien.

Spritzwinkel: 60 Grad

Bohrung: 0,021 Zoll



Airless Düse für Linienmarkierungen 627

Artikelnummer: CMC-697-627

TITAN-Airlessdüse für die Markierung von scharfen Linien.

Spritzwinkel: 60 Grad

Bohrung: 0,027 Zoll



Airless Düse für Linienmarkierungen 631

Artikelnummer: CMC-697-631

TITAN-Airlessdüse für die Markierung von scharfen Linien.

Spritzwinkel: 60 Grad

Bohrung: 0,031 Zoll



Flansch

Artikelnummer: CMC-AR30PRO-02-006

Flansch für die Fixierung des Vorderrades.

Passend zu den AR 30 Pro Modellen.



Flasche mit 250 ml Pumpenöl

Artikelnummer: CMC-BIO46

Fluido Bio 46

Passend zu den CMC Kolbenpumpen.

Das Spezialöl beugt einem vorzeitigen Verschleiß an der Pumpe vor.



Düsenverlängerung 45 cm

Artikelnummer: CMC-C94-017

Düsenverlängerung 45 cm lang für die einfache Applikation von Flächen oder auch Symbolen.



Manuelle Airless-Pistole kurz - Model C94N

Artikelnummer: CMC-C94N

Airlesspistole C94 kurz.

Anschluss: 1/4 Zoll

Ohne Handschutz, Ohne Düsenhalter, Ohne Airlessdüse



Sicherungsstift für Markeur

Artikelnummer: CMC-CDK90-01-007

passend zu CMC Markierungsmaschine

Inklusive Splint



Anti-Pulsationsschlauch für AR 30 Pro mit rundem Chassis

Artikelnummer: CMC-EXIT2100

Länge = 2.100 mm

F 3/8 - F 3/8

für AR 30 Pro mit rundem Chassis



Anti-Pulsationsschlauch

Artikelnummer: CMC-EXIT2400

Länge = 2.400 mm

F 3/8

F90 3/8

für AR 30 Pro



Anti-Pulsationsschlauch für AR 30 Pro 2017

Artikelnummer: CMC-EXIT2550

Länge = 2.550 mm

F-F

Für Gerät welches den Pulsationsschlauch mit schwarzen Bändern zusammenhält.



Hydraulikölfilter für AR 30 Pro P

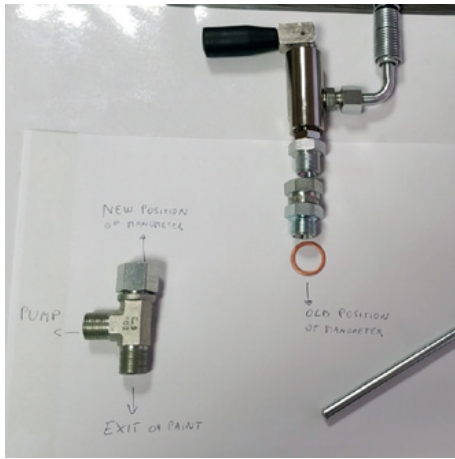
Artikelnummer: CMC-FO-0379V

passend zu CMC Markierungsmaschine

- AR 30 ITPP

- AR 30 Pro P MAXX

- AR 180



Umbausatz Hauptventil 3/8 Zoll

Artikelnummer: CMC-KIT00018

Umbausatz Kugelventil auf neues Hauptventil.

Bestehend aus:

- VS38-000 Hauptventil
- drehbares Fitting mit Rücklaufschlauch (mit Metallende)
- T-Fitting für Manometer



Kupfer-Dichtring 1/2 " 21 x 27 x 1,5)

Artikelnummer: CMC-OL00190



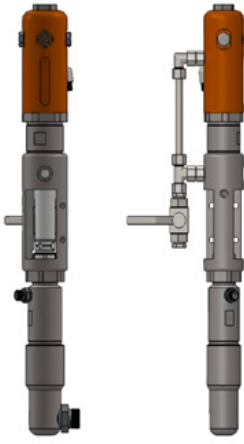
Kupfer-Dichtring 3/8 " (17 x 23 x 1,5)

Artikelnummer: CMC-OL00191



Verbindungsstück DIR M 1/4 - F GIR 3/8

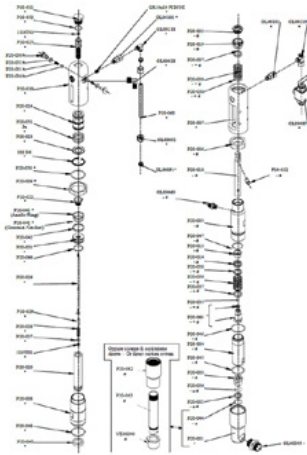
Artikelnummer: CMC-P00-027



CMC P20 Airlesspumpe

Artikelnummer: CMC-P20

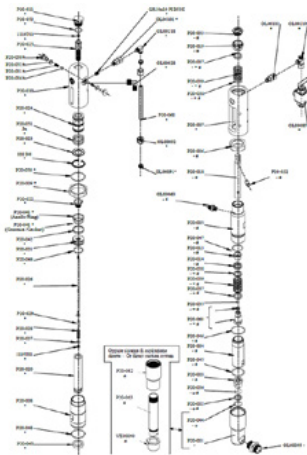
Passend zu CMC Airlesspumpe P20.



Kugelsitz ø 25 für P20

Artikelnummer: CMC-P20-002

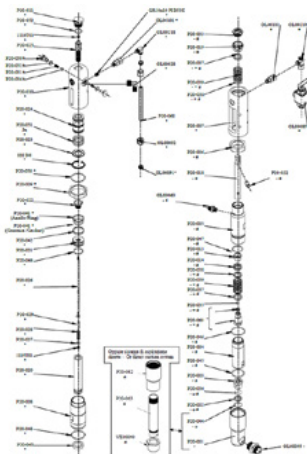
Passend zu CMC Airlesspumpe P20.



ø 25 Kugelkäfig

Artikelnummer: CMC-P20-003

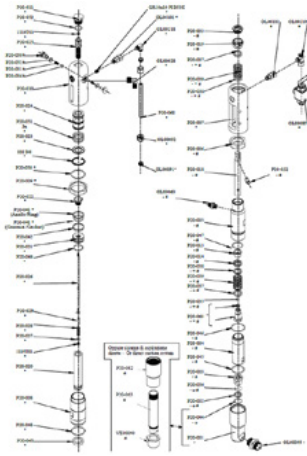
Passend zu CMC Airlesspumpe P20.



Packungspressse

Artikelnummer: CMC-P20-019

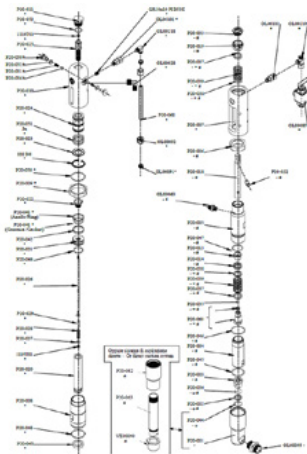
Passend zu CMC Airlesspumpe P20.



Spindelbuchse

Artikelnummer: CMC-P20-033

Passend zu CMC Airlesspumpe P20.



Kugel

Artikelnummer: CMC-P20-034

Passend zu CMC Airlesspumpe P20.

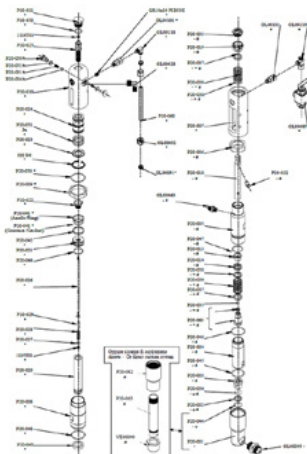


Packung zu Airlesspumpe P20

Artikelnummer: CMC-P20-039

Packung zu CMC Airlesspumpe P20
3PE+HD + 2RJ (standard)

Für die Reparatur sind 2 Stück sind notwendig!



O-Ring 2112 in PTFE

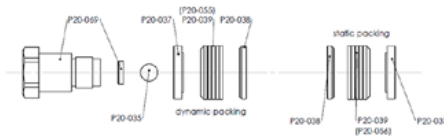
Artikelnummer: CMC-P20-044

Passend zu CMC Airlesspumpe P20.

Dichtungssatz Farbdichtungen

Artikelnummer: CMC-P20-092

Dichtungssatz für Farbsystem
passend für die Airlesspumpen P20 und P 25



Kein Bild verfügbar!

Bitte beachten Sie die
Dokumente unter
Downloads / Pdf Docs

No picture available!

Please have a look for the
documents you will find under
Downloads / Pdf Docs

Hydrauliköl-Filter für AR 30 Pro P

Artikelnummer: CMC-P21-015

passend zur AR 30 Pro P

Werkzeugbox aus Kunststoff

Artikelnummer: CMC-PI00004

Werkzeugbox aus Kunststoff

passend für CMC Markierungsmaschinen.



Kunststoff Handgriff

Artikelnummer: CMC-PL0007

passend zu CMC Markierungsmaschine





Manometer 400 bar

Artikelnummer: CMC-PN00211

Manometer mit einer maximalen Druckanzeige von 400 bar.

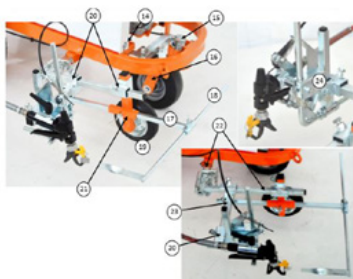


Luftrad (Vorderrad) 8/3.00X4

Artikelnummer: CMC-RU00058

Vorderrad für die AR 30 Serie mit Felge.
Das Gummirad gleicht leichte Unebenheiten ideal aus.

Dimension: 8/3.00X4



Collez - Code	Descrizione	Descrizione
14	VITE PESSANOLO CARTER	SCREW TO REAR'S PROTECTION
15	ELEMENTO DI ASTEIO RUOTA ASTEIO	REDUCTION SHAFT OF THE FRONT WHEEL
16	FORNAREGGIO	FORNAREGGIO
17	BRZIO ARZIO	FRONT BRICE
18	BRZIO ARZIO	POSTER BRICE
19	RUOTA	WHEEL OF THE GUN SUPPORT
20	3TD-05-111	CROSS-SUPPORT
21	ARZIO-02-004	SUPPORT OF THE WHEEL AND OF THE PISTOL
22	CS000-02-000	CROSS-SUPPORT
23	TUBO 2x2x3	SUPPORT OF THE GUN GROUP
24	GRUPPO PISTOLA	GUN GROUP

Markeureinheit mit Rad

Artikelnummer: CMC-SU00030

Markeureinheit mit Kunststoffrad - um den Abstand zwischen Farb-
pistole und Untergrund stets auf selbem Niveau zu halten.

Hebel zur Auslösung der Farbpistole oder des Drehrades

Artikelnummer: CMC-SU00156

passend zur AR 30 Pro Serie





Ansaugschlauch

Artikelnummer: CMC-TV1ASPAR30

Ansaugschlauch für die AR 30 Serie mit Membranpumpen.



Hochdruck-Farbschlauch 1/4" 10 Meter lang

Artikelnummer: CMC-TVAPR1/410MT

Hochdruckfarbschlauch

Länge: 10 Meter

Anschluss: 1/4 Zoll



Zirkulationsschlauch

Artikelnummer: CMC-TVAPR1/41100I

Hochdruck-Zirkulationsschlauch passend zu neuem Umschaltventil VS38-000



Hochdruck-Farbschlauch 1/4" 15 Meter lang

Artikelnummer: CMC-TVAPR1/415MT

Hochdruckfarbschlauch

Länge: 15 Meter

Anschluss: 1/4 Zoll



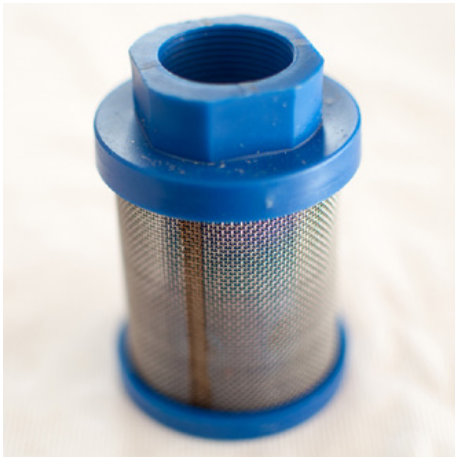
Hochdruck Farbfilter 60 Mesh

Artikelnummer: CMC-VE00062

passend zu CMC Markierungsmaschine

Länge: 145 mm

Durchmesser: 25 mm



Ansaugfilter K1000 blau

Artikelnummer: CMC-VE00064

Passend zu CMC Maschinen.



Hochdruck Farbfilter 30 Mesh

Artikelnummer: CMC-VE00110

passend zu CMC Markierungsmaschine

Länge: 145 mm

Durchmesser: 25 mm



Hauptventil 3/8 Zoll

Artikelnummer: CMC-VS38-000

Zum Umschalten von Rückspülung auf die Pistole.

Passend zur CMC AR 30 Serie.

Zubehör/Erweiterungen



Airless Düse für Flächenmarkierungen 219

Artikelnummer: CMC-200-219

Tritech-Düse für Flächen

Spritzwinkel: 20 °

Bohrung: 0,019 "

Farbe: türkis

Modell: T93R

Für die Markierung von Flächen, Symbolen, usw.



Airless Düse für Linienmarkierungen 321

Artikelnummer: CMC-202-321

Tritech-Airlessdüse für Linien

Spritzwinkel: 30 °

Bohrung: 0,021 "

Farbe: gelb

Modell: T93R

Für die Markierung von scharfen Linien.



Düsenhalter für Airlessdüse 1 1/16 " (17,4 mm) für Airless-Düsen

Artikelnummer: CMC-289391

Düsenhalter 1 1/16 " (17,4 mm) für Airless-Düsen

Zubehör/Erweiterungen



Zweite manuelle Airlesspistole

Artikelnummer: CMC-2PAR30

Zweite manuelle Airlesspistole mit Aufhängung, Schlauch und Kabelauslösung.



Airless Düse für Flächenmarkierungen 219

Artikelnummer: CMC-662-219

TITAN-Airless-Düse für die Markierung von Flächen, Symbolen, usw.

Spritzwinkel: 20 Grad

Bohrung: 0,019 Zoll



Airless Düse für Flächenmarkierungen 421

Artikelnummer: CMC-662-421

TITAN-Airless-Düse für die Markierung von Flächen, Symbolen, usw.

Spritzwinkel: 40 Grad

Bohrung: 0,021 Zoll



Airless Düse für Flächenmarkierungen 423

Artikelnummer: CMC-662-423

TITAN-Airless-Düse für die Markierung von Flächen, Symbolen, usw.

Spritzwinkel: 40 Grad

Bohrung: 0,023 Zoll

Zubehör/Erweiterungen



Airless Düse für Flächenmarkierungen 519

Artikelnummer: CMC-662-519

TITAN-Airless-Düse für die Markierung von Flächen, Symbolen, usw.

Spritzwinkel: 50 Grad

Bohrung: 0,019 Zoll



Airless Düse für Flächenmarkierungen 521

Artikelnummer: CMC-662-521

TITAN-Airless-Düse für die Markierung von Flächen, Symbolen, usw.

Spritzwinkel: 50 Grad

Bohrung: 0,021 Zoll



Airless Düse für Linienmarkierungen 215

Artikelnummer: CMC-697-215

TITAN-Airlessdüse für die Markierung von scharfen Linien.

Spritzwinkel: 20 Grad

Bohrung: 0,015 Zoll



Airless Düse für Linienmarkierungen 217

Artikelnummer: CMC-697-217

TITAN-Airlessdüse für die Markierung von scharfen Linien.

Spritzwinkel: 20 Grad

Bohrung: 0,017 Zoll

Zubehör/Erweiterungen



Airless Düse für Linienmarkierungen 419

Artikelnummer: CMC-697-419

TITAN-Airlessdüse für die Markierung von scharfen Linien.

Spritzwinkel: 40 Grad

Bohrung: 0,019 Zoll



Airless Düse für Linienmarkierungen 421

Artikelnummer: CMC-697-421

Titan-Airlessdüse für die Markierung von scharfen Linien.

Spritzwinkel: 40 Grad

Bohrung: 0,021 Zoll



Airless Düse für Linienmarkierungen 423

Artikelnummer: CMC-697-423

TITAN-Airlessdüse für die Markierung von scharfen Linien.

Spritzwinkel: 40 Grad

Bohrung: 0,023 Zoll



Airless Düse für Linienmarkierungen 621

Artikelnummer: CMC-697-621

TITAN-Airlessdüse für die Markierung von scharfen Linien.

Spritzwinkel: 60 Grad

Bohrung: 0,021 Zoll

Zubehör/Erweiterungen



Airless Düse für Linienmarkierungen 627

Artikelnummer: CMC-697-627

TITAN-Airlessdüse für die Markierung von scharfen Linien.

Spritzwinkel: 60 Grad

Bohrung: 0,027 Zoll



Airless Düse für Linienmarkierungen 631

Artikelnummer: CMC-697-631

TITAN-Airlessdüse für die Markierung von scharfen Linien.

Spritzwinkel: 60 Grad

Bohrung: 0,031 Zoll



Halterung HMC für AR 30 Pro-P, AR 30 Pro P-25

Artikelnummer: CMC-AR30P-03-015

Passen für folgende CMC Straßenmarkierungsmaschinen:

AR 30 Pro P

AR 30 Pro P-25



Flasche mit 250 ml Pumpenöl

Artikelnummer: CMC-BIO46

Fluido Bio 46

Passend zu den CMC Kolbenpumpen.

Das Spezialöl beugt einem vorzeitigen Verschleiß an der Pumpe vor.

Zubehör/Erweiterungen



Düsenverlängerung 45 cm

Artikelnummer: CMC-C94-017

Düsenverlängerung 45 cm lang für die einfache Applikation von Flächen oder auch Symbolen.



Behälter für Markierfarben mit Deckel aus Edelstahl

Artikelnummer: CMC-CONTINOX30C

Farbehälter mit Deckel aus Edelstahl passend zur AR 30 Serie.

Durchmesser: 33 cm

Höhe: 40 cm

Inhalt: ca. 30 Liter

Kein Bild verfügbar!

Bitte beachten Sie die Dokumente unter Downloads / Pdf Docs

No picture available!

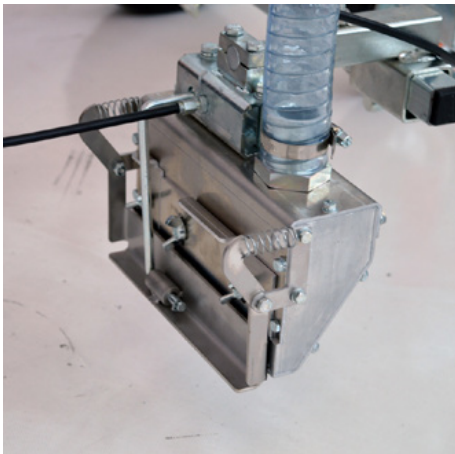
Please have a look for the documents you will find under Downloads / Pdf Docs

Doppel-Schwerkraft-Glasperlenstreuer 2 x 15 cm

Artikelnummer: CMC-DISPERLAR30-1515

Doppel-Schwerkraft-Glasperlenstreuer für die handgeführten Markiermaschinen von CMC.

Maximale Streubreite: 15 cm



Schwerkraft-Glasperlenstreuer 15 cm

Artikelnummer: CMC-DISPERLAR30-20

Schwerkraft-Glasperlenstreuer für die handgeführten Markiermaschinen von CMC.

Maximale Streubreite: 15 cm

Zubehör/Erweiterungen

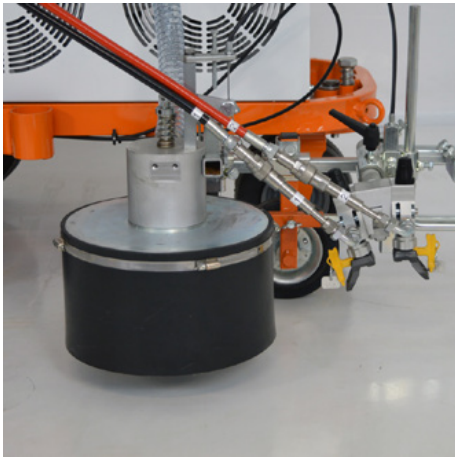


Schwerkraft-Glasperlenstreuer 30 cm

Artikelnummer: CMC-DISPERLAR30-30

Schwerkraft-Glasperlenstreuer für die handgeführten Markiermaschinen von CMC.

Maximale Streubreite: 30 cm



Glasperlensystem mit konischem Glasperlenstreuer

Artikelnummer: CMC-DISPERLAR30-CON

Schwerkraft Glasperlenstreuersystem mit speziellem Auslass-System.

Dieser verhindert durch die Schürze ein "wegwehen" der Reflexglasperlen und reduziert hierdurch die eingesetzte Materialmenge.



CMC - HMC Antriebswagen mit hydraulischem Antrieb für Straßenmarkiermaschinen

Artikelnummer: CMC-HMC-B

Erweitern Sie Ihre Produktivität mit dem hydraulisch angetriebenen Antriebswagen HMC von CMC. Dieser kann hinter Ihrer handgeführten Straßenmarkiermaschine mit einer Kupplung angebracht werden.

Mit Briggs and Stratton Motor.



50 Liter Kunststoff-Farbtank

Artikelnummer: CMC-KITCONT50

50 Liter Kunststoff-Farbtank

passend zur AR 30 Serie

Zubehör/Erweiterungen



Elektromotor für AR 30 Pro / Elektrische Bodenmarkiermaschine

Artikelnummer: CMC-KITELAR30

Für den einfachen und schnellen Umbau von einem Verbrennungsmotor auf einen elektrischen Antrieb der Airlesspumpe.

Leistung: 3 PS, einphasig

Pumpenleistung: 5,9 L/Min.

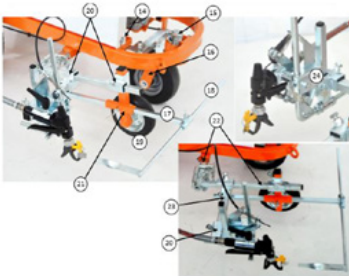


50 Liter Farbtank aus Kunststoff

Artikelnummer: CMC-PL00199

Für die erweiterte Leistungsfähigkeit ihrer Markierarbeiten
50 Liter Farbtank für Ihre CMC Markierungsmaschine.

Aus Kunststoff mit Deckel.



Markeureinheit mit Rad

Artikelnummer: CMC-SU00030

Markeureinheit mit Kunststoffrad - um den Abstand zwischen Farbpistole und Untergrund stets auf selbem Niveau zu halten.

Code - Code	Descrizione	Description
14	VITE PULSANNO CANTIERE	SCREW TO RELEASE & PROTECT THE
15	ELEMENTO DI ASTUTO RUOTA	REDUCTION SHAFT OF THE FRONT
	ATTREZZO	WHEEL
16	FORNARELLA	FRONT FORK
17	BRACCIO	ROSTER BRACE
18	BRACCIO	POSTER BRACE
19	RUOTA	WHEEL OF THE GUN SUPPORT
20	SUPPORTO A CROCE	CROSS-SUPPORT
21	SUPPORTO RUOTA E BRACCIO	SUPPORT OF THE WHEEL AND OF
		THE BRACE
22	SUPPORTO SPECIALE	CORRELATE SPECIAL SUPPORT
	CALIBRO CILINDRICO COLLETTA	
23	SUPPORTO GRUPPO PISTOLA	SUPPORT OF THE GUN GROUP
24	GRUPPO PISTOLA	GUN GROUP



Aufhängung für Farbpistole mit drehbarem Rad (Marqueur)

Artikelnummer: CMC-SU00220

Um unebene Untergründe auszugleichen. Mit einem drehbarem Luftrad ausgestattet um auch in Kurven perfekte Linien zu ziehen.

Zubehör/Erweiterungen

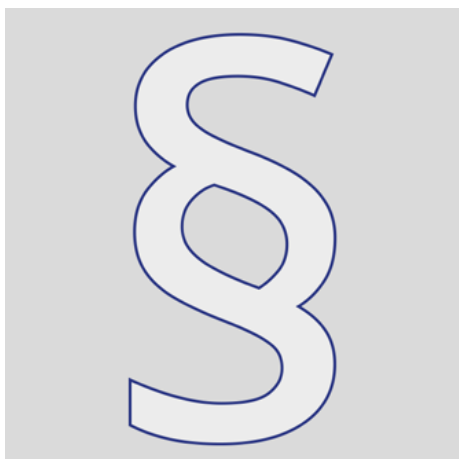


Schlauchroller für Airless-Geräte

Artikelnummer: CMC-VE00113

Schlauchroller für Airless Straßenmarkiermaschinen.
(ohne Schlauch)

Fasst 10 Meter Schlauch 1/4 Zoll oder 12 Meter Schlauch 3/8 Zoll.



Zusätzliche Informationen

Artikelnummer: STR_zz_§

Eventuell angegebene Preise sind 2 Monate ab Ausstellungsdatum gültig.

Preise sind Nettopreise. Lieferung ab Werk (Incoterm - EXW)

Wir übernehmen keine Gewähr für Aktualität, Richtigkeit und Vollständigkeit der Informationen.

Es gelten unsere AGB!

https://shop.stramat.com/data/dokumente/AGB_de.pdf