

# CMC AR 30 PROP-H - Brezzračni stroj za označevanje cest z batno črpalko 6,17 L/min in motorjem Honda

Številka izdelka:

CMC-MTLAR30PROP-H

Dolžina:

155 cm

Širina:

75 cm

Višina:

101 cm

Teža:

142 kg

Ustvarjeno 10.09.2024



## Opis

Enostaven, lahek in nezahteven ročno voden stroj za označevanje cest za manjše oznake na strokovnem ali občinskem področju! Opremljen je z batno črpalko.

### Bencinski motor:

- Honda
- Moč 6 KM
- Ročni zaganjalnik

(V nekaj minutah lahko bencinski motor hitro zamenjate z ustreznim električnim motorjem. (Glej naslednje članke)

### Ročno izstreljen stroj:

AR 30 Pro je mogoče opremiti tudi s HMC ali HMC-C, hidravličnim pogonskim vozičkom. (Glej naslednje članke)

### Parkirna zavora

na zadnjem kolesu

Nastavljivo sprednje kolo,

# Opis

za označevanje majhnih polmerov. Med delom ga lahko zaklenete ali odklenete z vzvodom na krmilu. Trdoto krmiljenja lahko nastavite z namenskim upravljalnikom.

## Teleskopski vizir

za enostavno začetno označevanje ali natančno ponovno označevanje obstoječih črt.

## Krmilo

je nastavljiv po višini.

## Držalo za vedro barve

(premer največ 32 cm)

## Hidravlična batna črpalka brez zraka

- maksimalni delovni tlak 210 barov
- največji prostorninski pretok 6,17 l / min

## Odstranljiva pištola za barvanje:

Uporablja se lahko kot ročna pištola za šablone ali površinske oznake ali s sprožilnim ročajem kot pištola za črte. Standardna šoba za linijo 10-20 cm. (Širina črte se lahko spreminja od 5 cm do 30 cm z zamenjavo šobe in/ali nastavitvijo višine pištole).

## Označevalnik s kolesom:

Razdalja med pištolo za barvanje in cestiščem mora biti enaka.

## MAX. ŠIRINA ČRTE:

50 cm (možno le z ustreznimi dodatki).



### Vstavljeni filter za pištolo za barvanje 100 mrežnih očes (rumen)

Številka izdelka: BER-2004

Vtični filter za brizgalno pištolo za barve z velikostjo mrežnega očesa 100 (rumen).

Za filtriranje označevalne barve v brizgalni pištoli.  
Idealen za poliuretanske barve.



### Vstopni filter 28 x 1,5 IG 60 mrežnih očes

Številka izdelka: BER-22906

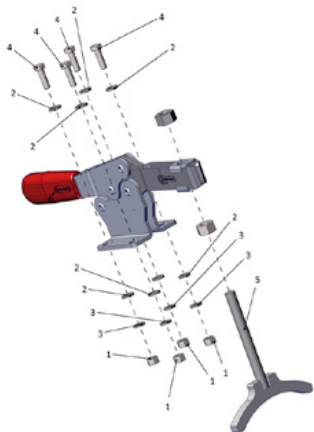
Vstopni filter 28 x 1,5 IG 60 mrežnih očes  
Sesalni filter kratek. Okrepljena različica.



### Vstavljeni filter za pištolo za barvanje 50 mrežnih očes (bel)

Številka izdelka: BER-FM2002

Vložni filter za razpršilno pištolo za barve 50 mrežnih očes (bel)  
Za filtriranje označevalne barve v razpršilni pištoli za barvo.



### Parkirna zavora je popolna

Številka izdelka: CMC -KIT00047

Za serijo AR in pogonski voziček HMC.



### Kroglični ventil 3/8"

Številka izdelka: CMC-05177

Za preklop iz funkcije povratnega izpiranja na funkcijo označevanja.



### Cev za barvanje dolžine 10 metrov

Številka izdelka: CMC-10H



### Brezračna šoba za označevanje površin 219

Številka izdelka: CMC-200-219



### Brezračna šoba za označevanje črt 321

Številka izdelka: CMC-202-321

## Rezervni deli



### Nosilec šobe za brezzračno šobo 1 1/16 " (17,4 mm) za brezzračne šobe

Številka izdelka: CMC-289391

Nosilec šob 1 1/16 " (17,4 mm) za brezzračne šobe



### Brezzračna šoba za označevanje površin 219

Številka izdelka: CMC-662-219

Brezzračna šoba TITAN za označevanje površin, simbolov itd.

Kot razprševanja: 20 stopinj

Odprtina: 0,019 palca



### Brezzračna šoba za označevanje površin 421

Številka izdelka: CMC-662-421

Brezzračna šoba TITAN za označevanje površin, simbolov itd.

Kot razprševanja: 40 stopinj

Odprtina: 0,021 palca



### Brezzračna šoba za označevanje površin 423

Številka izdelka: CMC-662-423

Brezzračna šoba TITAN za označevanje površin, simbolov itd.

Kot razprševanja: 40 stopinj

Odprtina: 0,023 palca



### Brezzračna šoba za označevanje površin 519

Številka izdelka: CMC-662-519

Brezzračna šoba TITAN za označevanje površin, simbolov itd.

Kot razprševanja: 50 stopinj

Odprtina: 0,019 palca



### Brezzračna šoba za označevanje površin 521

Številka izdelka: CMC-662-521

Brezzračna šoba TITAN za označevanje površin, simbolov itd.

Kot razprševanja: 50 stopinj

Odprtina: 0,021 palca



### Brezzračna šoba za označevanje črt 215

Številka izdelka: CMC-697-215

Brezzračna šoba TITAN za označevanje ostrih črt.

Kot razprševanja: 20 stopinj

Odprtina: 0,015 palca



### Brezzračna šoba za označevanje črt 217

Številka izdelka: CMC-697-217

Brezzračna šoba TITAN za označevanje ostrih črt.

Kot razprševanja: 20 stopinj

Odprtina: 0,017 palca



### Brezzračna šoba za označevanje črt 419

Številka izdelka: CMC-697-419

Brezzračna šoba TITAN za označevanje ostrih črt.

Kot razprševanja: 40 stopinj

Odprtina: 0,019 palca



### Brezzračna šoba za označevanje črt 421

Številka izdelka: CMC-697-421

Titanijeva brezzračna šoba za označevanje ostrih črt.

Kot razprševanja: 40 stopinj

Odprtina: 0,021 palca



### Brezzračna šoba za označevanje črt 423

Številka izdelka: CMC-697-423

Brezzračna šoba TITAN za označevanje ostrih črt.

Kot razprševanja: 40 stopinj

Odprtina: 0,023 palca



### Brezzračna šoba za označevanje črt 621

Številka izdelka: CMC-697-621

Brezzračna šoba TITAN za označevanje ostrih črt.

Kot razprševanja: 60 stopinj

Odprtina: 0,021 palca

## Rezervni deli



### Brezzračna šoba za označevanje črt 627

Številka izdelka: CMC-697-627

Brezzračna šoba TITAN za označevanje ostrih črt.

Kot razprševanja: 60 stopinj

Odprtina: 0,027 palca



### Brezzračna šoba za označevanje črt 631

Številka izdelka: CMC-697-631

Brezzračna šoba TITAN za označevanje ostrih črt.

Kot razprševanja: 60 stopinj

Odprtina: 0,031 palca



### Prirobnica

Številka izdelka: CMC-AR30PRO-02-006

Prirobnica za pritrditev sprednjega kolesa.

Primerna za modele AR 30 Pro.



### Steklenica z 250 ml črpalnega olja

Številka izdelka: CMC-BIO46

Fluido Bio 46

Primeren za batne črpalke CMC.

Posebno olje preprečuje prezgodnjo obrabo črpalke.



## Rezervni deli



### Podaljšek šobe 45 cm

Številka izdelka: CMC-C94-017

Podaljšek šobe, dolg 45 cm, za lažje nanašanje na površine ali celo simbole.



### Kratka ročna pištola za brezračno brizganje - Model C94

Številka izdelka: CMC-C94N

Pištola C94 kratka.

Priključek: 1/4 palca

Brez varovala za roke, brez držala za šobo, brez brez brezračne šobe



### Zaklepni zatič za označevalnik

Številka izdelka: CMC-CDK90-01-007

Primerno za stroj za označevanje CMC

Vključen zatič



### Cev proti pulzaciji za AR 30 Pro z okroglim ohišjem

Številka izdelka: CMC-EXIT2100

Dolžina = 2.100 mm

F 3/8 - F 3/8

za AR 30 Pro z okroglim podvozjem

## Rezervni deli



### Cev proti pulzaciji

Številka izdelka: CMC-EXIT2400

Dolžina = 2.400 mm

F 3/8

F90 3/8

za AR 30 Pro



### Cev proti pulzaciji za AR 30 Pro 2017

Številka izdelka: CMC-EXIT2550

Dolžina = 2.550 mm

F-F

Za napravo, ki drži pulzacijsko cev skupaj s črnimi trakovi.



### Hidravlični oljni filter za AR 30 Pro P

Številka izdelka: CMC-FO-0379V

primeren za stroj za označevanje CMC

- AR 30 ITPP

- AR 30 Pro P MAXX

- AR 180



### Komplet za predelavo glavnega ventila 3/8 palca

Številka izdelka: CMC-KIT00018

Komplet za pretvorbo krogličnega ventila v nov glavni ventil.

Sestavljen je iz:

- VS38-000 glavni ventil

- vrtljivega priključka s povratno cevjo (s kovinskim koncem)

- T-priključek za manometer

## Rezervni deli



### Bakren tesnilni obroč 1/2 " 21 x 27 x 1,5)

Številka izdelka: CMC-OL00190



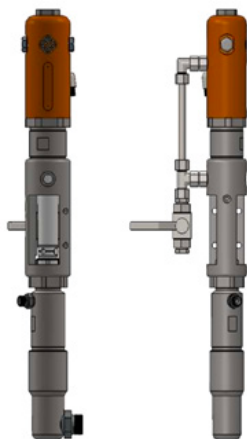
### Bakren tesnilni obroč 3/8" (17 x 23 x 1,5)

Številka izdelka: CMC-OL00191



### Priključek DIR M 1/4 - F GIR 3/8

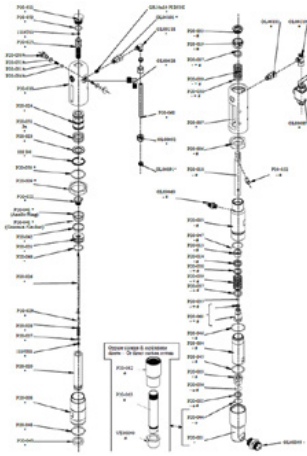
Številka izdelka: CMC-P00-027



### CMC P20 brezračna črpalka

Številka izdelka: CMC-P20

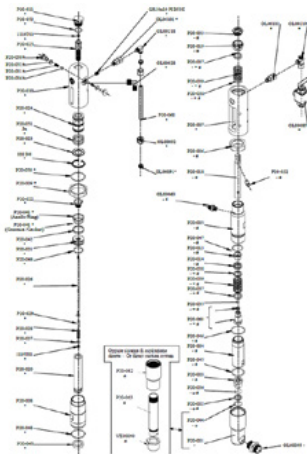
Primerno za CMC brezračno črpalko P20.



## Kroglični sedež ø 25 za P20

Številka izdelka: CMC-P20-002

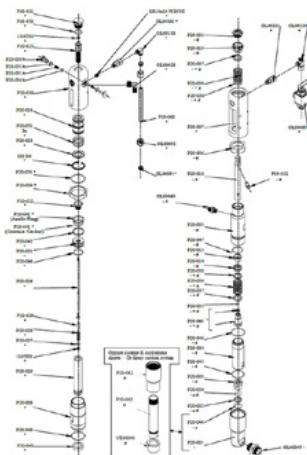
Primerno za CMC brezračno črpalko P20.



## ø 25 kroglična kletka

Številka izdelka: CMC-P20-003

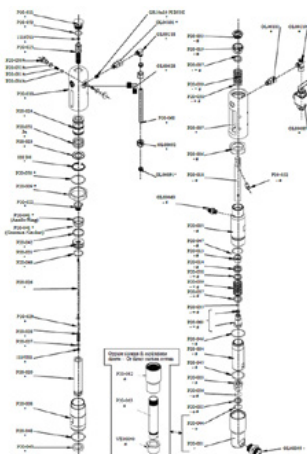
Primerno za CMC brezračno črpalko P20.



## Vretenska puša

Številka izdelka: CMC-P20-019

Primerno za CMC brezračno črpalko P20.

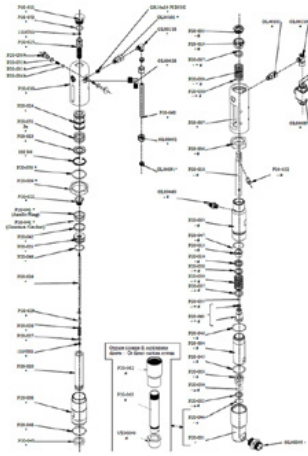


## Vretenska puša

Številka izdelka: CMC-P20-033

Primerno za CMC brezračno črpalko P20.

# Rezervni deli



## Žogica

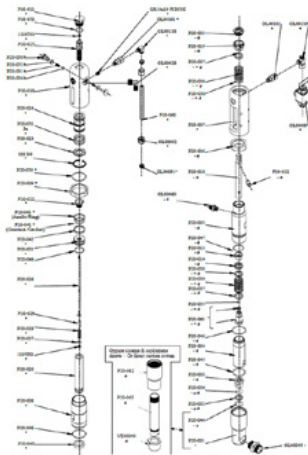
Številka izdelka: CMC-P20-034

Primerno za CMC brezračno črpalko P20.



## Embalaža za brezračno črpalko P20

Številka izdelka: CMC-P20-039



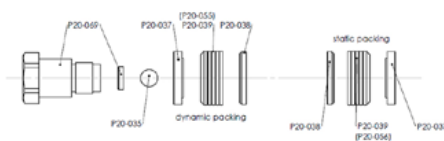
## O-obroč 2112 iz PTFE

Številka izdelka: CMC-P20-044

Primerno za CMC brezračno črpalko P20.

## Komplet barvnih tesnil

Številka izdelka: CMC-P20-092



# Rezervni deli

Kein Bild verfügbar!

Bitte beachten Sie die Dokumente unter Downloads / Pdf Docs

No picture available!

Please have a look for the documents you will find under Downloads / Pdf Docs

## Hidravlični oljni filter za AR 30 Pro P

Številka izdelka: CMC-P21-015



## Plastična škatla za orodje

Številka izdelka: CMC-PI00004

Škatla za orodje iz plastike

primerna za označevalne stroje CMC.



## Plastični ročaj

Številka izdelka: CMC-PL0007

primeren za stroj za označevanje CMC



## Merilnik tlaka 400 bar

Številka izdelka: CMC-PN00211

Manometer z največjim prikazanim tlakom 400 barov.

# Rezervni deli

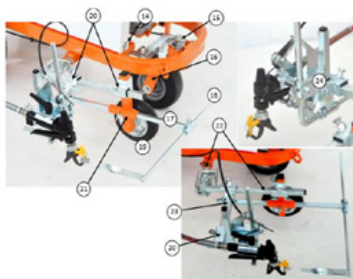


## Pnevmatsko kolo (sprednje kolo) 8/3,00X4

Številka izdelka: CMC-RU00058

Sprednje kolo za serijo AR 30 z obročnikom.  
Gumijasto kolo idealno izravna manjše neravnine.

Dimenzije: 8/3.00X4



Colica / Code	Descrizione	Description
14	VITE FISSAGGIO CASTER	SCREW TO KICKER PROTECTION
15	BARILETTONE AVVISO RUOTA ANTERIORE	REVERSE DEVICE OF THE FRONT WHEEL
16	FORCELLA AVVISORE	FRONT FORK
17	ALZACIP	ROOSTER PIECE
18	ALZACIP	ROOSTER PIECE
19	BRUCIA	WHEEL OF THE GUN SUPPORT
20	STECCO LIA	CROSS-SUPPORT
21	ALZABRUCIA 004	SUPPORT OF THE WHEEL AND OF THE FOOTER
22	CONSOLE 006	COMPLETE SPECIAL SUPPORT
23	VALNO ZINCINO	SUPPORT OF THE GUN GROUP
24	GRUPPA	GUN GROUP

## Označevalna enota s kolesom

Številka izdelka: CMC-SU00030

Označevalna enota s plastičnim kolescem - za ohranjanje vedno enake razdalje med pištolo za barvanje in podlago.

## Ročica za sprožitev barvne pištole ali vrtljivega kolesa

Številka izdelka: CMC-SU00156

primeren za serijo AR 30 Pro



## Sesalna cev

Številka izdelka: CMC-TV1ASPAR30

Sesalna cev za serijo AR 30 z membranskimi črpalkami.



## Rezervni deli



### Visokotlačna cev za barvanje 1/4" 10 metrov

Številka izdelka: CMC-TVAPR1/410MT

Visokotlačna cev za barvo

Dolžina: Dolžina: 10 metrov

Priključek: Priključek: 1/4 palca



### Cev za kroženje

Številka izdelka: CMC-TVAPR1/41100I

Visokotlačna cirkulacijska cev, primerna za novi preklopni ventil VS38-000



### Visokotlačna cev za barvanje 1/4", dolžine 15 metrov

Številka izdelka: CMC-TVAPR1/415MT

Visokotlačna cev za barvo

Dolžina: Dolžina: 15 metrov

Priključek: Priključek: 1/4 palca



### Visokotlačni barvni filter 60 mesh

Številka izdelka: CMC-VE00062

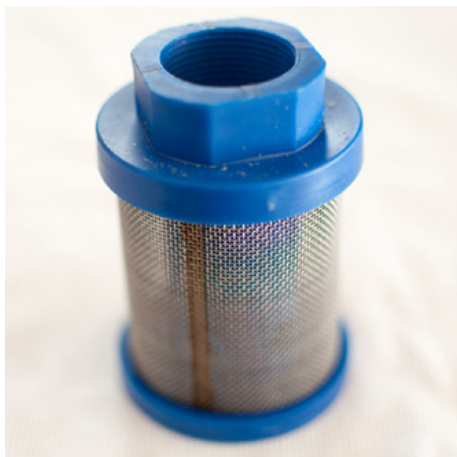
primeren za stroj za označevanje CMC

Dolžina: dolžina: 145 mm

premer 25 mm



## Rezervni deli



### Sesalni filter K1000 modri

Številka izdelka: CMC-VE00064

Primerno za stroje CMC.



### Visokotlačni barvni filter 30 mesh

Številka izdelka: CMC-VE00110

primeren za stroj za označevanje CMC

Dolžina: dolžina: 145 mm

Premer: 1,5 mm: 25 mm: 25 mm



### Glavni ventil 3/8 palca

Številka izdelka: CMC-VS38-000

Za preklapljanje z izpiranja nazaj na pištolo.

Primerno za serijo CMC AR 30.



### Brezzračna šoba za označevanje površin 219

Številka izdelka: CMC-200-219



### Brezzračna šoba za označevanje črt 321

Številka izdelka: CMC-202-321



### Nosilec šobe za brezzračno šobo 1 1/16 " (17,4 mm) za brezzračne šobe

Številka izdelka: CMC-289391

Nosilec šob 1 1/16 " (17,4 mm) za brezzračne šobe



### Druga ročna pištola za brezzračno orožje

Številka izdelka: CMC-2PAR30

Druga ročna pištola za brezzračno brizganje z vzmetenjem, cevjo in kabelskim sprožilcem.



### Brezzračna šoba za označevanje površin 219

Številka izdelka: CMC-662-219

Brezzračna šoba TITAN za označevanje površin, simbolov itd.

Kot razprševanja: 20 stopinj

Odprtina: 0,019 palca



### Brezzračna šoba za označevanje površin 421

Številka izdelka: CMC-662-421

Brezzračna šoba TITAN za označevanje površin, simbolov itd.

Kot razprševanja: 40 stopinj

Odprtina: 0,021 palca



### Brezzračna šoba za označevanje površin 423

Številka izdelka: CMC-662-423

Brezzračna šoba TITAN za označevanje površin, simbolov itd.

Kot razprševanja: 40 stopinj

Odprtina: 0,023 palca



### Brezzračna šoba za označevanje površin 519

Številka izdelka: CMC-662-519

Brezzračna šoba TITAN za označevanje površin, simbolov itd.

Kot razprševanja: 50 stopinj

Odprtina: 0,019 palca



### Brezzračna šoba za označevanje površin 521

Številka izdelka: CMC-662-521

Brezzračna šoba TITAN za označevanje površin, simbolov itd.

Kot razprševanja: 50 stopinj

Odprtina: 0,021 palca



### Brezzračna šoba za označevanje črt 215

Številka izdelka: CMC-697-215

Brezzračna šoba TITAN za označevanje ostrih črt.

Kot razprševanja: 20 stopinj

Odprtina: 0,015 palca



### Brezzračna šoba za označevanje črt 217

Številka izdelka: CMC-697-217

Brezzračna šoba TITAN za označevanje ostrih črt.

Kot razprševanja: 20 stopinj

Odprtina: 0,017 palca



### Brezzračna šoba za označevanje črt 419

Številka izdelka: CMC-697-419

Brezzračna šoba TITAN za označevanje ostrih črt.

Kot razprševanja: 40 stopinj

Odprtina: 0,019 palca



### Brezzračna šoba za označevanje črt 421

Številka izdelka: CMC-697-421

Titanijeva brezzračna šoba za označevanje ostrih črt.

Kot razprševanja: 40 stopinj

Odprtina: 0,021 palca



### Brezzračna šoba za označevanje črt 423

Številka izdelka: CMC-697-423

Brezzračna šoba TITAN za označevanje ostrih črt.

Kot razprševanja: 40 stopinj

Odprtina: 0,023 palca



### Brezzračna šoba za označevanje črt 621

Številka izdelka: CMC-697-621

Brezzračna šoba TITAN za označevanje ostrih črt.

Kot razprševanja: 60 stopinj

Odprtina: 0,021 palca



### Brezzračna šoba za označevanje črt 627

Številka izdelka: CMC-697-627

Brezzračna šoba TITAN za označevanje ostrih črt.

Kot razprševanja: 60 stopinj

Odprtina: 0,027 palca



### Brezzračna šoba za označevanje črt 631

Številka izdelka: CMC-697-631

Brezzračna šoba TITAN za označevanje ostrih črt.

Kot razprševanja: 60 stopinj

Odprtina: 0,031 palca



### Držalo HMC za AR 30 Pro-P, AR 30 Pro P-25

Številka izdelka: CMC-AR30P-03-015

Primerno za naslednje stroje za označevanje cest CMC:

AR 30 Pro P

AR 30 Pro P-25



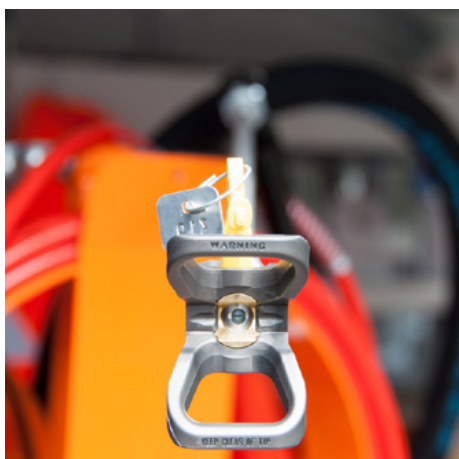
### Steklenica z 250 ml črpalnega olja

Številka izdelka: CMC-BIO46

Fluido Bio 46

Primeren za batne črpalke CMC.

Posebno olje preprečuje prezgodnjo obrabo črpalke.



### Podaljšek šobe 45 cm

Številka izdelka: CMC-C94-017

Podaljšek šobe, dolg 45 cm, za lažje nanašanje na površine ali celo simbole.



### Posoda za označevalne barve s pokrovom iz nerjavečega jekla

Številka izdelka: CMC-CONTINOX30C

Posoda za barvo iz nerjavečega jekla s pokrovom, ki se ujema s serijo AR 30.

Premer: 33 cm

Višina: 33 cm: 40 cm.

prostornina: Približno 30 litrov.

Kein Bild verfügbar!

Bitte beachten Sie die Dokumente unter Downloads / Pdf Docs

No picture available!

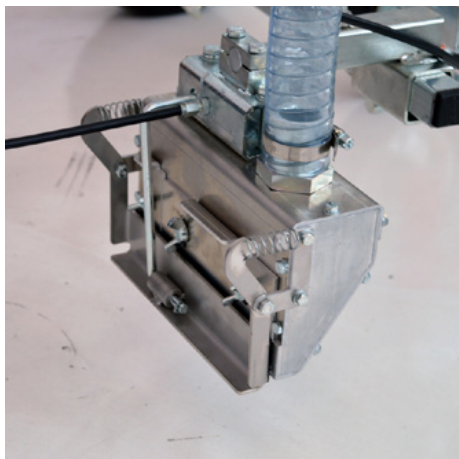
Please have a look for the documents you will find under Downloads / Pdf Docs

### Dvojni gravitacijski stresalnik steklenih kroglic 2 x 15 cm

Številka izdelka: CMC-DISPERLAR30-1515

Dvojni gravitacijski razpršilec steklenih kroglic za CMC-jeve ročne stroje za označevanje.

Največja širina nanašanja: 15 cm



### Gravitacijski stresalnik za steklene kroglice 15 cm

Številka izdelka: CMC-DISPERLAR30-20

Gravitacijski razpršilec steklenih kroglic za CMC-jeve ročne stroje za označevanje.

Največja širina nanašanja: 15 cm

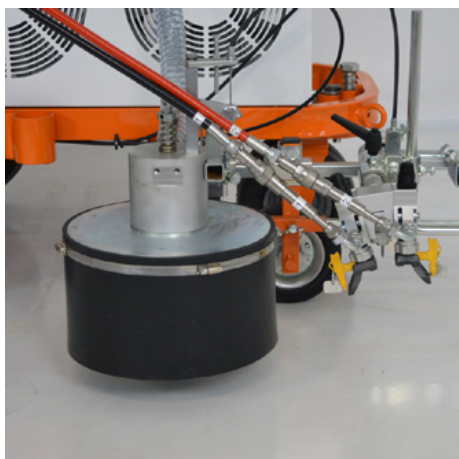


### Gravitacijski stresalnik za steklene kroglice 30 cm

Številka izdelka: CMC-DISPERLAR30-30

Gravitacijski razpršilec steklenih kroglic za CMC-jeve ročne stroje za označevanje.

Največja širina nanašanja: 30 cm



### Sistem za steklene kroglice s stožčastim stresalnikom steklenih kroglic

Številka izdelka: CMC-DISPERLAR30-CON

Gravitacijski sistem za razprševanje steklenih kroglic s posebnim sistemom odvajanja.

Ta preprečuje, da bi refleksne steklene kroglice odpihile skozi predpasnik, in tako zmanjšuje količino uporabljenega materiala.

---



### CMC - HMC Pogonski voziček s hidravličnim pogonom za stroje za označevanje cest

Številka izdelka: CMC-HMC-B

Povečajte svojo produktivnost s hidravlično gnanim pogonskim vozičkom HMC podjetja CMC. Ta se lahko namesti za vaš ročni stroj za označevanje cest s priključkom. Z motorjem Briggs and Stratton.

---



### 50-litrski plastični rezervoar za barvo

Številka izdelka: CMC-KITCONT50



### Električni motor za AR 30 Pro / Električni stroj za označevanje tal

Številka izdelka: CMC-KITELAR30

Za preprosto in hitro predelavo motorja z notranjim izgorevanjem na električni pogon črpalke brez zraka.

Moč: 3 KM, enofazni

Zmogljivost črpalke: 5,9 l/min.

---





## 50-litrski plastični rezervoar za barvo

Številka izdelka: CMC-PL00199

Za razširjen komplet za delovanje vašega označevalnega dela. 50-litrski rezervoar za barvo za vaš stroj za označevanje CMC. Narejen je iz plastike s pokrovom.



## Označevalna enota s kolesom

Številka izdelka: CMC-SU00030

Označevalna enota s plastičnim kolescem - za ohranjanje vedno enake razdalje med pištolo za barvanje in podlago.

Colica / Code	Descrizione	Description
14	VITE PISAGGIO CARTER	SCREW TO ROLLER PROTECTION
15	BARILLOTTA DI RIVOLUZIONE ANTIFORSE	REVERSE DEVICE OF THE ROLLER DRIVE
16	FORCELLA D'APPoggio	FRONT FORK
17	ALZACIP	ROLLER RISE
18	ALZACIP	ROLLER RISE
19	RUOTA DI SUPPORTO	WHEEL OF THE GUN SUPPORT
20	STECCO LIA	CRUIS SPRING
21	ALZACIP DI 04	SUPPORT OF THE WHEEL AND OF THE ROLLER
22	CONSOLE SPECIALE	SPECIAL SUPPORT
23	GRUPPO PISTOLA	GUN GROUP
24	GRUPPO PISTOLA	GUN GROUP



## Obesek za pištolo za barvanje z vrtljivim kolesom (Markeur)

Številka izdelka: CMC-SU00220

Za izravnavo neravnih površin. Opremljen je z vrtljivim zračnim kolesom za risanje popolnih linij tudi v krivinah.



## Boben za cev za brezračne naprave

Številka izdelka: CMC-VE00113

Boben za cev za brezračne stroje za označevanje cest. (brez cevi)

Za 10 metrov cevi 1/4 palca ali 12 metrov cevi 3/8 palca.



## Dodatne informacije

Številka izdelka: STR\_zz\_§

Vse navedene cene veljajo 2 meseca od datuma izdaje.

Cene so neto cene. Dostava franko tovarna (Incoterm - EXW)

Za aktualnost, pravilnost in popolnost informacij ne prevzemamo nobene odgovornosti.

Veljajo naši splošni pogoji!

[https://shop.stramat.com/data/dokumente/AGB\\_de.pdf](https://shop.stramat.com/data/dokumente/AGB_de.pdf)

---