

CMC AR 30 PROP-H - Bezpowietrzna maszyna do znakowania dróg z pompą tłokową 6,17 L/min i silni-

Numer artykułu:
CMC-MTLAR30PROP-H

Długość:
155 cm

Szerokość:
75 cm

Wysokość:
101 cm

Waga:
142 kg

Utworzono 10.09.2024



Opis

Prosta, lekka i nieskomplikowana ręczna znakowarka do małych oznaczeń w terenie profesjonalnym lub komunalnym! Wyposażony w pompę tłokową.

Silnik benzynowy:

- Honda
- Moc 6 KM
- Rozrusznik ręczny

(W ciągu kilku minut można szybko wymienić silnik benzynowy na odpowiedni silnik elektryczny. (Zob. następujące artykuły)

Ręcznie wyrzucana maszyna:

Możliwe jest również wyposażenie AR 30 Pro w HMC lub HMC-C, wózek z napędem hydraulicznym. (Zob. następujące artykuły)

Hamulec postojowy
na tylnym kole

Regulowane koło przednie,

Opis

do zaznaczania ciasnych promieni. Można go zablokować lub odblokować podczas pracy za pomocą dźwigni na kierownicy. Twardość kierownicy można regulować za pomocą dedykowanego pokrętła.

Teleskopowy daszek

do łatwego zaznaczania pierwszych lub precyzyjnego ponownego zaznaczania istniejących linii.

Kierownica

ma regulowaną wysokość

Uchwyt na wiadro z farbą

(średnica maks. 32 cm)

Hydrauliczna pompa tłoczkowa bezpowietrzna

- maks. ciśnienie robocze 210 bar

- maks. przepływ objętościowy 6,17 l / min

Zdejmowany pistolet do malowania:

Może być używany jako ręczny pistolet do szablonów lub oznaczeń powierzchniowych, lub za pomocą uchwytu spustowego jako pistolet do linii. Standardowa dysza do linii 10-20 cm. (Szerokość linii może się zmieniać od 5 cm do 30 cm poprzez zmianę dyszy i/lub regulację wysokości pistoletu).

Marker z kółkiem:

Aby zachować taką samą odległość między pistoletem do malowania a jezdnią.

MAX. SZEROKOŚĆ LINII:

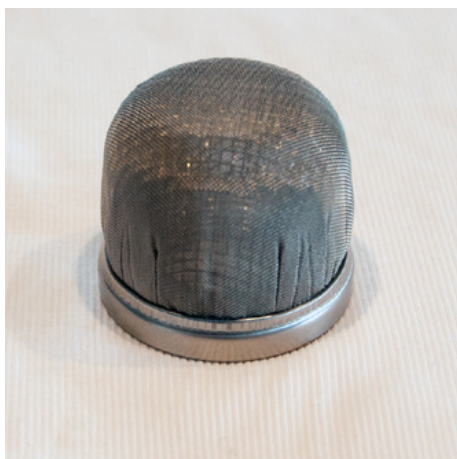
50 cm (możliwe tylko z odpowiednimi akcesoriami).



Pistolety lakiernicze 100 filtr wtykowy siatkowy (żółty)

Numer artykułu: BER-2004

Filtr wtykowy do pistoletu lakierniczego 100 mesh (żółty).
Do filtrowania farby do znakowania w pistolecie natryskowym.
Idealny do farb poliuretanowych.



Filtr ssący 28 x 1,5 IG 60 Mesh

Numer artykułu: BER-22906

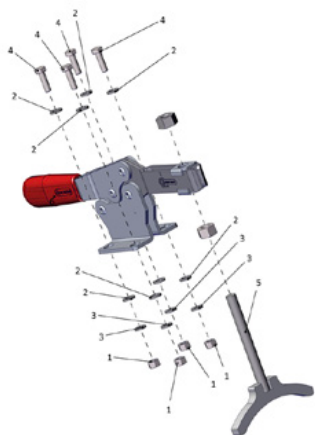
Filtr wlotowy 28 x 1,5 IG 60 mesh
Filtr ssący krótki. Wersja wzmocniona.



Pistolety lakiernicze 50 siatkowy filtr wtykowy (biały)

Numer artykułu: BER-FM2002

Filtr do pistoletu lakierniczego 50 mesh (biały)
Do filtrowania farby do znakowania w pistolecie natryskowym.



Hamulec postojowy kompletny

Numer artykułu: CMC -KIT00047

Dla serii AR i wózka napędowego HMC.



Zawór kulowy 3/8"

Numer artykułu: CMC-05177

Służy do przełączania z funkcji płukania wstecznego na funkcję znakowania.



Wąż malarski o długości 10 m

Numer artykułu: CMC-10H



Dysza powietrzna do znakowania powierzchni 219

Numer artykułu: CMC-200-219



Dysza powietrzna do oznaczania linii 321

Numer artykułu: CMC-202-321



Dysza bezpowietrzna do znakowania powierzchni 219

Numer artykułu: CMC-662-219

Dysza bezpowietrzna TITAN do znakowania powierzchni, symboli itp.

Kąt natrysku: 20 stopni



Dysza bezpowietrzna do znakowania powierzchni 421

Numer artykułu: CMC-662-421

Dysza bezpowietrzna TITAN do znakowania powierzchni, symboli itp.

Kąt natrysku: 40 stopni



Dysza bezpowietrzna do znakowania powierzchni 423

Numer artykułu: CMC-662-423

Dysza bezpowietrzna TITAN do znakowania powierzchni, symboli itp.

Kąt natrysku: 40 stopni



Dysza bezpowietrzna do znakowania powierzchni 519

Numer artykułu: CMC-662-519

Dysza bezpowietrzna TITAN do znakowania powierzchni, symboli itp.

Kąt natrysku: 50 stopni



Dysza bezpowietrzna do znakowania powierzchni 521

Numer artykułu: CMC-662-521

Dysza bezpowietrzna TITAN do znakowania powierzchni, symboli itp.

Kąt natrysku: 50 stopni



Dysza powietrzna do oznaczeń linii 215

Numer artykułu: CMC-697-215

Dysza bezpowietrzna TITAN do znakowania ostrych linii.

Kąt natrysku: 20 stopni

Otwór: 0,015 cala



Dysza powietrzna do oznaczania linii 217

Numer artykułu: CMC-697-217

Dysza bezpowietrzna TITAN do znakowania ostrych linii.

Kąt natrysku: 20 stopni

Otwór: 0,017 cala



Dysza powietrzna do oznaczania linii 419

Numer artykułu: CMC-697-419

Dysza bezpowietrzna TITAN do znakowania ostrych linii.

Kąt natrysku: 40 stopni

Otwór: 0,019 cala



Dysza powietrzna do oznaczania linii 421

Numer artykułu: CMC-697-421

Tytanowa dysza bezpowietrzna do znakowania ostrych linii.

Kąt natrysku: 40 stopni

Otwór: 0,021 cala



Dysza powietrzna do oznaczania linii 423

Numer artykułu: CMC-697-423

Dysza bezpowietrzna TITAN do znakowania ostrych linii.

Kąt natrysku: 40 stopni

Otwór: 0,023 cala



Dysza bezpowietrzna do znakowania linii 621

Numer artykułu: CMC-697-621

Dysza bezpowietrzna TITAN do znakowania ostrych linii.

Kąt natrysku: 60 stopni

Otwór: 0,021 cala



Dysza bezpowietrzna do znakowania linii 627

Numer artykułu: CMC-697-627

Dysza bezpowietrzna TITAN do znakowania ostrych linii.

Kąt natrysku: 60 stopni

Otwór: 0,027 cala



Dysza bezpowietrzna do znakowania linii 631

Numer artykułu: CMC-697-631

Dysza bezpowietrzna TITAN do znakowania ostrych linii.

Kąt natrysku: 60 stopni

Otwór: 0,031 cala



Kołnierz

Numer artykułu: CMC-AR30PRO-02-006

Kołnierz do mocowania przedniego koła.

Odpowiedni dla modeli AR 30 Pro.



butelka z 250 ml oleju z pompy

Numer artykułu: CMC-BIO46

Fluido Bio 46

Odpowiedni do pomp tłokowych CMC.

Specjalny olej zapobiega przedwczesnemu zużyciu pompy.



przedłużenie dyszy 45 cm

Numer artykułu: CMC-C94-017

Przedłużka dyszy o długości 45 cm ułatwia aplikację na powierzchniach, a nawet symbolach.

Części zamienne



Ręczny pistolet bezpowietrzny krótki - model C94

Numer artykułu: CMC-C94N

Pistolet bezpowietrzny C94 krótki.

Połączenie: 1/4 cala

Bez osłony dłoni, Bez uchwyty dyszy, Bez dyszy airless



Sworzeń blokujący do znacznika

Numer artykułu: CMC-CDK90-01-007

Nadaje się do znakowarki CMC

Zawleczka w zestawie



Anti-Pulsationsschlauch für AR 30 Pro mit rundem Chassis

Numer artykułu: CMC-EXIT2100

Długość = 2 100 mm

F 3/8 - F 3/8

dla AR 30 Pro z okrągłym podwoziem



Anti-Pulsationsschlauch für AR 30 Pro 2017

Numer artykułu: CMC-EXIT2550

Długość = 2,550 mm

F-F

Do urządzenia przytrzymującego wąż pulsacyjny za pomocą czarnych pasków.

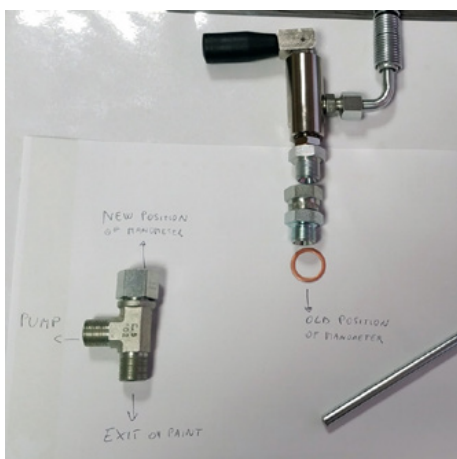


Filtr oleju hydraulicznego dla AR 30 Pro P

Numer artykułu: CMC-FO-0379V

nadaje się do znakowarki CMC

- AR 30 ITPP
- AR 30 Pro P MAXX
- AR 180



Zestaw do konwersji zaworu głównego 3/8 cala

Numer artykułu: CMC-KIT00018

Zestaw do konwersji zaworu kulowego na nowy zawór główny.

Składający się z:

- zaworu głównego VS38-000
- złączka obrotowa z węzłem powrotnym (z metalową końcówką)
- Złączka T dla manometru



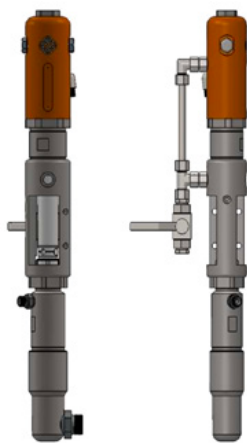
Miedziany pierścień uszczelniający 1/2 " 21 x 27 x 1,5)

Numer artykułu: CMC-OL00190



Miedziany pierścień uszczelniający 3/8 (17 x 23 x 1,5)

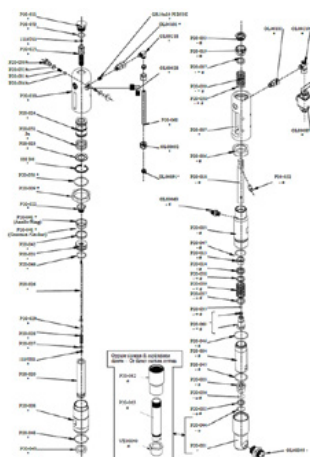
Numer artykułu: CMC-OL00191



Pompa bezpowietrzna CMC P20

Numer artykułu: CMC-P20

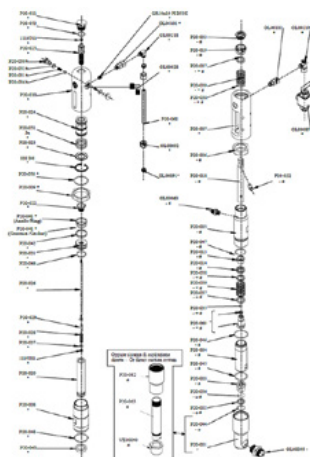
Nadaje się do pompy bezpowietrznej CMC P20.



Gniazdo kuliste \varnothing 25 dla P20

Numer artykułu: CMC-P20-002

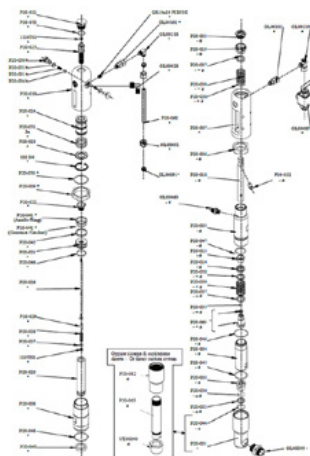
Nadaje się do pompy bezpowietrznej CMC P20.



\varnothing 25 koszyk na kule

Numer artykułu: CMC-P20-003

Nadaje się do pompy bezpowietrznej CMC P20.

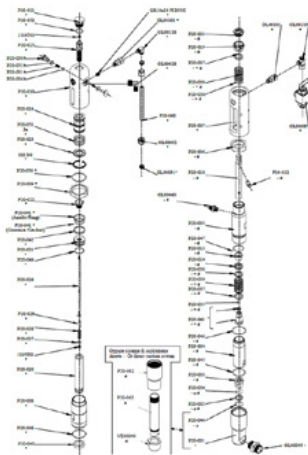


Tuleja wrzeciona

Numer artykułu: CMC-P20-019

Nadaje się do pompy bezpowietrznej CMC P20.

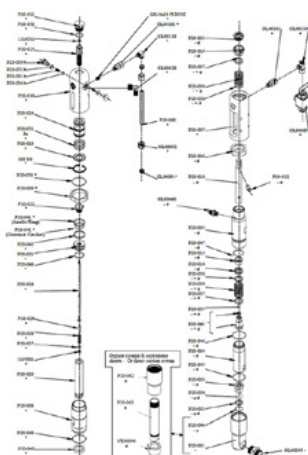
Części zamienne



Tuleja wrzecziona

Numer artykułu: CMC-P20-033

Nadaje się do pompy bezpowietrznej CMC P20.



Piłka

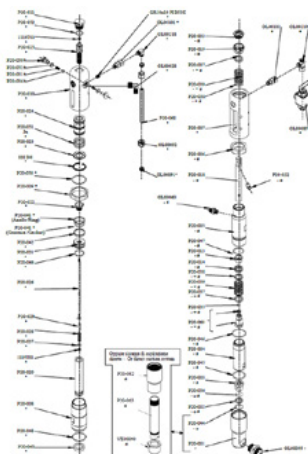
Numer artykułu: CMC-P20-034

Nadaje się do pompy bezpowietrznej CMC P20.



Opakowanie dla pompy bez powietrza P20

Numer artykułu: CMC-P20-039



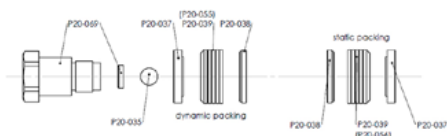
O-ring 2112 z PTFE

Numer artykułu: CMC-P20-044

Nadaje się do pompy bezpowietrznej CMC P20.

Zestaw uszczelk kolorowych

Numer artykułu: CMC-P20-092



Kein Bild verfügbar!

Bitte beachten Sie die Dokumente unter Downloads / Pdf Docs

No picture available!

Please have a look for the documents you will find under Downloads / Pdf Docs

Filtr oleju hydraulicznego do AR 30 Pro P

Numer artykułu: CMC-P21-015



Skrzynka narzędziowa z tworzywa sztucznego

Numer artykułu: CMC-PI00004

Skrzynka narzędziowa wykonana z tworzywa sztucznego odpowiednia dla maszyn znakujących CMC.



Plastikowy uchwyt

Numer artykułu: CMC-PL0007

Nadaje się do znakowarki CMC

Części zamienne



Manometr 400 bar

Numer artykułu: CMC-PN00211

Manometr z maksymalnym wskazaniem ciśnienia 400 bar.

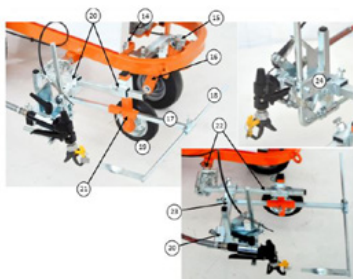


Koło pneumatyczne (koło przednie) 8/3.00X4

Numer artykułu: CMC-RU00058

Koło przednie do serii AR 30 z obręczą.
Gumowe koło idealnie kompensuje niewielkie nierówności.

Wymiary: 8/3.00X4



Collez - Code	Descrizione	Descrizione
14	VITE PISANOGIO CARTER	SCREW TO REAR'S PROTECTION
15	ELEMENTO DI ASTUTO RUOTA ANTERIORE	REDUCTION SAUCE OF THE FRONT WHEEL
16	FORNASCARRO	FORCELLA ANTERIORE
17	ALZANCI	RUOTA ANTERIORE
18	ALZANCI	RUOTA POSTERIORE
19	RUOTINO	RUOTA A SUPPORTO RUOTOLA
20	STD-00-111	SUPPORTO A CROCE
21	ARZOPRO-02-004	SUPPORTO RUOTOLA E BASSO
22	CS000-05-000	SUPPORTO SPECIALE
23	TUBO 2x2x3	SUPPORTO GRUPPO PISTOLA
24	GRUPPI	GRUPPO PISTOLA

Zespół znakowania z kołem

Numer artykułu: CMC-SU00030

Marker z plastikowym kółkiem - do utrzymywania odległości między pistoletem malarskim a podłożem zawsze na tym samym poziomie.

Dźwignia do uruchamiania pistoletu lakierniczego lub koła obrotowego

Numer artykułu: CMC-SU00156

Odpowiedni dla serii AR 30 Pro





Wąż ssący

Numer artykułu: CMC-TV1ASPAR30

Wąż ssący do serii AR 30 z pompami membranowymi.



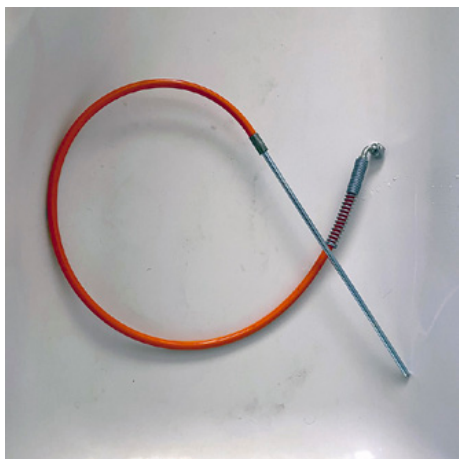
Wysokociśnieniowy wąż malarski 1/4" 10 metrów

Numer artykułu: CMC-TVAPR1/410MT

Wąż wysokociśnieniowy do farby

Długość: 10 metrów

Podłączenie: 1/4 cala



Wąż cyrkulacyjny

Numer artykułu: CMC-TVAPR1/41100I

Wysokociśnieniowy wąż cyrkulacyjny odpowiedni do nowego zaworu przełączającego VS38-000



Wysokociśnieniowy wąż malarski 1/4" o długości 15 metrów

Numer artykułu: CMC-TVAPR1/415MT

Wąż wysokociśnieniowy do farby

Długość: 15 metrów

Podłączenie: 1/4 cala



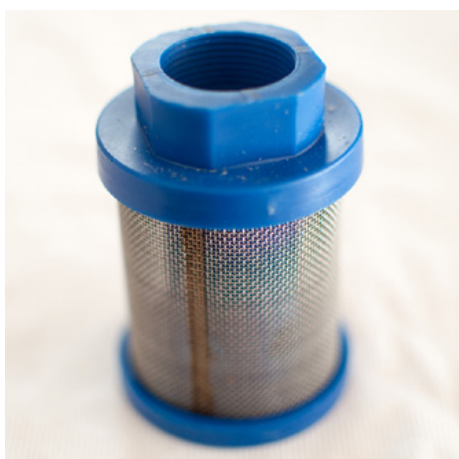
Wysokociśnieniowy filtr barwny 60 mesh

Numer artykułu: CMC-VE00062

Nadaje się do znakowarki CMC

Długość: 145 mm

Średnica 25 mm



Filtr ssący K1000 niebieski

Numer artykułu: CMC-VE00064

Nadaje się do maszyn CMC.



Wysokociśnieniowy filtr kolorowy 30 mesh

Numer artykułu: CMC-VE00110

Nadaje się do znakowarki CMC

Długość: 145 mm

Średnica: 25 mm



Zawór główny 3/8 cala

Numer artykułu: CMC-VS38-000

Do przełączania z płukania wstecznego na pistolet.

Nadaje się do serii CMC AR 30.



Dysza powietrzna do znakowania powierzchni 219

Numer artykułu: CMC-200-219



Dysza powietrzna do oznaczania linii 321

Numer artykułu: CMC-202-321



Drugi ręczny pistolet pneumatyczny

Numer artykułu: CMC-2PAR30

Drugi ręczny pistolet bezpowietrzny z zawieszeniem, wężem i linką zwalniającą.



Dysza bezpowietrzna do znakowania powierzchni 219

Numer artykułu: CMC-662-219

Dysza bezpowietrzna TITAN do znakowania powierzchni, symboli itp.

Kąt natrysku: 20 stopni



Dysza bezpowietrzna do znakowania powierzchni 421

Numer artykułu: CMC-662-421

Dysza bezpowietrzna TITAN do znakowania powierzchni, symboli itp.

Kąt natrysku: 40 stopni



Dysza bezpowietrzna do znakowania powierzchni 423

Numer artykułu: CMC-662-423

Dysza bezpowietrzna TITAN do znakowania powierzchni, symboli itp.

Kąt natrysku: 40 stopni



Dysza bezpowietrzna do znakowania powierzchni 519

Numer artykułu: CMC-662-519

Dysza bezpowietrzna TITAN do znakowania powierzchni, symboli itp.

Kąt natrysku: 50 stopni



Dysza bezpowietrzna do znakowania powierzchni 521

Numer artykułu: CMC-662-521

Dysza bezpowietrzna TITAN do znakowania powierzchni, symboli itp.

Kąt natrysku: 50 stopni



Dysza powietrzna do oznaczeń linii 215

Numer artykułu: CMC-697-215

Dysza bezpowietrzna TITAN do znakowania ostrych linii.

Kąt natrysku: 20 stopni

Otwór: 0,015 cala



Dysza powietrzna do oznaczania linii 217

Numer artykułu: CMC-697-217

Dysza bezpowietrzna TITAN do znakowania ostrych linii.

Kąt natrysku: 20 stopni

Otwór: 0,017 cala



Dysza powietrzna do oznaczania linii 419

Numer artykułu: CMC-697-419

Dysza bezpowietrzna TITAN do znakowania ostrych linii.

Kąt natrysku: 40 stopni

Otwór: 0,019 cala



Dysza powietrzna do oznaczania linii 421

Numer artykułu: CMC-697-421

Tytanowa dysza bezpowietrzna do znakowania ostrych linii.

Kąt natrysku: 40 stopni

Otwór: 0,021 cala



Dysza powietrzna do oznaczania linii 423

Numer artykułu: CMC-697-423

Dysza bezpowietrzna TITAN do znakowania ostrych linii.

Kąt natrysku: 40 stopni

Otwór: 0,023 cala



Dysza bezpowietrzna do znakowania linii 621

Numer artykułu: CMC-697-621

Dysza bezpowietrzna TITAN do znakowania ostrych linii.

Kąt natrysku: 60 stopni

Otwór: 0,021 cala



Dysza bezpowietrzna do znakowania linii 627

Numer artykułu: CMC-697-627

Dysza bezpowietrzna TITAN do znakowania ostrych linii.

Kąt natrysku: 60 stopni

Otwór: 0,027 cala



Dysza bezpowietrzna do znakowania linii 631

Numer artykułu: CMC-697-631

Dysza bezpowietrzna TITAN do znakowania ostrych linii.

Kąt natrysku: 60 stopni

Otwór: 0,031 cala



Uchwyt HMC do AR 30 Pro-P, AR 30 Pro P-25

Numer artykułu: CMC-AR30P-03-015

Nadaje się do następujących maszyn CMC do znakowania dróg:

AR 30 Pro P
AR 30 Pro P-25



butelka z 250 ml oleju z pompy

Numer artykułu: CMC-BIO46

Fluido Bio 46

Odpowiedni do pomp tłokowych CMC.

Specjalny olej zapobiega przedwczesnemu zużyciu pompy.



przedłużenie dyszy 45 cm

Numer artykułu: CMC-C94-017

Przedłużka dyszy o długości 45 cm ułatwia aplikację na powierzchniach, a nawet symbolach.



Pojemnik do znakowania atramentów z pokrywą wykonany ze stali nierdzewnej

Numer artykułu: CMC-CONTINOX30C

Pojemnik na farbę ze stali nierdzewnej z pokrywą pasujący do serii AR 30.

Średnica: 33 cm

Wysokość: 40 cm

pojemność: ok. 30 litrów

Kein Bild verfügbar!

Bitte beachten Sie die Dokumente unter Downloads / Pdf Docs

No picture available!

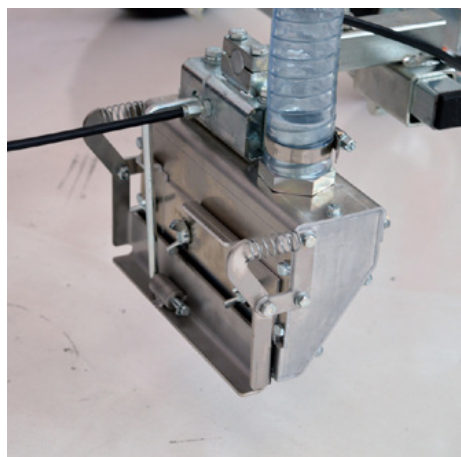
Please have a look for the documents you will find under Downloads / Pdf Docs

Podwójnie ciężka szklana wytrząsarka do kulek 2 x 15 cm

Numer artykułu: CMC-DISPERLAR30-1515

Podwójna grawitacyjna rozsypywarka szklanych perełek do ręcznych znakowarek CMC.

Maksymalna szerokość rozrzutu: 15 cm



Grawitacyjna wytrząsarka szklanych koralików 15 cm

Numer artykułu: CMC-DISPERLAR30-20

Grawitacyjna rozsypywarka perełek szklanych do ręcznych znakowarek CMC.

Maksymalna szerokość rozsypywania: 15 cm

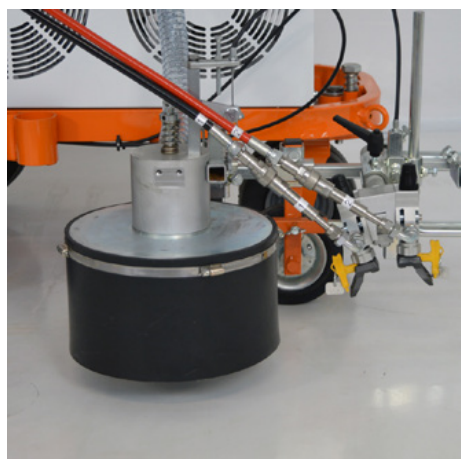


Grawitacyjna wytrząsarka szklanych koralików 30 cm

Numer artykułu: CMC-DISPERLAR30-30

Grawitacyjna rozsypywarka perełek szklanych do ręcznych znakowarek CMC.

Maksymalna szerokość rozsypywania: 30 cm



System koralików szklanych ze stożkową wytrząsarką szklanych koralików

Numer artykułu: CMC-DISPERLAR30-CON

Grawitacyjny system rozpraszania szklanych kulek ze specjalnym systemem wylotowym.

Zapobiega to wydmuchiwaniu szklanych kulek refleksyjnych przez fartuch, a tym samym zmniejsza ilość zużywanego materiału.

Akcesoria/Rozszerzenia



CMC - HMC Wózek napędowy z napędem hydraulicznym do maszyn do znakowania dróg

Numer artykułu: CMC-HMC-B

Zwiększ swoją produktywność dzięki hydraulicznie napędzanemu wózkowi napędowemu HMC firmy CMC. Można go zamontować za ręczną maszyną do znakowania dróg za pomocą zaczepu. Z silnikiem Briggs and Stratton.



50-litrowy zbiornik na farbę z tworzywa sztucznego

Numer artykułu: CMC-KITCONT50



Silnik elektryczny do AR 30 Pro / Elektryczna maszyna do znakowania podłóg

Numer artykułu: CMC-KITELAR30

Do prostej i szybkiej konwersji z silnika spalinowego na napęd elektryczny pompy bezpowietrznej.

Moc: 3 KM, jednofazowa

Wydajność pompy: 5,9 l/min.



Zbiornik na farbę z tworzywa sztucznego o pojemności 50 litrów

Numer artykułu: CMC-PL00199

Rozszerzony zestaw do znakowania.

50-litrowy zbiornik na farbę do znakowarki CMC.

Wykonany z tworzywa sztucznego z pokrywą.



Chiusi - Code	Descrizione	Descrizione
14	VITE PISANOLO CARTELLI	SCREWS TO REMOVE PROTECTION
15	ELEMENTO DI ATTACCO RUOTA	FIXATION DEVICE OF THE FRONT WHEEL
16	FORNARELLO	FORCELLE ADTERZORE
17	RUOTINO	SPACER WHEEL
18	RUOTINO	SPACER WHEEL
19	RUOTINO	WHEEL OF THE GUN SUPPORT
20	STR-05-111	SUPPORTO A CROCE
21	AR30PRO-04	SUPPORTO RUOTOLO E LINEA
22	CEBRO-01-006	SUPPORTO SPECIALE
23	TRONO 2INCHI	SUPPORTO GRUPPO PISTOLA
24	GRUPPI	GROUP PISTOLA

Zespół znakowania z kołem

Numer artykułu: CMC-SU00030

Marker z plastikowym kółkiem - do utrzymywania odległości między pistoletem malarskim a podłożem zawsze na tym samym poziomie.



Zawieszenie do pistoletu lakierniczego z kołem obrotowym (Markeur)

Numer artykułu: CMC-SU00220

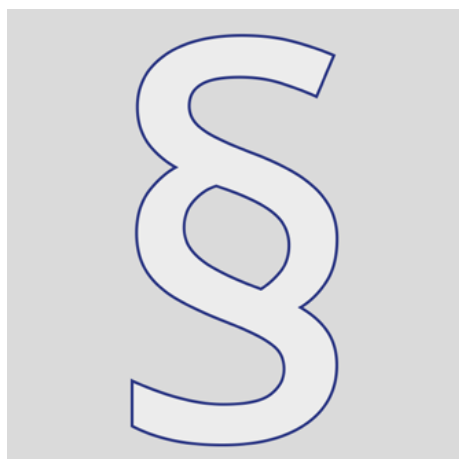
Do wyrównywania nierównych powierzchni. Wyposażona w obrotowe koło pneumatyczne do rysowania idealnych linii nawet na zakrętach.



Bęben na wąż do urządzeń typu airless

Numer artykułu: CMC-VE00113

Bęben na wąż do bezpowietrznych maszyn do znakowania dróg. (bez węża)
Mieści 10 metrów węża 1/4 cala lub 12 metrów węża 3/8 cala.



Dodatkowe informacje

Numer artykułu: STR_zz_§

Podane ceny obowiązują przez 2 miesiące od daty wystawienia. Podane ceny są cenami netto. Dostawa loco fabryka (Incoterm - EXW)

Nie ponosimy odpowiedzialności za aktualność, poprawność i kompletność informacji.

Obowiązują nasze ogólne warunki handlowe!

https://shop.stramat.com/data/dokumente/AGB_de.pdf