

# CMC AR 30 PROP-H - Machine de marquage routier airless avec pompe à piston 6,17 L/min et moteur

Référence de l'article :  
CMC-MTLAR30PROP-H

Longueur :  
155 cm

Largeur :  
75 cm

Hauteur :  
101 cm

Poids :  
142 kg

Créé le 10.09.2024



## Description

Machine de marquage routier simple, légère et peu compliquée, guidée à la main, pour le petit marquage dans le domaine professionnel ou municipal ! Equipé d'une pompe à piston.

### Moteur à essence :

- Honda
- Puissance 6 CV
- Démarrage manuel

(En quelques minutes, vous pouvez rapidement remplacer le moteur à essence par le moteur électrique approprié. (Voir les articles suivants))

### Machine lancée à la main :

Il est également possible d'équiper l'AR 30 Pro avec le HMC ou le HMC-C, un chariot à entraînement hydraulique. (Voir les articles suivants)

Frein de stationnement  
sur la roue arrière

Roue avant réglable,

# Description

pour marquer des rayons étroits. Il peut être verrouillé ou déverrouillé pendant le travail par un levier sur le guidon. La dureté de la direction peut être ajustée par une commande dédiée.

## Visière télescopique

pour un marquage initial facile ou un repérage précis des lignes existantes.

## Guidon

est réglable en hauteur

## Support pour seau de peinture

(diamètre max. 32 cm)

## Pompe hydraulique à piston sans air

- pression de fonctionnement max. 210 bar

- débit volumétrique max. 6,17 l / min

## Pistolet à peinture amovible :

Il peut être utilisé comme un pistolet manuel pour les pochoirs ou les marquages de surface, ou par une poignée de détente comme un pistolet pour les lignes. Buse standard pour ligne de 10-20 cm. (La largeur de la ligne peut varier de 5 à 30 cm en changeant la buse et/ou en ajustant la hauteur du pistolet).

## Marqueur avec roue :

Pour que la distance entre le pistolet à peinture et la chaussée reste la même.

## MAX. LARGEUR DE LIGNE :

50 cm (uniquement possible avec des accessoires appropriés).

# Pièces de rechange



## Pistolets à peinture filtre enfichable 100 mesh (jaune)

Référence de l'article : BER-2004

Filtre à insérer pour pistolet à peinture 100 Mesh (jaune).  
Pour filtrer la peinture de marquage dans le pistolet à peinture.  
Idéal pour les peintures polyuréthanes.



## Filtre d'aspiration 28 x 1,5 IG 60 Mesh

Référence de l'article : BER-22906

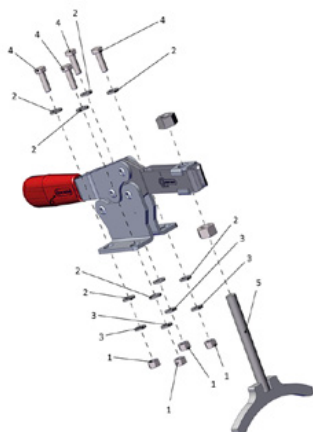
Filtre d'aspiration 28 x 1,5 FF 60 Mesh  
Filtre d'aspiration court. Version renforcée.



## Pistolets à peinture 50 mesh filtre enfichable (blanc)

Référence de l'article : BER-FM2002

Filtre d'insertion pour pistolet à peinture 50 Mesh (blanc)  
Pour filtrer votre peinture de marquage dans le pistolet à peinture.



## Frein de stationnement complet

Référence de l'article : CMC -KIT00047

Pour la série AR et le chariot moteur HMC.

# Pièces de rechange



## Robinet à boisseau sphérique 3/8

Référence de l'article : CMC-05177

Pour passer de la fonction de rétrolavage à la fonction de

---



## Tuyau de peinture de 10 mètres de long

Référence de l'article : CMC-10H

---



## Buse sans air pour les marquages de surface 219

Référence de l'article : CMC-200-219

---



## Buse sans air pour le marquage de lignes 321

Référence de l'article : CMC-202-321

---

# Pièces de rechange



## Buse Airless pour le marquage de surface 219

Référence de l'article : CMC-662-219

Buse airless TITAN pour le marquage de surfaces, de symboles, etc.

Angle de pulvérisation : 20 degrés

Alésage : 0,019 pouce



## Buse Airless pour le marquage de surface 421

Référence de l'article : CMC-662-421

Buse airless TITAN pour le marquage de surfaces, de symboles, etc.

Angle de pulvérisation : 40 degrés

Trou de perçage : 0,021 pouce



## Buse Airless pour le marquage de surface 423

Référence de l'article : CMC-662-423

Buse airless TITAN pour le marquage de surfaces, de symboles, etc.

Angle de pulvérisation : 40 degrés

Trou de perçage : 0,023 pouce



## Buse Airless pour le marquage de surface 519

Référence de l'article : CMC-662-519

Buse airless TITAN pour le marquage de surfaces, de symboles, etc.

Angle de pulvérisation : 50 degrés

Alésage : 0,019 pouce

# Pièces de rechange



## Buse Airless pour le marquage de surface 521

Référence de l'article : CMC-662-521

Buse airless TITAN pour le marquage de surfaces, de symboles, etc.

Angle de pulvérisation : 50 degrés

Alésage : 0,021 pouce



## Buse sans air pour le marquage de lignes 215

Référence de l'article : CMC-697-215

Buse airless TITAN pour le marquage de lignes nettes.

Angle de pulvérisation : 20 degrés

Alésage : 0,015 pouce



## Buse sans air pour le marquage de lignes 217

Référence de l'article : CMC-697-217

Buse airless TITAN pour le marquage de lignes nettes.

Angle de pulvérisation : 20 degrés

Alésage : 0,017 pouce



## Buse sans air pour le marquage de lignes 419

Référence de l'article : CMC-697-419

Buse airless TITAN pour le marquage de lignes nettes.

Angle de pulvérisation : 40 degrés

Alésage : 0,019 pouce

# Pièces de rechange



## Buse sans air pour le marquage de lignes 421

Référence de l'article : CMC-697-421

Buse airless en titane pour le marquage de lignes nettes.

Angle de pulvérisation : 40 degrés

Alésage : 0,021 pouce



## Buse sans air pour le marquage de lignes 423

Référence de l'article : CMC-697-423

Buse airless TITAN pour le marquage de lignes nettes.

Angle de pulvérisation : 40 degrés

Alésage : 0,023 pouce



## Buse sans air pour le marquage des lignes 621

Référence de l'article : CMC-697-621

Buse airless TITAN pour le marquage de lignes nettes.

Angle de pulvérisation : 60 degrés

Alésage : 0,021 pouce



## Buse sans air pour le marquage des lignes 627

Référence de l'article : CMC-697-627

Buse airless TITAN pour le marquage de lignes nettes.

Angle de pulvérisation : 60 degrés

Alésage : 0,027 pouce

# Pièces de rechange



## Buse Airless pour le marquage de lignes 631

Référence de l'article : CMC-697-631

Buse airless TITAN pour le marquage de lignes nettes.

Angle de pulvérisation : 60 degrés

Alésage : 0,031 pouce



## Bride

Référence de l'article : CMC-AR30PRO-02-006

Bride pour la fixation de la roue avant.

Convient aux modèles AR 30 Pro.



## Bouteille avec 250 ml d'huile de pompe

Référence de l'article : CMC-BIO46

Fluido Bio 46

Convient aux pompes à piston CMC.

Cette huile spéciale prévient l'usure prématurée de la pompe.



## Extension de la buse 45 cm

Référence de l'article : CMC-C94-017

Rallonge de buse de 45 cm de long pour une application facile des surfaces ou même des symboles.



# Pièces de rechange



## Pistolet manuel airless court - Modèle C94

Référence de l'article : CMC-C94N

Pistolet Airless C94 court.

Raccordement : 1/4 pouce

Sans protection des mains, Sans porte-buse, Sans buse Airless

---



## Goupille de verrouillage du marqueur

Référence de l'article : CMC-CDK90-01-007

convient à la machine de marquage CMC

Goupille fendue incluse

---



## Anti-pulsation hose

Référence de l'article : CMC-EXIT2100

longueur = 2.100 mm

F 3/8 - F 3/8

pour AR 30 Pro avec châssis rond

---



## Anti-pulsation hose

Référence de l'article : CMC-EXIT2550

longueur = 2.550 mm

F-F

Pour appareil qui maintient le tuyau de pulsation avec des bandes noires.

---

# Pièces de rechange

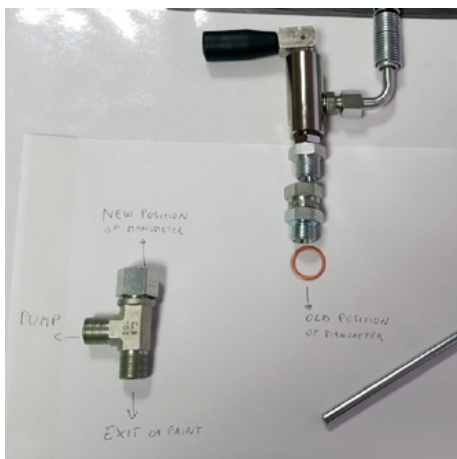


## Filtre à huile hydraulique pour AR 30 Pro P

Référence de l'article : CMC-FO-0379V

adapté à la machine de marquage CMC

- AR 30 ITPP
- AR 30 Pro P MAXX
- AR 180



## Kit de conversion de la vanne principale 3/8 pouce

Référence de l'article : CMC-KIT00018

Kit de conversion de la vanne à bille en nouvelle vanne principale.

Se compose de :

- VS38-000 vanne principale
- raccord tournant avec tuyau de retour (avec extrémité métallique)
- Raccord en T pour manomètre



## Bague d'étanchéité en cuivre 1/2 " 21 x 27 x 1,5)

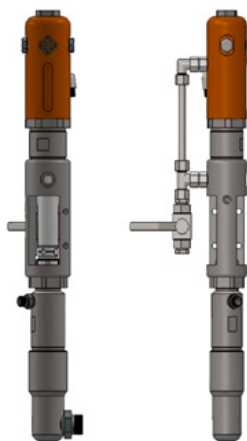
Référence de l'article : CMC-OL00190



## Bague d'étanchéité en cuivre 3/8 " (17 x 23 x 1,5)

Référence de l'article : CMC-OL00191

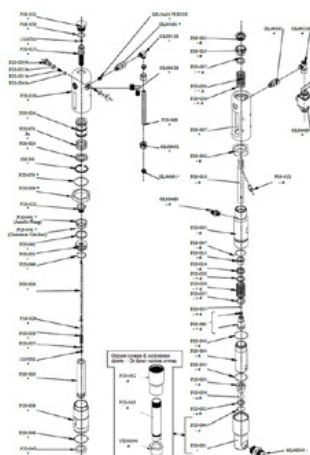
# Pièces de rechange



## Pompe airless CMC P20

Référence de l'article : CMC-P20

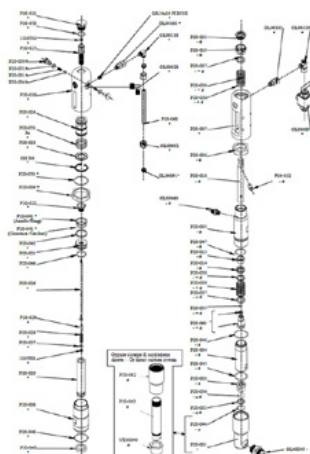
Convient à la pompe airless CMC P20.



## Siège de bille ø 25 pour P20

Référence de l'article : CMC-P20-002

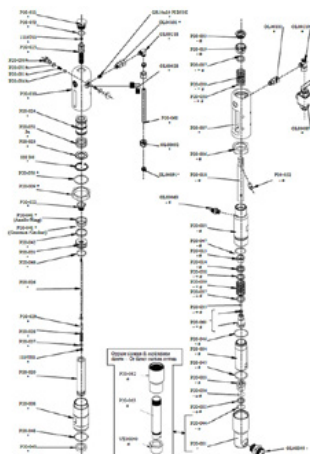
Convient à la pompe airless CMC P20.



## ø 25 Cage à billes

Référence de l'article : CMC-P20-003

Convient à la pompe airless CMC P20.

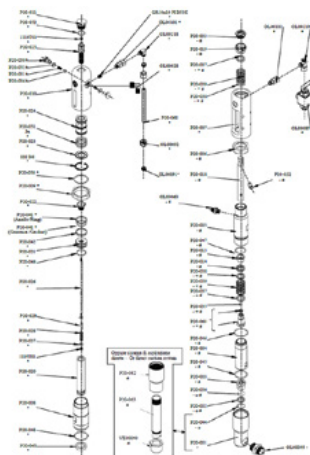


## Douille de broche

Référence de l'article : CMC-P20-019

Convient à la pompe airless CMC P20.

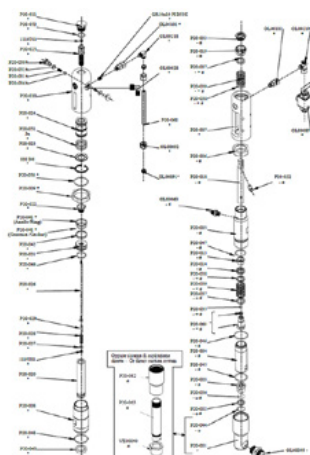
# Pièces de rechange



## Douille de broche

Référence de l'article : CMC-P20-033

Convient à la pompe airless CMC P20.



## Boule

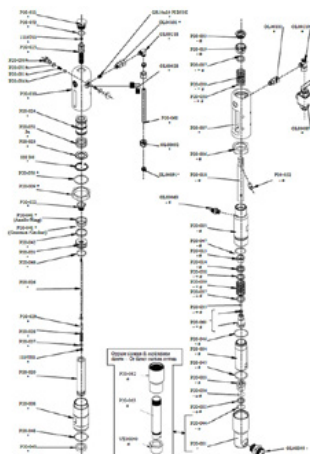
Référence de l'article : CMC-P20-034

Convient à la pompe airless CMC P20.



## Emballage pour pompe sans air P20

Référence de l'article : CMC-P20-039



## Joint torique 2112 en PTFE

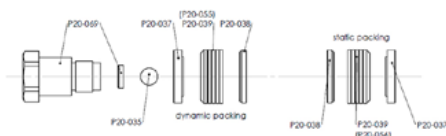
Référence de l'article : CMC-P20-044

Convient à la pompe airless CMC P20.

# Pièces de rechange

## Jeu de joints d'étanchéité en couleur

Référence de l'article : CMC-P20-092



Kein Bild verfügbar!

Bitte beachten Sie die Dokumente unter Downloads / Pdf Docs

No picture available!

Please have a look for the documents you will find under Downloads / Pdf Docs

## Filtre à huile hydraulique pour AR 30 Pro P

Référence de l'article : CMC-P21-015



## Boîte à outils en plastique

Référence de l'article : CMC-PI00004

Boîte à outils en plastique

convient aux machines de marquage CMC.



## Poignée en plastique

Référence de l'article : CMC-PL0007

adapté à la machine de marquage CMC

# Pièces de rechange



## Manomètre 400 bar

Référence de l'article : CMC-PN00211

Manomètre avec une indication de pression maximale de 400 bar.



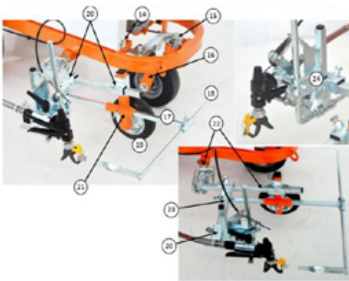
## Roue pneumatique (roue avant) 8/3.00X4

Référence de l'article : CMC-RU00058

Roue avant pour la série AR 30 avec jante.

La roue en caoutchouc compense idéalement les légères irrégularités.

Dimension : 8/3.00X4



Colore - Code	Descrizione	Descrizione
14	VITE PEGNANOLO CARTER	SCREW TO BRACE & PROTECTORS
15	ELEMENTO DI ASSIETO RUOTA ATTREDDO	REDUCTION SHAFT OF THE FRONT WHEEL
16	FORNANZARRO	FORCELLA ANTERIORE
17	BRZIO 25P	BRACKET BRACE
18	BRZIO 25P	POSTER BRACE
18	RUOTINA	WHEEL OF THE GUN SUPPORT
20	STD-00-111	SUPPORTO A CROCE
21	ARUPRO-02-004	SUPPORTO RUOTA E BASE
22	CS000-02-000	SUPPORTO SPECIALE CARBONICALE COLLEGIO
23	TUNO 25x25	SUPPORTO GRUPPO PISTOLA
24	GRUPPI	GROUP GROUP

## Unité de marquage avec roue

Référence de l'article : CMC-SU00030

Unité de marquage avec roue en plastique - pour maintenir en permanence la distance entre le pistolet de peinture et le support au même niveau.

## Levier pour déclencher le pistolet à peinture ou la roue rotative

Référence de l'article : CMC-SU00156

adapté à la série AR 30 Pro



# Pièces de rechange



## Tuyau d'aspiration

Référence de l'article : CMC-TV1ASPAR30

Chambre d'aspiration pour la série AR 30 avec pompes à membrane.



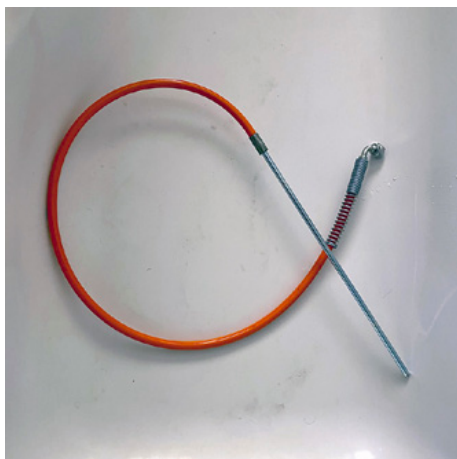
## Tuyau de peinture haute pression 1/4" 10 mètres

Référence de l'article : CMC-TVAPR1/410MT

Tuyau de peinture haute pression

longueur : 10 mètres

Raccord : 1/4 pouce



## Tuyau de circulation

Référence de l'article : CMC-TVAPR1/41100I

Tuyau de circulation haute pression adapté à nouvelle vanne d'inversion VS38-000



## Tuyau de peinture haute pression 1/4" 15 mètres de long

Référence de l'article : CMC-TVAPR1/415MT

Tuyau de peinture haute pression

longueur : 15 mètres

Raccord : 1/4 pouce

# Pièces de rechange



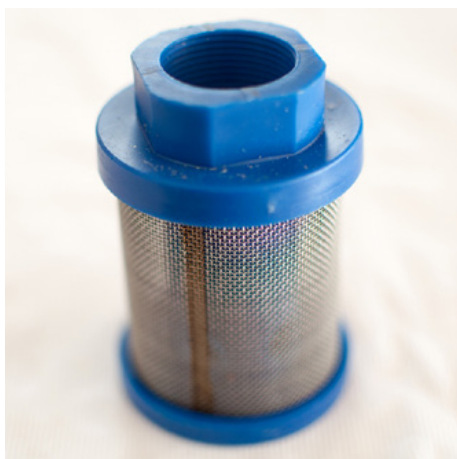
## Filtre couleur haute pression 60 mesh

Référence de l'article : CMC-VE00062

convient à la machine de marquage CMC

longueur : 145 mm

Diamètre: 25 mm



## Filtre d'aspiration K1000 bleu

Référence de l'article : CMC-VE00064

Convient aux machines CMC.



## Filtre couleur haute pression 30 mesh

Référence de l'article : CMC-VE00110

convient à la machine de marquage CMC

longueur : 145 mm

diamètre : 25 mm



## Vanne principale 3/8 pouce

Référence de l'article : CMC-VS38-000

Pour passer du rétrolavage au pistolet.

Convient à la série CMC AR 30.





### Buse sans air pour les marquages de surface 219

Référence de l'article : CMC-200-219

---



### Buse sans air pour le marquage de lignes 321

Référence de l'article : CMC-202-321

---



### Deuxième pistolet manuel airless

Référence de l'article : CMC-2PAR30

Deuxième pistolet Airless manuel avec suspension, tuyau et déclenchement par câble.

---



### Buse Airless pour le marquage de surface 219

Référence de l'article : CMC-662-219

Buse airless TITAN pour le marquage de surfaces, de symboles, etc.

Angle de pulvérisation : 20 degrés

Alésage : 0,019 pouce

---



### Buse Airless pour le marquage de surface 421

Référence de l'article : CMC-662-421

Buse airless TITAN pour le marquage de surfaces, de symboles, etc.

Angle de pulvérisation : 40 degrés

Trou de perçage : 0,021 pouce



### Buse Airless pour le marquage de surface 423

Référence de l'article : CMC-662-423

Buse airless TITAN pour le marquage de surfaces, de symboles, etc.

Angle de pulvérisation : 40 degrés

Trou de perçage : 0,023 pouce



### Buse Airless pour le marquage de surface 519

Référence de l'article : CMC-662-519

Buse airless TITAN pour le marquage de surfaces, de symboles, etc.

Angle de pulvérisation : 50 degrés

Alésage : 0,019 pouce



### Buse Airless pour le marquage de surface 521

Référence de l'article : CMC-662-521

Buse airless TITAN pour le marquage de surfaces, de symboles, etc.

Angle de pulvérisation : 50 degrés

Alésage : 0,021 pouce



### Buse sans air pour le marquage de lignes 215

Référence de l'article : CMC-697-215

Buse airless TITAN pour le marquage de lignes nettes.

Angle de pulvérisation : 20 degrés

Alésage : 0,015 pouce



### Buse sans air pour le marquage de lignes 217

Référence de l'article : CMC-697-217

Buse airless TITAN pour le marquage de lignes nettes.

Angle de pulvérisation : 20 degrés

Alésage : 0,017 pouce



### Buse sans air pour le marquage de lignes 419

Référence de l'article : CMC-697-419

Buse airless TITAN pour le marquage de lignes nettes.

Angle de pulvérisation : 40 degrés

Alésage : 0,019 pouce



### Buse sans air pour le marquage de lignes 421

Référence de l'article : CMC-697-421

Buse airless en titane pour le marquage de lignes nettes.

Angle de pulvérisation : 40 degrés

Alésage : 0,021 pouce



### Buse sans air pour le marquage de lignes 423

Référence de l'article : CMC-697-423

Buse airless TITAN pour le marquage de lignes nettes.

Angle de pulvérisation : 40 degrés

Alésage : 0,023 pouce



### Buse sans air pour le marquage des lignes 621

Référence de l'article : CMC-697-621

Buse airless TITAN pour le marquage de lignes nettes.

Angle de pulvérisation : 60 degrés

Alésage : 0,021 pouce



### Buse sans air pour le marquage des lignes 627

Référence de l'article : CMC-697-627

Buse airless TITAN pour le marquage de lignes nettes.

Angle de pulvérisation : 60 degrés

Alésage : 0,027 pouce



### Buse Airless pour le marquage de lignes 631

Référence de l'article : CMC-697-631

Buse airless TITAN pour le marquage de lignes nettes.

Angle de pulvérisation : 60 degrés

Alésage : 0,031 pouce



### Support HMC pour AR 30 Pro-P, AR 30 Pro P-25

Référence de l'article : CMC-AR30P-03-015

Convient aux machines de marquage routier CMC suivantes :

AR 30 Pro P  
AR 30 Pro P-25



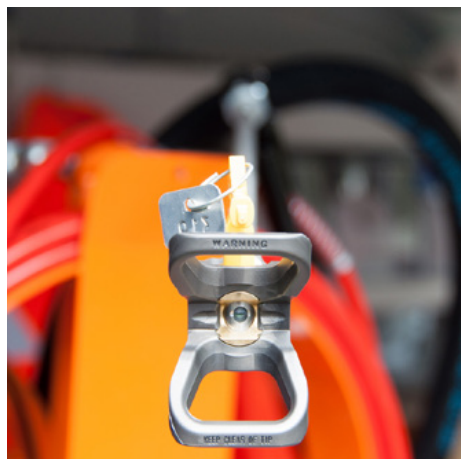
### Bouteille avec 250 ml d'huile de pompe

Référence de l'article : CMC-BIO46

Fluido Bio 46

Convient aux pompes à piston CMC.

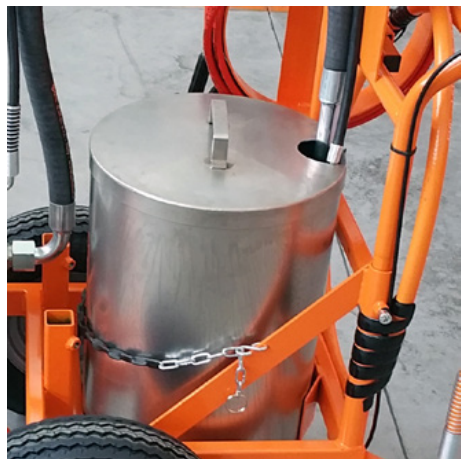
Cette huile spéciale prévient l'usure prématurée de la pompe.



### Extension de la buse 45 cm

Référence de l'article : CMC-C94-017

Rallonge de buse de 45 cm de long pour une application facile des surfaces ou même des symboles.



### Récipient pour les encres de marquage avec couvercle en acier inoxydable

Référence de l'article : CMC-CONTINOX30C

Récipient à peinture avec couvercle en acier inoxydable adapté à la série AR 30.

Diamètre de la cuve : 33 cm

Hauteur : 40 cm

Contenu : env. 30 litres

Kein Bild verfügbar!

Bitte beachten Sie die Dokumente unter Downloads / Pdf Docs

No picture available!

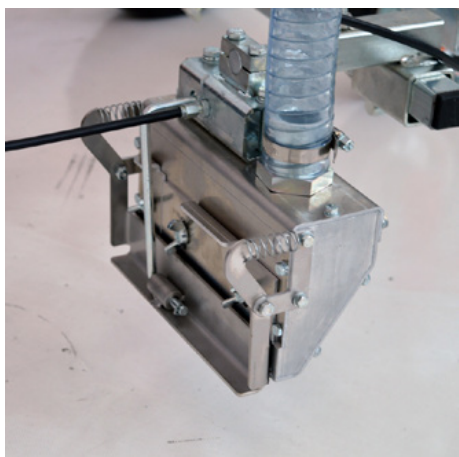
Please have a look for the documents you will find under Downloads / Pdf Docs

## Secoueur de perles de verre à double gravité 2 x 15 cm

Référence de l'article : CMC-DISPERLAR30-1515

Épandeur de billes de verre à double gravité pour les machines de marquage manuelles de CMC.

Largeur d'épandage maximale : 15 cm



## Secoueur de perles de verre par gravité 15 cm

Référence de l'article : CMC-DISPERLAR30-20

Épandeur de billes de verre par gravité pour les machines de marquage manuelles de CMC.

Largeur d'épandage maximale : 15 cm

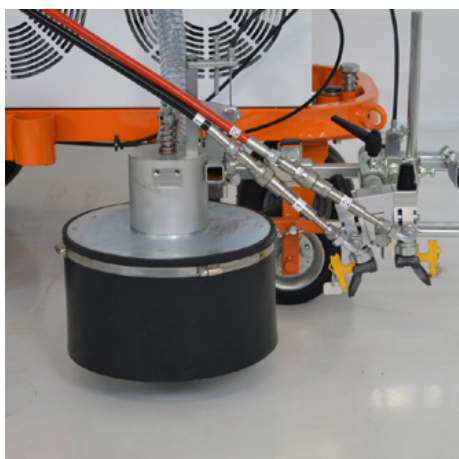


## Secoueur de perles de verre par gravité 30 cm

Référence de l'article : CMC-DISPERLAR30-30

Épandeur de billes de verre par gravité pour les machines de marquage manuelles de CMC.

Largeur d'épandage maximale : 30 cm



## Système de perles de verre avec shaker conique

Référence de l'article : CMC-DISPERLAR30-CON

Système d'épandage de billes de verre par gravité avec système d'évacuation spécial.

Celui-ci empêche, grâce à la jupe, que les billes de verre réfléchissantes s'envolent et réduit ainsi la quantité de matériau utilisée.

## Accessoires/extensions



### CMC - HMC Chariot d'entraînement avec entraînement hydraulique pour machines de marquage routier

Référence de l'article : CMC-HMC-B

Augmentez votre productivité avec le chariot d'entraînement à commande hydraulique HMC de CMC. Celui-ci peut être monté derrière votre machine de marquage routier manuelle à l'aide d'un accouplement.

Avec moteur Briggs and Stratton.

---



### Réservoir de peinture en plastique de 50 litres

Référence de l'article : CMC-KITCONT50

---



### Moteur électrique pour AR 30 Pro / Machine électrique à marquer les sols

Référence de l'article : CMC-KITELAR30

Pour une conversion simple et rapide d'un moteur à combustion à un entraînement électrique de la pompe Airless.

Puissance : 3 CV, monophasé

Débit de la pompe : 5,9 L/min.

---



### Réservoir de peinture de 50 litres en plastique

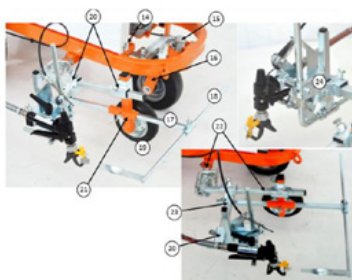
Référence de l'article : CMC-PL00199

Pour une performance accrue de vos travaux de marquage.

Réservoir de peinture de 50 litres pour votre machine de marquage CMC.

En plastique avec couvercle.

---



Chiusa - Code	Descrizione	Descrizione
14	VITE PISANOLO CARTEA	SCREW TO REDUCE PROTECTION
15	ALZAMENTO DI AFFRITO RUOTA	REDUCTION INDEX OF THE FRONT WHEEL
16	FORNARE ALZOPRO	FRONT FORK
17	ALZOPRO	FRONT WHEEL
18	ALZOPRO	FRONT WHEEL
19	RUOTINA	WHEEL OF THE GUN SUPPORT
20	STR-05-111	CROSS-SUPPORT
21	ALZOPRO-05-04	SUPPORT OF THE WHEEL AXLE OF THE POINTER
22	STR-05-005	COMPLETE SPECIAL SUPPORT
23	STR-05-006	SUPPORT OF THE GUN GROUP
24	GRUPPO	GUN GROUP

## Unité de marquage avec roue

Référence de l'article : CMC-SU00030

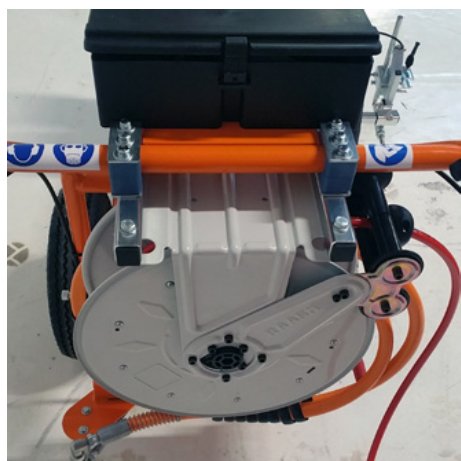
Unité de marquage avec roue en plastique - pour maintenir en permanence la distance entre le pistolet de peinture et le support au même niveau.



## Suspension pour pistolet à peinture avec roue pivotante (Marqueur)

Référence de l'article : CMC-SU00220

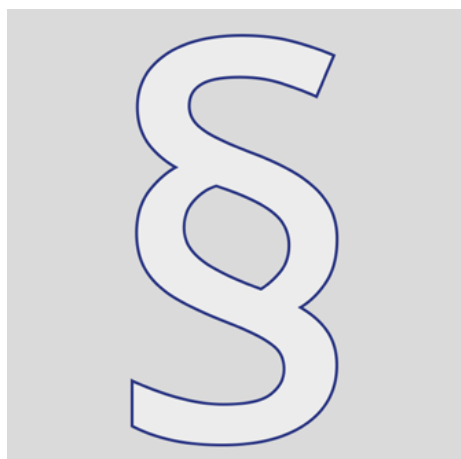
Pour compenser les surfaces inégales. Équipé d'une roue pneumatique pivotante pour tracer des lignes parfaites même dans les virages.



## Enrouleur de tuyau pour les appareils sans air

Référence de l'article : CMC-VE00113

Enrouleur de tuyau pour machines de marquage routier Airless. (sans tuyau)  
Contient 10 mètres de tuyau 1/4 pouce ou 12 mètres de tuyau 3/8 pouce.



## Informations complémentaires

Référence de l'article : STR\_zz\_s

Les prix éventuellement indiqués sont valables 2 mois à compter de la date d'émission.

Les prix sont des prix nets. Livraison départ usine (Incoterm - EXW)  
Nous ne garantissons pas l'actualité, l'exactitude et l'exhaustivité des informations.

Nos conditions générales de vente s'appliquent !

[https://shop.stramat.com/data/dokumente/AGB\\_de.pdf](https://shop.stramat.com/data/dokumente/AGB_de.pdf)