

CMC 400 C-ST Aufsitz Kaltplastik-Markierungsmaschine

RMCD

Artikelnummer:

CMC-400 C-ST

Länge:

345 cm

Breite:

110 cm

Höhe:

210 cm

Gewicht:

1300 kg

Erstellt am 01.01.2025



Beschreibung

Selbstfahrende Aufsitz Kaltplastik-Straßenmarkierungsmaschine. Sehr produktive Aufsitz-Kaltplastik-Straßenmarkiermaschine. Je nach Ausstattung können Flachstriche, Agglomerate oder Rippenmarkierungen ausgeführt werden.

Dieselmotor:

- Leistung 34 PS
- wassergekühlt
- Lichtmaschine um die Batterie zu laden

Arbeitslicht, Richtungsweiser und Drehlicht

Leuchttafel mit Richtungspfeilen und zwei Halogenblitzer

Hydraulischer Antrieb mit:

- 2 Motoren direkt an die Hinterräder gekoppelt
- hydraulische Bremse
- Joystick: steuert Vorwärts-, Rückwärts- und Neutralgang
- VARIABLE-FLOW PUMPE: garantiert mehr Sicherheit für den Fahrer und eine bessere Leistung.

Beschreibung

Ermöglicht das Markieren auch auf steilen Straßen.

Lenkung:

über die Vorderräder mit einem hydraulischen, servounterstützten Lenkungssystem von ZF.

Lenkradius:

7,35 Meter

RMCD - Road Marking Control Device

Optional mit dem vermutlich am einfachsten zu bedienende System für die Straßenmarkierung!
Mit hochauflösendem Farbdisplay und dem einzigartigen RMCD-Drive!

Beachten Sie unsere YouTube-Videos und den Link auf die Website von RMCD.

Teleskop-Visier

für das einfache Vormarkieren oder das präzise Nachmarkieren von vorhandenen Linien.

Motorabstellsicherung:

wenn der Bediener den Lenker loslässt.

Lenkungsämpfer

variabel einstellbar

Sitz:

mit einstellbarer Position (links, rechts, vorwärts, rückwärts)

Sonnendach

Drucktank für Kaltplastik:

- Fassungsvermögen 400 l
- aus Edelstahl
- mit manuellem Rührwerk

Schwerkrafttank für Pulverhärter:

Fassungsvermögen 22 l. Mit elektronischer Dosiereinrichtung.

Drucktank-Reflexglasperlenbehälter:

- Fassungsvermögen 100 l
- mit Druckregulierung und Feuchtigkeitsabscheider

Zweistufiger Zweizylinder-Kompressor:

- Luftmenge 827 l / min
- mit Druckbegrenzungsventil

Schuh für flache Linien, mit einstellbarer Öffnung um die Materialmenge einzustellen. Der Zieh-
schuhe sind in unterschiedlichen Breiten erhältlich. (Auch für Agglomerate, Rippenmarkierungen -
Beachten Sie das Zubehör)

Automatische Reflexglasperlenpistole, mit Luftunterstützung. Diffusor mit einstellbarer Neigung und
verstellbaren Öffnungswinkeln. Schließverzögerungsregler für Perlpistole

MAX. LINE BREITE:

30 cm (Nur mit passendem Zubehör erhältlich)

Beschreibung

Die Einheit für Agglomeratmarkierungen besteht aus:

- Stachelwalze mit auswechselbaren Stacheln
- Haltrung für Stachelwalze mit hydraulischem Motor
- 2 Prioritätsventilen - Mischerdrehzahl unabhängig von der Motordrehzahl.

Strich- Lückenautomat

Kein Bild verfügbar!

Bitte beachten Sie die Dokumente unter Downloads / Pdf Docs

No picture available!

Please have a look for the documents you will find under Downloads / Pdf Docs

Kit für 30 cm Linien

Artikelnummer: CMC-KIT30CMST

Umbausatz für 30 cm breite Linien.



Druckregler 1/4 Zoll für Farb- oder Drucksystem

Artikelnummer: CMC-PN00064

Zum Umschalten von der Rückspülfunktion zur Markierungsfunktion.



Schuh Agglomeratmarkierungen - 10 cm

Artikelnummer: CMC-SCA100-02-000

Ziehschuh für die CMC Kaltplastikmaschine Universal für Agglomeratmarkierungen.

Der Schuh ist in den folgenden Breiten erhältlich:

- 10 cm
- 12 cm
- 15 cm
- 20 cm
- 25 cm



12 cm Ziehschuh für Flach- und Profilmarkierungen

Artikelnummer: CMC-SCA120-01-000

Ziehschuh für die CMC Kaltplastikmaschine Universal für Flach- und Profilmarkierungen.

Der Schuh ist in den folgenden Breiten erhältlich:

- 10 cm
 - 12 cm
 - 15 cm
 - 20 cm
 - 25 cm
-



Schuh Agglomeratmarkierungen - 12 cm

Artikelnummer: CMC-SCA120-02-000

Ziehschuh für die CMC Kaltplastikmaschine Universal für Agglomeratmarkierungen.

Der Schuh ist in den folgenden Breiten erhältlich:

- 10 cm
 - 12 cm
 - 15 cm
 - 20 cm
 - 25 cm
-



15 cm Ziehschuh für Flach- und Profilmarkierungen

Artikelnummer: CMC-SCA150-01-000

Ziehschuh für die CMC Kaltplastikmaschine Universal für Flach- und Profilmarkierungen.

Der Schuh ist in den folgenden Breiten erhältlich:

- 10 cm
 - 12 cm
 - 15 cm
 - 20 cm
 - 25 cm
-



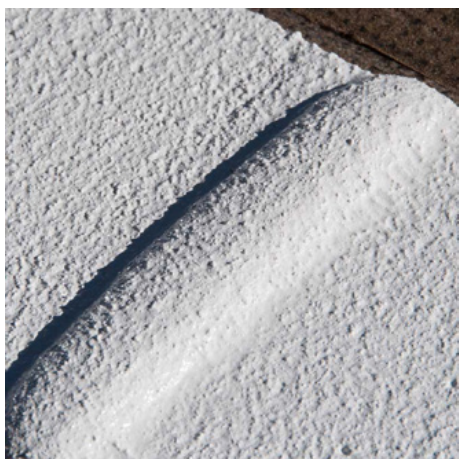
Schuh Agglomeratmarkierungen - 15 cm

Artikelnummer: CMC-SCA150-02-000

Ziehschuh für die CMC Kaltplastikmaschine Universal für Agglomeratmarkierungen.

Der Schuh ist in den folgenden Breiten erhältlich:

- 10 cm
 - 12 cm
 - 15 cm
 - 20 cm
 - 25 cm
-



20 cm Ziehschuh für Flach- und Profilmarkierungen

Artikelnummer: CMC-SCA200-01-000

Ziehschuh für die CMC Kaltplastikmaschine Universal für Flach- und Profilmarkierungen.

Der Schuh ist in den folgenden Breiten erhältlich:

- 10 cm
 - 12 cm
 - 15 cm
 - 20 cm
 - 25 cm
-



Schuh Agglomeratmarkierungen - 20 cm

Artikelnummer: CMC-SCA200-02-000

Ziehschuh für die CMC Kaltplastikmaschine Universal für Agglomeratmarkierungen.

Der Schuh ist in den folgenden Breiten erhältlich:

- 10 cm
 - 12 cm
 - 15 cm
 - 20 cm
 - 25 cm
-



25 cm Ziehschuh für Flach- und Profilmarkierungen

Artikelnummer: CMC-SCA250-01-000

Ziehschuh für die CMC Kaltplastikmaschine Universal für Flach- und Profilmarkierungen.

Der Schuh ist in den folgenden Breiten erhältlich:

- 10 cm
 - 12 cm
 - 15 cm
 - 20 cm
 - 25 cm
-



Schuh Agglomeratmarkierungen - 25 cm

Artikelnummer: CMC-SCA250-02-000

Ziehschuh für die CMC Kaltplastikmaschine Universal für Agglomeratmarkierungen.

Der Schuh ist in den folgenden Breiten erhältlich:

- 10 cm
 - 12 cm
 - 15 cm
 - 20 cm
 - 25 cm
-



Schuh Agglomeratmarkierungen - 30 cm

Artikelnummer: CMC-SCA300-02-000

Schuh für 30 cm Agglomeratmarkierungen.
Nur in Verbindung mit dem Kit für 30 cm Linien.



Abnehmerrad für Encoder

Artikelnummer: CMC-SU00031

Zum Umschalten von der Rückspülfunktion zur Markierungsfunktion.



Strich-Lücken-Automat C8000

Artikelnummer: CMC-EL00032

C8000 Strich-Lücken-Automat:

CMC Strich-Lückenautomat für CMC Markiermaschinen.
Beachten Sie auch die Produkte von RMCD - Road Marking Control Device.

Kein Bild verfügbar!

Bitte beachten Sie die
Dokumente unter
Downloads / Pdf Docs

No picture available!

Please have a look for the
documents you will find under
Downloads / Pdf Docs

Kit für 30 cm Linien

Artikelnummer: CMC-KIT30CMST

Umbausatz für 30 cm breite Linien.



Schuh Agglomeratmarkierungen - 10 cm

Artikelnummer: CMC-SCA100-02-000

Ziehschuh für die CMC Kaltplastikmaschine Universal für Agglomeratmarkierungen.

Der Schuh ist in den folgenden Breiten erhältlich:

- 10 cm
- 12 cm
- 15 cm
- 20 cm
- 25 cm

Zubehör/Erweiterungen



12 cm Ziehschuh für Flach- und Profilmarkierungen

Artikelnummer: CMC-SCA120-01-000

Ziehschuh für die CMC Kaltplastikmaschine Universal für Flach- und Profilmarkierungen.

Der Schuh ist in den folgenden Breiten erhältlich:

- 10 cm
 - 12 cm
 - 15 cm
 - 20 cm
 - 25 cm
-



Schuh Agglomeratmarkierungen - 12 cm

Artikelnummer: CMC-SCA120-02-000

Ziehschuh für die CMC Kaltplastikmaschine Universal für Agglomeratmarkierungen.

Der Schuh ist in den folgenden Breiten erhältlich:

- 10 cm
 - 12 cm
 - 15 cm
 - 20 cm
 - 25 cm
-



15 cm Ziehschuh für Flach- und Profilmarkierungen

Artikelnummer: CMC-SCA150-01-000

Ziehschuh für die CMC Kaltplastikmaschine Universal für Flach- und Profilmarkierungen.

Der Schuh ist in den folgenden Breiten erhältlich:

- 10 cm
 - 12 cm
 - 15 cm
 - 20 cm
 - 25 cm
-

Zubehör/Erweiterungen



Schuh Agglomeratmarkierungen - 15 cm

Artikelnummer: CMC-SCA150-02-000

Ziehschuh für die CMC Kaltplastikmaschine Universal für Agglomeratmarkierungen.

Der Schuh ist in den folgenden Breiten erhältlich:

- 10 cm
 - 12 cm
 - 15 cm
 - 20 cm
 - 25 cm
-



20 cm Ziehschuh für Flach- und Profilmarkierungen

Artikelnummer: CMC-SCA200-01-000

Ziehschuh für die CMC Kaltplastikmaschine Universal für Flach- und Profilmarkierungen.

Der Schuh ist in den folgenden Breiten erhältlich:

- 10 cm
 - 12 cm
 - 15 cm
 - 20 cm
 - 25 cm
-



Schuh Agglomeratmarkierungen - 20 cm

Artikelnummer: CMC-SCA200-02-000

Ziehschuh für die CMC Kaltplastikmaschine Universal für Agglomeratmarkierungen.

Der Schuh ist in den folgenden Breiten erhältlich:

- 10 cm
 - 12 cm
 - 15 cm
 - 20 cm
 - 25 cm
-

Zubehör/Erweiterungen



25 cm Ziehschuh für Flach- und Profilmarkierungen

Artikelnummer: CMC-SCA250-01-000

Ziehschuh für die CMC Kaltplastikmaschine Universal für Flach- und Profilmarkierungen.

Der Schuh ist in den folgenden Breiten erhältlich:

- 10 cm
 - 12 cm
 - 15 cm
 - 20 cm
 - 25 cm
-



Schuh Agglomeratmarkierungen - 25 cm

Artikelnummer: CMC-SCA250-02-000

Ziehschuh für die CMC Kaltplastikmaschine Universal für Agglomeratmarkierungen.

Der Schuh ist in den folgenden Breiten erhältlich:

- 10 cm
 - 12 cm
 - 15 cm
 - 20 cm
 - 25 cm
-



30 cm Ziehschuh für Flach- und Profilmarkierungen

Artikelnummer: CMC-SCA300-01-000

Schuh für 30 cm Flach- und Profilmarkierungen.
Nur in Verbindung mit dem Kit für 30 cm Linien.

Zubehör/Erweiterungen



Schuh Agglomeratmarkierungen - 30 cm

Artikelnummer: CMC-SCA300-02-000

Schuh für 30 cm Agglomeratmarkierungen.
Nur in Verbindung mit dem Kit für 30 cm Linien.



RMCD-Standard

Artikelnummer: RMCD-STD

Mit dem RMCD-Road Marking Control Device STANDARD haben wir ein völlig neues System entwickelt, um Straßenmarkierungsmaschinen mit mehr Komfort zu bedienen. Die Basis bildet das RMCD-CAN-Bus-System. Das variabel zu konfigurierende System bietet ein breites Anwendungsspektrum.
