

CMC 400 C-ST, machine de marquage à froid des plastiques

RMCD

Référence de l'article :
CMC-400 C-ST

Longueur :
345 cm

Largeur :
110 cm

Hauteur :
210 cm

Poids :
1300 kg

Créé le 01.01.2025



Description

Machine de marquage routier autoportée en plastique catalytique. Machine de marquage routier en plastique à froid autoportée très productive. Selon l'équipement, il est possible de réaliser des traits plats, des agglomérats ou des marquages de nervures.

Moteur diesel :

- Puissance de 34 CV
- refroidi par eau
- Alternateur pour charger la batterie

Feu de travail, indicateur de direction et feu tournant

Panneau lumineux avec flèches directionnelles et deux flashes halogènes

Entraînement hydraulique avec :

- 2 moteurs directement couplés aux roues arrière
- frein hydraulique
- Joystick : commande la marche avant, la marche arrière et le point mort
- POMPE VARIABLE-FLOW : garantit une plus grande sécurité pour l'opérateur et un meilleur rende-

Description

ment. Permet le marquage même sur des routes escarpées.

Direction :

par les roues avant avec un système de direction hydraulique assistée ZF.

Rayon de braquage :

7,35 mètres

RMCD - Dispositif de contrôle du marquage routier

En option, probablement le système de marquage routier le plus facile à utiliser !
Avec un écran couleur haute résolution et l'unique RMCD-Drive !

Consultez nos vidéos YouTube et le lien vers le site web de RMCD.

Visière télescopique

pour un pré-marquage facile ou un re-marquage précis des lignes existantes.

Sécurité d'arrêt du moteur :

lorsque l'opérateur relâche le guidon.

Amortisseur de direction

à réglage variable

Siège :

avec position réglable (gauche, droite, avant, arrière)

Toit solaire

Réservoir sous pression pour le plastique froid :

- capacité de 400 l
- en acier inoxydable
- avec agitateur manuel

Réservoir par gravité pour les durcisseurs en poudre :

Capacité de 22 l. Avec dispositif de dosage électronique.

Réservoir de billes en verre réfléchissant sous pression :

- Capacité de 100 l
- avec régulation de la pression et séparateur d'humidité

Compresseur à deux étages et deux cylindres :

- débit d'air 827 l / min
- avec soupape de limitation de pression

Sabot pour lignes plates, avec ouverture réglable pour ajuster la quantité de matériau. Le sabot de tirage est disponible en différentes largeurs. (Aussi pour les agglomérés, les marquages de nervures - voir les accessoires).

Pistolet automatique à billes de verre réfléchissantes, avec assistance d'air. Diffuseur à inclinaison réglable et angles d'ouverture réglables. Régulateur de retard de fermeture pour pistolet à billes.

MAX. LIGNE LARGEUR :

30 cm (Disponible uniquement avec l'accessoire correspondant).

Description

L'unité pour le marquage des agglomérats se compose de :

- Rouleau à pointes avec pointes interchangeable
- support pour rouleau à pointes avec moteur hydraulique
- 2 vannes prioritaires - vitesse de rotation du malaxeur indépendante de la vitesse de rotation du moteur.

Automate à traits et à espaces

Pièces de rechange

Kein Bild verfügbar!

Bitte beachten Sie die Dokumente unter Downloads / Pdf Docs

No picture available!

Please have a look for the documents you will find under Downloads / Pdf Docs

Kit pour lignes de 30 cm

Référence de l'article : CMC-KIT30CMST



Régulateur de pression 1/4 pouce pour système de peinture ou d'impression

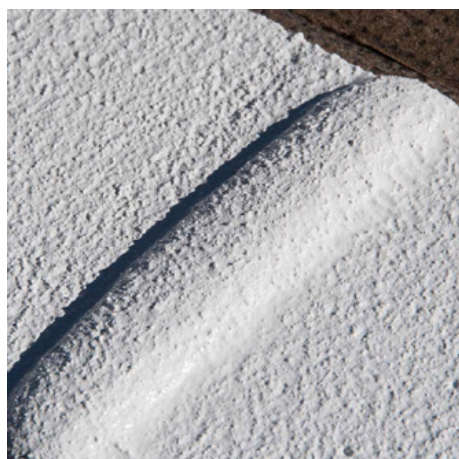
Référence de l'article : CMC-PN00064

Pour passer de la fonction de rétrolavage à la fonction de



Marques d'agglomérats de chaussures - 10 cm

Référence de l'article : CMC-SCA100-02-000



Chaussure de dessin de 12 cm pour les marquages à plat et de profil

Référence de l'article : CMC-SCA120-01-000

Pièces de rechange



Marques d'agglomérats de chaussures - 12 cm

Référence de l'article : CMC-SCA120-02-000



Chaussure de dessin de 15 cm pour les marquages à plat et de profil

Référence de l'article : CMC-SCA150-01-000



Marques d'agglomérats de chaussures - 15 cm

Référence de l'article : CMC-SCA150-02-000



Chaussure de dessin de 20 cm pour les marquages à plat et de profil

Référence de l'article : CMC-SCA200-01-000

Pièces de rechange



Marques d'agglomérats de chaussures - 20 cm

Référence de l'article : CMC-SCA200-02-000



Chaussure de dessin de 25 cm pour les marquages à plat et de profil

Référence de l'article : CMC-SCA250-01-000



Marques d'agglomérats de chaussures - 25 cm

Référence de l'article : CMC-SCA250-02-000



Marques d'agglomérats de chaussures - 30 cm

Référence de l'article : CMC-SCA300-02-000

Pièces de rechange



Roue de lecture pour encodeur

Référence de l'article : CMC-SU00031

Pour passer de la fonction de rétrolavage à la fonction de



Automate à fente de ligne C8000

Référence de l'article : CMC-EL00032

Automate de marquage d'espaces de traits C8000 :

Automate à espacement de traits CMC pour les machines de marquage CMC.

Consultez également les produits de RMCD - Road Marking Control Device.

Kein Bild verfügbar!

Bitte beachten Sie die Dokumente unter Downloads / Pdf Docs

No picture available!

Please have a look for the documents you will find under Downloads / Pdf Docs

Kit pour lignes de 30 cm

Référence de l'article : CMC-KIT30CMST



Marques d'agglomérats de chaussées - 10 cm

Référence de l'article : CMC-SCA100-02-000



Chaussure de dessin de 12 cm pour les marquages à plat et de profil

Référence de l'article : CMC-SCA120-01-000

Accessoires/extensions



Marques d'agglomérats de chaussures - 12 cm

Référence de l'article : CMC-SCA120-02-000



Chaussure de dessin de 15 cm pour les marquages à plat et de profil

Référence de l'article : CMC-SCA150-01-000



Marques d'agglomérats de chaussures - 15 cm

Référence de l'article : CMC-SCA150-02-000



Chaussure de dessin de 20 cm pour les marquages à plat et de profil

Référence de l'article : CMC-SCA200-01-000

Accessoires/extensions



Marques d'agglomérats de chaussures - 20 cm

Référence de l'article : CMC-SCA200-02-000



Chaussure de dessin de 25 cm pour les marquages à plat et de profil

Référence de l'article : CMC-SCA250-01-000



Marques d'agglomérats de chaussures - 25 cm

Référence de l'article : CMC-SCA250-02-000



Chaussure de dessin de 30 cm pour les marquages à plat et de profil

Référence de l'article : CMC-SCA300-01-000



Marques d'agglomérats de chaussures - 30 cm

Référence de l'article : CMC-SCA300-02-000



Norme RMCD

Référence de l'article : RMCD-STD

Avec le RMCD-Road Marking Control Device STANDARD, nous avons développé un tout nouveau système permettant de commander les machines de marquage routier avec plus de confort. La base est le système RMCD-CAN-Bus. Ce système à configuration variable offre un large éventail d'applications.
