

# CMC 250 C-ST važiuojanti šalto plastiko žymėjimo mašina

**RMCD**

Prekės numeris:

CMC-250 C-ST

Ilgis:

345 cm

Plotis:

110 cm

Aukštis:

210 cm

Svoris:

1300 kg

Sukurta 01.01.2025



## Aprašymas

Savaeigė važiuojamoji šalto plastiko kelių ženklavimo mašina. Labai našus važiuojantis šalto plastikinio kelių ženklavimo įrenginys. Priklausomai nuo įrangos, galima ženklinti plokščiomis linijomis, aglomeratais arba briaunuotu ženklavimu.

### Dyzelinis variklis:

- Variklis: Kubota, 44 AG, IIIa pakopa.
- aušinamas vandeniu
- Akumuliatoriui įkrauti skirtas generatorius

Darbinė lemputė, krypties indikatorius ir posūkio lemputė

Šviesos skydelis su krypties rodyklėmis ir dviem halogeniniais žibintuvėliais

### Hidraulinė pavara su:

- 2 varikliai, tiesiogiai sujungti su galiniais ratais
- Hidrauliniai stabdžiai
- Juostinė svirtis: valdoma priekinė, atbulinė ir neutrali pavara
- VARIABILINIO PAGRINDO PUMPA: užtikrina didesnę vairuotojo saugumą ir geresnę veikimą. Leidžia

# Aprašymas

ženklinti net stačiuose keliuose.

## Vairo mechanizmas:

Vairavimas: per priekinius ratus, naudojant hidraulinę ZF vairavimo sistemą su stiprintuvu.

## Vairavimo spindulys:

7,35 m ilgio

## RMCD - kelio ženklavimo kontrolės įtaisas

Pasirinktina galima įsigyti bene lengviausiai valdomą kelio ženklavimo sistemą!  
Su didelės skiriamosios gebos spalvotu ekranu ir unikaliu RMCD-Drive!

Žiūrėkite mūsų YouTube vaizdo įrašus ir nuorodą į RMCD svetainę.

## Teleskopinis skydelis

paprastam išankstiniam ženklavimui arba tiksliam esamų linijų perženklavimui.

## Variklio sustabdymo saugos įtaisas:

kai operatorius paleidžia vairą.

## Vairo mechanizmo slopintuvas

kintamai reguliuojamas

## Sėdynė:

Reguliuojama padėtis (kairė, dešinė, pirmyn, atgal)

## Stogelis nuo saulės

## Šalto plastiko rezervuaras su slėgiu:

- 250 litrų talpa
- pagamintas iš nerūdijančio plieno
- su rankine maišykle

## Gravitacinė talpykla miltelių kietikliui:

talpa 22 litrai. Su elektroniniu dozatoriumi.

## Slėginė stiklinių rutuliukų talpykla:

- talpa 100 litrų
- su slėgio reguliavimu ir drėgmės separatoriumi

## Dviejų pakopų dviejų cilindrų kompresorius:

- Oro kiekis 827 l/min.
- su apsauginiu vožtuvu

Plokščiųjų linijų batassu reguliuojama anga medžiagos kiekiui nustatyti. Braižymo bateliai gali būti skirtingo pločio. (Taip pat aglomeratams, briaunų žymėjimui - žr. priedus)

Automatinis refleksinis stiklo karoliukų pistoletassu oro atrama. Difuzorius su reguliuojamu nuolydžiu ir reguliuojamais atidarymo kampais. Uždarymo uždelsimo reguliatorius karoliukų pistoletui

## MAX. LINIJOS PLOTIS:

30 cm (galima įsigyti tik su atitinkamais priedais)

## Aprašymas

Aglomerato žymėjimo įrenginį sudaro:

- dygliuotas volelis su keičiamais dygliukais
- Dygliuotojo veleno atrama su hidrauliniu varikliu
- 2 prioritetiniai vožtuvai - maišytuvo greitis nepriklauso nuo variklio greičio.

Linijos tarpo automatas

# Atsarginės dalys

Kein Bild verfügbar!

Bitte beachten Sie die Dokumente unter Downloads / Pdf Docs

No picture available!

Please have a look for the documents you will find under Downloads / Pdf Docs

## 30 cm ilgio linijų rinkinys

Prekės numeris: CMC-KIT30CMST

Kein Bild verfügbar!

Bitte beachten Sie die Dokumente unter Downloads / Pdf Docs

No picture available!

Please have a look for the documents you will find under Downloads / Pdf Docs

## L350/AR300/250 CST vairuotojo sėdynė

Prekės numeris: CMC-PL00058



## Slėgio reguliatorius 1/4 colio spalvotai arba slėginei sistemai

Prekės numeris: CMC-PN00064

Skirtas perjungti atbulinio skalavimo funkciją į žymėjimo funkciją.



## Batų aglomerato žymės - 10 cm

Prekės numeris: CMC-SCA100-02-000

# Atsarginės dalys



## 12 cm braižymo batas plokščiam ir profiliniam žymėjimui

Prekės numeris: CMC-SCA120-01-000

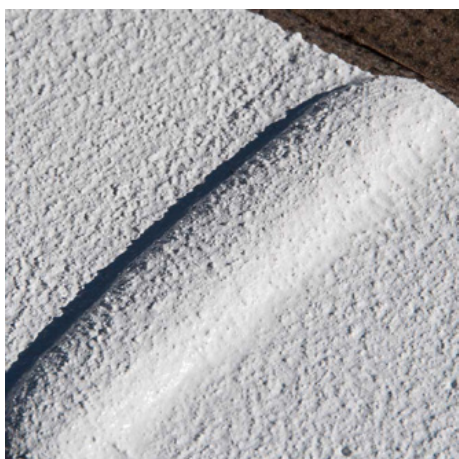
---



## Avalynės aglomerato žymės - 12 cm

Prekės numeris: CMC-SCA120-02-000

---



## 15 cm braižymo batas plokščiam ir profiliniam žymėjimui

Prekės numeris: CMC-SCA150-01-000

---



## Avalynės aglomerato žymės - 15 cm

Prekės numeris: CMC-SCA150-02-000

---



# Atsarginės dalys



## 20 cm braižymo batas plokščiam ir profiliniam žymėjimui

Prekės numeris: CMC-SCA200-01-000

---



## Batų aglomerato žymės - 20 cm

Prekės numeris: CMC-SCA200-02-000

---



## 25 cm braižymo batas plokščiam ir profiliniam žymėjimui

Prekės numeris: CMC-SCA250-01-000

---



## Batų aglomerato žymės - 30 cm

Prekės numeris: CMC-SCA300-02-000

---



## Kodavimo ratuko surinkimo ratas

Prekės numeris: CMC-SU00031

Skirtas perjungti atbulinio skalavimo funkciją į žymėjimo funkciją.

---



## Linijos tarpo automatas C8000

Prekės numeris: CMC-EL00032

**C8000 linijos tarpo mašina:**

CMC linijos tarpo mašina, skirta CMC ženklinimo mašinoms. Taip pat atkreipkite dėmesį į RMCD - kelių ženklinimo kontrolės įrenginio - gaminius.

Kein Bild verfügbar!

Bitte beachten Sie die Dokumente unter Downloads / Pdf Docs

No picture available!

Please have a look for the documents you will find under Downloads / Pdf Docs

## 30 cm ilgio linijų rinkinys

Prekės numeris: CMC-KIT30CMST



## Batų aglomerato žymės - 10 cm

Prekės numeris: CMC-SCA100-02-000



## 12 cm braižymo batas plokščiam ir profiliniam žymėjimui

Prekės numeris: CMC-SCA120-01-000





## Avalynęs aglomerato žymęs - 12 cm

Prekęs numeris: CMC-SCA120-02-000

---



## 15 cm braižymo batas plokščiam ir profiliniam žymėjimui

Prekęs numeris: CMC-SCA150-01-000

---



## Avalynęs aglomerato žymęs - 15 cm

Prekęs numeris: CMC-SCA150-02-000

---



## 20 cm braižymo batas plokščiam ir profiliniam žymėjimui

Prekęs numeris: CMC-SCA200-01-000

---

## Priedai / pratęsimai



### Batų aglomerato žymės - 20 cm

Prekės numeris: CMC-SCA200-02-000

---



### 25 cm braižymo batas plokščiam ir profiliniam žymėjimui

Prekės numeris: CMC-SCA250-01-000

---



### 30 cm braižymo batas plokščiam ir profiliniam žymėjimui

Prekės numeris: CMC-SCA300-01-000

---



### Batų aglomerato žymės - 30 cm

Prekės numeris: CMC-SCA300-02-000

---



## RMCD standartas

Prekės numeris: RMCD-STD

Naudodami RMCD-Road Marking Control Device STANDARD, sukūrėme visiškai naują sistemą, skirtą patogesniai kelių ženklavimo mašinų valdymui, paremtą RMCD-CAN magistralės sistema. Keičiamai konfigūruojama sistema siūlo platų pritaikymo spektrą.

---