

# CMC 250 C-ST Aufsitz Kaltplastik-Markierungsmaschine

**RMCD**

Artikelnummer:

CMC-250 C-ST

Länge:

345 cm

Breite:

110 cm

Höhe:

210 cm

Gewicht:

1300 kg

Erstellt am 01.01.2025



## Beschreibung

Selbstfahrende Aufsitz-Kaltplastik-Straßenmarkierungsmaschine. Sehr produktive Aufsitz-Kaltplastik-Straßenmarkiermaschine. Je nach Ausstattung können Flachstriche, Agglomerate oder Rippenmarkierungen ausgeführt werden.

### Dieselmotor:

- Motor: Kubota 44 PS, Stage IIIa
- wassergekühlt
- Lichtmaschine um die Batterie zu laden

Arbeitslicht, Richtungsweiser und Drehlicht

Leuchttafel mit Richtungspfeilen und zwei Halogenblitzer

### Hydraulischer Antrieb mit:

- 2 Motoren direkt an die Hinterräder gekoppelt
- hydraulische Bremse
- Joystick: steuert Vorwärts-, Rückwärts- und Neutralgang
- VARIABLE-FLOW PUMPE: garantiert mehr Sicherheit für den Fahrer und eine bessere Leistung.

# Beschreibung

Ermöglicht das Markieren auch auf steilen Straßen.

## Lenkung:

über die Vorderräder mit einem hydraulischen, servounterstützten Lenkungssystem von ZF.

## Lenkradius:

7,35 Meter

## RMCD - Road Marking Control Device

Optional mit dem vermutlich am einfachsten zu bedienende System für die Straßenmarkierung!  
Mit hochauflösendem Farbdisplay und dem einzigartigen RMCD-Drive!

Beachten Sie unsere YouTube-Videos und den Link auf die Website von RMCD.

## Teleskop-Visier

für das einfache Vormarkieren oder das präzise Nachmarkieren von vorhandenen Linien.

## Motorabstellsicherung:

wenn der Bediener den Lenker loslässt.

## Lenkungsämpfer

variabel einstellbar

## Sitz:

mit einstellbarer Position (links, rechts, vorwärts, rückwärts)

## Sonnendach

## Drucktank für Kaltplastik:

- Fassungsvermögen 250 l
- aus Edelstahl
- mit manuellem Rührwerk

## Schwerkrafttank für Pulverhärter:

Fassungsvermögen 22 l. Mit elektronischer Dosiereinrichtung.

## Drucktank-Reflexglasperlenbehälter:

- Fassungsvermögen 100 l
- mit Druckregulierung und Feuchtigkeitsabscheider

## Zweistufiger Zweizylinder-Kompressor:

- Luftmenge 827 l / min
- mit Druckbegrenzungsventil

**Schuh für flache Linien**, mit einstellbarer Öffnung um die Materialmenge einzustellen. Der Zieh-  
schuhe sind in unterschiedlichen Breiten erhältlich. (Auch für Agglomerate, Rippenmarkierungen -  
Beachten Sie das Zubehör)

**Automatische Reflexglasperlenpistole**, mit Luftunterstützung. Diffusor mit einstellbarer Neigung und  
verstellbaren Öffnungswinkeln. Schließverzögerungsregler für Perlspistole

## MAX. LINE BREITE:

30 cm (Nur mit passendem Zubehör erhältlich)

## Beschreibung

Die Einheit für Agglomeratmarkierungen besteht aus:

- Stachelwalze mit auswechselbaren Stacheln
- Haltrung für Stachelwalze mit hydraulischem Motor
- 2 Prioritätsventilen - Mischerdrehzahl unabhängig von der Motordrehzahl.

Strich- Lückenautomat

Kein Bild verfügbar!

Bitte beachten Sie die Dokumente unter Downloads / Pdf Docs

No picture available!

Please have a look for the documents you will find under Downloads / Pdf Docs

## Kit für 30 cm Linien

**Artikelnummer:** CMC-KIT30CMST

Umbausatz für 30 cm breite Linien.

Kein Bild verfügbar!

Bitte beachten Sie die Dokumente unter Downloads / Pdf Docs

No picture available!

Please have a look for the documents you will find under Downloads / Pdf Docs

## Fahrersitz für L350/AR300/250 CST

**Artikelnummer:** CMC-PL00058

Fahrersitz passend zu den Modellen:

- CMC L 250
- CMC AR 300
- CMC 250 CST



## Druckregler 1/4 Zoll für Farb- oder Drucksystem

**Artikelnummer:** CMC-PN00064

Zum Umschalten von der Rückspülfunktion zur Markierungsfunktion.



## Schuh Agglomeratmarkierungen - 10 cm

**Artikelnummer:** CMC-SCA100-02-000

Ziehschuh für die CMC Kaltplastikmaschine Universal für Agglomeratmarkierungen.

**Der Schuh ist in den folgenden Breiten erhältlich:**

- 10 cm
  - 12 cm
  - 15 cm
  - 20 cm
  - 25 cm
- 



## 12 cm Ziehschuh für Flach- und Profilmarkierungen

**Artikelnummer:** CMC-SCA120-01-000

Ziehschuh für die CMC Kaltplastikmaschine Universal für Flach- und Profilmarkierungen.

**Der Schuh ist in den folgenden Breiten erhältlich:**

- 10 cm
  - 12 cm
  - 15 cm
  - 20 cm
  - 25 cm
- 



## Schuh Agglomeratmarkierungen - 12 cm

**Artikelnummer:** CMC-SCA120-02-000

Ziehschuh für die CMC Kaltplastikmaschine Universal für Agglomeratmarkierungen.

**Der Schuh ist in den folgenden Breiten erhältlich:**

- 10 cm
  - 12 cm
  - 15 cm
  - 20 cm
  - 25 cm
-





## 15 cm Ziehschuh für Flach- und Profilmarkierungen

**Artikelnummer:** CMC-SCA150-01-000

Ziehschuh für die CMC Kaltplastikmaschine Universal für Flach- und Profilmarkierungen.

**Der Schuh ist in den folgenden Breiten erhältlich:**

- 10 cm
  - 12 cm
  - 15 cm
  - 20 cm
  - 25 cm
- 



## Schuh Agglomeratmarkierungen - 15 cm

**Artikelnummer:** CMC-SCA150-02-000

Ziehschuh für die CMC Kaltplastikmaschine Universal für Agglomeratmarkierungen.

**Der Schuh ist in den folgenden Breiten erhältlich:**

- 10 cm
  - 12 cm
  - 15 cm
  - 20 cm
  - 25 cm
- 



## 20 cm Ziehschuh für Flach- und Profilmarkierungen

**Artikelnummer:** CMC-SCA200-01-000

Ziehschuh für die CMC Kaltplastikmaschine Universal für Flach- und Profilmarkierungen.

**Der Schuh ist in den folgenden Breiten erhältlich:**

- 10 cm
  - 12 cm
  - 15 cm
  - 20 cm
  - 25 cm
-



## Schuh Agglomeratmarkierungen - 20 cm

**Artikelnummer:** CMC-SCA200-02-000

Ziehschuh für die CMC Kaltplastikmaschine Universal für Agglomeratmarkierungen.

**Der Schuh ist in den folgenden Breiten erhältlich:**

- 10 cm
  - 12 cm
  - 15 cm
  - 20 cm
  - 25 cm
- 



## 25 cm Ziehschuh für Flach- und Profilmarkierungen

**Artikelnummer:** CMC-SCA250-01-000

Ziehschuh für die CMC Kaltplastikmaschine Universal für Flach- und Profilmarkierungen.

**Der Schuh ist in den folgenden Breiten erhältlich:**

- 10 cm
  - 12 cm
  - 15 cm
  - 20 cm
  - 25 cm
- 



## Schuh Agglomeratmarkierungen - 30 cm

**Artikelnummer:** CMC-SCA300-02-000

Schuh für 30 cm Agglomeratmarkierungen.  
Nur in Verbindung mit dem Kit für 30 cm Linien.

---



## Abnehmerrad für Encoder

Artikelnummer: CMC-SU00031

Zum Umschalten von der Rückspülfunktion zur Markierungsfunktion.

---





## Strich-Lücken-Automat C8000

Artikelnummer: CMC-EL00032

**C8000 Strich-Lücken-Automat:**

CMC Strich-Lückenautomat für CMC Markiermaschinen.  
Beachten Sie auch die Produkte von RMCD - Road Marking Control Device.

Kein Bild verfügbar!

Bitte beachten Sie die  
Dokumente unter  
Downloads / Pdf Docs

No picture available!

Please have a look for the  
documents you will find under  
Downloads / Pdf Docs

## Kit für 30 cm Linien

Artikelnummer: CMC-KIT30CMST

Umbausatz für 30 cm breite Linien.



## Schuh Agglomeratmarkierungen - 10 cm

Artikelnummer: CMC-SCA100-02-000

Ziehschuh für die CMC Kaltplastikmaschine Universal für Agglomeratmarkierungen.

Der Schuh ist in den folgenden Breiten erhältlich:

- 10 cm
- 12 cm
- 15 cm
- 20 cm
- 25 cm

# Zubehör/Erweiterungen



## 12 cm Ziehschuh für Flach- und Profilmarkierungen

**Artikelnummer:** CMC-SCA120-01-000

Ziehschuh für die CMC Kaltplastikmaschine Universal für Flach- und Profilmarkierungen.

**Der Schuh ist in den folgenden Breiten erhältlich:**

- 10 cm
  - 12 cm
  - 15 cm
  - 20 cm
  - 25 cm
- 



## Schuh Agglomeratmarkierungen - 12 cm

**Artikelnummer:** CMC-SCA120-02-000

Ziehschuh für die CMC Kaltplastikmaschine Universal für Agglomeratmarkierungen.

**Der Schuh ist in den folgenden Breiten erhältlich:**

- 10 cm
  - 12 cm
  - 15 cm
  - 20 cm
  - 25 cm
- 



## 15 cm Ziehschuh für Flach- und Profilmarkierungen

**Artikelnummer:** CMC-SCA150-01-000

Ziehschuh für die CMC Kaltplastikmaschine Universal für Flach- und Profilmarkierungen.

**Der Schuh ist in den folgenden Breiten erhältlich:**

- 10 cm
  - 12 cm
  - 15 cm
  - 20 cm
  - 25 cm
-

# Zubehör/Erweiterungen



## Schuh Agglomeratmarkierungen - 15 cm

**Artikelnummer:** CMC-SCA150-02-000

Ziehschuh für die CMC Kaltplastikmaschine Universal für Agglomeratmarkierungen.

**Der Schuh ist in den folgenden Breiten erhältlich:**

- 10 cm
  - 12 cm
  - 15 cm
  - 20 cm
  - 25 cm
- 



## 20 cm Ziehschuh für Flach- und Profilmarkierungen

**Artikelnummer:** CMC-SCA200-01-000

Ziehschuh für die CMC Kaltplastikmaschine Universal für Flach- und Profilmarkierungen.

**Der Schuh ist in den folgenden Breiten erhältlich:**

- 10 cm
  - 12 cm
  - 15 cm
  - 20 cm
  - 25 cm
- 



## Schuh Agglomeratmarkierungen - 20 cm

**Artikelnummer:** CMC-SCA200-02-000

Ziehschuh für die CMC Kaltplastikmaschine Universal für Agglomeratmarkierungen.

**Der Schuh ist in den folgenden Breiten erhältlich:**

- 10 cm
  - 12 cm
  - 15 cm
  - 20 cm
  - 25 cm
-



# Zubehör/Erweiterungen



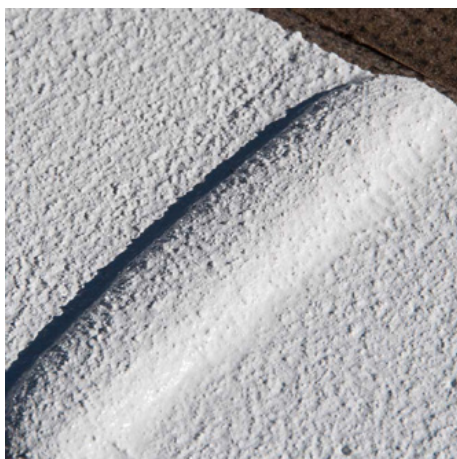
## 25 cm Ziehschuh für Flach- und Profilmarkierungen

**Artikelnummer:** CMC-SCA250-01-000

Ziehschuh für die CMC Kaltplastikmaschine Universal für Flach- und Profilmarkierungen.

**Der Schuh ist in den folgenden Breiten erhältlich:**

- 10 cm
  - 12 cm
  - 15 cm
  - 20 cm
  - 25 cm
- 



## 30 cm Ziehschuh für Flach- und Profilmarkierungen

**Artikelnummer:** CMC-SCA300-01-000

Schuh für 30 cm Flach- und Profilmarkierungen.  
Nur in Verbindung mit dem Kit für 30 cm Linien.

---



## Schuh Agglomeratmarkierungen - 30 cm

**Artikelnummer:** CMC-SCA300-02-000

Schuh für 30 cm Agglomeratmarkierungen.  
Nur in Verbindung mit dem Kit für 30 cm Linien.

---



## RMCD-Standard

Artikelnummer: RMCD-STD

Mit dem RMCD-Road Marking Control Device STANDARD haben wir ein völlig neues System entwickelt, um Straßenmarkiermaschinen mit mehr Komfort zu bedienen. Die Basis bildet das RMCD-CAN-Bus-System. Das variabel zu konfigurierende System bietet ein breites Anwendungsspektrum.

---