

CMC 250 C-ST samojezdna maszyna do znakowania tworzyw sztucznych na zimno

RMCD

Numer artykułu:

CMC-250 C-ST

Długość:

345 cm

Szerokość:

110 cm

Wysokość:

210 cm

Waga:

1300 kg

Utworzono 01.01.2025



Opis

Samojezdna, plastikowa maszyna do znakowania dróg na zimno. Wysokowydajna samojezdna maszyna do znakowania dróg z tworzywa sztucznego na zimno. W zależności od wyposażenia można nakładać płaskie linie, aglomeraty lub żebrowane oznaczenia.

Silnik wysokoprężny:

- Silnik: Kubota 44 KM, Stage IIIa
- chłodzony wodą
- Alternator do ładowania akumulatora

Światło robocze, kierunkowskaz i światło obrotowe

Panel świetlny ze strzałkami kierunkowymi i dwoma halogenowymi lampami błyskowymi

Napęd hydrauliczny z:

- 2 silnikami bezpośrednio sprzężonymi z tylnymi kołami
- Hamulec hydrauliczny
- Joystick: sterowanie biegiem do przodu, do tyłu i biegiem neutralnym
- VARIABLE-FLOW PUMP: gwarantuje większe bezpieczeństwo kierowcy i lepszą wydajność. Umożliwia

Opis

znakowanie nawet na stromych drogach.

Układ kierowniczy:

Poprzez przednie koła z hydraulicznym, wspomaganym układem kierowniczym firmy ZF.

Promień skrętu:

7,35 metra

RMCD - urządzenie do kontroli oznakowania dróg

Opcjonalnie dostępny z prawdopodobnie najłatwiejszym w obsłudze systemem znakowania dróg! Z kolorowym wyświetlaczem o wysokiej rozdzielczości i unikalnym RMCD-Drive!

Zobacz nasze filmy na YouTube i link do strony internetowej RMCD.

Daszek teleskopowy

do prostego wstępnego znakowania lub precyzyjnego ponownego znakowania istniejących linii.

Urządzenie zabezpieczające przed zatrzymaniem silnika:

gdy operator puści kierownicę.

Amortyzator skrętu

zmiennie regulowany

Siedzenie:

z regulacją położenia (w lewo, w prawo, do przodu, do tyłu)

Daszek przeciwsłoneczny

Zbiornik ciśnieniowy na zimny plastik:

- Pojemność 250 litrów
- wykonany ze stali nierdzewnej
- z ręcznym mieszadłem

Zbiornik grawitacyjny na utwardzacz proszkowy:

Pojemność 22 litry. Z elektronicznym urządzeniem dozującym.

Pojemnik ciśnieniowy na kulki szklane:

- Pojemność 100 litrów
- z regulacją ciśnienia i separatorem wilgoci

Dwustopniowy dwucylindrowy kompresor:

- Objętość powietrza 827 l/min
- z zaworem bezpieczeństwa

Stopa do linii płaskich z regulowanym otworem do ustawiania ilości materiału. Stopy ciągnące są dostępne w różnych szerokościach. (Również do aglomeratów, oznaczeń żeber - patrz akcesoria)

Automatyczny pistolet do perełek szklanych ze wspomaganie powietrznym. Dyfuzor z regulowanym nachyleniem i regulowanymi kątami otwarcia. Regulator opóźnienia zamykania dla pistoletu do perełek

MAX. SZEROKOŚĆ LINII:

30 cm (dostępna tylko z odpowiednimi akcesoriami)

Opis

Jednostka do znakowania aglomeratów składa się z:

- Walec kolczasty z wymiennymi kolcami
- Wspornik walca kolczastego z silnikiem hydraulicznym
- 2 zawory priorytetowe - prędkość mieszalnika niezależna od prędkości silnika.

Automatyka odstępu między liniami

Części zamienne

Kein Bild verfügbar!

Bitte beachten Sie die Dokumente unter Downloads / Pdf Docs

No picture available!

Please have a look for the documents you will find under Downloads / Pdf Docs

Zestaw do linii 30 cm

Numer artykułu: CMC-KIT30CMST

Kein Bild verfügbar!

Bitte beachten Sie die Dokumente unter Downloads / Pdf Docs

No picture available!

Please have a look for the documents you will find under Downloads / Pdf Docs

Fotel kierowcy dla L350/AR300/250 CST

Numer artykułu: CMC-PL00058



Regulator ciśnienia 1/4 cala dla systemu kolorowego lub ciśnieniowego

Numer artykułu: CMC-PN00064

Służy do przełączania z funkcji płukania wstecznego na funkcję znakowania.



oznakowanie aglomeratu butów - 10 cm

Numer artykułu: CMC-SCA100-02-000

Części zamienne



But rysunkowy 12 cm do oznaczeń płaskich i profilowych

Numer artykułu: CMC-SCA120-01-000



oznakowanie aglomeratu butów - 12 cm

Numer artykułu: CMC-SCA120-02-000



15 cm but do rysowania do oznaczeń płaskich i profilowych

Numer artykułu: CMC-SCA150-01-000



oznakowanie aglomeratu butów - 15 cm

Numer artykułu: CMC-SCA150-02-000

Części zamienne



20 cm stopka rysunkowa do oznaczeń płaskich i profilowych

Numer artykułu: CMC-SCA200-01-000



oznakowanie aglomeratu butów - 20 cm

Numer artykułu: CMC-SCA200-02-000



But rysunkowy 25 cm do oznaczeń płaskich i profilowych

Numer artykułu: CMC-SCA250-01-000



oznakowanie aglomeratu butów - 30 cm

Numer artykułu: CMC-SCA300-02-000



Koło podbierające dla enkodera

Numer artykułu: CMC-SU00031

Służy do przełączania z funkcji płukania wstecznego na funkcję znakowania.



Automat liniowy szczelinowy C8000

Numer artykułu: CMC-EL00032

C8000 Line Gap Machine:

CMC Line Gap Machine dla maszyn do znakowania CMC.

Należy również zwrócić uwagę na produkty RMCD - Road Marking Control Device.

Kein Bild verfügbar!

Bitte beachten Sie die Dokumente unter Downloads / Pdf Docs

No picture available!

Please have a look for the documents you will find under Downloads / Pdf Docs

Zestaw do linii 30 cm

Numer artykułu: CMC-KIT30CMST



oznakowanie aglomeratu butów - 10 cm

Numer artykułu: CMC-SCA100-02-000



But rysunkowy 12 cm do oznaczeń płaskich i profilowych

Numer artykułu: CMC-SCA120-01-000

Akcesoria/Rozszerzenia



oznakowanie aglomeratu butów - 12 cm

Numer artykułu: CMC-SCA120-02-000



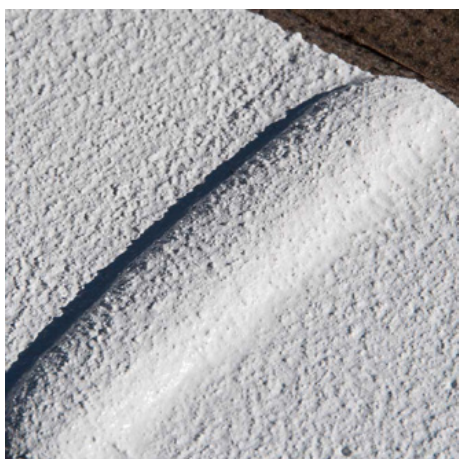
15 cm but do rysowania do oznaczeń płaskich i profilowych

Numer artykułu: CMC-SCA150-01-000



oznakowanie aglomeratu butów - 15 cm

Numer artykułu: CMC-SCA150-02-000



20 cm stopka rysunkowa do oznaczeń płaskich i profilowych

Numer artykułu: CMC-SCA200-01-000

Akcesoria/Rozszerzenia



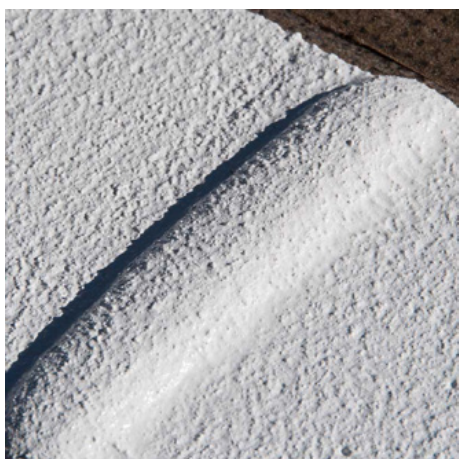
oznakowanie aglomeratu butów - 20 cm

Numer artykułu: CMC-SCA200-02-000



But rysunkowy 25 cm do oznaczeń płaskich i profilowych

Numer artykułu: CMC-SCA250-01-000



30 cm stopka rysunkowa do oznaczeń płaskich i profilowych

Numer artykułu: CMC-SCA300-01-000



oznakowanie aglomeratu butów - 30 cm

Numer artykułu: CMC-SCA300-02-000



Standard RMCD

Numer artykułu: RMCD-STD

Dzięki RMCD-Road Marking Control Device STANDARD opracowaliśmy zupełnie nowy system do obsługi maszyn do znakowania dróg z większą wygodą, oparty na systemie magistrali RMCD-CAN. Zmiennie konfigurowalny system oferuje szeroki zakres zastosowań.
