

# CMC AR30ITPP - Tracciatrice stradale airless con azionamento idraulico e pompa a pistone

**RMCD**

Numero articolo:  
CMC-MTLAR30ITPP

Lunghezza:  
165 cm

Larghezza:  
60 cm

Altezza:  
105 cm

Peso:  
265 kg

Creato il 01.01.2025



## Descrizione del prodotto

Macchina semovente airless per la segnaletica stradale con azionamento idraulico. Ideale per la marcatura di comuni e città o anche di grandi parcheggi. La macchina può essere equipaggiata anche con sistemi di spruzzatura della plastica.

### Motore a benzina:

- Potenza 7 CV
- Avviamento manuale
- Disco centrifugo

### Trasmissione idraulica con:

- 2 motori direttamente sulle ruote posteriori
- Comando a mano: sterza in avanti, indietro e in folle
- POMPA A PORTATA VARIABILE: garantisce maggiore sicurezza per il conducente e migliori prestazioni. Permette di marcare anche su strade ripide

### Parcheggio

- Freno sulla ruota posteriore

# Descrizione del prodotto

## C 8000

Marcatore automatico di linee e spazi o

## RMCD - Dispositivo di controllo della segnaletica stradale

Probabilmente il sistema più semplice da utilizzare per la segnaletica stradale!  
Con display a colori ad alta risoluzione e l'esclusivo RMCD-Drive!

Guardate i nostri video su YouTube e il link al sito web RMCD.

**Ruota anteriore** con molle stabilizzatrici - per tracciare raggi molto stretti. Può essere bloccata o sbloccata durante il lavoro tramite un comando pneumatico sul cruscotto. È anche possibile rimuovere completamente le molle e regolare la durezza dello sterzo utilizzando l'apposito comando.

## Visiera telescopica

per una facile marcatura iniziale o una precisa rimarcatura delle linee esistenti.

## Dispositivo di spegnimento del motore

quando il conducente lascia il manubrio.

## Contenitore in plastica per la vernice

Capacità 30 litri. Il contenitore è intercambiabile con il secchio per la vernice (diametro massimo 32 cm).

## Pompa a pistone airless:

- portata volumetrica massima 6,17 l / min

## Compressore monostadio monocilindrico:

- Portata 215 l / min

- con valvola di sicurezza

## Pistola automatica

Ugello standard per linee da 10-20 cm. (La larghezza della linea può essere regolata da 5 a 30 cm cambiando l'ugello e/o regolando l'altezza della pistola).

## Supporto della pistola con marcatore:

Il marcatore manuale può essere sostituito da un marcatore pneumatico (vedi accessori).

## Filtro colore ad alta pressione

**MAX. LARGHEZZA LINEA:** 50 cm

(possibile solo con gli accessori abbinati)



## Pistole per verniciatura Filtro a innesto a 100 mesh (giallo)

Numero articolo: BER-2004

Filtro a innesto per pistola a spruzzo 100 mesh (giallo).  
Per filtrare la vernice di marcatura nella pistola a spruzzo.  
Ideale per le vernici poliuretaniche.

---



## Filtro di aspirazione 28 x 1,5 IG 60 Mesh

Numero articolo: BER-22906

Filtro di aspirazione 28 x 1,5 IG 60 Mesh  
Filtro di aspirazione corto. Versione rinforzata.

---



## Pistole a spruzzo per verniciatura a spruzzo filtro a innesto a 50 mesh (bianco)

Numero articolo: BER-FM2002

Filtro per pistola a spruzzo 50 mesh (bianco)  
Per filtrare la vernice per marcatura nella pistola a spruzzo.

---



## Ugello airless per la marcatura delle superfici 219

Numero articolo: CMC-662-219

Ugello airless TITAN per la marcatura di superfici, simboli, ecc.  
Angolo di spruzzo: 20 gradi  
Foro: 0,019 pollici

---



### Ugello airless per la marcatura delle superfici 421

Numero articolo: CMC-662-421

Ugello airless TITAN per la marcatura di superfici, simboli, ecc.

Angolo di spruzzo: 40 gradi

Foro: 0,021 pollici



### Ugello airless per la marcatura delle superfici 423

Numero articolo: CMC-662-423

Ugello airless TITAN per la marcatura di superfici, simboli, ecc.

Angolo di spruzzo: 40 gradi

Foro: 0,023 pollici



### Ugello airless per la marcatura delle superfici 519

Numero articolo: CMC-662-519

Ugello airless TITAN per la marcatura di superfici, simboli, ecc.

Angolo di spruzzo: 50 gradi

Foro: 0,019 pollici



### Ugello airless per la marcatura di superfici 521

Numero articolo: CMC-662-521

Ugello airless TITAN per la marcatura di superfici, simboli, ecc.

Angolo di spruzzo: 50 gradi

Foro: 0,021 pollici



### Ugello airless per marcature di linea 215

Numero articolo: CMC-697-215

Ugello airless TITAN per la marcatura di linee nette.

Angolo di spruzzo: 20 gradi

Foro: 0,015 pollici



### Ugello airless per la marcatura delle linee 217

Numero articolo: CMC-697-217

Ugello airless TITAN per la marcatura di linee nette.

Angolo di spruzzo: 20 gradi

Foro: 0,017 pollici



### Ugello airless per marcature di linea 419

Numero articolo: CMC-697-419

Ugello airless TITAN per la marcatura di linee nette.

Angolo di spruzzo: 40 gradi

Foro: 0,019 pollici



### Ugello airless per marcature di linea 421

Numero articolo: CMC-697-421

Ugello airless in titanio per marcare linee nette.

Angolo di spruzzo: 40 gradi

Foro: 0,021 pollici



### Ugello airless per marcature di linea 423

Numero articolo: CMC-697-423

Ugello airless TITAN per la marcatura di linee nette.

Angolo di spruzzo: 40 gradi

Foro: 0,023 pollici



### Ugello airless per marcature di linee 621

Numero articolo: CMC-697-621

Ugello airless TITAN per la marcatura di linee nette.

Angolo di spruzzo: 60 gradi

Foro: 0,021 pollici



### Ugello airless per marcature di linee 627

Numero articolo: CMC-697-627

Ugello airless TITAN per la marcatura di linee nette.

Angolo di spruzzo: 60 gradi

Foro: 0,027 pollici



### Ugello airless per marcatura di linee 631

Numero articolo: CMC-697-631

Ugello airless TITAN per la marcatura di linee nette.

Angolo di spruzzo: 60 gradi

Foro: 0,031 pollici

## Pezzi di ricambio



### bottiglia con 250 ml di olio per pompe

Numero articolo: CMC-BIO46

Fluido Bio 46

Adatto alle pompe a pistoni CMC.

L'olio speciale previene l'usura prematura della pompa.

---



### estensione ugello 45 cm

Numero articolo: CMC-C94-017

Estensione dell'ugello lunga 45 cm per una facile applicazione di superfici o anche di simboli.

---



### Faro rotante giallo

Numero articolo: CMC-FRRTG

Luce gialla rotante / spia per la vostra macchina di marcatura.

---

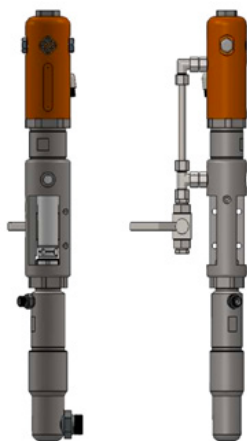


### Cilindro pneumatico per unità di marcatura

Numero articolo: CMC-GD05

adatto alla macchina di marcatura CMC

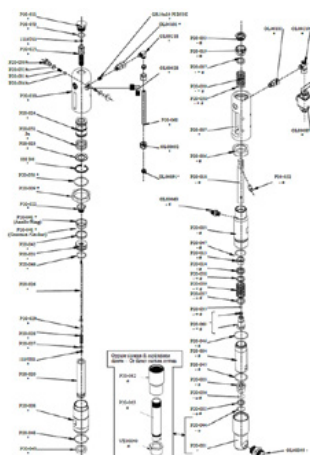
---



## Pompa airless CMC P20

Numero articolo: CMC-P20

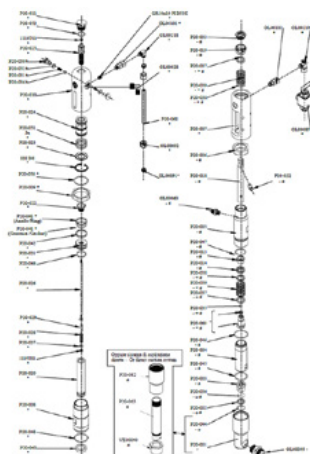
Adatto alla pompa airless CMC P20.



## Sede sferica $\varnothing$ 25 per P20

Numero articolo: CMC-P20-002

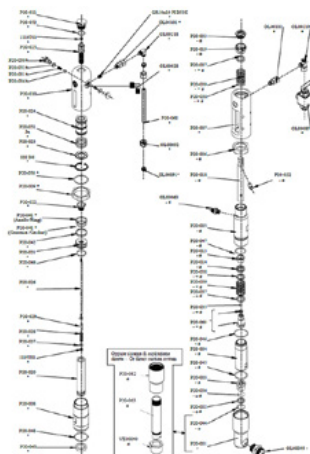
Adatto alla pompa airless CMC P20.



## gabbia di sfere $\varnothing$ 25

Numero articolo: CMC-P20-003

Adatto alla pompa airless CMC P20.



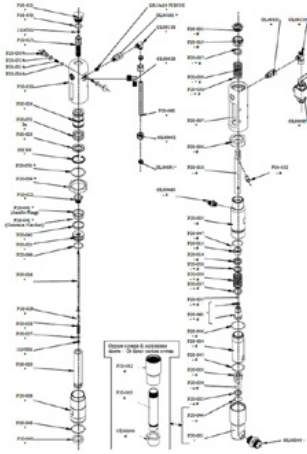
## Boccola del mandrino

Numero articolo: CMC-P20-033

Adatto alla pompa airless CMC P20.



# Pezzi di ricambio



## Palla

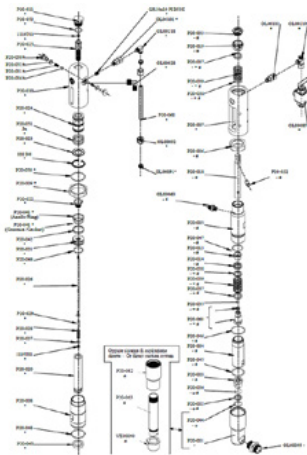
Numero articolo: CMC-P20-034

Adatto alla pompa airless CMC P20.



## Imballo per pompa airless P20

Numero articolo: CMC-P20-039



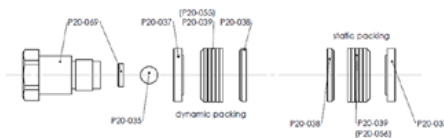
## O-ring 2112 in PTFE

Numero articolo: CMC-P20-044

Adatto alla pompa airless CMC P20.

## Set di guarnizioni a colori

Numero articolo: CMC-P20-092





## Separatore d'acqua

Numero articolo: CMC-PN00008

---



## Interruttore pneumatico per la ruota anteriore

Numero articolo: CMC-PN00039

adatto alla macchina di marcatura CMC

---



## Regolatore di pressione da 1/4 di pollice per sistema a colori o a pressione

Numero articolo: CMC-PN00064

Per passare dalla funzione di controlavaggio alla funzione di marcatura.

---



## Ruota di prelievo per encoder

Numero articolo: CMC-SU00031

Per passare dalla funzione di controlavaggio alla funzione di marcatura.

---



## Tubo per vernice ad alta pressione 1/4" 10 metri

Numero articolo: CMC-TVAPR1/410MT

Tubo flessibile per verniciatura ad alta pressione

Lunghezza: 10 metri

Connessione: 1/4 pollici

---



## Tubo flessibile per verniciatura ad alta pressione da 1/4" lungo 15 metri

Numero articolo: CMC-TVAPR1/415MT

Tubo flessibile per verniciatura ad alta pressione

Lunghezza: 15 metri

Connessione: 1/4 pollici

---



## Filtro colorato ad alta pressione 60 mesh

Numero articolo: CMC-VE00062

adatto per la macchina di marcatura CMC

Lunghezza: 145 mm

diametro 25 mm

---



## Filtro a colori ad alta pressione 30 mesh

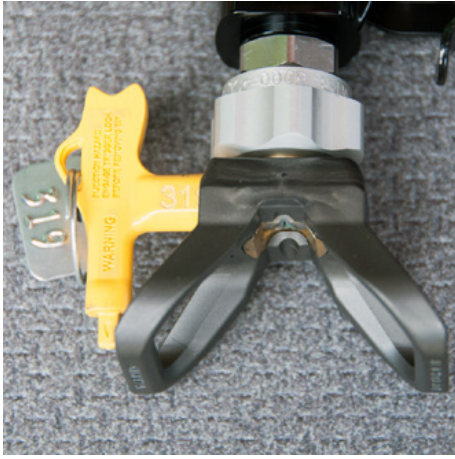
Numero articolo: CMC-VE00110

adatto per la macchina di marcatura CMC

Lunghezza: 145 mm

Diametro: 25 mm

---



## Portaugello per ugello airless

Numero articolo: CMC-200-998

Portaugelli per ugelli airless per la segnaletica stradale.  
Adatto per ugelli GRACO, Trittech, TITAN

Kein Bild verfügbar!

Bitte beachten Sie die  
Dokumente unter  
Downloads / Pdf Docs

No picture available!

Please have a look for the  
documents you will find under  
Downloads / Pdf Docs

## Seconda pistola per perline di vetro con supporto ad aria compressa e controllo del ritardo

Numero articolo: CMC-2PP



## Ugello airless per la marcatura delle superfici 219

Numero articolo: CMC-662-219

Ugello airless TITAN per la marcatura di superfici, simboli, ecc.  
Angolo di spruzzo: 20 gradi  
Foro: 0,019 pollici



## Ugello airless per la marcatura delle superfici 421

Numero articolo: CMC-662-421

Ugello airless TITAN per la marcatura di superfici, simboli, ecc.  
Angolo di spruzzo: 40 gradi  
Foro: 0,021 pollici



### Ugello airless per la marcatura delle superfici 423

Numero articolo: CMC-662-423

Ugello airless TITAN per la marcatura di superfici, simboli, ecc.

Angolo di spruzzo: 40 gradi

Foro: 0,023 pollici



### Ugello airless per la marcatura delle superfici 519

Numero articolo: CMC-662-519

Ugello airless TITAN per la marcatura di superfici, simboli, ecc.

Angolo di spruzzo: 50 gradi

Foro: 0,019 pollici



### Ugello airless per la marcatura di superfici 521

Numero articolo: CMC-662-521

Ugello airless TITAN per la marcatura di superfici, simboli, ecc.

Angolo di spruzzo: 50 gradi

Foro: 0,021 pollici



### Ugello airless per marcature di linea 215

Numero articolo: CMC-697-215

Ugello airless TITAN per la marcatura di linee nette.

Angolo di spruzzo: 20 gradi

Foro: 0,015 pollici



### Ugello airless per la marcatura delle linee 217

Numero articolo: CMC-697-217

Ugello airless TITAN per la marcatura di linee nette.

Angolo di spruzzo: 20 gradi

Foro: 0,017 pollici



### Ugello airless per marcature di linea 419

Numero articolo: CMC-697-419

Ugello airless TITAN per la marcatura di linee nette.

Angolo di spruzzo: 40 gradi

Foro: 0,019 pollici



### Ugello airless per marcature di linea 421

Numero articolo: CMC-697-421

Ugello airless in titanio per marcare linee nette.

Angolo di spruzzo: 40 gradi

Foro: 0,021 pollici



### Ugello airless per marcature di linea 423

Numero articolo: CMC-697-423

Ugello airless TITAN per la marcatura di linee nette.

Angolo di spruzzo: 40 gradi

Foro: 0,023 pollici



### Ugello airless per marcature di linee 621

Numero articolo: CMC-697-621

Ugello airless TITAN per la marcatura di linee nette.

Angolo di spruzzo: 60 gradi

Foro: 0,021 pollici



### Ugello airless per marcature di linee 627

Numero articolo: CMC-697-627

Ugello airless TITAN per la marcatura di linee nette.

Angolo di spruzzo: 60 gradi

Foro: 0,027 pollici



### Ugello airless per marcatura di linee 631

Numero articolo: CMC-697-631

Ugello airless TITAN per la marcatura di linee nette.

Angolo di spruzzo: 60 gradi

Foro: 0,031 pollici



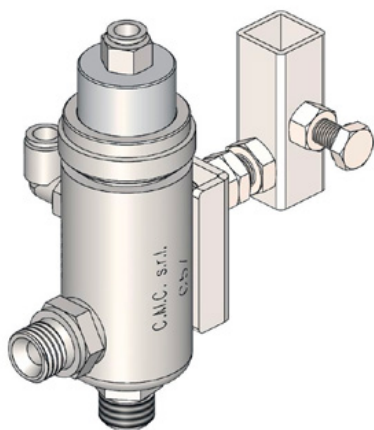
### bottiglia con 250 ml di olio per pompe

Numero articolo: CMC-BIO46

Fluido Bio 46

Adatto alle pompe a pistoncini CMC.

L'olio speciale previene l'usura prematura della pompa.



## Pistola airless automatica - Modello C57

Numero articolo: CMC-C57

Pistola airless automatica C57

La pistola si apre e si chiude mediante un comando pneumatico.



## Pistola manuale C94 con tubo flessibile da 10 metri

Numero articolo: CMC-C94+10H

Per poter effettuare la marcatura delle aree anche su distanze maggiori.



## Pistola manuale C94 con prolunga ugello e tubo flessibile da 10 metri

Numero articolo: CMC-C94+P+10H

Per poter eseguire la marcatura di aree su distanze maggiori. Inclusa estensione dell'ugello da 45 cm

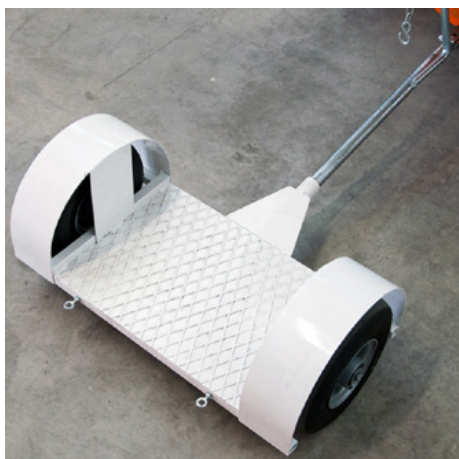


## estensione ugello 45 cm

Numero articolo: CMC-C94-017

Estensione dell'ugello lunga 45 cm per una facile applicazione di superfici o anche di simboli.





## Rimorchio per conducente in piedi

Numero articolo: CMC-CRPROP

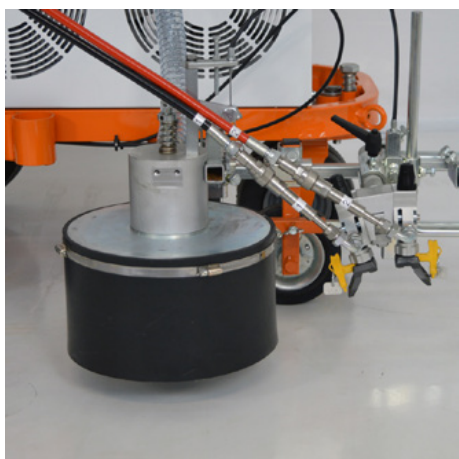
Rimorchio per conducente in piedi - può essere accoppiato alle macchine CMC con trasmissione idraulica.  
Può essere ripiegato con un sistema a catena.



## Scuotitore di perle di vetro con serbatoio a pressione da 15,5 litri e pistola per le perle

Numero articolo: CMC-DISPERL254050

Sistema per perle di vetro composto da:  
Serbatoio a pressione per perle di vetro con capacità di 15,5 litri.  
Pistola per perle di vetro per l'inserimento facile e sicuro delle perle di vetro nel colore di marcatura.



## Sistema di perline di vetro con scuotitore di perline di vetro conico

Numero articolo: CMC-DISPERLAR30-CON

Sistema di spargimento di perle di vetro a gravità con speciale sistema di uscita.

Questo sistema evita che le perle di vetro reflex soffino via attraverso il grembiule, riducendo così la quantità di materiale utilizzato.



## Line Gap Automat C8000

Numero articolo: CMC-EL00032

Macchina per il salto di linea C8000:

Macchina per l'interlinea CMC per le macchine di marcatura CMC.  
Da notare anche i prodotti di RMCD - Road Marking Control Device.



### Macchina automatica con misurazione della corsa della pompa C9000

Numero articolo: CMC-EL00039

#### C9000 - Macchina automatica line-gap

Macchina automatica line-gap CMC con misurazione della corsa della pompa per le macchine di marcatura CMC.

Si prega di notare anche i prodotti RMCD - Dispositivo di controllo della marcatura stradale.



### Faro / luce di lavoro

Numero articolo: CMC-FRDIPR

Adatto per l'HMC e per un'ampia gamma di dispositivi di marcatura.



### Faro rotante giallo

Numero articolo: CMC-FRRTG

Luce gialla rotante / spia per la vostra macchina di marcatura.



### Kit per il sistema online

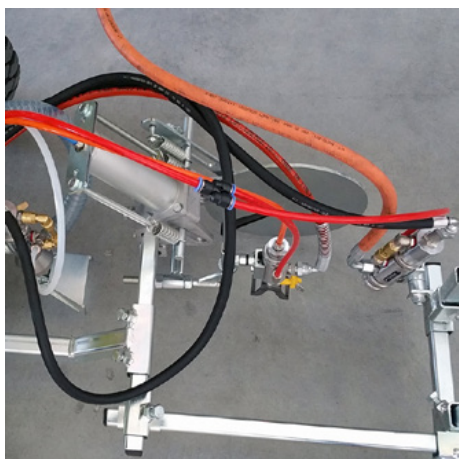
Numero articolo: CMC-KITONLINE



## Serbatoio di plastica da 50 litri

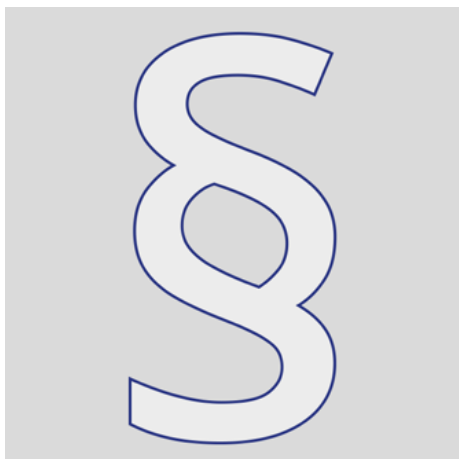
Numero articolo: CMC-PL00199

Per un kit di prestazioni estese dei vostri lavori di marcatura.  
Serbatoio da 50 litri per la vostra marcatrice CMC.  
In plastica con coperchio.



## Sospensione per pistole pneumatiche (un disco)

Numero articolo: CMC-SPSK84CN



## Informazioni aggiuntive

Numero articolo: STR\_zz\_§

I prezzi indicati sono validi per 2 mesi dalla data di emissione.  
I prezzi si intendono netti. Consegna franco fabbrica (Incoterm - EXW)

Non ci assumiamo alcuna responsabilità per l'attualità, la correttezza e la completezza delle informazioni.

Si applicano le nostre condizioni generali di vendita!

[https://shop.stramat.com/data/dokumente/AGB\\_de.pdf](https://shop.stramat.com/data/dokumente/AGB_de.pdf)