

CMC AR30ITPP - Bezvzduchový stroj na značení silnic s hydraulickým pohonem a pístovým čerpadlem

RMCD

Číslo položky:

CMC-MTLAR30ITPP

Délka:

165 cm

Wide:

60 cm

Výška:

105 cm

Hmotnost:

265 kg

tvořeno 01.01.2025



Popis

Samohybný bezvzduchový stroj na značení silnic s hydraulickým pohonem. Ideální pro značení obcí a měst nebo i větších parkovišť. Stroj může být vybaven také systémem pro stříkání plastů.

Benzínový motor:

- Výkon 7 k
- Ruční startér
- Odstředivý kotouč

Hydraulický pohon s:

- 2 motory přímo na zadních kolech
- Ovládání rukojetí: řízení vpřed, vzad a neutrál
- ČERPADLO S PROMĚNNÝM PRŮTOKEM: zaručuje větší bezpečnost pro řidiče a lepší výkon. Umožňuje značení i na strmých cestách

Parkování

- Brzda na zadním kole

C 8000

Popis

Automatické značení čar / mezer nebo

RMCD - zařízení pro kontrolu dopravního značení

Pravděpodobně nejjednodušejí ovladatelný systém pro dopravní značení!

S barevným displejem s vysokým rozlišením a jedinečným systémem RMCD-Drive!

Podívejte se na naše videa na YouTube a odkaz na webové stránky RMCD.

Přední kolo se stabilizačními pružinami - pro značení velmi úzkých poloměrů. Během práce jej lze zablokovat nebo odblokovat pomocí pneumatického ovládání na přístrojové desce. Pružiny je také možné zcela odstranit a pomocí správného ovladače nastavit tvrdost řízení

Teleskopické stínítko

pro snadné počáteční značení nebo přesné přeznačení stávajících linií.

Zařízení pro vypnutí motoru

když řidič pustí řídítka.

Plastová nádoba na barvu

Objem 30 litrů. Nádoba je zaměnitelná s kbelíkem na barvu (maximální průměr 32 cm).

Bezvzduchové pístové čerpadlo:

- max. objemový průtok 6,17 l/min.

Jednostupňový jednoválcový kompresor:

- Průtok 215 l / min

- s přetlakovým ventilem

Automatická pistole

Standardní tryska pro vedení 10-20 cm. (Šířku čáry lze upravit od 5 cm do 30 cm výměnou trysky a/ nebo nastavením výšky pistole).

Podpěra pistole se značkovačem:

Ruční značkovač lze nahradit pneumatickým značkovačem (viz příslušenství).

Vysokotlaký barevný filtr

MAX. ŠÍŘKA ČÁRY: 50 cm

(možné pouze s odpovídajícím příslušenstvím)



Vložkový filtr do pistole na barvu se 100 oky (žlutý)

Číslo položky: BER-2004

Zásuvný filtr pro stříkací pistoli na barvy se 100 oky (žlutý).
Pro filtrování značkovací barvy ve stříkací pistoli.
Ideální pro polyuretanové barvy.



Sací filtr 28 x 1,5 IG 60 ok

Číslo položky: BER-22906

Sací filtr 28 x 1,5 IG 60 ok
Sací filtr krátký. Zesílené provedení.



Vložkový filtr do pistole na barvu s 50 oky (bílý)

Číslo položky: BER-FM2002

Vložený filtr do stříkací pistole na barvy s 50 oky (bílý)
Pro filtrování značkovací barvy ve stříkací pistoli.



Bezvzduchová tryska pro povrchové značení 219

Číslo položky: CMC-662-219

Bezvzduchová tryska TITAN pro značení povrchů, symbolů atd.
Úhel stříkání: 20 stupňů
Otvor: 0,019 palce



Bezvzduchová tryska pro povrchové značení 421

Číslo položky: CMC-662-421

Bezvzduchová tryska TITAN pro značení povrchů, symbolů atd.

Úhel stříkání: 40 stupňů

Otvor: 0,021 palce



Bezvzduchová tryska pro povrchové značení 423

Číslo položky: CMC-662-423

Bezvzduchová tryska TITAN pro značení povrchů, symbolů atd.

Úhel stříkání: 40 stupňů

Otvor: 0,023 palce



Bezvzduchová tryska pro povrchové značení 519

Číslo položky: CMC-662-519

Bezvzduchová tryska TITAN pro značení povrchů, symbolů atd.

Úhel stříkání: 50 stupňů

Otvor: 0,019 palce



Bezvzduchová tryska pro povrchové značení 521

Číslo položky: CMC-662-521

Bezvzduchová tryska TITAN pro značení povrchů, symbolů atd.

Úhel stříkání: 50 stupňů

Otvor: 0,021 palce



Bezvzduchová tryska pro značení čar 215

Číslo položky: CMC-697-215

Bezvzduchová tryska TITAN pro značení ostrých čar.

Úhel stříkání: 20 stupňů

Otvor: 0,015 palce



Bezvzduchová tryska pro značení čar 217

Číslo položky: CMC-697-217

Bezvzduchová tryska TITAN pro značení ostrých čar.

Úhel stříkání: 20 stupňů

Otvor: 0,017 palce



Bezvzduchová tryska pro značení čar 419

Číslo položky: CMC-697-419

Bezvzduchová tryska TITAN pro značení ostrých čar.

Úhel stříkání: 40 stupňů

Otvor: 0,019 palce



Bezvzduchová tryska pro značení čar 421

Číslo položky: CMC-697-421

Titanové bezvzduchové trysky pro značení ostrých čar.

Úhel stříkání: 40 stupňů

Otvor: 0,021 palce



Bezvzduchová tryska pro značení čar 423

Číslo položky: CMC-697-423

Bezvzduchová tryska TITAN pro značení ostrých čar.

Úhel stříkání: 40 stupňů

Otvor: 0,023 palce



Bezvzduchová tryska pro značení čar 621

Číslo položky: CMC-697-621

Bezvzduchová tryska TITAN pro značení ostrých čar.

Úhel stříkání: 60 stupňů

Otvor: 0,021 palce



Bezvzduchová tryska pro značení čar 627

Číslo položky: CMC-697-627

Bezvzduchová tryska TITAN pro značení ostrých čar.

Úhel stříkání: 60 stupňů

Otvor: 0,027 palce



Bezvzduchová tryska pro značení čar 631

Číslo položky: CMC-697-631

Bezvzduchová tryska TITAN pro značení ostrých čar.

Úhel stříkání: 60 stupňů

Otvor: 0,031 palce

Náhradní



Láhev s 250 ml oleje s pumpičkou

Číslo položky: CMC-BIO46

Fluido Bio 46

Vhodné pro pístová čerpadla CMC.

Speciální olej zabraňuje předčasnému opotřebení čerpadla.



Prodloužení trysky 45 cm

Číslo položky: CMC-C94-017

Prodloužení trysky o 45 cm pro snadné nanášení na plochy nebo rovnoměrné symboly.



Žlutý otočný maják

Číslo položky: CMC-FRRTG

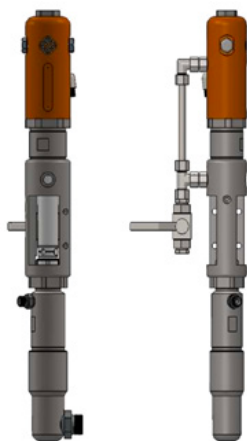
Žluté rotující světlo / výstražné světlo pro váš značkový stroj.



Pneumatický válec pro označovací jednotku

Číslo položky: CMC-GD05

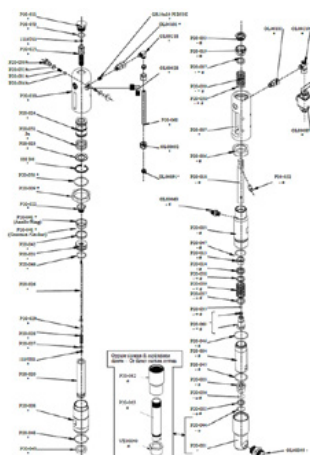
vhodné pro značkový stroj CMC



Bezvzduchové čerpadlo CMC P20

Číslo položky: CMC-P20

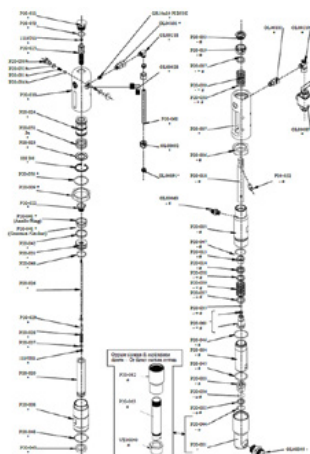
Vhodné pro bezvzduchové čerpadlo CMC P20.



Kulové sedlo ø 25 pro P20

Číslo položky: CMC-P20-002

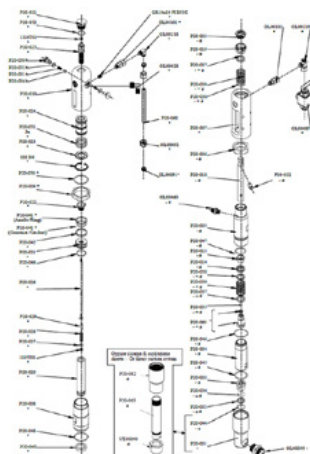
Vhodné pro bezvzduchové čerpadlo CMC P20.



Klec na kuličky ø 25

Číslo položky: CMC-P20-003

Vhodné pro bezvzduchové čerpadlo CMC P20.

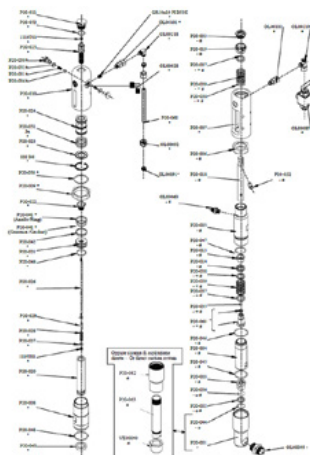


Pouzdro vřetena

Číslo položky: CMC-P20-033

Vhodné pro bezvzduchové čerpadlo CMC P20.

Náhradní



Míč

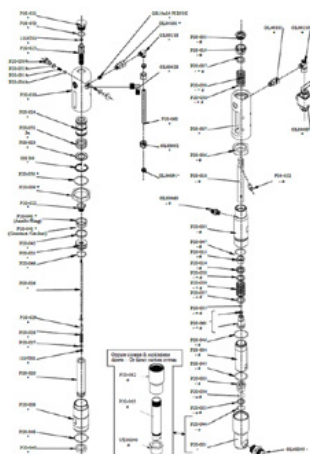
Číslo položky: CMC-P20-034

Vhodné pro bezvzduchové čerpadlo CMC P20.



Obal pro bezvzduchové čerpadlo P20

Číslo položky: CMC-P20-039



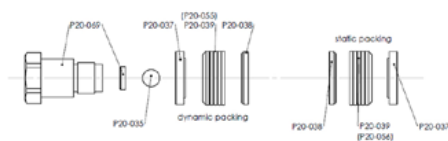
O-kroužek 2112 z PTFE

Číslo položky: CMC-P20-044

Vhodné pro bezvzduchové čerpadlo CMC P20.

Sada barevných těsnění

Číslo položky: CMC-P20-092





Odlučovač vody

Číslo položky: CMC-PN00008



Pneumatický spínač pro přední kolo

Číslo položky: CMC-PN00039

vhodné pro značkovací stroj CMC



Regulátor tlaku 1/4 palce pro barevný nebo tlakový systém

Číslo položky: CMC-PN00064

Pro přepnutí z funkce zpětného praní na funkci značení.



Sběrací kolečko pro snímač

Číslo položky: CMC-SU00031

Pro přepnutí z funkce zpětného praní na funkci značení.



Vysokotlaká hadice na barvu 1/4" 10 metrů

Číslo položky: CMC-TVAPR1/410MT

Vysokotlaká hadice na barvu

Délka: 10 metrů

Přípojka: 1,5 mm, 2,5 mm, 3,5 mm: 1/4 palce



Vysokotlaká hadice na barvu 1/4" dlouhá 15 metrů

Číslo položky: CMC-TVAPR1/415MT

Vysokotlaká hadice na barvu

Délka: 15 metrů

Přípojka: 1,5 mm, 2,5 mm, 3,5 mm: 1/4 palce



Vysokotlaký barevný filtr 60 ok

Číslo položky: CMC-VE00062

vhodné pro značkovací stroj CMC

Délka: délka: 145 mm
průměr 25 mm



Vysokotlaký barevný filtr 30 ok

Číslo položky: CMC-VE00110

vhodné pro značkovací stroj CMC

Délka: délka: 145 mm
Průměr: 25 mm



Držák trysky pro bezvzduchovou trysku

Číslo položky: CMC-200-998

Držák trysek pro bezvzduchové trysky na značení silnic.
Vhodný pro trysky GRACO, Tritech, TITAN.

Kein Bild verfügbar!

Bitte beachten Sie die Dokumente unter Downloads / Pdf Docs

No picture available!

Please have a look for the documents you will find under Downloads / Pdf Docs

Druhá pistole na skleněné perle s podporou vzduchu a regulací zpoždění

Číslo položky: CMC-2PP



Bezvzduchová tryska pro povrchové značení 219

Číslo položky: CMC-662-219

Bezvzduchová tryska TITAN pro značení povrchů, symbolů atd.
Úhel stříkání: 20 stupňů
Otvor: 0,019 palce



Bezvzduchová tryska pro povrchové značení 421

Číslo položky: CMC-662-421

Bezvzduchová tryska TITAN pro značení povrchů, symbolů atd.
Úhel stříkání: 40 stupňů
Otvor: 0,021 palce



Bezvzduchová tryska pro povrchové značení 423

Číslo položky: CMC-662-423

Bezvzduchová tryska TITAN pro značení povrchů, symbolů atd.

Úhel stříkání: 40 stupňů

Otvor: 0,023 palce



Bezvzduchová tryska pro povrchové značení 519

Číslo položky: CMC-662-519

Bezvzduchová tryska TITAN pro značení povrchů, symbolů atd.

Úhel stříkání: 50 stupňů

Otvor: 0,019 palce



Bezvzduchová tryska pro povrchové značení 521

Číslo položky: CMC-662-521

Bezvzduchová tryska TITAN pro značení povrchů, symbolů atd.

Úhel stříkání: 50 stupňů

Otvor: 0,021 palce



Bezvzduchová tryska pro značení čar 215

Číslo položky: CMC-697-215

Bezvzduchová tryska TITAN pro značení ostrých čar.

Úhel stříkání: 20 stupňů

Otvor: 0,015 palce



Bezvzduchová tryska pro značení čar 217

Číslo položky: CMC-697-217

Bezvzduchová tryska TITAN pro značení ostrých čar.

Úhel stříkání: 20 stupňů

Otvor: 0,017 palce



Bezvzduchová tryska pro značení čar 419

Číslo položky: CMC-697-419

Bezvzduchová tryska TITAN pro značení ostrých čar.

Úhel stříkání: 40 stupňů

Otvor: 0,019 palce



Bezvzduchová tryska pro značení čar 421

Číslo položky: CMC-697-421

Titanové bezvzduchové trysky pro značení ostrých čar.

Úhel stříkání: 40 stupňů

Otvor: 0,021 palce



Bezvzduchová tryska pro značení čar 423

Číslo položky: CMC-697-423

Bezvzduchová tryska TITAN pro značení ostrých čar.

Úhel stříkání: 40 stupňů

Otvor: 0,023 palce



Bezvzduchová tryska pro značení čar 621

Číslo položky: CMC-697-621

Bezvzduchová tryska TITAN pro značení ostrých čar.

Úhel stříkání: 60 stupňů

Otvor: 0,021 palce



Bezvzduchová tryska pro značení čar 627

Číslo položky: CMC-697-627

Bezvzduchová tryska TITAN pro značení ostrých čar.

Úhel stříkání: 60 stupňů

Otvor: 0,027 palce



Bezvzduchová tryska pro značení čar 631

Číslo položky: CMC-697-631

Bezvzduchová tryska TITAN pro značení ostrých čar.

Úhel stříkání: 60 stupňů

Otvor: 0,031 palce



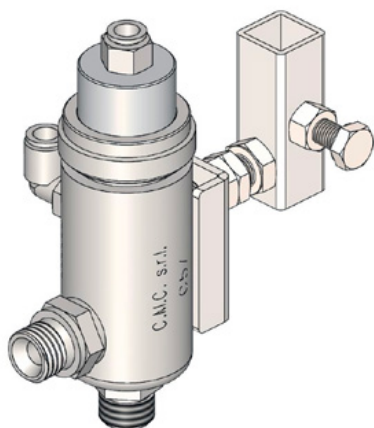
Láhev s 250 ml oleje s pumpičkou

Číslo položky: CMC-BIO46

Fluido Bio 46

Vhodné pro pístová čerpadla CMC.

Speciální olej zabraňuje předčasnému opotřebení čerpadla.



Automatická bezvzduchová pistole - model C57

Číslo položky: CMC-C57

Automatická bezvzduchová pistole C57

Pistole se otevírá a zavírá pomocí pneumatického ovládání.



Ruční pistole C94 s 10metrovou hadicí

Číslo položky: CMC-C94+10H

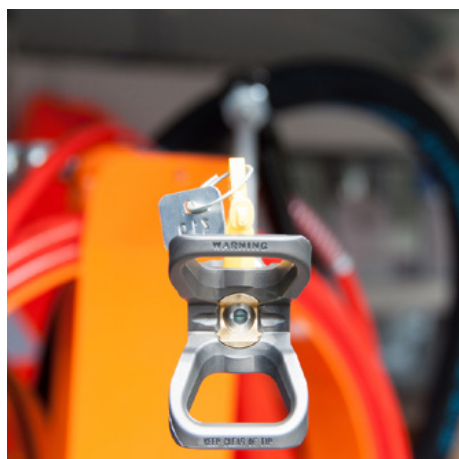
Aby bylo možné provádět značení ploch i na delší vzdálenosti.



Ruční pistole C94 s prodlouženou tryskou a 10metrovou hadicí

Číslo položky: CMC-C94+P+10H

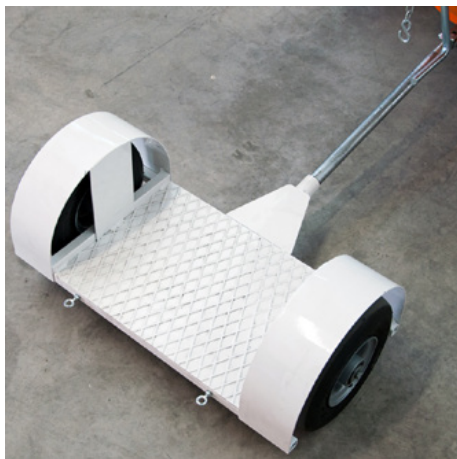
Možnost provádět značení ploch na delší vzdálenosti. Včetně prodloužení trysky o 45 cm



Prodloužení trysky 45 cm

Číslo položky: CMC-C94-017

Prodloužení trysky o 45 cm pro snadné nanášení na plochy nebo rovnoměrné symboly.



Přívěs pro stojícího řidiče

Číslo položky: CMC-CRPROP

Přívěs pro stojícího řidiče - lze připojit ke strojům CMC s hydraulickým pohonem.

Lze složit pomocí řetězového systému.



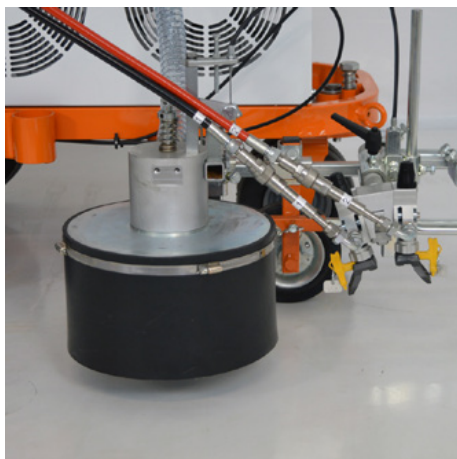
Skleněná třepačka na korálky s tlakovou nádrží 15,5 litru a pistolí na korálky

Číslo položky: CMC-DISPERL254050

Systém skleněných kuliček se skládá z:

Tlaková nádrž na skleněné perle o objemu 15,5 litru.

pistole na skleněné perly pro bezpečné a snadné vkládání skleněných perel do značkovací barvy.



Systém skleněných kuliček s kuželovou skleněnou šejkrou na kuličky

Číslo položky: CMC-DISPERLAR30-CON

Gravitační systém rozptylu skleněných kuliček se speciálním výstupním systémem.

Ten zabraňuje vyfukování reflexních skleněných kuliček skrz zástěru a snižuje tak množství použitého materiálu.



Line-Gap-Automat C8000

Číslo položky: CMC-EL00032

C8000 Line Gap Machine:

CMC Line Gap Machine pro značkovací stroje CMC.

Všimněte si také výrobků od společnosti RMCD - Road Marking Control Device.



Automatické měření mezery v potrubí s měřením zdvihu čerpadla C9000

Číslo položky: CMC-EL00039

C9000 - Automatický stroj s mezerou mezi řádky

CMC line-gap automat s měřením zdvihu čerpadla pro značkovací stroje CMC.

Všimněte si také produktů RMCD - zařízení pro kontrolu dopravního značení.



Světlomety / pracovní světlo

Číslo položky: CMC-FRDIPR

Vhodné pro HMC a širokou škálu značkovacích zařízení.



Žlutý otočný maják

Číslo položky: CMC-FRRTG

Žluté rotující světlo / výstražné světlo pro váš značkovací stroj.



Sada pro online systém

Číslo položky: CMC-KITONLINE



50litrová plastová nádrž na barvu

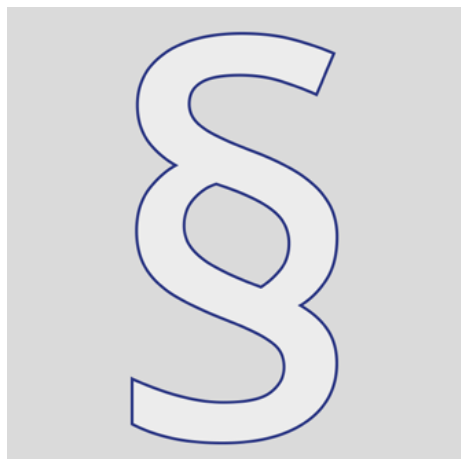
Číslo položky: CMC-PL00199

Pro rozšířenou výkonnostní sadu vaší značkovací práce.
Nádrž na barvu o objemu 50 litrů pro váš značkovací stroj CMC.
Vyrobeno z plastu s víkem.



Závěs pro pneumatické zbraně (jeden terč)

Číslo položky: CMC-SPSK84CN



Další informace

Číslo položky: STR_zz_§

Všechny uvedené ceny jsou platné 2 měsíce od data vystavení.
Ceny jsou netto. Dodání ze závodu (Incoterm - EXW)
Nepřebíráme žádnou odpovědnost za aktuálnost, správnost a úplnost informací.

Platí naše všeobecné obchodní podmínky!

https://shop.stramat.com/data/dokumente/AGB_de.pdf