

CMC AR30ITPP - beorė kelių ženklinimo mašina su hidrauline pavara ir stūmokliniu siurbliu

RMCD

Prekės numeris:
CMC-MTLAR30ITPP

Ilgis:
165 cm

Plotis:
60 cm

Aukštis:
105 cm

Svoris:
265 kg

Sukurta 01.01.2025



Aprašymas

Savaeigė beorė kelių ženklinimo mašina su hidrauline pavara. Idealiai tinka savivaldybėms ir miestams ar net didesnėms automobilių stovėjimo aikštelėms ženklinti. Mašinoje taip pat galima įrengti purškiamo plastiko sistemas.

Benzininis variklis:

- Galingumas 7 AG
- Rankinis starteris
- Išcentrinis diskas

Hidraulinė pavara su:

- 2 varikliai tiesiogiai ant galinių ratų
- Valdymas rankena: vairuojama pirmyn, atgal ir į neutralią padėtį
- VARIABILINIO PAGRINDINIO SRAUTO PUMPA: garantuoja didesnę vairuotojo saugumą ir geresnes eksploatacines savybes. Leidžia ženklinti net stačiuose keliuose

Stovėjimo aikštelė

- Galinio rato stabdys

Aprašymas

C 8000

Automatinis linijos / tarpo žymėjimas arba

RMCD - kelio ženklavimo kontrolės įtaisas

Bene lengviausiai valdoma kelių ženklavimo sistema!

Su didelės skiriamosios gebos spalvotu ekranu ir unikaliu RMCD-Drive!

Žiūrėkite mūsų YouTube vaizdo įrašus ir nuorodą į RMCD svetainę.

Priekinis ratas su stabilizavimo spyruoklėmis - labai siauram spinduliui ženklinti. Darbo metu jį galima užfiksuoti arba atrakinti pneumatiniu valdikliu prietaisų skydelyje. Taip pat galima visiškai nuimti spyruokles ir tinkamu valdikliu reguliuoti vairo kietumą

Teleskopinis skydelis

kad būtų lengva atlikti pradinį ženklimą arba tiksliai perženklinti esamas linijas.

Variklio išjungimo įtaisas

kai vairuotojas paleidžia vairą.

Plastikinė dažų talpykla

30 litrų talpos. Talpyklą galima keisti dažų kibiru (didžiausias skersmuo 32 cm)

Stūmoklinis siurblys be oro:

- Didžiausias tūrio srautas 6,17 l/min.

Vienpakopis vieno cilindro kompresorius:

- Srauto greitis 215 l/min.

- su apsauginiu vožtuvu

Automatinis pistoletas

Standartinis antgalis 10-20 cm ilgio linijai. (linijos plotį galima reguliuoti nuo 5 cm iki 30 cm keičiant antgalį ir (arba) reguliuojant pistoleto aukštį)

Pistoletu atrama su žymekliu:

Rankinį žymeklį galima pakeisti pneumatiniu žymekliu (žr. priedus).

Aukšto slėgio spalvotas filtras

MAX. LINIJOS PLOTIS: 50 cm

(galima tik su atitinkamais priedais)



Dažymo pistoleto įdėklo filtras 100 akučių (geltonas)

Prekės numeris: BER-2004

Dažų purškimo pistoleto kištukinis 100 akučių filtras (geltonas). Skirtas žymėjimo dažų filtravimui dažų purkštuve. Idealiai tinka poliuretaniniams dažams.



Įsiurbimo filtras 28 x 1,5 IG 60 akučių

Prekės numeris: BER-22906

Įsiurbimo filtras 28 x 1,5 IG 60 akučių
Įsiurbimo filtras trumpas. Sustiprinta versija.



Dažymo pistoleto įdėklo filtras 50 akučių (baltas)

Prekės numeris: BER-FM2002

Dažų purškimo pistoleto filtras 50 akučių (baltas)
Skirtas žymėjimo dažams purškimo pistolete filtruoti.



Beoris antgalis paviršiaus žymėjimui 219

Prekės numeris: CMC-662-219

TITAN beoris antgalis paviršiams, simboliams ir kt. žymėti.
Purškimo kampas: 20 laipsnių kampas
Skylė: 0,019 col.



Paviršiaus ženklavimo antgalis be oro 421

Prekės numeris: CMC-662-421

TITAN beoris antgalis paviršiams, simboliams ir kt. žymėti.

Purškimo kampas: 40 laipsnių kampas

Skylė: 0,021 col.



Paviršiaus ženklavimo antgalis be oro 423

Prekės numeris: CMC-662-423

TITAN beoris antgalis paviršiams, simboliams ir kt. žymėti.

Purškimo kampas: 40 laipsnių kampas

Skylė: 0,023 col.



Paviršiaus ženklavimo antgalis be oro 519

Prekės numeris: CMC-662-519

TITAN beoris antgalis paviršiams, simboliams ir kt. žymėti.

Purškimo kampas: 50 laipsnių kampas

Skylė: 0,019 col.



Paviršiaus ženklavimo antgalis be oro 521

Prekės numeris: CMC-662-521

TITAN beoris antgalis paviršiams, simboliams ir kt. žymėti.

Purškimo kampas: 50 laipsnių kampas

Skylė: 0,021 col.



Beoris antgalis linijų žymėjimui 215

Prekės numeris: CMC-697-215

TITAN beoris antgalis aštrioms linijoms žymėti.

Purškimo kampas: 20 laipsnių kampas

Skylė: 0,015 col.



Beoris antgalis linijoms žymėti 217

Prekės numeris: CMC-697-217

TITAN beoris antgalis aštrioms linijoms žymėti.

Purškimo kampas: 20 laipsnių kampas

Skylė: 0,017 col.



Beoris antgalis linijų žymėjimui 419

Prekės numeris: CMC-697-419

TITAN beoris antgalis aštrioms linijoms žymėti.

Purškimo kampas: 40 laipsnių kampas

Skylė: 0,019 col.



Beoris antgalis linijų žymėjimui 421

Prekės numeris: CMC-697-421

Titano beoris antgalis aštrioms linijoms žymėti.

Purškimo kampas: 40 laipsnių kampas

Skylė: 0,021 col.



Beoris antgalis linijų žymėjimui 423

Prekės numeris: CMC-697-423

TITAN beoris antgalis aštrioms linijoms žymėti.

Purškimo kampas: 40 laipsnių kampas

Skylė: 0,023 col.



Beoris antgalis linijų žymėjimui 621

Prekės numeris: CMC-697-621

TITAN beoris antgalis aštrioms linijoms žymėti.

Purškimo kampas: 60 laipsnių kampas

Skylė: 0,021 col.



Beoris antgalis linijų žymėjimui 423

Prekės numeris: CMC-697-627

TITAN beoris antgalis aštrioms linijoms žymėti.

Purškimo kampas: 60 laipsnių kampas

Skylė: 0,027 col.



Beoris antgalis linijų žymėjimui 631

Prekės numeris: CMC-697-631

TITAN beoris antgalis aštrioms linijoms žymėti.

Purškimo kampas: 60 laipsnių kampas

Skylė: 0,031 col.

Atsarginės dalys



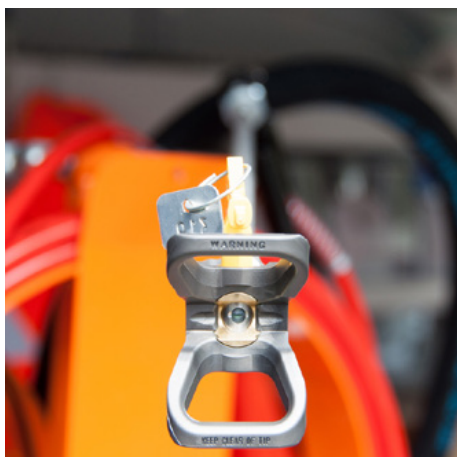
Buteliukas su 250 ml siurblio alyvos

Prekės numeris: CMC-BIO46

Fluido Bio 46

Tinka CMC stūmokliniams siurbliams.

Speciali alyva apsaugo siurblij nuo ankstyvo susidėvėjimo.



Purkštuko prailginimas 45 cm

Prekės numeris: CMC-C94-017

45 cm ilgio antgalio ilgintuvas, kad būtų lengva padengti paviršius ar net simbolius.



Geltonas besisukantis švyturys

Prekės numeris: CMC-FRRTG

Geltonos spalvos besisukanti lemputė / įspėjamoji lemputė jūsup ženklinimo mašinai.

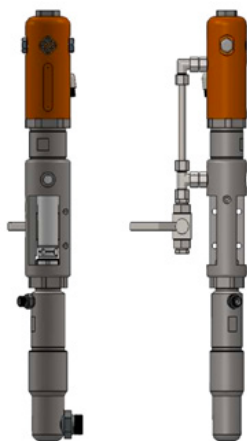


Pneumatinis žymėjimo įrenginio cilindras

Prekės numeris: CMC-GD05

tinka CMC ženklinimo mašinai

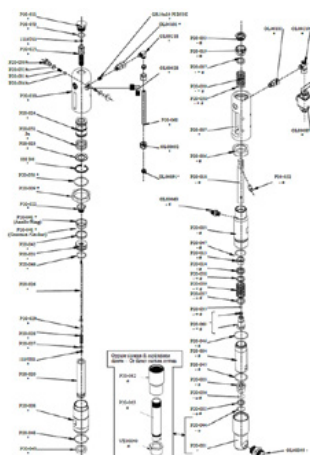
Atsarginės dalys



CMC P20 beoris siurblys

Prekės numeris: CMC-P20

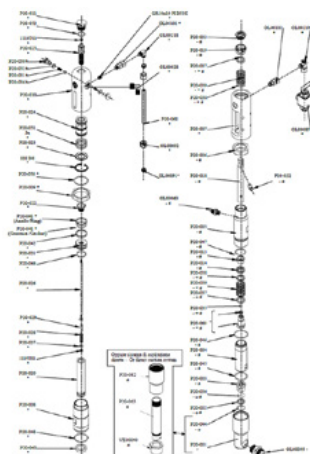
Tinka CMC beoriam siurbliui P20.



Rutulinė sėdynė ø 25, skirta P20

Prekės numeris: CMC-P20-002

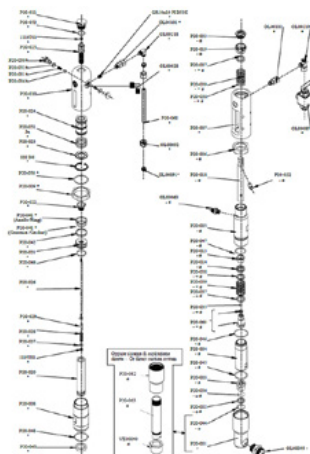
Tinka CMC beoriam siurbliui P20.



ø 25 kamuoliukų narvelis

Prekės numeris: CMC-P20-003

Tinka CMC beoriam siurbliui P20.

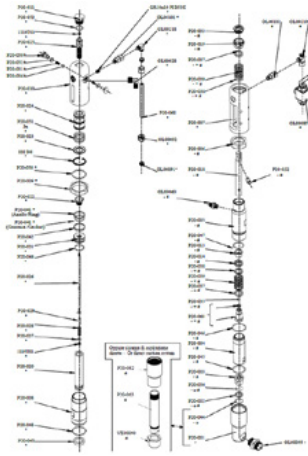


Suklio įvorė

Prekės numeris: CMC-P20-033

Tinka CMC beoriam siurbliui P20.

Atsarginės dalys



Kamuolys

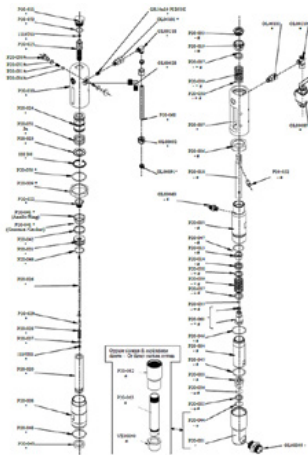
Prekės numeris: CMC-P20-034

Tinka CMC beoriam siurbliui P20.



Beorio siurblio pakuotė P20

Prekės numeris: CMC-P20-039



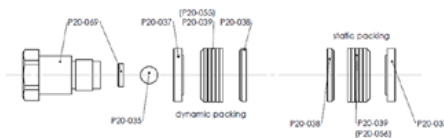
O žiedas 2112 iš PTFE

Prekės numeris: CMC-P20-044

Tinka CMC beoriam siurbliui P20.

Spalvotų tarpiklių rinkinys

Prekės numeris: CMC-P20-092





Vandens separatorius

Prekės numeris: CMC-PN00008



Pneumatinis priekinio rato jungiklis

Prekės numeris: CMC-PN00039

tinka CMC ženklinimo mašinai



Slėgio reguliatorius 1/4 colio spalvotai arba slėginei sistemai

Prekės numeris: CMC-PN00064

Skirtas perjungti atbulinio skalavimo funkciją į žymėjimo funkciją.



Kodavimo ratuko surinkimo ratas

Prekės numeris: CMC-SU00031

Skirtas perjungti atbulinio skalavimo funkciją į žymėjimo funkciją.



Aukšto slėgio dažymo žarna 1/4" 10 metrų

Prekės numeris: CMC-TVAPR1/410MT

Aukšto slėgio dažymo žarna

Ilgis: 10 metrų ilgis

Jungtis: 1/4 col.



Aukšto slėgio dažymo žarna 1/4" 15 metrų ilgio

Prekės numeris: CMC-TVAPR1/415MT

Aukšto slėgio dažymo žarna

Ilgis: 15 metrų ilgis

Jungtis: 1/4 col.



Aukšto slėgio spalvotas filtras 60 akučių

Prekės numeris: CMC-VE00062

tinka CMC ženklinimo mašinai

Ilgis: 145 mm

skersmuo 25 mm



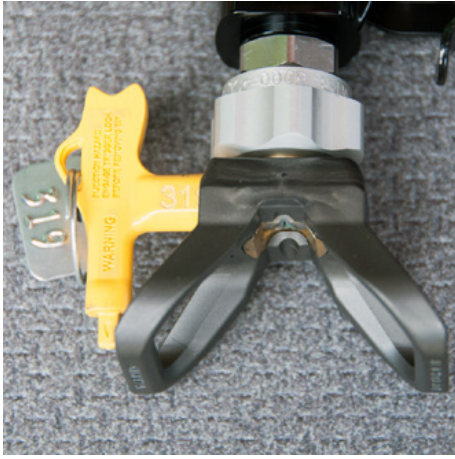
Aukšto slėgio spalvotas filtras 30 akučių

Prekės numeris: CMC-VE00110

tinka CMC ženklinimo mašinai

Ilgis: 145 mm

Skersmuo: Dydis: 25 mm



Purkštuko laikiklis beoriam purkštukui

Prekės numeris: CMC-200-998

Purkštukų laikiklis beoriams kelių ženklinimo purkštukams. Tinka GRACO, Tritech, TITAN purkštukams.

Kein Bild verfügbar!

Bitte beachten Sie die Dokumente unter Downloads / Pdf Docs

No picture available!

Please have a look for the documents you will find under Downloads / Pdf Docs

Antrasis stiklo karoliukų pistoletas su oro palaikymu ir uždelsimo reguliavimu

Prekės numeris: CMC-2PP



Beoris antgalis paviršiaus žymėjimui 219

Prekės numeris: CMC-662-219

TITAN beoris antgalis paviršiams, simboliams ir kt. žymėti.
Purškimo kampas: 20 laipsnių kampas
Skylė: 0,019 col.



Paviršiaus ženklinimo antgalis be oro 421

Prekės numeris: CMC-662-421

TITAN beoris antgalis paviršiams, simboliams ir kt. žymėti.
Purškimo kampas: 40 laipsnių kampas
Skylė: 0,021 col.



Paviršiaus ženklavimo antgalis be oro 423

Prekės numeris: CMC-662-423

TITAN beoris antgalis paviršiams, simboliams ir kt. žymėti.

Purškimo kampas: 40 laipsnių kampas

Skylė: 0,023 col.



Paviršiaus ženklavimo antgalis be oro 519

Prekės numeris: CMC-662-519

TITAN beoris antgalis paviršiams, simboliams ir kt. žymėti.

Purškimo kampas: 50 laipsnių kampas

Skylė: 0,019 col.



Paviršiaus ženklavimo antgalis be oro 521

Prekės numeris: CMC-662-521

TITAN beoris antgalis paviršiams, simboliams ir kt. žymėti.

Purškimo kampas: 50 laipsnių kampas

Skylė: 0,021 col.



Beoris antgalis linijų žymėjimui 215

Prekės numeris: CMC-697-215

TITAN beoris antgalis aštrioms linijoms žymėti.

Purškimo kampas: 20 laipsnių kampas

Skylė: 0,015 col.



Beoris antgalis linijoms žymėti 217

Prekės numeris: CMC-697-217

TITAN beoris antgalis aštrioms linijoms žymėti.

Purškimo kampas: 20 laipsnių kampas

Skylė: 0,017 col.



Beoris antgalis linijų žymėjimui 419

Prekės numeris: CMC-697-419

TITAN beoris antgalis aštrioms linijoms žymėti.

Purškimo kampas: 40 laipsnių kampas

Skylė: 0,019 col.



Beoris antgalis linijų žymėjimui 421

Prekės numeris: CMC-697-421

Titano beoris antgalis aštrioms linijoms žymėti.

Purškimo kampas: 40 laipsnių kampas

Skylė: 0,021 col.



Beoris antgalis linijų žymėjimui 423

Prekės numeris: CMC-697-423

TITAN beoris antgalis aštrioms linijoms žymėti.

Purškimo kampas: 40 laipsnių kampas

Skylė: 0,023 col.



Beoris antgalis linijų žymėjimui 621

Prekės numeris: CMC-697-621

TITAN beoris antgalis aštrioms linijoms žymėti.

Purškimo kampas: 60 laipsnių kampas

Skylė: 0,021 col.



Beoris antgalis linijų žymėjimui 423

Prekės numeris: CMC-697-627

TITAN beoris antgalis aštrioms linijoms žymėti.

Purškimo kampas: 60 laipsnių kampas

Skylė: 0,027 col.



Beoris antgalis linijų žymėjimui 631

Prekės numeris: CMC-697-631

TITAN beoris antgalis aštrioms linijoms žymėti.

Purškimo kampas: 60 laipsnių kampas

Skylė: 0,031 col.



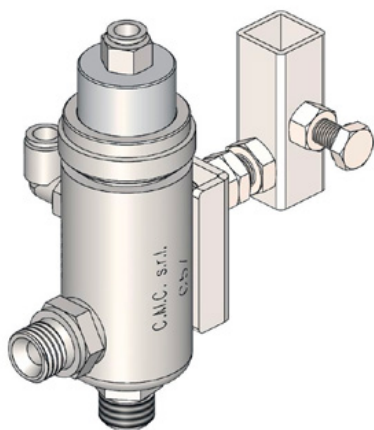
Buteliukas su 250 ml siurblio alyvos

Prekės numeris: CMC-BIO46

Fluido Bio 46

Tinka CMC stūmokliniams siurbliams.

Speciali alyva apsaugo siurblij nuo ankstyvo susidėvėjimo.



Automatinis beoris pistoletas - C57 modelis

Prekės numeris: CMC-C57

C57 automatinis beoris pistoletas

Pistoletas atidaromas ir uždaromas pneumatiniu būdu.



Rankinis pistoletas C94 su 10 metrų ilgio žarna

Prekės numeris: CMC-C94+10H

Kad būtų galima atlikti plotų ženklimą ir didesniais atstumais.



Rankinis pistoletas C94 su antgalio ilgintuvu ir 10 metrų žarna

Prekės numeris: CMC-C94+P+10H

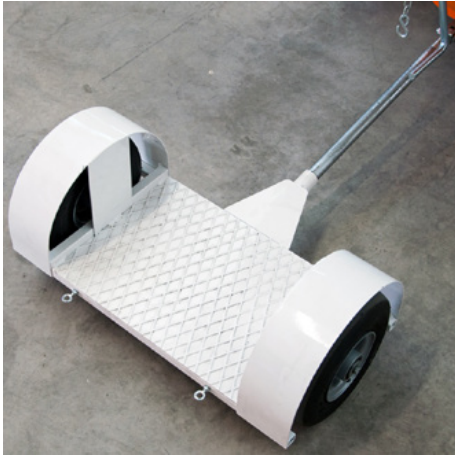
Kad būtų galima atlikti plotų ženklimą didesniais atstumais. Su 45 cm ilgio antgalio prailginimu



Purkštuko prailginimas 45 cm

Prekės numeris: CMC-C94-017

45 cm ilgio antgalio ilgintuvas, kad būtų lengva padengti paviršius ar net simbolius.



Stovinčio vairuotojo priekaba

Prekės numeris: CMC-CRPROP

Stovinčio vairuotojo priekaba - galima prijungti prie CMC mašinų su hidrauline pavara.

Gali būti sulankstoma naudojant grandininę sistemą.



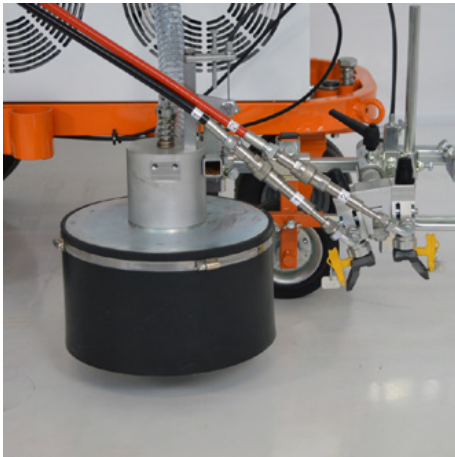
Stiklinis karoliukų kratytuvas su 15,5 l slėginiu rezervuaru ir karoliukų pistoletu

Prekės numeris: CMC-DISPERL254050

Stiklo karoliukų sistema, kurią sudaro:

15,5 litro talpos slėginė talpykla stiklo karoliukams.

Stiklo karoliukų pistoletas, skirtas saugiai ir lengvai įterpti stiklo karoliukus į ženklavimo spalvą.



Stiklo karoliukų sistema su kūgine stiklo karoliukų kratykle

Prekės numeris: CMC-DISPERLAR30-CON

Gravitacinė stiklo rutuliukų sklaidos sistema su specialia išleidimo sistema.

Tai neleidžia refleksiniams stiklo karoliukams išsipūsti per prijuostę ir taip sumažina naudojamos medžiagos kiekį.



Linijos tarpo automatas C8000

Prekės numeris: CMC-EL00032

C8000 linijos tarpo mašina:

CMC linijos tarpo mašina, skirta CMC ženklavimo mašinoms.

Taip pat atkreipkite dėmesį į RMCD - kelių ženklavimo kontrolės įrenginio - gaminius.



Linijos tarpo automatinis su siurblio eigos matavimu C9000

Prekės numeris: CMC-EL00039

C9000 - Automatinė linijos tarpo mašina

CMC linijos tarpo automatas su siurblio eigos matavimu, skirtas CMC ženklinimo mašinoms.

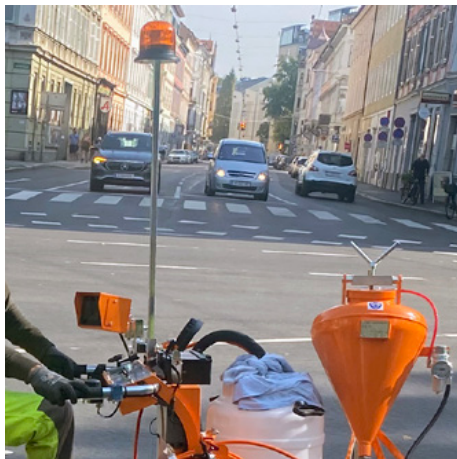
Taip pat atkreipkite dėmesį į RMCD - kelių ženklinimo kontrolės įrenginio - gaminius.



Priekinis žibintas / darbinė šviesa

Prekės numeris: CMC-FRDIPR

Tinka HMC ir įvairiems žymėjimo prietaisams.



Geltonas besisukantis švyturys

Prekės numeris: CMC-FRRTG

Geltonos spalvos besisukanti lemputė / įspėjamoji lemputė jūsų ženklinimo mašinai.



Internetinės sistemos rinkinys

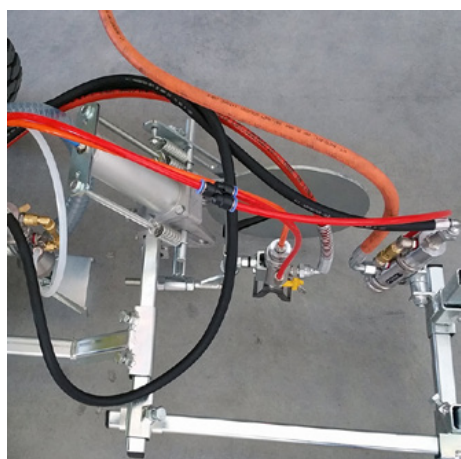
Prekės numeris: CMC-KITONLINE



50 litrų plastikinis dažų bakas

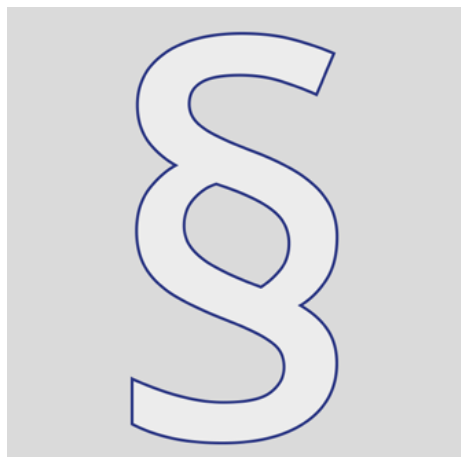
Prekės numeris: CMC-PL00199

Išplėstiniam ženklinimo darbų našumo rinkiniui.
50 litrų talpos dažų bakas jūsų CMC ženklinimo mašinai.
Pagamintas iš plastiko su dangčiu.



Pneumatinių pistoletų pakaba (vienas taikinys)

Prekės numeris: CMC-SPSK84CN



Papildoma informacija

Prekės numeris: STR_zz_§

Visos nurodytos kainos galioja 2 mėnesius nuo išleidimo datos.
Kainos yra grynosios. Pristatymas iš gamyklos (Incoterm - EXW)
Mes neprisiimame jokios atsakomybės už informacijos aktualumą,
teisingumą ir išsamumą.

Taikomos mūsų bendrosios sąlygos!

https://shop.stramat.com/data/dokumente/AGB_de.pdf