

CMC AR30ITPP - Airless vejmarkeringsmaskine med hydraulisk drev og stempelpumpe

RMCD

Varenummer:
CMC-MTLAR30ITPP

Længde:
165 cm

Bredde:
60 cm

Højde:
105 cm

Vægt:
265 kg

Oprettet 01.01.2025



Beskrivelse

Selvkørende airless-vejmarkeringsmaskine med hydraulisk drev. Ideel til afmærkning af kommuner og byer eller endda større parkeringspladser. Maskinen kan også udstyres med sprøjteplastsystemer.

Benzinmotor:

- Effekt 7 hk
- Manuel starter
- Centrifugalskive

Hydraulisk drev med:

- 2 motorer direkte på baghjulene
- Håndtagskontrol: styrer fremad, bagud og neutralt
- VARIABLE-FLOW PUMPE: garanterer større sikkerhed for føreren og bedre ydeevne. Muliggør afmærkning selv på stejle veje

Parkering

- Bremse på baghjulet

C 8000

Beskrivelse

Automatisk linje-/hulmarkering eller

RMCD - kontrolanordning til vejafmærkning

Sandsynligvis det nemmeste at betjene system til vejmarkering!
Med farvedisplay i høj opløsning og det unikke RMCD-Drive!

Se vores YouTube-videoer og linket til RMCD's hjemmeside.

Forhjul med stabiliseringsfjedre - til afmærkning af meget snævre radier. Det kan låses eller låses op under arbejdet ved hjælp af en pneumatisk kontrol på instrumentbrættet. Det er også muligt at fjerne fjedrene helt og justere styrets hårdhed ved hjælp af den rigtige controller.

Teleskopisk visir

til nem indledende afmærkning eller præcis genafmærkning af eksisterende linjer.

Motorafbryderanordning

når føreren slipper styret.

Plastbeholder til maling

Kapacitet 30 liter. Beholderen kan udskiftes med en malerspand (maksimal diameter 32 cm).

Airless stempelpumpe:

- Maks. volumenstrøm 6,17 l/min.

Et-trins encylindret kompressor:

- Strømningshastighed 215 l/min

- med overtryksventil

Automatisk pistol

Standarddyse til 10 - 20 cm linje. (Linjebredden kan justeres fra 5 cm til 30 cm ved at skifte dyse og/eller justere pistolens højde)

Pistolstøtte med markør:

Manuel markør kan erstattes af pneumatisk markør (se tilbehør).

Højtryks farvefilter

MAX. LINJEBREDDE: 50 cm

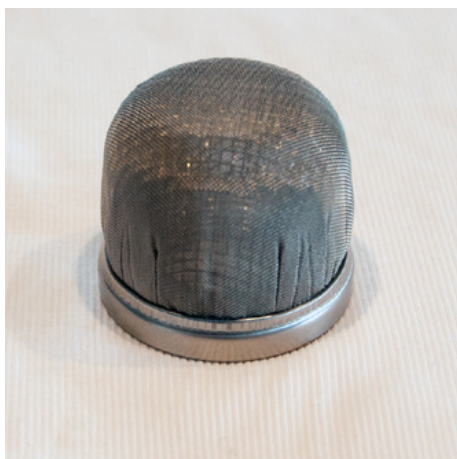
(Kun muligt med matchende tilbehør)



Indsatsfilter til malingspistol 100 mesh (gul)

Varenummer: BER-2004

Plug-in-filter til malersprøjtepistol 100 mesh (gul).
Til filtrering af markeringsmaling i sprøjtepistolen.
Ideel til polyuretanmaling.



Indsugningsfilter 28 x 1,5 IG 60 Mesh

Varenummer: BER-22906

Indsugningsfilter 28 x 1,5 IG 60 Mesh
Indsugningsfilter kort. Forstærket version.



Indsatsfilter til malingspistol 50 mesh (hvid)

Varenummer: BER-FM2002

Indsatsfilter til sprøjtepistol 50 mesh (hvid)
Til filtrering af din markeringsmaling i sprøjtepistolen.



Airless-dyse til mærkning af overflader 219

Varenummer: CMC-662-219

TITAN airless-dyse til mærkning af overflader, symboler osv.
Sprøjtevinkel: 20 grader
Boring: 0,019 tommer



Airless-dyse til overflademærkning 421

Varenummer: CMC-662-421

TITAN airless-dyse til mærkning af overflader, symboler osv.

Sprøjtevinkel: 40 grader

Boring: 0,021 tommer



Airless-dyse til overflademærkning 423

Varenummer: CMC-662-423

TITAN airless-dyse til mærkning af overflader, symboler osv.

Sprøjtevinkel: 40 grader

Boring: 0,023 tommer



Airless-dyse til overflademærkning 519

Varenummer: CMC-662-519

TITAN airless-dyse til mærkning af overflader, symboler osv.

Sprøjtevinkel: 50 grader

Boring: 0,019 tommer



Airless-dyse til overflademærkning 521

Varenummer: CMC-662-521

TITAN airless-dyse til mærkning af overflader, symboler osv.

Sprøjtevinkel: 50 grader

Boring: 0,021 tommer



Airless-dyse til linjemarkeringer 215

Varenummer: CMC-697-215

TITAN airless-dyse til markering af skarpe linjer.

Sprøjtevinkel: 20 grader

Boring: 0,015 tommer



Airless-dyse til mærkning af linjer 217

Varenummer: CMC-697-217

TITAN airless-dyse til markering af skarpe linjer.

Sprøjtevinkel: 20 grader

Boring: 0,017 tommer



Airless-dyse til linjemarkeringer 419

Varenummer: CMC-697-419

TITAN airless-dyse til markering af skarpe linjer.

Sprøjtevinkel: 40 grader

Boring: 0,019 tommer



Airless-dyse til linjemarkeringer 421

Varenummer: CMC-697-421

Airless-dyse i titanium til markering af skarpe linjer.

Sprøjtevinkel: 40 grader

Boring: 0,021 tommer



Airless-dyse til linjemarkeringer 423

Varenummer: CMC-697-423

TITAN airless-dyse til markering af skarpe linjer.

Sprøjtevinkel: 40 grader

Boring: 0,023 tommer



Airless-dyse til linjemarkeringer 621

Varenummer: CMC-697-621

TITAN airless-dyse til markering af skarpe linjer.

Sprøjtevinkel: 60 grader

Boring: 0,021 tommer



Airless-dyse til linjemarkeringer 627

Varenummer: CMC-697-627

TITAN airless-dyse til markering af skarpe linjer.

Sprøjtevinkel: 60 grader

Boring: 0,027 tommer



Airless-dyse til linjemarkering 631

Varenummer: CMC-697-631

TITAN airless-dyse til markering af skarpe linjer.

Sprøjtevinkel: 60 grader

Boring: 0,031 tommer



Flaske med 250 ml pumpeolie

Varenummer: CMC-BIO46

Fluido Bio 46

Velegnet til CMC stempelpumper.

Den specielle olie forhindrer for tidligt slid på pumpen.



Dyseforlængelse 45 cm

Varenummer: CMC-C94-017

45 cm lang dyseforlænger til nem påføring på overflader eller endda symboler.



Gult roterende fyrtårn

Varenummer: CMC-FRRTG

Gult roterende lys / advarselslys til din mærkningsmaskine.

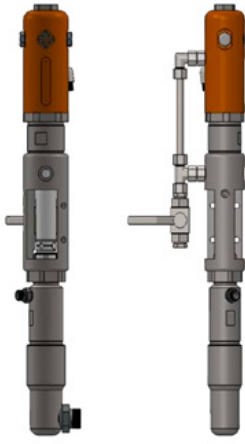


Pneumatisk cylinder til mærkningsenhed

Varenummer: CMC-GD05

egnet til CMC-mærkningsmaskine

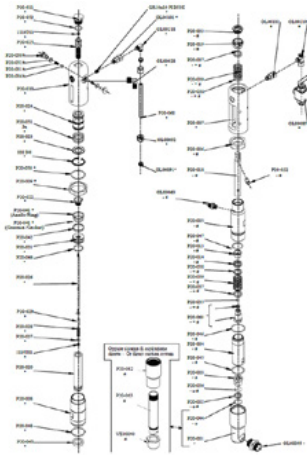
Reservedele



CMC P20 Airless-pumpe

Varenummer: CMC-P20

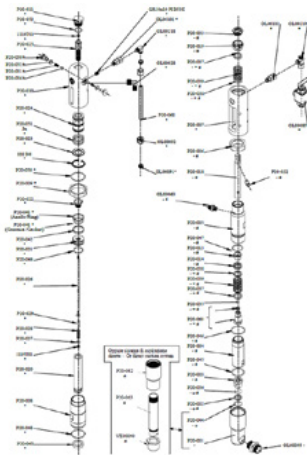
Velegnet til CMC airless-pumpe P20.



Kuglesæde ø 25 til P20

Varenummer: CMC-P20-002

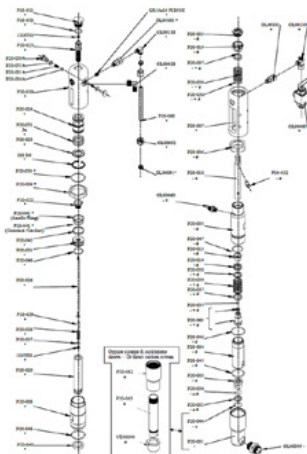
Passer til CMC airless pumpe P20.



ø 25 kuglebur

Varenummer: CMC-P20-003

Passer til CMC airless pumpe P20.

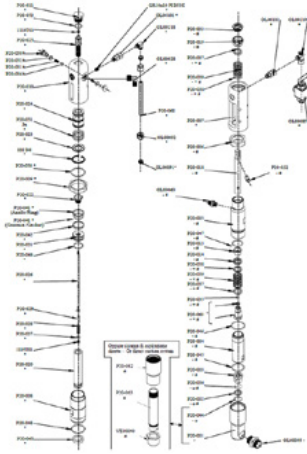


Spindelbøsning

Varenummer: CMC-P20-033

Passer til CMC airless pumpe P20.

Reservedele



Kugle

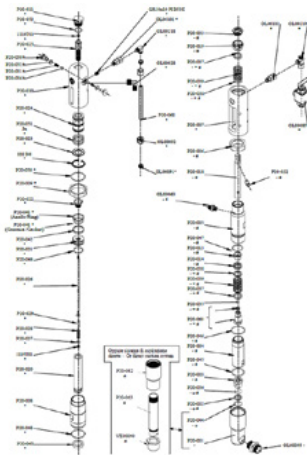
Varenummer: CMC-P20-034

Passer til CMC airless pumpe P20.



Pakning til airless-pumpe P20

Varenummer: CMC-P20-039



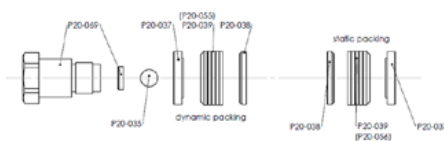
O-ring 2112 i PTFE

Varenummer: CMC-P20-044

Passer til CMC airless-pumpe P20.

Pakningssæt farvepakninger

Varenummer: CMC-P20-092





Vandudskiller

Varenummer: CMC-PN00008



Pneumatisk kontakt til forhjul

Varenummer: CMC-PN00039

egnet til CMC-mærkningsmaskine



Trykregulator 1/4 tomme til farve- eller tryksystem

Varenummer: CMC-PN00064

Til skift fra returskylningsfunktion til mærkningsfunktion.



Pick-up hjul til encoder

Varenummer: CMC-SU00031

Til skift fra returskylningsfunktion til markeringsfunktion.



Højtryksmalingslange 1/4" 10 meter

Varenummer: CMC-TVAPR1/410MT

Højtryksmalingslange

Længde: 10 meter

Tilslutning: 1/4 tomme



Højtryksmalingslange 1/4" 15 meter lang

Varenummer: CMC-TVAPR1/415MT

Højtryksmalingslange

Længde: 15 meter

Tilslutning: 1/4 tomme



Højtryksfarvefilter 60 mesh

Varenummer: CMC-VE00062

egnet til CMC-mærkningsmaskine

Længde: 145 mm

Diameter 25 mm



Højtryksfarvefilter 30 mesh

Varenummer: CMC-VE00110

egnet til CMC-mærkningsmaskine

Længde: 145 mm

Diameter: 25 mm



Dyseholder til airless-dyse

Varenummer: CMC-200-998

Dyseholder til airless-dyser til vejafmærkning.
Velegnet til GRACO-, Trittech- og TITAN-dyser

Kein Bild verfügbar!

Bitte beachten Sie die
Dokumente unter
Downloads / Pdf Docs

No picture available!

Please have a look for the
documents you will find under
Downloads / Pdf Docs

Anden glasperlepistol med luftstøtte og forsinkelsesregulering

Varenummer: CMC-2PP



Airless-dyse til mærkning af overflader 219

Varenummer: CMC-662-219

TITAN airless-dyse til mærkning af overflader, symboler osv.

Sprøjtevinkel: 20 grader

Boring: 0,019 tommer



Airless-dyse til overflademærkning 421

Varenummer: CMC-662-421

TITAN airless-dyse til mærkning af overflader, symboler osv.

Sprøjtevinkel: 40 grader

Boring: 0,021 tommer



Airless-dyse til overflademærkning 423

Varenummer: CMC-662-423

TITAN airless-dyse til mærkning af overflader, symboler osv.

Sprøjtevinkel: 40 grader

Boring: 0,023 tommer



Airless-dyse til overflademærkning 519

Varenummer: CMC-662-519

TITAN airless-dyse til mærkning af overflader, symboler osv.

Sprøjtevinkel: 50 grader

Boring: 0,019 tommer



Airless-dyse til overflademærkning 521

Varenummer: CMC-662-521

TITAN airless-dyse til mærkning af overflader, symboler osv.

Sprøjtevinkel: 50 grader

Boring: 0,021 tommer



Airless-dyse til linjemarkeringer 215

Varenummer: CMC-697-215

TITAN airless-dyse til markering af skarpe linjer.

Sprøjtevinkel: 20 grader

Boring: 0,015 tommer



Airless-dyse til mærkning af linjer 217

Varenummer: CMC-697-217

TITAN airless-dyse til mærkning af skarpe linjer.

Sprøjtevinkel: 20 grader

Boring: 0,017 tommer



Airless-dyse til linjemarkeringer 419

Varenummer: CMC-697-419

TITAN airless-dyse til mærkning af skarpe linjer.

Sprøjtevinkel: 40 grader

Boring: 0,019 tommer



Airless-dyse til linjemarkeringer 421

Varenummer: CMC-697-421

Airless-dyse i titanium til mærkning af skarpe linjer.

Sprøjtevinkel: 40 grader

Boring: 0,021 tommer



Airless-dyse til linjemarkeringer 423

Varenummer: CMC-697-423

TITAN airless-dyse til mærkning af skarpe linjer.

Sprøjtevinkel: 40 grader

Boring: 0,023 tommer



Airless-dyse til linjemarkeringer 621

Varenummer: CMC-697-621

TITAN airless-dyse til markering af skarpe linjer.

Sprøjtevinkel: 60 grader

Boring: 0,021 tommer



Airless-dyse til linjemarkeringer 627

Varenummer: CMC-697-627

TITAN airless-dyse til markering af skarpe linjer.

Sprøjtevinkel: 60 grader

Boring: 0,027 tommer



Airless-dyse til linjemarkering 631

Varenummer: CMC-697-631

TITAN airless-dyse til markering af skarpe linjer.

Sprøjtevinkel: 60 grader

Boring: 0,031 tommer



Flaske med 250 ml pumpeolie

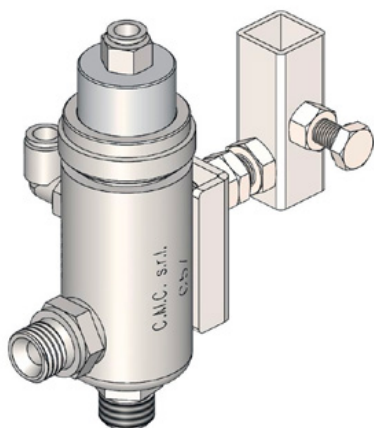
Varenummer: CMC-BIO46

Fluido Bio 46

Velegnet til CMC stempelpumper.

Den specielle olie forhindrer for tidligt slid på pumpen.

Tilbehør/forlængelser



Automatisk airless-pistol - Model C57

Varenummer: CMC-C57

C57 automatisk airless-pistol
Pistolen åbnes og lukkes ved hjælp af pneumatisk styring.



Manuel pistol C94 med 10 meter slange

Varenummer: CMC-C94+10H

For også at kunne udføre områdeafmærkninger over længere afstande.



Manuel pistol C94 med mundstykkeforlænger og 10 meter slange

Varenummer: CMC-C94+P+10H

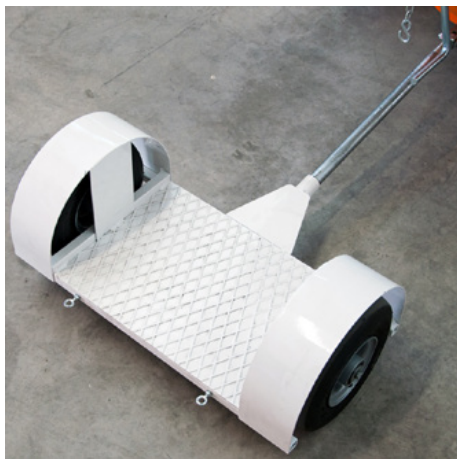
For at kunne udføre områdeafmærkning over længere afstande.
Inklusive 45 cm dyseforlænger



Dyseforlængelse 45 cm

Varenummer: CMC-C94-017

45 cm lang dyseforlænger til nem påføring på overflader eller endda symboler.



Påhængsvogn til stående fører

Varenummer: CMC-CRPROP

Trailer til stående fører - kan kobles til CMC-maskiner med hydraulisk drev.

Kan klappes sammen med et kædesystem.



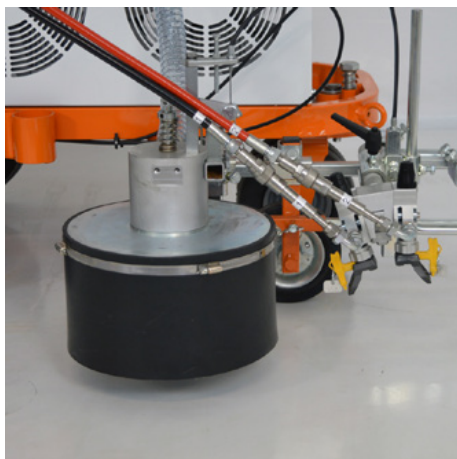
Glasperleshaker med trykbeholder 15,5 liter og perlepistol

Varenummer: CMC-DISPERL254050

Glasperlesystem bestående af:

Tryktank til glasperler med en kapacitet på 15,5 liter.

Glasperlepistol til sikker og nem isætning af glasperler i markeringsfarven.



Glasperlesystem med konisk glasperle-shaker

Varenummer: CMC-DISPERLAR30-CON

Spredningssystem til glasperler med tyngdekraft og særligt udløbssystem.

Det forhindrer refleksglasperlerne i at blæse væk gennem forklædet og reducerer dermed mængden af anvendt materiale.



Line-Gap-Automat C8000

Varenummer: CMC-EL00032

C8000 Line Gap-maskine:

CMC Line Gap Machine til CMC afmærkningsmaskiner.

Bemærk også produkterne fra RMCD - Road Marking Control Device.

Tilbehør/forlængelser



Automatisk linjeafstandsmåling med måling af pumpeslag C9000

Varenummer: CMC-EL00039

C9000 - Automatisk linjeafstandsmaskine

CMC line-gap automat med pumpeslagsmåling til CMC afmærkningsmaskiner.

Bemærk også produkterne fra RMCD - Road Marking Control Device.



Forlygte / arbejdslys

Varenummer: CMC-FRDIPR

Velegnet til HMC og en lang række mærkningsenheder.



Gult roterende fyrtårn

Varenummer: CMC-FRRTG

Gult roterende lys / advarselslys til din mærkningsmaskine.



Kit til onlinesystem

Varenummer: CMC-KITONLINE

Tilbehør/forlængelser



50 liters malingstank i plast

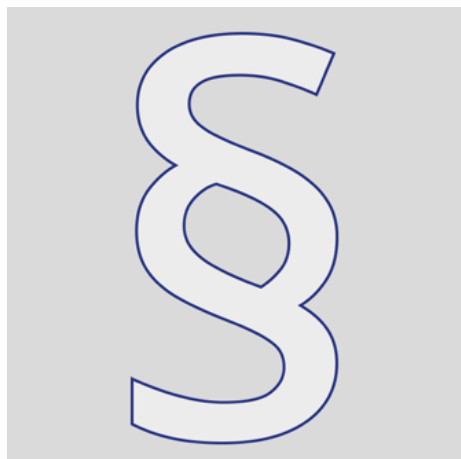
Varenummer: CMC-PL00199

Til det udvidede præstationssæt til dit mærkningsarbejde.
50 liter malingstank til din CMC-mærkningsmaskine.
Fremstillet af plast med låg.



Ophængning til pneumatiske pistoler (et mål)

Varenummer: CMC-SPSK84CN



Yderligere oplysninger

Varenummer: STR_zz_§

Alle angivne priser er gyldige i 2 måneder fra udstedelsesdatoen.
Priserne er nettopriser. Levering ab fabrik (Incoterm - EXW)
Vi påtager os intet ansvar for informationernes aktualitet, korrekthed og fuldstændighed.

Vores generelle vilkår og betingelser gælder!

https://shop.stramat.com/data/dokumente/AGB_de.pdf