

# CMC AR30ITPP - Bezpowietrzna maszyna do znakowania dróg z napędem hydraulicznym i pompą tłokową

**RMCD**

Numer artykułu:  
CMC-MTLAR30ITPP

Długość:  
165 cm

Szerokość:  
60 cm

Wysokość:  
105 cm

Waga:  
265 kg

Utworzono 01.01.2025



## Opis

Samojezdna bezpowietrzna maszyna do znakowania dróg z napędem hydraulicznym. Idealna do znakowania gmin i miast, a nawet większych parkingów. Maszyna może być również wyposażona w systemy natryskowe z tworzywa sztucznego.

### Silnik benzynowy:

- Moc 7 KM
- Ręczny rozrusznik
- Tarcza odśrodkowa

### Napęd hydrauliczny z:

- 2 silniki bezpośrednio na tylnych kołach
- Sterowanie ręczne: kierowanie do przodu, do tyłu i neutralne
- VARIABLE-FLOW PUMP: gwarantuje większe bezpieczeństwo kierowcy i lepszą wydajność. Umożliwia znakowanie nawet na stromych drogach

### Parkowanie

- Hamulec na tylnym kole

# Opis

## C 8000

Automatyczna linia / znacznik odstępu lub

### RMCD - urządzenie do kontroli oznakowania dróg

Prawdopodobnie najłatwiejszy w obsłudze system do znakowania dróg!

Z kolorowym wyświetlaczem o wysokiej rozdzielczości i unikalnym napędem RMCD-Drive!

Zobacz nasze filmy na YouTube i link do strony internetowej RMCD.

**Przednie koło** ze sprężynami stabilizującymi - do znakowania bardzo ciasnych promieni. Można je zablokować lub odblokować podczas pracy za pomocą pneumatycznego sterowania na desce rozdzielczej. Możliwe jest również całkowite usunięcie sprężyn i dostosowanie twardości układu kierowniczego za pomocą odpowiedniego sterownika.

### Teleskopowa osłona

ułatwiający początkowe znakowanie lub precyzyjne ponowne znakowanie istniejących linii.

### Urządzenie odcinające silnik

gdy kierowca puści kierownicę.

### Plastikowy pojemnik na farbę

Pojemność 30 litrów. Pojemnik jest wymienny z wiadrem na farbę (maksymalna średnica 32 cm).

### Bezpowietrzna pompa tłokowa:

- maks. natężenie przepływu 6,17 l/min

### Jednostopniowa sprężarka jednocylindrowa:

- Przepływ 215 l/min

- z ciśnieniowym zaworem bezpieczeństwa

### Pistolet automatyczny

Standardowa dysza dla linii 10-20 cm. (Szerokość linii można regulować w zakresie od 5 cm do 30 cm poprzez zmianę dyszy i/lub regulację wysokości pistoletu)

### Wspornik pistoletu z markerem:

Marker ręczny można zastąpić markerem pneumatycznym (patrz akcesoria).

### Kolorowy filtr wysokociśnieniowy

### MAX. SZEROKOŚĆ LINII: 50 cm

(Możliwe tylko z pasującymi akcesoriami)



## Pistolety lakiernicze 100 filtr wtykowy siatkowy (żółty)

Numer artykułu: BER-2004

Filtr wtykowy do pistoletu lakierniczego 100 mesh (żółty).  
Do filtrowania farby do znakowania w pistolecie natryskowym.  
Idealny do farb poliuretanowych.



## Filtr ssący 28 x 1,5 IG 60 Mesh

Numer artykułu: BER-22906

Filtr wlotowy 28 x 1,5 IG 60 mesh  
Filtr ssący krótki. Wersja wzmocniona.



## Pistolety lakiernicze 50 siatkowy filtr wtykowy (biały)

Numer artykułu: BER-FM2002

Filtr do pistoletu lakierniczego 50 mesh (biały)  
Do filtrowania farby do znakowania w pistolecie natryskowym.



## Dysza bezpowietrzna do znakowania powierzchni 219

Numer artykułu: CMC-662-219

Dysza bezpowietrzna TITAN do znakowania powierzchni, symboli itp.

Kąt natrysku: 20 stopni



## Dysza bezpowietrzna do znakowania powierzchni 421

Numer artykułu: CMC-662-421

Dysza bezpowietrzna TITAN do znakowania powierzchni, symboli itp.

Kąt natrysku: 40 stopni

---



## Dysza bezpowietrzna do znakowania powierzchni 423

Numer artykułu: CMC-662-423

Dysza bezpowietrzna TITAN do znakowania powierzchni, symboli itp.

Kąt natrysku: 40 stopni

---



## Dysza bezpowietrzna do znakowania powierzchni 519

Numer artykułu: CMC-662-519

Dysza bezpowietrzna TITAN do znakowania powierzchni, symboli itp.

Kąt natrysku: 50 stopni

---



## Dysza bezpowietrzna do znakowania powierzchni 521

Numer artykułu: CMC-662-521

Dysza bezpowietrzna TITAN do znakowania powierzchni, symboli itp.

Kąt natrysku: 50 stopni

---



## Dysza powietrzna do oznaczeń linii 215

Numer artykułu: CMC-697-215

Dysza bezpowietrzna TITAN do znakowania ostrych linii.

Kąt natrysku: 20 stopni

Otwór: 0,015 cala



## Dysza powietrzna do oznaczania linii 217

Numer artykułu: CMC-697-217

Dysza bezpowietrzna TITAN do znakowania ostrych linii.

Kąt natrysku: 20 stopni

Otwór: 0,017 cala



## Dysza powietrzna do oznaczania linii 419

Numer artykułu: CMC-697-419

Dysza bezpowietrzna TITAN do znakowania ostrych linii.

Kąt natrysku: 40 stopni

Otwór: 0,019 cala



## Dysza powietrzna do oznaczania linii 421

Numer artykułu: CMC-697-421

Tytanowa dysza bezpowietrzna do znakowania ostrych linii.

Kąt natrysku: 40 stopni

Otwór: 0,021 cala



## Dysza powietrzna do oznaczania linii 423

Numer artykułu: CMC-697-423

Dysza bezpowietrzna TITAN do znakowania ostrych linii.

Kąt natrysku: 40 stopni

Otwór: 0,023 cala



## Dysza bezpowietrzna do znakowania linii 621

Numer artykułu: CMC-697-621

Dysza bezpowietrzna TITAN do znakowania ostrych linii.

Kąt natrysku: 60 stopni

Otwór: 0,021 cala



## Dysza bezpowietrzna do znakowania linii 627

Numer artykułu: CMC-697-627

Dysza bezpowietrzna TITAN do znakowania ostrych linii.

Kąt natrysku: 60 stopni

Otwór: 0,027 cala



## Dysza bezpowietrzna do znakowania linii 631

Numer artykułu: CMC-697-631

Dysza bezpowietrzna TITAN do znakowania ostrych linii.

Kąt natrysku: 60 stopni

Otwór: 0,031 cala

# Części zamienne



## butelka z 250 ml oleju z pompy

Numer artykułu: CMC-BIO46

Fluido Bio 46

Odpowiedni do pomp tłokowych CMC.

Specjalny olej zapobiega przedwczesnemu zużyciu pompy.



## przedłużenie dyszy 45 cm

Numer artykułu: CMC-C94-017

Przedłużka dyszy o długości 45 cm ułatwia aplikację na powierzchniach, a nawet symbolach.



## Żółty obrotowy sygnalizator

Numer artykułu: CMC-FRRTG

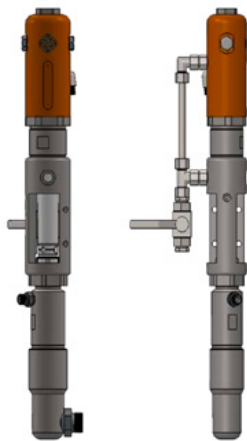
Żółte światło obrotowe / światło ostrzegawcze dla maszyny znakującej.



## Siłownik pneumatyczny dla jednostki znakującej

Numer artykułu: CMC-GD05

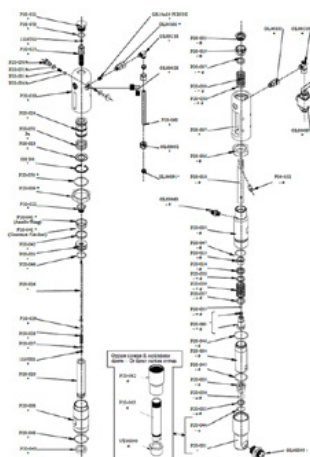
nadaje się do maszyny znakującej CMC



## Pompa bezpowietrzna CMC P20

Numer artykułu: CMC-P20

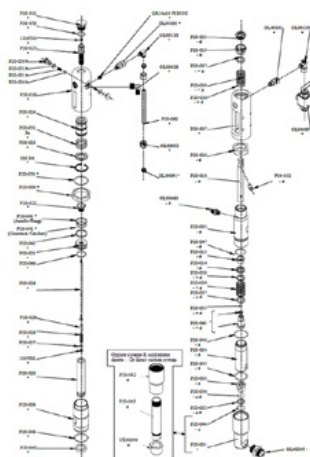
Nadaje się do pompy bezpowietrznej CMC P20.



## Gniazdo kuliste $\varnothing$ 25 dla P20

Numer artykułu: CMC-P20-002

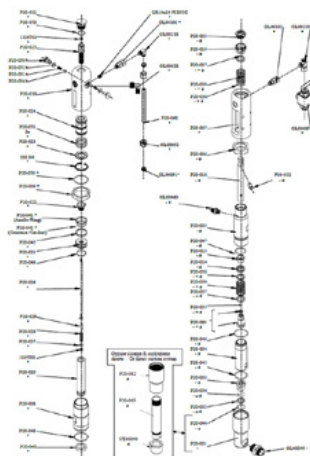
Nadaje się do pompy bezpowietrznej CMC P20.



## $\varnothing$ 25 koszyk na kule

Numer artykułu: CMC-P20-003

Nadaje się do pompy bezpowietrznej CMC P20.



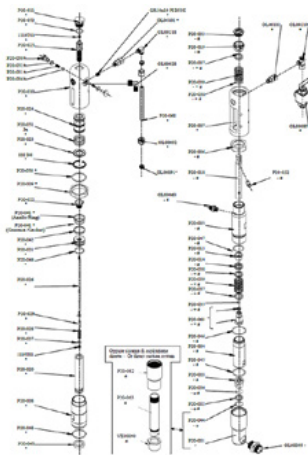
## Tuleja wrzeciona

Numer artykułu: CMC-P20-033

Nadaje się do pompy bezpowietrznej CMC P20.



# Części zamienne



## Piłka

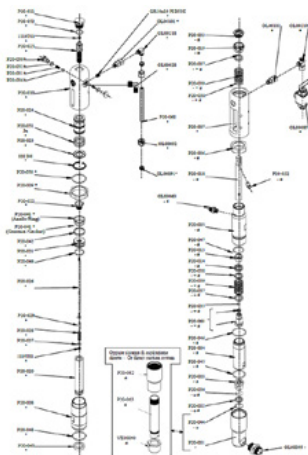
Numer artykułu: CMC-P20-034

Nadaje się do pompy bezpowietrznej CMC P20.



## Opakowanie dla pompy bez powietrza P20

Numer artykułu: CMC-P20-039



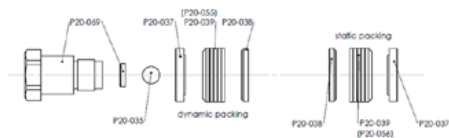
## O-ring 2112 z PTFE

Numer artykułu: CMC-P20-044

Nadaje się do pompy bezpowietrznej CMC P20.

## Zestaw uszczelki kolorowych

Numer artykułu: CMC-P20-092





## Separator wody

Numer artykułu: CMC-PN00008



## Przełącznik pneumatyczny przedniego koła

Numer artykułu: CMC-PN00039

Nadaje się do znakowarki CMC



## Regulator ciśnienia 1/4 cala dla systemu kolorowego lub ciśnieniowego

Numer artykułu: CMC-PN00064

Służy do przełączania z funkcji płukania wstecznego na funkcję znakowania.



## Koło podbierające dla enkodera

Numer artykułu: CMC-SU00031

Służy do przełączania z funkcji płukania wstecznego na funkcję znakowania.



## Wysokociśnieniowy wąż malarski 1/4" 10 metrów

Numer artykułu: CMC-TVAPR1/410MT

Wąż wysokociśnieniowy do farby

Długość: 10 metrów

Podłączenie: 1/4 cala



## Wysokociśnieniowy wąż malarski 1/4" o długości 15 metrów

Numer artykułu: CMC-TVAPR1/415MT

Wąż wysokociśnieniowy do farby

Długość: 15 metrów

Podłączenie: 1/4 cala



## Wysokociśnieniowy filtr barwny 60 mesh

Numer artykułu: CMC-VE00062

Nadaje się do znakowarki CMC

Długość: 145 mm

średnica 25 mm



## Wysokociśnieniowy filtr kolorowy 30 mesh

Numer artykułu: CMC-VE00110

Nadaje się do znakowarki CMC

Długość: 145 mm

Średnica: 25 mm



## Uchwyt dyszy do dysz bezpowietrznych

Numer artykułu: CMC-200-998

Uchwyt do dysz bezpowietrznych do znakowania dróg.  
Odpowiedni do dysz GRACO, Tritech, TITAN

Kein Bild verfügbar!

Bitte beachten Sie die  
Dokumente unter  
Downloads / Pdf Docs

No picture available!

Please have a look for the  
documents you will find under  
Downloads / Pdf Docs

## Drugi pistolet do szklanych koralików ze wsparciem powietrznym i kontrolą opóźnienia

Numer artykułu: CMC-2PP



## Dysza bezpowietrzna do znakowania powierzchni 219

Numer artykułu: CMC-662-219

Dysza bezpowietrzna TITAN do znakowania powierzchni, symboli itp.

Kąt natrysku: 20 stopni



## Dysza bezpowietrzna do znakowania powierzchni 421

Numer artykułu: CMC-662-421

Dysza bezpowietrzna TITAN do znakowania powierzchni, symboli itp.

Kąt natrysku: 40 stopni



### Dysza bezpowietrzna do znakowania powierzchni 423

Numer artykułu: CMC-662-423

Dysza bezpowietrzna TITAN do znakowania powierzchni, symboli itp.

Kąt natrysku: 40 stopni



### Dysza bezpowietrzna do znakowania powierzchni 519

Numer artykułu: CMC-662-519

Dysza bezpowietrzna TITAN do znakowania powierzchni, symboli itp.

Kąt natrysku: 50 stopni



### Dysza bezpowietrzna do znakowania powierzchni 521

Numer artykułu: CMC-662-521

Dysza bezpowietrzna TITAN do znakowania powierzchni, symboli itp.

Kąt natrysku: 50 stopni



### Dysza powietrzna do oznaczeń linii 215

Numer artykułu: CMC-697-215

Dysza bezpowietrzna TITAN do znakowania ostrych linii.

Kąt natrysku: 20 stopni

Otwór: 0,015 cala



### Dysza powietrzna do oznaczania linii 217

Numer artykułu: CMC-697-217

Dysza bezpowietrzna TITAN do znakowania ostrych linii.

Kąt natrysku: 20 stopni

Otwór: 0,017 cala



### Dysza powietrzna do oznaczania linii 419

Numer artykułu: CMC-697-419

Dysza bezpowietrzna TITAN do znakowania ostrych linii.

Kąt natrysku: 40 stopni

Otwór: 0,019 cala



### Dysza powietrzna do oznaczania linii 421

Numer artykułu: CMC-697-421

Tytanowa dysza bezpowietrzna do znakowania ostrych linii.

Kąt natrysku: 40 stopni

Otwór: 0,021 cala



### Dysza powietrzna do oznaczania linii 423

Numer artykułu: CMC-697-423

Dysza bezpowietrzna TITAN do znakowania ostrych linii.

Kąt natrysku: 40 stopni

Otwór: 0,023 cala



## Dysza bezpowietrzna do znakowania linii 621

Numer artykułu: CMC-697-621

Dysza bezpowietrzna TITAN do znakowania ostrych linii.

Kąt natrysku: 60 stopni

Otwór: 0,021 cala



## Dysza bezpowietrzna do znakowania linii 627

Numer artykułu: CMC-697-627

Dysza bezpowietrzna TITAN do znakowania ostrych linii.

Kąt natrysku: 60 stopni

Otwór: 0,027 cala



## Dysza bezpowietrzna do znakowania linii 631

Numer artykułu: CMC-697-631

Dysza bezpowietrzna TITAN do znakowania ostrych linii.

Kąt natrysku: 60 stopni

Otwór: 0,031 cala



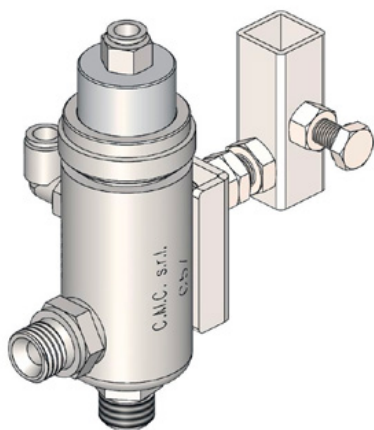
## butelka z 250 ml oleju z pompy

Numer artykułu: CMC-BIO46

Fluido Bio 46

Odpowiedni do pomp tłokowych CMC.

Specjalny olej zapobiega przedwczesnemu zużyciu pompy.



## Automatyczny pistolet bezpowietrzny - Model C57

Numer artykułu: CMC-C57

Automatyczny pistolet bezpowietrzny C57

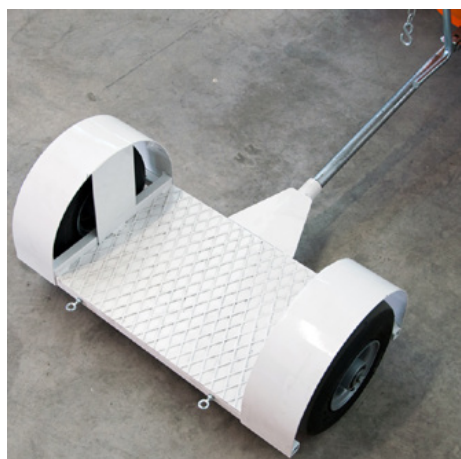
Pistolet otwiera się i zamyka za pomocą sterowania pneumatycznego.



## przedłużenie dyszy 45 cm

Numer artykułu: CMC-C94-017

Przedłużka dyszy o długości 45 cm ułatwia aplikację na powierzchniach, a nawet symbolach.



## Przyczepa dla stojącego kierowcy

Numer artykułu: CMC-CRPROP

Przyczepa dla stojącego kierowcy - może być podłączona do maszyn CMC z napędem hydraulicznym.

Może być składana za pomocą systemu łańcuchowego.



## Szklana wytrząsarka do koralików ze zbiornikiem ciśnieniowym 15,5 litra i pistoletem do koralików

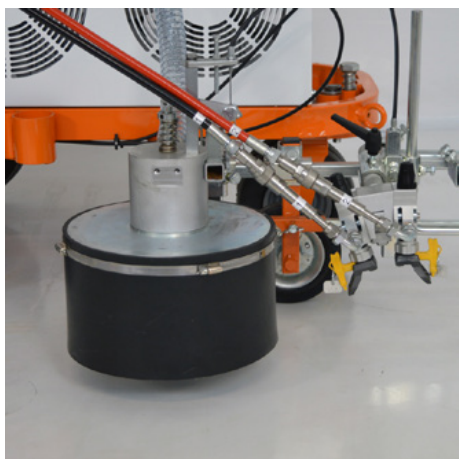
Numer artykułu: CMC-DISPERL254050

System perełek szklanych składający się z

Zbiornika ciśnieniowego na kulki szklane o pojemności 15,5 litra.

Pistoletu do bezpiecznego i łatwego wprowadzania szklanych kulek do koloru znakowania.





## System koralików szklanych ze stożkową wytrząsarką szklanych koralików

Numer artykułu: CMC-DISPERLAR30-CON

Grawitacyjny system rozpraszania szklanych kulek ze specjalnym systemem wylotowym.

Zapobiega to wydmuchiwaniu szklanych kulek refleksyjnych przez fartuch, a tym samym zmniejsza ilość zużywanego materiału.



## Automat liniowy szczelinowy C8000

Numer artykułu: CMC-EL00032

C8000 Line Gap Machine:

CMC Line Gap Machine dla maszyn do znakowania CMC.

Należy również zwrócić uwagę na produkty RMCD - Road Marking Control Device.



## Automatyczna maszyna Line-gap z pomiarem skoku pompy C9000

Numer artykułu: CMC-EL00039

C9000 - Automatyczna maszyna do znakowania liniowego

Automat CMC z pomiarem skoku pompy do znakowarek CMC.

Należy również zwrócić uwagę na produkty RMCD - Road Marking Control Device.



## Reflektor / światło robocze

Numer artykułu: CMC-FRDIPR

Nadaje się do HMC i szerokiej gamy urządzeń znakujących.



## Żółty obrotowy sygnalizator

Numer artykułu: CMC-FRRTG

Żółte światło obrotowe / światło ostrzegawcze dla maszyny znakującej.



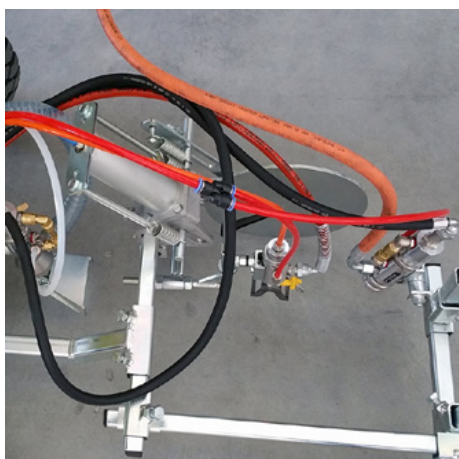
## Zestaw do systemu online

Numer artykułu: CMC-KITONLINE

## Zbiornik na farbę z tworzywa sztucznego o pojemności 50 litrów

Numer artykułu: CMC-PL00199

Rozszerzony zestaw do znakowania.  
50-litrowy zbiornik na farbę do znakowarki CMC.  
Wykonany z tworzywa sztucznego z pokrywą.



## Zawieszenie do pistoletów pneumatycznych (jedna tarcza)

Numer artykułu: CMC-SPSK84CN



## Dodatkowe informacje

Numer artykułu: STR\_zz\_§

Podane ceny obowiązują przez 2 miesiące od daty wystawienia.  
Podane ceny są cenami netto. Dostawa loco fabryka (Incoterm - EXW)

Nie ponosimy odpowiedzialności za aktualność, poprawność i kompletność informacji.

Obowiązują nasze ogólne warunki handlowe!

[https://shop.stramat.com/data/dokumente/AGB\\_de.pdf](https://shop.stramat.com/data/dokumente/AGB_de.pdf)

---