

# CMC AR30ITPP - Μηχανή διαγράμμισης δρόμων χωρίς αέρα με υδραυλική κίνηση και αντλία εμβόλου

**RMCD**

Αριθμός αντικειμένου:  
CMC-MTLAR30ITPP

Μήκος:  
165 cm

Πλάτος:  
60 cm

Ύψος:  
105 cm

Βάρος:  
265 kg

01.01.2025



## Περιγραφή

Αυτοκινούμενο μηχάνημα διαγράμμισης δρόμων χωρίς αέρα με υδραυλική κίνηση. Ιδανικό για τη διαγράμμιση δήμων και πόλεων ή ακόμη και μεγαλύτερων χώρων στάθμευσης. Το μηχάνημα μπορεί επίσης να εξοπλιστεί με συστήματα πλαστικού ψεκασμού.

### Βενζινοκινητήρας:

- Ισχύς 7 hp
- Χειροκίνητη μίζα
- Φυγοκεντρικός δίσκος

### Υδραυλική κίνηση με:

- 2 κινητήρες απευθείας στους πίσω τροχούς
- Χειριστήριο χειρολαβής: κατευθύνει προς τα εμπρός, προς τα πίσω και ουδέτερο
- ΑΝΤΛΙΑ ΜΕΤΑΒΛΗΤΗΣ ΡΟΗΣ: εγγυάται μεγαλύτερη ασφάλεια για τον οδηγό και καλύτερες επιδόσεις. Επιτρέπει τη σήμανση ακόμη και σε απότομους δρόμους

### Χώρος στάθμευσης

- Φρένο στον πίσω τροχό

# Περιγραφή

## C 8000

Αυτόματη σήμανση γραμμής/διακένου ή

### RMCD - Συσκευή ελέγχου οδικής σήμανσης

Ίσως το πιο εύκολο στη λειτουργία σύστημα για τη σήμανση του δρόμου!  
Με έγχρωμη οθόνη υψηλής ανάλυσης και το μοναδικό RMCD-Drive!

Δείτε τα βίντεο μας στο YouTube και τον σύνδεσμο στον ιστότοπο RMCD.

**Μπροστινός τροχός** με ελατήρια σταθεροποίησης - για τη σήμανση πολύ στενών ακτίνων. Μπορεί να κλειδωθεί ή να ξεκλειδωθεί κατά τη διάρκεια της εργασίας μέσω ενός πνευματικού χειριστηρίου στο ταμπλό. Είναι επίσης δυνατό να αφαιρεθούν εντελώς τα ελατήρια και να ρυθμιστεί η σκληρότητα του τιμονιού με το κατάλληλο χειριστήριο

### Τηλεσκοπικό γείσο

για εύκολη αρχική σήμανση ή ακριβή επανασήμανση των υφιστάμενων γραμμών.

### Διάταξη διακοπής λειτουργίας κινητήρα

όταν ο οδηγός αφήνει το τιμόνι.

### Πλαστικό δοχείο για μπογιά

Χωρητικότητα 30 λίτρα. Το δοχείο είναι εναλλάξιμο με τον κάδο μπογιάς (μέγιστη διάμετρος 32 cm).

### Αντλία εμβόλου airless:

- 6,17 l / min.

### Μονοβάθμιος μονοκύλινδρος συμπιεστής:

- Παροχή 215 l / min

- με βαλβίδα εκτόνωσης πίεσης

### Αυτόματο πιστόλι

Τυποποιημένο ακροφύσιο για γραμμή 10 - 20 cm. (Το πλάτος της γραμμής μπορεί να ρυθμιστεί από 5 cm έως 30 cm με αλλαγή του ακροφυσίου και/ή ρύθμιση του ύψους του πιστολιού)

### Στήριξη πιστολιού με τον δείκτη:

Ο χειροκίνητος маркаδόρος μπορεί να αντικατασταθεί από πνευματικό маркаδόρο (βλ. παρελκόμενα).

### Έγχρωμο φίλτρο υψηλής πίεσης

**MAX. ΠΛΑΤΟΣ ΓΡΑΜΜΗΣ:** 50 cm

(Μόνο με τα κατάλληλα εξαρτήματα)



## Φίλτρο εισαγωγής πιστολιού βαφής

Αριθμός αντικειμένου: BER-2004

Φίλτρο 100 ματιών (κίτρινο) για πιστόλι ψεκασμού χρώματος.  
Για το φιλτράρισμα του χρώματος σήμανσης στο πιστόλι ψεκασμού χρώματος.



## Φίλτρο εισαγωγής 28 x 1,5 IG 60

Αριθμός αντικειμένου: BER-22906

Φίλτρο εισαγωγής 28 x 1,5 IG 60 Mesh



## Φίλτρο εισαγωγής πιστολιού βαφής

Αριθμός αντικειμένου: BER-FM2002

Φίλτρο εισαγωγής φίλτρου πιστολιού ψεκασμού βαφής 50 ματιών (λευκό)  
Για το φιλτράρισμα της μπογιάς σήμανσης στο πιστόλι ψεκασμού



## Ακροφύσιο airless για επιφανειακή σήμανση 219

Αριθμός αντικειμένου: CMC-662-219

Ακροφύσιο airless TITAN για τη σήμανση επιφανειών, συμβόλων κ.λπ.

Γωνία ψεκασμού: 20 μοίρες

Διάτρηση: Πυκνωτής: 0,019 ιντσών



## Ακροφύσιο airless για επιφανειακή σήμανση 421

Αριθμός αντικειμένου: CMC-662-421

Ακροφύσιο airless TITAN για τη σήμανση επιφανειών, συμβόλων κ.λπ.

Γωνία ψεκασμού: 40 μοίρες

Διάτρηση: 0,021 ιντσών



## Ακροφύσιο airless για επιφανειακή σήμανση 423

Αριθμός αντικειμένου: CMC-662-423

Ακροφύσιο airless TITAN για τη σήμανση επιφανειών, συμβόλων κ.λπ.

Γωνία ψεκασμού: 40 μοίρες

Διάτρηση: 0,023 ιντσών



## Ακροφύσιο airless για επιφανειακή σήμανση 519

Αριθμός αντικειμένου: CMC-662-519

Ακροφύσιο airless TITAN για τη σήμανση επιφανειών, συμβόλων κ.λπ.

Γωνία ψεκασμού: 50 μοίρες

Διάμετρος: 1,5 mm: 0,019 ιντσών



## Ακροφύσιο airless για επιφανειακή σήμανση 521

Αριθμός αντικειμένου: CMC-662-521

Ακροφύσιο airless TITAN για τη σήμανση επιφανειών, συμβόλων κ.λπ.

Γωνία ψεκασμού: 50 μοίρες

Διάμετρος: 1,5 mm: 0,021 ιντσών



## Ακροφύσιο airless για σήμανση γραμμών 215

Αριθμός αντικειμένου: CMC-697-215

Ακροφύσιο airless TITAN για τη χάραξη αιχμηρών γραμμών.

Γωνία ψεκασμού: 20 μοίρες

Διάτρηση: 0,015 ιντσών



## Ακροφύσιο airless για σήμανση γραμμής 217

Αριθμός αντικειμένου: CMC-697-217

Ακροφύσιο airless TITAN για τη χάραξη αιχμηρών γραμμών.

Γωνία ψεκασμού: 20 μοίρες

Διάτρηση: 0,017 ιντσών



## Ακροφύσιο airless για σήμανση γραμμών 419

Αριθμός αντικειμένου: CMC-697-419

Ακροφύσιο airless TITAN για τη χάραξη αιχμηρών γραμμών.

Γωνία ψεκασμού: 40 μοίρες

Διάτρηση: 0,019 ιντσών



## Ακροφύσιο airless για σήμανση γραμμών 421

Αριθμός αντικειμένου: CMC-697-421

Ακροφύσιο airless τιτανίου για τη χάραξη αιχμηρών γραμμών.

Γωνία ψεκασμού: 40 μοίρες

Διάτρηση: 0,021 ιντσών



## Ακροφύσιο airless για σήμανση γραμμών 423

Αριθμός αντικειμένου: CMC-697-423

Ακροφύσιο airless TITAN για τη χάραξη αιχμηρών γραμμών.

Γωνία ψεκασμού: 40 μοίρες

Διάτρηση: 0,023 ιντσών



## Ακροφύσιο airless για σήμανση γραμμών 621

Αριθμός αντικειμένου: CMC-697-621

Ακροφύσιο airless TITAN για τη χάραξη αιχμηρών γραμμών.

Γωνία ψεκασμού: 60 μοίρες

Διάτρηση: 0,021 ιντσών



## Ακροφύσιο airless για σήμανση γραμμών 423

Αριθμός αντικειμένου: CMC-697-627

Ακροφύσιο airless TITAN για τη χάραξη αιχμηρών γραμμών.

Γωνία ψεκασμού: 60 μοίρες

Διάτρηση: 0,027 ιντσών



## Ακροφύσιο airless για σήμανση γραμμών 631

Αριθμός αντικειμένου: CMC-697-631

Ακροφύσιο airless TITAN για τη χάραξη αιχμηρών γραμμών.

Γωνία ψεκασμού: 60 μοίρες

Διάτρηση: 0,031 ιντσών



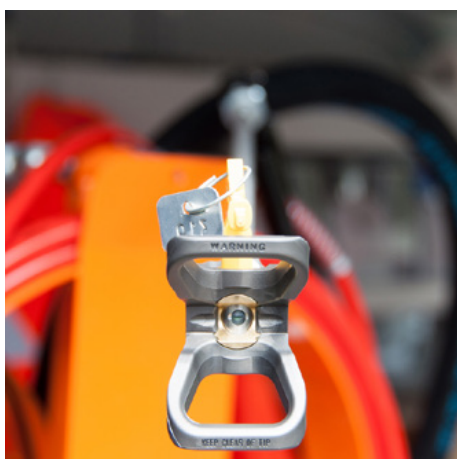
## Μπουκάλι με 250 ml λάδι αντλίας

Αριθμός αντικειμένου: CMC-BIO46

Fluido Bio 46

Κατάλληλο για εμβολοφόρες αντλίες CMC.

Το ειδικό λάδι αποτρέπει την πρόωρη φθορά της αντλίας.



## Επέκταση ακροφυσίου 45 cm

Αριθμός αντικειμένου: CMC-C94-017

Επέκταση ακροφυσίου μήκους 45 cm για εύκολη εφαρμογή σε επιφάνειες ή ακόμα και σε σύμβολα.



## Κίτρινος περιστρεφόμενος φάρος

Αριθμός αντικειμένου: CMC-FRRTG

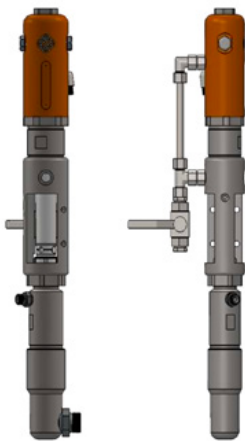
Κίτρινη περιστρεφόμενη λυχνία / προειδοποιητική λυχνία για το μηχανήμα σήμανσης.



## Πνευματικός κύλινδρος για μονάδα σήμανσης

Αριθμός αντικειμένου: CMC-GD05

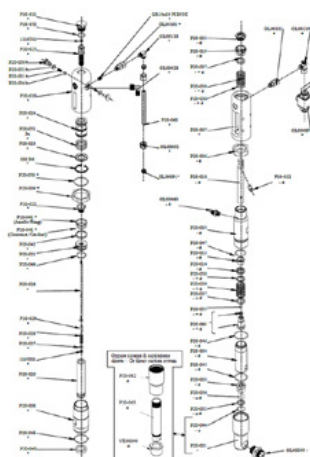
κατάλληλο για μηχανή σήμανσης CMC



## Αντλία χωρίς αέρα CMC P20

Αριθμός αντικειμένου: CMC-P20

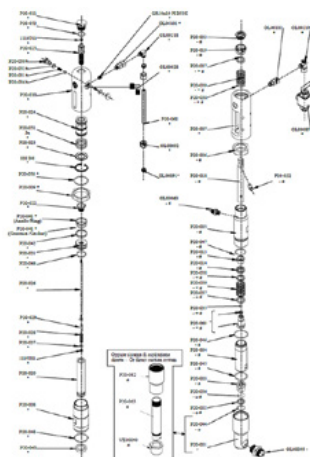
Κατάλληλο για την αντλία airless P20 της CMC.



## Κάθισμα με σφαιρική έδρα $\varnothing$ 25 για P20

Αριθμός αντικειμένου: CMC-P20-002

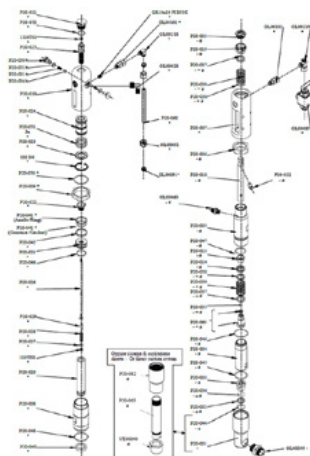
Κατάλληλο για την αντλία airless P20 της CMC.



## κλωβός σφαίρας $\varnothing$ 25

Αριθμός αντικειμένου: CMC-P20-003

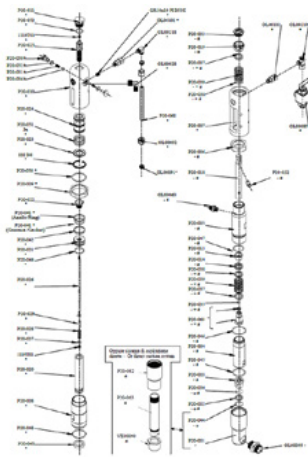
Κατάλληλο για την αντλία airless P20 της CMC.



Αριθμός αντικειμένου: CMC-P20-033

Κατάλληλο για την αντλία airless P20 της CMC.





## Μπάλα

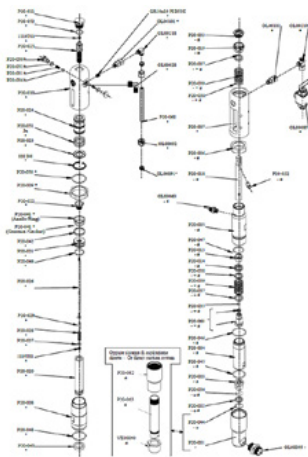
Αριθμός αντικειμένου: CMC-P20-034

Κατάλληλο για την αντλία airless P20 της CMC.



## Συσκευασία για αντλία airless P20

Αριθμός αντικειμένου: CMC-P20-039

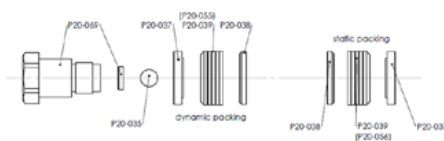


Αριθμός αντικειμένου: CMC-P20-044

Κατάλληλο για την αντλία airless P20 της CMC.

## Σετ φλάντζας χρώμα φλάντζας

Αριθμός αντικειμένου: CMC-P20-092





Αριθμός αντικειμένου: CMC-PN00008



## Πνευματικός διακόπτης για τον μπροστινό τροχό

Αριθμός αντικειμένου: CMC-PN00039  
κατάλληλο για μηχανή σήμανσης CMC



## Ρυθμιστής πίεσης 1/4 ιντσών για σύστημα χρώματος ή πίεσης

Αριθμός αντικειμένου: CMC-PN00064  
Για τη μετάβαση από τη λειτουργία αντίστροφης έκπλυσης στη λειτουργία σήμανσης.



## Τροχός παραλαβής για κωδικοποιητή

Αριθμός αντικειμένου: CMC-SU00031  
Για τη μετάβαση από τη λειτουργία αντίστροφης έκπλυσης στη λειτουργία σήμανσης.



## Σωλήνας βαφής υψηλής πίεσης 1/4" 10 μέτρα

Αριθμός αντικειμένου: CMC-TVAPR1/410MT

Σωλήνας βαφής υψηλής πίεσης

Μήκος: 10 μέτρα

Σύνδεση: 4 ιντσών



## Σωλήνας βαφής υψηλής πίεσης 1/4" μήκους 15 μέτρων

Αριθμός αντικειμένου: CMC-TVAPR1/415MT

Σωλήνας βαφής υψηλής πίεσης

Μήκος: Μήκος: 15 μέτρα

Σύνδεση: 4 ιντσών



## Έγχρωμο φίλτρο υψηλής πίεσης 60 ματιών

Αριθμός αντικειμένου: CMC-VE00062

Κατάλληλο για μηχανή σήμανσης CMC

Μήκος: Μήκος: 145 mm

Διάμετρος 25 mm



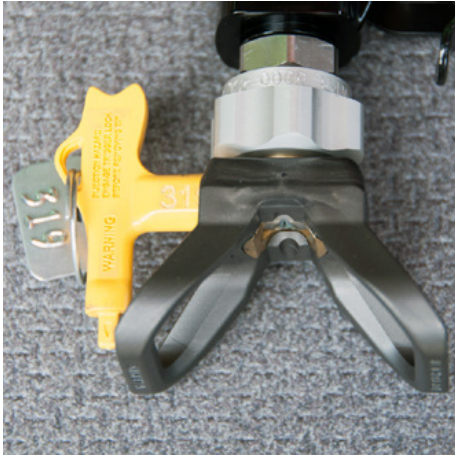
## Έγχρωμο φίλτρο υψηλής πίεσης 30 ματιών

Αριθμός αντικειμένου: CMC-VE00110

κατάλληλο για μηχανή σήμανσης CMC

Μήκος: 145 mm

Διάμετρος: 145 mm: Διάμετρος: 25 mm



## Υποδοχή ακροφυσίου για ακροφύσιο airless

Αριθμός αντικειμένου: CMC-200-998

Υποδοχή ακροφυσίου για ακροφύσια airless για διαγράμμιση δρόμων.

Κατάλληλο για ακροφύσια GRACO, Trittech, TITAN

Kein Bild verfügbar!

Bitte beachten Sie die Dokumente unter Downloads / Pdf Docs

No picture available!

Please have a look for the documents you will find under Downloads / Pdf Docs

## Δεύτερο πιστόλι γυάλινης χάντρας

Αριθμός αντικειμένου: CMC-2PP



## Ακροφύσιο airless για επιφανειακή σήμανση 219

Αριθμός αντικειμένου: CMC-662-219

Ακροφύσιο airless TITAN για τη σήμανση επιφανειών, συμβόλων κ.λπ.

Γωνία ψεκασμού: 20 μοίρες

Διάτρηση: Πυκνωτής: 0,019 ιντσών



## Ακροφύσιο airless για επιφανειακή σήμανση 421

Αριθμός αντικειμένου: CMC-662-421

Ακροφύσιο airless TITAN για τη σήμανση επιφανειών, συμβόλων κ.λπ.

Γωνία ψεκασμού: 40 μοίρες

Διάτρηση: 0,021 ιντσών



## Ακροφύσιο airless για επιφανειακή σήμανση 423

Αριθμός αντικειμένου: CMC-662-423

Ακροφύσιο airless TITAN για τη σήμανση επιφανειών, συμβόλων κ.λπ.

Γωνία ψεκασμού: 40 μοίρες

Διάτρηση: 0,023 ιντσών



## Ακροφύσιο airless για επιφανειακή σήμανση 519

Αριθμός αντικειμένου: CMC-662-519

Ακροφύσιο airless TITAN για τη σήμανση επιφανειών, συμβόλων κ.λπ.

Γωνία ψεκασμού: 50 μοίρες

Διάμετρος: 1,5 mm: 0,019 ιντσών



## Ακροφύσιο airless για επιφανειακή σήμανση 521

Αριθμός αντικειμένου: CMC-662-521

Ακροφύσιο airless TITAN για τη σήμανση επιφανειών, συμβόλων κ.λπ.

Γωνία ψεκασμού: 50 μοίρες

Διάμετρος: 1,5 mm: 0,021 ιντσών



## Ακροφύσιο airless για σήμανση γραμμών 215

Αριθμός αντικειμένου: CMC-697-215

Ακροφύσιο airless TITAN για τη χάραξη αιχμηρών γραμμών.

Γωνία ψεκασμού: 20 μοίρες

Διάτρηση: 0,015 ιντσών



## Ακροφύσιο airless για σήμανση γραμμής 217

Αριθμός αντικειμένου: CMC-697-217

Ακροφύσιο airless TITAN για τη χάραξη αιχμηρών γραμμών.

Γωνία ψεκασμού: 20 μοίρες

Διάτρηση: 0,017 ιντσών



## Ακροφύσιο airless για σήμανση γραμμών 419

Αριθμός αντικειμένου: CMC-697-419

Ακροφύσιο airless TITAN για τη χάραξη αιχμηρών γραμμών.

Γωνία ψεκασμού: 40 μοίρες

Διάτρηση: 0,019 ιντσών



## Ακροφύσιο airless για σήμανση γραμμών 421

Αριθμός αντικειμένου: CMC-697-421

Ακροφύσιο airless τιτανίου για τη χάραξη αιχμηρών γραμμών.

Γωνία ψεκασμού: 40 μοίρες

Διάτρηση: 0,021 ιντσών



## Ακροφύσιο airless για σήμανση γραμμών 423

Αριθμός αντικειμένου: CMC-697-423

Ακροφύσιο airless TITAN για τη χάραξη αιχμηρών γραμμών.

Γωνία ψεκασμού: 40 μοίρες

Διάτρηση: 0,023 ιντσών



## Ακροφύσιο airless για σήμανση γραμμών 621

Αριθμός αντικειμένου: CMC-697-621

Ακροφύσιο airless TITAN για τη χάραξη αιχμηρών γραμμών.

Γωνία ψεκασμού: 60 μοίρες

Διάτρηση: 0,021 ιντσών



## Ακροφύσιο airless για σήμανση γραμμών 423

Αριθμός αντικειμένου: CMC-697-627

Ακροφύσιο airless TITAN για τη χάραξη αιχμηρών γραμμών.

Γωνία ψεκασμού: 60 μοίρες

Διάτρηση: 0,027 ιντσών



## Ακροφύσιο airless για σήμανση γραμμών 631

Αριθμός αντικειμένου: CMC-697-631

Ακροφύσιο airless TITAN για τη χάραξη αιχμηρών γραμμών.

Γωνία ψεκασμού: 60 μοίρες

Διάτρηση: 0,031 ιντσών



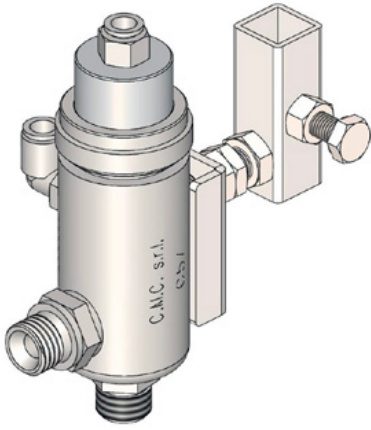
## Μπουκάλι με 250 ml λάδι αντλίας

Αριθμός αντικειμένου: CMC-BIO46

Fluido Bio 46

Κατάλληλο για εμβολοφόρες αντλίες CMC.

Το ειδικό λάδι αποτρέπει την πρόωρη φθορά της αντλίας.



## Αυτόματο πιστόλι airless - Μοντέλο C57

Αριθμός αντικειμένου: CMC-C57

Αυτόματο πιστόλι airless C57

Το πιστόλι ανοίγει και κλείνει με πνευματικό έλεγχο.



## Χειροκίνητο πιστόλι C94 με σωλήνα 10 μέτρων

Αριθμός αντικειμένου: CMC-C94+10H

Για να είναι επίσης σε θέση να εκτελεί σήμανση περιοχών σε μεγαλύτερες αποστάσεις.



## Χειροκίνητο πιστόλι C94 με προέκταση ακροφυσίου και σωλήνα 10 μέτρων

Αριθμός αντικειμένου: CMC-C94+P+10H

Να είναι σε θέση να εκτελεί σήμανση περιοχών σε μεγαλύτερες αποστάσεις.

Συμπεριλαμβανομένης της προέκτασης ακροφυσίου 45 cm

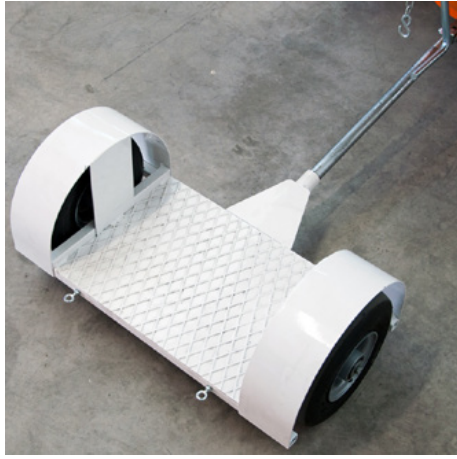


## Επέκταση ακροφυσίου 45 cm

Αριθμός αντικειμένου: CMC-C94-017

Επέκταση ακροφυσίου μήκους 45 cm για εύκολη εφαρμογή σε επιφάνειες ή ακόμα και σε σύμβολα.





## Ρυμουλκούμενο για όρθιο οδηγό

Αριθμός αντικειμένου: CMC-CRPROP

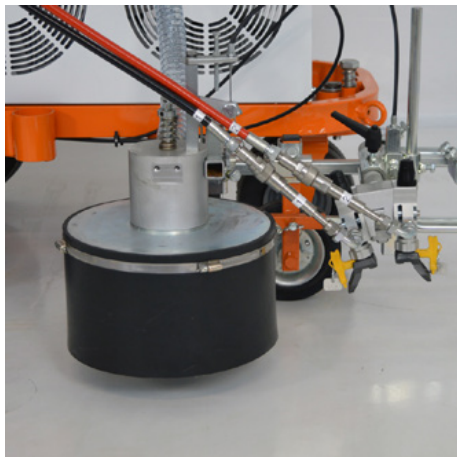
Ρυμουλκούμενο για όρθιο οδηγό - μπορεί να συνδεθεί με μηχανήματα CMC με υδραυλική κίνηση. Μπορεί να αναδιπλωθεί με σύστημα αλυσίδας.



## Γυάλινο σφαιριστήριο με δεξαμενή πίεσης 15,5 λίτρων και πιστόλι σφαιριδίων

Αριθμός αντικειμένου: CMC-DISPERL254050

Σύστημα γυάλινων σφαιριδίων που αποτελείται από: Δεξαμενή πίεσης για γυάλινα σφαιρίδια χωρητικότητας 15,5 λίτρων. Πιστόλι γυάλινων σφαιριδίων για την ασφαλή και εύκολη εισαγωγή γυάλινων σφαιριδίων στο χρώμα σήμανσης.



## Σύστημα γυάλινων χαντρών με κωνικό αναδευτήρα γυάλινων χαντρών

Αριθμός αντικειμένου: CMC-DISPERLAR30-CON

Σύστημα διασποράς γυάλινων σφαιριδίων βαρύτητας με ειδικό σύστημα εξόδου.

Αυτό αποτρέπει το φύσημα των αντανακλαστικών γυάλινων σφαιριδίων μέσω της ποδιάς και έτσι μειώνεται η ποσότητα του χρησιμοποιούμενου υλικού.



## Line-Gap-Automat C8000

Αριθμός αντικειμένου: CMC-EL00032

**C8000 Line Gap Machine:**

CMC Line Gap Machine για μηχανές σήμανσης CMC.

Σημειώστε επίσης τα προϊόντα της RMCD - Συσκευή ελέγχου οδικής σήμανσης.



## Αυτόματη μέτρηση γραμμής-διακένου με μέτρηση διαδρομής αντλίας C9000

Αριθμός αντικειμένου: CMC-EL00039

**C9000 - Αυτόματο μηχανήμα γραμμής-κενών**

Αυτόματο μηχανήμα CMC line-gap με μέτρηση της διαδρομής της αντλίας για μηχανές σήμανσης CMC.

Λάβετε επίσης υπόψη σας τα προϊόντα της RMCD - Συσκευή ελέγχου σήμανσης οδών.



## Προβολέας / φως εργασίας

Αριθμός αντικειμένου: CMC-FRDIPR

Κατάλληλο για το HMC και ένα ευρύ φάσμα συσκευών σήμανσης.



## Κίτρινος περιστρεφόμενος φάρος

Αριθμός αντικειμένου: CMC-FRRTG

Κίτρινη περιστρεφόμενη λυχνία / προειδοποιητική λυχνία για το μηχανήμα σήμανσης.



## Κιτ για online σύστημα

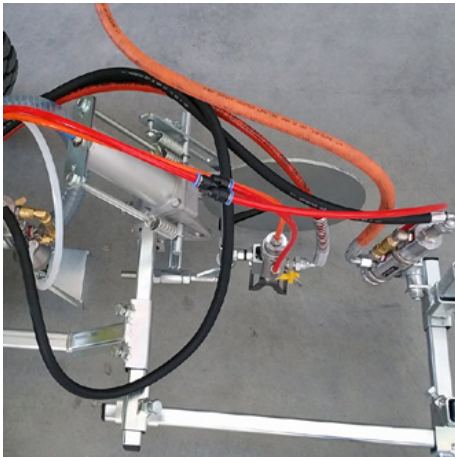
Αριθμός αντικειμένου: CMC-KITONLINE



## Πλαστική δεξαμενή βαφής 50 λίτρων

Αριθμός αντικειμένου: CMC-PL00199

Για το εκτεταμένο κιτ απόδοσης των εργασιών σήμανσης.  
Δεξαμενή βαφής 50 λίτρων για το μηχάνημα σήμανσης CMC.  
Από πλαστικό με καπάκι.



## Αναστολή για πνευματικά όπλα (ένας στόχος)

Αριθμός αντικειμένου: CMC-SPSK84CN



## Πρόσθετες πληροφορίες

Αριθμός αντικειμένου: STR\_zz\_§

Οι τιμές που αναφέρονται ισχύουν για 2 μήνες από την ημερομηνία έκδοσης.

Οι τιμές είναι καθαρές τιμές. Παράδοση εκ του εργοστασίου (Incoterm - EXW)

Δεν αναλαμβάνουμε καμία ευθύνη για την επικαιρότητα, την ορθότητα και την πληρότητα των πληροφοριών.

Ισχύουν οι γενικοί μας όροι και προϋποθέσεις!

[https://shop.stramat.com/data/dokumente/AGB\\_de.pdf](https://shop.stramat.com/data/dokumente/AGB_de.pdf)