

CMC 60 C-ST Marcatrice a freddo in plastica per linee piane, agglomerati e coste

RMCD

Numero articolo:

CMC-60 C-ST

Lunghezza:

200 cm

Larghezza:

120 cm

Altezza:

140 cm

Peso:

563 kg

Creato il 01.01.2025



Descrizione del prodotto

Macchina semovente per la marcatura stradale in plastica a freddo. Macchina per la marcatura a freddo in plastica altamente produttiva. A seconda dell'equipaggiamento, è possibile applicare linee piate, agglomerati (marcature strutturate) o marcature rigate.

Motore a benzina:

- Potenza 16 CV
- Avviamento elettrico, con avviamento manuale per le emergenze
- Alternatore, per caricare la batteria
- Puleggia centrifuga

RMCD - Dispositivo di controllo della segnaletica stradale

Disponibile come opzione con il sistema più semplice da utilizzare per la segnaletica orizzontale!
Con display a colori ad alta risoluzione e l'esclusivo RMCD-Drive!

Vedere i nostri video su YouTube e il link al sito web RMCD.

Luce di lavoro e luce rotante

Descrizione del prodotto

Azionamento idraulico con:

- 2 motori direttamente accoppiati alle ruote posteriori
- Freno idraulico
- Comando a maniglia: controlla la marcia avanti, la retromarcia e la marcia in folle
- POMPA A PORTATA VARIABILE: garantisce maggiore sicurezza per il conducente e migliori prestazioni. Permette di marcare anche su strade ripide.

Ruota anteriore piroettante con molle stabilizzatrici per tracciare raggi molto stretti. Può essere bloccata o sbloccata durante il lavoro tramite un comando pneumatico sul cruscotto. È anche possibile rimuovere completamente le molle e regolare manualmente la durezza dello sterzo.

Visiera telescopica per una facile marcatura iniziale o per una precisa rimarcatura delle linee esistenti.

Dispositivo di sicurezza per l'arresto del motore quando l'operatore lascia il manubrio.

Serbatoio a gravità per plastica fredda:

Capacità 70 litri

Serbatoio a gravità per indurente in polvere:

Capacità 5 litri. Con dispositivo di dosaggio elettrico

Contenitore a gravità per perle di vetro reflex:

Capacità 26 litri

Compressore a due stadi e due cilindri:

- Volume d'aria 394 l / min
- con valvola di scarico della pressione

Scarpa per linee piatte con apertura regolabile per impostare la quantità di materiale. I pattini per trafilare sono disponibili in diverse larghezze. (Anche per agglomerati, marcatura delle coste - vedi accessori)

Pistola automatica per perline di vetro reflex con supporto d'aria. Diffusore con inclinazione e angoli di apertura regolabili. Regolatore di ritardo di chiusura per la pistola per talloni

MAX. LARGHEZZA LINEA:

30 cm (disponibile solo con gli accessori abbinati)

L'unità per la marcatura degli agglomerati è composta da:

- Rullo a spuntoni con punte sostituibili
- Supporto per rullo a spuntoni con motore idraulico
- 2 valvole di priorità - velocità del miscelatore indipendente dalla velocità del motore.

Marcatore automatico di linee e spazi

Pezzi di ricambio

Kein Bild verfügbar!

Bitte beachten Sie die Dokumente unter Downloads / Pdf Docs

No picture available!

Please have a look for the documents you will find under Downloads / Pdf Docs

Kit per linee da 30 cm

Numero articolo: CMC-KIT30CMST



Regolatore di pressione da 1/4 di pollice per sistema a colori o a pressione

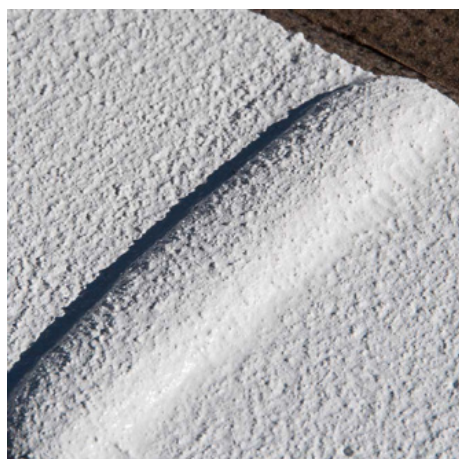
Numero articolo: CMC-PN00064

Per passare dalla funzione di controlavaggio alla funzione di marcatura.



segni di agglomerato di scarpe - 10 cm

Numero articolo: CMC-SCA100-02-000



Scarpa da disegno da 12 cm per marcature piane e profili

Numero articolo: CMC-SCA120-01-000

Pezzi di ricambio



segni di agglomerato di scarpe - 12 cm

Numero articolo: CMC-SCA120-02-000



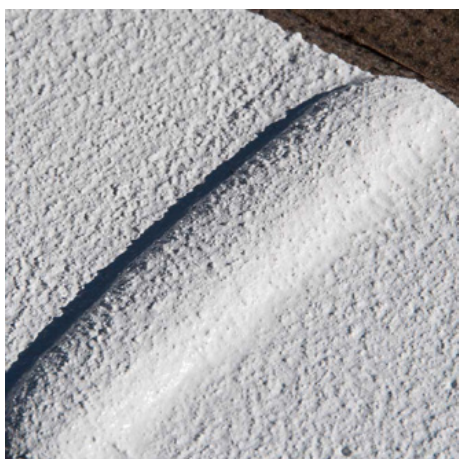
Scarpa da disegno da 15 cm per marcature piane e profili

Numero articolo: CMC-SCA150-01-000



segni di agglomerato di scarpe - 15 cm

Numero articolo: CMC-SCA150-02-000



Scarpa da disegno da 20 cm per marcature piane e profili

Numero articolo: CMC-SCA200-01-000

Pezzi di ricambio



segni di agglomerato di scarpe - 20 cm

Numero articolo: CMC-SCA200-02-000



Scarpa da disegno da 25 cm per marcature piane e profili

Numero articolo: CMC-SCA250-01-000



segni di agglomerato di scarpe - 25 cm

Numero articolo: CMC-SCA250-02-000



segni di agglomerato di scarpe - 30 cm

Numero articolo: CMC-SCA300-02-000



Ruota di prelievo per encoder

Numero articolo: CMC-SU00031

Per passare dalla funzione di controlavaggio alla funzione di marcatura.



Line Gap Automat C8000

Numero articolo: CMC-EL00032

Macchina per il salto di linea C8000:

Macchina per l'interlinea CMC per le macchine di marcatura CMC.
Da notare anche i prodotti di RMCD - Road Marking Control Device.

Kein Bild verfügbar!

Bitte beachten Sie die
Dokumente unter
Downloads / Pdf Docs

No picture available!

Please have a look for the
documents you will find under
Downloads / Pdf Docs

Kit per linee da 30 cm

Numero articolo: CMC-KIT30CMST



segni di agglomerato di scarpe - 10 cm

Numero articolo: CMC-SCA100-02-000



Scarpa da disegno da 12 cm per marcature piane e profili

Numero articolo: CMC-SCA120-01-000

Accessori/Estensioni



segni di agglomerato di scarpe - 12 cm

Numero articolo: CMC-SCA120-02-000



Scarpa da disegno da 15 cm per
marcature piane e profili

Numero articolo: CMC-SCA150-01-000



segni di agglomerato di scarpe - 15 cm

Numero articolo: CMC-SCA150-02-000



Scarpa da disegno da 20 cm per
marcature piane e profili

Numero articolo: CMC-SCA200-01-000

Accessori/Estensioni



segni di agglomerato di scarpe - 20 cm

Numero articolo: CMC-SCA200-02-000



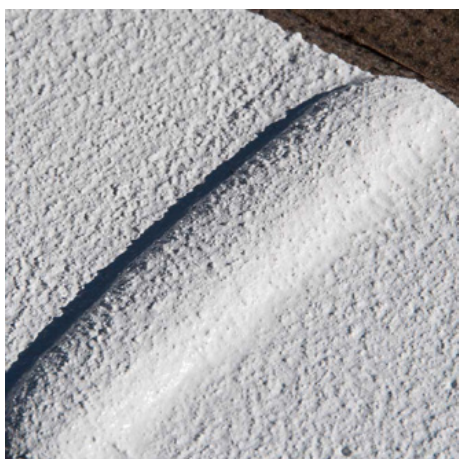
Scarpa da disegno da 25 cm per
marcature piane e profili

Numero articolo: CMC-SCA250-01-000



segni di agglomerato di scarpe - 25 cm

Numero articolo: CMC-SCA250-02-000



Scarpa da disegno da 30 cm per
marcature piane e profili

Numero articolo: CMC-SCA300-01-000



segni di agglomerato di scarpe - 30 cm

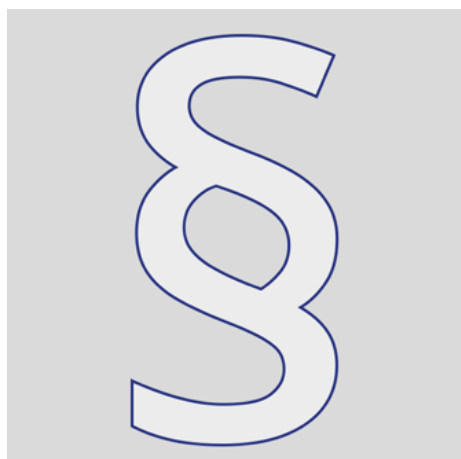
Numero articolo: CMC-SCA300-02-000



Standard RMCD

Numero articolo: RMCD-STD

Con il dispositivo RMCD-Road Marking Control Device STANDARD, abbiamo sviluppato un sistema completamente nuovo per gestire le macchine per la segnaletica stradale con maggiore comodità, basato sul sistema bus RMCD-CAN. Il sistema, configurabile in modo variabile, offre un'ampia gamma di applicazioni.



Informazioni aggiuntive

Numero articolo: STR_zz_§

I prezzi indicati sono validi per 2 mesi dalla data di emissione. I prezzi si intendono netti. Consegna franco fabbrica (Incoterm - EXW)

Non ci assumiamo alcuna responsabilità per l'attualità, la correttezza e la completezza delle informazioni.

Si applicano le nostre condizioni generali di vendita!

https://shop.stramat.com/data/dokumente/AGB_de.pdf