

# Машина за студено маркиране на пластмаса СМС 60 C-ST за плоски линии, агломерати и ребра

**RMCD**

Номер на артикула:  
СМС-60 C-ST

Дължина:  
200 cm

Ширина:  
120 cm

Височина:  
140 cm

Тегло:  
563 kg

Създадена 01.01.2025



## Описание

Самоходна машина за студена пластмасова пътна маркировка. Високопроизводителна машина за студена пластмасова маркировка. В зависимост от оборудването могат да се нанасят плоски линии, агломерати (текстурирана маркировка) или оребрена маркировка.

### Бензинов двигател:

- Мощност 16 к.с.
- Електрически стартер, с ръчен стартер за спешни случаи
- Алтернатор, за зареждане на акумулатора
- Центробежна ролка

### RMCD - устройство за контрол на пътната маркировка

По желание се предлага с вероятно най-лесната за управление система за пътна маркировка! С цветен дисплей с висока разделителна способност и уникалното задвижване RMCD-Drive!

Вижте нашите видеоклипове в YouTube и връзката към уебсайта на RMCD.

Работна светлина и въртяща се светлина

# Описание

## Хидравлично задвижване с:

- 2 мотора, директно свързани със задните колела
- Хидравлична спирачка
- Управление с ръкохватка: управлява предавката напред, назад и неутралната предавка
- ПУМПА С ПРОМЕНЛИВ ПОТОК: гарантира по-голяма безопасност за водача и по-добра производителност. Позволява маркиране дори по стръмни пътища.

**Въртящо се предно колело със стабилизиращи пружини** за маркиране на много тесни радиуси. То може да се блокира или деблокира по време на работа с помощта на пневматично управление на арматурното табло. Възможно е също така пружините да се отстранят напълно и да се регулира твърдостта на управлението ръчно

**Телескопична козирка** за лесно първоначално маркиране или прецизно премаркиране на съществуващи линии.

**Предпазно устройство за спиране на двигателя** когато операторът отпусне кормилото.

## Гравитационен резервоар за студена пластмаса:

Капацитет 70 литра

## Гравитационен резервоар за втвърдител на прах:

Капацитет 5 литра. С електрическо дозиращо устройство

## Гравитационен контейнер за стъклени перли:

Вместимост 26 литра

## Двустъпален, двуцилиндров компресор:

- Обем на въздуха 394 л/мин
- с предпазен клапан

**Обувка за плоски линии** с регулируем отвор за настройка на количеството материал. Обувките за изтегляне се предлагат с различни ширини. (Също така за агломерати, реброви маркировки - вижте аксесоарите)

**Автоматичен пистолет за рефлексни стъклени перли** с въздушна поддръжка. Дифузър с регулируем наклон и регулируеми ъгли на отваряне. Регулатор за забавяне на затварянето за пистолета за перли

## МАХ. ШИРОТА НА ЛИНИЯТА:

30 см (предлага се само с подходящи аксесоари)

## Устройството за маркиране на агломерати се състои от:

- Валяк с шипове със сменяеми шипове
- Опора за валяка с шипове с хидравличен двигател
- 2 приоритетни клапана - скорост на миксера, независима от скоростта на двигателя.

**Автоматичен маркер за линии и разстояния**

# Резервни части

Kein Bild verfügbar!

Bitte beachten Sie die Dokumente unter Downloads / Pdf Docs

No picture available!

Please have a look for the documents you will find under Downloads / Pdf Docs

## Комплект за 30 см линии

Номер на артикула: CMC-KIT30CMST



## Регулатор на налягането 1/4 инча за цветна система или система под налягане

Номер на артикула: CMC-PN00064

За превключване от функцията за обратно промиване към функцията за маркиране.



## Маркировка от агломерати на обувки - 10 см

Номер на артикула: CMC-SCA100-02-000



## 12 см обувка за чертане за плоски и профилни маркировки

Номер на артикула: CMC-SCA120-01-000

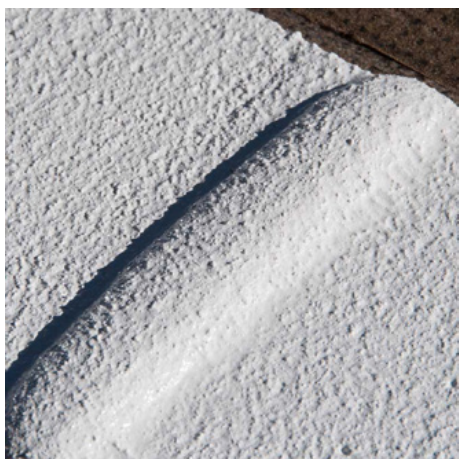
## Резервни части



### Маркировка от агломерати на обувки - 12 cm

Номер на артикула: CMC-SCA120-02-000

---



### 15 cm чертаеща обувка за плоски и профилни маркировки

Номер на артикула: CMC-SCA150-01-000

---



### Маркировка от агломерати на обувки - 15 cm

Номер на артикула: CMC-SCA150-02-000

---



### 20 cm обувка за чертане за плоски и профилни маркировки

Номер на артикула: CMC-SCA200-01-000

---

## Резервни части



### Маркировка от агломерати на обувки - 20 cm

Номер на артикула: CMC-SCA200-02-000

---



### 25 cm чертаеща обувка за плоски и профилни маркировки

Номер на артикула: CMC-SCA250-01-000

---



### Маркировка от агломерати на обувки - 25 cm

Номер на артикула: CMC-SCA250-02-000

---



### Маркировка от агломерати на обувки - 30 cm

Номер на артикула: CMC-SCA300-02-000

---



## Прибиращо колело за енкодер

Номер на артикула: CMC-SU00031

За превключване от функцията за обратно промиване към функцията за маркиране.

---

# Акcesoари/разширения



## Line-Gap-Automat C8000

Номер на артикула: CMC-EL00032

**C8000 Line Gap Machine:**

CMC Line Gap Machine за маркиращи машини CMC.

Обърнете внимание и на продуктите от RMCD - устройство за контрол на пътната маркировка.

Kein Bild verfügbar!

Bitte beachten Sie die Dokumente unter Downloads / Pdf Docs

No picture available!

Please have a look for the documents you will find under Downloads / Pdf Docs

## Комплект за 30 см линии

Номер на артикула: CMC-KIT30CMST



## Маркировка от агломерати на обувки - 10 см

Номер на артикула: CMC-SCA100-02-000



## 12 см обувка за чертане за плоски и профилни маркировки

Номер на артикула: CMC-SCA120-01-000

## Акcesoари/разширения



### Маркировка от агломерати на обувки - 12 cm

Номер на артикула: CMC-SCA120-02-000

---



### 15 cm чертаеща обувка за плоски и профилни маркировки

Номер на артикула: CMC-SCA150-01-000

---



### Маркировка от агломерати на обувки - 15 cm

Номер на артикула: CMC-SCA150-02-000

---



### 20 cm обувка за чертане за плоски и профилни маркировки

Номер на артикула: CMC-SCA200-01-000

---



## Акcesoари/разширения



Маркировка от агломерати на обувки - 20 cm

Номер на артикула: CMC-SCA200-02-000

---



25 cm чертаеща обувка за плоски и профилни маркировки

Номер на артикула: CMC-SCA250-01-000

---



Маркировка от агломерати на обувки - 25 cm

Номер на артикула: CMC-SCA250-02-000

---



30 cm обувка за чертане за плоски и профилни маркировки

Номер на артикула: CMC-SCA300-01-000

---

# Акcesoари/разширения



## Маркировка от агломерати на обувки - 30 cm

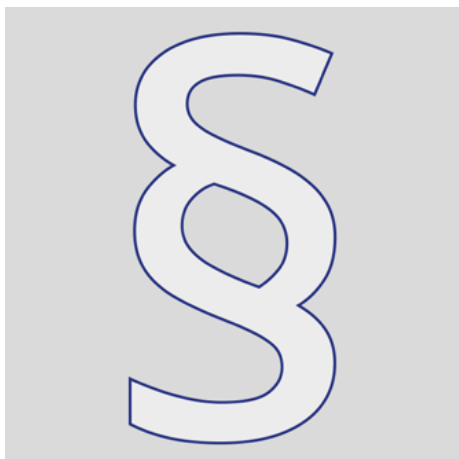
Номер на артикула: CMC-SCA300-02-000



## Стандарт RMCD

Номер на артикула: RMCD-STD

С RMCD-Road Marking Control Device STANDARD разработихме напълно нова система за по-удобно управление на машини за пътна маркировка, базирана на шинната система RMCD-CAN. Системата, която може да се конфигурира по различен начин, предлага широк спектър от приложения.



## Допълнителна информация

Номер на артикула: STR\_zz\_§

Посочените цени са валидни за 2 месеца от датата на издаване. Цените са нетни. Доставка франко завода (Инкотерм - EXW) Не поемаме отговорност за актуалността, верността и пълнотата на информацията.

Прилагат се нашите общи условия за ползване!

[https://shop.stramat.com/data/dokumente/AGB\\_de.pdf](https://shop.stramat.com/data/dokumente/AGB_de.pdf)