

# CMC AR 100 G - Bezvzduchový stroj na značení silnic s hydraulickým pohonem - 2 přední kola



Číslo položky:  
CMC-MTLAR100-G

Délka:  
185 cm

Wide:  
75 cm

Výška:  
160 cm

Hmotnost:  
540 kg

tvořeno 01.01.2025



## Popis

Samohybný bezvzduchový stroj na značení silnic s hydraulickým pohonem. Ideální pro značení obcí a měst nebo i větších parkovišť. Stroj může být vybaven také systémem pro stříkání plastů. Dvě přední kola, jedno řiditelné zadní kolo.

### Benzínový motor:

- Výkon 16 k
- Elektrický startér
- Alternátor pro nabíjení akumulátoru
- Odstředivý kotouč

### Hydraulický pohon s:

- 2 motory přímo na předních kolech
- ovládání joystickem: řízení vpřed, vzad a neutrál
- ČERPADLO S PROMĚNNÝM PRŮTOKEM: zaručuje větší bezpečnost pro řidiče a lepší výkon. Umožňuje značení i na strmých cestách.

### Zadní kolo se 3 možnostmi nastavení:

pevné, polofixní s pružinovou oporou, volné - pro značení poloměrů.

# Popis

Během práce jej lze zablokovat nebo odblokovat pomocí 2 pneumatických ovladačů na přístrojové desce.

**Automatické vyznačování čar a mezer:**

- C9000 s měřením zdvihu čerpadla nebo

**RMCD - zařízení pro kontrolu dopravního značení**

Pravděpodobně nejjednodušší ovladatelný systém pro dopravní značení!

S barevným displejem s vysokým rozlišením a jedinečným pohonem RMCD!

Podívejte se na naše videa na YouTube a odkaz na webové stránky RMCD.

**Teleskopický ukazatel** Pro jednoduché počáteční značení nebo přesné přeznačení stávajících čar.

**Zařízení pro vypnutí motoru** když řidič pustí řídítka.

**Držák na kbelík s barvou**

**Bezvzduchové pístové čerpadlo**

- max. objemový průtok 6,17 l/min.

**Tlumič pulzace**

**Jednostupňový jednoválcový kompresor:**

- Průtok 394 l / min

- s přetlakovým ventilem

**Automatická pistole.** Montáž na pevném L-profilu, výškově nastavitelná.

Standardní tryska pro vedení 10-20 cm. (Šířku čáry lze upravit v rozmezí 5 až 30 cm výměnou trysky a/ nebo nastavením výšky pistole).

**Vysokotlaký barevný filtr**

**MAX. ŠÍŘKA LINIE:** 50 cm

(možné pouze s odpovídajícím příslušenstvím)



## Vložkový filtr do pistole na barvu se 100 oky (žlutý)

Číslo položky: BER-2004

Zásuvný filtr pro stříkací pistoli na barvy se 100 oky (žlutý).  
Pro filtrování značkovací barvy ve stříkací pistoli.  
Ideální pro polyuretanové barvy.



## Sací filtr 28 x 1,5 IG 60 ok

Číslo položky: BER-22906

Sací filtr 28 x 1,5 IG 60 ok  
Sací filtr krátký. Zesílené provedení.



## Vložkový filtr do pistole na barvu s 50 oky (bílý)

Číslo položky: BER-FM2002

Vložený filtr do stříkací pistole na barvy s 50 oky (bílý)  
Pro filtrování značkovací barvy ve stříkací pistoli.



## Bezvzduchová tryska pro povrchové značení 219

Číslo položky: CMC-662-219

Bezvzduchová tryska TITAN pro značení povrchů, symbolů atd.  
Úhel stříkání: 20 stupňů  
Otvor: 0,019 palce



## Bezvzduchová tryska pro povrchové značení 421

Číslo položky: CMC-662-421

Bezvzduchová tryska TITAN pro značení povrchů, symbolů atd.

Úhel stříkání: 40 stupňů

Otvor: 0,021 palce



## Bezvzduchová tryska pro povrchové značení 423

Číslo položky: CMC-662-423

Bezvzduchová tryska TITAN pro značení povrchů, symbolů atd.

Úhel stříkání: 40 stupňů

Otvor: 0,023 palce



## Bezvzduchová tryska pro povrchové značení 519

Číslo položky: CMC-662-519

Bezvzduchová tryska TITAN pro značení povrchů, symbolů atd.

Úhel stříkání: 50 stupňů

Otvor: 0,019 palce



## Bezvzduchová tryska pro povrchové značení 521

Číslo položky: CMC-662-521

Bezvzduchová tryska TITAN pro značení povrchů, symbolů atd.

Úhel stříkání: 50 stupňů

Otvor: 0,021 palce



## Bezvzduchová tryska pro značení čar 215

Číslo položky: CMC-697-215

Bezvzduchová tryska TITAN pro značení ostrých čar.

Úhel stříkání: 20 stupňů

Otvor: 0,015 palce



## Bezvzduchová tryska pro značení čar 217

Číslo položky: CMC-697-217

Bezvzduchová tryska TITAN pro značení ostrých čar.

Úhel stříkání: 20 stupňů

Otvor: 0,017 palce



## Bezvzduchová tryska pro značení čar 419

Číslo položky: CMC-697-419

Bezvzduchová tryska TITAN pro značení ostrých čar.

Úhel stříkání: 40 stupňů

Otvor: 0,019 palce



## Bezvzduchová tryska pro značení čar 421

Číslo položky: CMC-697-421

Titanové bezvzduchové trysky pro značení ostrých čar.

Úhel stříkání: 40 stupňů

Otvor: 0,021 palce



## Bezvzduchová tryska pro značení čar 423

Číslo položky: CMC-697-423

Bezvzduchová tryska TITAN pro značení ostrých čar.

Úhel stříkání: 40 stupňů

Otvor: 0,023 palce



## Bezvzduchová tryska pro značení čar 621

Číslo položky: CMC-697-621

Bezvzduchová tryska TITAN pro značení ostrých čar.

Úhel stříkání: 60 stupňů

Otvor: 0,021 palce



## Bezvzduchová tryska pro značení čar 627

Číslo položky: CMC-697-627

Bezvzduchová tryska TITAN pro značení ostrých čar.

Úhel stříkání: 60 stupňů

Otvor: 0,027 palce



## Bezvzduchová tryska pro značení čar 631

Číslo položky: CMC-697-631

Bezvzduchová tryska TITAN pro značení ostrých čar.

Úhel stříkání: 60 stupňů

Otvor: 0,031 palce



## Láhev s 250 ml oleje s pumpičkou

Číslo položky: CMC-BIO46

Fluido Bio 46

Vhodné pro pístová čerpadla CMC.

Speciální olej zabraňuje předčasnému opotřebení čerpadla.



## Žlutý otočný maják

Číslo položky: CMC-FRRTG

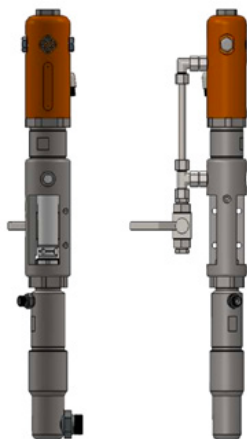
Žluté rotující světlo / výstražné světlo pro váš značkový stroj.



## Pneumatický válec pro označovací jednotku

Číslo položky: CMC-GD05

vhodné pro značkový stroj CMC



## Bezvzduchové čerpadlo CMC P20

Číslo položky: CMC-P20

Vhodné pro bezvzduchové čerpadlo CMC P20.

# Náhradní

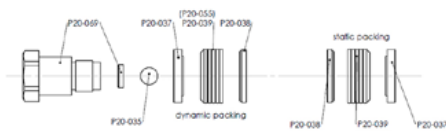


## Obal pro bezvzduchové čerpadlo P20

Číslo položky: CMC-P20-039

## Sada barevných těsnění

Číslo položky: CMC-P20-092



## Regulátor tlaku 1/4 palce pro barevný nebo tlakový systém

Číslo položky: CMC-PN00064

Pro přepnutí z funkce zpětného praní na funkci značení.



## Sběrací kolečko pro snímač

Číslo položky: CMC-SU00031

Pro přepnutí z funkce zpětného praní na funkci značení.



# Náhradní



## Vysokotlaký barevný filtr 60 ok

Číslo položky: CMC-VE00062

vhodné pro značkovací stroj CMC

Délka: délka: 145 mm  
průměr 25 mm



## Vysokotlaký barevný filtr 30 ok

Číslo položky: CMC-VE00110

vhodné pro značkovací stroj CMC

Délka: délka: 145 mm  
Průměr: 25 mm

Kein Bild verfügbar!

Bitte beachten Sie die Dokumente unter Downloads / Pdf Docs

No picture available!

Please have a look for the documents you will find under Downloads / Pdf Docs

## Druhá pistole na skleněné perle s podporou vzduchu a regulací zpoždění

Číslo položky: CMC-2PP



## Bezvzduchová tryska pro povrchové značení 219

Číslo položky: CMC-662-219

Bezvzduchová tryska TITAN pro značení povrchů, symbolů atd.

Úhel stříkání: 20 stupňů

Otvor: 0,019 palce



## Bezvzduchová tryska pro povrchové značení 421

Číslo položky: CMC-662-421

Bezvzduchová tryska TITAN pro značení povrchů, symbolů atd.

Úhel stříkání: 40 stupňů

Otvor: 0,021 palce



## Bezvzduchová tryska pro povrchové značení 423

Číslo položky: CMC-662-423

Bezvzduchová tryska TITAN pro značení povrchů, symbolů atd.

Úhel stříkání: 40 stupňů

Otvor: 0,023 palce



### Bezvzduchová tryska pro povrchové značení 519

Číslo položky: CMC-662-519

Bezvzduchová tryska TITAN pro značení povrchů, symbolů atd.

Úhel stříkání: 50 stupňů

Otvor: 0,019 palce



### Bezvzduchová tryska pro povrchové značení 521

Číslo položky: CMC-662-521

Bezvzduchová tryska TITAN pro značení povrchů, symbolů atd.

Úhel stříkání: 50 stupňů

Otvor: 0,021 palce



### Bezvzduchová tryska pro značení čar 215

Číslo položky: CMC-697-215

Bezvzduchová tryska TITAN pro značení ostrých čar.

Úhel stříkání: 20 stupňů

Otvor: 0,015 palce



### Bezvzduchová tryska pro značení čar 217

Číslo položky: CMC-697-217

Bezvzduchová tryska TITAN pro značení ostrých čar.

Úhel stříkání: 20 stupňů

Otvor: 0,017 palce



### Bezvzduchová tryska pro značení čar 419

Číslo položky: CMC-697-419

Bezvzduchová tryska TITAN pro značení ostrých čar.

Úhel stříkání: 40 stupňů

Otvor: 0,019 palce



### Bezvzduchová tryska pro značení čar 421

Číslo položky: CMC-697-421

Titanové bezvzduchové trysky pro značení ostrých čar.

Úhel stříkání: 40 stupňů

Otvor: 0,021 palce



### Bezvzduchová tryska pro značení čar 423

Číslo položky: CMC-697-423

Bezvzduchová tryska TITAN pro značení ostrých čar.

Úhel stříkání: 40 stupňů

Otvor: 0,023 palce



### Bezvzduchová tryska pro značení čar 621

Číslo položky: CMC-697-621

Bezvzduchová tryska TITAN pro značení ostrých čar.

Úhel stříkání: 60 stupňů

Otvor: 0,021 palce



### Bezvzduchová tryska pro značení čar 627

Číslo položky: CMC-697-627

Bezvzduchová tryska TITAN pro značení ostrých čar.

Úhel stříkání: 60 stupňů

Otvor: 0,027 palce



### Bezvzduchová tryska pro značení čar 631

Číslo položky: CMC-697-631

Bezvzduchová tryska TITAN pro značení ostrých čar.

Úhel stříkání: 60 stupňů

Otvor: 0,031 palce



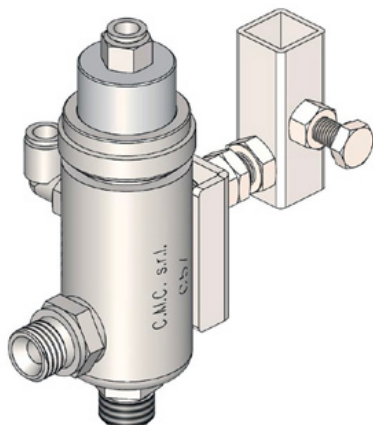
### Láhev s 250 ml oleje s pumpičkou

Číslo položky: CMC-BIO46

Fluido Bio 46

Vhodné pro pístová čerpadla CMC.

Speciální olej zabraňuje předčasnému opotřebení čerpadla.



### Automatická bezvzduchová pistole - model C57

Číslo položky: CMC-C57

Automatická bezvzduchová pistole C57

Pistole se otevírá a zavírá pomocí pneumatického ovládání.



### Ruční pistole C94 s 10metrovou hadicí

Číslo položky: CMC-C94+10H

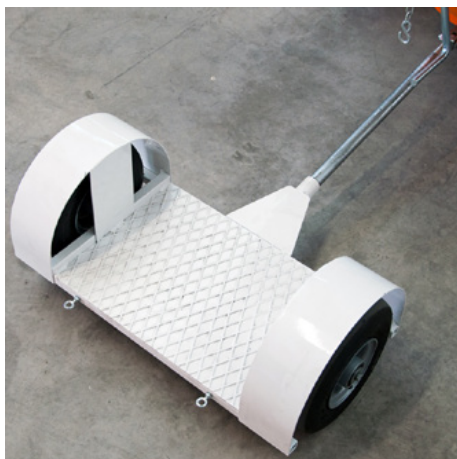
Aby bylo možné provádět značení ploch i na delší vzdálenosti.



### Ruční pistole C94 s prodlouženou tryskou a 10metrovou hadicí

Číslo položky: CMC-C94+P+10H

Možnost provádět značení ploch na delší vzdálenosti.  
Včetně prodloužení trysky o 45 cm



### Přívěs pro stojícího řidiče

Číslo položky: CMC-CRPROP

Přívěs pro stojícího řidiče - lze připojit ke strojům CMC s hydraulickým pohonem.  
Lze složit pomocí řetězového systému.



### Přívěs se sedadlem

Číslo položky: CMC-CRSED

Přívěs se sedadlem - lze připojit ke strojům CMC s hydraulickým pohonem.

## Příslušenství/

Kein Bild verfügbar!

Bitte beachten Sie die Dokumente unter Downloads / Pdf Docs

No picture available!

Please have a look for the documents you will find under Downloads / Pdf Docs

## System skleněných kuliček s 38,5litrovou kónickou tlakovou

Číslo položky: CMC-DISPERL120

System skleněných perlí 38,5 litru s kónickou tlakovou nádrží a pistolí.



## System skleněných kuliček s 20litrovou kónickou tlakovou nádrží

Číslo položky: CMC-DISPERL90

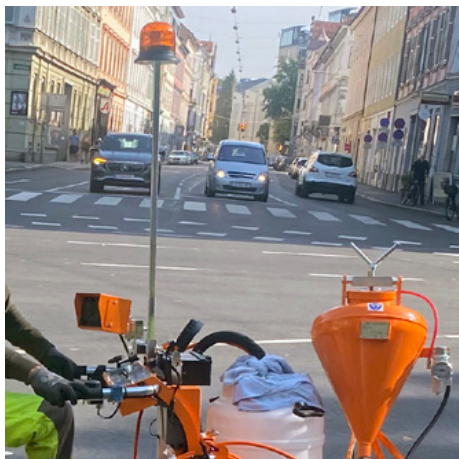
System skleněných perlí 20 litrů s kónickou tlakovou nádrží a pistolí.



## Světlomety / pracovní světlo

Číslo položky: CMC-FRDIPR

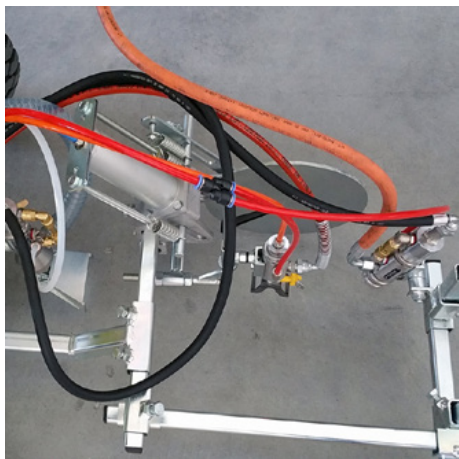
Vhodné pro HMC a širokou škálu značkových zařízení.



## Žlutý otočný maják

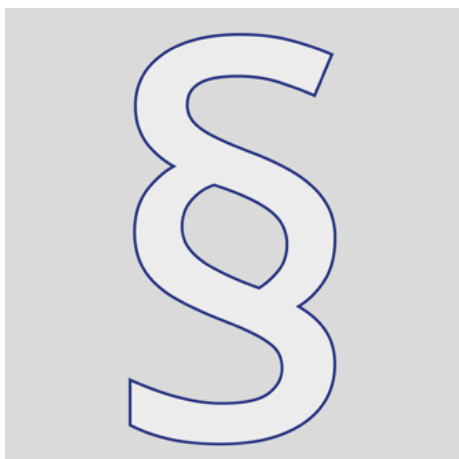
Číslo položky: CMC-FRRTG

Žluté rotující světlo / výstražné světlo pro váš značkový stroj.



### Závěs pro pneumatické zbraně (jeden terč)

Číslo položky: CMC-SPSK84CN



### Další informace

Číslo položky: STR\_zz\_§

Všechny uvedené ceny jsou platné 2 měsíce od data vystavení.  
Ceny jsou netto. Dodání ze závodu (Incoterm - EXW)  
Nepřebíráme žádnou odpovědnost za aktuálnost, správnost a úplnost informací.

Platí naše všeobecné obchodní podmínky!

[https://shop.stramat.com/data/dokumente/AGB\\_de.pdf](https://shop.stramat.com/data/dokumente/AGB_de.pdf)