

# CMC AR 100 G - Airless Straßenmarkiermaschine mit hydraulischem Antrieb - 2 Räder vorne



Artikelnummer:  
CMC-MTLAR100-G

Länge:  
185 cm

Breite:  
75 cm

Höhe:  
160 cm

Gewicht:  
540 kg

Erstellt am 01.01.2025



## Beschreibung

Selbstfahrende Airless Straßenmarkiermaschine mit hydraulischem Antrieb. Ideal für die Markierung von Gemeinden und Städten oder auch größeren Parkplätzen. Die Maschine kann auch mit Spritzplastiksystemen ausgestattet werden. Zwei Räder vorne, ein lenkbares Hinterrad.

### Benzinmotor:

- Leistung 16 PS
- elektrischer Starter
- Lichtmaschine zum Laden der Batterie
- Zentrifugalscheibe

### Hydraulischer Antrieb mit:

- 2 Motoren direkt an Vorderrädern
- Joysticksteuerung: steuert vorwärts, rückwärts und neutral
- VARIABLE-FLOW PUMPE: garantiert mehr Sicherheit für den Fahrer und bessere Leistung. Ermöglicht das Markieren auch auf steilen Straßen.

### Hinterrad mit 3 Einstellmöglichkeiten:

fest, halbfest mit Federunterstützung, frei - um Radian zu markieren.

# Beschreibung

Es kann während der Arbeit durch 2 pneumatische Bedienelemente am Armaturenbrett verriegelt oder entriegelt werden.

## Strich-/ Lückenautomat:

- C9000 mit Pumpenhubmessung oder

## RMCD - Road Marking Control Device

Das vermutlich am einfachsten zu bedienende System für die Straßenmarkierung!  
Mit hochauflösendem Farbdisplay und dem einzigartigen RMCD-Drive!

Beachten Sie unsere YouTube-Videos und den Link auf die Website von RMCD.

**Teleskop-Zeiger** für eine einfache Erstmarkierung oder das präzise Nachmarkieren vorhandener Linien.

**Motorabsperrovorrichtung** , wenn der Fahrer den Lenker los lässt.

**Halterung für Farbeimer**

## Airless Kolbenpumpe

- max. Vol. Durchfluss 6,17 l / min

**Pulsationsdämpfer**

## Einstufiger Einzylinder-Kompressor:

- Durchflussmenge 394 l / min

- mit Druckbegrenzungsventil

**Automatische Pistole.** montiert auf ein fest angebrachtes L-Profil, höhenverstellbar.  
Standarddüse für 10 - 20 cm Linie. (Linienbreite kann von 5 cm bis 30 cm, indem man die Düse ändert und/oder die Pistolenhöhe verstellt)

**Hochdruck-Farbfilter**

**MAX. LINIEN BREITE:** 50 cm

(Nur mit passendem Zubehör möglich)



## Farbpistolen Einsteckfilter 100 Mesh (gelb)

Artikelnummer: BER-2004

Farbpistolen Einsteckfilter 100 Mesh (gelb).  
Für die Filterung der Markierungsfarbe in der Farbspirtzpistole.  
Ideal für Polyurethanfarben.

---



## Ansaugfilter 28 x 1,5 IG 60 Mesh

Artikelnummer: BER-22906

Ansaugfilter 28 x 1,5 IG 60 Mesh  
Ansaugfilter kurz. Verstärkte Ausführung.

---



## Farbpistolen Einsteckfilter 50 Mesh (weiß)

Artikelnummer: BER-FM2002

Farbpistolen Einsteckfilter 50 Mesh (weiß)  
Für die Filterung Ihrer Markierungsfarbe in der Farbspirtzpistole.

---



## Airless Düse für Flächenmarkierungen 219

Artikelnummer: CMC-662-219

TITAN-Airless-Düse für die Markierung von Flächen, Symbolen, usw.  
Spritzwinkel: 20 Grad  
Bohrung: 0,019 Zoll

---



## Airless Düse für Flächenmarkierungen 421

Artikelnummer: CMC-662-421

TITAN-Airless-Düse für die Markierung von Flächen, Symbolen, usw.

Spritzwinkel: 40 Grad

Bohrung: 0,021 Zoll

---



## Airless Düse für Flächenmarkierungen 423

Artikelnummer: CMC-662-423

TITAN-Airless-Düse für die Markierung von Flächen, Symbolen, usw.

Spritzwinkel: 40 Grad

Bohrung: 0,023 Zoll

---



## Airless Düse für Flächenmarkierungen 519

Artikelnummer: CMC-662-519

TITAN-Airless-Düse für die Markierung von Flächen, Symbolen, usw.

Spritzwinkel: 50 Grad

Bohrung: 0,019 Zoll

---



## Airless Düse für Flächenmarkierungen 521

Artikelnummer: CMC-662-521

TITAN-Airless-Düse für die Markierung von Flächen, Symbolen, usw.

Spritzwinkel: 50 Grad

Bohrung: 0,021 Zoll

---





## Airless Düse für Linienmarkierungen 215

Artikelnummer: CMC-697-215

TITAN-Airlessdüse für die Markierung von scharfen Linien.

Spritzwinkel: 20 Grad

Bohrung: 0,015 Zoll



## Airless Düse für Linienmarkierungen 217

Artikelnummer: CMC-697-217

TITAN-Airlessdüse für die Markierung von scharfen Linien.

Spritzwinkel: 20 Grad

Bohrung: 0,017 Zoll



## Airless Düse für Linienmarkierungen 419

Artikelnummer: CMC-697-419

TITAN-Airlessdüse für die Markierung von scharfen Linien.

Spritzwinkel: 40 Grad

Bohrung: 0,019 Zoll



## Airless Düse für Linienmarkierungen 421

Artikelnummer: CMC-697-421

Titan-Airlessdüse für die Markierung von scharfen Linien.

Spritzwinkel: 40 Grad

Bohrung: 0,021 Zoll



## Airless Düse für Linienmarkierungen 423

Artikelnummer: CMC-697-423

TITAN-Airlessdüse für die Markierung von scharfen Linien.

Spritzwinkel: 40 Grad

Bohrung: 0,023 Zoll



## Airless Düse für Linienmarkierungen 621

Artikelnummer: CMC-697-621

TITAN-Airlessdüse für die Markierung von scharfen Linien.

Spritzwinkel: 60 Grad

Bohrung: 0,021 Zoll



## Airless Düse für Linienmarkierungen 627

Artikelnummer: CMC-697-627

TITAN-Airlessdüse für die Markierung von scharfen Linien.

Spritzwinkel: 60 Grad

Bohrung: 0,027 Zoll



## Airless Düse für Linienmarkierungen 631

Artikelnummer: CMC-697-631

TITAN-Airlessdüse für die Markierung von scharfen Linien.

Spritzwinkel: 60 Grad

Bohrung: 0,031 Zoll



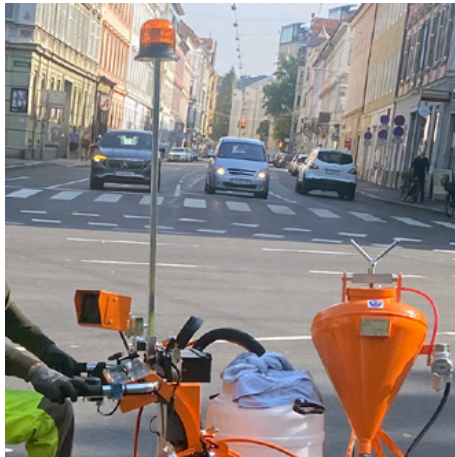
## Flasche mit 250 ml Pumpenöl

Artikelnummer: CMC-BIO46

Fluido Bio 46

Passend zu den CMC Kolbenpumpen.

Das Spezialöl beugt einem vorzeitigen Verschleiß an der Pumpe vor.



## Gelbes Rundumlicht

Artikelnummer: CMC-FRRTG

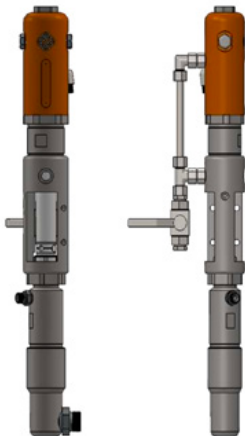
Gelbes Rundumlicht / Warnlicht für Ihre Markierungsmaschine.



## Pneumatikzylinder für Markiereinheit

Artikelnummer: CMC-GD05

passend zu CMC Markierungsmaschine



## CMC P20 Airlesspumpe

Artikelnummer: CMC-P20

Passend zu CMC Airlesspumpe P20.





## Packung zu Airlesspumpe P20

Artikelnummer: CMC-P20-039

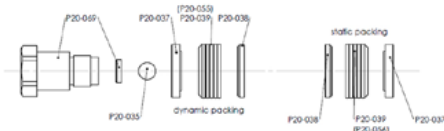
Packung zu CMC Airlesspumpe P20  
3PE+HD + 2RJ (standard)

Für die Reparatur sind 2 Stück sind notwendig!

## Dichtungssatz Farbdichtungen

Artikelnummer: CMC-P20-092

Dichtungssatz für Farbsystem  
passend für die Airlesspumpen P20 und P 25



## Druckregler 1/4 Zoll für Farb- oder Drucksystem

Artikelnummer: CMC-PN00064

Zum Umschalten von der Rückspülfunktion zur Markierungsfunktion.



## Abnehmerrad für Encoder

Artikelnummer: CMC-SU00031

Zum Umschalten von der Rückspülfunktion zur Markierungsfunktion.





## Hochdruck Farbfilter 60 Mesh

Artikelnummer: CMC-VE00062

passend zu CMC Markierungsmaschine

Länge: 145 mm

Durchmesser: 25 mm

---



## Hochdruck Farbfilter 30 Mesh

Artikelnummer: CMC-VE00110

passend zu CMC Markierungsmaschine

Länge: 145 mm

Durchmesser: 25 mm

---

# Zubehör/Erweiterungen

Kein Bild verfügbar!

Bitte beachten Sie die Dokumente unter Downloads / Pdf Docs

No picture available!

Please have a look for the documents you will find under Downloads / Pdf Docs

## Zweite Glasperlenpistole mit Luftunterstützung und Verzögerungsregulierung

Artikelnummer: CMC-2PP

Zweite Glasperlenpistole mit Luftunterstützung und Verzögerungsregulierung



## Airless Düse für Flächenmarkierungen 219

Artikelnummer: CMC-662-219

TITAN-Airless-Düse für die Markierung von Flächen, Symbolen, usw.

Spritzwinkel: 20 Grad

Bohrung: 0,019 Zoll



## Airless Düse für Flächenmarkierungen 421

Artikelnummer: CMC-662-421

TITAN-Airless-Düse für die Markierung von Flächen, Symbolen, usw.

Spritzwinkel: 40 Grad

Bohrung: 0,021 Zoll



## Airless Düse für Flächenmarkierungen 423

Artikelnummer: CMC-662-423

TITAN-Airless-Düse für die Markierung von Flächen, Symbolen, usw.

Spritzwinkel: 40 Grad

Bohrung: 0,023 Zoll

# Zubehör/Erweiterungen



## Airless Düse für Flächenmarkierungen 519

Artikelnummer: CMC-662-519

TITAN-Airless-Düse für die Markierung von Flächen, Symbolen, usw.

Spritzwinkel: 50 Grad

Bohrung: 0,019 Zoll



## Airless Düse für Flächenmarkierungen 521

Artikelnummer: CMC-662-521

TITAN-Airless-Düse für die Markierung von Flächen, Symbolen, usw.

Spritzwinkel: 50 Grad

Bohrung: 0,021 Zoll



## Airless Düse für Linienmarkierungen 215

Artikelnummer: CMC-697-215

TITAN-Airlessdüse für die Markierung von scharfen Linien.

Spritzwinkel: 20 Grad

Bohrung: 0,015 Zoll



## Airless Düse für Linienmarkierungen 217

Artikelnummer: CMC-697-217

TITAN-Airlessdüse für die Markierung von scharfen Linien.

Spritzwinkel: 20 Grad

Bohrung: 0,017 Zoll



# Zubehör/Erweiterungen



## Airless Düse für Linienmarkierungen 419

Artikelnummer: CMC-697-419

TITAN-Airlessdüse für die Markierung von scharfen Linien.

Spritzwinkel: 40 Grad

Bohrung: 0,019 Zoll



## Airless Düse für Linienmarkierungen 421

Artikelnummer: CMC-697-421

Titan-Airlessdüse für die Markierung von scharfen Linien.

Spritzwinkel: 40 Grad

Bohrung: 0,021 Zoll



## Airless Düse für Linienmarkierungen 423

Artikelnummer: CMC-697-423

TITAN-Airlessdüse für die Markierung von scharfen Linien.

Spritzwinkel: 40 Grad

Bohrung: 0,023 Zoll



## Airless Düse für Linienmarkierungen 621

Artikelnummer: CMC-697-621

TITAN-Airlessdüse für die Markierung von scharfen Linien.

Spritzwinkel: 60 Grad

Bohrung: 0,021 Zoll

# Zubehör/Erweiterungen



## Airless Düse für Linienmarkierungen 627

Artikelnummer: CMC-697-627

TITAN-Airlessdüse für die Markierung von scharfen Linien.

Spritzwinkel: 60 Grad

Bohrung: 0,027 Zoll



## Airless Düse für Linienmarkierungen 631

Artikelnummer: CMC-697-631

TITAN-Airlessdüse für die Markierung von scharfen Linien.

Spritzwinkel: 60 Grad

Bohrung: 0,031 Zoll



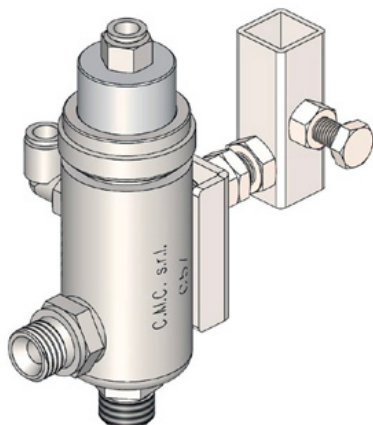
## Flasche mit 250 ml Pumpenöl

Artikelnummer: CMC-BIO46

Fluido Bio 46

Passend zu den CMC Kolbenpumpen.

Das Spezialöl beugt einem vorzeitigen Verschleiß an der Pumpe vor.



## Automatische Airless Pistole - Modell C57

Artikelnummer: CMC-C57

C57 automatisch Airless Pistole

Die Pistole öffnet und schließt mittels pneumatischer Steuerung.

# Zubehör/Erweiterungen



## Manuelle Pistole C94 mit 10 Meter Schlauch

Artikelnummer: CMC-C94+10H

Um auch Flächenmarkierungen über größere Distanzen ausführen zu können.

---



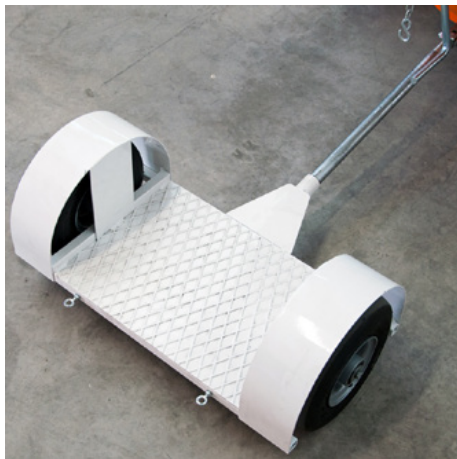
## Manuelle Pistole C94 mit Düsenverlängerung und 10 Meter Schlauch

Artikelnummer: CMC-C94+P+10H

Um auch Flächenmarkierungen über größere Distanzen ausführen zu können.

Inklusive 45 cm Düsenverlängerung

---



## Trailer für stehenden Fahrer

Artikelnummer: CMC-CRPROP

Trailer für stehenden Fahrer - ankuppelbar an CMC Maschinen mit hydraulischem Antrieb.

Mit einem Kettensystem aufklappbar.

---



## Trailer mit Sitz

Artikelnummer: CMC-CRSED

Trailer mit Sitz - ankuppelbar an CMC Maschinen mit hydraulischem Antrieb.

---



# Zubehör/Erweiterungen

Kein Bild verfügbar!

Bitte beachten Sie die Dokumente unter Downloads / Pdf Docs

No picture available!

Please have a look for the documents you will find under Downloads / Pdf Docs

## Glasperlensystem mit 38,5 Liter konischem Drucktank

Artikelnummer: CMC-DISPERL120

Glasperlensystem 38,5 Liter mit konischem Drucktank und Pistole.



## Glasperlensystem mit 20 Liter konischem Drucktank

Artikelnummer: CMC-DISPERL90

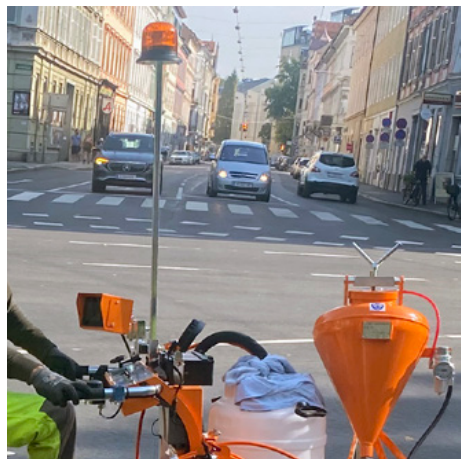
Glasperlensystem 20 Liter mit konischem Drucktank und Pistole.



## Scheinwerfer / Arbeitslicht

Artikelnummer: CMC-FRDIPR

Passend zum HMC und unterschiedlichsten Markierungsgeräten.

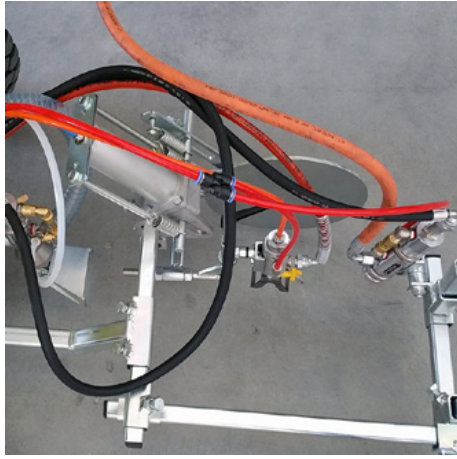


## Gelbes Rundumlicht

Artikelnummer: CMC-FRRTG

Gelbes Rundumlicht / Warnlicht für Ihre Markierungsmaschine.

# Zubehör/Erweiterungen

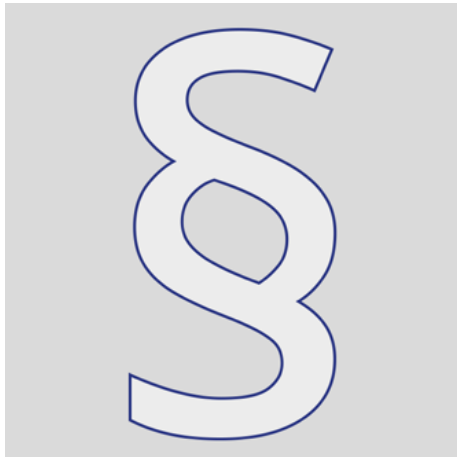


## Aufhängung für pneumatische Pistolen (eine Scheibe)

**Artikelnummer:** CMC-SPSK84CN

1 Scheibe und 1 Zylinder

Um den Abstand zwischen Pistole und Untergrund konstant zu halten.



## Zusätzliche Informationen

**Artikelnummer:** STR\_zz\_§

Eventuell angegebene Preise sind 2 Monate ab Ausstellungsdatum gültig.

Preise sind Nettopreise. Lieferung ab Werk (Incoterm - EXW)

Wir übernehmen keine Gewähr für Aktualität, Richtigkeit und Vollständigkeit der Informationen.

Es gelten unsere AGB!

[https://shop.stramat.com/data/dokumente/AGB\\_de.pdf](https://shop.stramat.com/data/dokumente/AGB_de.pdf)