

# CMC Marcatrice universale a freddo in plastica per linee piatte, agglomerati e costole



Numero articolo:

CMC-Universal

Lunghezza:

150 cm

Larghezza:

98 cm

Altezza:

110 cm

Peso:

270 kg

Creato il 02.01.2025



## Descrizione del prodotto

Macchina semovente per la marcatura stradale in plastica a freddo. Macchina altamente produttiva per l'applicazione di marcature in plastica a freddo. A seconda dell'equipaggiamento, è possibile applicare linee piatte, agglomerati (marcature strutturate) o marcature rigate.

### Motore a benzina:

- Potenza 7 CV
- Avviamento elettrico, con avviamento manuale per le emergenze
- Alternatore, per caricare la batteria
- Puleggia centrifuga

### Trasmissione idraulica con:

- 2 motori direttamente accoppiati alle ruote posteriori
- Comando a maniglia: controlla la marcia avanti, la retromarcia e la marcia in folle
- POMPA A PORTATA VARIABILE: garantisce maggiore sicurezza per il conducente e migliori prestazioni. Permette di marcare anche su strade ripide.

Freno di stazionamento sulle ruote posteriori

# Descrizione del prodotto

**Ruota anteriore girevole con molle stabilizzatrici** per tracciare raggi molto stretti. Può essere bloccata o sbloccata durante il lavoro tramite un comando pneumatico sul cruscotto. È anche possibile rimuovere completamente le molle e regolare manualmente la durezza dello sterzo.

**Visiera telescopica** per una facile marcatura iniziale o per una precisa rimarcatura delle linee esistenti.

**Dispositivo di sicurezza per l'arresto del motore** quando l'operatore lascia il manubrio.

**Serbatoio a gravità per plastica fredda:** Capacità 30 litri

**Serbatoio a gravità per indurente in polvere:** Capacità 5 litri. Con dosatore elettrico

**Contenitore a gravità per perle di vetro reflex:** Capacità 15 litri

**Compressore monostadio a due cilindri:**

- Volume d'aria 320 l / min

- con valvola di scarico della pressione

**Scarpa per linee piatte** con apertura regolabile per impostare la quantità di materiale. I pattini per trafile sono disponibili in diverse larghezze. (Anche per agglomerati, marcatura delle coste - vedi accessori)

**Pistola automatica per perline di vetro reflex** con supporto d'aria. Diffusore con inclinazione e angoli di apertura regolabili. Regolatore di ritardo di chiusura per la pistola per talloni

**MAX. LARGHEZZA LINEA:**

25 cm (disponibile solo con gli accessori abbinati)

**1 valvola prioritaria:** Velocità del miscelatore indipendente dalla velocità del motore.

## Pezzi di ricambio



### Regolatore di pressione da 1/4 di pollice per sistema a colori o a pressione

Numero articolo: CMC-PN00064

Per passare dalla funzione di controlavaggio alla funzione di marcatura.

---



### Scarpa da disegno da 10 cm per marcature piane e profili

Numero articolo: CMC-SCA100-01-000

---



### segni di agglomerato di scarpe - 10 cm

Numero articolo: CMC-SCA100-02-000

---



### Scarpa da disegno da 12 cm per marcature piane e profili

Numero articolo: CMC-SCA120-01-000

---



## Pezzi di ricambio



### segni di agglomerato di scarpe - 12 cm

Numero articolo: CMC-SCA120-02-000

---



### Scarpa da disegno da 15 cm per marcature piane e profili

Numero articolo: CMC-SCA150-01-000

---



### segni di agglomerato di scarpe - 15 cm

Numero articolo: CMC-SCA150-02-000

---



### Scarpa da disegno da 20 cm per marcature piane e profili

Numero articolo: CMC-SCA200-01-000

---

## Pezzi di ricambio



### segni di agglomerato di scarpe - 20 cm

Numero articolo: CMC-SCA200-02-000

---



### Scarpa da disegno da 25 cm per marcature piane e profili

Numero articolo: CMC-SCA250-01-000

---



### segni di agglomerato di scarpe - 25 cm

Numero articolo: CMC-SCA250-02-000

---



### Kit di conversione per CMC Universal per la marcatura a freddo degli agglomerati di plastica

Numero articolo: CMC-SCA-Kit-Agгло

---



## Ruota di prelievo per encoder

Numero articolo: CMC-SU00031

Per passare dalla funzione di controlavaggio alla funzione di marcatura.

---



## Accessori/Estensioni



Scarpa da disegno da 10 cm per  
marcature piane e profili

Numero articolo: CMC-SCA100-01-000

---



segni di agglomerato di scarpe - 10  
cm

Numero articolo: CMC-SCA100-02-000

---



Scarpa da disegno da 12 cm per  
marcature piane e profili

Numero articolo: CMC-SCA120-01-000

---



segni di agglomerato di scarpe - 12  
cm

Numero articolo: CMC-SCA120-02-000

---

## Accessori/Estensioni



Scarpa da disegno da 15 cm per  
marcature piane e profili

Numero articolo: CMC-SCA150-01-000

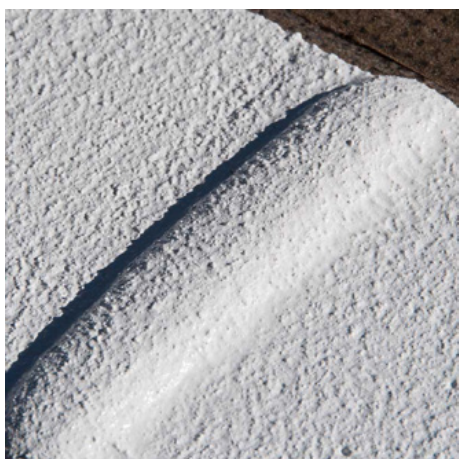
---



segni di agglomerato di scarpe - 15  
cm

Numero articolo: CMC-SCA150-02-000

---



Scarpa da disegno da 20 cm per  
marcature piane e profili

Numero articolo: CMC-SCA200-01-000

---



segni di agglomerato di scarpe - 20  
cm

Numero articolo: CMC-SCA200-02-000

---



## Accessori/Estensioni



### Scarpa da disegno da 25 cm per marcature piane e profili

Numero articolo: CMC-SCA250-01-000

---



### segni di agglomerato di scarpe - 25 cm

Numero articolo: CMC-SCA250-02-000

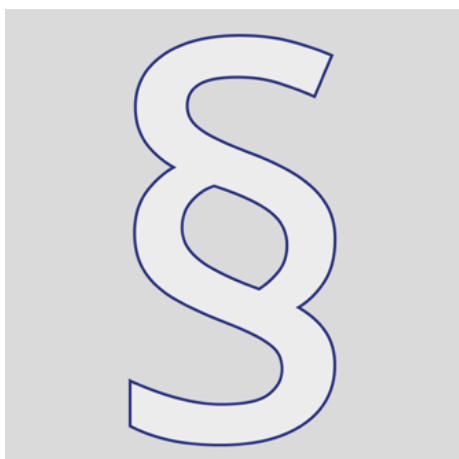
---



### Kit di conversione per CMC Universal per la marcatura a freddo degli agglomerati di plastica

Numero articolo: CMC-SCA-Kit-Agгло

---



### Informazioni aggiuntive

Numero articolo: STR\_zz\_§

I prezzi indicati sono validi per 2 mesi dalla data di emissione. I prezzi si intendono netti. Consegna franco fabbrica (Incoterm - EXW)

Non ci assumiamo alcuna responsabilità per l'attualità, la correttezza e la completezza delle informazioni.

Si applicano le nostre condizioni generali di vendita!

[https://shop.stramat.com/data/dokumente/AGB\\_de.pdf](https://shop.stramat.com/data/dokumente/AGB_de.pdf)

---