

# CMC Universal kold plastmærkningsmaskine til flade linjer, agglomerater og ribber



Varenummer:  
CMC-Universal

Længde:  
150 cm

Bredde:  
98 cm

Højde:  
110 cm

Vægt:  
270 kg

Oprettet 02.01.2025



## Beskrivelse

Selvkørende vejafmærkningsmaskine med kold plast. Højproduktiv afmærkningsmaskine til udlægning af kold plastafmærkning. Afhængigt af udstyret kan der påføres flade linjer, agglomerater (strukturerede markeringer) eller ribbede markeringer.

### Benzinmotor:

- Effekt 7 hk
- Elektrisk starter, med manuel starter til nødsituationer
- Generator til opladning af batteriet
- Centrifugal remskive

### Hydraulisk drev med:

- 2 motorer direkte koblet til baghjulene
- Håndtagskontrol: kontrollerer fremadgående, bagudgående og neutralt gear
- VARIABLE-FLOW PUMP: garanterer større sikkerhed for føreren og bedre ydelse. Gør det muligt at markere selv på stejle veje.

Parkeringsbremse på baghjulene

# Beskrivelse

**Drejeligt forhjul med stabiliseringsfjedre** til afmærkning af meget snævre radier. Det kan låses eller låses op under arbejdet ved hjælp af en pneumatisk kontrol på instrumentbrættet. Det er også muligt at fjerne fjedrene helt og justere styretøjets hårdhed manuelt.

**Teleskopisk visir** for nem førstegangsafmærkning eller præcis genafmærkning af eksisterende linjer. **Sikkerhedsanordning til motorstop** når operatøren slipper styret.

**Tyngdekrafttank til kold plast:** Kapacitet 30 liter

**Gravitationstank til pulverhærder:** Kapacitet 5 liter. Med elektrisk doseringsanordning

**Tyngdekraftsrefleksbeholder til glasperler:** Kapacitet 15 liter

**Enkeltrins tocyklindret kompressor:**

- Luftmængde 320 l/min

- med overtryksventil

**Sko til flade linjer** med justerbar åbning til at indstille mængden af materiale. Tegneskoene fås i forskellige bredder. (Også til agglomerater, ribbemærkninger - se tilbehør)

**Automatisk reflekpistol til glasperler** med luftstøtte. Diffusor med justerbar hældning og justerbare åbningsvinkler. Regulator for lukkeforsinkelse til glasperlepistol

**MAX. LINJEBREDDE:**

25 cm (fås kun med matchende tilbehør)

**1 prioriteret ventil:** Mixerens hastighed er uafhængig af motorens hastighed.

## Reservedele



### Trykregulator 1/4 tomme til farve- eller tryksystem

Varenummer: CMC-PN00064

Til skift fra returskylningsfunktion til mærkningsfunktion.

---



### 10 cm tegnesko til flade og profilmarkeringer

Varenummer: CMC-SCA100-01-000

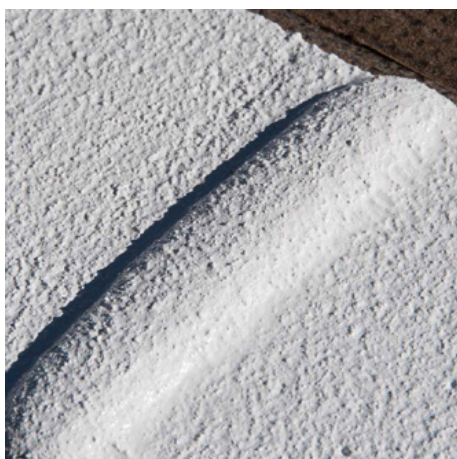
---



### Sko-agglomeratmærker - 10 cm

Varenummer: CMC-SCA100-02-000

---



### 12 cm tegnesko til flade og profilmarkeringer

Varenummer: CMC-SCA120-01-000

---

## Reservedele



### Sko-agglomeratmærker - 12 cm

Varenummer: CMC-SCA120-02-000

---



### 15 cm tegnesko til flade og profilmarkeringer

Varenummer: CMC-SCA150-01-000

---



### Sko-agglomeratmærker - 15 cm

Varenummer: CMC-SCA150-02-000

---



### 20 cm tegnesko til flade og profilmarkeringer

Varenummer: CMC-SCA200-01-000

---

## Reservedele



### Sko-agglomeratmærker - 20 cm

Varenummer: CMC-SCA200-02-000

---



### 25 cm tegnesko til flade og profilmarkeringer

Varenummer: CMC-SCA250-01-000

---



### Sko-agglomeratmærker - 25 cm

Varenummer: CMC-SCA250-02-000

---



### Konverteringssæt til CMC Universal til mærkning af kolde plastagglomerater

Varenummer: CMC-SCA-Kit-Agгло

---



## Pick-up hjul til encoder

Varenummer: CMC-SU00031

Til skift fra returskylningsfunktion til markeringsfunktion.

---

# Tilbehør/forlængelser



## 10 cm tegnesko til flade og profilmærkninger

Varenummer: CMC-SCA100-01-000

---



## Sko-agglomeratmærker - 10 cm

Varenummer: CMC-SCA100-02-000

---



## 12 cm tegnesko til flade og profilmærkninger

Varenummer: CMC-SCA120-01-000

---



## Sko-agglomeratmærker - 12 cm

Varenummer: CMC-SCA120-02-000

---

# Tilbehør/forlængelser



## 15 cm tegnesko til flade og profilmarkeringer

Varenummer: CMC-SCA150-01-000

---



## Sko-agglomeratmærker - 15 cm

Varenummer: CMC-SCA150-02-000

---



## 20 cm tegnesko til flade og profilmarkeringer

Varenummer: CMC-SCA200-01-000

---



## Sko-agglomeratmærker - 20 cm

Varenummer: CMC-SCA200-02-000

---



# Tilbehør/forlængelser



## 25 cm tegnesko til flade og profilmærker

Varenummer: CMC-SCA250-01-000



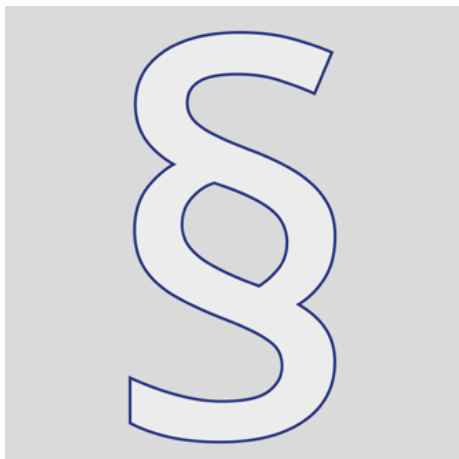
## Sko-agglomeratmærker - 25 cm

Varenummer: CMC-SCA250-02-000



## Konverteringssæt til CMC Universal til mærkning af kolde plastagglomerater

Varenummer: CMC-SCA-Kit-Agglo



## Yderligere oplysninger

Varenummer: STR\_zz\_§

Alle angivne priser er gyldige i 2 måneder fra udstedelsesdatoen. Priserne er nettopriser. Levering ab fabrik (Incoterm - EXW) Vi påtager os intet ansvar for informationernes aktualitet, korrekthed og fuldstændighed.

Vores generelle vilkår og betingelser gælder!

[https://shop.stramat.com/data/dokumente/AGB\\_de.pdf](https://shop.stramat.com/data/dokumente/AGB_de.pdf)