

# CMC Mașină universală de marcat plastic la rece pentru linii plate, aglomerate și nervuri



Numărul articolului:

CMC-Universal

Lungime:

150 cm

Lățime:

98 cm

Înălțime:

110 cm

Greutate:

270 kg

Creat pe 02.01.2025



## Descriere

Mașină autopropulsată de aplicat marcaje rutiere din plastic la rece. Mașină de marcat extrem de productivă pentru aplicarea marcajelor din plastic la rece. În funcție de echipament, se pot aplica linii plate, aglomerate (marcaje texturate) sau marcaje cu nervuri.

### Motor pe benzină:

- Putere 7 CP
- Demaror electric, cu demaror manual pentru situații de urgență
- Alternator, pentru încărcarea bateriei
- Polei centrifugal

### Traucțiune hidraulică cu:

- 2 motoare cuplate direct la roțile din spate
- Maneta de comandă: controlează mersul înainte, mersul înapoi și punctul mort
- POMPĂ CU FLUX VARIABIL: garantează mai multă siguranță pentru șofer și performanțe mai bune. Permite marcarea chiar și pe drumuri abrupte.

Frână de parcare pe roțile din spate

# Descriere

**Roată față pivotantă cu arcuri stabilizatoare** pentru a marca raze foarte strânse. Aceasta poate fi blocată sau deblocată în timpul lucrului cu ajutorul unei comenzi pneumatice de pe tabloul de bord. De asemenea, este posibilă îndepărtarea completă a arcurilor și reglarea manuală a durității direcției

**Vizor telescopic** pentru marcarea inițială ușoară sau remarcarea precisă a liniilor existente.

**Dispozitiv de siguranță pentru oprirea motorului** atunci când operatorul dă drumul ghidonului.

**Rezervor gravitațional pentru plastic rece:** Capacitate 30 litri

**Rezervor gravitațional pentru întăritor pulbere:** Capacitate 5 litri. Cu dispozitiv electric de dozare

**Rezervor gravitațional reflex pentru bile de sticlă:** Capacitate 15 litri

**Compresor monoetajat cu doi cilindri:**

- Volum de aer 320 l / min

- cu supapă de reducere a presiunii

**Pantof pentru linii plate** cu deschidere reglabilă pentru a seta cantitatea de material. Pantofii de trasare sunt disponibili în diferite lățimi. (De asemenea, pentru aglomerate, marcaje de nervuri - vezi accesorii)

**Pistol automat pentru mărgelile de sticlă reflex** cu suport de aer. Difuzor cu înclinare reglabilă și unghiuri de deschidere reglabile. Regulator de întârziere la închidere pentru pistolul de mărgelile

**MAX. LĂȚIMEA LINIEI:**

25 cm (disponibilă numai cu accesorii asortate)

**1 supapă prioritară:** Viteza mixerului independentă de viteza motorului.

## Piese de schimb

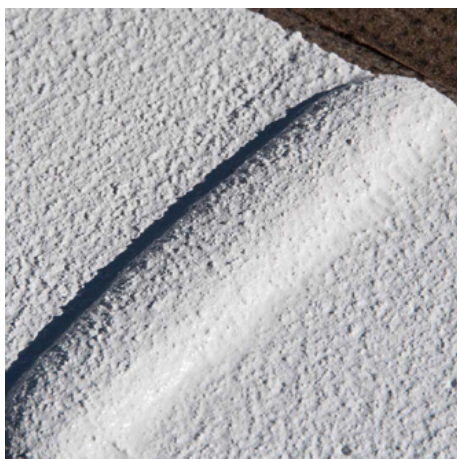


### Regulator de presiune 1/4 inch pentru sistemul de culoare sau de presiune

Numărul articolului: CMC-PN00064

Pentru trecerea de la funcția de spălare inversă la funcția de marcare.

---



### Sabot de desen de 10 cm pentru marcaje plane și de profil

Numărul articolului: CMC-SCA100-01-000

---



### Marcaje de aglomerat de pantofi - 10 cm

Numărul articolului: CMC-SCA100-02-000

---



### sabot de desen de 12 cm pentru marcaje plane și de profil

Numărul articolului: CMC-SCA120-01-000

---

## Piese de schimb



### Marcaje de aglomerat de pantofi - 12 cm

Numărul articolului: CMC-SCA120-02-000

---



### sabot de desen de 15 cm pentru marcaje plane și de profil

Numărul articolului: CMC-SCA150-01-000

---



### Marcaje de aglomerat de pantofi - 15 cm

Numărul articolului: CMC-SCA150-02-000

---



### sabot de desen de 20 cm pentru marcaje plane și de profil

Numărul articolului: CMC-SCA200-01-000

---

## Piese de schimb



### Marcaje de aglomerat de pantofi - 20 cm

Numărul articolului: CMC-SCA200-02-000

---



### sabot de desen de 25 cm pentru marcaje plane și de profil

Numărul articolului: CMC-SCA250-01-000

---



### Marcaje de aglomerat de pantofi - 25 cm

Numărul articolului: CMC-SCA250-02-000

---



### Kit de conversie pentru CMC Universal pentru marcaje de aglomerat plastic la rece

Numărul articolului: CMC-SCA-Kit-Aggllo

---



## Roată de preluare pentru encoder

Numărul articolului: CMC-SU00031

Pentru trecerea de la funcția de spălare inversă la funcția de marcare.

---

## Accesorii/Extensiuni



### Sabot de desen de 10 cm pentru marcaje plane și de profil

Numărul articolului: CMC-SCA100-01-000

---



### Marcaje de aglomerat de pantofi - 10 cm

Numărul articolului: CMC-SCA100-02-000

---



### sabot de desen de 12 cm pentru marcaje plane și de profil

Numărul articolului: CMC-SCA120-01-000

---

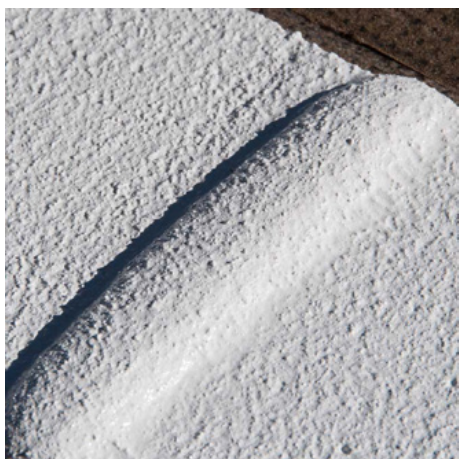


### Marcaje de aglomerat de pantofi - 12 cm

Numărul articolului: CMC-SCA120-02-000

---

## Accesorii/Extensiuni



sabot de desen de 15 cm pentru  
marcaje plane și de profil

Numărul articolului: CMC-SCA150-01-000

---



Marcaje de aglomerat de pantofi - 15  
cm

Numărul articolului: CMC-SCA150-02-000

---



sabot de desen de 20 cm pentru  
marcaje plane și de profil

Numărul articolului: CMC-SCA200-01-000

---



Marcaje de aglomerat de pantofi - 20  
cm

Numărul articolului: CMC-SCA200-02-000

---



## Accesorii/Extensiuni



### sabot de desen de 25 cm pentru marcaje plane și de profil

Numărul articolului: CMC-SCA250-01-000



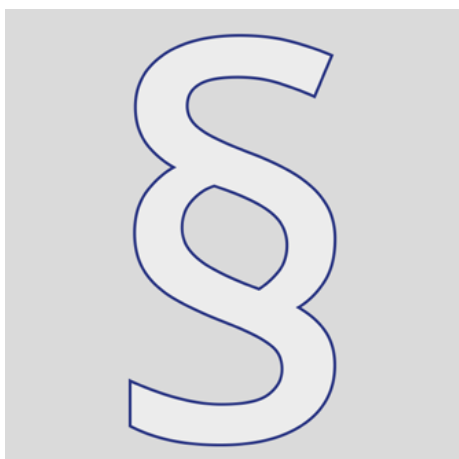
### Marcaje de aglomerat de pantofi - 25 cm

Numărul articolului: CMC-SCA250-02-000



### Kit de conversie pentru CMC Universal pentru marcaje de aglomerat plastic la rece

Numărul articolului: CMC-SCA-Kit-Aggl0



### Informații suplimentare

Numărul articolului: STR\_zz\_§

Toate prețurile indicate sunt valabile timp de 2 luni de la data emiterii.

Prețurile sunt prețuri nete. Livrare franco fabrică (Incoterm - EXW)

Nu ne asumăm nicio răspundere pentru actualitatea, corectitudinea și caracterul complet al informațiilor.

Se aplică termenii și condițiile noastre generale!

[https://shop.stramat.com/data/dokumente/AGB\\_de.pdf](https://shop.stramat.com/data/dokumente/AGB_de.pdf)